

KUULUTUS

Turvallisuus- ja kemikaalivirasto (Tukes) kuuluttaa kaivoslain (10.6.2011/621) 40 §:n nojalla.

kullanhuuhdentalupahakemuksen

Lupatunnus: HL2021:0046

Hakijat: Ossi Hyvönen

Alueen sijainti: Inarin kunta, *Palsinojan latva, 7,0ha*

Konekaivu, enintään 500 m3 vuodessa.

Mielipiteet ja muistutukset

Mielipiteet ja muistutukset voi lähettää 6.5.2022 mennessä lupatunnus mainiten sähköisesti osoitteeseen kaivosasiat@tukes.fi tai osoitteeseen Tukes, PL66, 00521 Helsinki

Nähtävilläolo

Kuulutus ja hakemusasiakirjat ovat nähtävänä 30.3.2022 – 6.5.2022 Tukesin verkkosivuilla osoitteessa <https://tukes.fi/paatokset-ja-kuulutukset/kullanhuuhdentaluvat>. Tiedoksisaannin katsotaan tapahtuneen seitsemäntenä (7) päivänä kuulutuksen julkaisusta.

Lisätietoja

kaivosasiat@tukes.fi tai puh. 029 5052 000

Muutokset hakemuksiin: (alustava)

-Palsi original poistetaan kokonaisuudessaan.

Paypalsi:

-Liitteenä muutokset alaosan koordinaatteihin, yläosa pysyy samana.

-Konekaivu max 5000m³/v, yhdellä yksiköllä.

-Kaivu tapahtuu "pistemäisesti" alajuoksulta ylöspäin, jälkiä maisemoiden, lupamääräyksiä noudattaen.

-Eteläisin osa (yli 100m) säilyy pääosin hiljaisena apu/leiri-alueena.

-Kaivu painottuu KHO:n linjauksen itä- (ei etelä-) ja pohjoispuolelle.

-Samalla lisätään hakemus asuntovaunun, sekä kevytrakenteisien purettavien huussi ja pesutilojen pitämiseen alueella.

-YVA-arvioinnille ei tarvetta.

-Linnuntie poistetaan kokonaisuudessaan.

Tervakuja:

-Liitteenä uudet koordinaatit.

-Pienimuotoinen konekaivu, max 500m³/v, max 50pv/v, mahdollisimman kevyellä kalustolla.

-Samalla lisätään hakemus asuntovaunun, sekä kevytrakenteisien purettavien huussi ja pesutilojen pitämiseen alueella.

-YVA-arvioinnille ei tarvetta.

-Toiminta sijoittuu notkelmaan jossa kaikki kulkuväylät (yli 220m) ovat ympärillä, eteläinen haara pelkkä metsäpolku.

KULLANHUHDONTALUPAHAKEMUS

Pakolliset kohdat on merkitty tähdellä (*). Ennen hakemuksen toimittamista kaivosviranomaiselle hakijan on huolehdittava, että ne on täytetty asianmukaisesti.

1. HAKIJAN TIEDOT

1.1. Etu- ja sukunimi *

Ossi Hyvönen

1.2. Postiosoite *

1.7. Muut hakijat yhteystietoineen

2. ALUEEN TIEDOT

2.1. Ehdotus alueen nimeksi

Tervakuja

2.2. Alueen pinta-ala *

6,93

ha (enintään 7 ha)

2.3. Sijainti: Lappi, valtion omistama alue *

- Inarin kunta
 Sodankylän kunta
 Sallan kunta
 muu

mikä?

2.4. Haettavan alueen tarkempi sijainti (joen, puron tarkkuudella)

Palsinojan latva

2.5. Hakijan esitys luvan voimassaoloajaksi:

4

vuotta

Uutta lupaa voi hakea enintään neljäksi vuodeksi, jatkolupaa 10 vuodeksi.

2.6. Selvitys haettavasta alueesta ja sen käyttöä koskevista rajoituksista sekä pääpiirteittäinen selvitys merkittävistä luonto- ja kullanhoidontakulttuuriarvoista alueella *

Selvitys mm. luonnonsuojelulain, erämaalain ja muinaismuistolain nojalla aluetta koskevista rajoituksista. Saamelaisen kotiseutualueita ja erityisiä poronhoitoalueita koskevassa hakemuksessa on kyseisiä alueita koskevat säännökset otettava huomioon.

Alueelle haetaan lupaa koneelliselle kullankaivulle. Alueella ei ole erityisiä rajoittavia tekijöitä.

2.7. Selvitys alueen käyttöä koskevien rajoitusten huomioon ottamisesta *

Alueella toteutetaan kaivutöitä lupamääräyksiä noudattaen.

2.8. Selvitys alueen oikeusvaikutteisista kaavoista ja mahdollisesti vireillä olevista kaavahankkeista sekä selvitys siitä, ettei haetulla alueella ole kaivoslain (621/2011) 46 §:n 1 ja 2 kohdassa tarkoitettua estettä *

Alueella ei ole kaavoitusta.

3. SELVITYS TOIMINNASTA JA TOIMINNAN VAIKUTUKSISTA

3.1. Kuvaus toiminnan määrästä (m³), laadusta ja aikataulusta *

Kaivutöitä suoritetaan vuosittain maamäärältään max 10000m³, huuhtontaa 15.5-30.9 välisenä aikana yhdellä huuhtontayksiköllä ja kahdella 20-30tn kaivinkoneella. Suljetuissa altaissa käytettävää huuhtontavettä kierrätetään n. 2m³/ min. Kaivukauden päätteksi aluetta maisemoidaan. Toiminnalle haetaan ympäristölupa.

3.2. Onko alueella tarkoitus suorittaa koneellista kullankaivuuta? *

- Kyllä
 Ei

3.3. Onko hakijalla alueelle voimassaoleva ympäristölupa? *

- Kyllä
 Ei

3.4. Onko hakemukseen liitetty kaivannaisjätteen jätehuoltosuunnitelma? *

- Kyllä
 Ei

3.5. Miten kulku alueelle järjestetään? *

Alueen eteläreunalla on valmis tieura.

3.6. Selvitys niistä, joiden etua, oikeutta tai velvollisuutta asia saattaa koskea *

Mainitse mm. alueen paliskunta, sijoittuuko alue saamelaisten kotiseutualueelle, ym.

Alue sijaitsee saamelaisten kotiseutualueella, Hammastunturin erämaa-alueella. Alueella toimii Ivalon Paliskunta.

3.7. Hakijan arvio toiminnan ympäristö- ja muista vaikutuksista sekä selvitys toiminnan haitallisten vaikutusten ehkäisystä *

Jos kullanhoidontalutusta koskeva hakemus kohdistuu saamelaisien kotiseutualueelle, on toiminnan vaikutuksia arvioitava saamelaisien oikeuden kannalta alkuperäiskansana, kolttalaissa säädettyjen tavoitteiden kannalta ja erityisellä poronhoitoalueella poronhoidon kannalta.

Toiminnasta ei aiheudu kohtuutonta haittaa ympäristölle, vesistölle tai eläimistöille, sekä toiminta sijoittuu muun vastaavanlaisen toiminnan välittömään läheisyyteen. Alueen etäisyys mm. poroaitaan on huomioitu eläinten esteettömän liikkumisen varmistamiseksi.

3.8. Selvitys toiminnan lopettamisesta ja siihen liittyvistä toimenpiteistä sekä jälkitoimenpiteistä *

Aluetta maisemoidaan kaivetulta osalta vuosittain, toiminnan loputtua suoritetaan lopullinen maisemointi sekä kaluston ja tarvikkeiden poisvienti.

4. RAKENTAMINEN

4.1. Haetaanko alueelle lupaa rakentaa rakennus tai rakennelma tämän hakemuksen yhteydessä?

- Kyllä
 Ei

4.2. Perustelut rakentamistarpeelle

4.3. Onko hakemukseen liitetty rakennusta tai rakennelmaa koskevat rakennuspiirustukset?

- Kyllä
 Ei

5. VAKUUS

Hakijan ehdotus vakuuden suuruudesta/selvitys sen tarpeellisuudesta. Ehdotus perusteltava.

Normaalin käytännön mukaan.

6. MUUT TIEDOT

Muut hakemuksen käsittelyyn mahdollisesti vaikuttavat lisätiedot

Ossi Hyvönen

Allekirjoitus (kaikkien hakijoiden) *

Sähköisesti toimitettuihin hakemuksiin kaivosviranomaisen pyytää allekirjoitukset tarvittaessa.

PAKOLLISET LIITTEET:

1. Hakijan virkatodistus (kaikkien hakijoiden)
2. Kartta alueesta
3. Kaivannaisjätteen jätehuoltosuunnitelma

Muista liittää hakemukseen kaikki tarvittavat liitteet!

LÄHETÄ HAKEMUS

TULOSTA HAKEMUS

Turvallisuus- ja kemikaalivirasto

Helsinki
PL 66 (Opastinsilta 12 B)
00521 Helsinki

Tampere
Kalevantie 2
33100 Tampere

Rovaniemi
Valtakatu 2
96100 Rovaniemi

Neuvonta 029 5052 000
www.tukes.fi/kaivosasiat
kaivosasiat@tukes.fi

KAIVANNAISJÄTTEEN JÄTEHUOLTOSUUNNITELMA

Jätehuoltosuunnitelman voi tehdä tällä lomakkeella tai vapaamuotoisesti. Tästä lomakkeesta tulee täyttää kohdat 1-5 ja 7. Huomaa, että kohta 6 koskee VAIN mahdollista jätealuetta.

1. Kullanhuuhdonta-alueen lupatunnus (täytetään, jos tiedossa)

Hakemus Tervakuja

2. Kullanhuuhdontaluvan hakija/ haltija

Ossi Hyvönen

3. Kaivannaisjäte

Kaivannaisjätteen laji	Arvioitu määrä (m ³) koko tuotantoaikana	Hyödyntäminen 1 maisemoinnissa 2 muu hyödyntämistapa, mikä?	Tiedot ympäristövaikutuksista. Sanallinen kuvaus.
Pintamaat	10000	1	maisemallinen
Kannot ja muu puuaines	10	polttopuu	ei vaikutusta
Kivennäismaat (kivet ja muu maa-aines)	29000	1	maisemallinen
Muut (esim. selkeytysal- taiden lietteet) Yksilöi alle	990	1	peitetään

4. Selvitys vaikutusten ehkäisemiseksi toteutettavista toimista toiminnan aikana ja sen päätyttyä (esim. sijoitus, peittäminen, ym.)

Huuhdonta- ja selkeytysaltaat sekä maa-ainekset sijoitetaan siten ettei haitallisia päästöjä ympäristöön synny.

5. Selvitys seurannasta ja tarkkailusta toiminnan aikana ja sen päätyttyä (esim. silmämääräinen tarkkailu)

Tilannetta tarkkaillaan jatkuvasti, mahdolliset korjaustoimenpiteet toteutetaan ennaltaehkäisevästi.

6. Tiedot maa- ja kiviainesjätealuetta koskevista jälkitoimenpiteistä (esim. siistiminen, maisemointi)

Maisemoidaan ennalleen.

7. Päivämäärä ja laatija

12.10.2021

Ossi Hyvönen

Jätehuoltosuunnitelmaa ei vaadita, jos luvanhaltijan on laadittava sellainen ympäristönsuojelulain nojalla.

Kaivannaisjätteen jätehuoltosuunnitelman tavoite ja sisältö:

Jätehuoltosuunnitelman laatimisen tavoitteena on jätteen synnyn ehkäisy, jätteiden hyödyntämisen edistäminen sekä ympäristön pilaantumisen ehkäisy.

Kullanhuuhdonnassa syntyvät kaivannaisjätteet:

Kullanhuuhdonnassa syntyviä kaivannaisjätteitä ovat esimerkiksi pintamaat, kannot, kivet ja selkeytysaltaiden lietteet. Pintamaat ovat tuotantoalueen valmistelussa poistettavia maita, jotka ovat pääasiassa orgaanista ainesta; turvetta ja kasvillisuutta. Valmistelun ja tuotannon aikana alueelta voi kertyä kiviä sekä kantoja.

Ympäristövaikutukset riippuvat kaivannaisjätteestä ja sen hyödyntämisestä. Lietteistä voi tulla kiintoaine- ja ravinnepäästöjä, jos lietteet sijoitetaan eroosiolle alttiiksi lähelle ojia. Maa-aineksen läjittäminen voi aiheuttaa maisemahaittaa.

Kaivannaisjätteiden hyödyntäminen:

Pintamaita ja kiviä voi käyttää maisemointiin. Tällaiset toimenpiteet ovat kaivannaisjätteen hyödyntämistä.

Lähetä hakemus

Tulosta hakemus

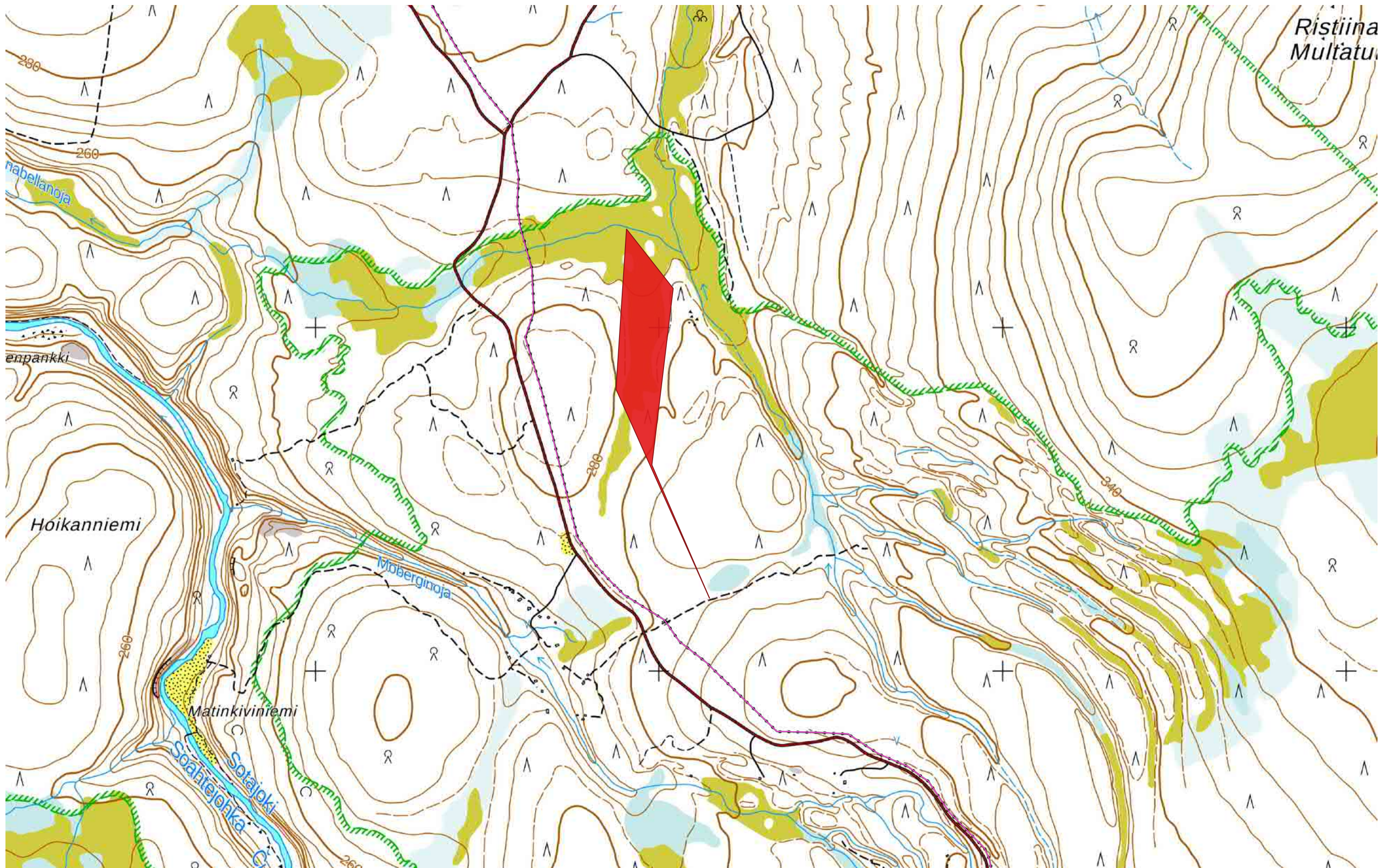
Turvallisuus- ja
kemikaalivirasto

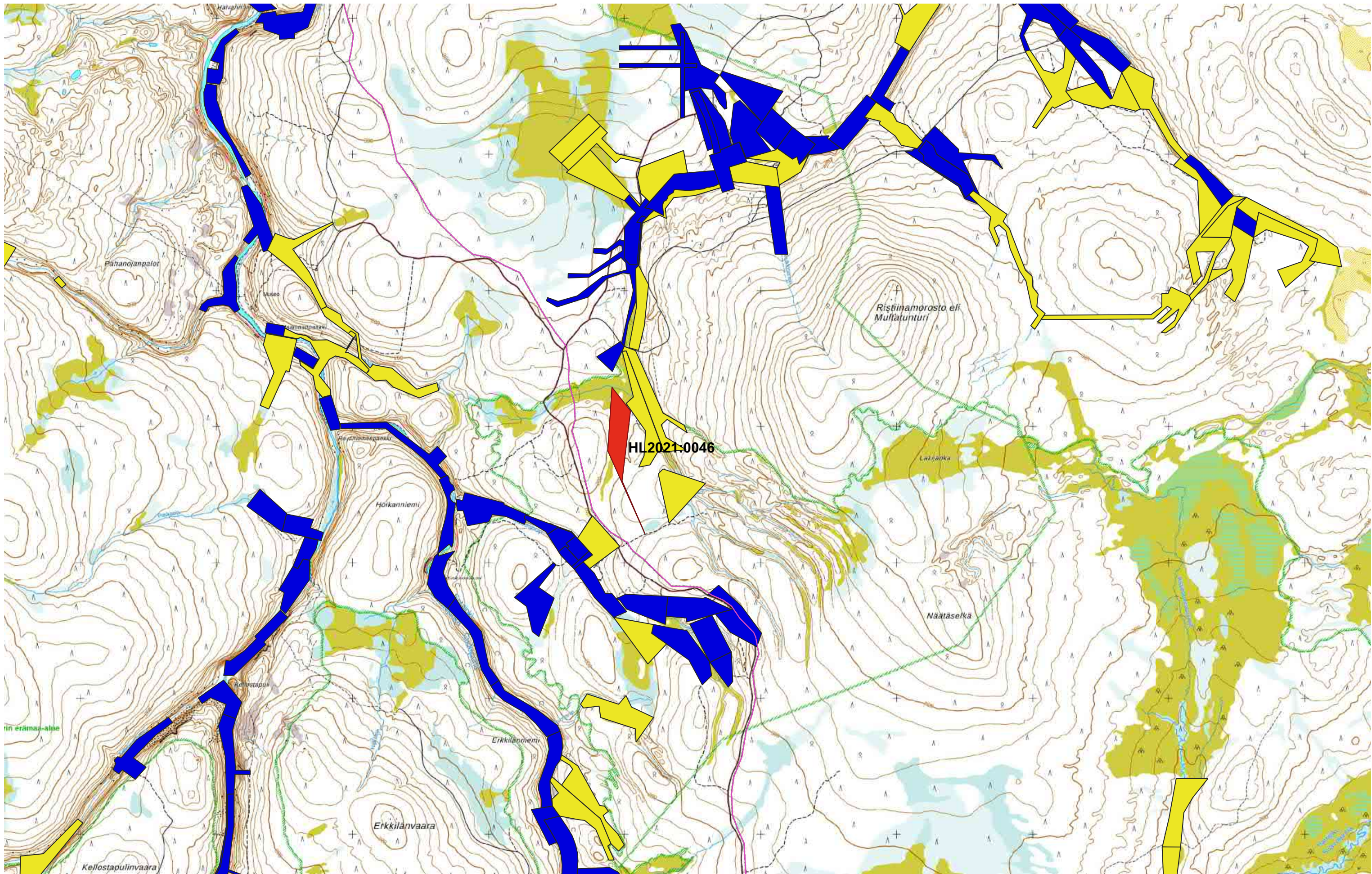
Helsinki
PL 66 (Opastinsilta 12 B)
00521 Helsinki

Tampere
Kalevantie 2
33100 Tampere

Rovaniemi
Valtakatu 2
96100 Rovaniemi

Neuvonta 029 5052 000
www.tukes.fi/kaivosasiat
kaivosasiat@tukes.fi





1:25 000

Sininen alue = Kullanhuuhdontalupa-alue
Keltainen alue = Kullanhuuhdontalupahakemusalue

