

KUULUTUS

Turvallisuus- ja kemikaalivirasto (Tukes) kuuluttaa kaivoslain (10.6.2011/621) 40 §:n nojalla.

kullanhuuhdontalupahakemuksen

Lupatunnus: HL2020:0061

Hakijat: Mika Telilä

Alueen sijainti: Inarin kunta, *Moberginoja, 5,7 ha*

Konekaivu

Lupatunnus: HL2020:0062

Hakijat: Mika Telilä

Alueen sijainti: Inarin kunta, *Moberginoja, 6,8 ha*

Konekaivu

Lupatunnus: HL2020:0063

Hakijat: Mika Telilä

Alueen sijainti: Inarin kunta, *Moberginoja, 5,6 ha*

Konekaivu

Mielipiteet ja muistutukset

Mielipiteet ja muistutukset voi lähettää 4.7.2022 mennessä lupatunnus mainiten sähköisesti osoitteeseen kaivosasiat@tukes.fi tai osoitteeseen Tukes, PL66, 00521 Helsinki

Nähtävilläolo

Kuulutus ja hakemusasiakirjat ovat nähtävänä 27.5.2022 – 4.7.2022 Tukesin verkkosivuilla osoitteessa <https://tukes.fi/paatokset-ja-kuulutukset/kullanhuuhdontaluvat>. Tiedoksisaannin katsotaan tapahtuneen seitsemäntenä (7) päivänä kuulutuksen julkaisusta.

Lisätietoja

kaivosasiat@tukes.fi tai puh. 029 5052 000

KULLANHUHDONTALUPAHAKEMUS

Pakolliset kohdat on merkitty tähdellä (*). Ennen hakemuksen toimittamista kaivosviranomaiselle hakijan on huolehdittava, että ne on täytetty asianmukaisesti.

1. HAKIJAN TIEDOT

1.1. Etu- ja sukunimi *

Mika Telilä Kaivosyhtymä Telilä Ky

1.2. Postiosoite *

1.7. Muut hakijat yhteystietoineen

2. ALUEEN TIEDOT

2.1. Ehdotus alueen nimeksi

Sosialisoitujen Piirien Sijhan Täst Shithen

2.2. Alueen pinta-ala *

6

ha (enintään 7 ha)

2.3. Sijainti: Lappi, valtion omistama alue *

- Inarin kunta
 Sodankylän kunta
 Sallan kunta
 muu

mikä?

2.4. Haettavan alueen tarkempi sijainti (joen, puron tarkkuudella)

Moberginojan keskijuoksulla. Rajoittuu länsireunaltaan huuhdontalupiin kaivosrekisteri nro HL2019:0062-01,HL2020:0021-01ja HL2019:0032-01.Itäreunaltaan Sotajoentiehen

2.5. Hakijan esitys luvan voimassaoloajaksi:

10

vuotta

Uutta lupaa voi hakea enintään neljäksi vuodeksi, jatkolupaa 10 vuodeksi.

2.6. Selvitys haettavasta alueesta ja sen käyttöä koskevista rajoituksista sekä pääpiirteittäinen selvitys merkittävistä luonto- ja kullanhuuhtokulttuuriarvoista alueella *

Selvitys mm. luonnonsuojelulain, erämaalain ja muinaismuistolain nojalla aluetta koskevista rajoituksista. Saamelaisten kotiseutualuetta ja erityistä poronhoitoaluetta koskevassa hakemuksessa on kyseisiä alueita koskevat säännökset otettava huomioon.

Metsätalous- ja poronhoitovaltainen alue M1

Alue on kokonaisuudessaan erityistä poronhoitoaluetta.

Alue on kokonaisuudessaan saamelaisten kotiseutualuetta.

Alueelta ei ole tavattu muinaismuistolain mukaisia muistomerkkejä tai kulttuurijäänteitä.

2.7. Selvitys alueen käyttöä koskevien rajoitusten huomioon ottamisesta *

Alueella toimitaan kymmenien vuosien aikana lainmukaisten vakiintuneiden kaivukäytäntöjen mukaan.

Alueella ei harjoiteta mitään sellaista toimintaa, joka vähentää tai uhkaa alkuperäiskansojen oikeutta toteuttaa kulttuuriaan. Tällä paikalla on harjoitettu yhtäjaksoisesti kullankaivua 1800-luvulta saakka, eikä mitään em. vaikutuksia ole pystytty osoittamaan.

Kullankaivu on koneellista kullanhuuhtontaa.

Aluetta maisemoidaan mahdollisuuksien mukaan vuosittain.

2.8. Selvitys alueen oikeusvaikutteisista kaavoista ja mahdollisesti vireillä olevista kaavahankkeista sekä selvitys siitä, ettei haetulla alueella ole kaivoslain (621/2011) 46 §:n 1 momentin 1 ja 2 kohdassa tarkoitettua estettä *

Alueella ei ole voimassaolevaa asemakaavaa.

Metsätalous- ja poronhoitovaltainen alue M1

3. SELVITYS TOIMINNASTA JA TOIMINNAN VAIKUTUKSISTA

3.1. Kuvaus toiminnan määrästä (m³), laadusta ja aikataulusta *

Kaivu tapahtuu koneellisesti

Alustava aikataulu on:

Ensimmäinen vuosi tutkimustyötä

Varsinainen kaivutyö 2 - 10 vuodet

Alueen maisemointi ja lopputyö 10 vuosi. (Maisemointia vuosittain)

Esiintymän laajuudesta riippuen mahdollisesti nopeammassa aikataulussa.

3.2. Onko alueella tarkoitus suorittaa koneellista kullankaivuuta? *

Kyllä

Ei

3.3. Onko hakijalla alueelle voimassaoleva ympäristölupa? *

Kyllä

Ei

3.4. Onko hakemukseen liitetty kaivannaisjätteen jätehuoltosuunnitelma? *

Kyllä

Ei

3.5. Miten kulku alueelle järjestetään? *

Sotajoentieltä johon alue rajoittuu

3.6. Selvitys niistä, joiden etua, oikeutta tai velvollisuutta asia saattaa koskea *

Mainitse mm. alueen paliskunta, sijoittuuko alue saamelaisten kotiseutualueelle, ym.

Hammastunturin paliskunta

Saamelaiskäräjät - alue on saamelaisten kotiseutualuetta

Inarin kunta

Metsähallitus

3.7. Hakijan arvio toiminnan ympäristö- ja muista vaikutuksista sekä selvitys toiminnan haitallisten vaikutusten ehkäisystä *

Jos kullanhuhdantalupaa koskeva hakemus kohdistuu saamelaisten kotiseutualueelle, on toiminnan vaikutuksia arvioitava saamelaisten oikeuden kannalta alkuperäiskansana, koltta-alueella kolttalaissa säädettyjen tavoitteiden kannalta ja erityisellä poronhoitoalueella poronhoidon kannalta.

Alueella kaivetaan maata järjestelmällisesti pieni alue kerrallaan. Aluetta ennallistetaan mahdollisuuksien mukaan kaivun edetessä. Alue pidetään porojen liikkumisen kannalta mahdollisimman turvallisena.

Porot eivät ole huomattavasti laajemmastakaan toiminnasta ennenkään häiriytyneet, vaan hakeutuvat maakasojen päälle makoilemaan ja syövät mielellään ennallistetuissa paikoissa kasvavaa kortetta ja heinää. Porotalouden lisäksi on mahdotonta tunnistaa mitään suoria tai välillisiä vaikutuksia saamelaisten oikeuteen harjoittaa kieltään ja kulttuuriaan.

Alueella voi harjoittaa metsästystä kuten aiemminkin, alueella ei ole kalastusmahdollisuuksia. On vaikea kuvitella kuinka toiminta vaikuttaisi käsitöiden tekemiseen, tarinaperinteeseen tai joikaamiseen tai näiden nykyisiin muotoihin. Paikalliset saamelaiset ovat kaivaneet ja kaivavat alueella itsekin kultaa.

Alue ei kuulu koltta-alueeseen.

3.8. Selvitys toiminnan lopettamisesta ja siihen liittyvistä toimenpiteistä sekä jälkitoimenpiteistä *

Kaivukuopat luiskataan ja sivuun siirretty orgaaninen aines laitetaan pintakerrokseksi mahdollisuuksien mukaan.

Mahdollisuuksien mukaan maisemointia tehdään vuosittain lopputöiden vähentämiseksi.

4. RAKENTAMINEN

4.1. Haetaanko alueelle lupaa rakentaa rakennus tai rakennelma tämän hakemuksen yhteydessä?

- Kyllä
 Ei

4.2. Perustelut rakentamistarpeelle

Alue sijaitsee tien välittömässä läheisyydessä, joten majoitus voidaan hoitaa asuntovaunussa tai vastaavassa ja tarvittava varastointi siirrettävässä huoltokärryssä. Polttoainehuolto ei vaadi alueelle varastointia vaan sitä voidaan tarpeen mukaan noutaa Saariselältä tai Vuotsosta.

4.3. Onko hakemukseen liitetty rakennusta tai rakennelmaa koskevat rakennuspiirustukset?

- Kyllä
 Ei

5. VAKUUS

Hakijan ehdotus vakuuden suuruudesta/selvitys sen tarpeellisuudesta. Ehdotus perusteltava.

Hakija esittää vakuudeksi 1500 euroa.

Perustelut:

Kaivu on ollut vakiintunutta ja hyvin kontrolloitua.

Kalusto on helposti siirrettävää. Alueella on vain vähän siivottavaa.

Alueelle on helppo ja edullinen tulla.

Hakija hakee myös toimeenpanolupaa muutoksenhaun varalle, mihin liittyväksi ylimääräiseksi vakuudeksi hakija ehdottaa 1000 euroa. Perusteluna on, että alue on ollut kullanhuhdontakäytössä jo aiemmin.

6. MUUT TIEDOT

Muut hakemuksen käsittelyyn mahdollisesti vaikuttavat lisätiedot

Lemmenjoen Kaivospiirien lakkauttamista perusteltiin mahdollisuudella siirtyä Ivalojoen kulta-alueelle.

Haettava alue ei sijaitse Kansallispuisto tai Erämaa-alueella vaan metsätalousalueella M-1 4562

Mika Telilä

Allekirjoitus (kaikkien hakijoiden) *

Sähköisesti toimitettuihin hakemuksiin kaivosviranomaisen pyytää allekirjoitukset tarvittaessa.

Antamasi tiedot tallennetaan Tukesin (ao.) rekisteriin. Lisätietoja tukes.fi/tietosuoja.

PAKOLLISET LIITTEET:

1. Hakijan virkatodistus (kaikkien hakijoiden)
2. Kartta alueesta
3. Kaivannaisjätteen jätehuoltosuunnitelma

Muista liittää hakemukseen kaikki tarvittavat liitteet!

LÄHETÄ HAKEMUS

TULOSTA HAKEMUS

Turvallisuus- ja kemikaalivirasto

Helsinki
PL 66 (Opastinsilta 12 B)
00521 Helsinki

Tampere
Yliopistonkatu 38
33100 Tampere

Rovaniemi
Valtakatu 2
96100 Rovaniemi

Neuvonta 029 5052 000
www.tukes.fi/kaivosasiat
kaivosasiat@tukes.fi

KAIVANNAISJÄTTEEN JÄTEHUOLTOSUUNNITELMA

Jätehuoltosuunnitelman voi tehdä tällä lomakkeella tai vapaamuotoisesti. Tästä lomakkeesta tulee täyttää kohdat 1-5 ja 7. Huomaa, että kohta 6 koskee VAIN mahdollista jätealuetta.

1. Kullanhuuhdonta-alueen lupatunnus (täytetään, jos tiedossa)

SosialisoitujenPiirienSijhanTästShithen

2. Kullanhuuhdontaluvan hakija/ haltija

Mika Telilä Kaivosyhtymä Telilä Ky

3. Kaivannaisjäte

Kaivannaisjätteen laji	Arvioitu määrä (m ³) koko tuotantoaikana	Hyödyntäminen 1 maisemoinnissa 2 muu hyödyntämistapa, mikä?	Tiedot ympäristövaikutuksista. Sanallinen kuvaus.
Pintamaat	5000	1. Maisemoinnissa	Pilaantumattomia maa-aineksia, ei ympäristövaikutuksia. Läjitys voi tuottaa visuaalista haittaa
Kannot ja muu puuaines	5	2. Polttopuuna, mikäli kelvollista	Läjitys voi tuottaa visuaalista haittaa
Kivennäismaat (kivet ja muu maa-aines)	50000	1. Maisemoinnissa	Läjitys voi tuottaa visuaalista haittaa
Muut (esim. selkeytysal- taiden lietteet) Yksilöi alle	1000	1. Maisemoinnissa	Lieju ja muta on altaiden pohjalla, ei edes visuaalista haittaa

4. Selvitys vaikutusten ehkäisemiseksi toteutettavista toimista toiminnan aikana ja sen päätyttyä (esim. sijoitus, peittäminen, ym.)

Tutkimustoiminnan kasat sijoitetaan painanteisiin yms. sellaisiin maastonkohtiin, että ne eivät näy kauas. Kuoppien seinämät sorrutetaan siten, että niistä ei ole kulkijoille vaaraa. Mikäli altaisiin kertyy liejua ja on todennäköistä, että kevättulvat pääsevät siihen, lieju peitetään hiekalla ja soralla. Läjitysalueet sijoitetaan niin, että ne eivät pääse valumaan alueelta.

5. Selvitys seurannasta ja tarkkailusta toiminnan aikana ja sen päätyttyä (esim. silmämääräinen tarkkailu)

Pilaantumattomien maa-ainesten läjitysalueita seurataan silmämääräisesti.

6. Tiedot maa- ja kiviainesjätealuetta koskevista jälkitoimenpiteistä (esim. siistiminen, maisemointi)

Maisemointia tehdään mahdollisuuksien mukaan vuosittain.

7. Päivämäärä ja laatija

28.11.2020

Mika Telilä

Jätehuoltosuunnitelmaa ei vaadita, jos luvanhaltijan on laadittava sellainen ympäristönsuojelulain nojalla.

Kaivannaisjätteen jätehuoltosuunnitelman tavoite ja sisältö:

Jätehuoltosuunnitelman laatimisen tavoitteena on jätteen synnyn ehkäisy, jätteiden hyödyntämisen edistäminen sekä ympäristön pilaantumisen ehkäisy.

Kullanhuuhdonnassa syntyvät kaivannaisjätteet:

Kullanhuuhdonnassa syntyviä kaivannaisjätteitä ovat esimerkiksi pintamaat, kannot, kivet ja selkeytysaltaiden lietteet. Pintamaat ovat tuotantoalueen valmistelussa poistettavia maita, jotka ovat pääasiassa orgaanista ainesta; turvetta ja kasvillisuutta. Valmistelun ja tuotannon aikana alueelta voi kertyä kiviä sekä kantoja.

Ympäristövaikutukset riippuvat kaivannaisjätteestä ja sen hyödyntämisestä. Lietteistä voi tulla kiintoaine- ja ravinnepestöjä, jos lietteet sijoitetaan eroosiolle alttiiksi lähelle ojia. Maa-aineksen läjittäminen voi aiheuttaa maisemahaittaa.

Kaivannaisjätteiden hyödyntäminen:

Pintamaita ja kiviä voi käyttää maisemointiin. Tällaiset toimenpiteet ovat kaivannaisjätteen hyödyntämistä.

Antamasi tiedot tallennetaan Tukesin (ao.) rekisteriin. Lisätietoja [tukes.fi/tietosuoja](https://www.tukes.fi/tietosuoja).

Lähetä hakemus

Tulosta hakemus

Turvallisuus- ja
kemikaalivirasto

Helsinki
PL 66 (Opastinsilta 12 B)
00521 Helsinki

Tampere
Yliopistonkatu 38
33100 Tampere

Rovaniemi
Valtakatu 2
96100 Rovaniemi

Neuvonta 029 5052 000
www.tukes.fi/kaivosasiat
kaivosasiat@tukes.fi

Mika Telilä

KULLANHUUHDONTA LUPAHAKEMUKSEN TÄYDENTÄMINEN

Kaivosyhtymä Telilä Ky

30.12.2020

Turvallisuus- ja kemikaalivirasto (Tukes)

Valtakatu 2

96100 ROVANIEMI

VIITE: HL2020:0061

Täydennän hakemusta pyydetyiltä osin seuraavasti:

Kullanhuuhdonta-alueen rajat. Kulmapisteet ilmoitan sillä tarkkuudella kuin ne on Kaivosrekisterin karttapalvelusta mahdollista ottaa. Huomioitavaa on, että alue rajoittuu jo aiemmin myönnettyihin huuhdontalupiin ja niiden rajalinjat ovat määräävässä asemassa, mikäli kaivosviranomaisen käyttää kaivosrekisterin karttapalvelua tarkempaa sijaintijärjestelmää.

Kulmat:	68,433299	68,434789	68,432776	68,43131	68,431738	68,432204
	26,918387	26,921083	26,925967	26,920605	26,919424	26,918387

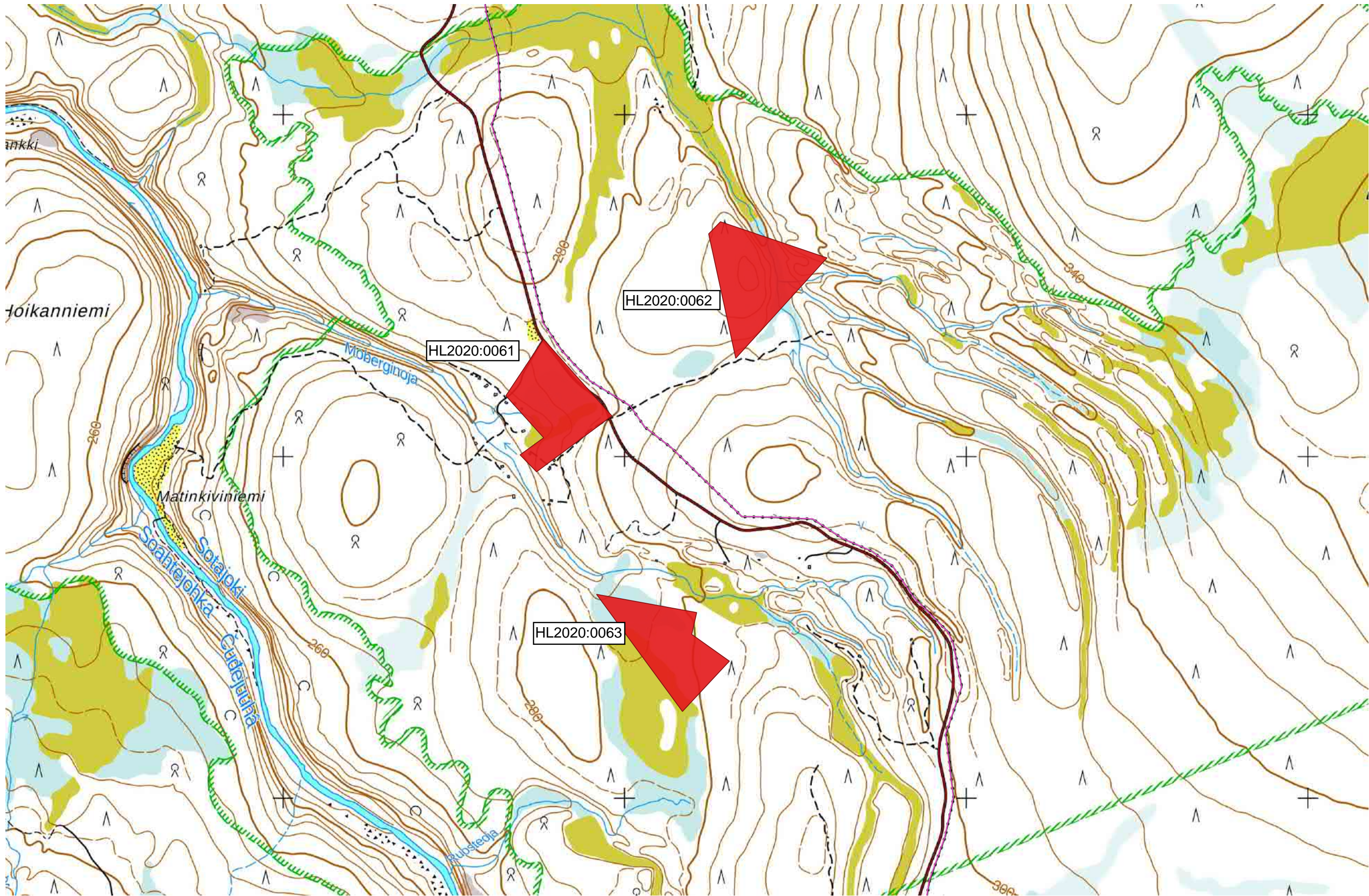
Kullanhuuhdonnan esteet:

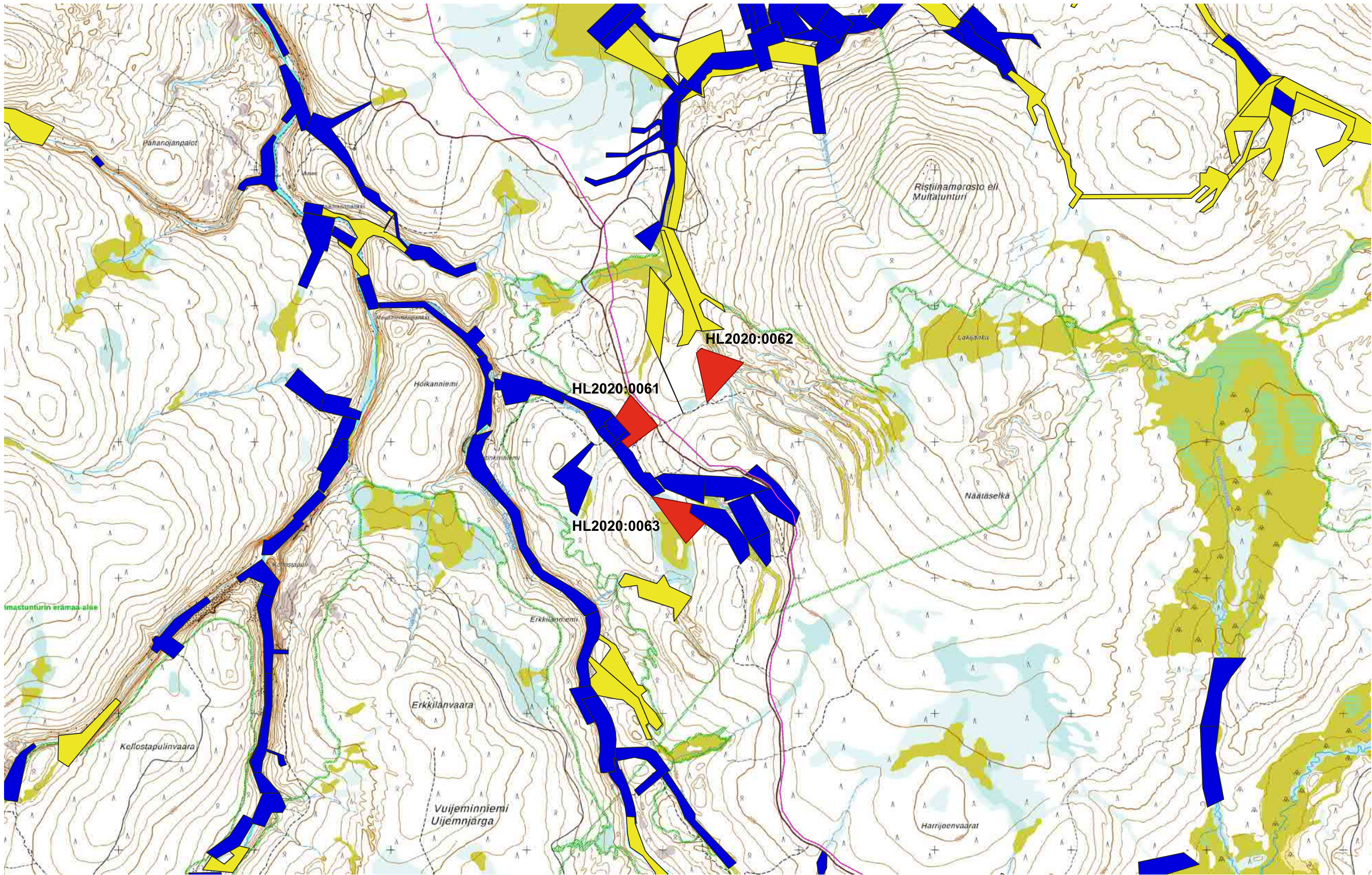
Olin jo ehtinyt lähettää hakemuksen, kun sain huuhdontaluvista keskustellessani tiedon että alueella on Metsähallituksen suojelustatuksen alainen sauna. Suojelukohteet ovat huuhdonnan este, joten pyydän kaivosviranomaista rajaamaan kyseisen saunan lain vaatimalta vähimmäisetäisyydeltä pois.

Isommat tiet ovat huuhdonnan esteitä. Alue rajoittuu tiehen. Kuitenkin naapurissa on huuhdontalupia, jotka jatkuvat yhtenäisenä samaisen pikkutien yli. Tiealueelle ei ole tarkoitusta mennä huuhtomaan vaan rajoittuminen tiehen helpottaa kulkemista alueelle.

Poroaidat eivät sinänsä ole huuhdonnan este, mikäli aita otetaan toiminnassa huomioon ja poroille jää turvallista kulkutilaa matkata. Tieltä, mihin alue rajoittuu, on yli kolmekymmentä metriä poroaidalle, joten huuhdontaluvasta ei aiheudu haittaa porohenkilöille harjoittaa kieltä ja kulttuuriaan.

Mika Telilä

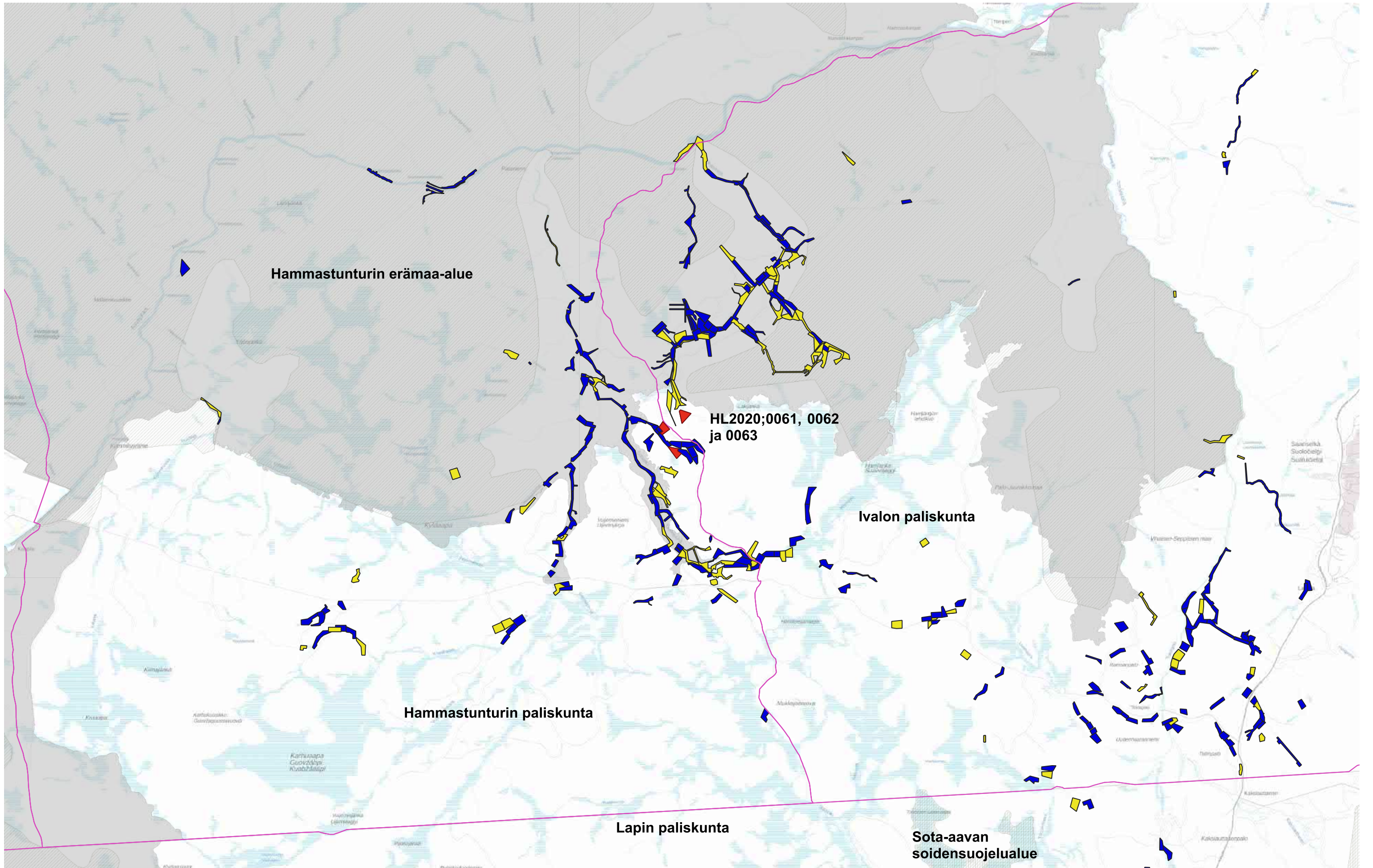




1:25 000

Sininen alue = Kullanhuuhdontalupa-alue

Keltainen alue = Kullanhuuhdontalupahakemusalue



Hammastunturin erämaa-alue

HL2020;0061, 0062
ja 0063

Ivalon paliskunta

Hammastunturin paliskunta

Lapin paliskunta

Sota-aavan
soidensuojelualue