

## KUULUTUS

Turvallisuus- ja kemikaalivirasto (Tukes) kuuluttaa kaivoslain (10.6.2011/621) 40 §:n nojalla.

kullanhuuhdentalupahakemuksen

Lupatunnus: HL2017:0030

Hakijat: Petri Siltakoski

Alueen sijainti: Sodankylän kunta, *Pikku-Vuomaselkä, 5,0 ha*

*Lapiokaivu noin 50m<sup>3</sup> vuodessa*

## Mielipiteet ja muistutukset

Mielipiteet ja muistutukset voi lähettää 21.12.2022 mennessä lupatunnus mainiten sähköisesti osoitteeseen [kaivosasiat@tukes.fi](mailto:kaivosasiat@tukes.fi) tai osoitteeseen Tukes, PL66, 00521 Helsinki

## Nähtävilläolo

Kuulutus ja hakemusasiakirjat ovat nähtävänä 14.11.2022 – 21.12.2022 Tukesin verkkosivuilla osoitteessa <https://tukes.fi/paatokset-ja-kuulutukset/kullanhuuhdentaluvat>. Tiedoksisaannin katsotaan tapahtuneen seitsemäntenä (7) päivänä kuulutuksen julkaisusta.

## Lisätietoja

[kaivosasiat@tukes.fi](mailto:kaivosasiat@tukes.fi) tai puh. 029 5052 000

29.6.2022

Hei,

Lähetämme lupahakemuksen kirjattuna kirjeenä, koska aiempi hakemuksemme ei ole ilmeisesti löytänyt perille käsittelyyn ajoissa.

Terveisin

Petri Siltakoski

## KULLANHUHDONTALUPAHAKEMUS

Pakolliset kohdat on merkitty tähdeillä (\*). Ennen hakemuksen toimittamista kaivosviranomaiselle hakijan on huolehdittava, että ne on täytetty asianmukaisesti.

### 1. HAKIJAN TIEDOT

1.1. Etu- ja sukunimi \*

Petri Siltakoski

1.2. Postiosoite \*

1.7. Muut hakijat yhteystietoineen

### 2. ALUEEN TIEDOT

2.1. Ehdotus alueen nimeksi

Riekkovaari, kaivosrekisterinumero 8161/1

2.2. Alueen pinta-ala \*

5

ha (enintään 7 ha)

2.3. Sijainti: Lappi, valtion omistama alue \*

- Inarin kunta  
 Sodankylän kunta  
 Sallan kunta  
 muu

mikä?

2.4. Haettavan alueen tarkempi sijainti (joen, puron tarkkuudella)

Sodankylän kunta, valtion metsämaat, Pikku Vuomaselkä  
Metsähallituksen hallinnoimalla alueella Toloden haaraan laskevan puron varrella,  
LIITE

2.5. Hakijan esitys luvan voimassaoloajaksi:

4

vuotta

Luottolupaa voi hakea erittäin neljäksi vuodeksi, jatkolupaa to vuodeksi.

2.6. Selvitys haettavasta alueesta ja sen käyttöä koskevista rajoituksista sekä pääpiirteittäinen selvitys merkittävistä luonto- ja kulttuuriperintöarvoista alueella \*

Selvitys mm. luonnonsuojelulain, erämaalain ja muinaismuistolain nojalla aluetta koskevista rajoituksista. Saamelaisien kotiseutualueita ja erityistä poronhoitoaluetta koskevassa hakemuksessa on kyseisiä alueita koskevat säännökset otettava huomioon.

Ei rajoituksia

2.7. Selvitys alueen käyttöä koskevien rajoitusten huomioon ottamisesta \*

Ei rajoituksia

2.8. Selvitys alueen oikeusvaikutteisista kaavoista ja mahdollisesti viereillä olevista kaavahankkeista sekä selvitys siitä, ettei haetulla alueella ole kaivoslain (621/2011) 46 §:n 1 momentin 1 ja 2 kohdassa tarkoitettua estettä \*

Ei estettä

### 3. SELVITYS TOIMINNASTA JA TOIMINNAN VAIKUTUKSISTA

3.1. Kuvaus toiminnan määrästä (m<sup>3</sup>), laadusta ja aikataulusta \*

3.2. Onko alueella tarkoitus suorittaa koneellista kullarikaivua? \*

- Kyllä  
 Ei

3.3. Onko hakijalla alueelle voimassaoleva ympäristölupa? \*

- Kyllä  
 Ei

3.4. Onko hakemukseen liitetty kaivannaisjätteen jätehuoltosuunnitelma? \*

- Kyllä  
 Ei

3.5. Miten kulku alueelle järjestetään? \*

**Liitteen kartta, LIITE**

3.6. Selvitys niistä, joiden etua, oikeutta tai velvollisuutta asia saattaa koskea \*

Mainitse mm. alueen paliskunta, sijoittuko alue saamelaisien kotiseutualueelle, ym.

**Lapin paliskunta, sijoitus saamelaistaen kotiseutualueella.**

3.7. Hakijan arvio toiminnan ympäristö- ja muista vaikutuksista sekä selvitys toiminnan haitallisten vaikutusten ehkäisystä \*

Jos kullanhoidontilupa koskeva hakemus kohdistuu saameilla alueelle, on toiminnan vaikutuksia arvioitava saameilla oikeudet kannalta alkuperäiskansana, koitta-aleella koitta-aleissa säädettyjen tavoitteiden kannalta ja erityisesti äporonhoitoalueella poronhoidon kannalta.

Useita vuosia alueella kaivaneena minulla ei ole ollut ongelmia poronhoidon kannalta. Tulevaisuudessa uskon yhteistyn jatkuvan ongelmitta.

3.8. Selvitys toiminnan lopettamisesta ja siihen liittyvistä toimenpiteistä sekä jäkitöimenpiteistä \*

Toiminnan loppuessa aikanaan alueen rakennelmat ja vlineet viedn pois sek kaivantokuopat tasoitetaan.

#### 4. RAKENTAMINEN

4.1. Haetaanko alueelle lupaa rakentaa rakennus tai rakennelma tämän hakemuksen yhteydessä?

- Kyllä  
 Ei

4.2. Perustelut rakentamistarpeelle

Liitteen alueella olevan sanunan rakennuslupa. LIITE

4.3. Onko hakemukseen liitetty rakennusta tai rakennelmaa koskevat rakennuspiirustukset?

- Kyllä  
 Ei

#### 5. VAKUUS

Hakijan ehdotus vakuuden suuruudesta/seivitys sen tarpeellisuudesta. Ehdotus perusteltava.

Hakija on tehnyt aiemman kyllänhuudontahakemuksensa yhteydessä 1700€ vakuustalletuksen TUKES:lle, joka on edelleen voimassa. Vakuus suoritettu 8.4.2014.

## 6. MUUT TIEDOT

Muut hakemuksen käsittelyyn mahdollisesti vaikuttavat lisätiedot

Hakijalla on aiemmin ollut hallussaan kyseinen Riekkovaarin alue, johon haetaan nyt jatkolupaa kaivostoiminnan jatkamiseksi. Aiemmat lupatunnukset HL2013:0037 ja HL2017:0030.

Sähköisesti toimitettuihin hakemuksiin kaivosviranomaisen pyytää allekirjoitukset tarvittaessa.

### PAKOLLISET LIITTEET:

1. Hakijan virkatodistus (kaikkien hakijoiden)
2. Kartta alueesta
3. Kaivannaisjätteen jätehuoltosuunnitelma

Muista liittää hakemukseen kaikki tarvittavat liitteet!

LÄHETÄ HAKEMUS

TULOSTA HAKEMUS

**Turvallisuus- ja kemikaalivirasto**

**Helsinki**  
PL 66 (Opastinsilta 12 B)  
00521 Helsinki

**Tampere**  
Kaivartie 2  
33100 Tampere

**Rovaniemi**  
Valtakatu 2  
96100 Rovaniemi

**Neuvonta** 029 5052 000  
[www.tukes.fi/kaivosasiat](http://www.tukes.fi/kaivosasiat)  
[kaivosasiat@tukes.fi](mailto:kaivosasiat@tukes.fi)

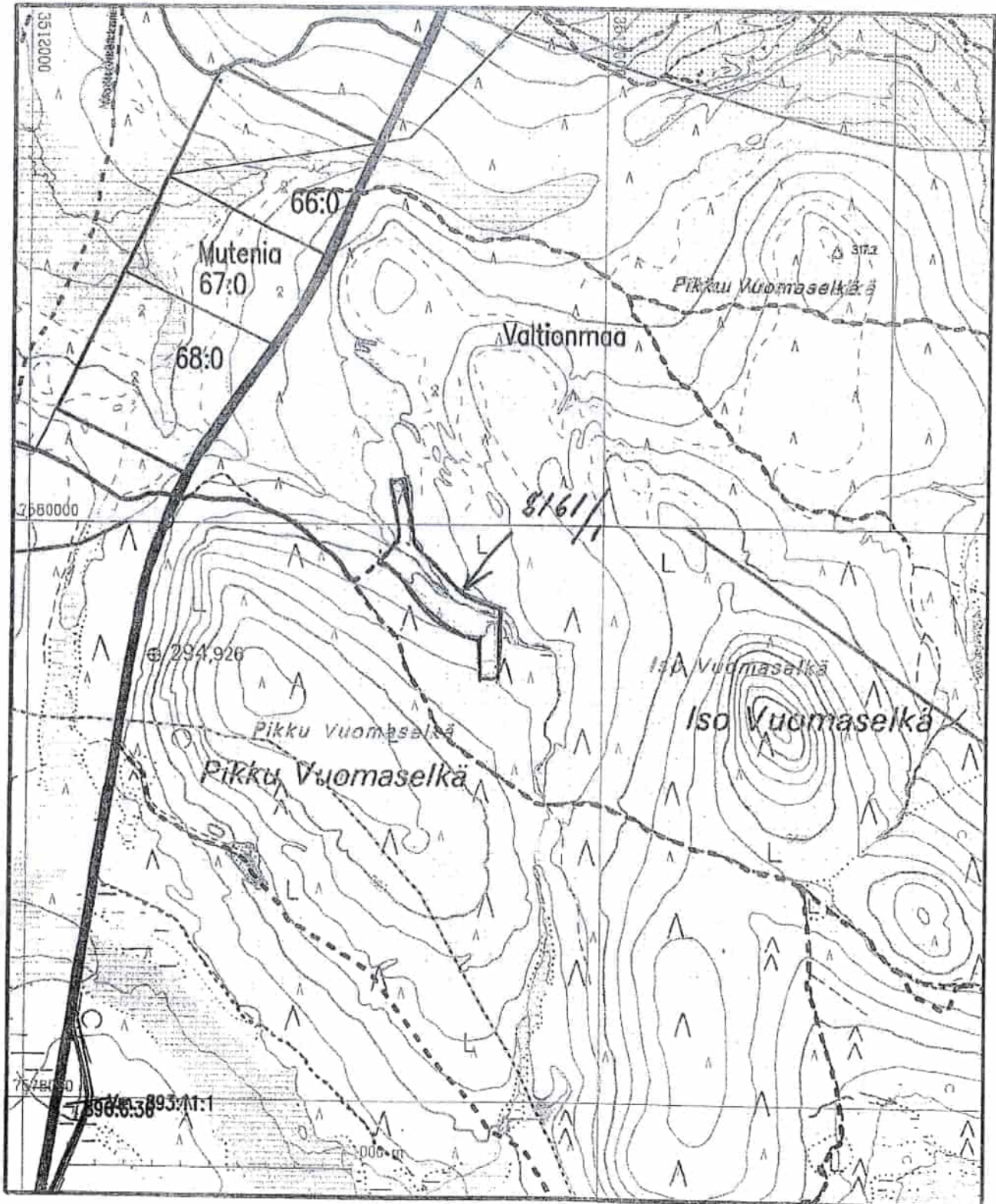




KARTTATULOSTE  
374206, 383104

2005-08-23

MAANMITTAUSLAITOS  
LANTMÄTERIVERKET



Kiinteistöjaotus perustuu kiinteistötietojärjestelmän tietoihin.

Mittakaava 1:20000

Valtausoikeuden voimassaoloajan pidentäminen

#### KAIVANNAISJÄTTEEN JÄTEHUOLTOSUUNNITELMA

Riekkovaari – valtauksella vuosittain arvioidaan käsiteltävän noin 50 m<sup>3</sup> maata.

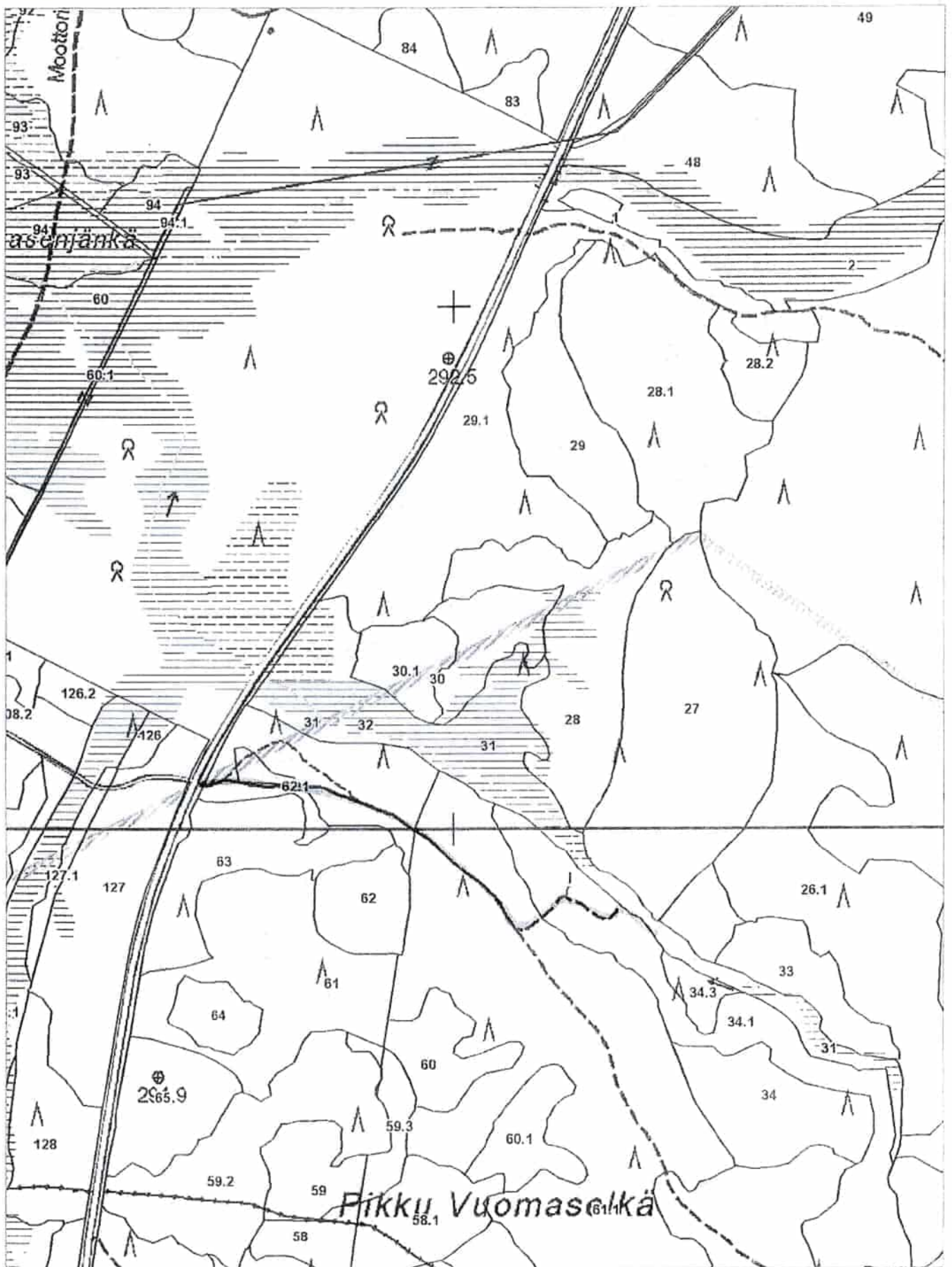
Tämä kaivannaismaa-aines ohjataan pääsääntöisesti maisemointiin aiemmin kaivettuihin kuoppiin ja maasto loivennetaan kulkukelpoiseksi.



# Metsätalouskartta

© Metsähallitus 31.5.2012 13:16

© Maanmittauslaitos 1/MML/12





Lupnumero 2010-0036 Päätöspäivä 03.02.2010 § 45 Sivu 1

<b>Hakija</b>	<b>Rakennuspaikka</b>
	Kiinteistötunnus 758-893-0011-0001 Määräala
	Kaupunginosa/kylä Valtionmaa
	Tilan nimi Sodankylän valtionmaa II
	RN:o 11:1
	Rakentamistoimenpide Toimenpidelupa v. 2000 valtausalueelle (Kaiv.nro 8161/1) rakennetulle jalassaunalle

	Rakennuspaikan kokonaiskerrosala 4,00 m <sup>2</sup>
	Työt oltava valmiit 18.02.2013 mennessä
<b>Rakennukset</b>	<b>Osoite</b>
	P-koordinaatti 7579805
	I-koordinaatti 3513398
	Kaavallinen valmius Ei kaavaa
	Käyttötarkoitus Saunarakennukset
	Paloluokka P3
	Rakennettava kerrosala 4,00 m <sup>2</sup>
	Kokonaisala 4,00 m <sup>2</sup>
	Tilavuus 8,00 m <sup>3</sup>

**Lisätietoja** Rakennus sijaitsee Sahlin valtauksella (KaivNro 8161/1) Sodankylän kunnassa, Pikku-Vuomaselän alueella. Aiemmin luvan on metsähallituksen asiaa puoltaessa myöntänyt kaivoslain perusteella Kauppa- ja teollisuusministeriö. Valtaus voimassa 31.12.2010.

**PÄÄTÖS** Myönnän haetun toimenpideluvan v. 2000 valtausalueelle (8161/1) rakennetulle jalassaunalla ja vahvistan esitetyt suunnitelmat noudatettaviksi seuraavin ehdoin:

- hyväksyn Sakari Sahin vastaavaksi työnjohtajaksi
- vastaava työnjohtaja vastaa perustus-, raudoitus- ja rakennetarkastuksesta

Työn valmistumisesta on ilmoitettava rakennusvalvontatoimistoon ja työn toteuttaminen edellyttää seuraavien toimenpiteiden ja katselmusten suorittamista:

- sijaintikatselmus (tehty 11.8.2009)
- loppukatselmus (tehty 11.8.2009)

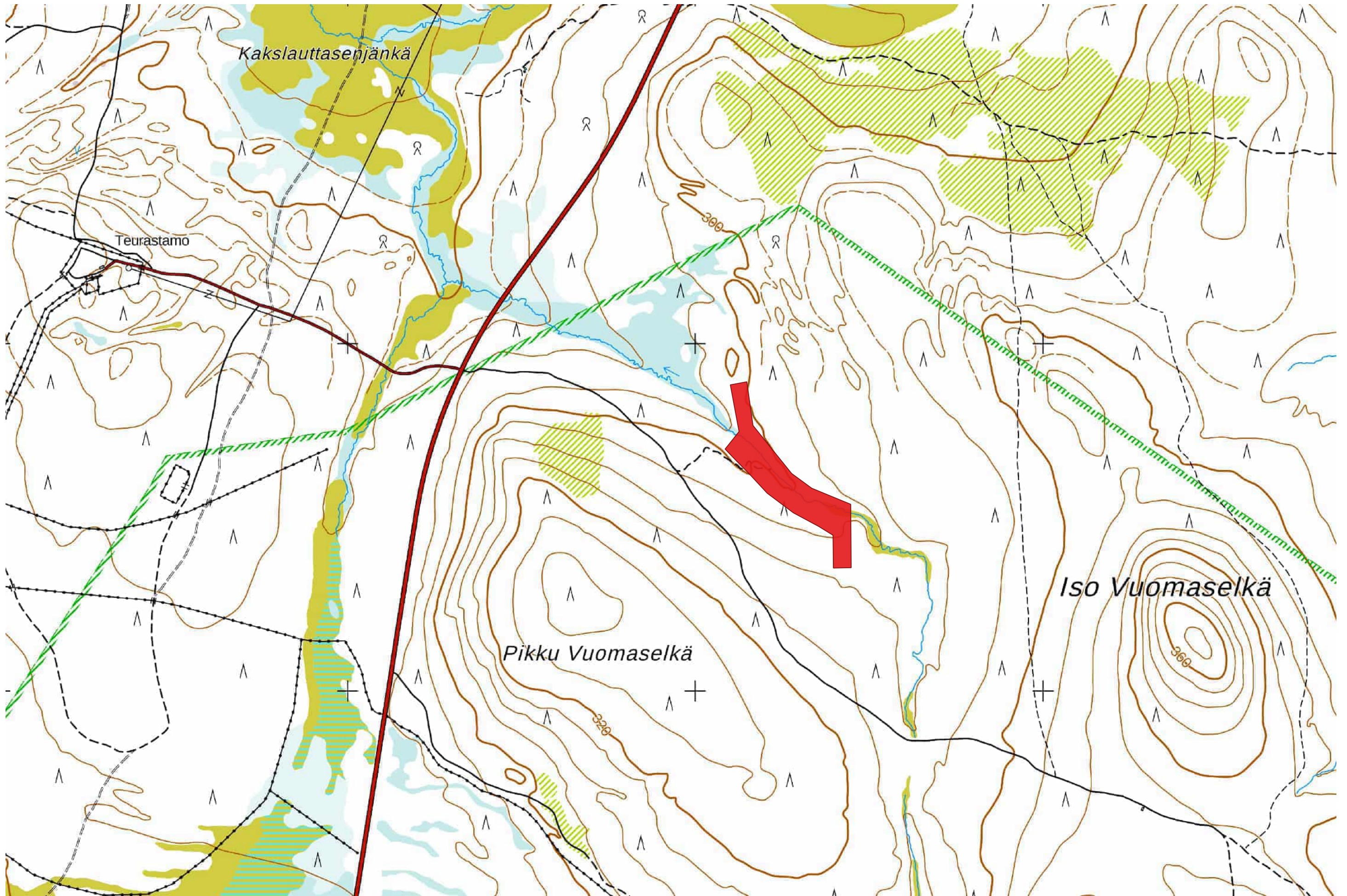
Jollei toimenpidettä ole suoritettu kolmen vuoden kuluessa luvan myöntämisestä on lupa rauennut.

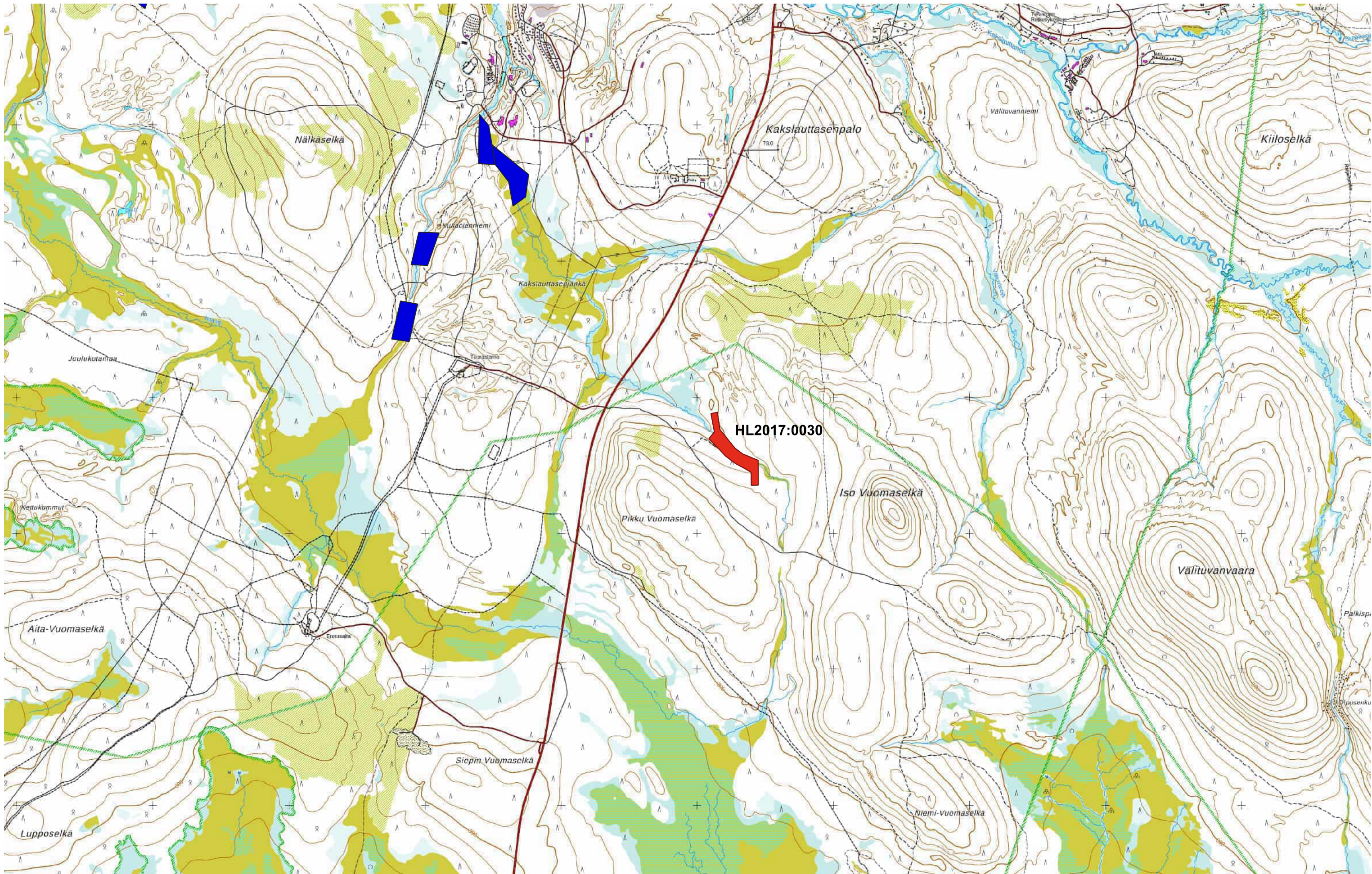
**Päättäjä**

  
Matias Yliriesto, Rakennustarkastaja

**Päätöksen antaminen** Annettu julkipanon jälkeen 05.02.2010

**Jakelu** Metsähallitus Itä-Lappi/ Alaniva Ilpo





1:25 000

Sininen alue = Kullanhuuhdontalupa-alue

