

KUULUTUS

Turvallisuus- ja kemikaalivirasto (Tukes) kuuluttaa kaivoslain (10.6.2011/621) 40 §:n nojalla

Malminetsintälupahakemuksen

Hakija: Agnico Eagle Finland Oy
Lupa-alueen nimi: Siekuvuoma
Lupatunnus: ML2018:0112
Alueen sijainti ja koko: Kittilä, 939,87 ha.

Kuvaus hakemuksen mukaisesta toiminnasta

Hakija etsii alueelta kultaa. Tutkimusmenetelmät ovat tavanomaisia malminetsinnän tutkimusmenetelmiä, kuten syväkairaus, geokemiallinen näytteenotto, kaivinkonemontutus, lohkar-etsintä sekä geofysikaaliset lento-, maasto- ja reikämittaukset.

Mielipiteet ja muistutukset

Mielipiteet ja muistutukset hakemuksesta voi lähettää 8.7.2022 mennessä lupatunnus mainiten Tukesiin, osoitteeseen Valtakatu 2, 96100 Rovaniemi, tai sähköisesti doc- tai rtf-tiedostona osoitteeseen kaivosasiat@tukes.fi

Hakemuksen nähtävilläolo

Hakemusasiakirjat ovat nähtävänä Tukesin internet-sivuilla: <https://tukes.fi/malminetsintaluvat-ja-valtaukset>

Tieto kuulutuksesta julkaistaan Kittilän kunnan verkkosivuilla.

Lisätietoja Ilkka Keskitalo puh. 029 5052 151 ilkka.keskitalo@tukes.fi tai kaivosasiat@tukes.fi

Kuulutettu 31.5.2022

Pidetään nähtävänä 8.7.2022 asti.

Tiedoksisaannin katsotaan tapahtuneen seitsemäntenä (7) päivänä kuulutuksen julkaisusta.

MALMINETSINTÄ- LUPAHAKEMUS

HUOM!

Ennen lomakkeen täyttämistä, tutustu erilliseen liitteeseen: [Huomioitavat lain ja asetuksen kohdat](#) (klikkaa linkkiä).

Uusi malminetsintälupahakemus Jatkoaikahakemus
(valtaus, malminetsintälupa)

Liittyvä lupatunnus

VA2016:0068

1. Tiedot hakijasta ja tämän edellytyksistä haettavaan toimintaan

1.1 Hakija (ei sivuliike) Agnico Eagle Finland Oy	1.2 Yhteystiedot (osoite ja puhelinnumero) Pokantie 541 99250 Kiistala 016642238	1.3 Kotipaikka Pokantie 541 99250 Kiistala
1.4 Sähköposti jyrki.korteniemi@agnicoeagle.com		1.5 Y-tunnus 2311020-2

1.6 Virkatodistus (liitteenä) 1.7 Kaupparekisteriote (liitteenä)

1.8 Malminetsinnän rahoitus esitettyyn toimintaan Malminetsintä yhtiössä tapahtuu normaalin budjetoinnin kautta. Vuonna 2018 malminetsinnän budjetti Suomen osalta on noin 3.4 M€.	1.9 Henkilöstö ja sen asiantuntemus Agnico Eagle Finland Oy on osa kansainvälistä yhtiötä, jolla on 9 toimivaa kaivosta Kanadassa, Meksikossa ja Suomessa. Yhtiö harjoittaa malminetsintää mm. Kanadassa, USA:ssa, Meksikossa, Etelä-Amerikassa ja Skandinaviassa.
--	--

2. Alue, sen sijainti ja sen käyttöä mahdollisesti koskevat rajoitukset

2.1 Hakijan ehdotus nimeksi Siekuvuoma	2.2 Hakemusalueen pinta-ala ja sijainti Kittilä, pinta-ala 939,87 ha	2.3 Kaavoitustilanne Maakuntakaavassa alue on merkitty erityisesti poronhoitoa varten tarkoitettuun alueeksi ja myös luontaiselinkeinolain mukaiseen alueeseen. Kunnan lausunto kaavoitustilanteesta on liitteenä.
--	--	--

2.4 Luonnonsuojelutilanne

Alueella ei ole hakijan tiedossa olevaa luonnonsuojelualuetta. Hakijalla on ELY-keskuksen ja Metsähallituksen aineisto alueen suojeltavista luontokohteista/kasveista.

2.5 Muun lainsäädännön rajoitukset

Ei tiedossa olevia rajoituksia.

2.6 Arvio alueella olevista kaivosmineraaleista ja selvitys, mihin arvio perustuu

Etsittävä metalli on kulta. Malminetsintä-alueella on potentiaalia kultaesiintymien löytymiseen. Siekuvuoman länsipuolella Hanhimaan alueella on tehty kultatutkimuksia ja viime vuosina saatujen tulosten perusteella tutkimuksia on syytä jatkaa myös Siekuvuoman alueella. Tutkimustyö voi olla kairausta, geofysikaalista lento- ja maastomittausta, kaivinkonemontutusta, lohkar-etsintää ja geokemian näytteenottoa.

3. Malminetsintäalueeseen liittyvät asianosaiset ja heidän tietonsa



3.1 Malminetsintäluvhakemus alueeseen liittyvien asianosaisten ja maanomistajien osalta pyynnöstä toimitetaan erilliset liitteet (Excel-tiedostot). Tiedostoista käy ilmi asianomaisen nimi, osoite, tilarekisterinumero, yksittäisen tilan rajat sekä pinta-ala.

3.2 Muut kuin yksityiset asianosaiset (alueeseen liittyvät elinkeinot ja yhteiset alueet)

Alue kuuluu Kuivasalmen paliskunnan poronhoitoalueeseen.

4. Selvitys toimintaa koskevista suunnitelmista

4.1 Tutkimusmenetelmät, -välineet ja aikataulu

Alueella on tarkoitus tehdä malminetsintätöitä, joita voivat olla syväkairaus, geokemiallinen näytteenotto, kaivinkonemontutus, sekä geofysikaaliset maasto- ja reikämittaukset. Kairauksessa ja geokemian näytteenotossa käytetään tavanomaisia kumitela-alustaisia kairausyksiköitä, montutuksessa tela-alustaista kaivinkonetta. Apuyksikköinä ovat vuodenajasta riippuen joko moottorikelkat tai mönkijät - myös geofysikaalisissa mittauksissa.

Työt on suunniteltu aloitettavaksi vuoden 2019-20 aikana ja töiden kesto riippuu sekä tämän malminetsintä-alueen sisällä että viereisillä alueilla tehtävien malminetsintätöiden tuloksista. Työhön kuuluu arviolta 5 vuotta, jonka jälkeen aluetta voidaan pienentää tai siitä voidaan luopua, mikäli tutkimustulokset eivät ole positiivisia.

4.2 Kaivannaisjätteen jätehuoltosuunnitelma

Suunnitellun malminetsinnän johdosta ei synny mitään jätettä. Kairauksessa syntyvä porasoija on inerttiä kallioperäainesta, jota muukin ympäristön maaperä edustaa. Kaivinkoneella tehdyt tutkimusmontut peitetään mahdollisimman pian.

5. Toiminnan ympäristö- ja muut vaikutukset

5.1 Vaikutukset ympäristön- ja luonnonsuojeluun, vesistöihin, pohjaveteen, ihmiseen ja maa- tai kallioperään

Ei vaikutusta.

6. Ilmoitus malminetsintäalueelle rakennettavista väliaikaisista rakennelmista

6.1 Hakija ei aio rakentaa malminetsintäalueelle väliaikaisia rakennelmia

6.2 Työstä vastaa

6.3 Rakennelmien tiedot ja sijainti (liite-tiedosto)

6.4 Käyttötarkoitus ja käytön kesto

7. Kaivoslain edellyttämien liitteiden, aineistojen ja selvitysten tarkastuslista

- 7.1 Virkatodistus liitteenä
- 7.2 Kaupparekisteriote liitteenä
- 7.3 Sähköiset paikkatietotiedostot
- 7.3.1 Malminetsintäalue (koko alueen rajat), josta esteet on rajattu pois (kts.liite 1) (MapInfo-tiedosto ETRS-TM35FIN)
- 7.3.2 Yleispiirteinen kartta, joka osoittaa hakemuksen kohteena olevan alueen sijainnin (Pdf-tiedosto ETRS-TM35FIN)
- 7.3.3 Malminetsintäalueetta leikkaavat tilarajat omana tiedostona (ei rajanaapureita) (MapInfo-tiedosto ETRS-TM35FIN)
- 7.3.4 Malminetsintäalueen maanomistajat
(Excel-tiedosto, joka toimitetaan vasta viranomaisen pyynnöstä ennen hakemuksen kuuluttamista.
Malli: <http://www.tukes.fi/fi/Toimialat/Kaivokset/Malminetsintaluvat-ja-iatkoajat/Malminetsintalupa/>)
- 7.4 Selvitys kunnalta hakemuksen kohteena olevasta alueesta ja sen kaavoitustilanteesta, alueen käyttöä koskevista rajoituksista sekä niistä, joiden etua, oikeutta tai velvollisuutta asia saattaa koskea (asianosainen).
(Selvitys voidaan toimittaa myöhemmin, mutta ennen kuin hakemus kuulutetaan)
- 7.5 Kaivannaisjätteen jätehuoltosuunnitelma liitteenä
- 7.6 Kaivannaisjätehuoltosuunnitelma on tehty ympäristönsuojelulain nojalla
- 7.7 Viranomaisen todistukset, rekisteriotteet ja vastaavat asiakirjat, joilla varmennetaan hakemuksessa esitettyjen tietojen sekä säädettyjen vaatimusten huomioon ottaminen
- 7.8 Selvitys rakennelmista malminetsintäalueella ja niiden sijainti liitteenä tai ilmoitus ettei niitä ole
- 7.9 Liitteenä luonnonsuojelulain 65 §:ssä tarkoitetusta arvioinnista ja ympäristövaikutusten arviointimenettelystä annetun lain (468/1994) mukainen ympäristövaikutusten arviointiselostus tai Natura-arvio.
- 7.9.1 Liitteenä tarkka tutkimussuunnitelma suojelualueelta, joka sisältää kulku-urat ja yksityiskohtaiset tutkimuskohteet paikkatiedostoina (Tab-tiedosto ETRS-TM35FIN)
- 7.9.2 Tiivistelmä Natura-arviosta ja sen liitteissä esitetyistä tiedoista kuulutusta varten (vain julkiset tiedot)*
- 7.10 Tiivistelmä hakemuksessa ja sen liitteissä esitetyistä tiedoista kuulutusta varten*
- 7.10.1 Tätä malminetsintäluvhakemusta voidaan käyttää kuulutusasiakirjana, eikä erillistä tiivistelmää hakemuksesta toimiteta
- 7.11 Merkinnät hakemustietojen julkisuudesta*
- 7.12 Hakemukseen liittyy yhteisiä alueita**

*) Luvan hakijan tulee ilmoittaa lupahakemuksen toimittamisen yhteydessä perusteltu käsityksensä siitä, miltä osin lupahakemus tai sen liitteet sisältävät viranomaisten toiminnan julkisuudesta annetun lain (621/1999) tai muun lainsäädännön mukaan salassa pidettäviä tietoja. Hakijan tulee mahdollisuuksien mukaan toimittaa hakemuksen yhteydessä yleisluontoinen yhteenveto 1 momentissa tarkoitetuista hakemuksen tiedoista, joita voidaan esittää yleisölle.

**) Jos kaivoslain 34 §:n mukainen hakemus koskee yhteisalueissa (758/1989) tarkoitettua yhteistä aluetta tai yhteismetsälaissa (109/2003) tarkoitettua yhteismetsää, hakemukseen on liitettävä sellainen selvitys, joka on tarpeen tiedoksiannon toimittamiseksi yhteisen alueen tai yhteismetsän osakaskunnalle. Vna (391/2012)

8. Vakuus malminetsintälupaa varten

8.1 Hakijan ehdotus vakuudeksi hakemuksessa esitetylle toiminnalle ja perustelut

Hakijalla on voimassa oleva vakuus malminetsintää varten.

9. Malminetsintäluvan jälkitoimenpiteet

9.1 Selvitys jälkitoimenpiteistä malminetsintäluva-alueella toiminnan lopettamisen jälkeen

Kaikki mahdolliset vahingot ja jätteet korjataan.

JATKOAIKAHAKEMUS

(Tämä osa koskee edellisten lisäksi vain valtauksien ja malminetsintälupien jatkoaikahakemuksia)

10. Malminetsintäluvan voimassaolon edellytykset

10.1 Selvitys malminetsinnän tehokkuudesta, tehdyistä toimenpiteistä, tuloksista ja kustannuksista

10.2 Selvitys esiintymän hyödyntämismahdollisuuksista ja jatkotutkimusten tarpeellisuudesta

10.3 Perustelut alueen rajaukselle

11. Lisätietoja

11.1 Lisätietoja malminetsintälupaa varten

12. Lomakkeen lähettäminen

Voit tulostaa ja tallentaa lomakkeen itsellesi ao. painikkeiden avulla.

Lomake lähetetään sähköisesti Tukesiin **Tallenna ja lähetä lomake** -painiketta painamalla; ohjelma pyytää sinua ensin tallentamaan lomakkeen jonka jälkeen sen voi lähettää oman tietokoneesi sähköpostiohjelmalla Tukesiin.

Voit lähettää lomakkeen myös itse suoraan osoitteeseen: kaivosasiat@tukes.fi.

Allekirjoitus

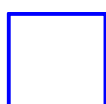
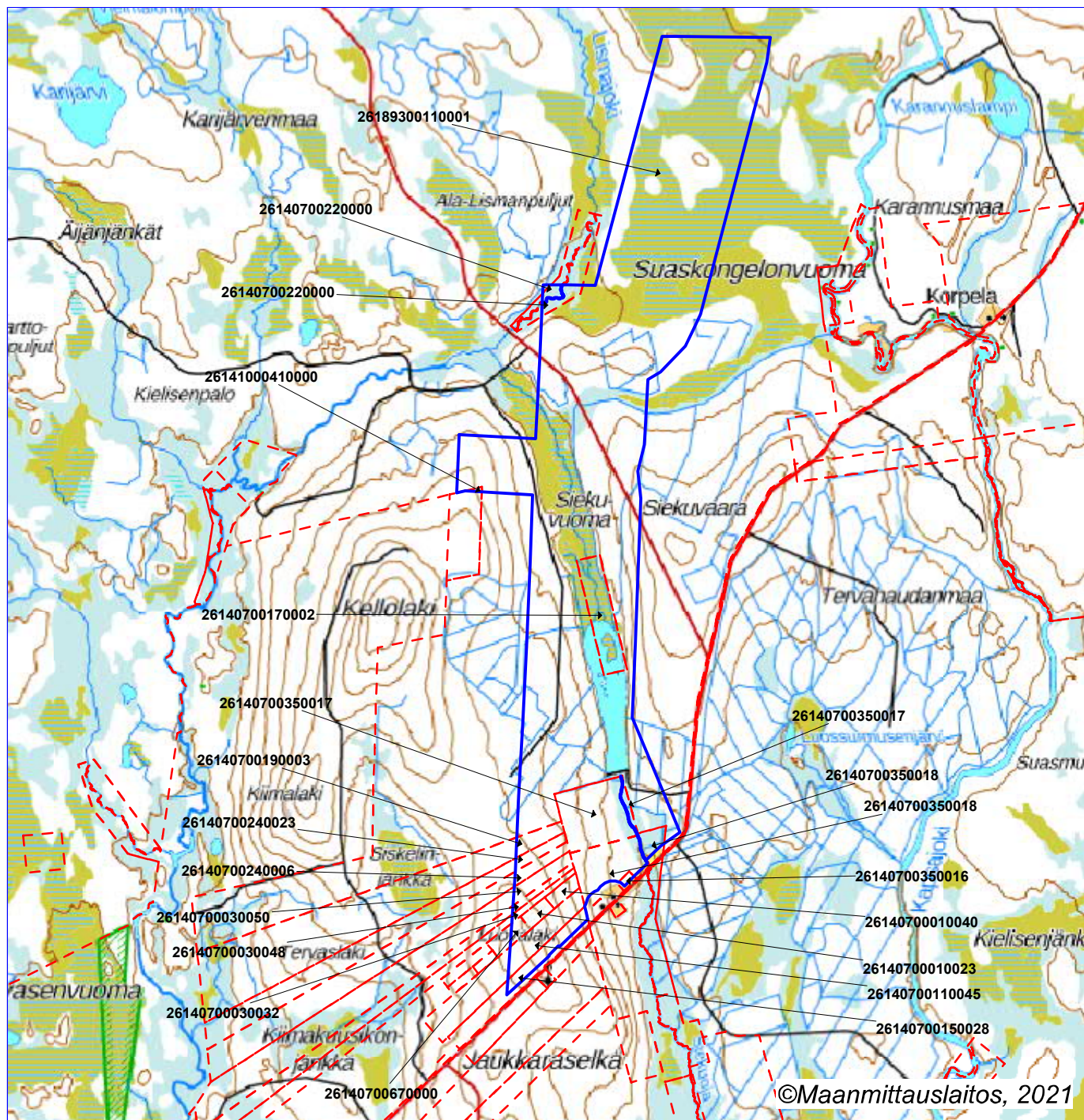
Nimenselvennys

A large black rectangular redaction box covers the signature and name fields. To the right of the box, there are two horizontal lines, one for the signature and one for the name.

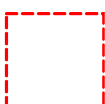
HUOM!

Muistithan ennen lomakkeen täyttämistä tutustua erilliseen liitteeseen: [Huomioitavat lain ja asetuksen kohdat](#) (klikkaa linkkiä).

Jotta hakemus saa kaivoslain (621/2011) 32 §:n mukaisen etuoikeuden kohteelle, on kaikki kaikkiin kohtiin vastattava ja kaivoslain 34§:n edellyttämällä tavalla, 7 § JA 9 §:n esteet huomioiden. Vastaa kaikkiin kohtiin ja POISTA ESTEET ALUERAJAUKSESTA.



Malminetsintälupahakemusalue



Kiinteistörajat

Mittakaava 1:55000

Agnico Eagle Finland Oy
Siekuvuoma
ML2018:0112

