

## KUULUTUS

Turvallisuus- ja kemikaalivirasto (Tukes) kuuluttaa kaivoslain (10.6.2011/621) 40 §:n nojalla

### **Malminetsintälupahakemuksen**

Hakija: EMX Finland Oy  
Lupa-alueen nimi: Syöte  
Lupatunnus: ML2021:0137  
Alueen sijainti ja koko: Taivalkoski, Pudasjärvi, 852,79 ha.

### **Kuvaus hakemuksen mukaisesta toiminnasta**

Hakija etsii alueelta kuparia, nikkeliä ja platinaryhmänmetalleja. Tutkimusmenetelmät ovat tavanomaisia malminetsinnän tutkimusmenetelmiä, kuten geofysikaalisia mittauksia, IP-mittauksia, tutkimusojitusta, geologista kartoitusta ja näytteenottoa sekä timanttikairausta.

### **Mielipiteet ja muistutukset**

Mielipiteet ja muistutukset hakemuksesta voi lähettää 20.6.2022 mennessä lupatunnus mainiten Tukesiin, osoitteeseen Valtakatu 2, 96100 Rovaniemi, tai sähköisesti doc- tai rtf-tiedostona osoitteeseen [kaivosasiat@tukes.fi](mailto:kaivosasiat@tukes.fi)

### **Hakemuksen nähtävilläolo**

Hakemusasiakirjat ovat nähtävänä Tukesin internet-sivuilla: <https://tukes.fi/malminetsintaluvat-ja-valtaukset>

Tieto kuulutuksesta julkaistaan Taivalkosken kunnan ja Pudasjärven kaupungin verkkosivuilla.

Lisätietoja Esa Tuominen puh. 029 5052 018 [esa.tuominen@tukes.fi](mailto:esa.tuominen@tukes.fi) tai [kaivosasiat@tukes.fi](mailto:kaivosasiat@tukes.fi)

Kuulutettu 13.5.2022

Pidetään nähtävänä 20.6.2022 asti.

Tiedoksisaannin katsotaan tapahtuneen seitsemäntenä (7) päivänä kuulutuksen julkaisusta.

# MALMINETSINTÄ- LUPAHAKEMUS

## HUOM!

Ennen lomakkeen täyttämistä, tutustu erilliseen liitteeseen: [Huomioitavat lain ja asetuksen kohdat](#) (klikkaa linkkiä).

Uusi malminetsintälupahakemus

Jatkoaikahakemus  
(valtaus, malminetsintälupa)

Liittyvä lupatunnus

## 1. Tiedot hakijasta ja tämän edellytyksistä haettavaan toimintaan

### 1.1 Hakija (ei sivuliike)

EMX Finland Oy

### 1.2 Yhteystiedot (osoite ja puhelinnumero)

c/o Sofinvest Oy, 6 krs Tilkankatu 39 A,  
00300 Helsinki

Johannes Holzäpfel (malminetsinnän  
johtaja)

Puhelin: +46 70 243 8136

Hakemukseen liittyvät asiat/asiakirjat:  
GeoPool Oy  
PL35, 01530 Vantaa  
puhelin 040 129 3415

### 1.3 Kotipaikka

Suomi

### 1.4 Sähköposti

jholzapfel@emxroyalty.com  
lupaasiat@geopool.fi

### 1.5 Y-tunnus

3089620-7

1.6 Virkatodistus (liitteenä)

1.7 Kaupparekisteriote (liitteenä)

### 1.8 Malminetsinnän rahoitus esitettyyn toimintaan

EMX on listattu pörsseihin TSX, NYSE ja Frankfurt ja rahoittaa tämän lisäksi malminetsintäänsä rojaltiliiketoiminnallaan.

### 1.9 Henkilöstö ja sen asiantuntemus

Yhtiöllä on laaja kokemus malminetsintähankkeista useassa eri maassa.

Yhtiön avainhenkilöitä ovat:

Dr. Scott Jobin-Bevans (PhD, P.Geo.). Scott on yksityinen konsultti joka on toiminut kaivosalalla vuodesta 1988 lähtien. Malminetsintähankkeiden lisäksi hänellä on kokemusta muun muassa kaivosgeologiasta, mineraaliresurssien arvioimisesta sekä projektien arvioimisesta ja raportoimisesta taloudellisesta näkökulmasta. Hän on työskennellyt ja johtanut eri projekteissa Kanadassa, Yhdysvalloissa, Kiinassa, Etelä- ja Väli-Amerikassa, Afrikassa ja Australiassa. Näistä moni on ollut miljoonahankkeita.

Johannes Holzäpfel (MSc.). Johanneksella on yli 10 vuoden kokemus malminetsintäalalta. Hän on työskennellyt kupari- ja kultahankkeissa Indonesiassa ja Mongoliassa ja johtanut kuparin ja perusmetallien etsintää Kongon demokraattisessa tasavallassa. Ruotsissa hän työskenteli Bolidenin Bergslagen -malminetsintähankkeessa.

GeoPool Oy:n henkilökuntaa käytetään muun muassa neuvonantajina sekä lupa-asioiden hoitamisessa.

Yhtiö palkkaa tarpeen mukaan konsultteja ja urakoitsijoita suorittamaan maastotöitä.

## 2. Alue, sen sijainti ja sen käyttöä mahdollisesti koskevat rajoitukset

### 2.1 Hakijan ehdotus nimeksi

Syöte

### 2.2 Hakemusalueen pinta-ala ja sijainti

Pinta-ala: 852,79 ha  
Sijainti: Pudasjärvi, Taivalkoski

### 2.3 Kaavoitustilanne

Selvitys kaavoitustilanteesta toimitetaan Tukesin pyynnöstä ennen hakemuksen kuulutusta.

## 2.4 Luonnonsuojelutilanne

Malminetsintäalupa-alueella ei sijaitse luonnonsuojelukohteita eikä pohjavesialueita.

Alueen läheisyydessä sijaitsevat seuraavat luonnonsuojelukohteet:

- Maaselkä (SACFI1103813, SPAFI1103813, AMO110212)
- Naamankaharju-Pytkynharju (HSO110112)
- Syöte (SACFI1103828, SPAFI1103828)
- Syötteen kansallispuisto (KPU110033)

## 2.5 Muun lainsäädännön rajoitukset

Ei tiedossa olevia rajoituksia.

## 2.6 Arvio alueella olevista kaivosmineraaleista ja selvitys, mihin arvio perustuu

Alueella arvioidaan löytyvän kuparia, nikkeliä ja platinaryhmän metalleja. Arvio perustuu geologisen aineiston tulkintaan.

## 3. Malminetsintäalueeseen liittyvät asianosaiset ja heidän tietonsa



3.1 Malminetsintäalupahakemus alueeseen liittyvien asianosaisten ja maanomistajien osalta pyynnöstä toimitetaan erilliset liitteet (Excel-tiedostot). Tiedostoista käy ilmi asianomaisen nimi, osoite, tilarekisterinumero, yksittäisen tilan rajat sekä pinta-ala.

### 3.2 Muut kuin yksityiset asianosaiset (alueeseen liittyvät elinkeinot ja yhteiset alueet)

Pintamon paliskunta  
Kosamo Eero  
Puolangantie 2383  
93350 Jaurakkajärvi

Pudasjärven kaupunki  
PL 10, Varsitie 7  
93101 Pudasjärvi

Taivalkosken kunta  
Kirkkotie 6  
PL 25  
93401 Taivalkoski

Taivalkosken paliskunta  
Käsmä Mika  
Kumpuniementie 12  
93440 Loukusa

Valtion metsämaat  
Metsähallitus/Kirjaamo, PL 94  
01301 Vantaa

## 4. Selvitys toimintaa koskevista suunnitelmista

### 4.1 Tutkimusmenetelmät, -välineet ja aikataulu

Yhtiö on suunnitellut tutkivansa aluetta seuraavin menetelmin:

Ensimmäisen lupavuoden aikana suoritetaan geofysikaalisia mittauksia drone-lennokkia käyttäen (arvioitu kesto 4 viikkoa), IP-mittauksia (linjojen pituus noin 25km, 4 viikkoa), tutkimusojitusta (2 kuukautta), geologista kartoitusta ja näytteenottoa (3 kuukautta) sekä timanttikairausta (4800 m, 4 kuukautta).

Toisen lupavuoden aikana suoritetaan IP-mittauksia (linjojen pituus noin 25km, 4 viikkoa), tutkimusojitusta (2 kuukautta) ja timanttikairausta (4800 m, 4 kuukautta).

Kolmannen lupavuoden aikana suoritetaan tutkimusojitusta (2 kuukautta) ja timanttikairausta (4800 m, 4 kuukautta).

Neljännän lupavuoden aikana suoritetaan 8000 metriä timanttikairausta. Arvioitu kesto: 6 kuukautta (kahdessa vaiheessa).

### 4.2 Kaivannaisjätteen jätehuoltosuunnitelma

Hakija ei katso jätehuoltosuunnitelman olevan tarpeellinen. Tutkimusojien kaivuun yhteydessä maa-aines säilytetään tutkimusojien välittömässä läheisyydessä ja ne täytetään heti tutkimusten päätyttyä.

Timanttikairausten yhteydessä maan pinnalle kerääntynyt moreeni- ja kallioaines on määrältään pieni eikä hakijan mukaan aiheuta ongelmia luontoon.

## 5. Toiminnan ympäristö- ja muut vaikutukset

### 5.1 Vaikutukset ympäristön- ja luonnonsuojeluun, vesistöihin, pohjaveteen, ihmiseen ja maa- tai kallioperään

Hakijan arvion perusteella malminetsintä-alueelle suunnitellut tutkimustoimet eivät aiheuta merkittäviä välittömiä tai välillisiä vaikutuksia ympäristön- tai luonnonsuojeluun, vesistöihin, pohjaveteen, ihmiseen tai maa- tai kallioperään.

Hakemusalue ei sijaitse pohjavesialueella eikä lailla tai asetuksella perustetulla luonnonsuojelualueella. Alueella ei myöskään sijaitse arvokkaita kalliioalueita, moreenimuodostumia, kivikkoja eikä tuuli- tai rantakerrostumia.

Malminetsintä ei aiheuta sellaista melua tai häiriötä että se häiritsisi ihmisiä. Lupa-alueella tai sen välittömässä läheisyydessä ei ole asuintaloja.

## 6. Ilmoitus malminetsintäalueelle rakennettavista väliaikaisista rakennelmista

6.1 Hakija ei aio rakentaa malminetsintäalueelle väliaikaisia rakennelmia

### 6.2 Työstä vastaa

### 6.3 Rakennelmien tiedot ja sijainti (liite-tiedosto)

### 6.4 Käyttötarkoitus ja käytön kesto



## 7. Kaivoslain edellyttämien liitteiden, aineistojen ja selvitysten tarkastuslista

- 7.1 Virkatodistus liitteenä
- 7.2 Kaupparekisteriote liitteenä
- 7.3 Sähköiset paikkatietotiedostot
- 7.3.1 Malminetsintäalupa-alue (koko alueen rajat), josta esteet on rajattu pois (kts.liite 1) (MapInfo-tiedosto ETRS-TM35FIN)
- 7.3.2 Yleispiirteinen kartta, joka osoittaa hakemuksen kohteena olevan alueen sijainnin (Pdf-tiedosto ETRS-TM35FIN)
- 7.3.3 Malminetsintäalupa-aluetta leikkaavat tilarajat omana tiedostona (ei rajanaapureita) (MapInfo-tiedosto ETRS-TM35FIN)
- 7.3.4 Malminetsintäalupa-alueen maanomistajat  
(Excel-tiedosto, joka toimitetaan vasta viranomaisen pyynnöstä ennen hakemuksen kuuluttamista.  
Malli: <http://www.tukes.fi/fi/Toimialat/Kaivokset/Malminetsintaluvat-ja-jatkoajat/Malminetsintalupa/>)
- 7.4 Selvitys kunnalta hakemuksen kohteena olevasta alueesta ja sen kaavoitustilanteesta, alueen käyttöä koskevista rajoituksista sekä niistä, joiden etua, oikeutta tai velvollisuutta asia saattaa koskea (asianosainen).  
(Selvitys voidaan toimittaa myöhemmin, mutta ennen kuin hakemus kuulutetaan)
- 7.5 Kaivannaisjätteen jätehuoltosuunnitelma liitteenä
- 7.6 Kaivannaisjätehuoltosuunnitelma on tehty ympäristönsuojelulain nojalla
- 7.7 Viranomaisen todistukset, rekisteriotteet ja vastaavat asiakirjat, joilla varmennetaan hakemuksessa esitettyjen tietojen sekä säädettyjen vaatimusten huomioon ottaminen
- 7.8 Selvitys rakennelmista malminetsintäalueella ja niiden sijainti liitteenä tai ilmoitus ettei niitä ole
- 7.9 Liitteenä luonnonsuojelulain 65 §:ssä tarkoitettua arvioinnista ja ympäristövaikutusten arviointimenettelystä annetun lain (468/1994) mukainen ympäristövaikutusten arviointiselostus tai Natura-arvio.
- 7.9.1 Liitteenä tarkka tutkimussuunnitelma suojelualueelta, joka sisältää kulku-urat ja yksityiskohtaiset tutkimuskohteet paikkatiedostoina (Tab-tiedosto ETRS-TM35FIN)
- 7.9.2 Tiivistelmä Natura-arviosta ja sen liitteissä esitetyistä tiedoista kuulutusta varten (vain julkiset tiedot)\*
- 7.10 Tiivistelmä hakemuksessa ja sen liitteissä esitetyistä tiedoista kuulutusta varten\*
- 7.10.1 Tätä malminetsintäalupahakemusta voidaan käyttää kuulutusasiakirjana, eikä erillistä tiivistelmää hakemuksesta toimiteta
- 7.11 Merkinnät hakemustietojen julkisuudesta\*
- 7.12 Hakemukseen liittyviä yhteisiä alueita\*\*

\*) Luvan hakijan tulee ilmoittaa lupahakemuksen toimittamisen yhteydessä perusteltu käsityksensä siitä, miltä osin lupahakemus tai sen liitteet sisältävät viranomaisten toiminnan julkisuudesta annetun lain (621/1999) tai muun lainsäädännön mukaan salassa pidettäviä tietoja. Hakijan tulee mahdollisuuksien mukaan toimittaa hakemuksen yhteydessä yleisluontoinen yhteenveto 1 momentissa tarkoitetuista hakemuksen tiedoista, joita voidaan esittää yleisölle.

\*\*) Jos kaivoslain 34 §:n mukainen hakemus koskee yhteisalueissa (758/1989) tarkoitettua yhteistä aluetta tai yhteismetsälaissa (109/2003) tarkoitettua yhteismetsää, hakemukseen on liitettävä sellainen selvitys, joka on tarpeen tiedoksiannon toimittamiseksi yhteisen alueen tai yhteismetsän osakaskunnalle. Vna (391/2012)

## 8. Vakuus malminetsintälupaa varten

### 8.1 Hakijan ehdotus vakuudeksi hakemuksessa esitetylle toiminnalle ja perustelut

Ottaen huomioon alueen pinta-alan, malminetsintään käytetyt tutkimusmenetelmät sekä niistä mahdollisesti koituvat haitat, yhtiön ehdotus vakuudeksi on 2000 euroa. Vakuus asetetaan kuitenkin Tukesin antaman lupamääräyksen mukaisesti.

## 9. Malminetsintäluvan jälkitoimenpiteet

### 9.1 Selvitys jälkitoimenpiteistä malminetsintälupa-alueella toiminnan lopettamisen jälkeen

Yhtiö pyrkii toiminnassaan toimimaan tavalla, joka minimoi haitat ja vähentää tarvetta jälkitoimenpiteille.

Tutkimusten päätyttyä alue ennallistetaan asiaan kuuluvalla tavalla ja mahdolliset puustovauriot korvataan lainmukaisesti täysimääräisinä. Tutkimusojat täytetään. Kairausten jäljiltä maahan jäävät maaputket katkaistaan läheltä maan pintaa ja tulpataan.

Jälkitoimenpiteet suoritetaan lupamääräyksen mukaisesti.

# JATKOAIKAHAKEMUS

(Tämä osa koskee edellisten lisäksi vain valtauksien ja malminetsintälupien jatkoaikahakemuksia)

## 10. Malminetsintäluvan voimassaolon edellytykset

### 10.1 Selvitys malminetsinnän tehokkuudesta, tehdyistä toimenpiteistä, tuloksista ja kustannuksista

### 10.2 Selvitys esiintymän hyödyntämismahdollisuuksista ja jatkotutkimusten tarpeellisuudesta

### 10.3 Perustelut alueen rajaukselle

## 11. Lisätietoja

### 11.1 Lisätietoja malminetsintälupaa varten

## 12. Lomakkeen lähettäminen

Lomake lähetetään sähköisesti Tukesiin **Tallenna ja lähetä lomake** -painiketta painamalla; ohjelma pyytää sinua ensin tallentamaan lomakkeen jonka jälkeen sen voi lähettää oman tietokoneesi sähköpostiohjelmalla Tukesiin. Voit lähettää lomakkeen myös itse suoraan osoitteeseen: [kaivosasiat@tukes.fi](mailto:kaivosasiat@tukes.fi).

Voit tulostaa ja tallentaa lomakkeen itsellesi ao. painikkeiden avulla. Antamasi tiedot tallennetaan Tukesin (ao.) rekisteriin. Lisätietoja [tukes.fi/tietosuoja](https://tukes.fi/tietosuoja).

Allekirjoitus



Nimenselvennys

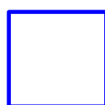
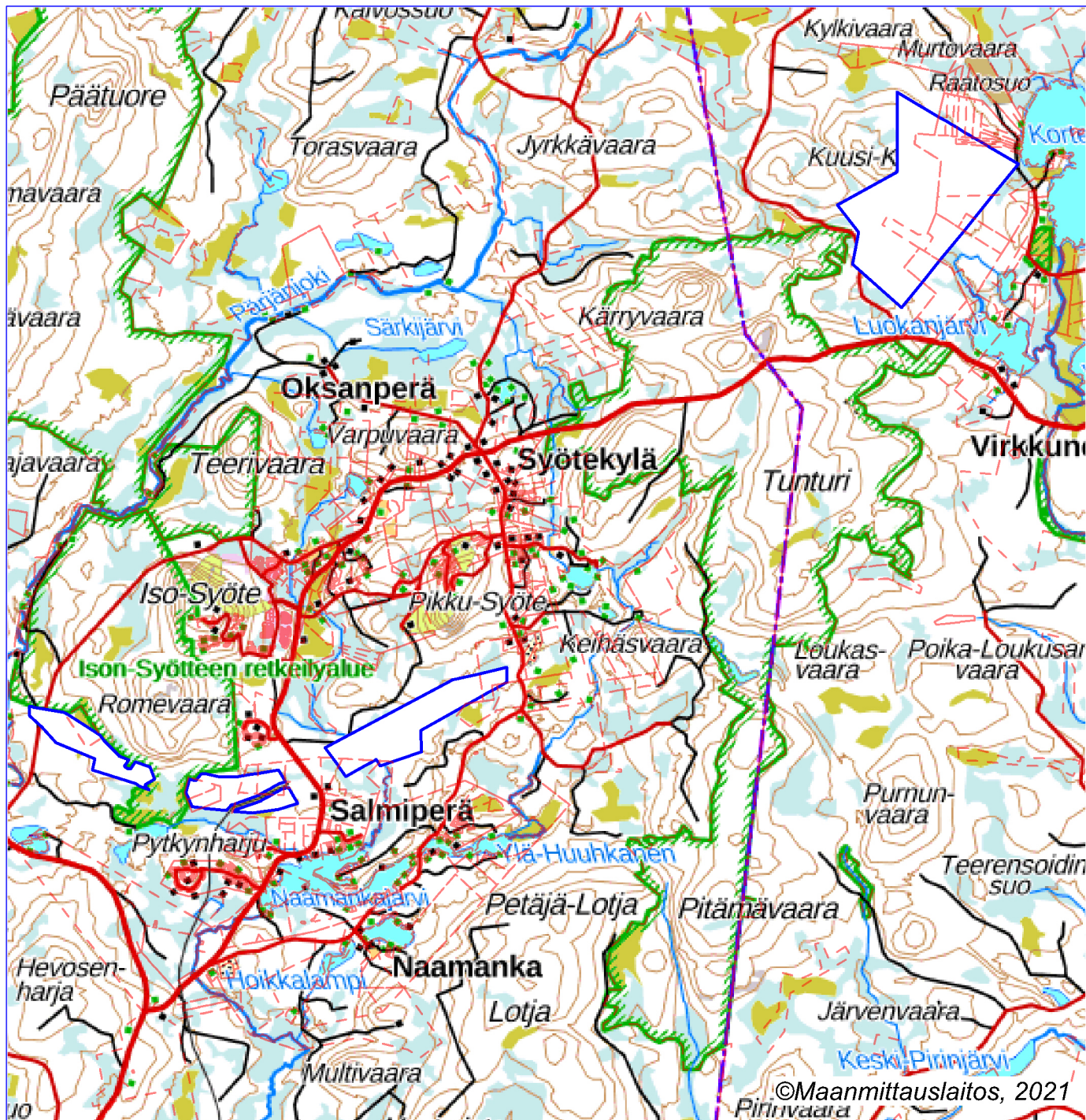
Robert Stenberg

### HUOM!

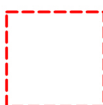
Muistithan ennen lomakkeen täyttämistä tutustua erilliseen liitteeseen: [Huomioitavat lain ja asetuksen kohdat](#) (klikkaa linkkiä).

Jotta hakemus saa kaivoslain (621/2011) 32 §:n mukaisen etuoikeuden kohteelle, on kaikki kaikkiin kohtiin vastattava ja kaivoslain 34§:n edellyttämällä tavalla, 7 § JA 9 §:n esteet huomioiden. Vastaa kaikkiin kohtiin ja POISTA ESTEET ALUERAJAUKSESTA.





Malminetsintäluvhakemusalue



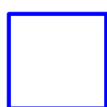
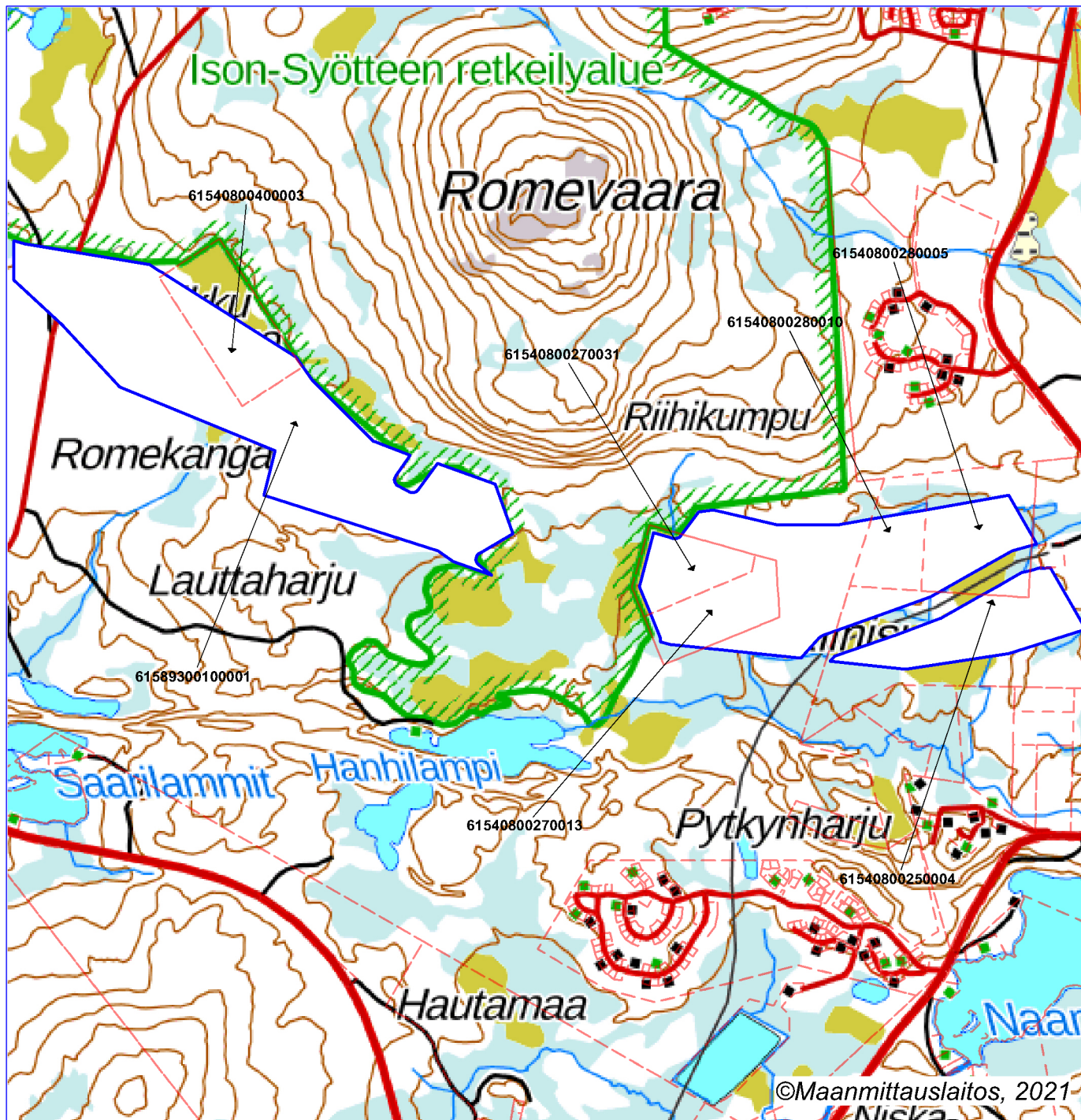
Kiinteistörajat

Mittakaava 1:100000

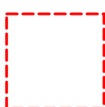
Emx Finland Oy  
Syöte  
ML2021:0137







Malminetsintäluvhakemusalue

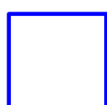


Kiinteistörajat

Mittakaava 1:25000

Emx Finland Oy  
Syöte  
ML2021:0137





Malminetsintälupahakemusalue



Kiinteistörajat

Mittakaava 1:25000

Emx Finland Oy  
Syöte  
ML2021:0137

