

## KUULUTUS

Turvallisuus- ja kemikaalivirasto (Tukes) kuuluttaa kaivoslain (10.6.2011/621) 40 §:n nojalla

### **Malminetsintälupahakemuksen**

Hakija: BR Gold Mining Oy  
Lupa-alueen nimi: Osikko 10-11  
Lupatunnus: ML2013:0040  
Alueen sijainti ja koko: Rantasalmi, 536,64 ha.

### **Kuvaus hakemuksen mukaisesta toiminnasta**

Hakija etsii alueelta kultaa ja kuparia. Suunniteltuja tutkimusmenetelmiä ovat geologinen kartoitus, geokemiallinen näytteenotto, geofysikaaliset mittaukset, tutkimusojitus ja syväkairaus.

### **Mielipiteet ja muistutukset**

Mielipiteet ja muistutukset hakemuksesta voi lähettää 20.9.2019 mennessä lupatunnus mainiten Tukeisiin, osoitteeseen Valtakatu 2, 96100 Rovaniemi, tai sähköisesti doc- tai rtf-tiedostona osoitteeseen [kaivosasiat@tukes.fi](mailto:kaivosasiat@tukes.fi)

### **Hakemuksen nähtävilläolo**

Hakemusasiakirjat ovat nähtävänä Rantasalmen ilmoitustaululla, Tukesin kirjaamossa (Opastinsilta 12 B, Helsinki) ja Tukesin Rovaniemen toimipaikassa (Valtakatu 2, Rovaniemi), sekä Tukesin internet-sivuilla: <https://tukes.fi/malminetsintaluvat-ja-valtaukset>

Lisätietoja Ilkka Keskitalo puh. 029 5052 151 [ilkka.keskitalo@tukes.fi](mailto:ilkka.keskitalo@tukes.fi) tai [kaivosasiat@tukes.fi](mailto:kaivosasiat@tukes.fi)

Kuulutettu 21.8.2019

Pidetään nähtävänä 20.9.2019 asti.

# MALMINETSINTÄ- LUPAHAKEMUS

Tyhjennä lomake

## HUOM!

Ennen lomakkeen täyttämistä, tutustu erilliseen liitteeseen: [Huomioitavat lain ja asetuksen kohdat](#) (klikkaa linkkiä).

Uusi malminetsintälupahakemus

Jatkoaikahakemus  
(valtaus, malminetsintälupa)

Liittyvä lupatunnus

## 1. Tiedot hakijasta ja tämän edellytyksistä haettavaan toimintaan

### 1.1 Hakija (ei sivuliike)

BR Gold Mining Oy

### 1.2 Yhteystiedot (osoite ja puhelinnumero)

BR Gold Mining Oy  
c/o Kalliolaw Aatsto Oy  
Eteläranta 12  
00130 HELSINKI10

### 1.3 Kotipaikka

Helsinki

### 1.4 Sähköposti

rtaipale@northernaspect.com

### 1.5 Y-tunnus

2414435-9

1.6 Virkatodistus (liitteenä)

1.7 Kaupparekisteriote (liitteenä)

### 1.8 Malminetsinnän rahoitus esitettyyn toimintaan

Yhtiön käytössä on 500 000 euron suuruinen vuosibudjetti käytettäväksi Osikonmäen malminetsintäyöhön.

### 1.9 Henkilöstö ja sen asiantuntemus

Projektin johdosta vastaa geologi Riikka Taipale, jolla 20 vuoden kokemus malminetsintätöistä, lisäksi kaksi maastotyöskentelystä vastaavaa kenttägeologia.

## 2. Alue, sen sijainti ja sen käyttöä mahdollisesti koskevat rajoitukset

### 2.1 Hakijan ehdotus nimeksi

Osikko 10, Osikko 11

### 2.2 Hakemusalueen pinta-ala ja sijainti

536,64 ha

Rantasalmi

Pinta-ala korjattu  
kaivosviranomaisen toimesta.

### 2.3 Kaavoitustilanne

Kaavoitustilanneselvitys on toimitettu

## 2.4 Luonnonsuojelutilanne

Ruutanaharjun pohjavesialue on 3.3 km etäisyydellä koillisessa. Samoin koillisen suunnassa 4.2 kilometrin päässä ovat Kosulanlammen-Pieni Raudanveden Natura 2000-suojelualueet, jotka muodostavat yhdessä valtakunnallisesti arvokkaan lintuvesikohteen.

## 2.5 Muun lainsäädännön rajoitukset

geomaps2/gtk.fi/tukes-sivuston mukaan alueella ei ole kaivos - ja muun lainsäädännön rajoituksia.

## 2.6 Arvio alueella olevista kaivosmineraaleista ja selvitys, mihin arvio perustuu

Osikko 10-11 Valtausten perustelut

Haetulla valtausalueella tiedetaan v 1998 O. Kontoniemen teemaan seuraavat raportit:

1. Kontoniemi, O. 1998. An overview of the geology in the Osikonmäki area, Rantasalmi, southeastern Finland: Especially as a promising environment for epigenetic gold mineralization. Geol. Surv. Finland, Special Paper 25, 7–18.
2. Kontoniemi, O. 1998. Geology of the Palaeoproterozoic synkinematic Osikonmäki granitoid at Rantasalmi, southeastern Finland. Geol. Surv. Finland, Special Paper 25, 19–38.
3. Kontoniemi, O. 1998. Geological setting and characteristics of the Palaeoproterozoic tonalite-hosted Osikonmäki gold deposit, southeastern Finland. Geol. Surv. Finland, Special Paper 25, 39–80..

Belvedere Resources Finland Oy/BR Gold Mining Oy on suorittanut v. 2005-2013 aikana kallioperätutkimusta valtausalueillaan Osikko 1-2 ja kairannut 98 timanttikairareikää, joiden yhteispituus on 10065 m. Lisäksi alueella on suoritettu vuonna 2006 laaja moreeninäytteenotto-ohjelma, jonka perusteella haettiin valtausoikeudet alueille Osikko 3-9.

Belvederen Osikko 1-2 valtausalueella ja aikaisemmin GTK:n alueella tekemat tutkimustyöt antavat viitteitä, että Osikonmäen kulta-kupari malmiot jatkuvat etelään ja länteen päin.

## 3. Malminetsintäalueeseen liittyvät asianosaiset ja heidän tietonsa



3.1 Malminetsintälupahakemus alueeseen liittyvien asianosaisten ja maanomistajien osalta pyynnöstä toimitetaan erilliset liitteet (Excel-tiedostot). Tiedostoista käy ilmi asianomaisen nimi, osoite, tilarekisterinumero, yksittäisen tilan rajat sekä pinta-ala.

### 3.2 Muut kuin yksityiset asianosaiset (alueeseen liittyvät elinkeinot ja yhteiset alueet)

Rantasalmen kunnan viranomaiset, Metsänhoitoyhdistyksen viranomaiset, Ympäristökeskuksen viranomaiset.

## 4. Selvitys toimintaa koskevista suunnitelmista

### 4.1 Tutkimusmenetelmät, -välineet ja aikataulu

- 1.-2. vuosi: Geologinen kartoitus, geokemiallinen linja- ja raskasmineraalinäytteenotto, maastogeofysiikka (IP), mahdollisesti tutkimusojitus. Tutkimus tehdään kaivamalla lapiolla/augerkairalla ja ottamalla vasaranäytteitä. IP-mittaus ulkopuolisen urakoitsijan toimesta. Mahdolliset tutkimuskaivannot tehdään kaivinkoneella ja luodaan tutkimuksen jälkeen takaisin umpeen.
3. vuosi; timanttikairaus, n. 1500- 2000 m, syväkairausyksikkö, urakoitsijana Kati Oy.
4. vuosi; päätös jatkotoimenpiteistä.

### 4.2 Kaivannaisjätteen jätehuoltosuunnitelma

Alueella on tarkoitus suorittaa tutkimuskairausta, joka tapahtuu suljetun vesikierron laitteilla. Näin ollen alueelle ei jää/synny mitään jätettä. Mikäli jotakin jätettä syntyy, poistetaan se alueelta ja hävitetään asianmukaisesti

## 5. Toiminnan ympäristö- ja muut vaikutukset

### 5.1 Vaikutukset ympäristön- ja luonnonsuojeluun, vesistöihin, pohjaveteen, ihmiseen ja maa- tai kallioperään

Ainoa vaikutus ympäristöön aiheutuu kairaustoiminnasta ja tutkimusmonttujen kaivamisesta. Vaikutusten hoitamiseksi on varauduttu seuraaviin toimenpiteisiin:

- yhtiö korvaa maanomistajille kaikesta vahingosta;
- maisema entisöidään;
- minimoidaan ympäristöön, maahan ja kallioperään vaikuttavat toimenpiteet; timanttikairaus suoritetaan joko suljetulla kierrolla, tai soija poistetaan kairauspaikalta lapiolla.

## 6. Ilmoitus malminetsintäalueelle rakennettavista väliaikaisista rakennelmista

- 6.1 Hakija ei aio rakentaa malminetsintäalueelle väliaikaisia rakennelmia

### 6.2 Työstä vastaa

### 6.3 Rakennelmien tiedot ja sijainti (liite-tiedosto)

### 6.4 Käyttötarkoitus ja käytön kesto

## 7. Kaivoslain edellyttämien liitteiden, aineistojen ja selvitysten tarkastuslista

- 7.1 Virkatodistus liitteenä
- 7.2 Kaupparekisteriote liitteenä
- 7.3 Sähköiset paikkatietotiedostot
- 7.3.1 Malminetsintäalue (koko alueen rajat), josta esteet on rajattu pois (kts.liite 1) (MapInfo-tiedosto ETRS-TM35FIN)
- 7.3.2 Yleispiirteinen kartta, joka osoittaa hakemuksen kohteena olevan alueen sijainnin (Pdf-tiedosto ETRS-TM35FIN)
- 7.3.3 Malminetsintäalueetta leikkaavat tilarajat omana tiedostona (ei rajanaapureita) (MapInfo-tiedosto ETRS-TM35FIN)
- 7.3.4 Malminetsintäalueen maanomistajat  
(Excel-tiedosto, joka toimitetaan vasta viranomaisen pyynnöstä ennen hakemuksen kuuluttamista.  
Malli: <http://www.tukes.fi/fi/Toimialat/Kaivokset/Malminetsintaluvat-ja-jatkoajat/Malminetsintalupa/>)
- 7.4 Selvitys kunnalta hakemuksen kohteena olevasta alueesta ja sen kaavoitustilanteesta, alueen käyttöä koskevista rajoituksista sekä niistä, joiden etua, oikeutta tai velvollisuutta asia saattaa koskea (asianosainen).  
(Selvitys voidaan toimittaa myöhemmin, mutta ennen kuin hakemus kuulutetaan)
- 7.5 Kaivannaisjätteen jätehuoltosuunnitelma liitteenä
- 7.6 Kaivannaisjätehuoltosuunnitelma on tehty ympäristönsuojelulain nojalla
- 7.7 Viranomaisen todistukset, rekisteriotteet ja vastaavat asiakirjat, joilla varmennetaan hakemuksessa esitettyjen tietojen sekä säädettyjen vaatimusten huomioon ottaminen
- 7.8 Selvitys rakennelmista malminetsintäalueella ja niiden sijainti liitteenä tai ilmoitus ettei niitä ole
- 7.9 Liitteenä luonnonsuojelulain 65 §:ssä tarkoitettua arvioinnista ja ympäristövaikutusten arviointimenettelystä annetun lain (468/1994) mukainen ympäristövaikutusten arviointiselostus tai Natura-arvio.
- 7.9.1 Liitteenä tarkka tutkimussuunnitelma suojelualueelta, joka sisältää kulku-urat ja yksityiskohtaiset tutkimuskohteet paikkatiedostoina (Tab-tiedosto ETRS-TM35FIN)
- 7.9.2 Tiivistelmä Natura-arviosta ja sen liitteissä esitetyistä tiedoista kuulutusta varten (vain julkiset tiedot)\*
- 7.10 Tiivistelmä hakemuksessa ja sen liitteissä esitetyistä tiedoista kuulutusta varten\*
- 7.10.1 Tätä malminetsintäluvhakemusta voidaan käyttää kuulutusasiakirjana, eikä erillistä tiivistelmää hakemuksesta toimiteta
- 7.11 Merkinnät hakemustietojen julkisuudesta\*
- 7.12 Hakemukseen liittyviä yhteisiä alueita\*\*

\*) Luvan hakijan tulee ilmoittaa lupahakemuksen toimittamisen yhteydessä perusteltu käsityksensä siitä, miltä osin lupahakemus tai sen liitteet sisältävät viranomaisten toiminnan julkisuudesta annetun lain (621/1999) tai muun lainsäädännön mukaan salassa pidettäviä tietoja. Hakijan tulee mahdollisuuksien mukaan toimittaa hakemuksen yhteydessä yleisluontoinen yhteenveto 1 momentissa tarkoitetuista hakemuksen tiedoista, joita voidaan esittää yleisölle.

\*\*) Jos kaivoslain 34 §:n mukainen hakemus koskee yhteisalueissa (758/1989) tarkoitettua yhteistä aluetta tai yhteismetsälaissa (109/2003) tarkoitettua yhteismetsää, hakemukseen on liitettävä sellainen selvitys, joka on tarpeen tiedoksiannon toimittamiseksi yhteisen alueen tai yhteismetsän osakaskunnalle. Vna (391/2012)

## 8. Vakuus malminetsintälupaa varten

### 8.1 Hakijan ehdotus vakuudeksi hakemuksessa esitetylle toiminnalle ja perustelut

Yhtiö on asettanut Tukesille 10000 euron suuruisen vakuuden mahdollisen haitan korvaamista sekä jälkitoimenpiteiden suorittamista varten.

## 9. Malminetsintäluvan jälkitoimenpiteet

### 9.1 Selvitys jälkitoimenpiteistä malminetsintälupa-alueella toiminnan lopettamisen jälkeen

Malminetsintävaiheen loppuun BR Gold Mining Oy huolehtii että:

- mahdolliset tutkimuskaivannot täytetään ja entisöidään heti tutkimuksen jälkeen. Tutkimuksen aikana kaivanto ympäröidään selkeästi näkyvällä huomionauhalla. Jos monttu on syvämpi kuin 1,5 m, seinämät loivennetaan turvallisuussyistä.
- mahdolliset puustovahingot korvataan maanomistajalle MHY:n tai muun puolueettoman toimijan suorittaman vahinkoarvion perusteella.
- kairareikien maaputket katkaistaan korkeintaan 20 cm pituisiksi ja merkitään näkyvästi maastoon.

Muut mahdolliset haittaa aiheuttavien toimenpiteiden korvauksista neuvotellaan tapauskohtaisesti maanomistajien, ympäristökeskuksen ja metsänhoitoyhdistyksen kanssa. Kaikki malminetsinnän toimenpiteistä aiheutuneet jäljet entisöidään.

# JATKOAIKAHAKEMUS

(Tämä osa koskee edellisten lisäksi vain valtauksien ja malminetsintälupien jatkoaikahakemuksia)

## 10. Malminetsintäluvan voimassaolon edellytykset

### 10.1 Selvitys malminetsinnän tehokkuudesta, tehdyistä toimenpiteistä, tuloksista ja kustannuksista

### 10.2 Selvitys esiintymän hyödyntämismahdollisuuksista ja jatkotutkimusten tarpeellisuudesta

### 10.3 Perustelut alueen rajaukselle

## 11. Lisätietoja

### 11.1 Lisätietoja malminetsintälupaa varten

## 12. Lomakkeen lähettäminen

Voit tulostaa ja tallentaa lomakkeen itsellesi ao. painikkeiden avulla.

Lomake lähetetään sähköisesti Tukesiin **Tallenna ja lähetä lomake** -painiketta painamalla; ohjelma pyytää sinua ensin tallentamaan lomakkeen jonka jälkeen sen voi lähettää oman tietokoneesi sähköpostiohjelmalla Tukesiin.

Voit lähettää lomakkeen myös itse suoraan osoitteeseen: [kaivosasiat@tukes.fi](mailto:kaivosasiat@tukes.fi).

Allekirjoitus \_\_\_\_\_

Nimenselvennys \_\_\_\_\_

Tulosta lomake

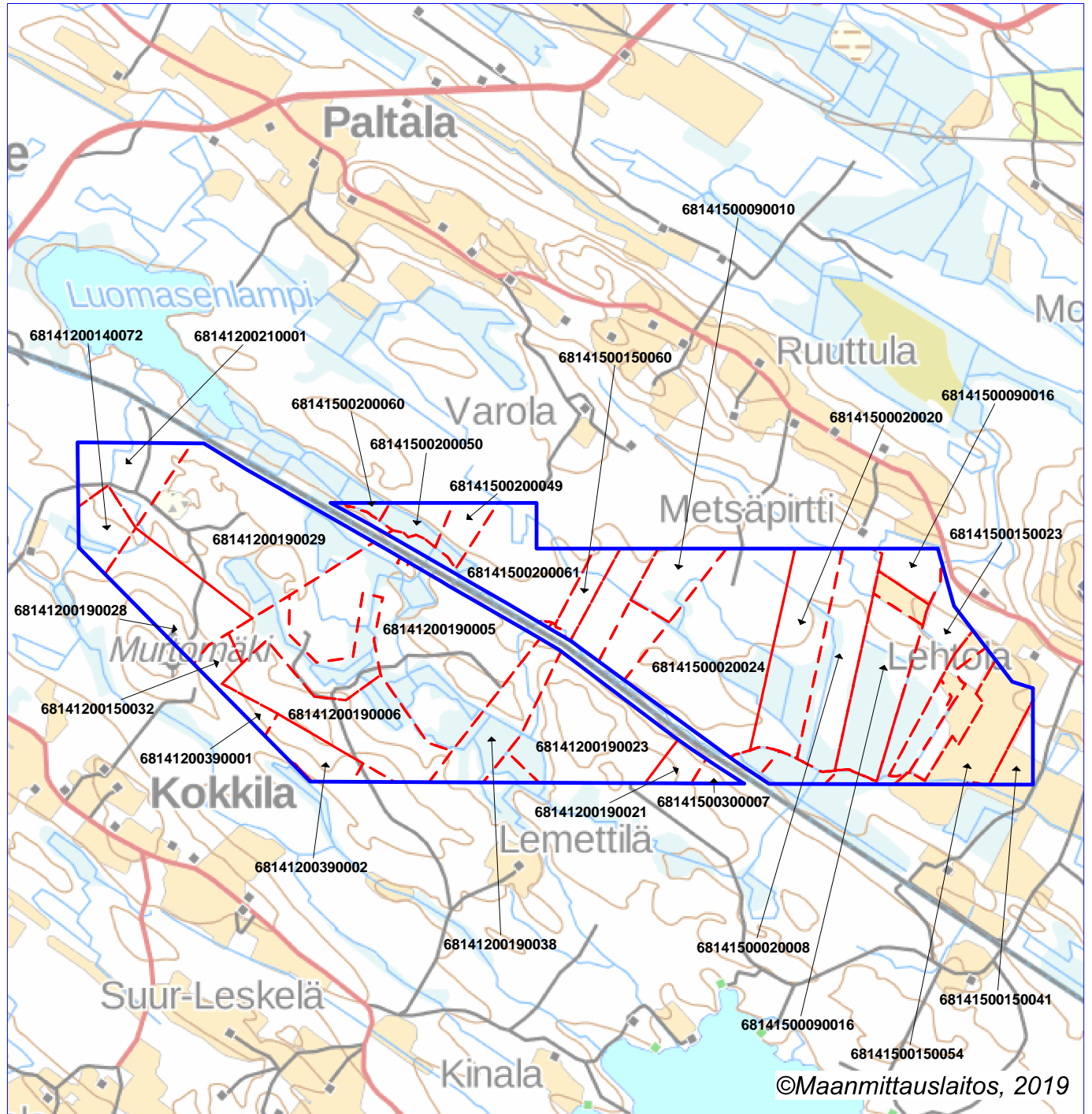
Tallenna ja lähetä lomake

### HUOM!

Muistithan ennen lomakkeen täyttämistä tutustua erilliseen liitteeseen: [Huomioitavat lain ja asetuksen kohdat](#) (klikkaa linkkiä).

Jotta hakemus saa kaivoslain (621/2011) 32 §:n mukaisen etuoikeuden kohteelle, on kaikki kaikkiin kohtiin vastattava ja kaivoslain 34§:n edellyttämällä tavalla, 7 § JA 9 §:n esteet huomioiden. Vastaa kaikkiin kohtiin ja POISTA ESTEET ALUERAJAUKSESTA.





Mittakaava 1:30 000

BR Gold Mining Oy  
Osikko 10-11  
ML2013:0040

