

KUULUTUS

Turvallisuus- ja kemikaalivirasto (Tukes) kuuluttaa kaivoslain (10.6.2011/621) 40 §:n nojalla

Malminetsintälupahakemuksen

Hakija: Kultatie Oy
Lupa-alueen nimi: Somero
Lupatunnus: ML2018:0118
Alueen sijainti ja koko: Somero, Jokioinen, Tammela, 421,65 ha.

Kuvaus hakemuksen mukaisesta toiminnasta

Hakija etsii alueelta kultaa, kuparia, sinkkiä ja litiumia. Suunniteltuja tutkimusmenetelmiä ovat geofysikaaliset mittaukset, geokemiallinen maaperänäytteenotto, tutkimuskaivannot, kallion paljastus näytteenottoa varten ja syväkairaus.

Mielipiteet ja muistutukset

Mielipiteet ja muistutukset hakemuksesta voi lähettää 14.3.2019 mennessä lupatunnus mainiten Tukesiin, osoitteeseen Valtakatu 2, 96100 Rovaniemi, tai sähköisesti doc- tai rtf-tiedostona osoitteeseen kaivosasiat@tukes.fi

Hakemuksen nähtävilläolo

Hakemusasiakirjat ovat nähtävänä Someron kaupungin, Jokioisten ja Tammelan kuntien ilmoitustaululla, Tukesin kirjaamossa (Opastinsilta 12 B, Helsinki) ja Tukesin Rovaniemen toimipaikassa (Valtakatu 2, Rovaniemi), sekä Tukesin internet-sivuilla: <https://tukes.fi/malminetsintaluvat-ja-valtaukset>

Lisätietoja Juho Veijanen puh. 029-5052 137 juho.veijanen@tukes.fi tai kaivosasiat@tukes.fi

Kuulutettu 12.2.2019

Pidetään nähtävänä 14.3.2019 asti.

MALMINETSINTÄ- LUPAHAKEMUS

Tyhjennä lomake

HUOM!

Ennen lomakkeen täyttämistä, tutustu erilliseen liitteeseen: [Huomioitavat lain ja asetuksen kohdat](#) (klikkaa linkkiä).

Uusi malminetsintälupahakemus

Jatkoaikahakemus
(valtaus, malminetsintälupa)

Liittyvä lupatunnus

1. Tiedot hakijasta ja tämän edellytyksistä haettavaan toimintaan



1.1 Hakija (ei sivuliike)

Kultatie Oy

1.2 Yhteystiedot (osoite ja puhelinnumero)

c/o Tilitsto Hörhammer Oy
Henry Fordin Katu 5 C
00150 HELSINKI

1.3 Kotipaikka

Helsinki

1.4 Sähköposti

mnorris@sunstonemetals.com.a
u
markku.iljina@geoconsulting.fi

1.5 Y-tunnus

2807189-8

1.6 Virkatodistus (liitteenä)

1.7 Kaupparekisteriote (liitteenä)

1.8 Malminetsinnän rahoitus esitettyyn toimintaan

Kultatie Oy on Sunstone Metals Ltd:n tytäryhtiö Suomessa. Sunstone Metals Ltd vastaa etsintätoimien kustannuksista.

1.9 Henkilöstö ja sen asiantuntemus

Etsintätointa johtaa Sunstone Metals Ltd:n johtajat Malcolm Norris toimitusjohtajana, sekä Damien Mizow malminetsinnän johtajanana, joilla molemmilla on pitkä kokemus malminetsinnästä.

2. Alue, sen sijainti ja sen käyttöä mahdollisesti koskevat rajoitukset



2.1 Hakijan ehdotus nimeksi

Somero

2.2 Hakemusalueen pinta-ala ja sijainti

430,3 ha, Somero, Tammela ja Jokioinen

2.3 Kaavoitustilanne

Hakija on tarkistanut Varsinais-Suomen ja Kanta-Hämeen maakuntakaavat sekä kuntien kaavat. Ei kaavoituksellisia esteitä.

2.4 Luonnonsuojelutilanne

Alueella yksi suojeltu kivi.

2.5 Muun lainsäädännön rajoitukset

Hakijan tiedossa ei ole esteitä malminetsintäluvalle.

2.6 Arvio alueella olevista kaivosmineraaleista ja selvitys, mihin arvio perustuu

Etsittävät mineraalit ovat kulta, kupari, sinkki ja litium.

Aluetta on tutkinut aikaisemmin Geologian tutkimuskeskus, joka kairaustutkimuksissaan paikansi kultamineralisaatiot hakemusalueelta Satulinmäestä ja Riukasta. Myöhemmin, 2016-2017, Avalon Minerals Ltd suoritti lisää kairauksia ja geofysiikkalisiä mittauksia mainituissa kohteissa. Vuonna 2018 Sunstone Metals Ltd suoritti alueella 500 näytteen geokemiallisen näytteenoton. Kairaustulosten, geofysiikkalisten mittauksien, geokemian sekä geologisen tulkinnan perusteella hakija arvioi kohteella olevan potentiaalia ekonomiselle esiintymälle. -Avalon Minerals Ltd vaihtoi nimensä Sunstone Metals Ltd:ksi 2017.

3. Malminetsintäalueeseen liittyvät asianosaiset ja heidän tietonsa



3.1 Malminetsintäluvahakemus alueeseen liittyvien asianosaisten ja maanomistajien osalta pyynnöstä toimitetaan erilliset liitteet (Excel-tiedostot). Tiedostoista käy ilmi asianomaisen nimi, osoite, tilarekisterinumero, yksittäisen tilan rajat sekä pinta-ala.



3.2 Muut kuin yksityiset asianosaiset (alueeseen liittyvät elinkeinot ja yhteiset alueet)

Alue on pääasiassa yksityisessä omistuksessa olevaa maa- ja metsätalousmaata. Luettelo kiinteistöistä ja maanomistajista liitteenä.

4. Selvitys toimintaa koskevista suunnitelmista



4.1 Tutkimusmenetelmät, -välineet ja aikataulu

Jokamiehenoikeuden piiriin kuuluvan maastotarkastelun lisäksi hakijalla on tarkoitus suorittaa tutkimuksia, jotka voivat sisältää:

- geofysikaalisia mittauksia, jotka vaativat maastoajoneuvojen käyttöä.
- kalliosydännäytteenottoa kairaamalla. Syntyvä soija kerätään talteen ja viedään pois ympäristösyiden tai maanomistajan niin vaatiessa.
- koneellista geokemiallista maaperänäytteenottoa.
- vähäistä kallion paljastamista uranäytteenottoa varten.
- tutkimuskaivantoja.

4.2 Kaivannaisjätteen jätehuoltosuunnitelma

Tutkimuksissa ei synny kaivannaisjätettä.

5. Toiminnan ympäristö- ja muut vaikutukset



5.1 Vaikutukset ympäristön- ja luonnonsuojeluun, vesistöihin, pohjaveteen, ihmiseen ja maa- tai kallioperään

Kohdassa 4.1. mainituista operaatioista kaivauksia edellyttävät tutkimuksen vaikuttavat kohteen välittömään fyysiseen ympäristöön. Muilla tutkimuksilla ei ole vaikutusta ympäristöön, luonnonsuojeluun, vesistöihin, pohjaveteen, ihmiseen ja maa- tai kallioperään.

6. Ilmoitus malminetsintäalueelle rakennettavista väliaikaisista rakennelmista



6.1 Hakija ei aio rakentaa malminetsintäalueelle väliaikaisia rakennelmia

6.2 Työstä vastaa

6.3 Rakennelmien tiedot ja sijainti (liite-tiedosto)

6.4 Käyttötarkoitus ja käytön kesto

7. Kaivoslain edellyttämien liitteiden, aineistojen ja selvitysten tarkastuslista



- 7.1 Virkatodistus liitteenä
- 7.2 Kaupparekisteriote liitteenä
- 7.3 Sähköiset paikkatietotiedostot
- 7.3.1 Malminetsintäalue (koko alueen rajat), josta esteet on rajattu pois (kts.liite 1) (MapInfo-tiedosto ETRS-TM35FIN)
- 7.3.2 Yleispiirteinen kartta, joka osoittaa hakemuksen kohteena olevan alueen sijainnin (Pdf-tiedosto ETRS-TM35FIN)
- 7.3.3 Malminetsintäalueetta leikkaavat tilarajat omana tiedostona (ei rajanaapureita) (MapInfo-tiedosto ETRS-TM35FIN)
- 7.3.4 Malminetsintäalueen maanomistajat
(Excel-tiedosto, joka toimitetaan vasta viranomaisen pyynnöstä ennen hakemuksen kuuluttamista.
Malli: <http://www.tukes.fi/fi/Toimialat/Kaivokset/Malminetsintaluvat-ja-jatkoajat/Malminetsintalupa/>)
- 7.4 Selvitys kunnalta hakemuksen kohteena olevasta alueesta ja sen kaavoitustilanteesta, alueen käyttöä koskevista rajoituksista sekä niistä, joiden etua, oikeutta tai velvollisuutta asia saattaa koskea (asianosainen).
(Selvitys voidaan toimittaa myöhemmin, mutta ennen kuin hakemus kuulutetaan)
- 7.5 Kaivannaisjätteen jätehuoltosuunnitelma liitteenä
- 7.6 Kaivannaisjätehuoltosuunnitelma on tehty ympäristönsuojelulain nojalla
- 7.7 Viranomaisen todistukset, rekisteriotteet ja vastaavat asiakirjat, joilla varmennetaan hakemuksessa esitettyjen tietojen sekä säädettyjen vaatimusten huomioon ottaminen
- 7.8 Selvitys rakennelmista malminetsintäalueella ja niiden sijainti liitteenä tai ilmoitus ettei niitä ole
- 7.9 Liitteenä luonnonsuojelulain 65 §:ssä tarkoitettua arvioinnista ja ympäristövaikutusten arviointimenettelystä annetun lain (468/1994) mukainen ympäristövaikutusten arviointiselostus tai Natura-arvio.
- 7.9.1 Liitteenä tarkka tutkimussuunnitelma suojelualueelta, joka sisältää kulku-urat ja yksityiskohtaiset tutkimuskohteet paikkatiedostoina (Tab-tiedosto ETRS-TM35FIN)
- 7.9.2 Tiivistelmä Natura-arviosta ja sen liitteissä esitetyistä tiedoista kuulutusta varten (vain julkiset tiedot)*
- 7.10 Tiivistelmä hakemuksessa ja sen liitteissä esitetyistä tiedoista kuulutusta varten*
- 7.10.1 Tätä malminetsintäluvhakemusta voidaan käyttää kuulutusasiakirjana, eikä erillistä tiivistelmää hakemuksesta toimiteta
- 7.11 Merkinnät hakemustietojen julkisuudesta*
- 7.12 Hakemukseen liittyviä yhteisiä alueita**

*) Luvan hakijan tulee ilmoittaa lupahakemuksen toimittamisen yhteydessä perusteltu käsityksensä siitä, miltä osin lupahakemus tai sen liitteet sisältävät viranomaisten toiminnan julkisuudesta annetun lain (621/1999) tai muun lainsäädännön mukaan salassa pidettäviä tietoja. Hakijan tulee mahdollisuuksien mukaan toimittaa hakemuksen yhteydessä yleisluontoinen yhteenveto 1 momentissa tarkoitetuista hakemuksen tiedoista, joita voidaan esittää yleisölle.

**) Jos kaivoslain 34 §:n mukainen hakemus koskee yhteisalueissa (758/1989) tarkoitettua yhteistä aluetta tai yhteismetsälaissa (109/2003) tarkoitettua yhteismetsää, hakemukseen on liitettävä sellainen selvitys, joka on tarpeen tiedoksiannon toimittamiseksi yhteisen alueen tai yhteismetsän osakaskunnalle. Vna (391/2012)

8. Vakuus malminetsintälupaa varten

8.1 Hakijan ehdotus vakuudeksi hakemuksessa esitetylle toiminnalle ja perustelut

9. Malminetsintäluvan jälkitoimenpiteet

9.1 Selvitys jälkitoimenpiteistä malminetsintälupa-alueella toiminnan lopettamisen jälkeen

Kairauspaikat ja mahdolliset kaivauspaikat siistitään ja maisemoidaan jo lupa-aikana.

JATKOAIKAHAKEMUS

(Tämä osa koskee edellisten lisäksi vain valtauksien ja malminetsintälupien jatkoaikahakemuksia)

10. Malminetsintäluvan voimassaolon edellytykset



10.1 Selvitys malminetsinnän tehokkuudesta, tehdyistä toimenpiteistä, tuloksista ja kustannuksista

Yhteenveto tehdyistä ja suunnitelluista tutkimuksista

Kultatie Oy:lle rekisteröidyt Somero-nimiset valtaukset 9050/1-12 ovat umpeutumassa 14.3.2019. Kultatie Oy hankki valtaukset Tammela Minerals Oy:ltä toukokuussa 2016 ja on sen jälkeen tutkinut lupa-aluetta aktiivisesti etsintätoimien kokonaisbudjetin ollessa yli yhden miljoonan euron.

Yhtiön suorittama malminetsintä keskittyi tunnettuihin Satulinmäen ja Riukan esiintymiin, joihin on kairattiin 10 tutkimusreikää yhteispituudeltaan 1948,20 m. Kairauksien lisäksi yhtiö on suorittanut detaljista rakenne- ja muuta geologista kartoitusta, geofysikaalisia maanpintamittauksia, geokemiallista näytteenottoa (ioniutto) sekä paljastumanäytteenottoa (ura ja 'rock chip').

Tärkeimmät malminhavainnot olivat Satulinmäestä saatu kairauslävistys (reikä SMDD007: 25,5 m @ 3,0 g/t Au alkaen 142 m sekä 18,64 m @ 0,97g/t Au alkaen 195,9 m) sekä geofysikaalinen varautuvuusanomalia, joka mahdollisesti vielä tutkimaton syväjatke edellä mainitulle kairauslävistykselle. Hakija arvioi Satulinmäkeen liittyvän merkittäviä mahdollisuuksia ekonomiseen kultaesiintymään ja esiintymän jatkotutkimukseen yhtiö esittää mm. 5 000 metrin kairausohjelmaa ja noin 1 000 metrin uranäytteenottoa.

Riukan tutkimuksiin yhtiö esittää geofysikaalisia maastomittauksia, geologista kartoitusta ja paljastumanäytteenottoa ('rock chip'). Kairausohjelma suunnitellaan näiden tutkimusten perusteella.

Edellä luetellut tutkimukset ja suunnitelmat osoittavat hakijan olevan sitoutunut alueen tutkimuksiin ja yhtiö hakee tutkimuksilleen kolmen vuoden jatkoaikaa 14.3.2022 asti.

10.2 Selvitys esiintymän hyödyntämismahdollisuuksista ja jatkotutkimusten tarpeellisuudesta

Satulinmäen ja Riukan kultaesiintymät sijoittuvat luode-kaakkoissuuntaisen ja noin 5,7 x 1,4 km² suuruisen lupa-alueen ääripäihin. Esiintymien väliseltä alueelta ei ole kairausnäytteenottoa kallioperästä. Lupa-alue on myös osa Riukan-Satulinmäen-Jokisivun kultaesiintymien vyöhykettä, jolta tunnetaan useita kultarikastumia. Saadut kairauslävistykset sekä Satulinmäestä että Riukasta osoittavat ekonomisia kultapitoisuuksia ja hakijan geofysikaaliset mittaukset ensinmainitussa kohteessa paljastivat vielä tutkimattoman varautuvuusanomalian syvemmillä kallioperässä.

Saadut malminetsinnän tulokset ja lupa-alueen alhainen tutkimusaste puoltavat jatkotutkimuksia alueella.

10.3 Perustelut alueen rajaukselle

Tutkimusten tässä vaiheessa lupa-alueen rajoittaminen ei ole tarkoituksenmukaista.

11. Lisätietoja



11.1 Lisätietoja malminetsintälupaa varten

12. Lomakkeen lähettäminen

Voit tulostaa ja tallentaa lomakkeen itsellesi ao. painikkeiden avulla.

Lomake lähetetään sähköisesti Tukesiin **Tallenna ja lähetä lomake** -painiketta painamalla; ohjelma pyytää sinua ensin tallentamaan lomakkeen jonka jälkeen sen voi lähettää oman tietokoneesi sähköpostiohjelmalla Tukesiin.

Voit lähettää lomakkeen myös itse suoraan osoitteeseen: kaivosasiat@tukes.fi.

Allekirjoitus _____

Nimenselvennys _____

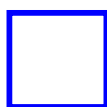
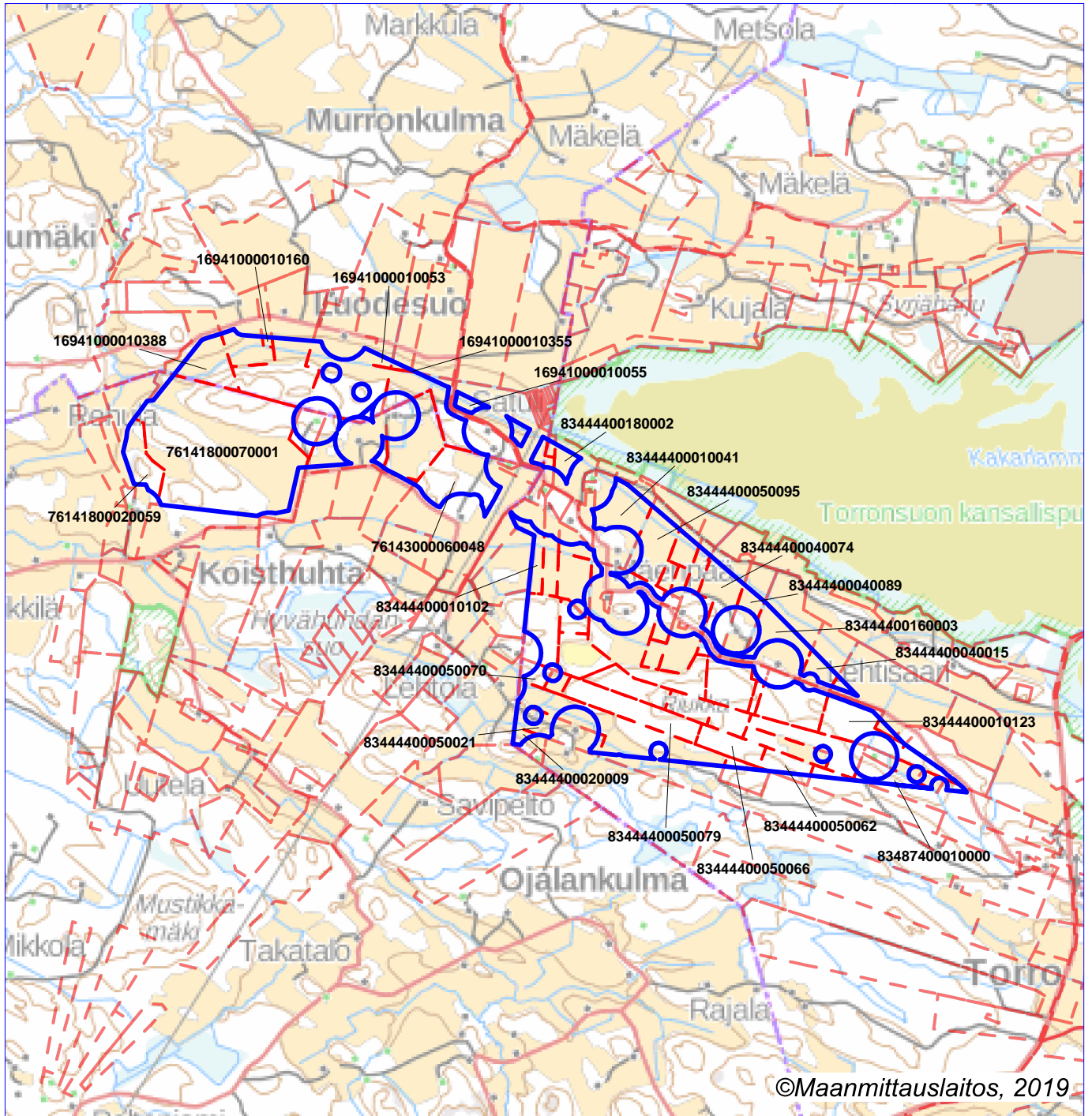
Tulosta lomake

Tallenna ja lähetä lomake

HUOM!

Muistithan ennen lomakkeen täyttämistä tutustua erilliseen liitteeseen: [Huomioitavat lain ja asetuksen kohdat](#) (klikkaa linkkiä).

Jotta hakemus saa kaivoslain (621/2011) 32 §:n mukaisen etuoikeuden kohteelle, on kaikki kaikkiin kohtiin vastattava ja kaivoslain 34§:n edellyttämällä tavalla, 7 § JA 9 §:n esteet huomioiden. Vastaa kaikkiin kohtiin ja POISTA ESTEET ALUERAJAUKSESTA.



Malminetsintäluvhakemusalue



Kiinteistörajat

Mittakaava 1:40 000

Kultatie Oy
Somero
ML2018:0118

