

KUULUTUS

Turvallisuus- ja kemikaalivirasto (Tukes) kuuluttaa kaivoslain (10.6.2011/621) 40 §:n nojalla

Malminetsintälupahakemuksen

Hakija: Norrbotten Exploration AB
Lupa-alueen nimi: Lampinsaari
Lupatunnus: ML2019:0017
Alueen sijainti ja koko: Raahе, 1949,07 ha.

Kuvaus hakemuksen mukaisesta toiminnasta

Hakija etsii alueelta kuparia ja sinkkiä. Suunniteltuja tutkimusmenetelmiä ovat geofysikaaliset mittaukset ja syväkairaus.

Mielipiteet ja muistutukset

Mielipiteet ja muistutukset hakemuksesta voi lähettää 6.9.2019 mennessä lupatunnus mainiten Tukeisiin, osoitteeseen Valtakatu 2, 96100 Rovaniemi, tai sähköisesti doc- tai rtf-tiedostona osoitteeseen kaivosasiat@tukes.fi

Hakemuksen nähtävilläolo

Hakemusasiakirjat ovat nähtävänä Raahen ilmoitustaululla, Tukesin kirjaamossa (Opastinsilta 12 B, Helsinki) ja Tukesin Rovaniemen toimipaikassa (Valtakatu 2, Rovaniemi), sekä Tukesin internet-sivuilla: <https://tukes.fi/malminetsintaluvat-ja-valtaukset>

Lisätietoja Juho Veijanen puh. 029 5052 137 juho.veijanen@tukes.fi tai kaivosasiat@tukes.fi

Kuulutettu 7.8.2019

Pidetään nähtävänä 6.9.2019 asti.

MALMINETSINTÄ- LUPAHAKEMUS

HUOM!

Ennen lomakkeen täyttämistä, tutustu erilliseen liitteeseen: [Huomioitavat lain ja asetuksen kohdat](#) (klikkaa linkkiä).

Uusi malminetsintälupahakemus

Jatkoaikahakemus
(valtaus, malminetsintälupa)

Liittyvä lupatunnus

1. Tiedot hakijasta ja tämän edellytyksistä haettavaan toimintaan



1.1 Hakija (ei sivuliike)

Norrbotten Exploration AB

1.2 Yhteystiedot (osoite ja puhelinnumero)

c/o F. Victors Advokatbyrå
Storgatan 30
831 30 Östersund
Edustaja Suomessa:
Kalliolaw Asianajotoimisto Oy – Kalliolaw
Attorneys Ltd
Helsinki – London – Turku
Eteläranta 12, FI-00130 Helsinki, Finland |
Business ID 1621379-9
Mobile +358 50 5910 050 | Fax +358 9 6812 9320
www.kalliolaw.fi

1.3 Kotipaikka

Östersund, Ruotsi

1.4 Sähköposti

risto.pietila@arcticminerals.se

1.5 Y-tunnus

Vat no SE556739671701

1.6 Virkatodistus (liitteenä)

1.7 Kaupparekisteriote (liitteenä)

1.8 Malminetsinnän rahoitus esitettyyn toimintaan

Rahoittaja Arctic Minerals AB

1.9 Henkilöstö ja sen asiantuntemus

Risto Pietilä, Exploration Manager
Krister Söderholm, Managing Director
John Pedersen, Director
Peter Walker, Chairman
Kaikki yllä mainitut ovat kokeneita malminetsinnän
ja löytämisen ammattilaisia. P.Walker, J.Pedersen
ja K.Söderholm mm. tekivät Kevitsasta
menestyvän kaivosprojektin.

2. Alue, sen sijainti ja sen käyttöä mahdollisesti koskevat rajoitukset



2.1 Hakijan ehdotus nimeksi

Lampinsaari

2.2 Hakemusalueen pinta-ala ja sijainti

~~21.71 km²~~
1949,07 ha
Pinta-ala korjattu
kaivosviranomaisen toimesta.

2.3 Kaavoitustilanne

2.4 Luonnonsuojelutilanne

Ei mainittavia luonnonsuojelualueita


2.5 Muun lainsäädännön rajoitukset

Outokumpu Oy:n Vihannin kaivoksen rikastushiekka altaat. Tutkimusten tässä vaiheessa ei ole suunnitelmia kyseisille alueille. Mikäli malminetsintä johtaa kaivostoimintaan, toimenpiteet tulevat ajankohtaisiksi. Turvetuotantoalue???

2.6 Arvio alueella olevista kaivosmineraaleista ja selvitys, mihin arvio perustuu

Alueella on harjoitettu sinkki- ja kuparimalminlouhintaa (Outokumpu Oy, Vihannin kaivos) vuosina 1954-1992. Alueella on tämän jälkeen tehty muun muassa uusia lentomittauksia (GTK) sekä heijastusseismisiä mittauksia. Näiden tulosten ja uusien tulkintojen perusteella on syytä olettaa, että kaikkia alueen malmivaroja ei ole vielä löydetty. Uudet tulkinnat viittaavat merkittävään malmipotentialiin Vihannin kaivoksen syvyysjatkeilla ja myös aikaisemmin tutkitussa Kuuhkamon kohteessa.

3. Malminetsintäalueeseen liittyvät asianosaiset ja heidän tietonsa

3.1 Malminetsintälupahakemus alueeseen liittyvien asianosaisten ja maanomistajien osalta pyynnöstä toimitetaan erilliset liitteet (Excel-tiedostot). Tiedostoista käy ilmi asianomaisen nimi, osoite, tilarekisterinumero, yksittäisen tilan rajat sekä pinta-ala. 

3.2 Muut kuin yksityiset asianosaiset (alueeseen liittyvät elinkeinot ja yhteiset alueet)

Turvetuotanto/Kuuhkamon alue.

4. Selvitys toimintaa koskevista suunnitelmista



4.1 Tutkimusmenetelmät, -välineet ja aikataulu

Vuoden 2019 aikana suoritetaan kohdentavia geofysikaalisia mittauksia (gravimetraus ja sähköiset). Näiden perusteella aloitetaan kairausohjelma, jolla on tarkoitus selvittää Lampinsaaren malmin syvyysjatkeiden sijainti sekä Kuuhamon jatkeet itään ja lounaan suuntaan. Kairaukseen liittyy oleellisesti myös poranreikämittaus. Lampinsaaren syvämalmin kairaus edellyttää n. 1200 m syvien reikien kairaamista. Kuuhamossa 300-600 m. Kairausohjelma jatkuu vuoden 2020 puolelle, jolloin tehdään jatkosuunnitelmat.

4.2 Kaivannaisjätteen jätehuoltosuunnitelma

Tässä vaiheessa huolehditaan kairauspaikkojen siisteydestä sekä estetään öljyn ym. kemikaalien pääsy ympäristöön.

5. Toiminnan ympäristö- ja muut vaikutukset



5.1 Vaikutukset ympäristön- ja luonnonsuojeluun, vesistöihin, pohjaveteen, ihmiseen ja maa- tai kallioperään

Tutkimusten tässä vaiheessa ympäristövaikutukset rajoittuvat kairauksen mahdollisesti vaatimaan puuston vähäiseen kaatamiseen sekä kulku-urien raivaamiseen. Geofysikaaliset mittaukset aiheuttavat nykyään vain vähäisiä puustovahinkoja jos ollenkaan, koska GPS-paikannus korvaa linjojen avaamisen.

6. Ilmoitus malminetsintäalueelle rakennettavista väliaikaisista rakennelmista



6.1 Hakija ei aio rakentaa malminetsintäalueelle väliaikaisia rakennelmia

6.2 Työstä vastaa

6.3 Rakennelmien tiedot ja sijainti (liite-tiedoste)

6.4 Käyttötarkoitus ja käytön kesto

7. Kaivoslain edellyttämien liitteiden, aineistojen ja selvitysten tarkastuslista



- 7.1 Virkatodistus liitteenä
- 7.2 Kaupparekisteriote liitteenä
- 7.3 Sähköiset paikkatietotiedostot
- 7.3.1 Malminetsintäalue (koko alueen rajat), josta esteet on rajattu pois (kts.liite 1) (MapInfo-tiedosto ETRS-TM35FIN)
- 7.3.2 Yleispiirteinen kartta, joka osoittaa hakemuksen kohteena olevan alueen sijainnin (Pdf-tiedosto ETRS-TM35FIN)
- 7.3.3 Malminetsintäalueetta leikkaavat tilarajat omana tiedostona (ei rajanaapureita) (MapInfo-tiedosto ETRS-TM35FIN)
- 7.3.4 Malminetsintäalueen maanomistajat
(Excel-tiedosto, joka toimitetaan vasta viranomaisen pyynnöstä ennen hakemuksen kuuluttamista.
Malli: <http://www.tukes.fi/fi/Toimialat/Kaivokset/Malminetsintaluvat-ja-iatkoajat/Malminetsintalupa/>)
- 7.4 Selvitys kunnalta hakemuksen kohteena olevasta alueesta ja sen kaavoitustilanteesta, alueen käyttöä koskevista rajoituksista sekä niistä, joiden etua, oikeutta tai velvollisuutta asia saattaa koskea (asianosainen).
(Selvitys voidaan toimittaa myöhemmin, mutta ennen kuin hakemus kuulutetaan)
- 7.5 Kaivannaisjätteen jätehuoltosuunnitelma liitteenä
- 7.6 Kaivannaisjätehuoltosuunnitelma on tehty ympäristönsuojelulain nojalla
- 7.7 Viranomaisen todistukset, rekisteriotteet ja vastaavat asiakirjat, joilla varmennetaan hakemuksessa esitettyjen tietojen sekä säädettyjen vaatimusten huomioon ottaminen
- 7.8 Selvitys rakennelmista malminetsintäalueella ja niiden sijainti liitteenä tai ilmoitus ettei niitä ole
- 7.9 Liitteenä luonnonsuojelulain 65 §:ssä tarkoitettua arvioinnista ja ympäristövaikutusten arviointimenettelystä annetun lain (468/1994) mukainen ympäristövaikutusten arviointiselostus tai Natura-arvio.
- 7.9.1 Liitteenä tarkka tutkimussuunnitelma suojelualueelta, joka sisältää kulku-urat ja yksityiskohtaiset tutkimuskohteet paikkatiedostoina (Tab-tiedosto ETRS-TM35FIN)
- 7.9.2 Tiivistelmä Natura-arviosta ja sen liitteissä esitetyistä tiedoista kuulutusta varten (vain julkiset tiedot)*
- 7.10 Tiivistelmä hakemuksessa ja sen liitteissä esitetyistä tiedoista kuulutusta varten*
- 7.10.1 Tätä malminetsintäluvhakemusta voidaan käyttää kuulutusasiakirjana, eikä erillistä tiivistelmää hakemuksesta toimiteta
- 7.11 Merkinnät hakemustietojen julkisuudesta*
- 7.12 Hakemukseen liittyviä alueita**

*) Luvan hakijan tulee ilmoittaa lupahakemuksen toimittamisen yhteydessä perusteltu käsityksensä siitä, miltä osin lupahakemus tai sen liitteet sisältävät viranomaisten toiminnan julkisuudesta annetun lain (621/1999) tai muun lainsäädännön mukaan salassa pidettäviä tietoja. Hakijan tulee mahdollisuuksien mukaan toimittaa hakemuksen yhteydessä yleisluontoinen yhteenveto 1 momentissa tarkoitetuista hakemuksen tiedoista, joita voidaan esittää yleisölle.

**) Jos kaivoslain 34 §:n mukainen hakemus koskee yhteisalueissa (758/1989) tarkoitettua yhteistä aluetta tai yhteismetsälaissa (109/2003) tarkoitettua yhteismetsää, hakemukseen on liitettävä sellainen selvitys, joka on tarpeen tiedoksiannon toimittamiseksi yhteisen alueen tai yhteismetsän osakaskunnalle. Vna (391/2012)

8. Vakuus malminetsintälupaa varten

8.1 Hakijan ehdotus vakuudeksi hakemuksessa esitetylle toiminnalle ja perustelut

9. Malminetsintäluvan jälkitoimenpiteet

9.1 Selvitys jälkitoimenpiteistä malminetsintälupa-alueella toiminnan lopettamisen jälkeen

Kairauspaikkojen/kulku-urien jälkikatselmus yhdessä maanomistajien kanssa. Tarvittaessa ulkopuolisen arvioijan lausunto.

JATKOAIKAHAKEMUS

(Tämä osa koskee edellisten lisäksi vain valtauksien ja malminetsintälupien jatkoaikahakemuksia)

10. Malminetsintäluvan voimassaolon edellytykset



10.1 Selvitys malminetsinnän tehokkuudesta, tehdyistä toimenpiteistä, tuloksista ja kustannuksista

10.2 Selvitys esiintymän hyödyntämismahdollisuuksista ja jatkotutkimusten tarpeellisuudesta

10.3 Perustelut alueen rajaukselle

11. Lisätietoja



11.1 Lisätietoja malminetsintälupaa varten

Malminetsintälupahakemus sisältää myös vanhat, Outokumpu Oy:n rikastushiekka-altaat ja kaivosalueen. Näiden alueiden hallinta on toimijalle tärkeää mikäli malminetsintä johtaa kaivoprojektin perustamiseen.

12. Lomakkeen lähettäminen

Lomake lähetetään sähköisesti Tukesiin **Tallenna ja lähetä lomake** -painiketta painamalla; ohjelma pyytää sinua ensin tallentamaan lomakkeen jonka jälkeen sen voi lähettää oman tietokoneesi sähköpostiohjelmalla Tukesiin. Voit lähettää lomakkeen myös itse suoraan osoitteeseen: kaivosasiat@tukes.fi.

Voit tulostaa ja tallentaa lomakkeen itsellesi ao. painikkeiden avulla. Antamasi tiedot tallennetaan Tukesin (ao.) rekisteriin. Lisätietoja tukes.fi/tietosuoja.

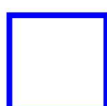
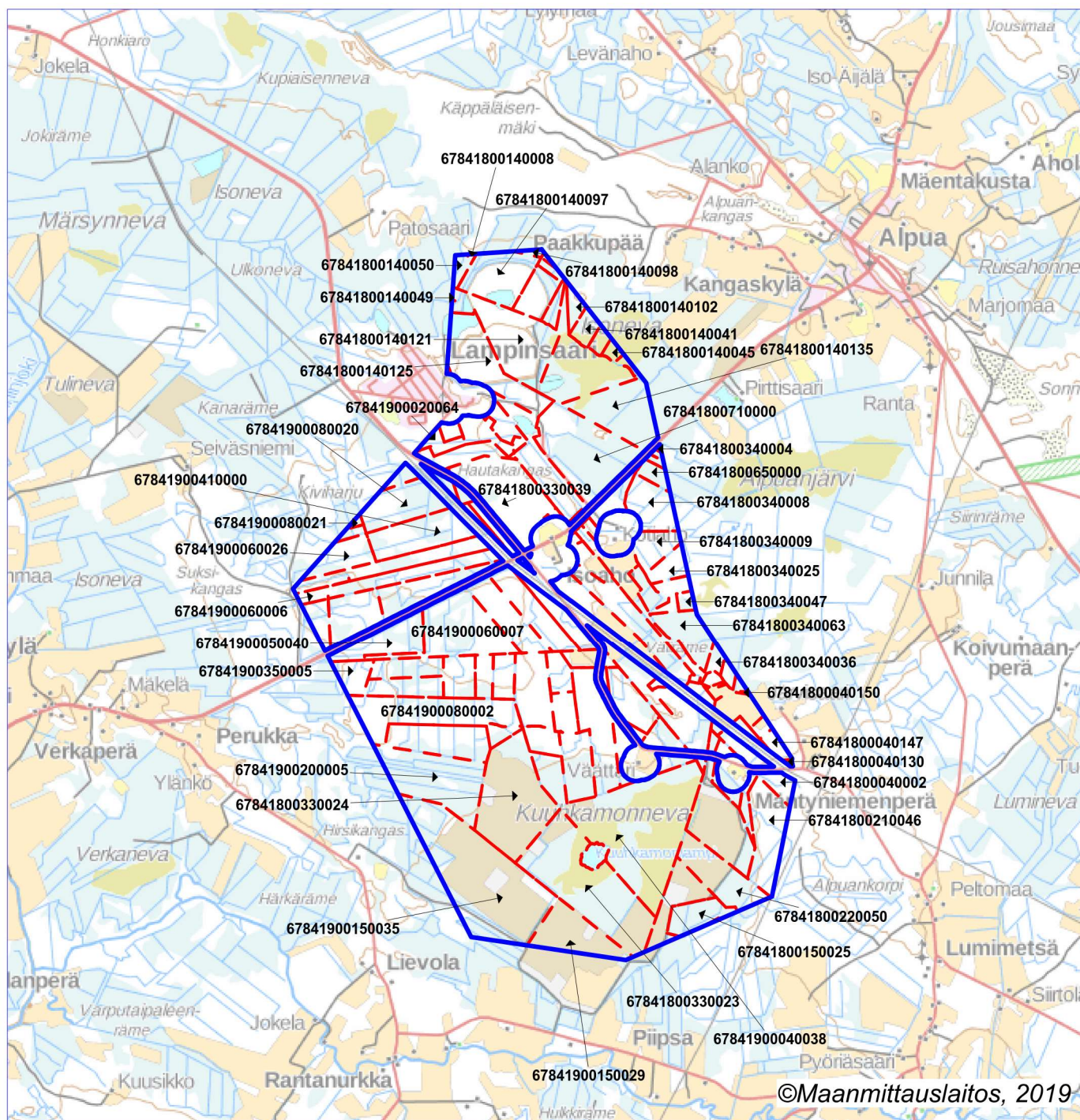
Allekirjoitus _____

Nimenselvennys _____

HUOM!

Muistithan ennen lomakkeen täyttämistä tutustua erilliseen liitteeseen: [Huomioitavat lain ja asetuksen kohdat](#) (klikkaa linkkiä).

Jotta hakemus saa kaivoslain (621/2011) 32 §:n mukaisen etuoikeuden kohteelle, on kaikki kaikkiin kohtiin vastattava ja kaivoslain 34§:n edellyttämällä tavalla, 7 § JA 9 §:n esteet huomioiden. Vastaa kaikkiin kohtiin ja POISTA ESTEET ALUERAJAUKSESTA.



Malminetsintäluupahakemusalue



Kiinteistörajat

Mittakaava 1:60 000

Norrbotten Exploration AB
Lampinsaari
ML2019:0017

