

KUULUTUS

Turvallisuus- ja kemikaalivirasto (Tukes) kuuluttaa kaivoslain (10.6.2011/621) 40 §:n nojalla

kullanhuuhdontalupahakemuksen

Lupatunnus: HL2016:0005

Hakija: Jussi Rouhiainen

Alueen sijainti: Inarin kunta, Härkäselkä, 1,0 ha

Konekaivu, 5000 m³/v. Hakija on hakenut päätökseen liitettäväksi täytöntöönpanomääräystä mahdollisesta muutoksenhausta huolimatta.

Mielipiteet ja muistutukset

Mielipiteet ja muistutukset voi lähettää 24.3.2023 mennessä lupatunnus mainiten sähköisesti osoitteeseen kaivosasiat@tukes.fi tai osoitteeseen:

Turvallisuus- ja kemikaalivirasto (Tukes)
PL 66
00521 Helsinki

Nähtävilläolo

Kuulutus ja hakemusasiakirjat ovat nähtävänä 15.2.2023 – 24.3.2023 Tukesin verkkosivuilla osoitteessa <https://tukes.fi/paatokset-ja-kuulutukset/kullanhuuhdontaluvat>.

Tiedoksisaannin katsotaan tapahtuneen seitsemäntenä (7) päivänä kuulutuksen julkaisusta.

Lisätietoja

kaivosasiat@tukes.fi tai puh. 029 5052 000

KULLANHUHDONTALUPAHAKEMUS

Pakolliset kohdat on merkitty tähdellä (*). Ennen hakemuksen toimittamista kaivosviranomaiselle hakijan on huolehdittava, että ne on täytetty asianmukaisesti.

1. HAKIJAN TIEDOT

1.1. Etu- ja sukunimi *

Jussi Rouhiainen

1.2. Postiosoite *

[REDACTED]

1.3. Postinumero *

[REDACTED]

1.4. Postitoimipaikka *

[REDACTED]

1.5. Puhelinnumero

[REDACTED]

1.6. Sähköposti

[REDACTED]

1.7. Muut hakijat yhteystietoineen

[REDACTED]

2. ALUEEN TIEDOT

2.1. Ehdotus alueen nimeksi

Kultakuoppa

2.2. Alueen pinta-ala *

0.5

ha (enintään 7 ha)

2.3. Sijainti: Lappi, valtion omistama alue *

- Inarin kunta
 Sodankylän kunta
 Sallan kunta
 muu

mikä?

[REDACTED]

2.4. Haettavan alueen tarkempi sijainti (joen, puron tarkkuudella)

Kutturantien pohjoispuolella Härkäselän päällä

2.5. Hakijan esitys luvan voimassaoloajaksi:

10

vuotta

Uutta lupaa voi hakea enintään neljäksi vuodeksi, jatkolupaa 10 vuodeksi.

2.6. Selvitys haettavasta alueesta ja sen käyttöä koskevista rajoituksista sekä pääpiirteittäinen selvitys merkittävistä luonto- ja kullanhuuhdontakulttuuriarvoista alueella *

Selvitys mm. luonnonsuojelulain, erämaalain ja muinaismuistolain nojalla aluetta koskevista rajoituksista. Saamelaiden kotiseutualuetta ja erityistä poronhoitoaluetta koskevassa hakemuksessa on kyseisiä alueita koskevat säännökset otettava huomioon.

Alue sijaitsee ivalon paliskunnan alueella, ei rajoituksia.

2.7. Selvitys alueen käyttöä koskevien rajoitusten huomioon ottamisesta *

Kaivuukausi on rajoitettu ajalle 15.5.-30.9. Maamäärä rajoitettu 5000m³/vuosi. Vuosittainen ilmoitus Tukesille.

2.8. Selvitys alueen oikeusvaikutteisista kaavoista ja mahdollisesti vireillä olevista kaavahankkeista sekä selvitys siitä, ettei haetulla alueella ole kaivoslain (621/2011) 46 §:n 1 ja 2 kohdassa tarkoitettua estettä *

Ei kaavoja. Ei esteitä.

3. SELVITYS TOIMINNASTA JA TOIMINNAN VAIKUTUKSISTA

3.1. Kuvaus toiminnan määrästä (m³), laadusta ja aikataulusta *

Vuotuinen kaivuumäärä 5000m³. Käytetty huuhteluveden määrä 1500litraa/min. Suljettu kiertovesijärjestelmä. Kaivuu suoritetaan 1-42t koneilla, joiden määrä 1-3kpl. Kulta erotellaan täry- tai rumpuseulalla. Kaivuu suoritetaan 15.5.-30.9. välisenä aikana. Kaivuualueet maisemoidaan vuosittain.

Tarkoituksena kaivaa maat peruskalliota myöden, jonka jälkeen kaivettu alue maisemoidaan seulotulla maalla.

3.2. Onko alueella tarkoitus suorittaa koneellista kullankaivuuta? *

- Kyllä
 Ei

3.3. Onko hakijalla alueelle voimassaoleva ympäristölupa? *

- Kyllä
 Ei

3.4. Onko hakemukseen liitetty kaivannaisjätteen jätehuoltosuunnitelma? *

- Kyllä
 Ei

3.5. Miten kulku alueelle järjestetään? *

Alue rajoittuu Kutturantiehen.

3.6. Selvitys niistä, joiden etua, oikeutta tai velvollisuutta asia saattaa koskea *

Mainitse mm. alueen paliskunta, sijoittuuko alue saamelaisten kotiseutualueelle, ym.

Alue kuuluu Ivalon paliskunnan alueeseen. Alue sijaitsee saamelaisten kotiseutualueella.

3.7. Hakijan arvio toiminnan ympäristö- ja muista vaikutuksista sekä selvitys toiminnan haitallisten vaikutusten ehkäisystä *

Jos kullanhuuhdontalupaa koskeva hakemus kohdistuu saamelaisten kotiseutualueelle, on toiminnan vaikutuksia arvioitava saamelaisten oikeuden kannalta alkuperäiskansana, koltta-alueella kolttalaissa säädettyjen tavoitteiden kannalta ja erityisellä poronhoitoalueella poronhoidon kannalta.

Kullankaivuu ei vaikuta saamelaisten kykyyn kehittää ja ylläpitää saamelaiskulttuuria tai elinkeinoja. Alue ei ole poronhoidollisesti tärkeä. Kaivuumontut luiskataan turvallisiksi kaivuun aikana. Maisemointi tehdään kauden lopussa.

3.8. Selvitys toiminnan lopettamisesta ja siihen liittyvistä toimenpiteistä sekä jälkitoimenpiteistä *

Alue maisemoidaan ja kullanhuuhdontakalusto siirretään alueelta pois. Tehdään lopputarkastus Tukesin, Metsähallituksen ja ELY:n kanssa.

4. RAKENTAMINEN

4.1. Haetaanko alueelle lupaa rakentaa rakennus tai rakennelma tämän hakemuksen yhteydessä?

- Kyllä
 Ei

4.2. Perustelut rakentamistarpeelle

4.3. Onko hakemukseen liitetty rakennusta tai rakennelmaa koskevat rakennuspiirustukset?

- Kyllä
 Ei

5. VAKUUS

Hakijan ehdotus vakuuden suuruudesta/selvitys sen tarpeellisuudesta. Ehdotus perusteltava.

Ehdotamme vakuudeksi 1000€.

Perustelut: Alue on hyvin pieni ja lähellä Kutturantietä. Alueelle ei rakenneta mitään. Alueelle ei jää kullanhuuhtontakalustoa. Alueen pintakerrokset on kaivettu melkein koko valtauksen alueelta jo aikaisemmin.

6. MUUT TIEDOT

Muut hakemuksen käsittelyyn mahdollisesti vaikuttavat lisätiedot

Haemme lupaa päätöksen täytäntöönpanoon muutoksenhausta huolimatta Kaivoslain 169 pykälän mukaisesti.

Hakemuksen mukana valtakirja Jussi Rouhiaiselta Aki Mäkelälle nimenkirjoitusoikeuteen.

Aki Mäkelä

Allekirjoitus (kaikkien hakijoiden) *

Sähköisesti toimitettuihin hakemuksiin kaivosviranomaisen pyytää allekirjoitukset tarvittaessa.

PAKOLLISET LIITTEET:

1. Hakijan virkatodistus (kaikkien hakijoiden)
2. Kartta alueesta
3. Kaivannaisjätteen jätehuoltosuunnitelma

Muista liittää hakemukseen kaikki tarvittavat liitteet!

LÄHETÄ HAKEMUS

TULOSTA HAKEMUS

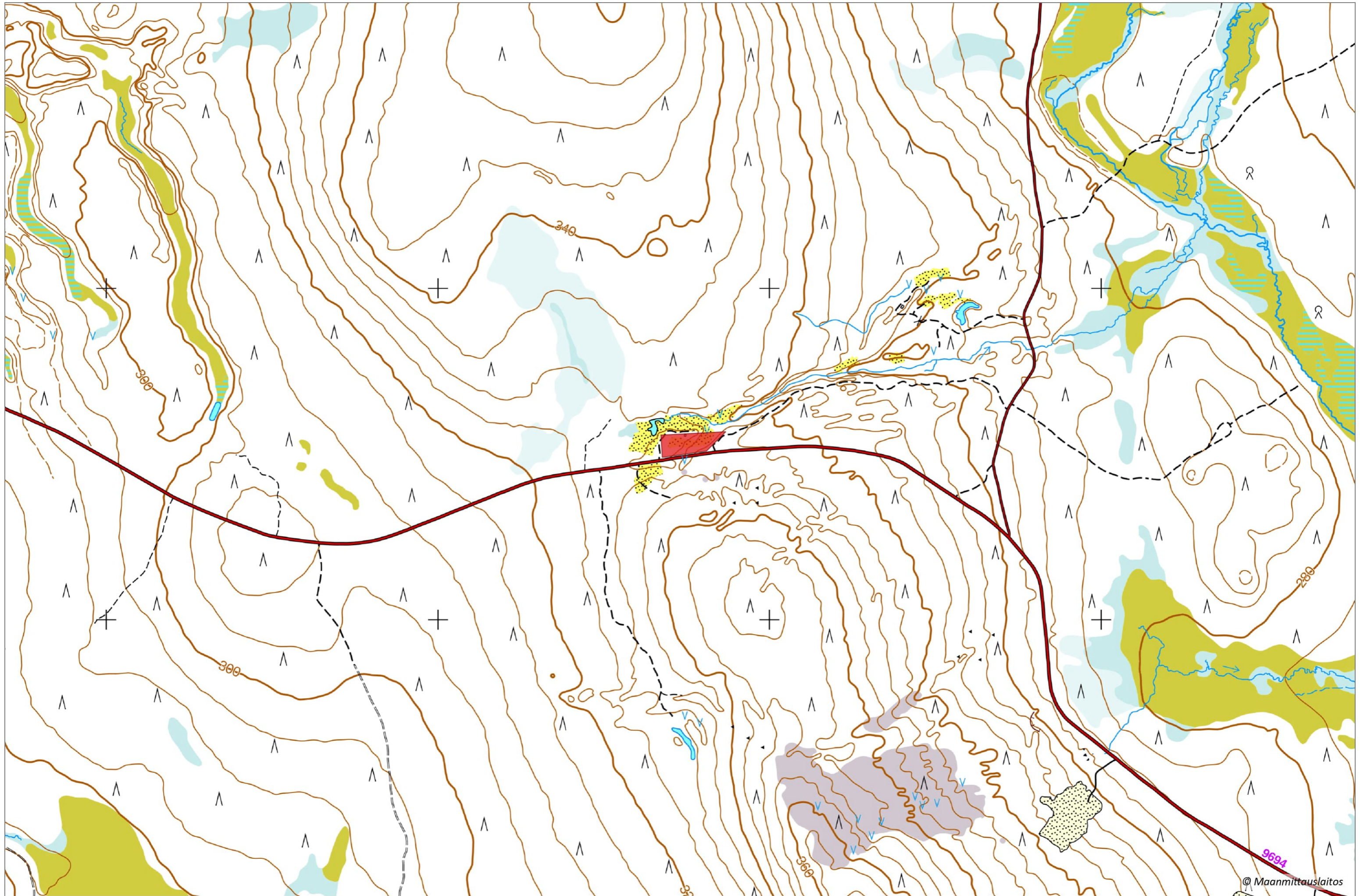
Turvallisuus- ja kemikaalivirasto

Helsinki
PL 66 (Opastinsilta 12 B)
00521 Helsinki

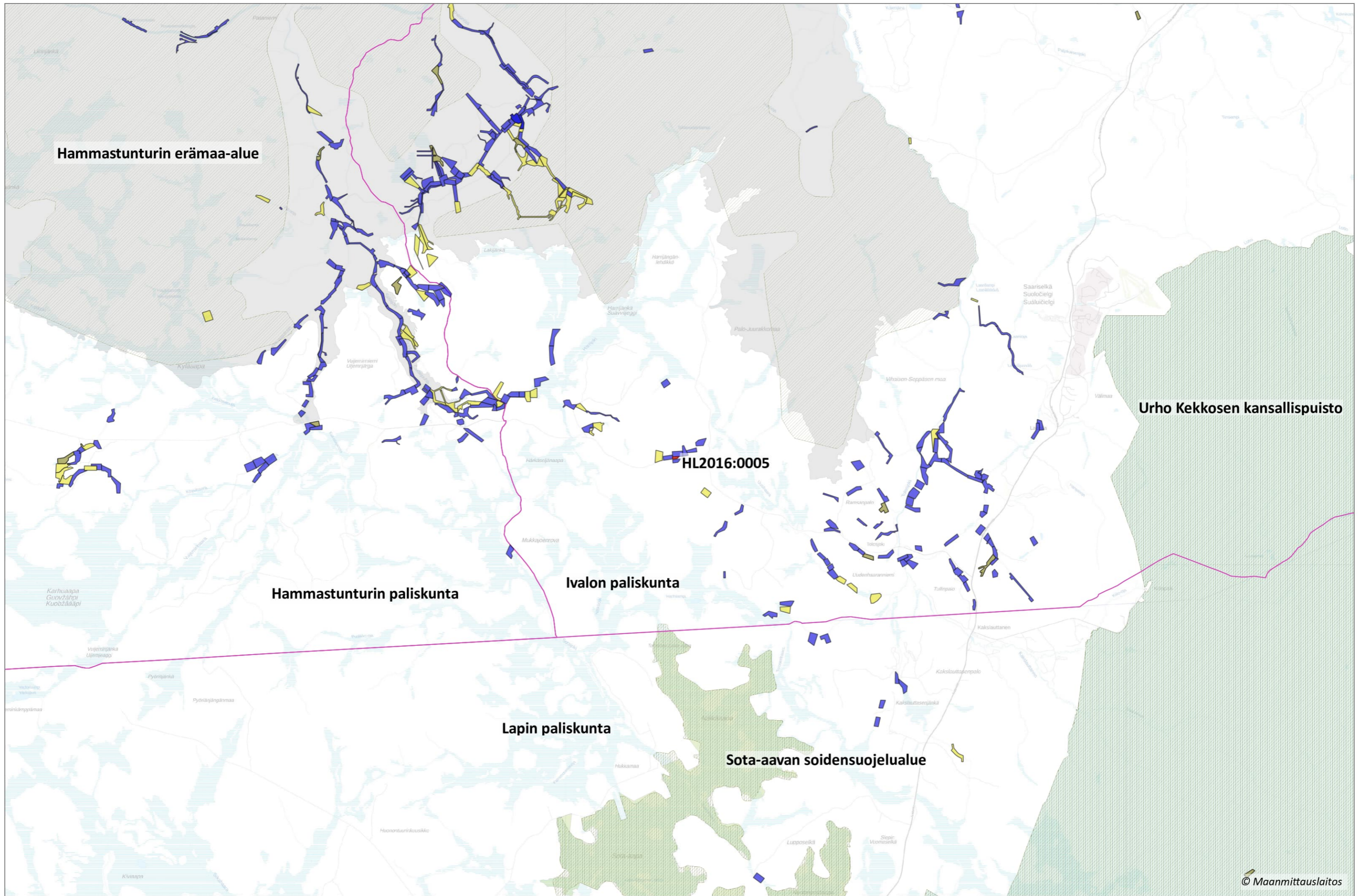
Tampere
Kalevantie 2
33100 Tampere

Rovaniemi
Valtakatu 2
96100 Rovaniemi

Neuvonta 029 5052 000
www.tukes.fi/kaivosasiat
kaivosasiat@tukes.fi







Hammastunturin erämaa-alue

Urho Kekkosen kansallispuisto

HL2016:0005

Hammastunturin paliskunta

Ivalon paliskunta

Lapin paliskunta

Sota-aavan soidensuojelualue