

KUULUTUS

Turvallisuus- ja kemikaalivirasto (Tukes) kuuluttaa kaivoslain (10.6.2011/621) 40 §:n nojalla

Malminetsintälupahakemuksen ja hakemuksen luvan täytäntöönpanemiseksi muutoksenhausta huolimatta

Hakija: B2Fingold Oy
Lupa-alueen nimi: Sore-Eksy
Lupatunnus: ML2014:0085
Alueen sijainti ja koko: Kittilä, 857,38 ha.

Kuvaus hakemuksen mukaisesta toiminnasta

Hakija etsii alueelta kultaa, hopeaa, kuparia, nikkeliä, palladiumia, platinaa, sinkkiä ja lyijyä. Tutkimusmenetelmät ovat tavanomaisia malminetsinnän tutkimusmenetelmiä, kuten pohjamoreeninäytteenotto, kallioperäkairaus, magneettimittaus Drone-lennokilla, tutkimusojitus ja timanttikairaus. Hakemus on jatkoa alueella aiemmin olleille valtauksille.

Mielipiteet ja muistutukset

Mielipiteet ja muistutukset hakemuksesta voi lähettää 11.9.2023 mennessä lupatunnus mainiten Tukesiin, osoitteeseen PL 66 (Opastinsilta 12B) 00521 Helsinki, tai sähköisesti doc- tai rtf-tiedostona osoitteeseen kaivosasiat@tukes.fi

Hakemuksen nähtävilläolo

Hakemusasiakirjat ovat nähtävänä Tukesin internet-sivuilla: <https://tukes.fi/malminetsintaluvat-ja-valtaukset>

Tieto kuulutuksesta julkaistaan Kittilän kunnan verkkosivuilla.

Lisätietoja Esa Tuominen puh. 029 5052 018 esa.tuominen@tukes.fi tai kaivosasiat@tukes.fi

Kuulutettu 4.8.2023

Pidetään nähtävänä 11.9.2023 asti.

Tiedoksisaannin katsotaan tapahtuneen seitsemäntenä (7) päivänä kuulutuksen julkaisusta.

MALMINETSINTÄ- LUPAHAKEMUS

HUOM!

Ennen lomakkeen täyttämistä, tutustu erilliseen liitteeseen: [Huomioitavat lain ja asetuksen kohdat](#) (klikkaa linkkiä).

Uusi malminetsintälupahakemus

Jatkoaikahakemus
(valtaus, malminetsintälupa)

Liittyvä lupatunnus

ML2014:0085

1. Tiedot hakijasta ja tämän edellytyksistä haettavaan toimintaan



1.1 Hakija (ei sivuliike) B2Fingold Oy	1.2 Yhteystiedot (osoite ja puhelinnumero) B2Fingold Oy c/o GeoPool Oy PL 35 01530 Vantaa puhelin 040 129 3415	1.3 Kotipaikka Helsinki
1.4 Sähköposti lupaasiat@geopool.fi		1.5 Y-tunnus 2825231-4

1.6 Virkatodistus (liitteenä)

1.7 Kaupparekisteriote (liitteenä)

1.8 Malminetsinnän rahoitus esitettyyn toimintaan Yhtiön emoyhtiö, Fingold Ventures Ltd. ("Emoyhtiö"), rahoittaa Suomen tytäryhtiönsä B2Fingold Oy:n malminetsintä- ja kaivostoiminnan. Emoyhtiö puolestaan saa rahoituksensa kahden kanadalaisen emoyhtiönsä B2Gold Corp. ja Aurion Resources Ltd.:n kautta. B2Gold Corp. on listattu Toronton sekä New Yorkin pörsseissä, ja Aurion Resources Ltd. on listattu kanadalaisessa pörssissä (TSX Venture Exchange), mitä kautta nämä tosiasialliset emoyhtiöt rahoittavat B2Fingold Oy:n kaivoslain mukaista toimintaa.	1.9 Henkilöstö ja sen asiantuntemus Leanne Smarilla on pitkä kokemus malminetsinnästä niin Kanadassa kuin Euroopassakin. Hänellä on maisterintutkinto rakennegeologiassa The University of British Columbiasta. Victor King on toiminut ylimmän johdon tehtävissä yli 30 vuotta malminetsintä- ja kaivosteollisuudesta. Hänellä on kokemusta kaikista malminetsinnän ja tuotannon vaiheista. Brian Scottilla on yli 30 vuoden kokemus malminetsintä- ja kaivosteollisuudesta. GeoPool Oy:n henkilöstöä voidaan käyttää geologiseen konsultointiin ja luvitukseen. Lisäksi käytetään alihankkijoita tarpeen mukaan, esim. geofysikaalisiin mittauksiin ja syväkairauksiin.
---	---

2. Alue, sen sijainti ja sen käyttöä mahdollisesti koskevat rajoitukset



2.1 Hakijan ehdotus nimeksi Sore-Eksy	2.2 Hakemusalueen pinta-ala ja sijainti Pinta-ala: 857,38 ha Sijainti: Kittilä	2.3 Kaavoitustilanne Selvitys kaavoitustilanteesta toimitetaan Tukesin pyynnöstä ennen hakemuksen kuulutusta.
---	---	---

2.4 Luonnonsuojelutilanne

Lupa-alueella ei sijaitse luonnonsuojelukohteita eikä pohjavesialueita.

Hakemusalueen läheisyydessä sijaitsevat seuraavat luonnonsuojelukohteet:

- Taljavaara (AMO120290)
- Säynäjävaara-Mustavaarat-Nunaravuoma (SSO120552)
- Mustavaaran lehdot (LHO120397)
- Silmäsvuoma (SSO120550)
- Mustaojan-Nunaravuoman soidensuojelualue (SSA120146)
- MUSTAVAARAN LEHDOT (YSA128067)
- Silmäsvuoman soidensuojelualue (SSA120145)

2.5 Muun lainsäädännön rajoitukset

Ei tiedossa olevia rajoituksia.

2.6 Arvio alueella olevista kaivosmineraaleista ja selvitys, mihin arvio perustuu

Alueella on mahdollista löytää Au, Ag, Cu, Ni, Pd, Pt, Zn, Pb sisältäviä kaivosmineraaleja. Arvio perustuu alueen geologiseen ympäristöön ja tähän asti suoritettuihin tutkimuksiin (kohta 10.1).

3. Malminetsintäalueeseen liittyvät asianosaiset ja heidän tietonsa



3.1 Malminetsintälupahakemus alueeseen liittyvien asianosaisten ja maanomistajien osalta pyynnöstä toimitetaan erilliset liitteet (Excel-tiedostot). Tiedostoista käy ilmi asianomaisen nimi, osoite, tilarekisterinumero, yksittäisen tilan rajat sekä pinta-ala.



3.2 Muut kuin yksityiset asianosaiset (alueeseen liittyvät elinkeinot ja yhteiset alueet)

Alakylän paliskunta
Kantola Antti
Kinisjärventie 187
97420 Lohiniva

Kittilän kunta
Valtatie 15
99100 Kittilä

Kuivasalmen paliskunta
Koskela Antti I.
Siitosentie 491 as 2
99270 Hormakumpu

Lapin ELY-keskus
Kirjaamo, PL 8060
96101 Rovaniemi

Valtion metsämaat
Metsähallitus/Kirjaamo, PL 94
01301 Vantaa

KELONTEKEMÄN OSAKASKUNTA
C/O MIKKO SAKARI YLITALO, KELONTEKEMÄNTIE 949
99290 KELONTEKEMÄ

KITTIÄN JAKOKUNNAN VEDET
C/O HOLOPAINEN MIKKO ANTERO, VANHATIE 89
99100 KITTIÄ

4. Selvitys toimintaa koskevista suunnitelmista



4.1 Tutkimusmenetelmät, -välineet ja aikataulu

Yhtiön aikomus on jatkaa lupa-alueen tutkimista seuraavan kolmen vuoden aikana seuraavin menetelmin:

Ensimmäisen lupavuoden aikana alueella suoritetaan pohjamooreeninäytteenottoa tela-alustaisella poravaunulla sekä kallioperän pintaan ulottuvaa kairausta (ToB = top of bedrock).

Toisen vuoden aikana alueella suoritetaan magneettimittauksia Drone-lennokilla (koko alue) sekä tutkimusojitusta kaivinkoneella.

Kolmantena lupavuotena alueella suoritetaan timanttikairausta tela-alustaisella kairausyksiköllä.

Työkoneiden lisäksi maastotöissä saatetaan tarvita apuna erilaisia tela-alustaisia maastokulkuneuvoja kaluston sekä henkilöstön kuljetusta varten.

4.2 Kaivannaisjätteen jätehuoltosuunnitelma

Hakija ei katso jätehuoltosuunnitelman olevan tarpeellinen.

Kairauksissa pieni määrä moreeni- ja kalliainesta kerääntyy maan pinnalle. Hakija näkee ettei tämä aiheuta ongelmia luontoon, koska määrä on vähäinen. Mahdollisia moreenitutkimuksia varten avatut montut voidaan peittää saman tien, joten niistä ei jää maastoon pitkäaikaisia jälkiä. Mahdollisten tutkimusojien kaivuun yhteydessä maa-aines säilytetään tutkimusojien välittömässä läheisyydessä ja ojat täytetään tutkimusten päätyttyä.

5. Toiminnan ympäristö- ja muut vaikutukset



5.1 Vaikutukset ympäristön- ja luonnonsuojeluun, vesistöihin, pohjaveteen, ihmiseen ja maa- tai kallioperään

Hakijan arvion mukaan malminetsintäalueelle suunnitellut tutkimustoimet eivät aiheuta merkittäviä välittömiä tai välillisiä vaikutuksia ympäristön- tai luonnonsuojeluun, vesistöihin, pohjaveteen, ihmiseen tai maa- tai kallioperään.

Hakemusalue ei sijaitse lailla tai asetuksella perustetulla luonnonsuojelualueella, eikä sellaisen välittömässä läheisyydessä. Hakemusalueella ei ole pohjavesialueita.

Kairakoneen käyttämät maastoreitit sekä kairausveden ottopaikat suunnitellaan tarvittaessa yhteistyössä maanomistajien kanssa, ja pyrkimyksenä on aina käyttää jo olemassa olevia metsäuria liikkumiseen. Suunniteltu malminetsintä ei aiheuta sellaista melua tai häiriötä että se häiritsisi ihmisiä.

6. Ilmoitus malminetsintäalueelle rakennettavista väliaikaisista rakennelmista



6.1 Hakija ei aio rakentaa malminetsintäalueelle väliaikaisia rakennelmia

6.2 Työstä vastaa

6.3 Rakennelmien tiedot ja sijainti (liite-tiedosto)

6.4 Käyttötarkoitus ja käytön kesto

7. Kaivoslain edellyttämien liitteiden, aineistojen ja selvitysten tarkastuslista



- 7.1 Virkatodistus liitteenä
- 7.2 Kaupparekisteriote liitteenä
- 7.3 Sähköiset paikkatietotiedostot
- 7.3.1 Malminetsintäalue (koko alueen rajat), josta esteet on rajattu pois (kts.liite 1) (MapInfo-tiedosto ETRS-TM35FIN)
- 7.3.2 Yleispiirteinen kartta, joka osoittaa hakemuksen kohteena olevan alueen sijainnin (Pdf-tiedosto ETRS-TM35FIN)
- 7.3.3 Malminetsintäalueetta leikkaavat tilarajat omana tiedostona (ei rajanaapureita) (MapInfo-tiedosto ETRS-TM35FIN)
- 7.3.4 Malminetsintäalueen maanomistajat
(Excel-tiedosto, joka toimitetaan vasta viranomaisen pyynnöstä ennen hakemuksen kuuluttamista.
Malli: <http://www.tukes.fi/fi/Toimialat/Kaivokset/Malminetsintaluvat-ja-jatkoajat/Malminetsintalupa/>)
- 7.4 Selvitys kunnalta hakemuksen kohteena olevasta alueesta ja sen kaavoitustilanteesta, alueen käyttöä koskevista rajoituksista sekä niistä, joiden etua, oikeutta tai velvollisuutta asia saattaa koskea (asianosainen).
(Selvitys voidaan toimittaa myöhemmin, mutta ennen kuin hakemus kuulutetaan)
- 7.5 Kaivannaisjätteen jätehuoltosuunnitelma liitteenä
- 7.6 Kaivannaisjätehuoltosuunnitelma on tehty ympäristönsuojelulain nojalla
- 7.7 Viranomaisen todistukset, rekisteriotteet ja vastaavat asiakirjat, joilla varmennetaan hakemuksessa esitettyjen tietojen sekä säädettyjen vaatimusten huomioon ottaminen
- 7.8 Selvitys rakennelmista malminetsintäalueella ja niiden sijainti liitteenä tai ilmoitus ettei niitä ole
- 7.9 Liitteenä luonnonsuojelulain 65 §:ssä tarkoitettua arvioinnista ja ympäristövaikutusten arviointimenettelystä annetun lain (468/1994) mukainen ympäristövaikutusten arviointiselostus tai Natura-arvio.
- 7.9.1 Liitteenä tarkka tutkimussuunnitelma suojelualueelta, joka sisältää kulku-urat ja yksityiskohtaiset tutkimuskohteet paikkatiedostoina (Tab-tiedosto ETRS-TM35FIN)
- 7.9.2 Tiivistelmä Natura-arviosta ja sen liitteissä esitetyistä tiedoista kuulutusta varten (vain julkiset tiedot)*
- 7.10 Tiivistelmä hakemuksessa ja sen liitteissä esitetyistä tiedoista kuulutusta varten*
- 7.10.1 Tätä malminetsintäluvhakemusta voidaan käyttää kuulutusasiakirjana, eikä erillistä tiivistelmää hakemuksesta toimiteta
- 7.11 Merkinnät hakemustietojen julkisuudesta*
- 7.12 Hakemukseen liittyviä yhteisiä alueita**

*) Luvan hakijan tulee ilmoittaa lupahakemuksen toimittamisen yhteydessä perusteltu käsityksensä siitä, miltä osin lupahakemus tai sen liitteet sisältävät viranomaisten toiminnan julkisuudesta annetun lain (621/1999) tai muun lainsäädännön mukaan salassa pidettäviä tietoja. Hakijan tulee mahdollisuuksien mukaan toimittaa hakemuksen yhteydessä yleisluontoinen yhteenveto 1 momentissa tarkoitetuista hakemuksen tiedoista, joita voidaan esittää yleisölle.

**) Jos kaivoslain 34 §:n mukainen hakemus koskee yhteisalueissa (758/1989) tarkoitettua yhteistä aluetta tai yhteismetsälaissa (109/2003) tarkoitettua yhteismetsää, hakemukseen on liitettävä sellainen selvitys, joka on tarpeen tiedoksiannon toimittamiseksi yhteisen alueen tai yhteismetsän osakaskunnalle. Vna (391/2012)

8. Vakuus malminetsintälupaa varten

8.1 Hakijan ehdotus vakuudeksi hakemuksessa esitetyle toiminnalle ja perustelut

Ottaen huomioon alueen pinta-alan, malminetsintään käytetyt tutkimusmenetelmät sekä niistä mahdollisesti koituvat haitat, yhtiön ehdotus vakuudeksi on 2000 euroa. Vakuus asetetaan kuitenkin Tukesin antaman lupamääräyksen mukaisesti.

9. Malminetsintäluvan jälkitoimenpiteet

9.1 Selvitys jälkitoimenpiteistä malminetsintälupa-alueella toiminnan lopettamisen jälkeen

Hakija huolehtii alueen kunnostamisesta, siistimisestä ja sen saattamisesta mahdollisimman luonnonmukaiseen tilaan heti maastotutkimusten jälkeen. Kairauspaikat osoitetaan puupaaluilla, Mahdolliset maahan jätetyt maaputket katkaistaan lähellä maanpintaa ja kairareitit tulpataan tarpeen mukaan. Tutkimusojat täytetään tutkimusten päätyttyä.

JATKOAIKAHAKEMUS

(Tämä osa koskee edellisten lisäksi vain valtauksien ja malminetsintälupien jatkoaikahakemuksia)

10. Malminetsintäluvan voimassaolon edellytykset



10.1 Selvitys malminetsinnän tehokkuudesta, tehdyistä toimenpiteistä, tuloksista ja kustannuksista

Lupa-alueella suoritettu malminetsintä:

- Pohjamooreeninäytteitä, 685 kpl.
- Vasaranäytteitä, 165 kpl. Paras näyte: 0.552 g/t Au.
- Magneettimittaus dronella (pienellä alueella).

Yhtiö on käyttänyt noin 217 494 € malminetsintään lupa-alueella.

10.2 Selvitys esiintymän hyödyntämismahdollisuuksista ja jatkotutkimusten tarpeellisuudesta

On liian aikaista puhua esiintymien hyödyntämismahdollisuuksista. Pohjamooreeninäytteiden anomaliaita pitää tutkia tutkimusojin ja mahdollisesti kairauksin esiintymien paikantamiseksi. Sirkan hiertovyöhyke kulkee lupa-alueen läpi, joten alueella on hyvä malmipotentiali.

10.3 Perustelut alueen rajaukselle

Koko alueelta on yhtiön mukaan mahdollista löytää kultaesiintymiä sen geologisen ympäristön (Sirkan hiertovyöhyke) perusteella.

11. Lisätietoja



11.1 Lisätietoja malminetsintälupaa varten

12. Lomakkeen lähettäminen

Lomake lähetetään sähköisesti Tukesiin **Tallenna ja lähetä lomake** -painiketta painamalla; ohjelma pyytää sinua ensin tallentamaan lomakkeen jonka jälkeen sen voi lähettää oman tietokoneesi sähköpostiohjelmalla Tukesiin. Voit lähettää lomakkeen myös itse suoraan osoitteeseen: kaivosasiat@tukes.fi.

Voit tulostaa ja tallentaa lomakkeen itsellesi ao. painikkeiden avulla. Antamasi tiedot tallennetaan Tukesin (ao.) rekisteriin. Lisätietoja tukes.fi/tietosuoja.

Allekirjoitus

Nimenselvennys



HUOM!

Muistithan ennen lomakkeen täyttämistä tutustua erilliseen liitteeseen: [Huomioitavat lain ja asetuksen kohdat](#) (klikkaa linkkiä).

Jotta hakemus saa kaivoslain (621/2011) 32 §:n mukaisen etuoikeuden kohteelle, on kaikki kaikkiin kohtiin vastattava ja kaivoslain 34§:n edellyttämällä tavalla, 7 § JA 9 §:n esteet huomioiden. Vastaa kaikkiin kohtiin ja POISTA ESTEET ALUERAJAUKSESTA.

Hakemus: Täytäntöönpanomääräys muutoksenhausta huolimatta

Viite: Malminetsintälupahakemus Sore-Eksy (ML2014:0085)

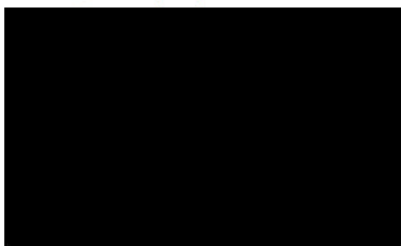
B2Fingold Oy hakee malminetsintäluvalle Sore-Eksy (ML2014:0085) täytäntöönpanomääräystä mahdollisesta muutoksenhausta huolimatta.

Kaivoslain 169§ mukaan kaivosviranomainen voi perustellusta syystä hakijan pyynnöstä **malminetsintäluvan voimassaolon jatkamista** taikka kaivoslupaa tai kaivosturvallisuuslupaa koskevassa päätöksessä määrätä, että luvassa yksilöityihin toimenpiteisiin voidaan valituksesta huolimatta ryhtyä lupapäätöstä noudattaen.

Hakijan perustelut ovat:

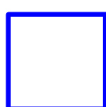
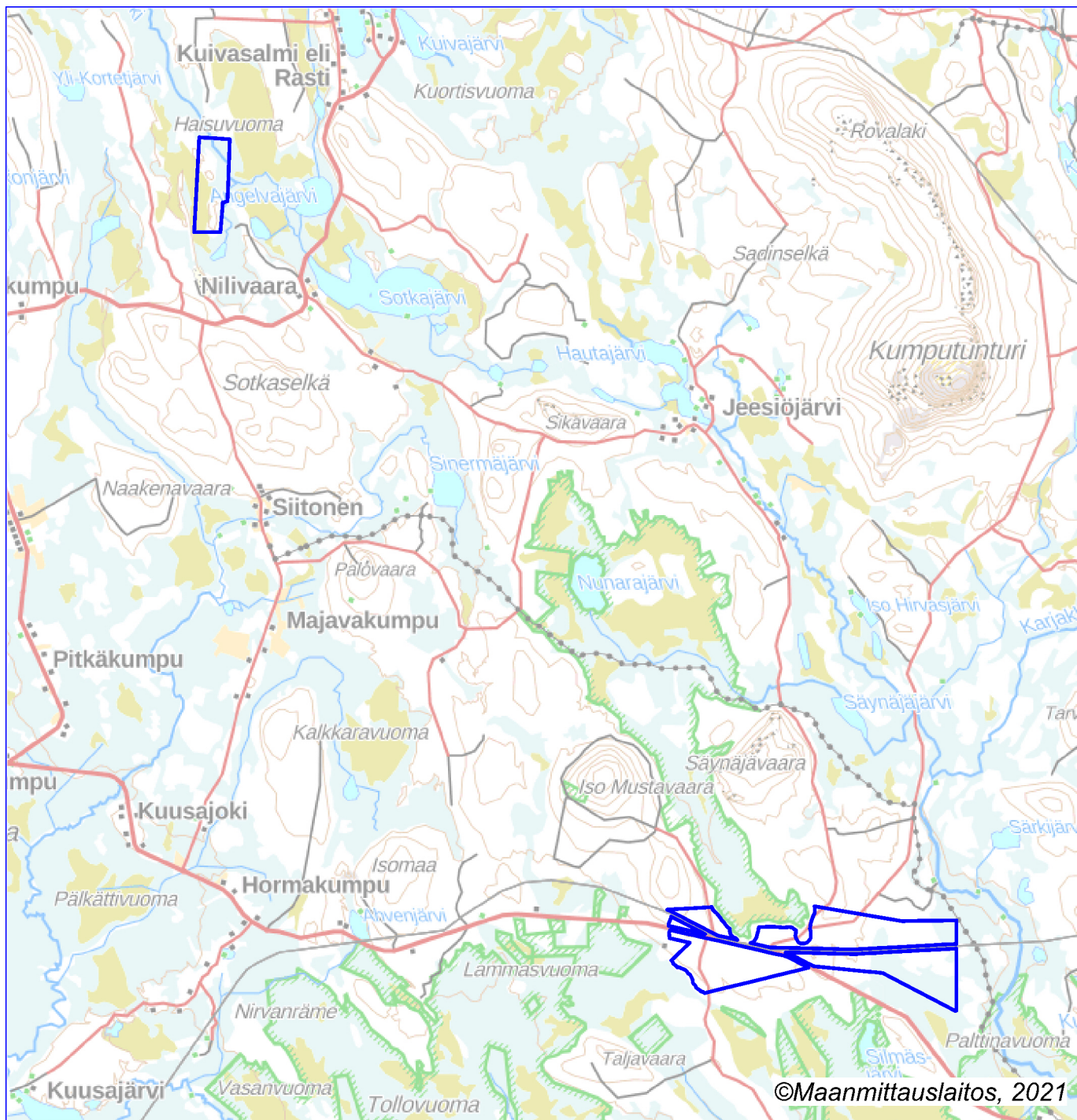
- Vireillä olevassa jatkoaikahakemuksessa mainitut tutkimukset/tutkimusmenetelmät eivät laajuudeltaan tai ympäristövaikutuksiltaan eroa jo aikaisemmin myönnetystä luvasta.
- Malminetsintälupa voi kaivoslain mukaan olla voimassa yhteensä 15 vuotta ja kyseinen lupa on ollut voimassa vasta 7 vuotta. Yhtiön aikomuksena on jatkaa alueen malmipotentialin selvittämistä vastuullisesti ja kaivoslain edellyttämällä tavalla. Rahoitus ja asiantuntemus esitettyyn toimintaan löytyy, kaivoslain §61 täyttyy eikä jatkoajan myöntämiselle hakijan näkemyksen mukaan ole estettä.

B2Fingold Oy:n puolesta,



GeoPool Oy

lupaasiat@geopool.fi



Malminetsintäluopahakemusalue

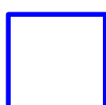
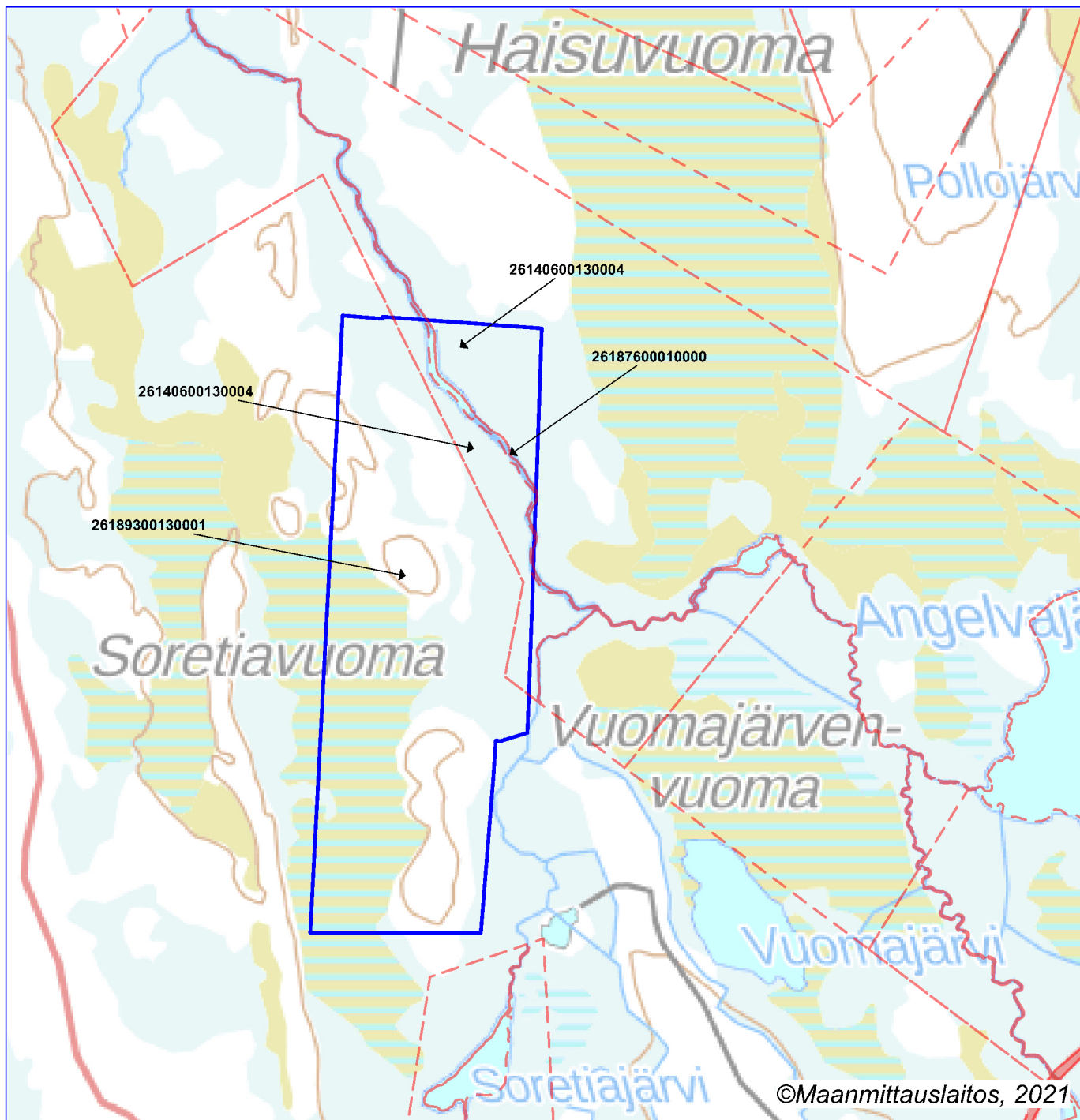


Kiinteistörajat

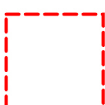
Mittakaava 1:130 000

B2Fingold Oy
Sore-Eksy
ML2014:0085





Malminetsintäluvhakemusalue

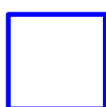
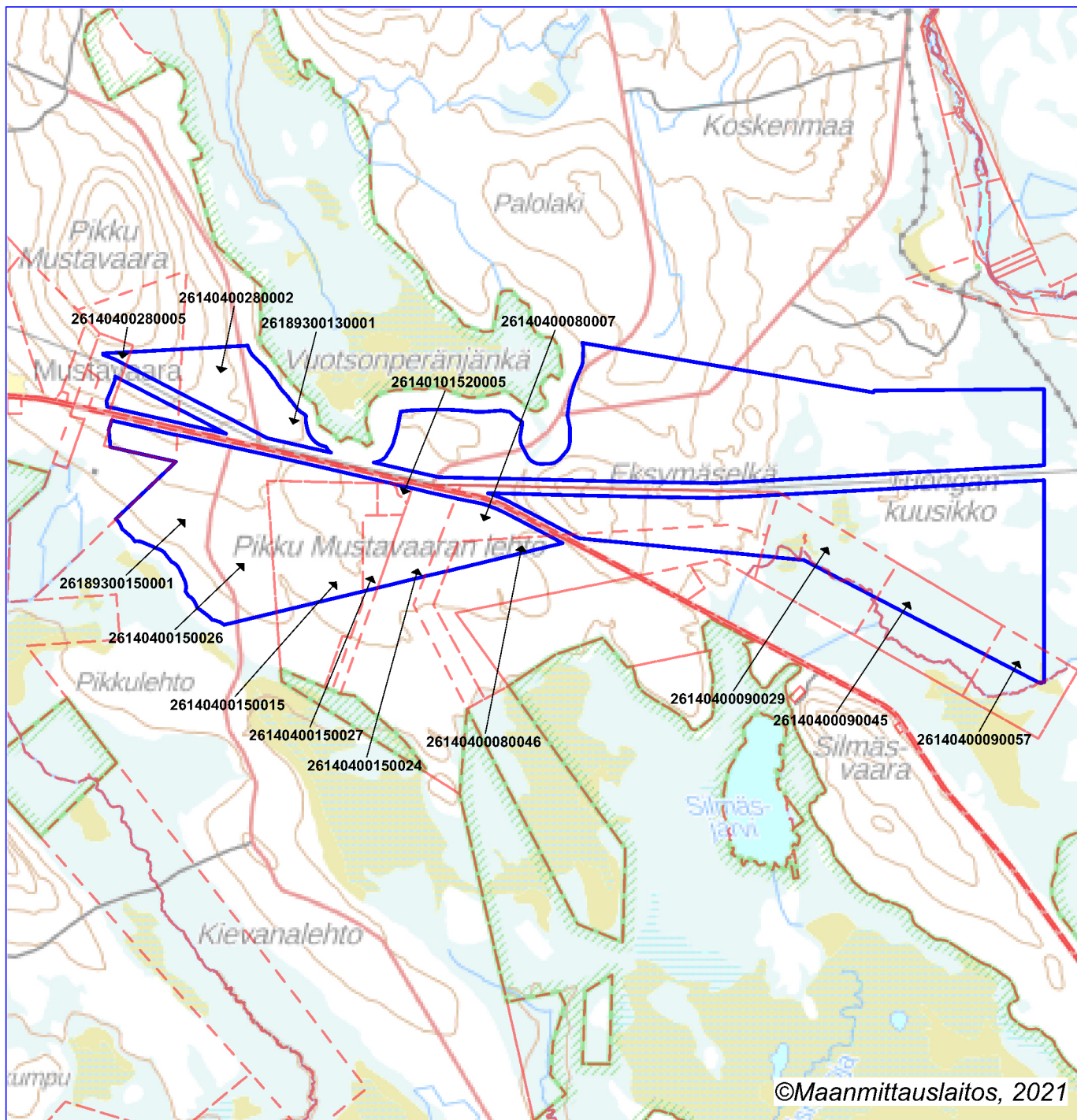


Kiinteistörajat

Mittakaava 1:20 000

B2Fingold Oy
Sore-Eksy
ML2014:0085





Malminetsintälupahakemusalue



Kiinteistörajat

Mittakaava 1:40 000

B2Fingold Oy
Sore-Eksy
ML2014:0085

