

KUULUTUS

Turvallisuus- ja kemikaalivirasto (Tukes) kuuluttaa kaivoslain (10.6.2011/621) 40 §:n nojalla

Malminetsintälupahakemuksen ja hakemuksen luvan täytäntöönpanemiseksi muutoksenhausta huolimatta

Hakija: Agnico eagle Finland Oy
Lupa-alueen nimi: Marskinuusikko
Lupatunnus: ML2017:0089
Alueen sijainti ja koko: Kittilä, 280,11 ha.

Kuvaus hakemuksen mukaisesta toiminnasta

Hakija etsii alueelta kultaa. Tutkimusmenetelmät ovat tavanomaisia malminetsinnän tutkimusmenetelmiä, kuten syväkairaus, geokemiallinen näytteenotto, kaivinkonemontutus sekä geofysikaaliset maasto- ja reikämittaukset.

Mielipiteet ja muistutukset

Mielipiteet ja muistutukset hakemuksesta voi lähettää 20.9.2023 mennessä lupatunnus mainiten Tukeisiin, osoitteeseen PL 66 (Opastinsilta 12B) 00521 Helsinki, tai sähköisesti doc- tai rtf-tiedostona osoitteeseen kaivosasiat@tukes.fi

Hakemuksen nähtävilläolo

Hakemusasiakirjat ovat nähtävänä Tukesin internet-sivuilla: <https://tukes.fi/malminetsintaluvat-ja-valtaukset>

Tieto kuulutuksesta julkaistaan Kittilän kunnan verkkosivuilla.

Lisätietoja Esa Tuominen puh. 029 5052 018 esa.tuominen@tukes.fi tai kaivosasiat@tukes.fi

Kuulutettu 14.8.2023

Pidetään nähtävänä 20.9.2023 asti.

Tiedoksisaannin katsotaan tapahtuneen seitsemäntenä (7) päivänä kuulutuksen julkaisusta.

MALMINETSINTÄ- LUPAHAKEMUS

HUOM!

Ennen lomakkeen täyttämistä, tutustu erilliseen liitteeseen: [Huomioitavat lain ja asetuksen kohdat](#) (klikkaa linkkiä).

Uusi malminetsintälupahakemus

Jatkoaikahakemus
(valtaus, malminetsintälupa)

Liittyvä lupatunnus

ML2017:0089

1. Tiedot hakijasta ja tämän edellytyksistä haettavaan toimintaan

1.1 Hakija (ei sivuliike)

Agnico Eagle Finland Oy

1.2 Yhteystiedot (osoite ja puhelinnumero)

Pokantie 541
99250 Kiistala
016642238

1.3 Kotipaikka

Pokantie 541
99250 Kiistala

1.4 Sähköposti

kare.hoglund@agnicoeagle.com

1.5 Y-tunnus

2311020-2

1.6 Virkatodistus (liitteenä)

1.7 Kaupparekisteriote (liitteenä)

1.8 Malminetsinnän rahoitus esitettyyn toimintaan

Malminetsintä yhtiössä tapahtuu normaalin budjetoinnin kautta. Vuonna 2023 malminetsinnän budjetti Suomen osalta on noin 3.0 M€.

1.9 Henkilöstö ja sen asiantuntemus

Agnico Eagle Finland Oy on osa kansainvälistä yhtiötä, jolla on 11 toimivaa kaivosta Kanadassa, Meksikossa, Suomessa ja Australiassa. Yhtiö harjoittaa malminetsintää mm. Kanadassa, USA:ssa, Meksikossa, Australiassa, Etelä-Amerikassa ja Skandinaviassa.

2. Alue, sen sijainti ja sen käyttöä mahdollisesti koskevat rajoitukset

2.1 Hakijan ehdotus nimeksi

Marskinkuusikko

2.2 Hakemusalueen pinta-ala ja sijainti

Kittilä, pinta-ala 280,11 ha

2.3 Kaavoitustilanne

Maakuntakaavassa alue on merkitty erityisesti poronhoitoa varten tarkoitettuun alueeksi ja myös luontaiselinkeinolain mukaiseen alueeseen. Kunnan lausunto kaavoitustilanteesta on liitteenä.

2.4 Luonnonsuojelutilanne

Alueella ei ole hakijan tiedossa olevaa luonnonsuojelualueita. Hakijalla on ELY-keskuksen ja Metsähallituksen aineisto alueen suojeltavista luontokohteista/kasveista ja kulttuuriperintökohteista.

2.5 Muun lainsäädännön rajoitukset

Ei tiedossa olevia rajoituksia.

2.6 Arvio alueella olevista kaivosmineraaleista ja selvitys, mihin arvio perustuu

Etsittävä metalli on kulta. Malminetsintä-alueella on potentiaalia kultaesiintymien löytymiseen. Alueella on tehty geofysikaalista lentomittausta, lohkare-etsintää, geokemian näytteenottoa ja syväkairausta. Alueelle on kairattu yhteensä 5 tutkimusreikää yhteispituudeltaan 895m. Tutkimuksissa ei ole vielä löydetty selkeää mineralisaatiota, mutta jatkotutkimukset ovat vielä tarpeen.

3. Malminetsintäalueeseen liittyvät asianosaiset ja heidän tietonsa



3.1 Malminetsintälupahakemus alueeseen liittyvien asianosaisten ja maanomistajien osalta pyynnöstä toimitetaan erilliset liitteet (Excel-tiedostot). Tiedostoista käy ilmi asianomaisen nimi, osoite, tilarekisterinumero, yksittäisen tilan rajat sekä pinta-ala.

3.2 Muut kuin yksityiset asianosaiset (alueeseen liittyvät elinkeinot ja yhteiset alueet)

Alue kuuluu Kuivasalmen paliskunnan poronhoitoalueeseen.

4. Selvitys toimintaa koskevista suunnitelmista

4.1 Tutkimusmenetelmät, -välineet ja aikataulu

Alueella on tarkoitus jatkaa malminetsintätöitä, joita voivat olla syväkairaus, tarkentava geokemiallinen näytteenotto, kaivinkonemontutus, sekä geofysikaaliset maasto- ja reikämittaukset.

Kairauksessa ja geokemian näytteenotossa käytetään tavanomaisia kumitela-alustaisia kairausyksiköjä, montutuksessa tela-alustaista kaivinkonetta. Apuyksikköinä ovat vuodenajasta riippuen joko moottorikelkat tai mönkijät - myös geofysikaalisissa mittauksissa.

Työt on suunniteltu aloitettavaksi vuoden 2024 aikana ja töiden kesto riippuu sekä tämän malminetsintä-alueen sisällä että viereisillä alueilla tehtävien malminetsintätöiden tuloksista. Työhön kuluu arviolta 3-4 vuotta, jonka jälkeen aluetta voidaan pienentää tai siitä voidaan luopua, mikäli tutkimustulokset eivät ole positiivisia.

Agnico Eagle Finland Oy on sitoutunut noudattamaan malminetsinnän vastuullisuusjärjestelmää.

4.2 Kaivannaisjätteen jätehuoltosuunnitelma

Suunnitellun malminetsinnän johdosta ei synny mitään jätettä. Kairauksessa syntyvä porasoija on inerttiä kallioperäainesta, jota muukin ympäristön maaperä edustaa. Kaivinkoneella tehdyt tutkimusmontut peitetään mahdollisimman pian.

5. Toiminnan ympäristö- ja muut vaikutukset

5.1 Vaikutukset ympäristön- ja luonnonsuojeluun, vesistöihin, pohjaveteen, ihmiseen ja maa- tai kallioperään

Ei vaikutusta.

6. Ilmoitus malminetsintäalueelle rakennettavista väliaikaisista rakennelmista

6.1 Hakija ei aio rakentaa malminetsintäalueelle väliaikaisia rakennelmia

6.2 Työstä vastaa

6.3 Rakennelmien tiedot ja sijainti (liite-tiedosto)

6.4 Käyttötarkoitus ja käytön kesto

7. Kaivoslain edellyttämien liitteiden, aineistojen ja selvitysten tarkastuslista

- 7.1 Virkatodistus liitteenä
- 7.2 Kaupparekisteriote liitteenä
- 7.3 Sähköiset paikkatietotiedostot
- 7.3.1 Malminetsintäalue (koko alueen rajat), josta esteet on rajattu pois (kts.liite 1) (MapInfo-tiedosto ETRS-TM35FIN)
- 7.3.2 Yleispiirteinen kartta, joka osoittaa hakemuksen kohteena olevan alueen sijainnin (Pdf-tiedosto ETRS-TM35FIN)
- 7.3.3 Malminetsintäalueetta leikkaavat tilarajat omana tiedostona (ei rajanaapureita) (MapInfo-tiedosto ETRS-TM35FIN)
- 7.3.4 Malminetsintäalueen maanomistajat
(Excel-tiedosto, joka toimitetaan vasta viranomaisen pyynnöstä ennen hakemuksen kuuluttamista.
Malli: <http://www.tukes.fi/fi/Toimialat/Kaivokset/Malminetsintaluvat-ja-jatkoajat/Malminetsintalupa/>)
- 7.4 Selvitys kunnalta hakemuksen kohteena olevasta alueesta ja sen kaavoitustilanteesta, alueen käyttöä koskevista rajoituksista sekä niistä, joiden etua, oikeutta tai velvollisuutta asia saattaa koskea (asianosainen).
(Selvitys voidaan toimittaa myöhemmin, mutta ennen kuin hakemus kuulutetaan)
- 7.5 Kaivannaisjätteen jätehuoltosuunnitelma liitteenä
- 7.6 Kaivannaisjätehuoltosuunnitelma on tehty ympäristönsuojelulain nojalla
- 7.7 Viranomaisen todistukset, rekisteriotteet ja vastaavat asiakirjat, joilla varmennetaan hakemuksessa esitettyjen tietojen sekä säädettyjen vaatimusten huomioon ottaminen
- 7.8 Selvitys rakennelmista malminetsintäalueella ja niiden sijainti liitteenä tai ilmoitus ettei niitä ole
- 7.9 Liitteenä luonnonsuojelulain 65 §:ssä tarkoitettua arvioinnista ja ympäristövaikutusten arviointimenettelystä annetun lain (468/1994) mukainen ympäristövaikutusten arviointiselostus tai Natura-arvio.
- 7.9.1 Liitteenä tarkka tutkimussuunnitelma suojelualueelta, joka sisältää kulku-urat ja yksityiskohtaiset tutkimuskohteet paikkatiedostoina (Tab-tiedosto ETRS-TM35FIN)
- 7.9.2 Tiivistelmä Natura-arviosta ja sen liitteissä esitetyistä tiedoista kuulutusta varten (vain julkiset tiedot)*
- 7.10 Tiivistelmä hakemuksessa ja sen liitteissä esitetyistä tiedoista kuulutusta varten*
- 7.10.1 Tätä malminetsintäluvhakemusta voidaan käyttää kuulutusasiakirjana, eikä erillistä tiivistelmää hakemuksesta toimiteta
- 7.11 Merkinnät hakemustietojen julkisuudesta*
- 7.12 Hakemukseen liittyviä yhteisiä alueita**

*) Luvan hakijan tulee ilmoittaa lupahakemuksen toimittamisen yhteydessä perusteltu käsityksensä siitä, miltä osin lupahakemus tai sen liitteet sisältävät viranomaisten toiminnan julkisuudesta annetun lain (621/1999) tai muun lainsäädännön mukaan salassa pidettäviä tietoja. Hakijan tulee mahdollisuuksien mukaan toimittaa hakemuksen yhteydessä yleisluontoinen yhteenveto 1 momentissa tarkoitetuista hakemuksen tiedoista, joita voidaan esittää yleisölle.

**) Jos kaivoslain 34 §:n mukainen hakemus koskee yhteisalueissa (758/1989) tarkoitettua yhteistä aluetta tai yhteismetsälaissa (109/2003) tarkoitettua yhteismetsää, hakemukseen on liitettävä sellainen selvitys, joka on tarpeen tiedoksiannon toimittamiseksi yhteisen alueen tai yhteismetsän osakaskunnalle. Vna (391/2012)

8. Vakuus malminetsintälupaa varten

8.1 Hakijan ehdotus vakuudeksi hakemuksessa esitetylle toiminnalle ja perustelut

Viranomaisen edellyttämä vakuus.

9. Malminetsintäluvan jälkitoimenpiteet

9.1 Selvitys jälkitoimenpiteistä malminetsintälupa-alueella toiminnan lopettamisen jälkeen

Kaikki mahdolliset vahingot ja jätteet korjataan.

JATKOAIKAHAKEMUS

(Tämä osa koskee edellisten lisäksi vain valtauksien ja malminetsintälupien jatkoaikahakemuksia)

10. Malminetsintäluvan voimassaolon edellytykset

10.1 Selvitys malminetsinnän tehokkuudesta, tehdyistä toimenpiteistä, tuloksista ja kustannuksista

Haettu malminetsintälupa-alue Marskinkuusikko sijoittuu Suurikuusikon kaivospiirin lounaispuolelle. Kyseessäoleva malminetsintälupa-alue rajoittuu itäpuolelta muihin Agnico Eagle Finland Oy:n malminetsintäalueisiin.

Alueella on tehty useammassa vaiheessa geofysikaalisia mittauksia, geokemiallista näytteenottoa ja geologista kartoitusta. Alueen geologisiin tutkimuksiin on käytetty vuosina 2020-23 noin 50 000€.

Alueelle on kairattu yhteensä 5 lyhyttä tutkimusreikää yhteispituudeltaan 895 m. Geokemiallisia näytteitä alueelta on otettu n. 250kpl. Tutkimusten tarkoituksena on ollut selvittää alueen kultapotentiaalia. Tutkimukset ovat osoittaneet, että alueelta on yhä mahdollista löytää ekonomisia mineralisaatioita, mikä vaati lisätutkimuksia.

Koska alue rajoittuu osin muihin Agnico Eagle Finland Oy:n malminetsintäalueisiin, vaikuttavat niissäkin tehtyjen malminetsintätutkimusten tulokset myös vieressä olevaan Marskinkuusikkoon.

Tähän mennessä alueella tarkastetut kohteet ovat olleet ei-ekonomisia, mutta alueella on silti vielä tarkistamattomia geokemiallisia ja geofysikaalisia indikaatioita.

10.2 Selvitys esiintymän hyödyntämismahdollisuuksista ja jatkotutkimusten tarpeellisuudesta

Marskinkuusikko-alueelta on aiemmin suoritettujen malminetsintätöiden avulla saatu paikannettua joitakin ei-ekonomisia viitteitä kultamineralisaatioista. Alueella on silti vielä potentiaalia ekonomistenkin kultamalmien löytymiseen, joita voitaisiin hyödyntää Kittilän kaivoksen sateliitti-malmeina.

Malminetsintä-alueella on vielä tarkistamattomia geokemiallisia ja geofysikaalisia indikaatioita, joten jatkotutkimukset alueella ovat tarpeellisia. Lisäksi läheisillä malminetsintä-alueilla tapahtuva kairaus ja muu geologinen tutkimus voi vielä tuottaa uusia malmi-indikaatioita, joiden jatkeita on tarvittaessa tutkittava myös tällä malminetsintä-alueelta.

10.3 Perustelut alueen rajaukselle

Malminetsintätyön tässä vaiheessa alueen entiset ulkorajat on vielä syytä säilyttää ennallaan, eikä aluetta voi vielä pienentää. Alueesta on rajattu kuitenkin pois Kittilän kaivoksen purkutupkiosuus.

11. Lisätietoja

11.1 Lisätietoja malminetsintälupaa varten

Yhdysesikilö:

Jari Ylinen

Valtatie 82

99100 KITTILÄ

040 191 2559

jari.ylinen@agnicoeagle.com

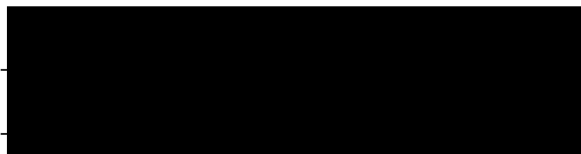
12. Lomakkeen lähettäminen

Lomake lähetetään sähköisesti Tukesiin **Tallenna ja lähetä lomake** -painiketta painamalla; ohjelma pyytää sinua ensin tallentamaan lomakkeen jonka jälkeen sen voi lähettää oman tietokoneesi sähköpostiohjelmalla Tukesiin. Voit lähettää lomakkeen myös itse suoraan osoitteeseen: kaivosasiat@tukes.fi.

Voit tulostaa ja tallentaa lomakkeen itsellesi ao. painikkeiden avulla. Antamasi tiedot tallennetaan Tukesin (ao.) rekisteriin. Lisätietoja tukes.fi/tietosuoja.

Allekirjoitus

Nimenselvennys



HUOM!

Muistithan ennen lomakkeen täyttämistä tutustua erilliseen liitteeseen: [Huomioitavat lain ja asetuksen kohdat](#) (klikkaa linkkiä).

Jotta hakemus saa kaivoslain (621/2011) 32 §:n mukaisen etuoikeuden kohteelle, on kaikki kaikkiin kohtiin vastattava ja kaivoslain 34§:n edellyttämällä tavalla, 7 § JA 9 §:n esteet huomioiden. Vastaa kaikkiin kohtiin ja POISTA ESTEET ALUERAJAUKSESTA.



Kittilässä 24.5.2023

Hakemus täytöntöönpanomääräyksestä muutoksenhausta huolimatta Agnico Eagle Finland Oy:n malminetsintälupahakemus-alueille

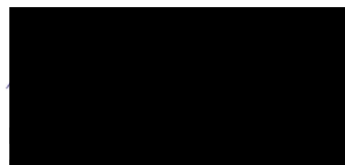
Agnico Eagle Finland Oy hakee kahdeksalle (8) haetulle malminetsintäluvan jatkoaikahakemukselle Kaivoslain 169 §:n mukaista täytöntöönpanomääräystä mahdollisesta muutoksenhausta huolimatta.

Malminetsintäluvut ovat: ML2017:0097 Ukonoja, ML2017:0096 Ukonkuusikko, ML2017:0094 Suasmuotka, ML2017:0089 Marskinuusikko, ML2014:0018 Kuusikonpolku. ML2017:0087 Kuokusuvaara, ML2017:0086 Koprapalo ja ML2017:0085 Kielisenjänkkä.

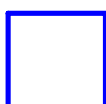
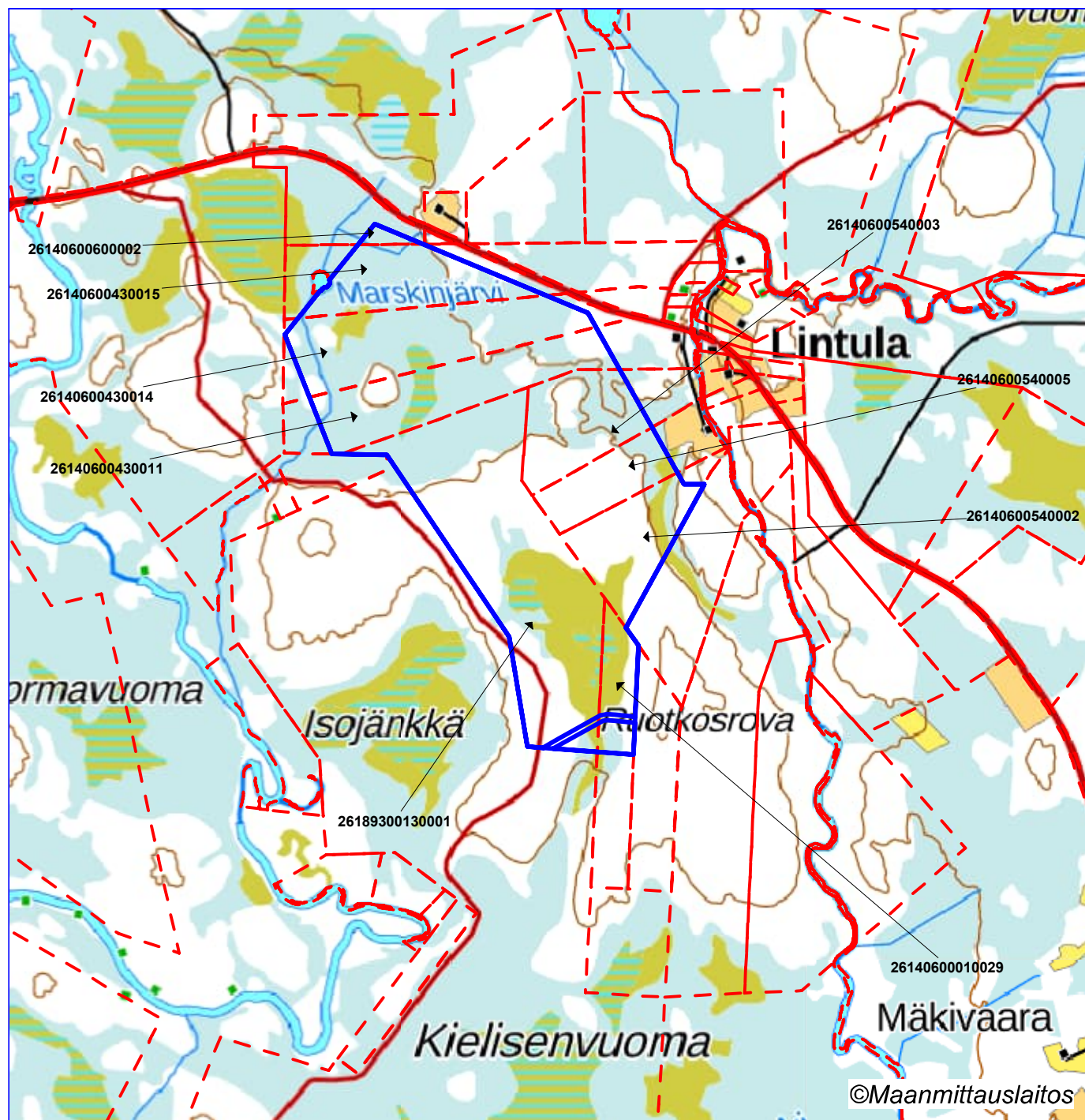
Perustelut hakemukselle:

- Agnico Eagle Finland Oy on tehnyt malminetsintää vireillä olevien jatkoaikahakemusten alueilla jo useita vuosia. Jatkoaikahakemuksissa mainitut suunnitellut tutkimusmenetelmät eivät olennaisesti poikkea laadultaan, määrältään tai ympäristövaikutuksiltaan niistä, mitä jo aiemmin myönnettyissä malminetsintäluvuissa on sallittu. Alueilla suoritettavat aiemmat malminetsintätutkimukset eivät ole myöskään johtaneet valituksiin hakijalle tai viranomaisille.
- Ennen malminetsintään liittyvien tutkimusten aloittamista varmistetaan, että malminetsintään vakuudet vastaavat uusia lupamääräyksiä ja että malminetsintään liittyvät korvaukset maanomistajille on maksettu.
- Hakemusalueet sijoittuvat Kittilän kunnan pohjoisosaan talousmetsäalueille eikä yksikään niistä sisällä luonnonsuojelualueita tai rajoitu niihin. Alueilla tai niiden läheisyydessä olevat tunnetut uhanalaisten lajien havainnot tai muut luonnon monimuotoisuuden perusteella rajoitetut Metsähallituksen tms kohteet sijaitsevat lähes poikkeuksetta suo-, kosteikko- tai vesistö-alueilla. Agnico Eagle Finland Oy välttää joka tapauksessa näillä alueilla toimimista malminetsintätyössään joko kokonaan tai mahdolliset työt pyritään aina ajoittamaan talvikauteen, paksun lumipeitteen ajalle.
- Ennen suunniteltujen malminetsintätöiden aloittamista Agnico Eagle Finland Oy ilmoittaa töiden alkamisesta ennakkoon maanomistajille, alueen paliskunnalle, tarvittaville viranomaisille ja muille asianosaisille. Mikäli suunnitellut malminetsintätyöt aiheuttavat kohtuuttoman suurta haittaa jollekin edellämainituista osapuolista, pyritään niiden ajankohtaa, laatua tai paikkaa aina yhteisymmärryksessä muuttamaan.
- Malminetsintätyön suunnittelu ja oikeanlainen ajoitus vaatii aikaa. Malminetsintään liittyvät koneelliset näytteenotot ja mittaukset suoritetaan pääosin urakoitsijavoimin ja jotta työ voidaan tehdä sekä kustannustehokkaasti että ympäristön kannalta vastuullisesti on siihen voitava valmistautua jo kuukausia ennen. Osa työvaiheista ja –menetelmistä saattaa lisäksi olla tiukasti rajattu vain tiettyyn vuodenaikaan 3-5 kuukauden ajalle kalenterivuodesta henkilö- ja ympäristöturvallisuuden liittyvistä syistä. Lupakäsittelyn pitkittyminen muutoksenhaun vuoksi saattaakin helposti siirtää suunnitellut malminetsintätyöt vähintään vuodella eteenpäin. Tätä voidaan hakijan mielestä pitää kohtuuttomana haittana, koska malminetsintään jatkoajan pituus tässä hakemuksessa mainituilla alueilla on jokataapauksessa maksimissaankin vain 3 vuotta.

Kittilässä 25.5.2023



Malminetsintään päättökä
Agnico Eagle Finland Oy



Malminetsintälupahakemusalue



Kiinteistörajat

Mittakaava 1:30000

Agnico Eagle Finland Oy
Marskinuusikko
ML2017:0089

