

KUULUTUS

Turvallisuus- ja kemikaalivirasto (Tukes) kuuluttaa kaivoslain (10.6.2011/621) 40 §:n nojalla

Malminetsintälupahakemuksen

Hakija: Rusamo Oy
Lupa-alueen nimi: Kalliovaara
Lupatunnus: ML2020:0056
Alueen sijainti ja koko: Taivalkoski, 853,3 ha.

Kuvaus hakemuksen mukaisesta toiminnasta

Hakija etsii alueelta nikkeliä, kuparia, kobolttia, palladiumia, platinaa, rodiumia ja kultaa. Tutkimusmenetelmät ovat tavanomaisia malminetsinnän tutkimusmenetelmiä, kuten geofysikaaliset mittaukset, kalliosydänten kairaus, uranäytteenottoa, kallion koneellista paljastamista ja tutkimusojitusta.

Mielipiteet ja muistutukset

Mielipiteet ja muistutukset hakemuksesta voi lähettää 26.5.2023 mennessä lupatunnus mainiten Tukeisiin, osoitteeseen PL 66 (Opastinsilta 12B) 00521 Helsinki, tai sähköisesti doc- tai rtf-tiedostona osoitteeseen kaivosasiat@tukes.fi

Hakemuksen nähtävilläolo

Hakemusasiakirjat ovat nähtävänä Tukesin internet-sivuilla: <https://tukes.fi/malminetsintaluvat-ja-valtaukset>

Tieto kuulutuksesta julkaistaan Taivalkosken kunnan verkkosivuilla.

Lisätietoja Esa Tuominen puh. 029 5052 018 esa.tuominen@tukes.fi tai kaivosasiat@tukes.fi

Kuulutettu 18.4.2023

Pidetään nähtävänä 26.5.2023 asti.

Tiedoksisaannin katsotaan tapahtuneen seitsemäntenä (7) päivänä kuulutuksen julkaisusta.

MALMINETSINTÄ- LUPAHAKEMUS

HUOM!

Ennen lomakkeen täyttämistä, tutustu erilliseen liitteeseen: [Huomioitavat lain ja asetuksen kohdat](#) (klikkaa linkkiä).



Uusi malminetsintälupahakemus



Jatkoaikahakemus
(valtaus, malminetsintälupa)

Liittyvä lupatunnus

1. Tiedot hakijasta ja tämän edellytyksistä haettavaan toimintaan

1.1 Hakija (ei sivuliike)

Rusamo Oy

1.2 Yhteystiedot (osoite ja puhelinnumero)

Pallopojankatu 2 A 5
96500 Rovaniemi

0400 281488

1.3 Kotipaikka

Rovaniemi

1.4 Sähköposti

markku.iljina@geoconsulting.fi
vijay@zawarnatural.com

1.5 Y-tunnus

3331823-4



1.6 Virkatodistus (liitteenä)



1.7 Kaupparekisteriote (liitteenä)

1.8 Malminetsinnän rahoitus esitettyyn toimintaan

Rusamo Oy:n rahoituksesta vastaa intialainen Zavar Natural Resources PVT.

1.9 Henkilöstö ja sen asiantuntemus

Yhtiön malminetsinnästä vastaa Markku Iljina, jolla 30 vuoden kokemus malminetsinnästä. Yhtiön hallituksen puheenjohtaja Vijay Zavar on vastannut pitkään johtamansa intialaisen mineraaliyhtiön toiminnasta.

2. Alue, sen sijainti ja sen käyttöä mahdollisesti koskevat rajoitukset

2.1 Hakijan ehdotus nimeksi

Kalliovaara

2.2 Hakemusalueen pinta-ala ja sijainti

853,3 ha, Taivalkoski

2.3 Kaavoitustilanne

Hakija on tarkistanut ajantasaisen maakuntakaavan sekä ollut puhelinyhteydessä kuntaan. Hakemusalueen itäosa sijoittuu Mustavaaran kaivoksen osayleiskaavan alueelle. Mustavaaran kaivoshanke on kaavan muodostuksen jälkeen rauennut eikä Taivalöksen kunta tai ELY-keskus nähnyt estettä yhtiön Rusamo ME-luvan myönnölle, joka myös kaava-alueella.

2.4 Luonnonsuojelutilanne

Lupahakemusalueeseen ei sisälly luonnonsuojelualueita.

2.5 Muun lainsäädännön rajoitukset

Hakijan tiedossa ei muun lainsäädännön rajoitteita.

2.6 Arvio alueella olevista kaivosmineraaleista ja selvitys, mihin arvio perustuu

Etsittävät mineraalit ovat nikkeli, kupari, koboltti, palladium, platina, rodium ja kulta.

Hakemusalue rajoittuu yhtiön Rusamo-nimisen ME-lupa-alueen pohjoispuolelle. Rusamo-alueelta tunnetaan kairauksin varmennettu mineralisoitunut kerros, joka kaatuu pohjoiseen ja ulottuu geologisen mallinnuksen mukaan hakemusalueen alle. Haetun luvan tarkoituksena on varmistaa kaivostoiminta tunnetun mineralisaation syvyysjatkeella.

Hakemusalueelta on raportoitu myös Rometölväs Reef niminen toistaiseksi heikosti tunnettu platinametallikerros.

3. Malminetsintäalueeseen liittyvät asianosaiset ja heidän tietonsa



3.1 Malminetsintälupahakemus alueeseen liittyvien asianosaisten ja maanomistajien osalta pyynnöstä toimitetaan erilliset liitteet (Excel-tiedostot). Tiedostoista käy ilmi asianomaisen nimi, osoite, tilarekisterinumero, yksittäisen tilan rajat sekä pinta-ala.

3.2 Muut kuin yksityiset asianosaiset (alueeseen liittyvät elinkeinot ja yhteiset alueet)

Alue on poronhoitoaluetta ja pääosin metsätalousmaata. Ei matkailutoimintaa.

4. Selvitys toimintaa koskevista suunnitelmista

4.1 Tutkimusmenetelmät, -välineet ja aikataulu

Tutkimukset on tarkoitus aloittaa alueelta kertyneen runsaan tutkimusaineiston käsittelyllä, jolla pyritään selvittämään eri tuotantovaihtoehtojen (kaivoksen suuruus, rikastus, jne.) ekonomisuutta.

Aineistotarkastelun lisäksi hakijalla on tarkoitus suorittaa alueella neljän vuoden aikana maastotutkimuksia, jotka voivat sisältää:

-geofysikaalisia mittauksia, jotka vaativat maastoajoneuvojen käyttöä.

-kalliosydännäytteenottoa kairaamalla. Syntyvä soija kerätään talteen ja viedään pois ympäristösyiden tai maanomistajan niin vaatiessa.

-kallion koneellista paljastamista ja tutkimusojitusta. Kalliota ei paljasteta mikäli maapeitteen paksuus on yli viisi metriä tai pohjavesi estää kallion pinnan tutkimuksen. Tutkimuskaivannot täytetään ja maisemoidaan ennen lupa-ajan päättymistä.

-Uranäytteenottoa.

4.2 Kaivannaisjätteen jätehuoltosuunnitelma

Suunnitelluista tutkimuksista ei synny kaivannaisjätettä.

5. Toiminnan ympäristö- ja muut vaikutukset

5.1 Vaikutukset ympäristön- ja luonnonsuojeluun, vesistöihin, pohjaveteen, ihmiseen ja maa- tai kallioperään

Kohdassa 4.1. mainituista operaatioista kaivauksia edellyttävät tutkimuksen vaikuttavat kohteen välittömään fyysiseen ympäristöön. Muilla tutkimuksilla ei ole vaikutusta ympäristön- tai luonnonsuojeluun, vesistöihin, pohjaveteen, ihmiseen eikä maa- tai kallioperään.

6. Ilmoitus malminetsintäalueelle rakennettavista väliaikaisista rakennelmista

6.1 Hakija ei aio rakentaa malminetsintäalueelle väliaikaisia rakennelmia

6.2 Työstä vastaa

6.3 Rakennelmien tiedot ja sijainti (liite-tiedosto)

6.4 Käyttötarkoitus ja käytön kesto

7. Kaivoslain edellyttämien liitteiden, aineistojen ja selvitysten tarkastuslista

- 7.1 Virkatodistus liitteenä
- 7.2 Kaupparekisteriote liitteenä
- 7.3 Sähköiset paikkatietotiedostot
- 7.3.1 Malminetsintäalue (koko alueen rajat), josta esteet on rajattu pois (kts.liite 1) (MapInfo-tiedosto ETRS-TM35FIN)
- 7.3.2 Yleispiirteinen kartta, joka osoittaa hakemuksen kohteena olevan alueen sijainnin (Pdf-tiedosto ETRS-TM35FIN)
- 7.3.3 Malminetsintäalueetta leikkaavat tilarajat omana tiedostona (ei rajanaapureita) (MapInfo-tiedosto ETRS-TM35FIN)
- 7.3.4 Malminetsintäalueen maanomistajat
(Excel-tiedosto, joka toimitetaan vasta viranomaisen pyynnöstä ennen hakemuksen kuuluttamista.
Malli: <http://www.tukes.fi/fi/Toimialat/Kaivokset/Malminetsintaluvat-ja-jatkoajat/Malminetsintalupa/>)
- 7.4 Selvitys kunnalta hakemuksen kohteena olevasta alueesta ja sen kaavoitustilanteesta, alueen käyttöä koskevista rajoituksista sekä niistä, joiden etua, oikeutta tai velvollisuutta asia saattaa koskea (asianosainen).
(Selvitys voidaan toimittaa myöhemmin, mutta ennen kuin hakemus kuulutetaan)
- 7.5 Kaivannaisjätteen jätehuoltosuunnitelma liitteenä
- 7.6 Kaivannaisjätehuoltosuunnitelma on tehty ympäristönsuojelulain nojalla
- 7.7 Viranomaisen todistukset, rekisteriotteet ja vastaavat asiakirjat, joilla varmennetaan hakemuksessa esitettyjen tietojen sekä säädettyjen vaatimusten huomioon ottaminen
- 7.8 Selvitys rakennelmista malminetsintäalueella ja niiden sijainti liitteenä tai ilmoitus ettei niitä ole
- 7.9 Liitteenä luonnonsuojelulain 65 §:ssä tarkoitettua arvioinnista ja ympäristövaikutusten arviointimenettelystä annetun lain (468/1994) mukainen ympäristövaikutusten arviointiselostus tai Natura-arvio.
- 7.9.1 Liitteenä tarkka tutkimussuunnitelma suojelualueelta, joka sisältää kulku-urat ja yksityiskohtaiset tutkimuskohteet paikkatiedostoina (Tab-tiedosto ETRS-TM35FIN)
- 7.9.2 Tiivistelmä Natura-arviosta ja sen liitteissä esitetyistä tiedoista kuulutusta varten (vain julkiset tiedot)*
- 7.10 Tiivistelmä hakemuksessa ja sen liitteissä esitetyistä tiedoista kuulutusta varten*
- 7.10.1 Tätä malminetsintäluvhakemusta voidaan käyttää kuulutusasiakirjana, eikä erillistä tiivistelmää hakemuksesta toimiteta
- 7.11 Merkinnät hakemustietojen julkisuudesta*
- 7.12 Hakemukseen liittyviä yhteisiä alueita**

*) Luvan hakijan tulee ilmoittaa lupahakemuksen toimittamisen yhteydessä perusteltu käsityksensä siitä, miltä osin lupahakemus tai sen liitteet sisältävät viranomaisten toiminnan julkisuudesta annetun lain (621/1999) tai muun lainsäädännön mukaan salassa pidettäviä tietoja. Hakijan tulee mahdollisuuksien mukaan toimittaa hakemuksen yhteydessä yleisluontoinen yhteenveto 1 momentissa tarkoitetuista hakemuksen tiedoista, joita voidaan esittää yleisölle.

**) Jos kaivoslain 34 §:n mukainen hakemus koskee yhteisalueissa (758/1989) tarkoitettua yhteistä aluetta tai yhteismetsälaissa (109/2003) tarkoitettua yhteismetsää, hakemukseen on liitettävä sellainen selvitys, joka on tarpeen tiedoksiannon toimittamiseksi yhteisen alueen tai yhteismetsän osakaskunnalle. Vna (391/2012)

8. Vakuus malminetsintälupaa varten

8.1 Hakijan ehdotus vakuudeksi hakemuksessa esitetylle toiminnalle ja perustelut

Hakija ehdottaa tutkimustoiminnan voluumiin ja laatuun perustuvaa käypää takuuta.

9. Malminetsintäluvan jälkitoimenpiteet

9.1 Selvitys jälkitoimenpiteistä malminetsintälupa-alueella toiminnan lopettamisen jälkeen

Kairauspaikat ja mahdolliset kaivauspaikat siistitään ja maisemoidaan jo lupa-aikana maanomistajien tai lupaviranomaisten vaatimusten mukaisesti.

JATKOAIKAHAKEMUS

(Tämä osa koskee edellisten lisäksi vain valtauksien ja malminetsintälupien jatkoaikahakemuksia)

10. Malminetsintäluvan voimassaolon edellytykset

10.1 Selvitys malminetsinnän tehokkuudesta, tehdyistä toimenpiteistä, tuloksista ja kustannuksista

10.2 Selvitys esiintymän hyödyntämismahdollisuuksista ja jatkotutkimusten tarpeellisuudesta

10.3 Perustelut alueen rajaukselle

11. Lisätietoja

11.1 Lisätietoja malminetsintälupaa varten

12. Lomakkeen lähettäminen

Voit tulostaa ja tallentaa lomakkeen itsellesi ao. painikkeiden avulla.

Lomake lähetetään sähköisesti Tukesiin **Tallenna ja lähetä lomake** -painiketta painamalla; ohjelma pyytää sinua ensin tallentamaan lomakkeen jonka jälkeen sen voi lähettää oman tietokoneesi sähköpostiohjelmalla Tukesiin.

Voit lähettää lomakkeen myös itse suoraan osoitteeseen: kaivosasiat@tukes.fi.

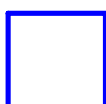
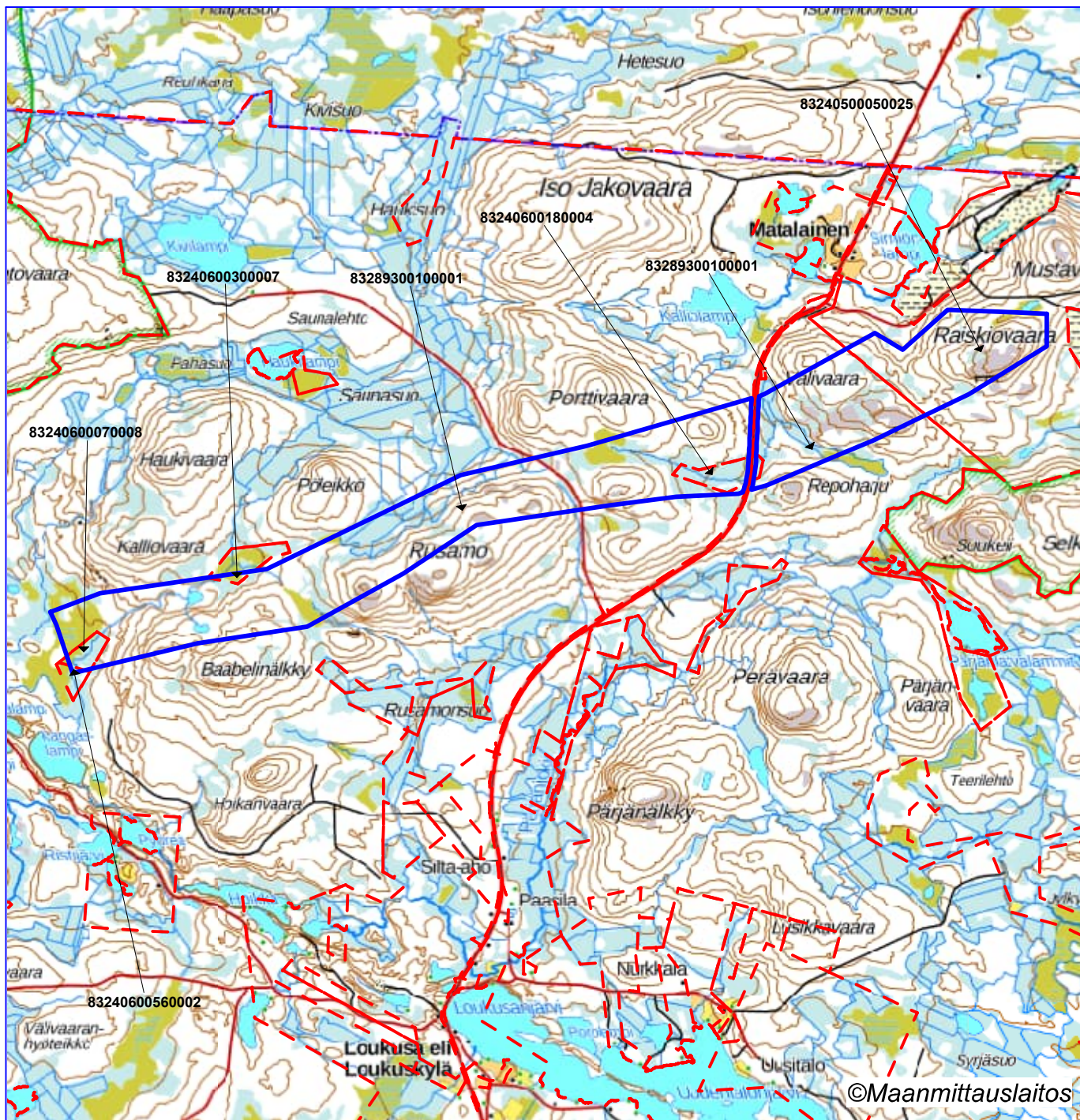
Allekirjoitus _____

Nimenselvennys _____

HUOM!

Muistithan ennen lomakkeen täyttämistä tutustua erilliseen liitteeseen: [Huomioitavat lain ja asetuksen kohdat](#) (klikkaa linkkiä).

Jotta hakemus saa kaivoslain (621/2011) 32 §:n mukaisen etuoikeuden kohteelle, on kaikki kaikkiin kohtiin vastattava ja kaivoslain 34§:n edellyttämällä tavalla, 7 § JA 9 §:n esteet huomioiden. Vastaa kaikkiin kohtiin ja POISTA ESTEET ALUERAJAUKSESTA.



Malminetsintäluopahakemusalue



Kiinteistörajat

Mittakaava 1:65000

Rusamo Oy
Kalliovaara
ML2020:0056

