

KUULUTUS

Turvallisuus- ja kemikaalivirasto (Tukes) kuuluttaa kaivoslain (10.6.2011/621) 40 §:n nojalla

Malminetsintälupahakemuksen

Hakija: Juuan Dolomiittikalkki Oy
Lupa-alueen nimi: Leppikangas
Lupatunnus: ML2021:0060
Alueen sijainti ja koko: Paltamo, 43,24 ha.

Kuvaus hakemuksen mukaisesta toiminnasta

Hakija etsii alueelta dolomiittiä ja kalsiittia. Tutkimusmenetelmät ovat tavanomaisia malminetsinnän tutkimusmenetelmiä, timanttikairausta ja vanhojen kairanäytteiden tutkintaa.

Mielipiteet ja muistutukset

Mielipiteet ja muistutukset hakemuksesta voi lähettää 22.1.2024 mennessä lupatunnus mainiten Tukeisiin, osoitteeseen PL 66 (Opastinsilta 12B) 00521 Helsinki, tai sähköisesti doc- tai rtf-tiedostona osoitteeseen kaivosasiat@tukes.fi

Hakemuksen nähtävilläolo

Hakemusasiakirjat ovat nähtävänä Tukesin internet-sivuilla: <https://tukes.fi/malminetsintaluvat-ja-valtaukset>

Tieto kuulutuksesta julkaistaan Paltamon kunnan verkkosivuilla.

Lisätietoja Matti Ohtamaa puh. 029 5052 289 matti.ohtamaa@tukes.fi tai kaivosasiat@tukes.fi

Kuulutettu 15.12.2023

Pidetään nähtävänä 22.1.2024 asti.

Tiedoksisaannin katsotaan tapahtuneen seitsemäntenä (7) päivänä kuulutuksen julkaisusta.

MALMINETSINTÄ- LUPAHAKEMUS

hakehty
12.12.2023

HUOM!

Ennen lomakkeen täyttämistä, tutustu erilliseen liitteeseen: [Huomioitavat lain ja asetuksen kohdat](#) (klikkaa linkkiä).

- Uusi malminetsintälupahakemus Jatkoaikahakemus
(valtaus, malminetsintälupa)

Liittyvä lupatunnus

1. Tiedot hakijasta ja tämän edellytyksistä haettavaan toimintaan



1.1 Hakija (ei sivuliike) Juuan Dolomiittikalkki Oy	1.2 Yhteystiedot (osoite ja puhelinnumero) Onnipolku 1 83900 JUUKA	1.3 Kotipaikka Juuka
1.4 Sähköposti jukka.repo@dolomiittikalkki.fi		1.5 Y-tunnus 0223431-0

- 1.6 Virkatodistus (liitteenä) 1.7 Kaupparekisteriote (liitteenä)

1.8 Malminetsinnän rahoitus esitettyyn toimintaan Hakijan omarahoitus	1.9 Henkilöstö ja sen asiantuntemus Nordkalk geologia ja ympäristöasiat Envineet ympäristö, suojelualueet etc GTK kairaukset , geologia
---	---

2. Alue, sen sijainti ja sen käyttöä mahdollisesti koskevat rajoitukset



2.1 Hakijan ehdotus nimeksi Leppikangas	2.2 Hakemusalueen pinta-ala ja sijainti 50,8 ha Paltamo, Leppikangas Lupaa haetaan keskeytyneen kaivospiiritoimituksen (K8343) alueelle.	2.3 Kaavoitustilanne Ei voimassa olevaa asemakaavaa
---	---	--

2.4 Luonnonsuojelutilanne

Esitetty karttaliitteellä

2.5 Muun lainsäädännön rajoitukset


Karttaliitteellä etsinnärajoitteet

2.6 Arvio alueella olevista kaivosmineraaleista ja selvitys, mihin arvio perustuu

Tiedossa oleva kalkkikiviesiintymä, jonka aikaisempi kaivospiiritoimitus keskeytyi 2021. Malminetsintäluvalle haetaan jatkoa lisäselvitysten ja tutkimusten suorittamiseksi loppuun.

3. Malminetsintäalueeseen liittyvät asianosaiset ja heidän tietonsa



3.1 Malminetsintäluvapahakemus alueeseen liittyvien asianosaisten ja maanomistajien osalta pyynnöstä toimitetaan erilliset liitteet (Excel-tiedostot). Tiedostoista käy ilmi asianomaisen nimi, osoite, tilarekisterinumero, yksittäisen tilan rajat sekä pinta-ala. 

3.2 Muut kuin yksityiset asianosaiset (alueeseen liittyvät elinkeinot ja yhteiset alueet)

4. Selvitys toimintaa koskevista suunnitelmista



4.1 Tutkimusmenetelmät, -välineet ja aikataulu

Hakemusalueen kallioperän ruhjeisuuden selvittäminen, pohjavesi tilanteen selvittäminen. Luonnonsuojelulain kannalta tärkeiden asioiden selvittäminen. Mahdollisesti kairauksia ja vanhojen kairanäytteiden tutkinta.
Jatkoaikaa haetaan 3 vuodeksi.

4.2 Kaivannaisjätteen jätehuoltosuunnitelma

Etsinnässä ei muodostu kaivannaisjätettä.

5. Toiminnan ympäristö- ja muut vaikutukset



5.1 Vaikutukset ympäristön- ja luonnonsuojeluun, vesistöihin, pohjaveteen, ihmiseen ja maa- tai kallioperään

Hakemusalueella toteutettavat tutkimukset eivät aiheuta välittömiä tai välillisiä vaikutuksia ympäristön- ja luonnonsuojeluun. Puustovauriot korvataan täysimääräisinä.

Tutkimustoimilla ei vaikuteta vesistöihin eikä pohjaveteen. Vaikutukset maa- ja kallioperään minimoidaan esim käyttäen selkeitä ajouria.

Kaikki etsinnästä aiheutuneet jäljet ennallistetaan.

Toiminnasta ilmoitetaan maanomistajille ja mahdolliset korvaukset sovitaan heidän kanssaan.

6. Ilmoitus malminetsintäalueelle rakennettavista väliaikaisista rakennelmista



6.1 Hakija ei aio rakentaa malminetsintäalueelle väliaikaisia rakennelmia

6.2 Työstä vastaa

6.3 Rakennelmien tiedot ja sijainti

(liite-
tiedosto)

6.4 Käyttötarkoitus ja käytön kesto

7. Kaivoslain edellyttämien liitteiden, aineistojen ja selvitysten tarkastuslista



- 7.1 Virkatodistus liitteenä
- 7.2 Kaupparekisteriote liitteenä
- 7.3 Sähköiset paikkatietotiedostot
- 7.3.1 Malminetsintäalue (koko alueen rajat), josta esteet on rajattu pois (kts.liite 1) (MapInfo-tiedosto ETRS-TM35FIN)
- 7.3.2 Yleispiirteinen kartta, joka osoittaa hakemuksen kohteena olevan alueen sijainnin (Pdf-tiedosto ETRS-TM35FIN)
- 7.3.3 Malminetsintäaluetta leikkaavat tilarajat omana tiedostona (ei rajanaapureita) (MapInfo-tiedosto ETRS-TM35FIN)
- 7.3.4 Malminetsintäalueen maanomistajat
(Excel-tiedosto, joka toimitetaan vasta viranomaisen pyynnöstä ennen hakemuksen kuuluttamista.
Malli: <http://www.tukes.fi/fi/Toimialat/Kaivokset/Malminetsintaluvat-ja-iatkoajat/Malminetsintalupa/>)
- 7.4 Selvitys kunnalta hakemuksen kohteena olevasta alueesta ja sen kaavoitustilanteesta, alueen käyttöä koskevista rajoituksista sekä niistä, joiden etua, oikeutta tai velvollisuutta asia saattaa koskea (asianosainen).
(Selvitys voidaan toimittaa myöhemmin, mutta ennen kuin hakemus kuulutetaan)
- 7.5 Kaivannaisjätteen jätehuoltosuunnitelma liitteenä
- 7.6 Kaivannaisjätehuoltosuunnitelma on tehty ympäristönsuojelulain nojalla
- 7.7 Viranomaisen todistukset, rekisteriotteet ja vastaavat asiakirjat, joilla varmennetaan hakemuksessa esitettyjen tietojen sekä säädettyjen vaatimusten huomioon ottaminen
- 7.8 Selvitys rakennelmista malminetsintäalueella ja niiden sijainti liitteenä tai ilmoitus ettei niitä ole
- 7.9 Liitteenä luonnonsuojelulain 65 §:ssä tarkoitetusta arvioinnista ja ympäristövaikutusten arviointimenettelystä annetun lain (468/1994) mukainen ympäristövaikutusten arviointiselostus tai Natura-arvio.
- 7.9.1 Liitteenä tarkka tutkimussuunnitelma suojelualueelta, joka sisältää kulku-urat ja yksityiskohtaiset tutkimuskohteet paikkatiedostoina (Tab-tiedosto ETRS-TM35FIN)
- 7.9.2 Tiivistelmä Natura-arviosta ja sen liitteissä esitetyistä tiedoista kuulutusta varten (vain julkiset tiedot)*
- 7.10 Tiivistelmä hakemuksessa ja sen liitteissä esitetyistä tiedoista kuulutusta varten*
- 7.10.1 Tätä malminetsintäluvhakemusta voidaan käyttää kuulutusasiakirjana, eikä erillistä tiivistelmää hakemuksesta toimiteta
- 7.11 Merkinnät hakemustietojen julkisuudesta*
- 7.12 Hakemukseen liittyy yhteisiä alueita**

*) Luvan hakijan tulee ilmoittaa lupahakemuksen toimittamisen yhteydessä perusteltu käsityksensä siitä, miltä osin lupahakemus tai sen liitteet sisältävät viranomaisten toiminnan julkisuudesta annetun lain (621/1999) tai muun lainsäädännön mukaan salassa pidettäviä tietoja. Hakijan tulee mahdollisuuksien mukaan toimittaa hakemuksen yhteydessä yleisluontoinen yhteenveto 1 momentissa tarkoitetuista hakemuksen tiedoista, joita voidaan esittää yleisölle.

**) Jos kaivoslain 34 §:n mukainen hakemus koskee yhteisalueella (758/1989) tarkoitettua yhteistä aluetta tai yhteismetsälaissa (109/2003) tarkoitettua yhteismetsää, hakemukseen on liitettävä sellainen selvitys, joka on tarpeen tiedoksiannon toimittamiseksi yhteisen alueen tai yhteismetsän osakaskunnalle. Vna (391/2012)

8. Vakuus malminetsintälupaa varten

8.1 Hakijan ehdotus vakuudeksi hakemuksessa esitetylle toiminnalle ja perustelut

Hakija esittää vakuudeksi 5000 €. Summan katsotaan kattavan alueella tehtävien tutkimustoimenpiteiden jälkihoidon.

9. Malminetsintäluvan jälkitoimenpiteet

9.1 Selvitys jälkitoimenpiteistä malminetsintälupa-alueella toiminnan lopettamisen jälkeen

Tutkimustoiminnan vaikutukset ympäristölle ovat vähäiset, tarvittaessa käytetään selkeitä ajouria kairauksen yhteydessä. Ojien ylitykset ja mahdolliset maansiirrot ennallistetaan. Alueelle ei tehdä kiinteitä rakenteita.

JATKOAIKAHAKEMUS

(Tämä osa koskee edellisten lisäksi vain valtauksien ja malminetsintälupien jatkoaikahakemuksia)

10. Malminetsintäluvan voimassaolon edellytykset



10.1 Selvitys malminetsinnän tehokkuudesta, tehdyistä toimenpiteistä, tuloksista ja kustannuksista

Alueen varanto on arvioitu aikaisemman kaivospiiritoimituksen yhteydessä. Kaivospiiritoimitus jouduttiin keskeyttämään osin puutteellisten pohjavesi ja ruhjeisuus-selvitysten vuoksi. Alueella on käyty kesällä 2020 yhdessä Elyn asiantuntijoiden kanssa ja todettu esiintymän hyödyntämisen lisäselvitysten ja tutkimusten tarve. Pohjavesien ja ruhjeisuuden kartoittaminen ja niiden vaikutus alueen lähiympäristöön on uudessa luvituksessa pystyttävä tarkemmin arvioimaan.

10.2 Selvitys esiintymän hyödyntämismahdollisuuksista ja jatkotutkimusten tarpeellisuudesta

Jatkotutkimuksilla ja ajalla varmistetaan uuden kaivosoikeuden hakemisen yhteydessä tarvittavien luonto- ja ympäristövaikutuksien arvioinnin ajantasaisuus.

10.3 Perustelut alueen rajaukselle

Lupaa haetaan Leppikankaalle suunnitellun kaivospiirin alueelle.

11. Lisätietoja



11.1 Lisätietoja malminetsintälupaa varten

Haettavan jatkoajan puitteissa selvitetään alueen ja lähiympäristön uhanalaisia luontoarvoja, tehdään liito-orava kartoitus sekä kasvillisuuskartoitusta. Pohjaveden ja pintavesien kulkeutumista tutkitaan ja arvioidaan niiden vaikutusta alueella.

12. Lomakkeen lähettäminen

Lomake lähetetään sähköisesti Tukesiin **Tallenna ja lähetä lomake** -painiketta painamalla; ohjelma pyytää sinua ensin tallentamaan lomakkeen jonka jälkeen sen voi lähettää oman tietokoneesi sähköpostiohjelmalla Tukesiin. Voit lähettää lomakkeen myös itse suoraan osoitteeseen: kaivosasiat@tukes.fi.

Voit tulostaa ja tallentaa lomakkeen itsellesi ao. painikkeiden avulla. Antamasi tiedot tallennetaan Tukesin (ao.) rekisteriin. Lisätietoja tukes.fi/tietosuoja.

Allekirjoitus _____

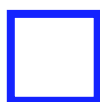
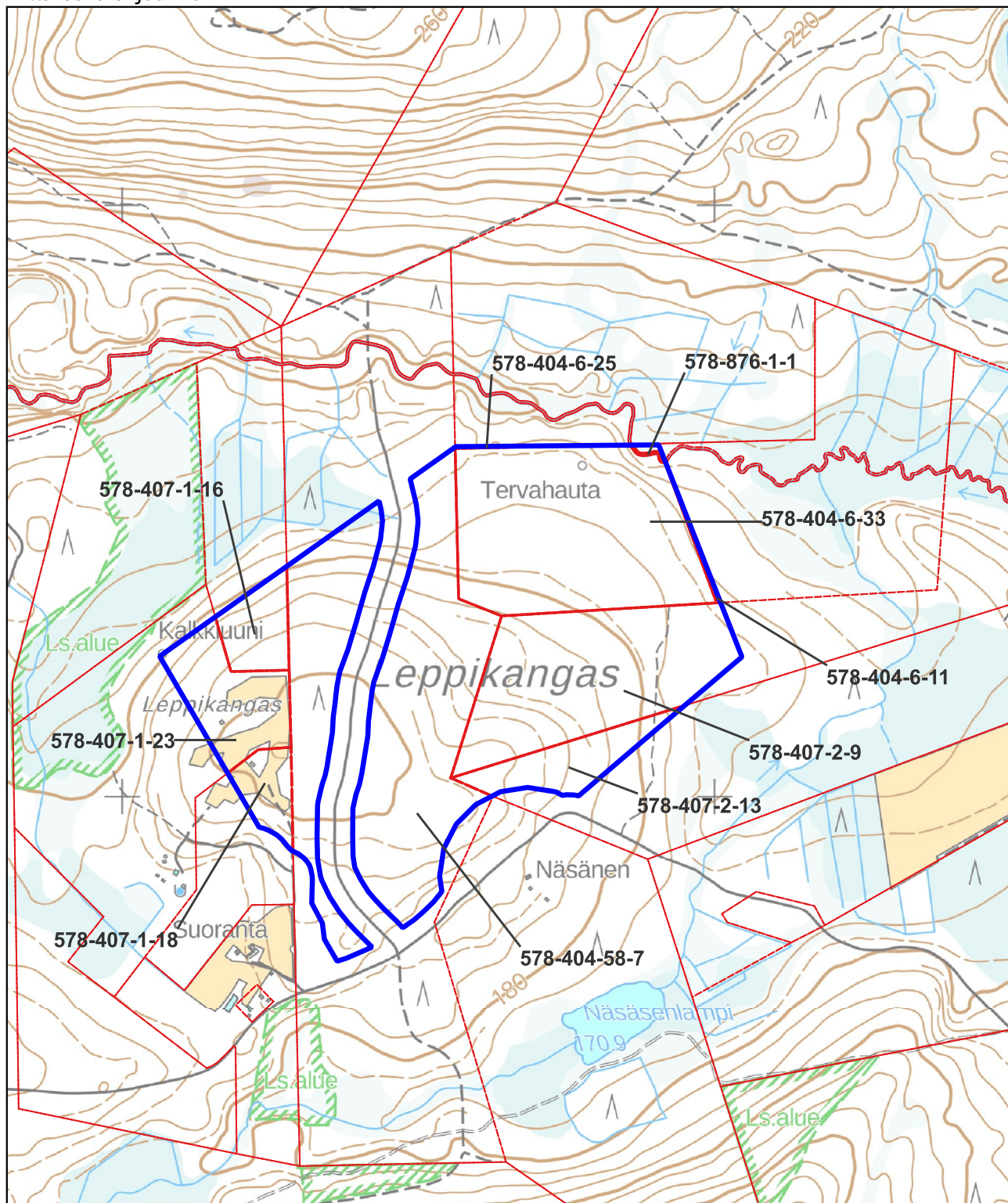
Nimenselvennys _____

HUOM!

Muistithan ennen lomakkeen täyttämistä tutustua erilliseen liitteeseen: [Huomioitavat lain ja asetuksen kohdat](#) (klikkaa linkkiä).

Jotta hakemus saa kaivoslain (621/2011) 32 §:n mukaisen etuoikeuden kohteelle, on kaikki kaikkiin kohtiin vastattava ja kaivoslain 34§:n edellyttämällä tavalla, 7 § JA 9 §:n esteet huomioiden. Vastaa kaikkiin kohtiin ja POISTA ESTEET ALUERAJAUKSESTA.

Kartta malminetsintäluvhakemusalueesta
Mittakaava ohjeellinen



Malminetsintäluvhakemusalue



Kiinteistörajat

Mittakaava 1:10 000
Juuan Dolomiittikalkki Oy
Leppikangas
ML2021:0060