

KUULUTUS

Turvallisuus- ja kemikaalivirasto (Tukes) kuuluttaa kaivoslain (10.6.2011/621) 40 §:n nojalla

Malminetsintälupahakemuksen

Hakija: Gemdale Ltd
Lupa-alueen nimi: Routusvaara
Lupatunnus: ML2021:0143
Alueen sijainti ja koko: Sodankylä, 1367,78 ha.

Kuvaus hakemuksen mukaisesta toiminnasta

Hakija etsii alueelta kultaa, nikkeliä, rautaa, kuparia, palladiumia, platinaa, hopeaa ja kuparia. Tutkimusmenetelmät ovat tavanomaisia malminetsinnän tutkimusmenetelmiä, kuten maaperänäytteenottoa, tutkimusojia, geofysikaaliset lentomittaukset sekä timanttikairaus.

Mielipiteet ja muistutukset

Mielipiteet ja muistutukset hakemuksesta voi lähettää 13.11.2023 mennessä lupatunnus mainiten Tukeisiin, osoitteeseen PL 66 (Opastinsilta 12B) 00521 Helsinki, tai sähköisesti doc- tai rtf-tiedostona osoitteeseen kaivosasiat@tukes.fi

Hakemuksen nähtävilläolo

Hakemusasiakirjat ovat nähtävänä Tukesin internet-sivuilla: <https://tukes.fi/malminetsintaluvat-ja-valtaukset>

Tieto kuulutuksesta julkaistaan Sodankylän kaupungin ja Ylitornion kunnan verkkosivuilla.

Lisätietoja Esa Tuominen puh. 029 5052 018 esa.tuominen@tukes.fi tai kaivosasiat@tukes.fi

Kuulutettu 6.10.2023

Pidetään nähtävänä 13.11.2023 asti.

Tiedoksisaannin katsotaan tapahtuneen seitsemäntenä (7) päivänä kuulutuksen julkaisusta.

MALMINETSINTÄ- LUPAHAKEMUS

HUOM!

Ennen lomakkeen täyttämistä, tutustu erilliseen liitteeseen: [Huomioitavat lain ja asetuksen kohdat](#) (klikkaa linkkiä).

Uusi malminetsintälupahakemus

Jatkoaikahakemus
(valtaus, malminetsintälupa)

Liittyvä lupatunnus

1. Tiedot hakijasta ja tämän edellytyksistä haettavaan toimintaan

1.1 Hakija (ei sivuliike)

Gemdale Ltd

1.2 Yhteystiedot (osoite ja puhelinnumero)

Varastotie 5, 84100 Ylivieska.
Puhelin: 045 2099 949

1.3 Kotipaikka

Dublin, Irlanti

1.4 Sähköposti

shanti.chakraborty@gemdale.eu

1.5 Y-tunnus

597767

1.6 Virkatodistus (liitteenä)

1.7 Kaupparekisteriote (liitteenä)

1.8 Malminetsinnän rahoitus esitettyyn toimintaan

Yhtiö rahoittaa toimintaa omilla varoillaan tutkimusten alkuvaiheessa; myöhemmin rahoitus järjestetään yhtiön omien varojen lisäksi sen yhtiökumppaneiden varoilla.

1.9 Henkilöstö ja sen asiantuntemus

David Pym, Geologi, jolla on noin yhteensä 30 vuoden kokemus kansainvälisistä kulta- ja perusmetalliprojekteista, joista 20 vuotta Suomessa. Hän on toiminut konsulttitehtävissä (LTI Advisory) ja on neuvonantajana usealle malminetsintäyhtiölle ympäri maailmaa.

Patrick Chidley, Geologi, jolla on yli 25 vuoden kokemus talouspuolen tehtävistä, malminetsinnästä ja kaivosteollisuudesta. Hän on toiminut kultateollisuuden analyytikkona 14 vuotta (ennen HSBC:llä, nykyään kumpani 3 ppb LLC:n ja 3 ppm LP:n kanssa)

Dr. Toby Strauss, Geologi. Yli 25 vuoden kokemus kaivosalalta, joista 20 vuotta Suomessa. Toiminut geokonsulttina Merlyn Consulting nimisessä yhtiössä.

2. Alue, sen sijainti ja sen käyttöä mahdollisesti koskevat rajoitukset

2.1 Hakijan ehdotus nimeksi

Routusvaara

2.2 Hakemusalueen pinta-ala ja sijainti

Sijainti: Sodankylä
Pinta-ala: 1367,78 ha

2.3 Kaavoitustilanne

Selvitys kaavoitustilanteesta toimitetaan Tukesin pyynnöstä ennen hakemuksen kuulutusta.

2.4 Luonnonsuojelutilanne

Lupa-alueella tai sen välittömässä läheisyydessä ei sijaitse luonnonsuojelukohteita taikka pohjavesialueita.

Lähin natura 2000-alue (F11301714), luonnonsuojelualue (ESA302825) ja luonnonsuojeluohjelma-alue (AMO120293) Ellitsa sijaitsee idässä/kaakossa reilun 1 km päässä haetusta malminetsintä lupa-alueesta.

Peräjoen pohjavesialue (12758215) sijaitsee reilun 2 km päässä haetusta malminetsintä lupa-alueesta.

Haettavalle malminetsintä lupa-alueelle sijoittuu kaksi tunnettua luonnontilaista lähdettä.

2.5 Muun lainsäädännön rajoitukset

Alueelle sijoittuu yksi muinaisjäännös (historiallinen perkka-aidan osa).

Alueella on Oraniemen paliskuntaan kuuluvia erotusaitoja.

Haettavalle malminetsintä lupa-alueelle sijoittuu kaksi tunnettua luonnontilaista lähdettä.

Ei muita tiedossa olevia rajoituksia.

2.6 Arvio alueella olevista kaivosmineraaleista ja selvitys, mihin arvio perustuu

Alueella arvioidaan löytyvän Au, Ni, Fe, Cu, Pd, Pt, Ag, Co. Arvio perustuu alueen geologiseen ympäristöön.

3. Malminetsintäalueeseen liittyvät asianosaiset ja heidän tietonsa



3.1 Malminetsintä lupahakemus alueeseen liittyvien asianosaisten ja maanomistajien osalta pyynnöstä toimitetaan erilliset liitteet (Excel-tiedostot). Tiedostoista käy ilmi asianomaisen nimi, osoite, tilarekisterinumero, yksittäisen tilan rajat sekä pinta-ala.

3.2 Muut kuin yksityiset asianosaiset (alueeseen liittyvät elinkeinot ja yhteiset alueet)

Lapin ELY-keskus
Kirjaamo
PL 8060, 96101 Rovaniemi

Valtion Metsämaat
Metsähallitus/Kirjaamo,
PL 94, 01301 Vantaa

Sodankylän kunta
Jäämerentie 1
(PL 60), 99601 Sodankylä

Oraniemen Paliskunta
c/o Siivola Martti
Pessioentie 30 A
99640 Tanhua

Jakokunta:
758-411-876-1
Orajärven jakokunnan vedet
c/o Sipola Jani Tuomas
Aamukaste 13, 99600 Sodankylä

4. Selvitys toimintaa koskevista suunnitelmista

4.1 Tutkimusmenetelmät, -välineet ja aikataulu

Ensimmäisen ja toisen vuoden aikana alueella suunnitellut työt muodostuvat moreeninäytteenotosta sekä näytteenotosta kallioperäpaljastumilla.

Toisen ja kolmannen vuoden aikana suunnitellut työt muodostuvat tutkimusojituksesta, geofysikaalisista lentomittauksista, maastogeofysikaalisista mittauksista, pohjareeniäytteenotosta sekä kallionpintakairauksesta. Välineinä hyödynnetään muun muassa tela-avusteista kairakonetta, kaivinkonetta, maastoajoneuvoja sekä geofysikaalisia mittalaitteita.

Kolmannen ja neljännen vuoden aikana suunnitellut työt muodostuvat timanttikairauksesta. Välineinä hyödynnetään tela-avusteista kairakonetta ja maastoajoneuvoja. Kerätyn datan perusteella tehdään päätös alueen malmipotentialista ja tutkimustöiden jatkuvuudesta.

4.2 Kaivannaisjätteen jätehuoltosuunnitelma

Kairauksien johdosta pinnalle mahdollisesti kerääntynyt kallio- ja moreeniaines on määrältään vähäinen sekä samankaltainen kuin ympäröivä kivi. Täten sen ei odoteta aiheuttavan ongelmia luontoon. Tutkimusojien kaivuun yhteydessä maa-aines säilytetään tutkimusojien välittömässä läheisyydessä ja ojat täytetään tutkimusten päätyttyä.

5. Toiminnan ympäristö- ja muut vaikutukset

5.1 Vaikutukset ympäristön- ja luonnonsuojeluun, vesistöihin, pohjaveteen, ihmiseen ja maa- tai kallioperään

Hakijan arvion perusteella malminetsintäalueelle suunnitellut tutkimustoimet eivät aiheuta merkittäviä välittömiä tai välillisiä vaikutuksia ympäristön- tai luonnonsuojeluun, vesistöihin, pohjaveteen, ihmiseen tai maa- tai kallioperään.

Hakemusalue ei sijaitse luonnonsuojelu-, pohjavesialueilla tai tälläisen alueen välittömässä läheisyydessä, eikä malminetsintätyön odoteta aiheuttavan haittaa alueen luonnonarvoille. Hakemusalueen malminetsintätöissä kiinnitetään huomiota paliskunnan esittämiin mielipiteisiin/lausuntoihin, jotta töistä ei aiheutuisi poronhoidollista haittaa. Hakija huomioi luonnontilaisten lähteiden vaatimat suojavyöhykkeet. Lisäksi hakija pyrkii mahdollisuuksien mukaan minimoimaan mahdolliset maastovauriot käyttämällä jo olemassa olevia kulku-uria. Kulkureiteiltä voidaan joutua kaatamaan jonkin verran puustoa. Puustovahinkoja pyritään minimoimaan ennakoivalla reittisuunnittelulla ja maanomistajan toiveita huomioiden.

6. Ilmoitus malminetsintäalueelle rakennettavista väliaikaisista rakennelmista

6.1 Hakija ei aio rakentaa malminetsintäalueelle väliaikaisia rakennelmia

6.2 Työstä vastaa

6.3 Rakennelmien tiedot ja sijainti (liite-tiedosto)

6.4 Käyttötarkoitus ja käytön kesto

7. Kaivoslain edellyttämien liitteiden, aineistojen ja selvitysten tarkastuslista

- 7.1 Virkatodistus liitteenä
- 7.2 Kaupparekisteriote liitteenä
- 7.3 Sähköiset paikkatietotiedostot
- 7.3.1 Malminetsintäalue (koko alueen rajat), josta esteet on rajattu pois (kts.liite 1) (MapInfo-tiedosto ETRS-TM35FIN)
- 7.3.2 Yleispiirteinen kartta, joka osoittaa hakemuksen kohteena olevan alueen sijainnin (Pdf-tiedosto ETRS-TM35FIN)
- 7.3.3 Malminetsintäalueetta leikkaavat tilarajat omana tiedostona (ei rajanaapureita) (MapInfo-tiedosto ETRS-TM35FIN)
- 7.3.4 Malminetsintäalueen maanomistajat
(Excel-tiedosto, joka toimitetaan vasta viranomaisen pyynnöstä ennen hakemuksen kuuluttamista.
Malli: <http://www.tukes.fi/fi/Toimialat/Kaivokset/Malminetsintaluvat-ja-jatkoajat/Malminetsintalupa/>)
- 7.4 Selvitys kunnalta hakemuksen kohteena olevasta alueesta ja sen kaavoitustilanteesta, alueen käyttöä koskevista rajoituksista sekä niistä, joiden etua, oikeutta tai velvollisuutta asia saattaa koskea (asianosainen).
(Selvitys voidaan toimittaa myöhemmin, mutta ennen kuin hakemus kuulutetaan)
- 7.5 Kaivannaisjätteen jätehuoltosuunnitelma liitteenä
- 7.6 Kaivannaisjätehuoltosuunnitelma on tehty ympäristönsuojelulain nojalla
- 7.7 Viranomaisen todistukset, rekisteriotteet ja vastaavat asiakirjat, joilla varmennetaan hakemuksessa esitettyjen tietojen sekä säädettyjen vaatimusten huomioon ottaminen
- 7.8 Selvitys rakennelmista malminetsintäalueella ja niiden sijainti liitteenä tai ilmoitus ettei niitä ole
- 7.9 Liitteenä luonnonsuojelulain 65 §:ssä tarkoitettua arvioinnista ja ympäristövaikutusten arviointimenettelystä annetun lain (468/1994) mukainen ympäristövaikutusten arviointiselostus tai Natura-arvio.
- 7.9.1 Liitteenä tarkka tutkimussuunnitelma suojelualueelta, joka sisältää kulku-urat ja yksityiskohtaiset tutkimuskohteet paikkatiedostoina (Tab-tiedosto ETRS-TM35FIN)
- 7.9.2 Tiivistelmä Natura-arviosta ja sen liitteissä esitetyistä tiedoista kuulutusta varten (vain julkiset tiedot)*
- 7.10 Tiivistelmä hakemuksessa ja sen liitteissä esitetyistä tiedoista kuulutusta varten*
- 7.10.1 Tätä malminetsintäluvhakemusta voidaan käyttää kuulutusasiakirjana, eikä erillistä tiivistelmää hakemuksesta toimiteta
- 7.11 Merkinnät hakemustietojen julkisuudesta*
- 7.12 Hakemukseen liittyviä yhteisiä alueita**

*) Luvan hakijan tulee ilmoittaa lupahakemuksen toimittamisen yhteydessä perusteltu käsityksensä siitä, miltä osin lupahakemus tai sen liitteet sisältävät viranomaisten toiminnan julkisuudesta annetun lain (621/1999) tai muun lainsäädännön mukaan salassa pidettäviä tietoja. Hakijan tulee mahdollisuuksien mukaan toimittaa hakemuksen yhteydessä yleisluontoinen yhteenveto 1 momentissa tarkoitetuista hakemuksen tiedoista, joita voidaan esittää yleisölle.

**) Jos kaivoslain 34 §:n mukainen hakemus koskee yhteisalueissa (758/1989) tarkoitettua yhteistä aluetta tai yhteismetsälaissa (109/2003) tarkoitettua yhteismetsää, hakemukseen on liitettävä sellainen selvitys, joka on tarpeen tiedoksiannon toimittamiseksi yhteisen alueen tai yhteismetsän osakaskunnalle. Vna (391/2012)

8. Vakuus malminetsintälupaa varten

8.1 Hakijan ehdotus vakuudeksi hakemuksessa esitetylle toiminnalle ja perustelut

Ottaen huomioon alueen pinta-alan, malminetsintään käytetyt tutkimusmenetelmät sekä niistä mahdollisesti koituvat haitat, yhtiön ehdotus vakuudeksi on 2500 euroa. Vakuus asetetaan kuitenkin Tukesin antaman lupamääräyksen mukaisesti.

9. Malminetsintäluvan jälkitoimenpiteet

9.1 Selvitys jälkitoimenpiteistä malminetsintälupa-alueella toiminnan lopettamisen jälkeen

Yhtiö pyrkii toiminnassaan toimia tavalla, joka minimoi haitat ja vähentää tarvetta jälkitoimenpiteille. Tutkimusten päätyttyä alue ennallistetaan asiaan kuuluvalla tavalla ja tutkimusten yhteydessä mahdollisesti tapahtuneet puustovauriot korvataan lainmukaisesti täysimääräisinä. Kairauksien jäljiltä maahan jäävät ns. 'maaputket' katkaistaan läheltä maanpintaa. Tutkimusojien kaivuun yhteydessä maa-aines säilytetään tutkimusojien välittömässä läheisyydessä ja ojat täytetään tutkimusten päätyttyä.

JATKOAIKAHAKEMUS

(Tämä osa koskee edellisten lisäksi vain valtauksien ja malminetsintälupien jatkoaikahakemuksia)

10. Malminetsintäluvan voimassaolon edellytykset

10.1 Selvitys malminetsinnän tehokkuudesta, tehdyistä toimenpiteistä, tuloksista ja kustannuksista

10.2 Selvitys esiintymän hyödyntämismahdollisuuksista ja jatkotutkimusten tarpeellisuudesta

10.3 Perustelut alueen rajaukselle

11. Lisätietoja

11.1 Lisätietoja malminetsintälupaa varten

12. Lomakkeen lähettäminen

Lomake lähetetään sähköisesti Tukesiin **Tallenna ja lähetä lomake** -painiketta painamalla; ohjelma pyytää sinua ensin tallentamaan lomakkeen jonka jälkeen sen voi lähettää oman tietokoneesi sähköpostiohjelmalla Tukesiin. Voit lähettää lomakkeen myös itse suoraan osoitteeseen: kaivosasiat@tukes.fi.

Voit tulostaa ja tallentaa lomakkeen itsellesi ao. painikkeiden avulla. Antamasi tiedot tallennetaan Tukesin (ao.) rekisteriin. Lisätietoja tukes.fi/tietosuoja.

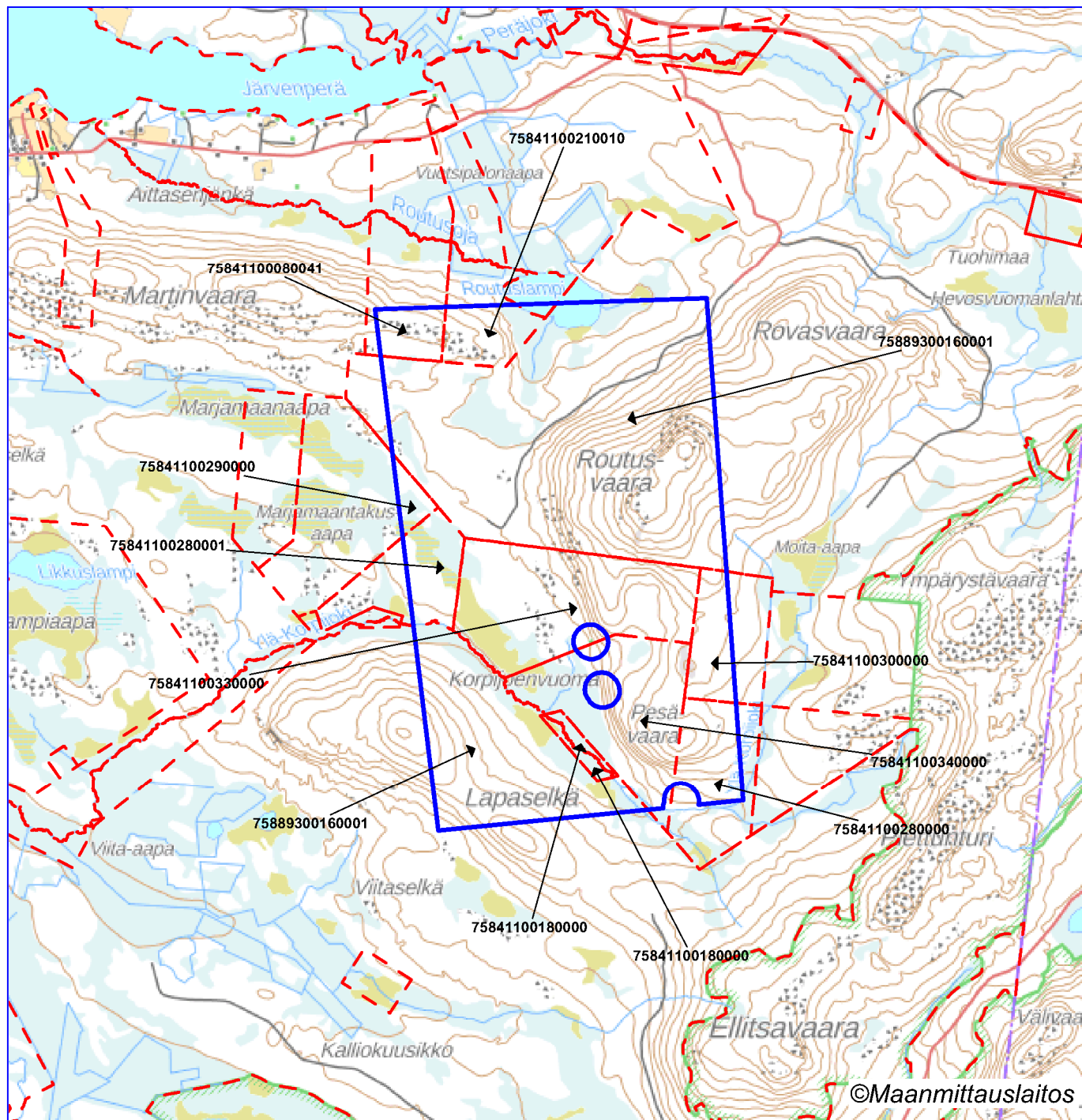
Allekirjoitus

Nimenselvennys

HUOM!

Muistithan ennen lomakkeen täyttämistä tutustua erilliseen liitteeseen: [Huomioitavat lain ja asetuksen kohdat](#) (klikkaa linkkiä).

Jotta hakemus saa kaivoslain (621/2011) 32 §:n mukaisen etuoikeuden kohteelle, on kaikki kaikkiin kohtiin vastattava ja kaivoslain 34§:n edellyttämällä tavalla, 7 § JA 9 §:n esteet huomioiden. Vastaa kaikkiin kohtiin ja POISTA ESTEET ALUERAJAUKSESTA.



Mittakaava 1:55 000

Gemdale Limited
Routsvaara
ML2021:0143

