

KUULUTUS

Turvallisuus- ja kemikaalivirasto (Tukes) kuuluttaa kaivoslain (10.6.2011/621) 40 §:n nojalla

Malminetsintälupahakemuksen

Hakija: Arctic Minerals Exploration AB
Lupa-alueen nimi: Kivijärvi
Lupatunnus: ML2023:0072
Alueen sijainti ja koko: Inari, 2644,5 ha ha.

Kuvaus hakemuksen mukaisesta toiminnasta

Hakija etsii alueelta molybdeeniä, kuparia, nikkeliä, kultaa sekä harvinaisia maametalleja. Tutkimusmenetelmät ovat tavanomaisia malminetsinnän tutkimusmenetelmiä, kuten geologiset kenttätyöt, pohjamooreenitutkimus, lentogeofysiikka sekä timattikairaus.

Mielipiteet ja muistutukset

Mielipiteet ja muistutukset hakemuksesta voi lähettää 20.11.2023 mennessä lupatunnus mainiten Tukesiin, osoitteeseen PL 66 (Opastinsilta 12B),00521 Helsinki, tai sähköisesti doc- tai rtf-tiedostona osoitteeseen kaivosasiat@tukes.fi

Hakemuksen nähtävilläolo

Hakemusasiakirjat ovat nähtävänä Tukesin internet-sivuilla: <https://tukes.fi/malminetsintaluvat-ja-valtaukset>

Lisätietoja Esa Tuominen puh. 029 5052 018 esa.tuominen@tukes.fi tai kaivosasiat@tukes.fi

Kuulutettu 13.10.2023

Pidetään nähtävänä 20.11.2023 asti.

Tiedoksisaannin katsotaan tapahtuneen seitsemäntenä (7) päivänä kuulutuksen julkaisusta.

MALMINETSINTÄ- LUPAHAKEMUS

HUOM!

Ennen lomakkeen täyttämistä, tutustu erilliseen liitteeseen: [Huomioitavat lain ja asetuksen kohdat](#) (klikkaa linkkiä).

Uusi malminetsintälupahakemus

Jatkoaikahakemus
(valtaus, malminetsintälupa)

Liittyvä lupatunnus

1. Tiedot hakijasta ja tämän edellytyksistä haettavaan toimintaan



1.1 Hakija (ei sivuliike)

Arctic Minerals Exploration AB

1.2 Yhteystiedot (osoite ja puhelinnumero)

Arctic Minerals AB
Köpmangatan 22
831 30 Östersund Edustaja Suomessa:
Kalliolaw Asianajotoimisto Oy Kalliolaw
Attorneys Ltd
Helsinki London Turku
Eteläranta 12, FI-00130 Helsinki, Finland
| Business ID 1621379-9
Mobile +358 50
812 9320
www.kalliolaw.fi

1.3 Kotipaikka

Östersund, Ruotsi

1.4 Sähköposti

risto.pietila@arcticminerals.se

1.5 Y-tunnus

Vat no SE556739671701

1.6 Virkatodistus (liitteenä)

1.7 Kaupparekisteriote (liitteenä)

1.8 Malminetsinnän rahoitus esitettyyn toimintaan

Arctic Minerals AB

1.9 Henkilöstö ja sen asiantuntemus

Risto Pietilä, Exploration Manager, CEO
Krister Söderholm, Director
Peter Walker, Chairman
Professionals in exploration and mine development

2. Alue, sen sijainti ja sen käyttöä mahdollisesti koskevat rajoitukset



2.1 Hakijan ehdotus nimeksi

Kivijärvi

2.2 Hakemusalueen pinta-ala ja sijainti

2644,5 ha, Inari

2.3 Kaavoitustilanne

Ei tiedossa olevaa kaavoitusta

2.4 Luonnonsuojelutilanne

Aluella ei ole luonnonsuojelu- eikä pohjavesilaukeit.

2.5 Muun lainsäädännön rajoitukset

Yleiset tiet, tunnetut muinaismuistokohteet, lähde sekä kaksi pienehköä, erityistä elinympäristökohdetta on jätetty hakemusalueen ulkopuolelle. Samoin osa laajemmista järviolueista.

2.6 Arvio alueella olevista kaivosmineraaleista ja selvitys, mihin arvio perustuu

Alue kuuluu Lapin granuliittiikaareen, josta Myllykoski Oy, Rautaruukki, Outokumpu Oy ovat tehneet poikkeuksellisen kiinnostavia molybdeenihavainoja (lohkareet ja myös kairaukset). Aluella on myös havaintoja kuparista, nikkelistä ja kullasta. Alueelta saatavissa olevien (GTK) aineistojen perusteella on syytä olettaa, että lupahakemuksen kohteena oleva alue on hyvin malmikriittinen ainakin molybdeenin, kuparin, nikkelin, kullan sekä harvinaisten maametallien suhteen.

3. Malminetsintäalueeseen liittyvät asianosaiset ja heidän tietonsa



x

3.1 Malminetsintälupahakemus alueeseen liittyvien asianosaisten ja maanomistajien osalta pyynnöstä toimitetaan erilliset liitteet (Excel-tiedostot). Tiedostoista käy ilmi asianomaisen nimi, osoite, tilarekisterinumero, yksittäisen tilan rajat sekä pinta-ala.



3.2 Muut kuin yksityiset asianosaiset (alueeseen liittyvät elinkeinot ja yhteiset alueet)

Alueen elinkeinot ovat poronhoito ja metsätalous.

4. Selvitys toimintaa koskevista suunnitelmista



4.1 Tutkimusmenetelmät, -välineet ja aikataulu

2024-2025

1. Geologiset kenttätyöt
2. Raskasmineraalinäytteenotto ja pohjamoreenitutkimus
3. Lentogeofysiikka (Drone)

2025-2027

1. Maanpintageofysiikka (IP ja magneettinen).
2. Timanttikairaus

4.2 Kaivannaisjätteen jätehuoltosuunnitelma

Tutkimusten tässä vaiheessa ei synny kaivannaisjätettä.

5. Toiminnan ympäristö- ja muut vaikutukset



5.1 Vaikutukset ympäristön- ja luonnonsuojeluun, vesistöihin, pohjaveteen, ihmiseen ja maa- tai kallioperään

Tutkimusten tässä vaiheessa ympäristövaikutukset rajoittuvat kairauksen mahdollisesti vaatimaan puuston vähäiseen kaatamiseen sekä kulku-urien raivaamiseen. Geofysikaaliset mittaukset aiheuttavat nykyään vain vähäisiä puustovahinkoja jos ollenkaan, koska GPS-paikannus korvaa linjojen avaamisen. Kaikki maastoon liittyvät toimenpiteet tehdään yhteistyössä maanomistajien kanssa. Olemme tiiviisti yhteydessä myös Inarin kuntaan, alueen paliskuntiin (poroisännät), Saamelaisasioita hoitavaan tahoon ja ympäristökeskukseen.

6. Ilmoitus malminetsintäalueelle rakennettavista väliaikaisista rakennelmista



6.1 Hakija ei aio rakentaa malminetsintäalueelle väliaikaisia rakennelmia

6.2 Työstä vastaa

6.3 Rakennelmien tiedot ja sijainti (liite-tiedosto)

6.4 Käyttötarkoitus ja käytön kesto

7. Kaivoslain edellyttämien liitteiden, aineistojen ja selvitysten tarkastuslista



- 7.1 Virkatodistus liitteenä
- 7.2 Kaupparekisteriote liitteenä
- 7.3 Sähköiset paikkatietotiedostot
- 7.3.1 Malminetsintäalue (koko alueen rajat), josta esteet on rajattu pois (kts.liite 1) (MapInfo-tiedosto ETRS-TM35FIN)
- 7.3.2 Yleispiirteinen kartta, joka osoittaa hakemuksen kohteena olevan alueen sijainnin (Pdf-tiedosto ETRS-TM35FIN)
- 7.3.3 Malminetsintäalueetta leikkaavat tilarajat omana tiedostona (ei rajanaapureita) (MapInfo-tiedosto ETRS-TM35FIN)
- 7.3.4 Malminetsintäalueen maanomistajat
(Excel-tiedosto, joka toimitetaan vasta viranomaisen pyynnöstä ennen hakemuksen kuuluttamista.
Malli: <http://www.tukes.fi/fi/Toimialat/Kaivokset/Malminetsintaluvat-ja-jatkoajat/Malminetsintalupa/>)
- 7.4 Selvitys kunnalta hakemuksen kohteena olevasta alueesta ja sen kaavoitustilanteesta, alueen käyttöä koskevista rajoituksista sekä niistä, joiden etua, oikeutta tai velvollisuutta asia saattaa koskea (asianosainen).
(Selvitys voidaan toimittaa myöhemmin, mutta ennen kuin hakemus kuulutetaan)
- 7.5 Kaivannaisjätteen jätehuoltosuunnitelma liitteenä
- 7.6 Kaivannaisjätehuoltosuunnitelma on tehty ympäristönsuojelulain nojalla
- 7.7 Viranomaisen todistukset, rekisteriotteet ja vastaavat asiakirjat, joilla varmennetaan hakemuksessa esitettyjen tietojen sekä säädettyjen vaatimusten huomioon ottaminen
- 7.8 Selvitys rakennelmista malminetsintäalueella ja niiden sijainti liitteenä tai ilmoitus ettei niitä ole
- 7.9 Liitteenä luonnonsuojelulain 65 §:ssä tarkoitettua arvioinnista ja ympäristövaikutusten arviointimenettelystä annetun lain (468/1994) mukainen ympäristövaikutusten arviointiselostus tai Natura-arvio.
- 7.9.1 Liitteenä tarkka tutkimussuunnitelma suojelualueelta, joka sisältää kulku-urat ja yksityiskohtaiset tutkimuskohteet paikkatiedostoina (Tab-tiedosto ETRS-TM35FIN)
- 7.9.2 Tiivistelmä Natura-arviosta ja sen liitteissä esitetyistä tiedoista kuulutusta varten (vain julkiset tiedot)*
- 7.10 Tiivistelmä hakemuksessa ja sen liitteissä esitetyistä tiedoista kuulutusta varten*
- 7.10.1 Tätä malminetsintäluvhakemusta voidaan käyttää kuulutusasiakirjana, eikä erillistä tiivistelmää hakemuksesta toimiteta
- 7.11 Merkinnät hakemustietojen julkisuudesta*
- 7.12 Hakemukseen liittyviä yhteisiä alueita**

*) Luvan hakijan tulee ilmoittaa lupahakemuksen toimittamisen yhteydessä perusteltu käsityksensä siitä, miltä osin lupahakemus tai sen liitteet sisältävät viranomaisten toiminnan julkisuudesta annetun lain (621/1999) tai muun lainsäädännön mukaan salassa pidettäviä tietoja. Hakijan tulee mahdollisuuksien mukaan toimittaa hakemuksen yhteydessä yleisluontoinen yhteenveto 1 momentissa tarkoitetuista hakemuksen tiedoista, joita voidaan esittää yleisölle.

**) Jos kaivoslain 34 §:n mukainen hakemus koskee yhteisalueissa (758/1989) tarkoitettua yhteistä aluetta tai yhteismetsälaissa (109/2003) tarkoitettua yhteismetsää, hakemukseen on liitettävä sellainen selvitys, joka on tarpeen tiedoksiannon toimittamiseksi yhteisen alueen tai yhteismetsän osakaskunnalle. Vna (391/2012)

8. Vakuus malminetsintälupaa varten

8.1 Hakijan ehdotus vakuudeksi hakemuksessa esitetylle toiminnalle ja perustelut

Viranomaisen niin vaatiessa asetamme vakuuden ohjeen mukaisesti.

9. Malminetsintäluvan jälkitoimenpiteet

9.1 Selvitys jälkitoimenpiteistä malminetsintälupa-alueella toiminnan lopettamisen jälkeen

Malminetsintäluvan päättyessä suoritamme katselmuksen maanomistajien ja muiden asianosaisten kanssa.

JATKOAIKAHAKEMUS

(Tämä osa koskee edellisten lisäksi vain valtauksien ja malminetsintälupien jatkoaikahakemuksia)

10. Malminetsintäluvan voimassaolon edellytykset



10.1 Selvitys malminetsinnän tehokkuudesta, tehdyistä toimenpiteistä, tuloksista ja kustannuksista

10.2 Selvitys esiintymän hyödyntämismahdollisuuksista ja jatkotutkimusten tarpeellisuudesta

10.3 Perustelut alueen rajaukselle

11. Lisätietoja



11.1 Lisätietoja malminetsintälupaa varten

Projekti selvittää kaikki vahinkotilanteet yhdessä maanomistajien ja muiden edellämainittujen asianosaisten kanssa.

12. Lomakkeen lähettäminen

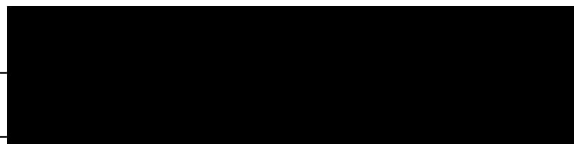
Voit tulostaa ja tallentaa lomakkeen itsellesi ao. painikkeiden avulla.

Lomake lähetetään sähköisesti Tukesiin **Tallenna ja lähetä lomake** -painiketta painamalla; ohjelma pyytää sinua ensin tallentamaan lomakkeen jonka jälkeen sen voi lähettää oman tietokoneesi sähköpostiohjelmalla Tukesiin.

Voit lähettää lomakkeen myös itse suoraan osoitteeseen: kaivosasiat@tukes.fi.

Allekirjoitus

Nimenselvennys



HUOM!

Muistithan ennen lomakkeen täyttämistä tutustua erilliseen liitteeseen: [Huomioitavat lain ja asetuksen kohdat](#) (klikkaa linkkiä).

Jotta hakemus saa kaivoslain (621/2011) 32 §:n mukaisen etuoikeuden kohteelle, on kaikki kaikkiin kohtiin vastattava ja kaivoslain 34§:n edellyttämällä tavalla, 7 § JA 9 §:n esteet huomioiden. Vastaa kaikkiin kohtiin ja POISTA ESTEET ALUERAJAUKSESTA.

Turvallisuus ja kemikaalivirasto
Valtakatu 2
96100 Rovaniemi

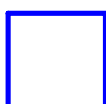
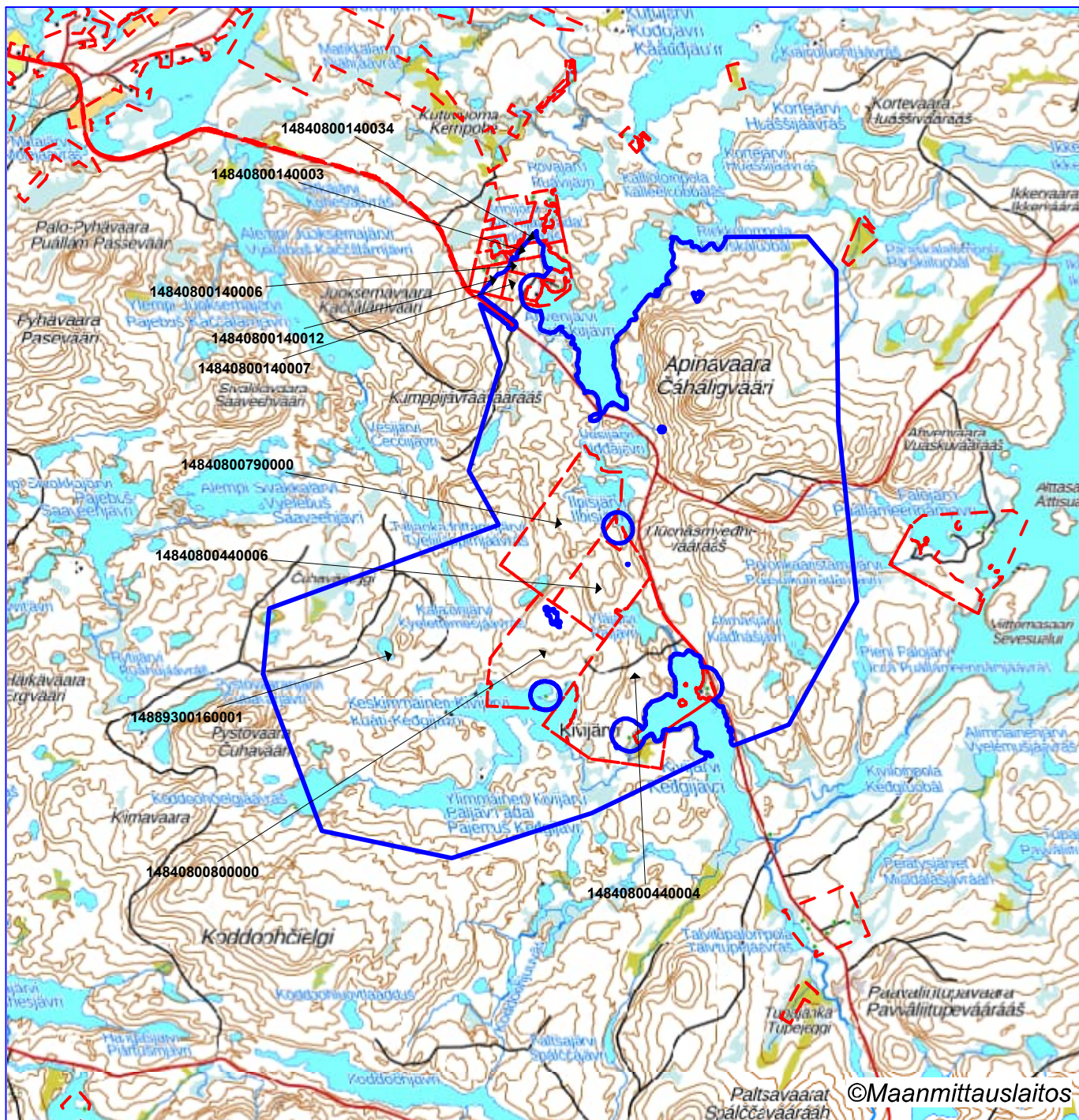
Lisätietoja malminetsilupa-alueen hakemukseen

Koska haettu alue (Kivijärvi) sijaitsee saamelaisten kotiseutualueella, kolttala-alueella ja poronhoitoalueella, huomioimme alueen erityispiirteet seuraavasti:

- 1) Tulemme kertomaan avoimesti tutkimussunnitelmistamme (menetelmät, laitteet, ajankohdat ym.) kaivoslain **37 §:n** ja **38 §:n** mukaisesti ja keskustelemme eri asianosaisten kanssa. Tavoitteenamme on olla heikentämättä millään tavalla saamelaisten, kolttien tai poronhoidosta elinkeinonsa saavien ihmisten edellytyksiä harjoittaa perinteisiä elinkeinojaan tai kehittää saamelais/kolttakulttuuria.
- 2) Pyrimme sopimaan tutkimusten ajankohdista edellä mainittujen asianosaisten kanssa siten, että toimintamme ei heikentäisi olennaisesti kolttien elinolosuhteita ja mahdollisuuksia harjoittaa elinkeinoja kolttala-alueella.
- 3) Tiedossamme ei ole sellaisia muita alueen käyttömuotoja, jotka voisivat aiheuttaa merkittäviä esteitä edellä mainittuihin elinkeinoin tai kulttuuriperintöön yhteisvaikutuksen muodossa.

Olemme valmiit 38 §:n mukaiseen yhteistyöhön/neuvotteluihin lainkohdassa mainittujen asianosaisten kanssa.

Lisätietoja:
Risto Pietilä
Toimitusjohtaja, malminetsintäpäällikkö
Arctic Minerals AB
risto.pietila@arcticminerals.se
+358-400 293 217



Malminetsintälupahakemusalue



Kiinteistörajat

Mittakaava 1:65 000

Arctic Minerals Exploration Oy
Kivijärvi
ML2023:0072

tukes
Turvallisuus- ja kemikaalivirasto