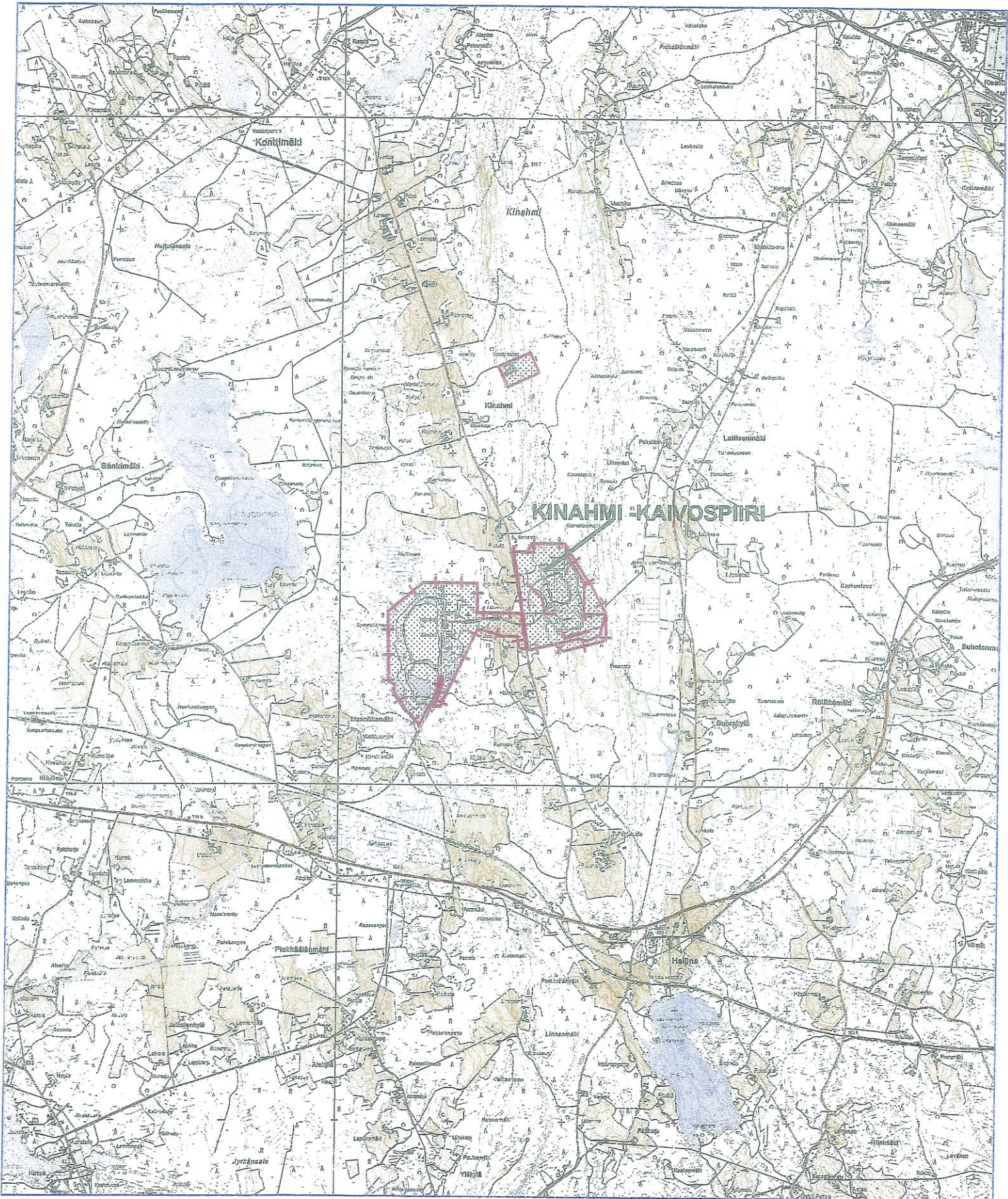


SURPAC - SP Minerals Oy Ab

Kaivosto
2299

KINAHMI -KAIVOSPIIRI



VALITUSOSOITUS

Valitusviranomainen

Päätökseen saa hakea muutosta valittamalla sille hallinto-oikeudelle, jonka tuomiopiirissä pääosa tässä päätöksessä tarkoitettusta alueesta sijaitsee. Toimivaltainen hallinto-oikeus on mainittu valitusosoituksen lopussa. Valituskirjelmä osoitetaan valitusviranomaiselle ja se on toimitettava valitusajassa hallinto-oikeuden kirjaamoon.

Valitusaika

Määräaika valituksen tekemiseen on kolmekymmentä (30) päivää tämän päätöksen antopäivästä sitä määräaikaan lukematta. **Valitusaika päättyy 10.2.2014.**

Valitusoikeus

Päätöksestä voivat valittaa ne, joiden etua, oikeutta tai velvollisuutta asia saattaa koskea, sekä vaikutusalueella ympäristön-, terveyden- tai luonnonsuojelun taikka asuinympäristön viihtyisyyden edistämiseksi toimivat rekisteröidyt yhdistykset tai säätiöt, asianomaiset kunnat, elinkeino-, liikenne- ja ympäristökeskukset ja muut asiassa yleistä etua valvovat viranomaiset, saamelaiskäräjät sillä perusteella, että luvassa tarkoitettu toiminta heikentää saamelaisten oikeutta alkuperäiskansana ylläpitää ja kehittää omaa kieltään ja kulttuuriaan ja kolttien kyläkokous sillä perusteella, että luvassa tarkoitettu toiminta heikentää kolttia-alueella kolttien elinolosuhteita ja mahdollisuuksia harjoittaa elinkeinoja.

Valituksen sisältö

Valituskirjelmässä on ilmoitettava

- päätös, johon haetaan muutosta
- miltä kohdin päätökseen haetaan muutosta ja mitä muutoksia siihen vaaditaan tehtäväksi
- perusteet, joilla muutosta vaaditaan
- valittajan nimi ja kotikunta
- postiosoite ja puhelinnumero, joihin asiaa koskevat ilmoitukset valittajalle voidaan toimittaa

Jos valittajan puhevaltaa käyttää hänen laillinen edustajansa tai asiamiehensä tai jos valituksen laatijana on joku muu henkilö, valituskirjelmässä on ilmoitettava myös tämän nimi ja kotikunta.

Valittajan, laillisen edustajan tai asiamiehen on allekirjoitettava valituskirjelmä, ellei valituskirjelmää toimiteta sähköisesti (telekopiona tai sähköpostilla).

Valituksen liitteet

Valituskirjelmään on liitettävä

- päätös, johon haetaan muutosta valittamalla, alkuperäisenä tai jäljennöksenä
- asiakirjat, joihin valittaja vetoaa vaatimuksensa tueksi, jollei niitä ole jo aikaisemmin toimitettu viranomaiselle
- asiamiehen valtakirja

Valituskirjelmän toimittaminen perille

Valituskirjelmän voi viedä valittaja itse tai hänen valtuuttamansa asiamies. Valituskirjelmä liitteineen voidaan myös lähettää postitse, telekopiona tai sähköpostilla. Postiin valituskirjelmä on jätettävä niin ajoissa, että se ehtii perille valitusajan viimeisenä päivänä ennen aukioloajan päättymistä. Hallinto-oikeudessa kirjaamon aukioloaika on klo 8.00 – 16.15. Sähköisesti (telekopiona tai sähköpostilla) toimitetun valituskirjelmän on oltava toimitettu niin, että se on käytettävissä vastaanottolaitteessa tai tietojärjestelmässä määräajan viimeisenä päivänä ennen virka-ajan päättymistä.

Valittajalta peritään hallinto-oikeudessa **oikeudenkäyntimaksu** 97 euroa. Tuomioistuinten ja eräiden oikeushallintoviranomaisten suoritteista perittävistä maksuista annetussa laissa (701/1993) on erikseen säädetty eräistä tapauksista, joissa maksua ei peritä.

Toimivaltaisen hallinto-oikeuden yhteystiedot muutoksenhakua varten:

Kuopion hallinto-oikeus

www.oikeus.fi/hao/kuopio

Puijonkatu 29 2. krs

70100 Kuopio

(PL 1744, 70101 Kuopio)

029 56 42500

Telekopio 029 56 42501

kuopio.hao(at)oikeus.fi



SIBELCO
NORDIC

MAANOMISTAJAT KINAHMI LAAJENNUS
Kaivospiiri nro: 2299

Päiv. 17.10.2013 / MH5

Kaikki tilat sijaitsevat Kuopionkunnan (297) , Kaarastahden kylässä (495)

Alue	Pinta-ala (ha)	Nykyinen käyttöluokka	Haettu muutos	Maanomistajat	Osoite	Kiint. Nro:	Tilan nimi	Perustelut laajenukselle
21A	0,75	Apualue	Käyttöalue	Sibelco Nordic	Mikkelaänkallio 3, 02770 Espoo	7:45	Suoja-alue	Käyttöalue
21B	0,5	Apualue	Käyttöalue	Sibelco Nordic	Mikkelaänkallio 3, 02770 Espoo	5:34	Keinala	Käyttöalue
21C	1,05	Apualue	Käyttöalue	Sibelco Nordic	Mikkelaänkallio 3, 02770 Espoo	5:21	Mäenselkä	Käyttöalue
21D	1,81	Apualue	Käyttöalue	Sibelco Nordic	Mikkelaänkallio 3, 02770 Espoo	5:34	Keinala	Käyttöalue
22A	1,39	Apualue	Käyttöalue	Pirinen, Pekka Henrik	Kinahmintie 256, 73350 HALUNA	5:30	Kinahmi	Käyttöalue
23A	0,54	Apualue	Käyttöalue	Heikkinen, Martti Ehnari Heikknen, Selja Sinikka	Kinahmintie 318, 73350 HALUNA	7:34	Heikkilä	Käyttöalue
21E	0,02	Ei kaivospiirissä	Käyttöalue	Sibelco Nordic	Mikkelaänkallio 3, 02770 Espoo	7:34	Keinala	Käyttöalue
23B	1,32	Ei kaivospiirissä	Käyttöalue	Pasanen, Pentti Sakari	Laitsemmäki 510a, 73320 NIISIÄ	7:40	Rinne	Käyttöalue
21F	0,75	Ei kaivospiirissä	Apualue	Sibelco Nordic	Mikkelaänkallio 3, 02770 Espoo	5:34	Keinala	Suojapuusto ja maisemansuojelu
22B	1,39	Ei kaivospiirissä	Apualue	Pirinen, Pekka Henrik	Kinahmintie 256, 73350 HALUNA	5:30	Kinahmi	Suojapuusto ja maisemansuojelu
22C	0,26	Ei kaivospiirissä	Apualue	Nylund, Karl Veli Juhani, oik omist: Pasanen, Pentti Sakari	Ei tiedossa (Kiinteistöetöjärjestelmä)	5:15	Hiekkala	Suojapuusto ja maisemansuojelu
23C	2,03	Ei kaivospiirissä	Apualue		Laitsemmäki 510a, 73320 NIISIÄ	7:40	Rinne	Suojapuusto ja maisemansuojelu
24A	0,27	Ei kaivospiirissä	Apualue	Keinänen, Ari Vilho Mikael Keinänen, Jarmo Janne Tapi Keinänen, Raimo Ensio Keinänen, Tero Ilpo Kristian Keinänen, Timo Alpo Tapan	Kinahmintie 377, 73350 HALUNA Kinahmintie 362, 73350 HALUNA Kinahmintie 362, 73350 HALUNA Atrakselantie 775, 71490 AIRAKSELA Kinahmintie 362, 73350 HALUNA	7:16	Ylämäkelä	Suojapuusto ja maisemansuojelu