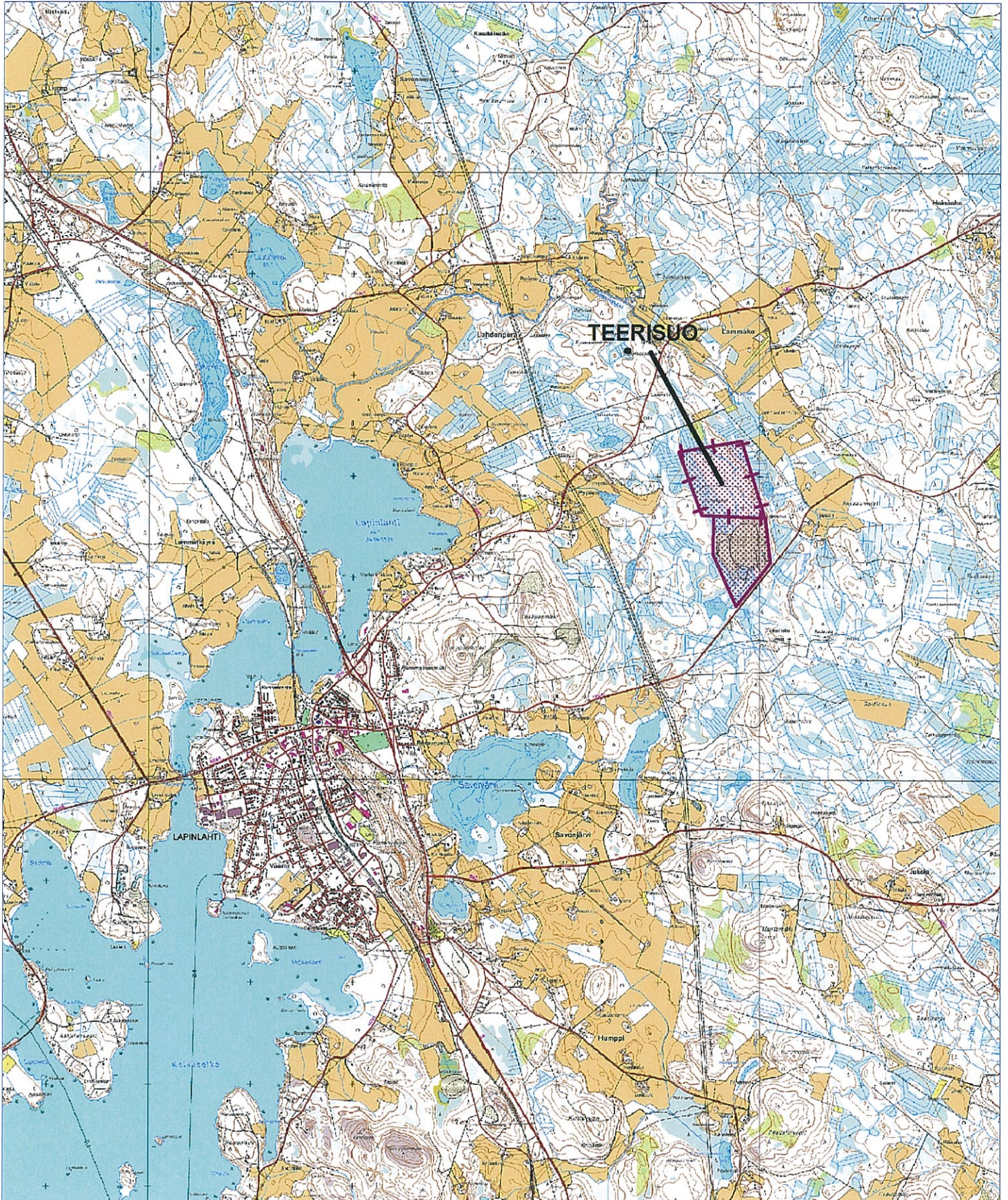
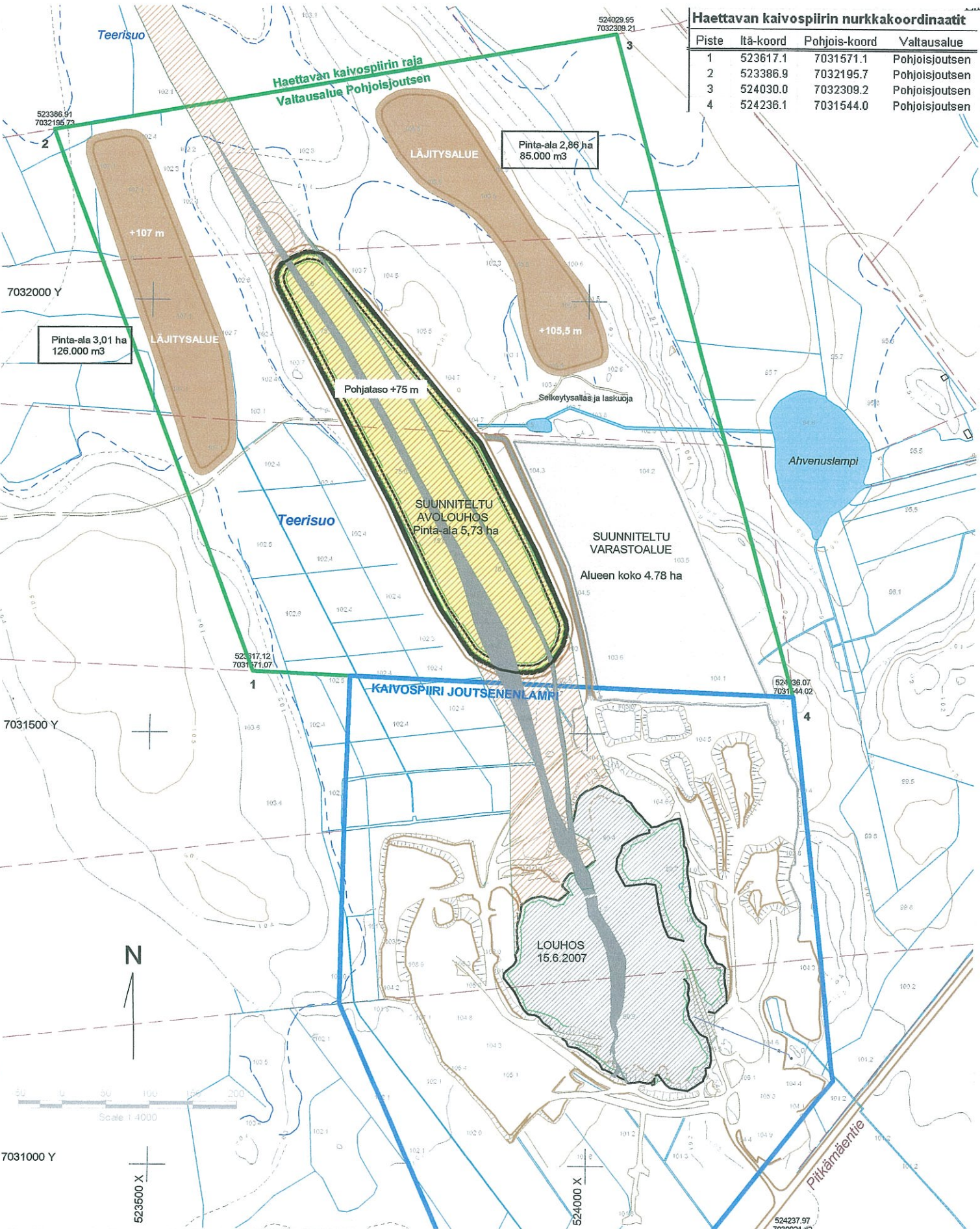


# TEERISUO -KAIVOSPIIRI



### Haettavan kaivospiirin nurkkakoordinaatit

Piste	Itä-koord	Pohjois-koord	Valtausalue
1	523617.1	7031571.1	Pohjoisjoutsen
2	523386.9	7032195.7	Pohjoisjoutsen
3	524030.0	7032309.2	Pohjoisjoutsen
4	524236.1	7031544.0	Pohjoisjoutsen



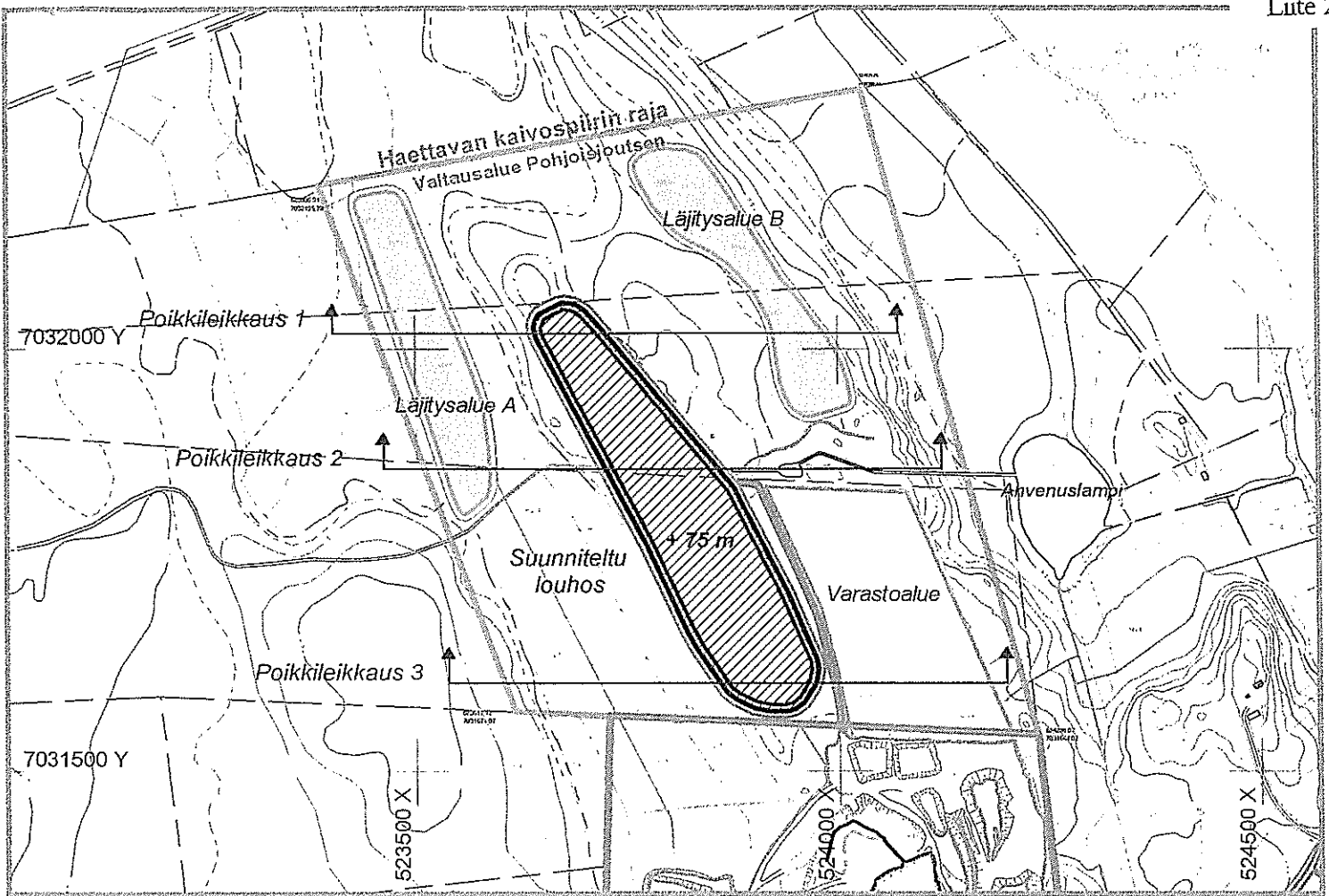
LOUHOKSEN YLAREUNA	PTS-SUUNNITELMA	KAIVOSPIIRI	LOUHOS	SUUNNITELTU LOUHOS
LOUHOKSEN ALAREUNA	KASAN YLAREUNA	MALMIN KONTAKTI	MALMIKIVI	SUUNNITELTU LÄJITYSALUE
SUO TAI KOSTEIKKO	KASAN ALAREUNA	HAETTAVAN KAIVOSPIIRIN RAJA	SIVUKIVI	KAIRAUSSUOIKKILAIKAUS

Nordkalk  
 FIN-21600 Parainen  
 Työ n:o TE-104-001

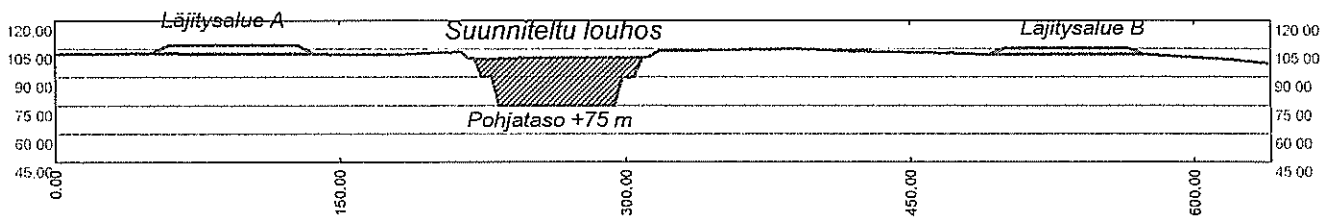
Geologa ja suunnittelu:	Björn Fellman	20.9.2007
Louhosmittaukset	A. Kapiainen	15.6.2007
Editointi ja tulostus:	Raimo Kallio	11.11.2007

### Lapinlahti, haettava kaivospiiri Teerisuo

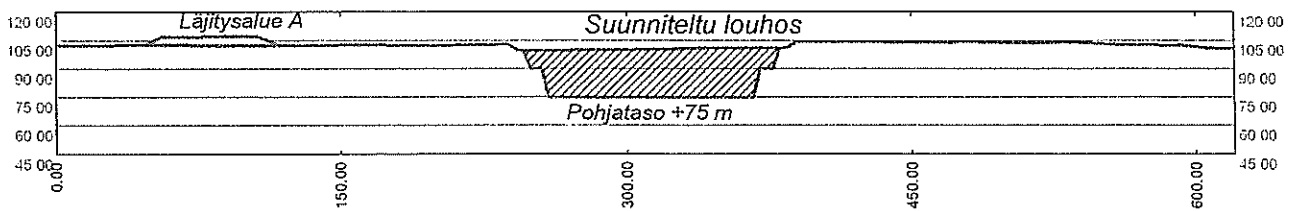
Käyttösuunnitelmakartta ja nykyinen Joutsenenlammen kaivospiiri- ja louhosalue



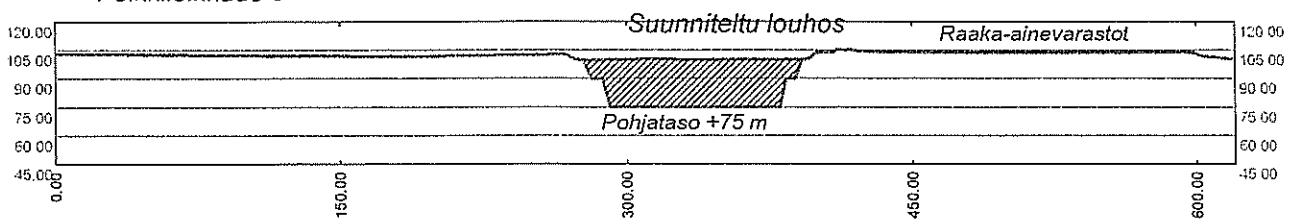
Poikkileikkaus 1



Poikkileikkaus 2



Poikkileikkaus 3



Geologa ja suunnittelu:	Björn Fellman	20.9.2007	Lapinlahti, haettava kaivospiiri Teerisuo Käyttösuunnitelma ja poikkileikkaukset 1 - 3 Poikkileikkausten mittakaava 1:4000
Louhosmittaukset	A. Kapiainen	15.6.2007	
Editointi ja tulostus:	Raimo Kallio	6.11.2007	