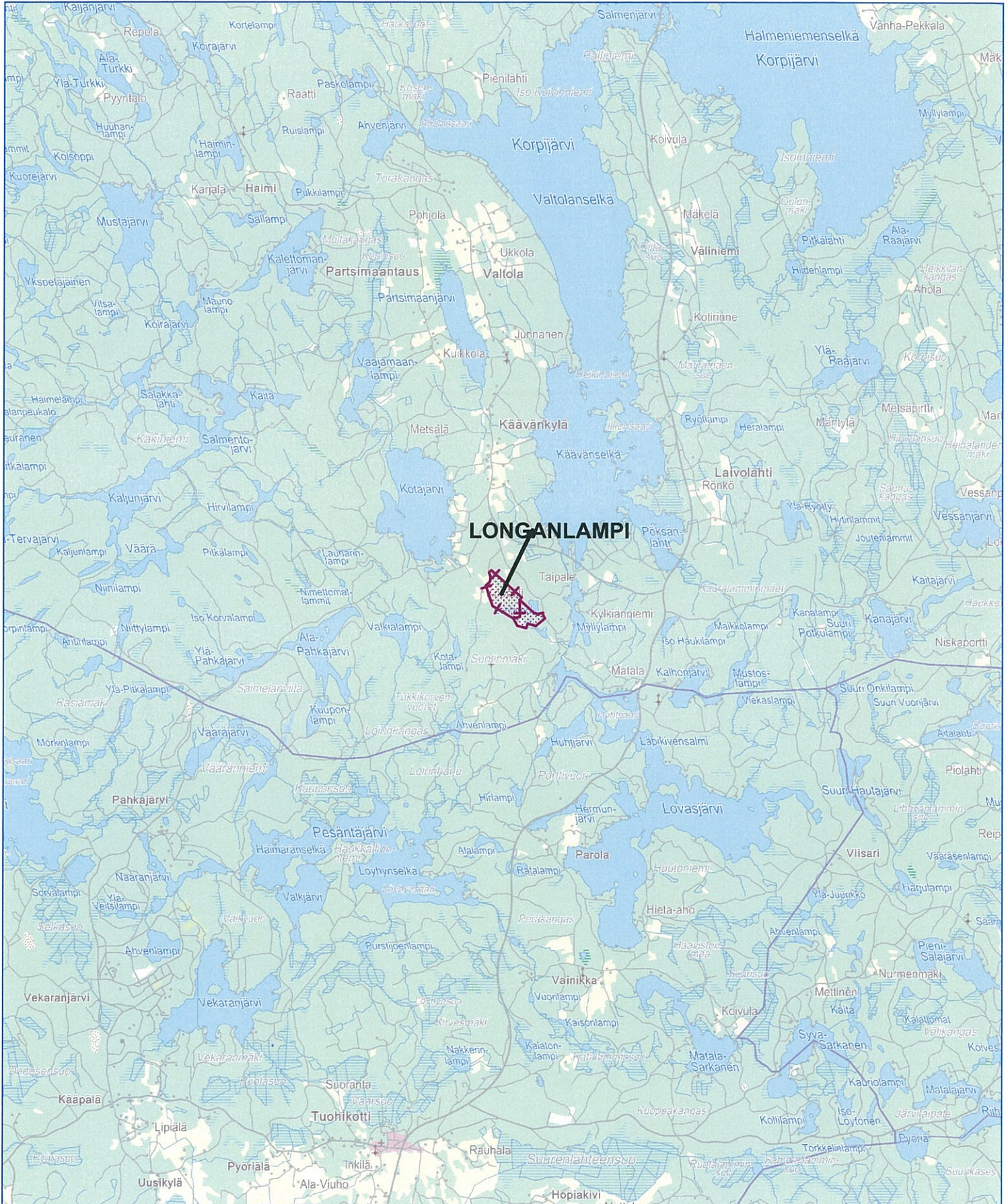
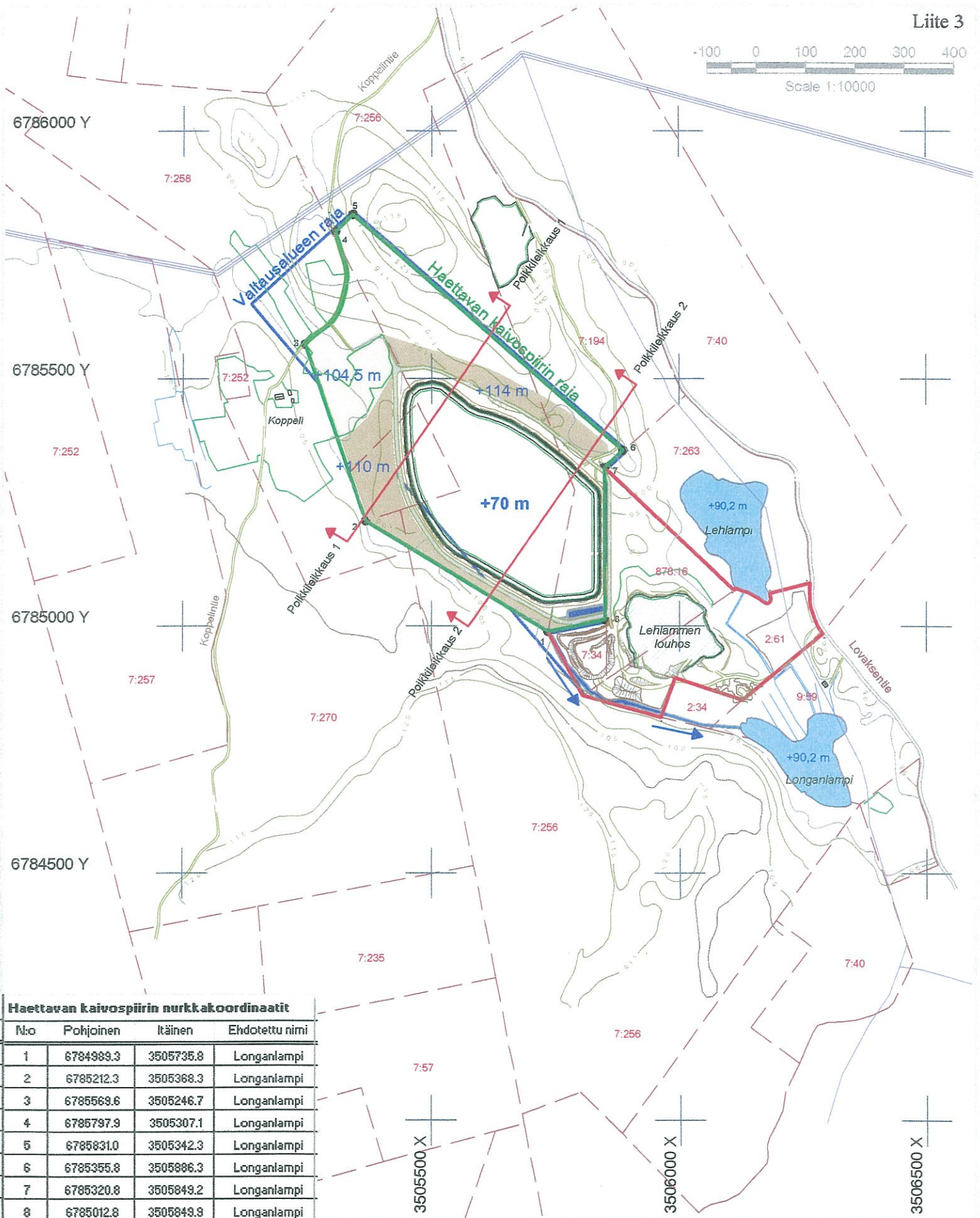


LONGANLAMPI -KAIVOSPIIRI





Haettavan kaivospiirin nurkkakoordinaatit

No	Pohjoinen	Itäinen	Ehdotettu nimi
1	6784989.3	3505735.8	Longanlampi
2	6785212.3	3505368.3	Longanlampi
3	6785569.6	3505246.7	Longanlampi
4	6785797.9	3505307.1	Longanlampi
5	6785831.0	3505342.3	Longanlampi
6	6785355.8	3505886.3	Longanlampi
7	6785320.8	3505849.2	Longanlampi
8	6785012.8	3505849.8	Longanlampi



Haettava kaivospiiri

Varastoalue



Louhosalueelle tehtävä tie



Suunniteltu louhos



Kaivospiiri Lehlampi



Läjitys- ja suojavallialue



Selkeytysallas ja laskuoja



Lehlampen louhos



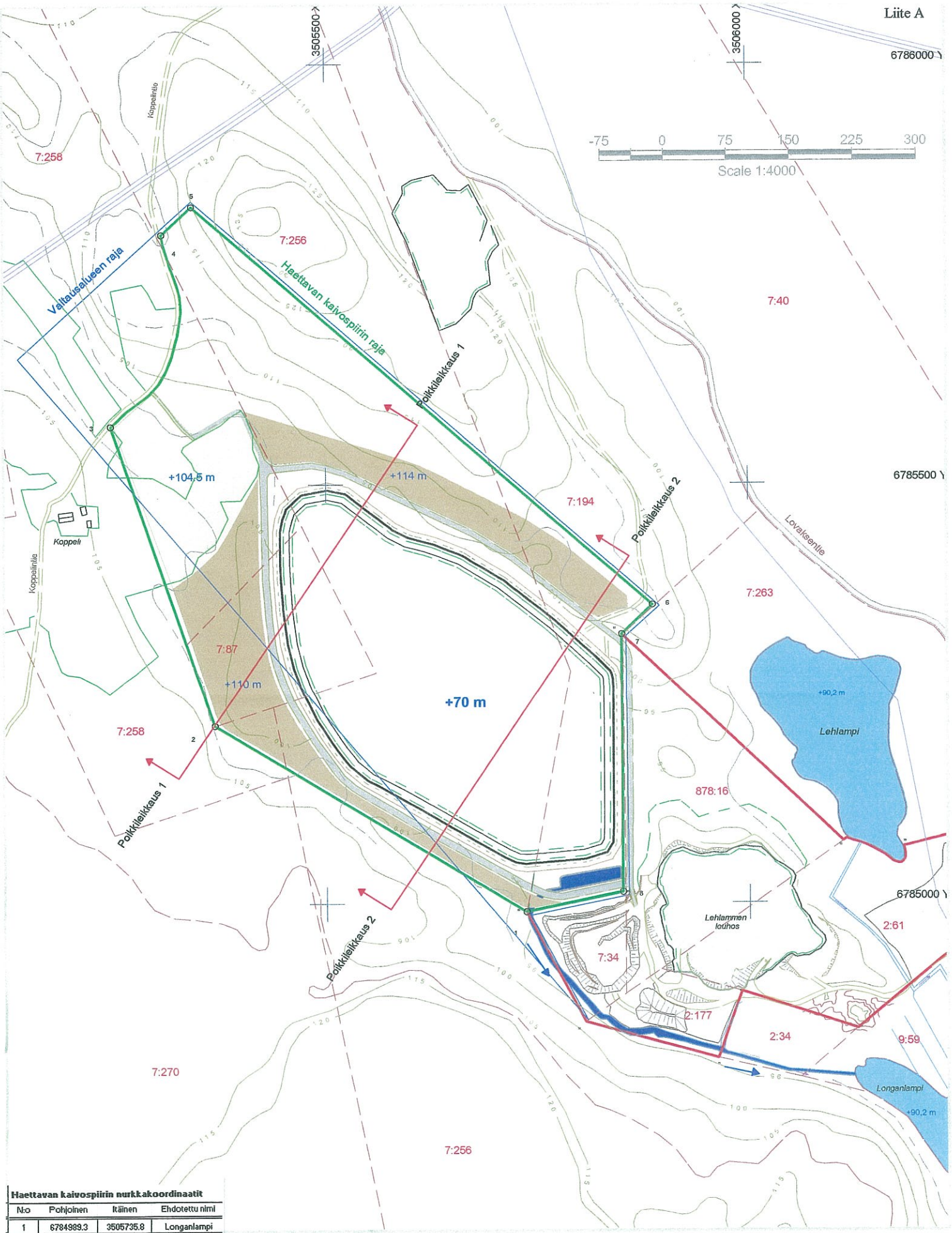
Työ n:o MH-104-003

Suunnittelu:	Jan Hakala	29.9.2008
Geologia:	Björn Fellman	12.9.2008
Editointi:	R. Kallio	7.10.2008

Mäntyharju, käyttösuunnitelmapaketti 1:10 000

Käyttösuunnitelma haettavalle kaivospiirille

Karttalehden numero 3132 02



Haettavan kaivospiirin nurkakoordinaatit

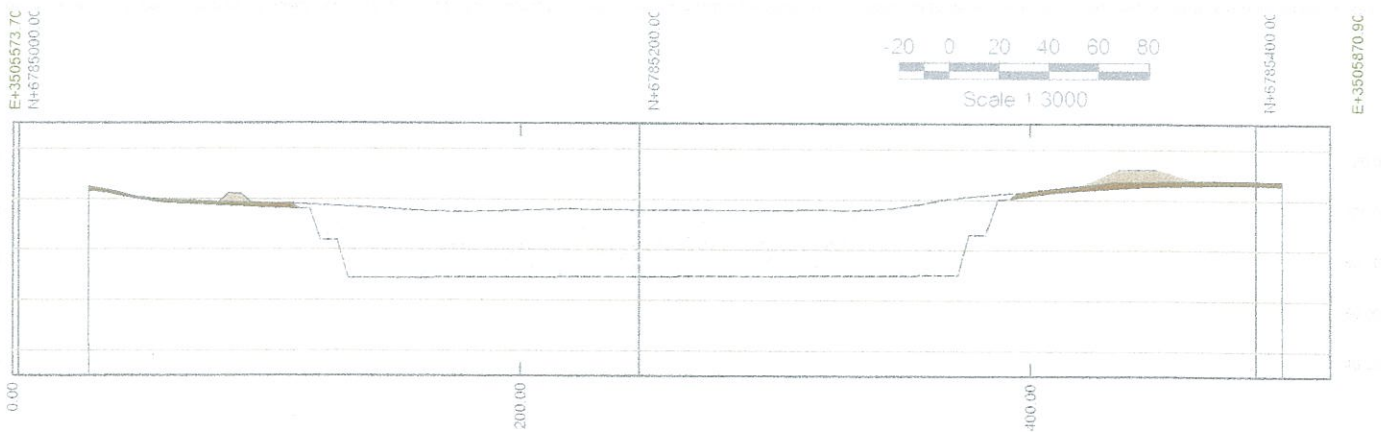
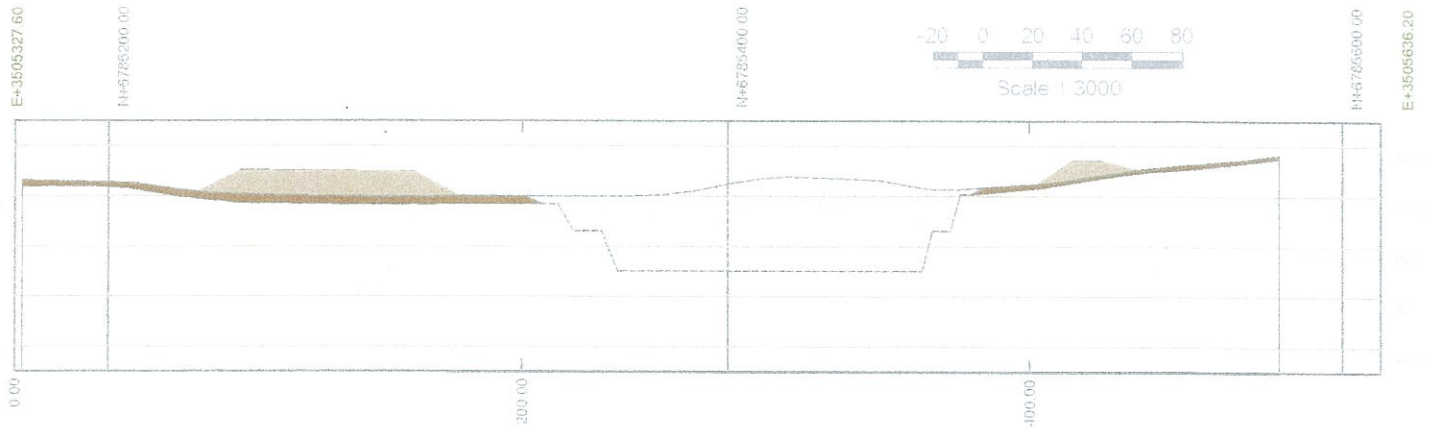
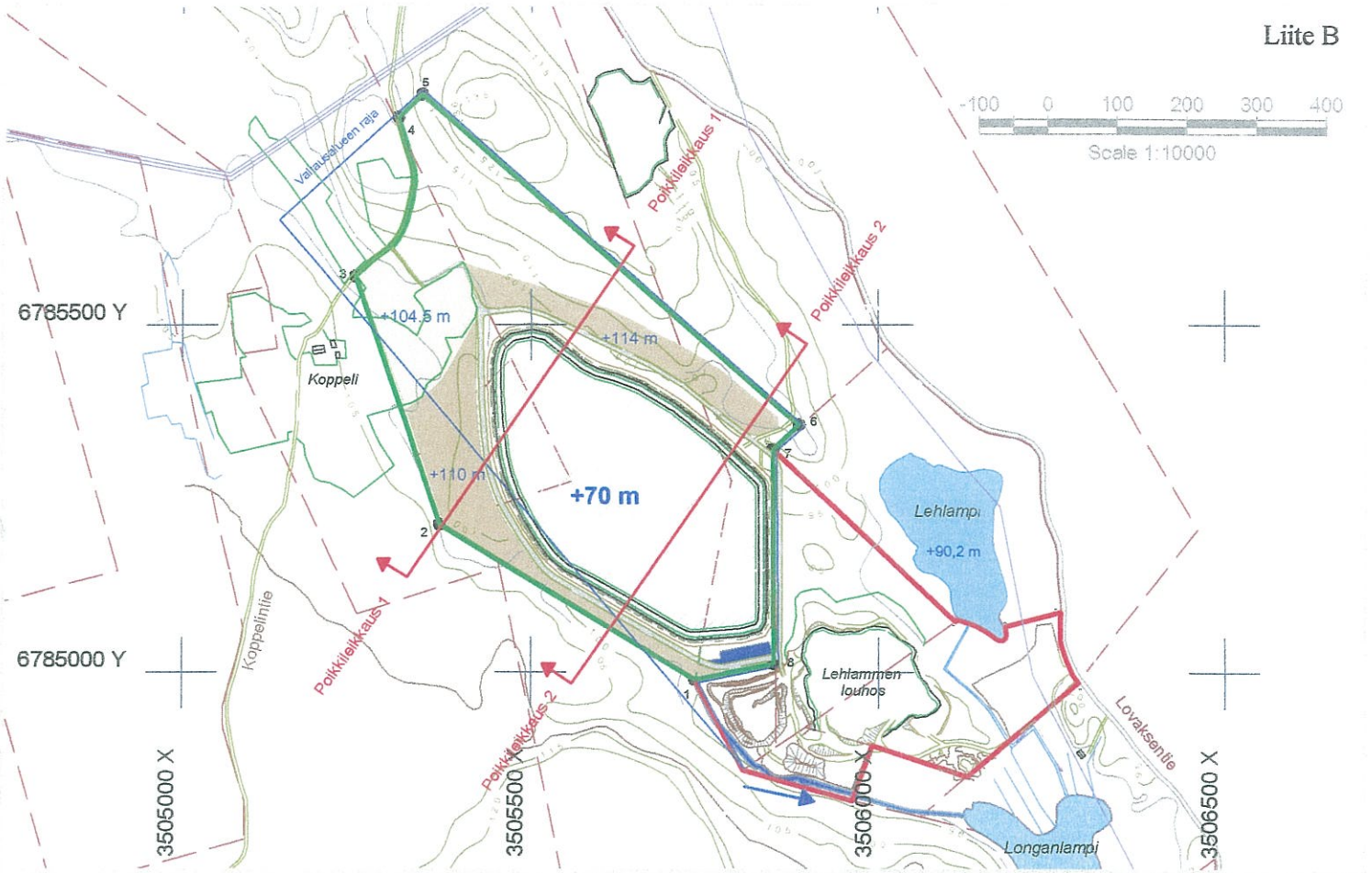
N:o	Pohjoinen	Itäinen	Ehdotettu nimi
1	6784989.3	3505735.8	Longanlampi
2	6785212.3	3505368.3	Longanlampi
3	6785583.6	3505248.7	Longanlampi
4	6785797.9	3505307.1	Longanlampi
5	6785831.0	3505342.3	Longanlampi
6	6785355.8	3505886.3	Longanlampi
7	6785320.8	3505849.2	Longanlampi
8	6785012.8	3505849.9	Longanlampi

- Haettava kaivospiiri
- Kaivospiiri Lehlampi
- Varastoalue
- Läjitys- ja suojavallialue
- Louhosalueelle tehtävä tie
- Selkeytysallas ja laskuoja
- Suunniteltu louhos
- Lehlammen louhos

Nordkalk
 Työ n:o MH-104-003

Suunnittelu:	Jan Hakala	29.9.2008
Geologia:	Björn Fellman	12.9.2008
Editointi:	R. Kallio	7.10.2008

Mäntyharju, käyttösuunnitelmapaketti 1:4000
 Käyttösuunnitelma haettavalle kaivospiirille
 Karttalehden numero 3132 02



Haettava kaivospiiri	Varastoalue	Louhosalueelle tehtävä tie	Suunniteltu louhos
Kaivospiiri Lehlampi	Läjitys- ja suojavallialue	Irtomaakerros	

Nordkalk

Työ n:o MH-104-003

Suunnittelu:	Jan Hakala	29.9.2008
Geologia:	Björn Fellman	12.9.2008
Editointi:	R. Kallio	7.10.2008

Mäntyharju, haettava kaivospiirialue Longanlampi
 Käyttösuunnitelma ja louhosalueen poikkileikkaukset 1 - 2
 Poikkileikkausten mittakaava 1:3000