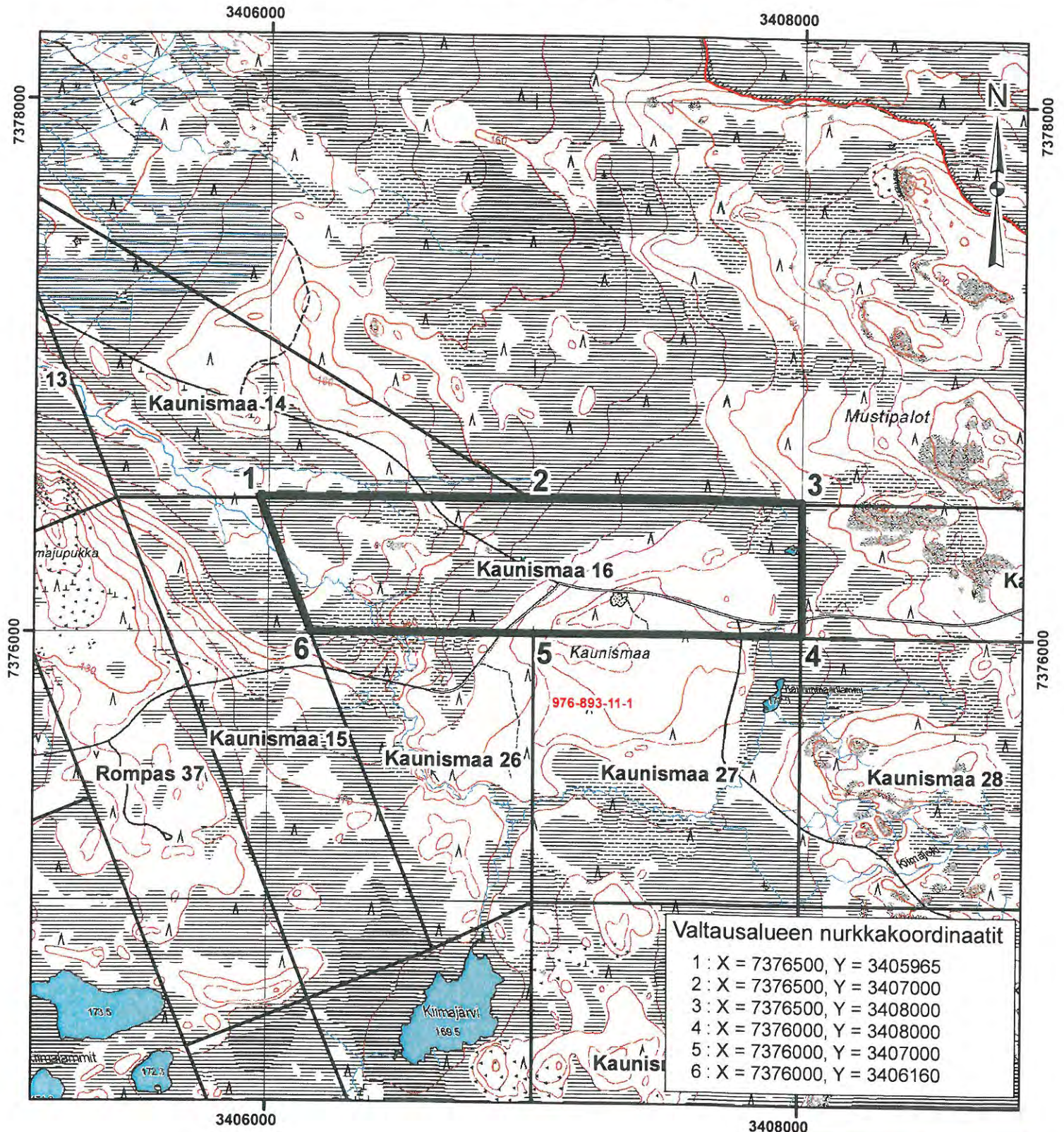


Kaunismaa 16



Kaunismaa 16

Pinta-ala : 96,91 ha

Liite 2 valtaushakemukseen



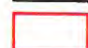
Kaunismaa (1 - 48)

15.10.2009

0 0,5 1 Kilometri

1 : 20 000

Karttaprojektio : KKJ3

-  Valtausalue
-  Muut valtausalueet
-  Tilan raja

TEM

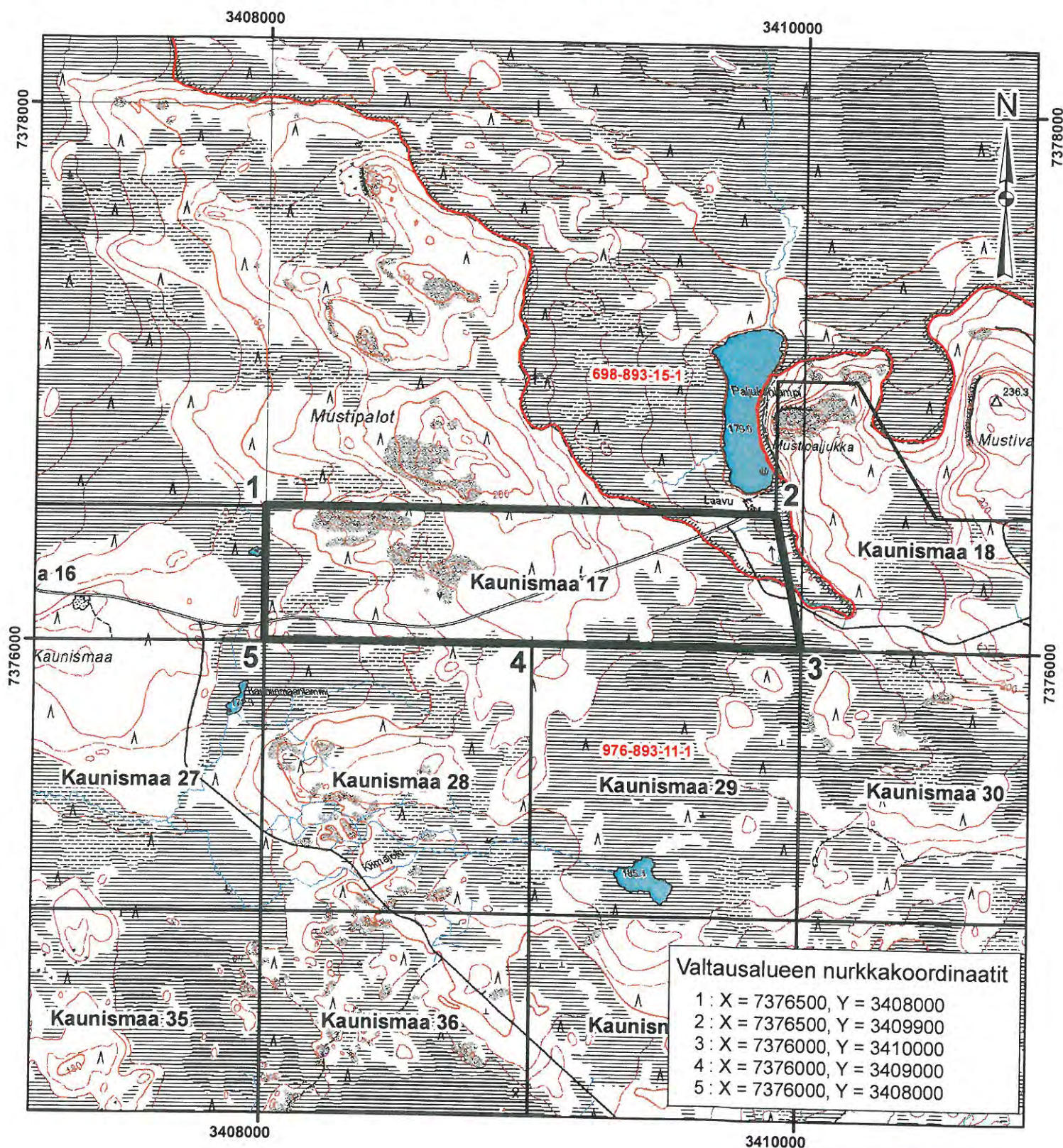
30. 10. 2009


AREVA

AREVA Resources Finland Oy

08.10.2009

Kaunismaa 17



Kaunismaa 17

Pinta-ala : 97,5 ha

Liite 2 valtaushakemukseen




Kaunismaa (1 - 48)

15.10.2009

0 0,5 1 Kilometri

1 : 20 000

Karttaprojektio : KJK3

-  Valtausalue
-  Muut valtausalueet
-  Tilan raja

TEM

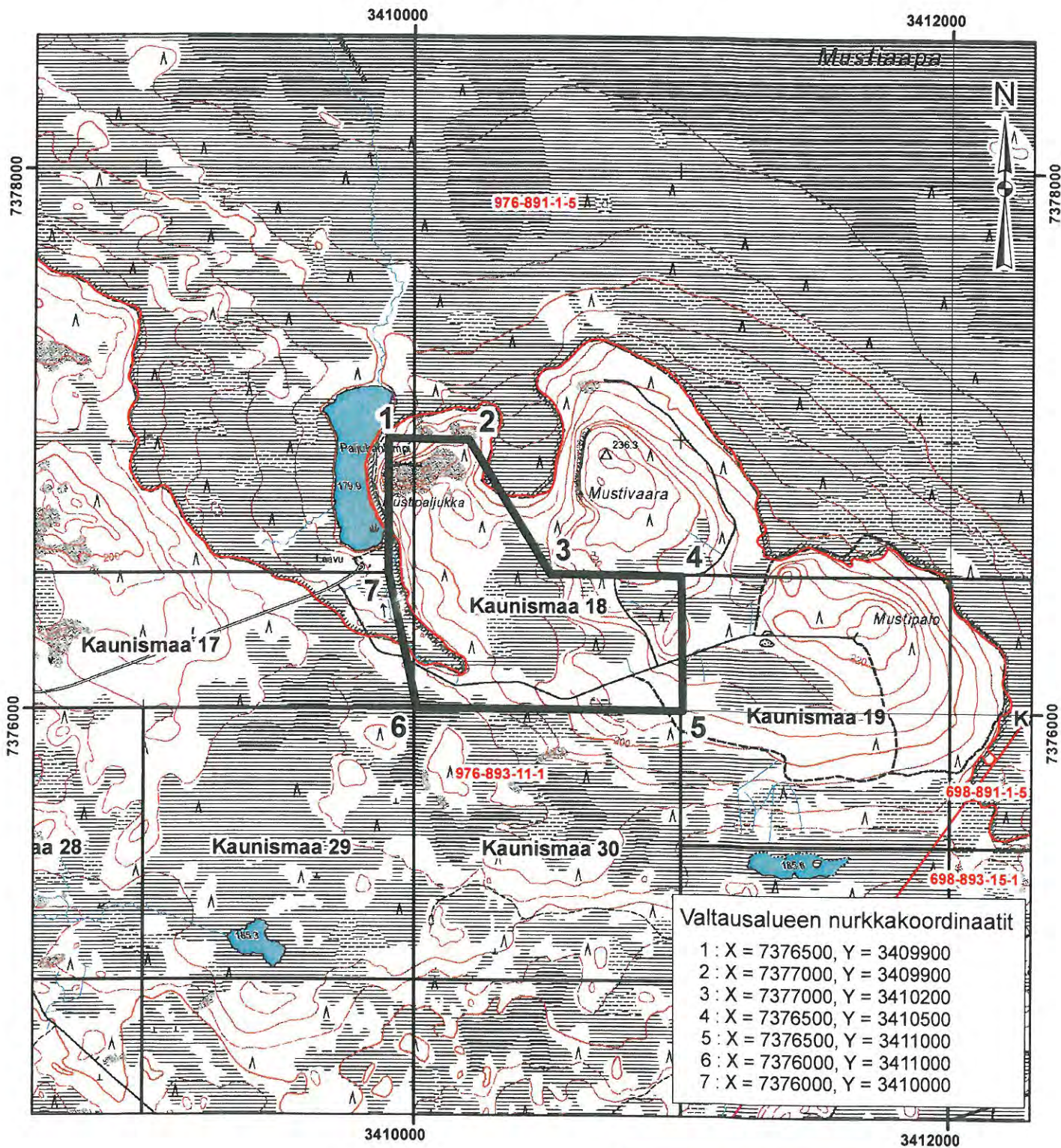
30. 10. 2009


AREVA

AREVA Resources Finland Oy

08.10.2009

Kaunismaa 18



Kaunismaa 18

Pinta-ala : 75 ha

Liite 2 valtaushakemukseen

Kaunismaa (1 - 48)

15.10.2009

0 0,5 1 Kilometri

1 : 20 000

Karttaprojektio : KKJ3

TEM

30. 10. 2009



Valtausalue



Muut valtausalueet



Tilan raja

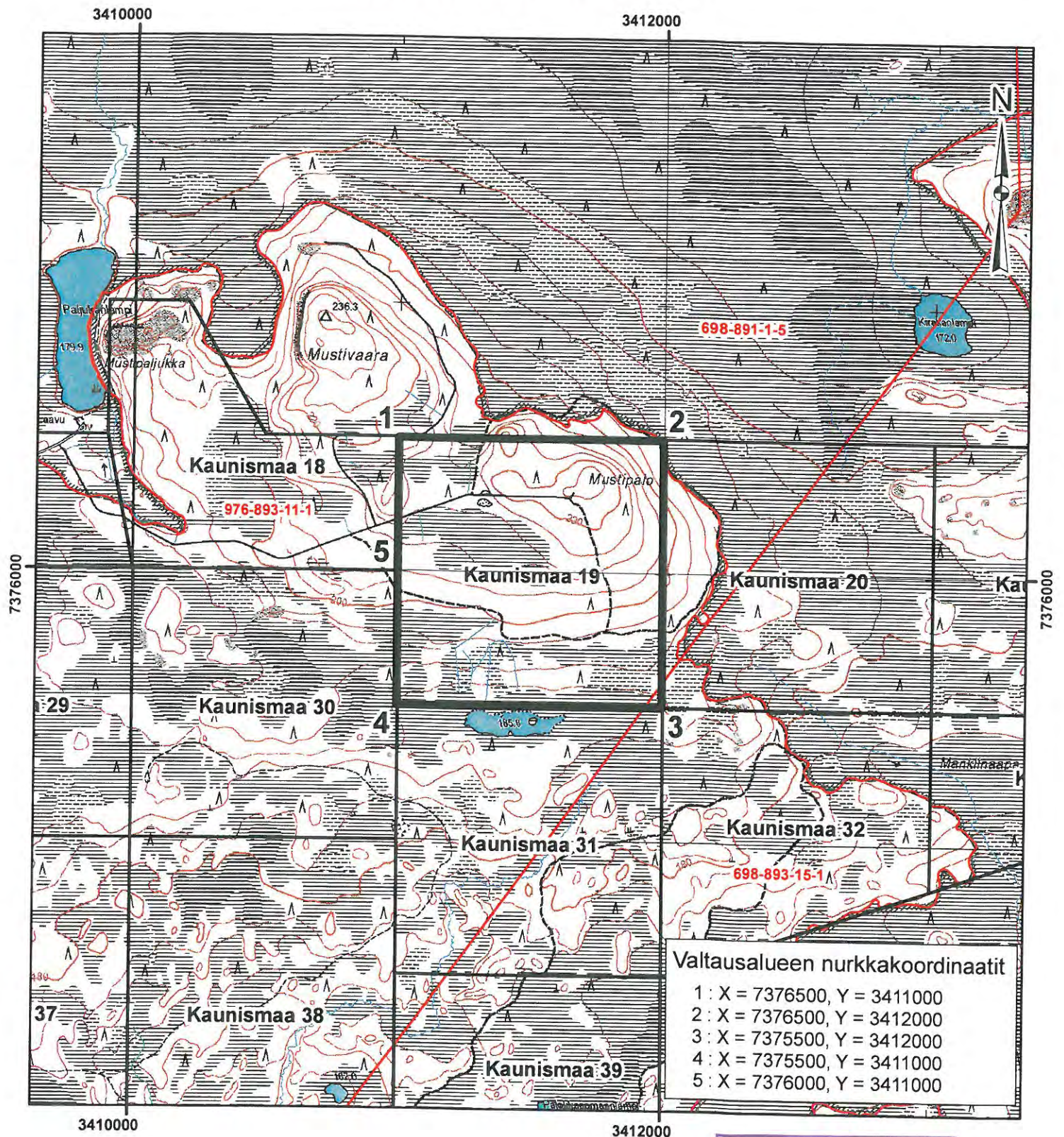


AREVA

AREVA Resources Finland Oy

08.10.2009

Kaunismaa 19



Kaunismaa 19

Pinta-ala : 100 ha

Liite 2 valtaushakemukseen

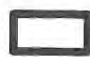
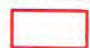
Kaunismaa (1 - 48)

15.10.2009

0 0,5 1 Kilometri

1 : 20 000

Karttaprojektio : KKKJ3

-  Valtausalue
-  Muut valtausalueet
-  Tilan raja

TEM

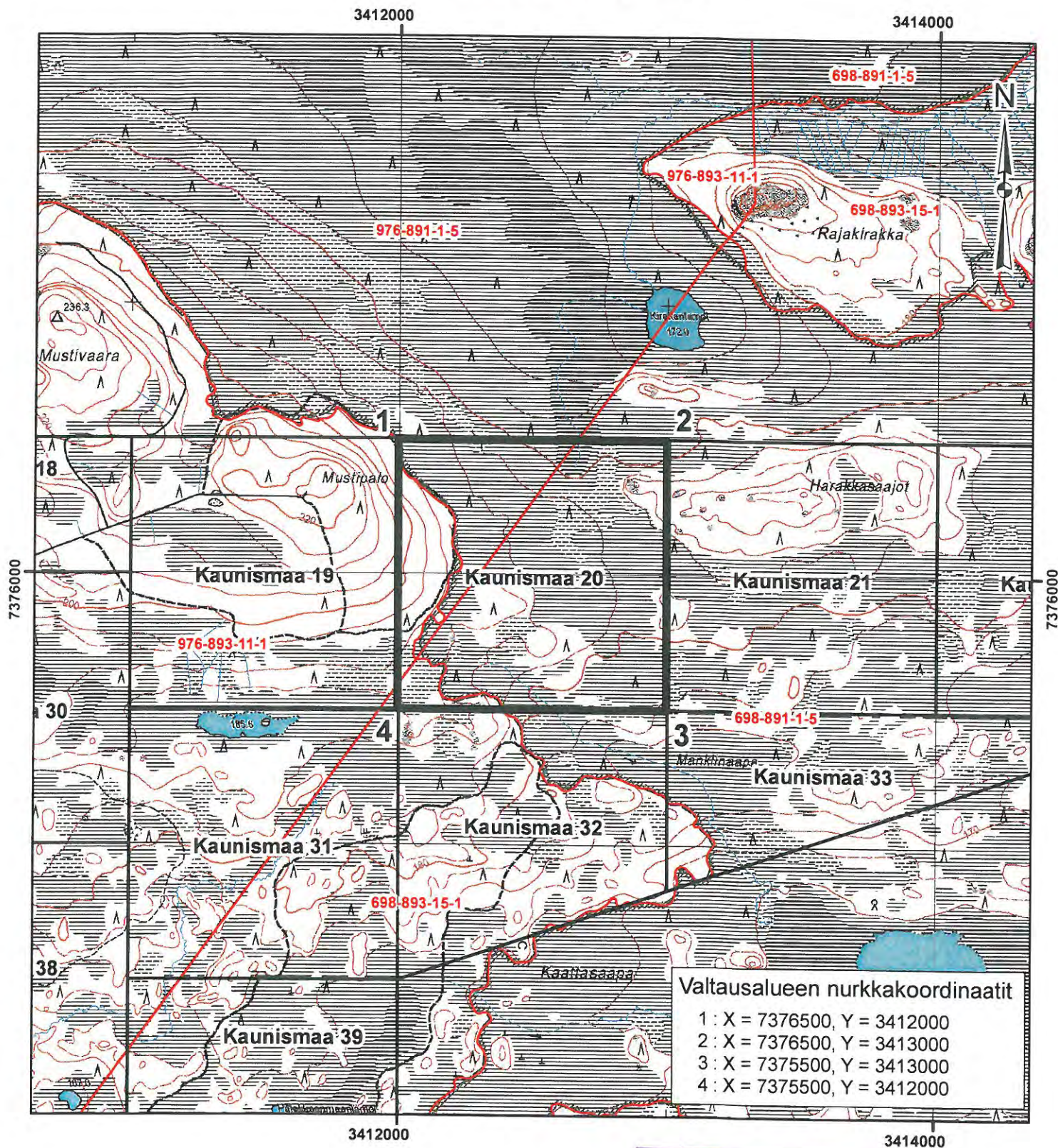
30. 10. 2009


AREVA

AREVA Resources Finland Oy

08.10.2009

Kaunismaa 20



Kaunismaa 20

Pinta-ala : 100 ha

Liite 2 valtaushakemukseen
Kaunismaa (1 - 48)

15.10.2009

0 0,5 1 Kilometri

1 : 20 000

Karttaprojektio : KKKJ3

- Valtausalue
- Muut valtausalueet
- Tilan raja

TEM

30. 10. 2009

AREVA

AREVA Resources Finland Oy

08.10.2009