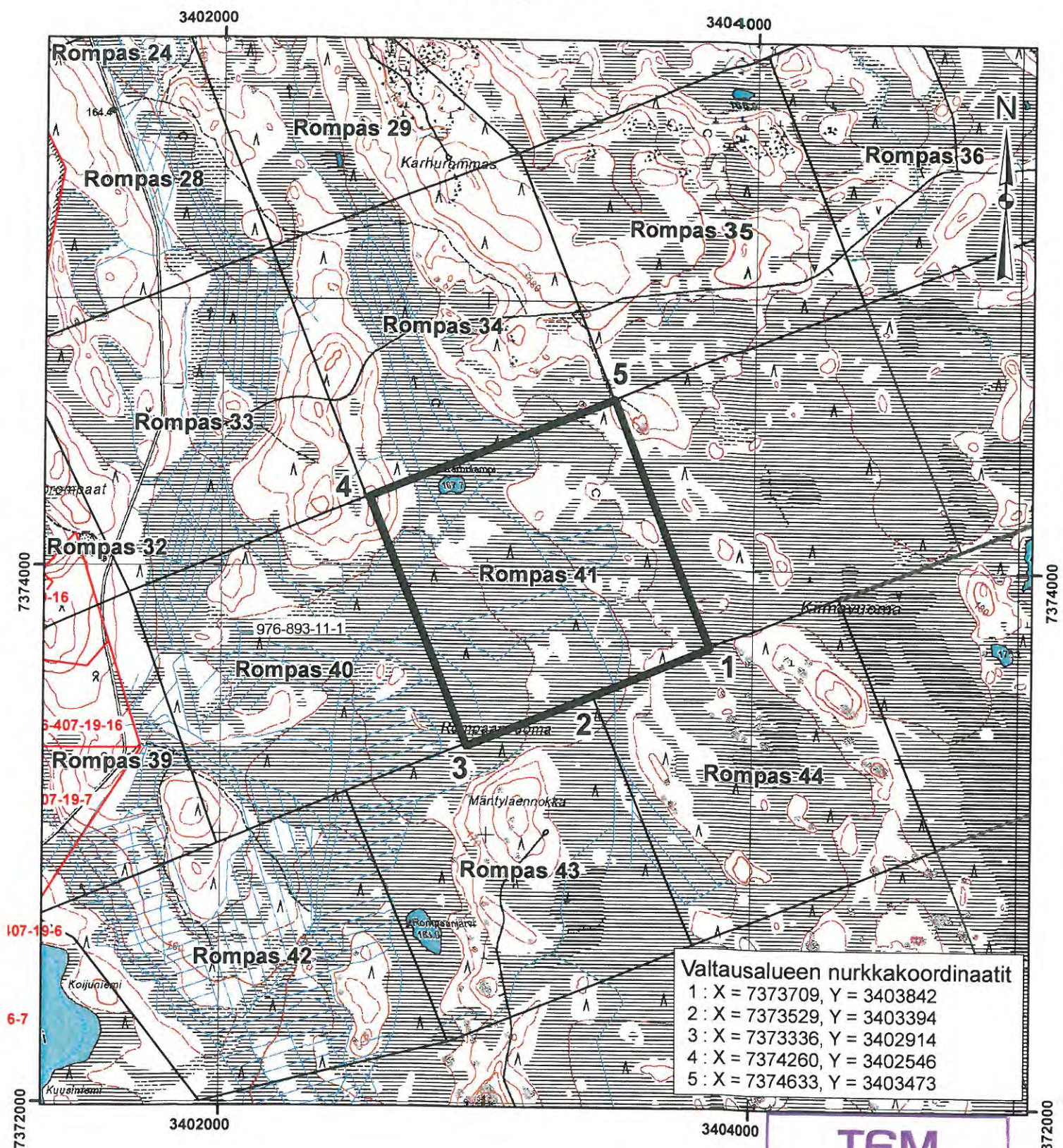


Rompas 41



Rompas 41

Pinta-ala : 99,45 ha

Liite 2 valtaushakemukseen

Rompas (1 - 46)

15.10.2009

0 0,5 1 Kilometri

1 : 20 000

Karttaprojektio : KKJ3

☐ Valtausalue
☐ Muut_valtausalueet
☒ Tilan_raja

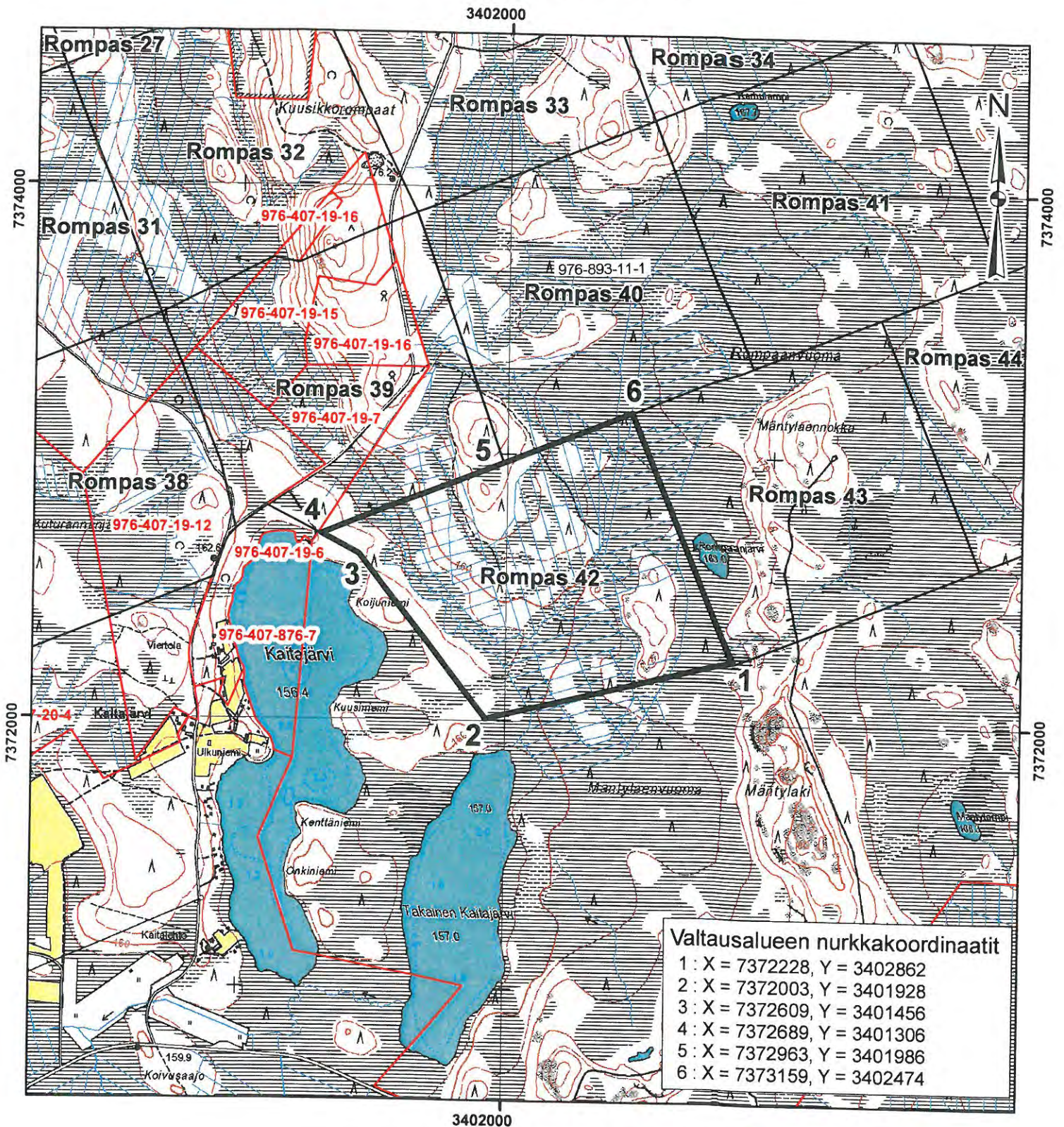
TEM
15. 10. 2009



AREVA Resources Finland Oy

08.10.2009

Rompas 42



Rompas 42

Pinta-ala : 99,91 ha

Liite 2 valtaushakemukseen

Rompas (1 - 46)

15.10.2009

0 0,5 1 Kilometri

1 : 20 000

Kartaprojektio : KKJ3

- Valtausalue
- Muut_valtausalueet
- Tilan_raja

TEM

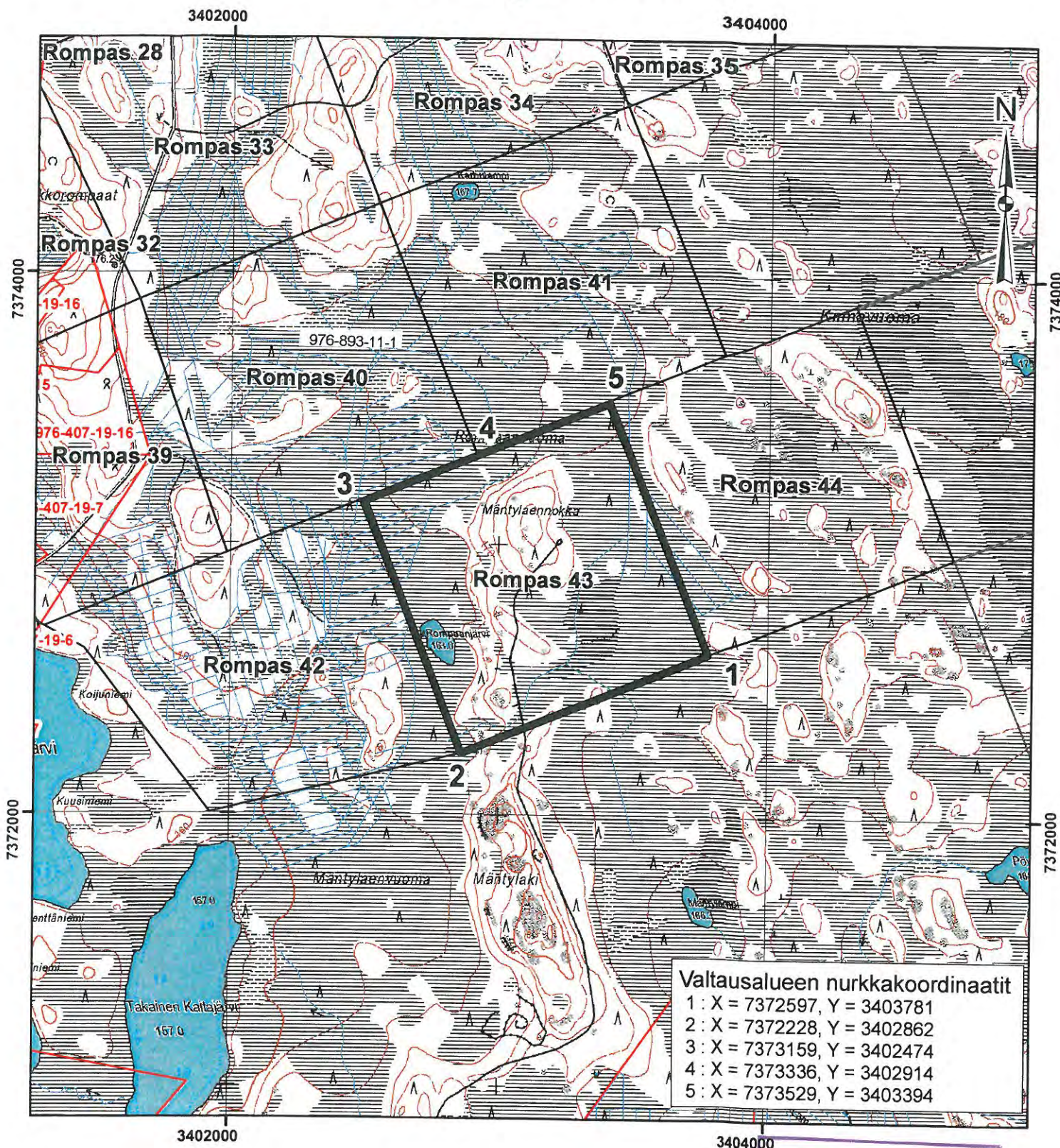
15. 10. 2009

AREVA

AREVA Resources Finland Oy

08.10.2009

Rompas 43



Rompas 43

Pinta-ala : 99,96 ha

Liite 2 valtaushakemukseen




Rompas (1 - 46)

15.10.2009

0 0,5 1 Kilometri

1 : 20 000

Karttaprojektio : KKJ3

-  Valtausalue
-  Muut_valtausalueet
-  Tilan_raja

TEM

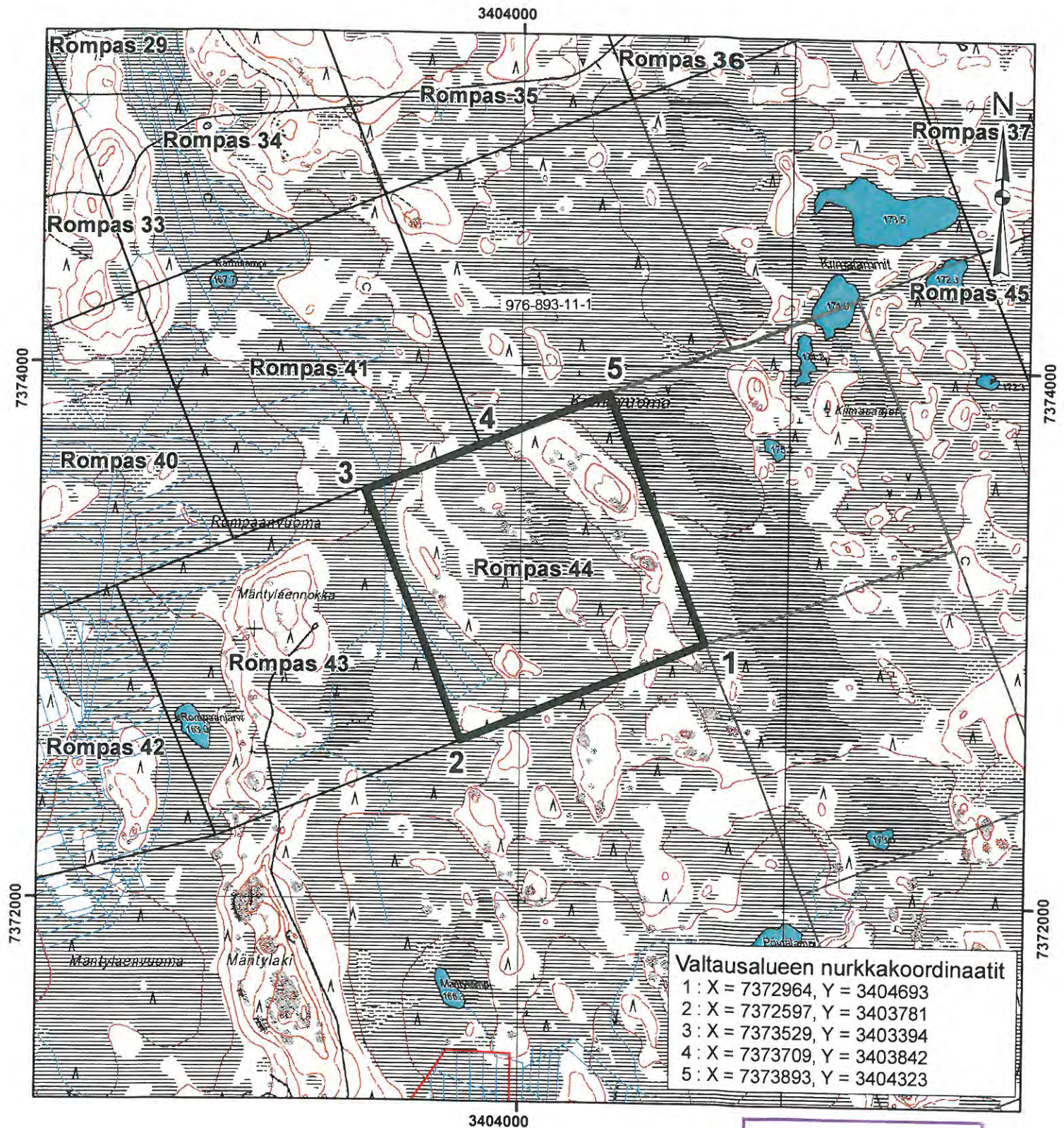
15. 10. 2009

AREVA

AREVA Resources Finland Oy

08.10.2009

Rompas 44



Rompas 44

Pinta-ala : 99,86 ha

Liite 2 valtaushakemukseen




Rompas (1 - 46)

15.10.2009

0 0,5 1 Kilometri

1 : 20 000

Karttaprojektio : KKKJ3

-  Valtausalue
-  Muut_valtausalueet
-  Tilan_raja

TEM

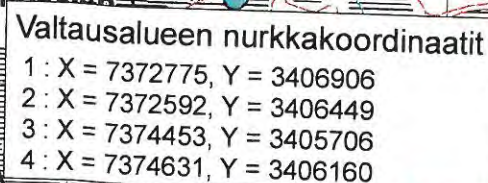
15. 10. 2009


AREVA

AREVA Resources Finland Oy

08.10.2009

3406000

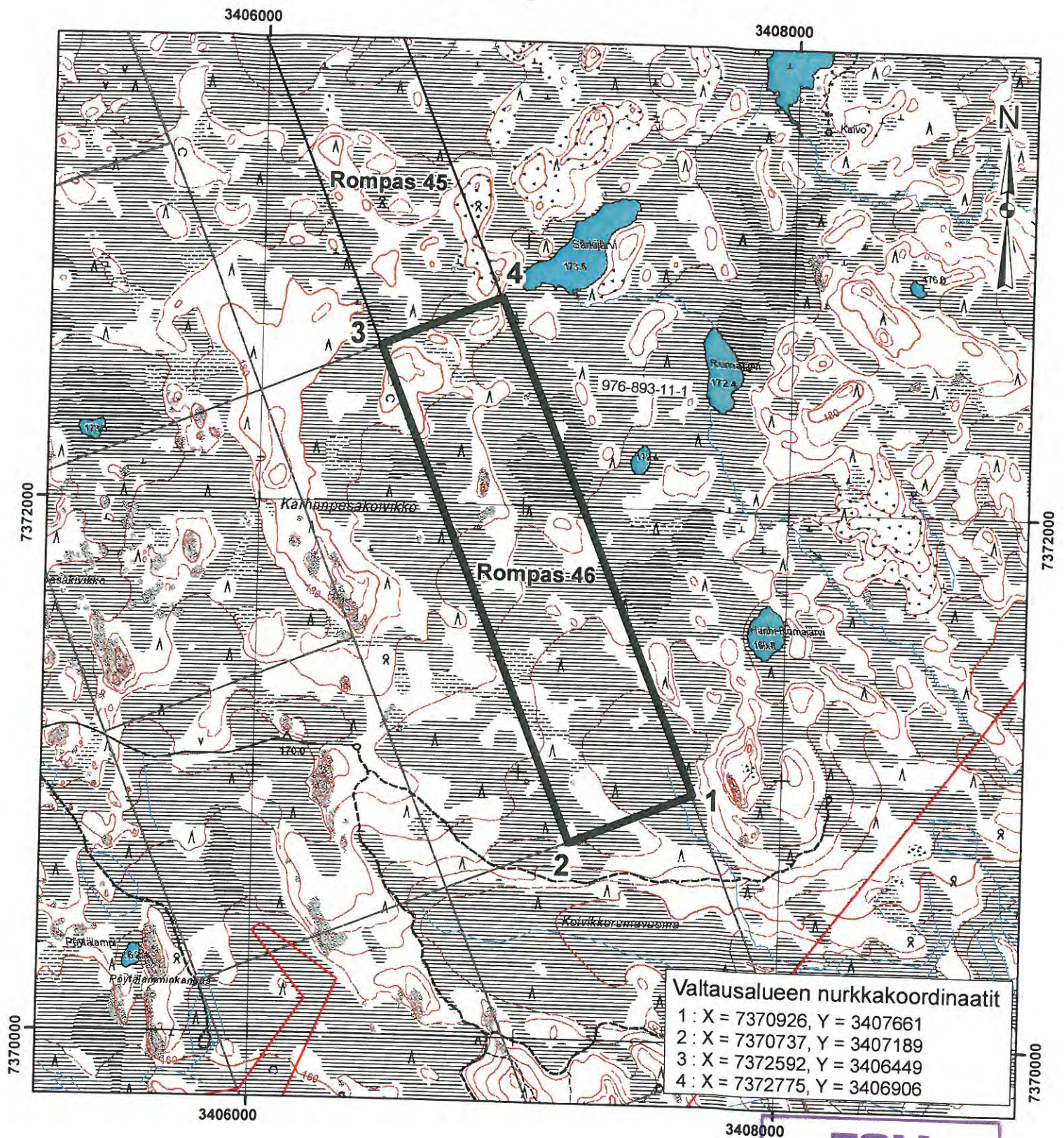


Karttaprojektio : KKJ3



08.10.2009

Rompas 46



Valtausalueen nurkkakoordinaatit

- 1: X = 7370926, Y = 3407661
- 2: X = 7370737, Y = 3407189
- 3: X = 7372592, Y = 3406449
- 4: X = 7372775, Y = 3406906




Rompas 46

Pinta-ala : 99,90 ha

Liite 2 valtaushakemukseen

Rompas (1 - 46)

15.10.2009

-  Valtausalue
-  Muut_valtausalueet
-  Tilan_raja

0 0,5 1 Kilometri

1 : 20 000

Karttaprojektio : KKJ3

TEM

15. 10. 2009


AREVA

AREVA Resources Finland Oy

08.10.2009