

KUULUTUS

Turvallisuus- ja kemikaalivirasto (Tukes) on kaivoslain (621/2011) 180.1 §:n ja 67 §:n mukaisesti päättänyt 12.5.2015 valtausoikeuksien raukeamisesta.

Hakija: Dragon Mining Oy
Kaivosrekisterinumero: 8716/1, Kello 78 ja 8816/1, Kello 79
Sijainti: Kittilä

Päätökseen saa hakea muutosta valittamalla Pohjois-Suomen hallinto-oikeuteen. Valitusaika on 30 päivää päätöksen antamisesta. Päätös on nähtävillä Tukesin Rovaniemen toimipisteessä (Valtakatu 2) ja Tukesin kotisivulla (www.tukes.fi/malminetsinta) sekä Kittilän kunnantalolla (Valtatie 15).

Tarkemmat ohjeet muutoksenhausta ovat päätökseen liitettyssä valitusosoituksessa.
Lisätietoja: kaivosasiat@tukes.fi tai puh. 029 5052 191

Dragon Mining Oy
Kummunkuja 38
38200 Sastamala

VALTAUSOIKEUDEN RAUKEAMINEN

Hakemus

Turvallisuus- ja kemikaalivirastoon (Tukes) on saapunut 19.2.2015 valtausoikeuden luopumista koskeva hakemus. Kaivoslain (503/1965) nojalla annetun valtausoikeuden luopumiseen sovelletaan kaivoslain (621/2011) 180.1 §:n mukaisesti mitä kaivoslain (621/2011) 67 §:ssä säädetään malminetsintäluvan raukeamisesta.

Kokonaan raukeavat valtausoikeudet KaivNrot 8716/1 ja 8816/1 on myönnetty 20.7.2012 annetulla päätöksellä kaivoslain (503/1965) mukaisesti ottaen huomioon uuden kaivoslain (621/2011) siirtymäsäännökset.

Hakija:
Dragon Mining Oy

Valtausalue

Valtausoikeudet raukeavat seuraavilta osin:

- Valtausalue KaivNro 8716/1 (Kello 78) kokonaan
- Valtausalue KaivNro 8816/1 (Kello 79) kokonaan

Sijainti: Kittilä

Hakemuksesta tiedottaminen

Hakemuksesta on kuulutettu Kittilässä. Lisäksi hakemusasiakirjat ovat olleet nähtävillä 17.4.2015 asti Kittilän kunnantalolla ja Tukesin Rovaniemen toimipisteessä. Hakemuksesta on pyydetty lausunnot Kittilän kunnalta, Lapin elinkeino-, liikenne- ja ympäristökeskukselta, Metsähallitukselta ja Kuivasalmen paliskunnalta.

Lausunnot ja muistutukset sekä mielipiteet tuli toimittaa viimeistään 17.4.2015.

Hakemuksen vireillä olosta on ilmoitettu vaikutusalueilla yleisesti leviävässä Lapin Kansa - lehdessä.

Lausunnot, muistutukset ja mielipiteet

Metsähallitus (24.3.2015) sekä Lapin ELY-keskus (30.3.2015) antamissaan lausunnoissaan ovat ilmoittaneet että heillä ei ole lausuttavaa koskien osittaista raukeamisesta.

Hakemuksen johdosta ei ole annettu muita lausuntoja, muistutuksia eikä mielipiteitä.

Turvallisuus- ja kemikaaliviraston päätös

Edellä mainittujen alueiden valtausoikeudet raukeavat.

Tämä päätös on liitettävä alkuperäiseen valtausoikeutta koskevaan päätökseen.

Perustelut

Kaivoslain (621/2011) 180.1 §:n mukaan valtausoikeudesta luopumiseen sovelletaan mitä 67 §:ssä säädetään malminetsintäluvan raukeamisesta. Kaivosviranomaisen on päätettävä, että malminetsintälupa raukeaa, jos luvanhaltija tekee asiaa koskevan hakemuksen.

Kaivoslain (621/2011) 72 §:ssä säädetään, että malminetsintäluvan raukeamista koskeva asia on käsiteltävä noudattaen vastaavasti, mitä kaivoslaissa (621/2011) säädetään asianomaista lupaa koskevasta lupamenettelystä, lupaharkinnasta sekä lupapäätöksestä ja sen voimassaolosta.

Jälkitoimenpiteet

Kun valtausoikeus on rauennut, on luvan haltijan kaivoslain (621/2011) 15 §:n mukaisesti:

- välittömästi saatettava valtausalue yleisen turvallisuuden vaatimaan kuntoon, poistettava väliaikaiset rakennelmat ja laitteet, huolehdittava alueen kunnostamisesta ja siistimisestä sekä saatettava alue mahdollisimman luonnonmukaiseen tilaan ja tehtävä kirjallinen ilmoitus kaivosviranomaiselle, malminetsintäalueeseen kuuluvien kiinteistöjen omistajille ja muille oikeudenhaltijoille, kun toimet on saatettu loppuun. Valtioneuvoston asetuksen kaivostoiminnasta (391/2012) mukaisesti tulee ilmoituksen sisältää tieto jälkitoimenpiteiden päättymispäivästä sekä kuvaus toteutetuista jälkitoimenpiteistä;
- kuuden kuukauden kuluessa luovutettava kaivosviranomaiselle tutkimustyöselostus, tutkimukseen liittyvä tietoaaineisto ja edustava osa kairasydämistä.

Sovelletut säännökset

Kaivoslaki (503/1965)
Kaivoslaki (621/2011)
Valtioneuvoston asetus kaivostoiminnasta (391/2012)

Päätösmaksu

Tästä päätöksestä perittävä maksu on 1500 €.

Maksun perusteena on hakemuksen jättöhetkellä voimassa ollut työ- ja elinkeinoministeriön asetus Turvallisuus- ja kemikaaliviraston maksullisista suoritteista (636/2013). Sen liitteenä olevan maksutaulukon kohdan 13.2. mukaan malminetsintäluvan raukeamista koskevan suoritteen perusmaksu on 1500 euroa. Asetuksen maksutaulukon alennuksia ja korotuksia koskevien soveltamismääräysten kaivokset –kohdassa a) säädetään, että kohdan 13.2 malminetsintäluvan maksuja on mahdollista muuttaa +/- 35 % käytetyn työajan perusteella. Maksua on korotettu 35 % hakemuksen käsittelyyn käytetyn työajan perusteella.

Lisäksi hakijalta peritään kuulutus ja ilmoituskulut sekä käsittelymaksu.
Lasku toimitetaan erikseen.

Päätöksestä tiedottaminen

Päätöksestä tiedotetaan kaivoslain (621/2011) 58 §:n mukaisesti. Päätös toimitetaan postitse hakijalle. Jäljennös päätöksestä toimitetaan Kittilän kunnalle, Metsähallitukselle sekä Lapin ELY-keskukselle. Päätöksestä ilmoitetaan Kuivasalmen paliskunnalle.

Päätöksen antamisesta kuulutetaan Kittilän kunnan ilmoitustaululla. Päätöksestä tiedotetaan alueella leviävässä Lapin Kansa -lehdessä, sekä

Valtausten raukeamisesta tehdään merkintä kiinteistötietojärjestelmään.

Muutoksenhaku

Tähän päätökseen saa kaivoslain (621/2011) 162 §:n nojalla hakea muutosta valittamalla alueen hallinto-oikeuteen.

Valitusaika on 30 päivää tämän päätöksen antopäivästä. Liitteenä olevasta valitusosoituksesta ilmenee, miten muutosta haettaessa on meneteltävä.

Päätöksestä perittävästä maksusta valitetaan samassa järjestyksessä kuin pääasiasta.

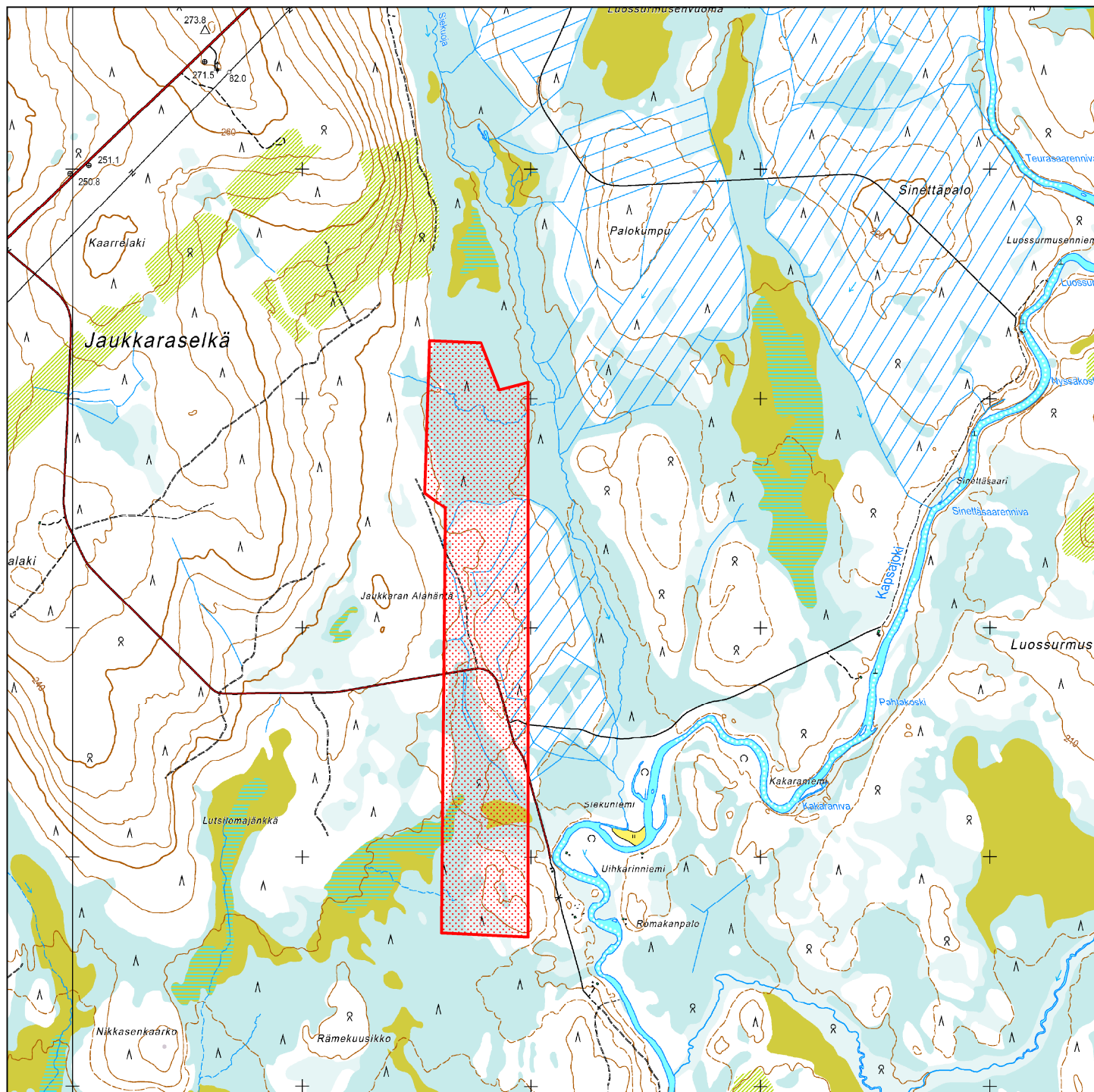
Lisätietoja kaivosasiat@tukes.fi tai puh. 029 50 52 191.

Terho Liikamaa
kaivosyli-insinööri

Katja Palo
ylitarkastaja

LIITTEET Liite 1: Valitusosoitus
Liite 2: Kartta

**Kartta raukeavasta valtausalueesta
(mittakaava ohjeellinen)**



 **Valtausalue**

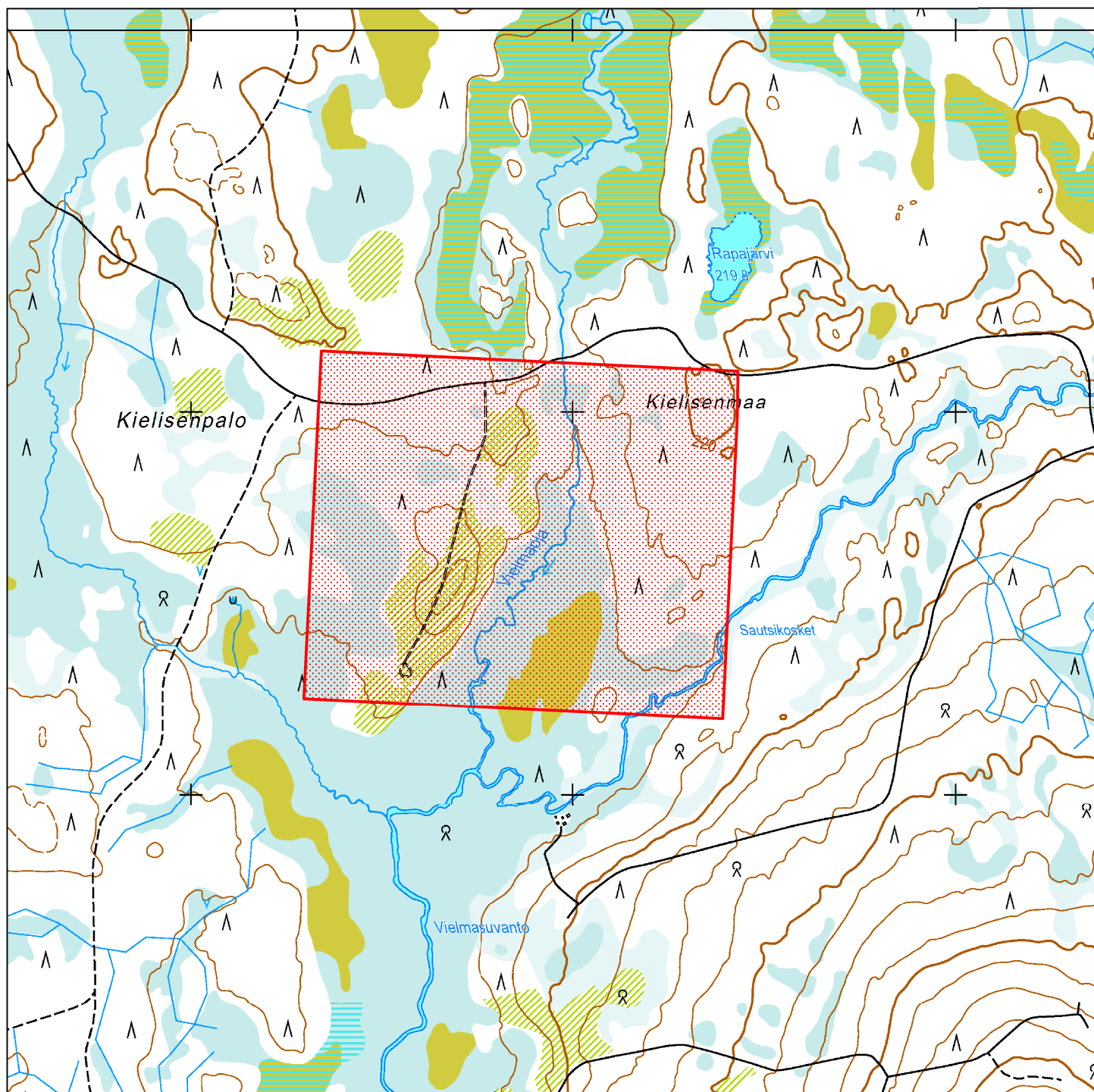


Mittakaava 1: 25 000

**Dragon Mining Oy
Kello 78
KaivNro 8716/1**

**© Maanmittauslaitos
18/MML/14
Aineiston kopiointi ilman maanmittauslaitoksen lupaa kielletty**

**Kartta raukeavasta valtausalueesta
(mittakaava ohjeellinen)**



 **Valtausalue**

Mittakaava 1: 15 000

**Dragon Mining Oy
Kello 79
KaivNro 8816/1**

**© Maanmittauslaitos
18/MML/14**

Aineiston kopiointi ilman maanmittauslaitoksen lupaa kielletty

