

Belvedere Resources Finland Oy  
Lahnakankaantie 143  
86800 PYHÄJÄRVI

## VALTAUSOIKEUDEN JA MALMINETSINTÄLUPAHAKEMUSTEN SIIRTOA KOSKEVA PÄÄTÖS

**Hakemus** Turvallisuus- ja kemikaalivirastoon (Tukes) on saapunut 23.1.2017 valtausoikeuksia ja malminetsintähakemusten siirtoa koskeva hakemus.

**Malminetsintälupien ja -hakemusten aikaisempi haltija:**

Belvedere Resources Finland Oy (Y-tunnus: 1044963-7)

**Malminetsintälupien ja hakemusten uusi haltija (Siirron saaja):**

Northern Aspect Resources Oy (Y-tunnus: 2793608-7)

### Malminetsintälupa-alue

Lupanumero ja nimi:

**Valtaukset:**

8789/1 Hirsi 10

9432/1 Hirsi 11

8796/1 Hirsi 12

**Sijainti:**

Kalajoki

Kalajoki

Kalajoki

**Malminetsintäluvut:**

ML2012:0185 Hirsi 1

ML2013:0039 Hirsi 2

Kalajoki

Kalajoki

**Malminetsintälupahakemus:**

ML2016:0077 Hirsi 13 (8637/1)

Kalajoki

### Turvallisuus- ja kemikaaliviraston ratkaisu

Turvallisuus- ja kemikaalivirasto (Tukes) hyväksyy edellä mainittuja valtauksien, malminetsintälupia ja -hakemusalueita koskevien oikeuksien siirron hakemuksen mukaisesti.

Tämä päätös on liitettävä alkuperäisiin malminetsintälupapäätöksiin.

## Lupamääräykset

Tämän päätöksen tarkoittamaan malminetsintäoikeuteen tai etuoikeuteen sovelletaan, mitä alkuperäisissä malminetsintälupapäätöksissä on määrätty.

## Perustelut

Kaivoslain (621/2011) 73 §:ssä säädetään malminetsintäluvan siirrosta ja kaivoslain (621/2011) 180 §:n mukaan valtausoikeuden siirtoon sovelletaan mitä 73 §:ssä säädetään malminetsintäluvan siirrosta. Malminetsintäluvan haltijalla on oikeus siirtää oikeutensa toiselle, jos siirron saaja täyttää vastaavat vaatimukset kuin luvanhaltijalta kaivoslain mukaan edellytetään. Lisäksi hakija on toimittanut kaivoslaissa edellytetyt selvitykset.

## Sovelletut säännökset

Kaivoslaki 621/2011

## Päätösmaksu

Tästä päätöksestä perittävä maksu on 1500 €.

Maksun perusteena on hakemuksen jättöhetkellä voimassa ollut työ- ja elinkeinoministeriön asetus Turvallisuus- ja kemikaaliviraston maksullisista suoritteista (1579/2015).

Lasku toimitetaan erikseen.

## Päätöksestä tiedottaminen

Päätöksestä tiedotetaan kaivoslain (621/2011) 74 §:n mukaisesti.

Päätös toimitetaan hakijalle ja jäljennös siitä siirron saajalle. Valtauksien ja malminetsintäluvan siirron saaja on velvollinen viipymättä ilmoittamaan asiasta kirjallisesti malminetsintäalueeseen kuuluvien kiinteistöjen omistajille.

Päätöksen antamisesta kuulutetaan Kalajoen kaupunki (Kalajoentie 5), Tukesin Rovaniemen toimipisteessä (Valtakatu 2) sekä Tukesin kotisivulla (<http://www.tukes.fi/kaivosasiat>).

Lisäksi tieto päätöksestä julkaistaan Kalajokiseutu -lehdessä.

## Muutoksenhaku

Tähän päätökseen saa kaivoslain (621/2011) 162 §:n nojalla hakea muutosta valittamalla Pohjois-Suomen hallinto-oikeuteen.

Valitusaika on 30 päivää tämän päätöksen antopäivästä sitä määräaikaan lukematta. Liitteenä olevasta valitusosoituksesta ilmenee, miten muutosta haettaessa on meneteltävä.

Päätöksestä perittävästä maksusta valitetaan samassa järjestyksessä kuin pääasiasta.

**Lisätietoja** kaivosasiat@tukes.fi tai puh. 029 5052 151

Terho Liikamaa  
Ryhmäpäällikkö

Ilkka Keskitalo  
ylitarkastaja

**LIITTEET** Liite 1: Valitusosoitus  
Liite 2: Kartta

## **VALITUSOSOITUS**

### **Valitusviranomainen**

Päätökseen saa hakea muutosta valittamalla sille hallinto-oikeudelle, jonka tuomiopiirissä pääosa tässä päätöksessä tarkoitettusta alueesta sijaitsee. Toimivaltainen hallinto-oikeus on mainittu valitusosoituksen lopussa. Valituskirjelmä osoitetaan valitusviranomaiselle ja se on toimitettava valitusajassa hallinto-oikeuden kirjaamoon.

### **Valitusaika**

Määräaika valituksen tekemiseen on kolmekymmentä (30) päivää tämän päätöksen antopäivästä sitä määräaikaan lukematta.

### **Valitusoikeus**

Päätöksestä saa valittaa se, johon päätös on kohdistettu tai jonka oikeuteen, velvollisuuteen tai etuun päätös välittömästi vaikuttaa.

### **Valituksen sisältö**

Valituskirjelmässä on ilmoitettava

- päätös, johon haetaan muutosta
- miltä kohdin päätökseen haetaan muutosta ja mitä muutoksia siihen vaaditaan tehtäväksi
- perusteet, joilla muutosta vaaditaan
- valittajan nimi ja kotikunta
- postiosoite ja puhelinnumero, joihin asiaa koskevat ilmoitukset valittajalle voidaan toimittaa

Jos valittajan puhevaltaa käyttää hänen laillinen edustajansa tai asiamiehensä tai jos valituksen laatijana on joku muu henkilö, valituskirjelmässä on ilmoitettava myös tämän nimi ja kotikunta.

Valittajan, laillisen edustajan tai asiamiehen on allekirjoitettava valituskirjelmä, ellei valituskirjelmää toimiteta sähköisesti (telekopiona tai sähköpostilla).

### **Valituksen liitteet**

Valituskirjelmään on liitettävä

- päätös, johon haetaan muutosta valittamalla, alkuperäisenä tai jäljennöksenä
- asiakirjat, joihin valittaja vetoaa vaatimuksensa tueksi, jollei niitä ole jo aikaisemmin toimitettu viranomaiselle
- asiamiehen valtakirja

### **Valituskirjelmän toimittaminen perille**

Valituskirjelmän voi viedä valittaja itse tai hänen valtuuttamansa asiamies. Valituskirjelmä liitteineen voidaan myös lähettää postitse, telekopiona tai sähköpostilla. Postiin valituskirjelmä on jätettävä niin ajoissa, että se ehtii perille valitusajan viimeisenä päivänä ennen aukioloajan päättymistä. Hallinto-oikeudessa kirjaamon aukioloaika on klo 8.00 – 16.15. Sähköisesti (telekopiona tai sähköpostilla) toimitetun valituskirjelmän on oltava toimitettu niin, että se on käytettävissä vastaanottolaitteessa tai tietojärjestelmässä määräajan viimeisenä päivänä ennen virka-ajan päättymistä.

Valittajalta peritään hallinto-oikeudessa **oikeudenkäyntimaksu** 250 euroa. Tuomioistuinten ja eräiden oikeushallintoviranomaisten suoritteista perittävistä maksuista annetussa laissa (1455/2015) on erikseen säädetty eräistä tapauksista, joissa maksua ei peritä.

Toimivaltaisen hallinto-oikeuden yhteystiedot muutoksenhakua varten:

**Pohjois-Suomen hallinto-oikeus**

käyntiosoite: Isokatu 4, 90100 Oulu

postiosoite: PL 189, 90101 Oulu

puhelin: 029 56 42800

telekopio: 029 56 42841

sähköposti: pohjois-suomi.hao@oikeus.fi

Turvallisuus- ja kemikaalivirasto  
Kaivosasiat  
PL 66  
00521 Helsinki

Helsingissä 9.1.2017

Toimitetaan: sähköpostitse kaivosasiat@tukes.fi

## **KAIVOSLAIN 73 §:N TARKOITTAMA LUVAN SIIRTOA KOSKEVA HAKEMUS**

Seuraavat osapuolet ovat 14.12.2016 solmineet Asset Sale Agreement – nimisen sopimuksen ("**Sopimus**"):

- (a) Belvedere Resources Finland Oy, y-tunnus 1044963-7, osoite: Lahnakankaantie 143, 86800 Pyhäsalmi ("**Siirtäjä**"); ja
- (b) Northern Aspect Resources Oy, y-tunnus 2793608-7, osoite: c/o Kaija Mutenia, Kivikartiontie 3 F 170, 20720 Turku ("**Siirronsaaja**").

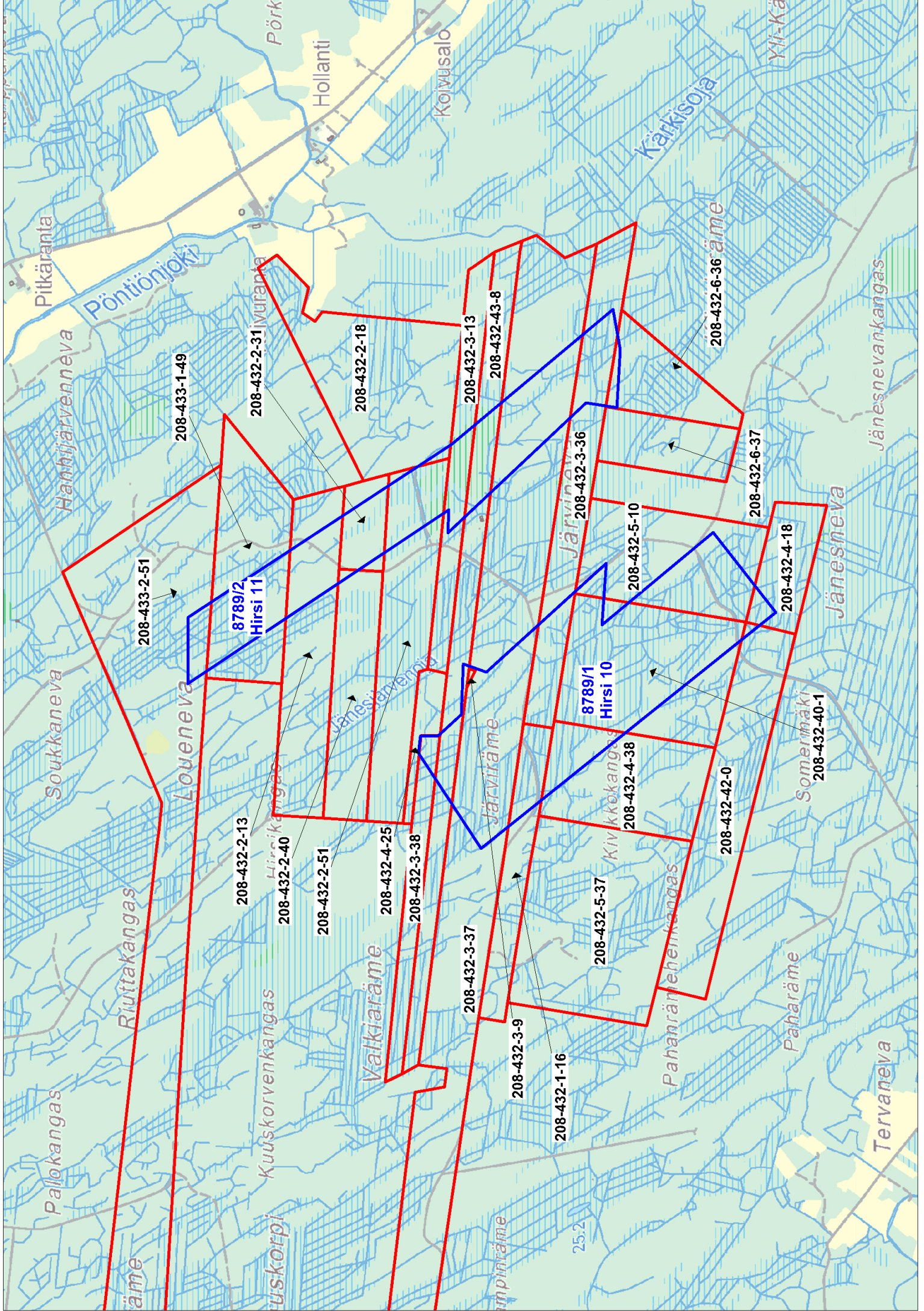
Sopimuksen mukaisesti Siirtäjä on sitoutunut siirtämään ja Siirronsaaja on sitoutunut ottamaan vastattavakseen seuraavat kaivoslain tarkoittamat valtaukset sekä malminetsintäluvat:

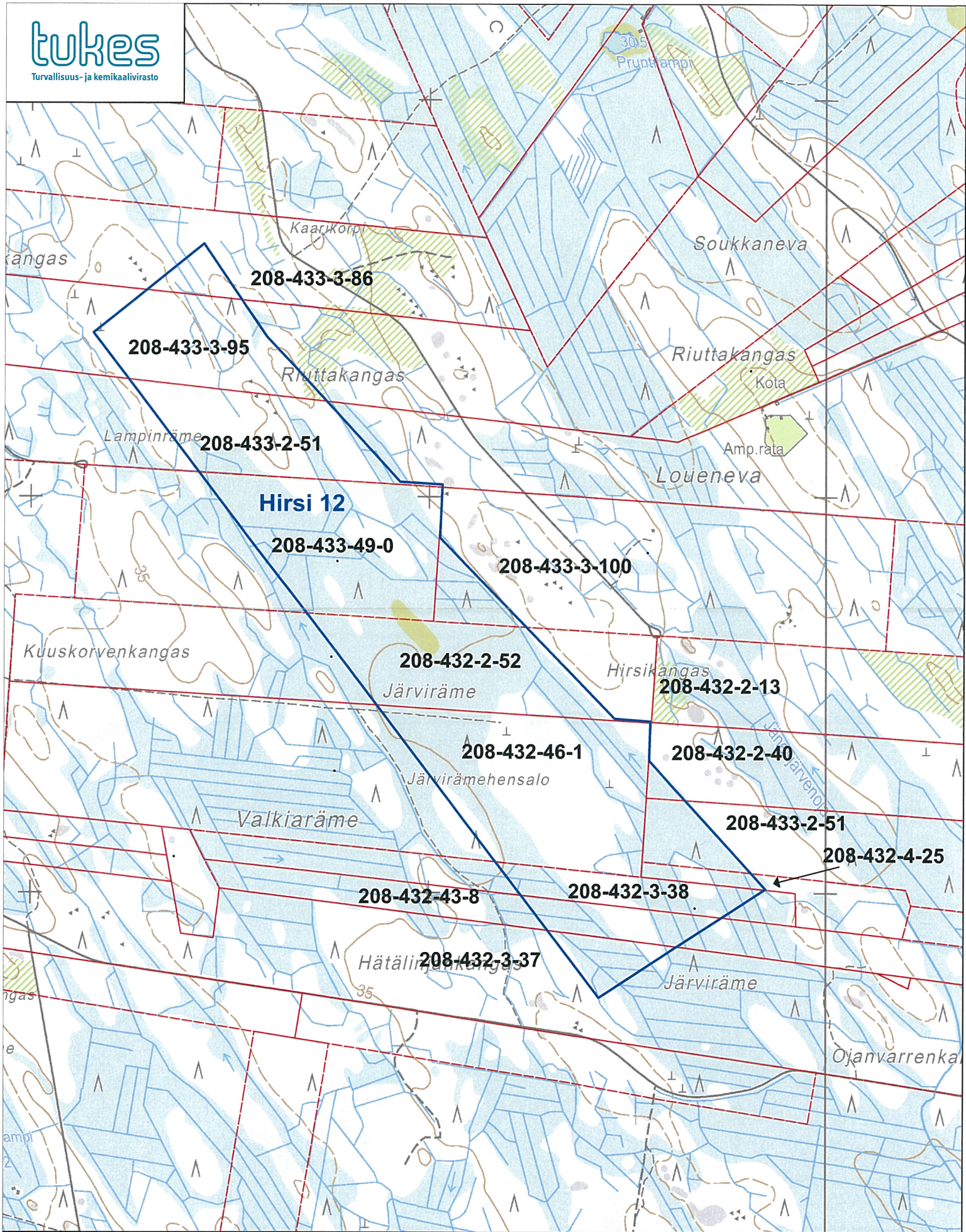
<b>Nro</b>	<b>Kaivosrekisterinro</b>	<b>Nimi</b>
1	8789/1	Hirsi 10
2	9432/1	Hirsi 11
3	8796/1	Hirsi 12
4	8637/1	Hirsi 13
5	ML2012:0185	Hirsi 1
6	ML2013:0039	Hirsi 2

**Helsinki**  
Eteläranta 12  
FI-00130 Helsinki  
Tel. +358 9 6812 930  
Fax +358 9 6812 9320

**London**  
1 Fore Street  
London EC2Y 9DT, UK  
Tel. +44 74 6219 3640  
Fax +358 9 6812 9320

**Turku**  
Aurakatu 5 A  
FI-20100 Turku  
Tel. +358 9 6812 930  
Fax +358 9 6812 9320





Belvedere Resources Finland Oy

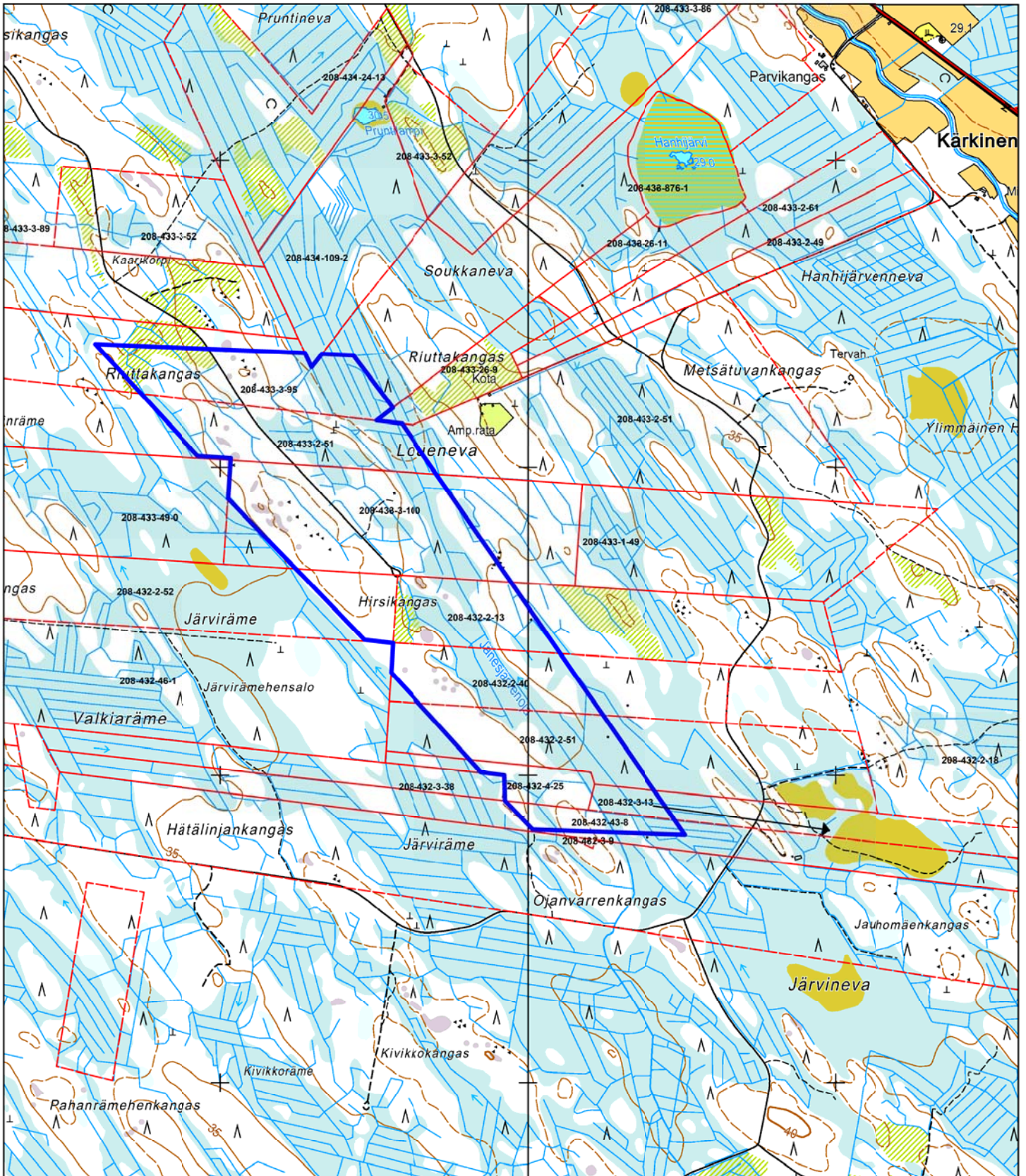
Hirsi 12

Mittakaava:1:12 000

Maanmittauslaitos lupa nro 18/MML/12

© Maanmittauslaitos





Mittakaava 1: 17 370

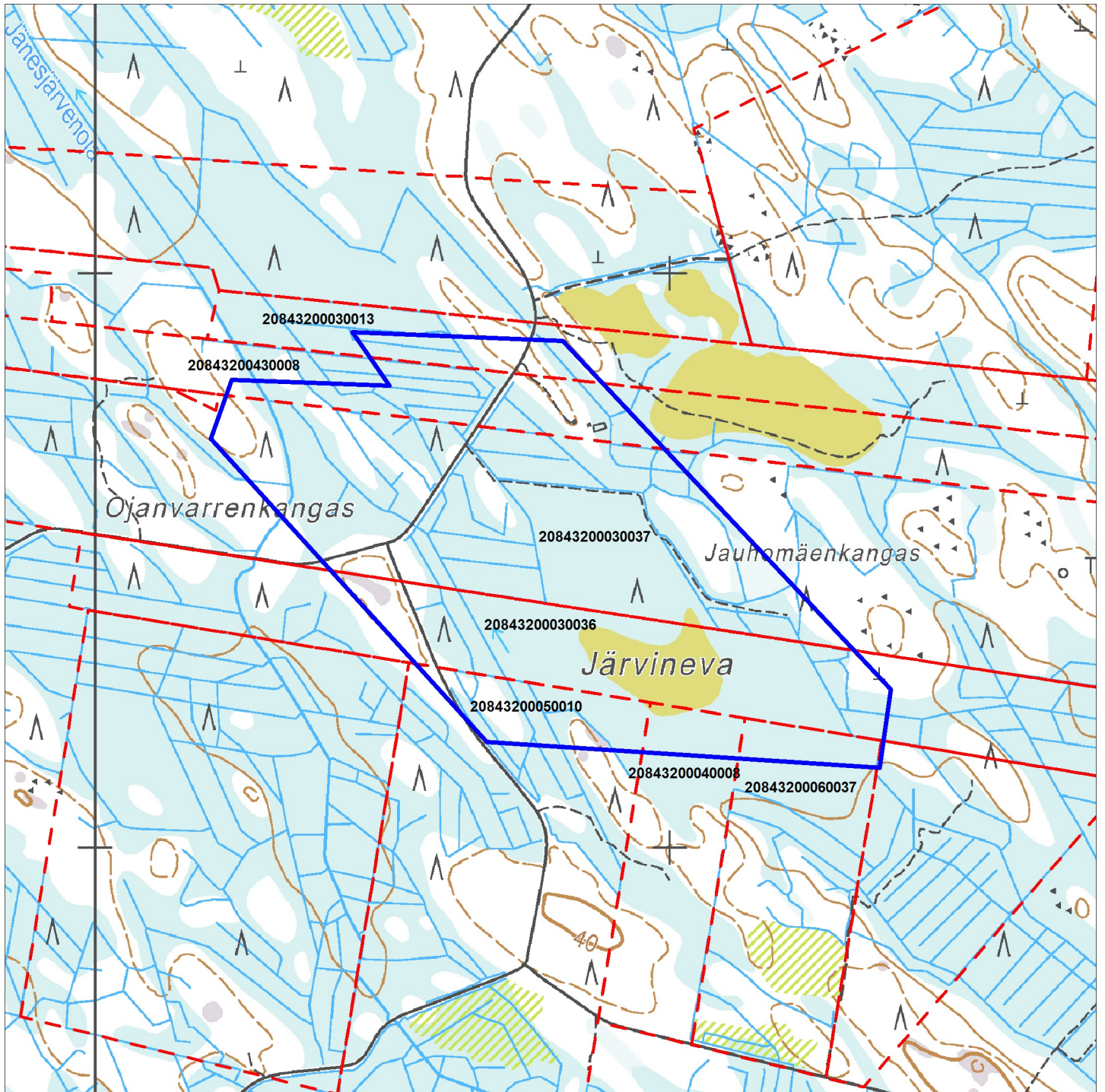
ML2012:0185

Belvedere Resources Finland Oy  
Hirsi 1

© Maanmittauslaitos  
18/MML/14

Aineiston kopiointi ilman Maanmittauslaitoksen lupaa kielletty





Malminetsintäalupa-alue



Kiinteistörajat

Mittakaava 1:10 000

Belvedere Resources Finland Oy  
Hirsi 2  
ML2013:0039

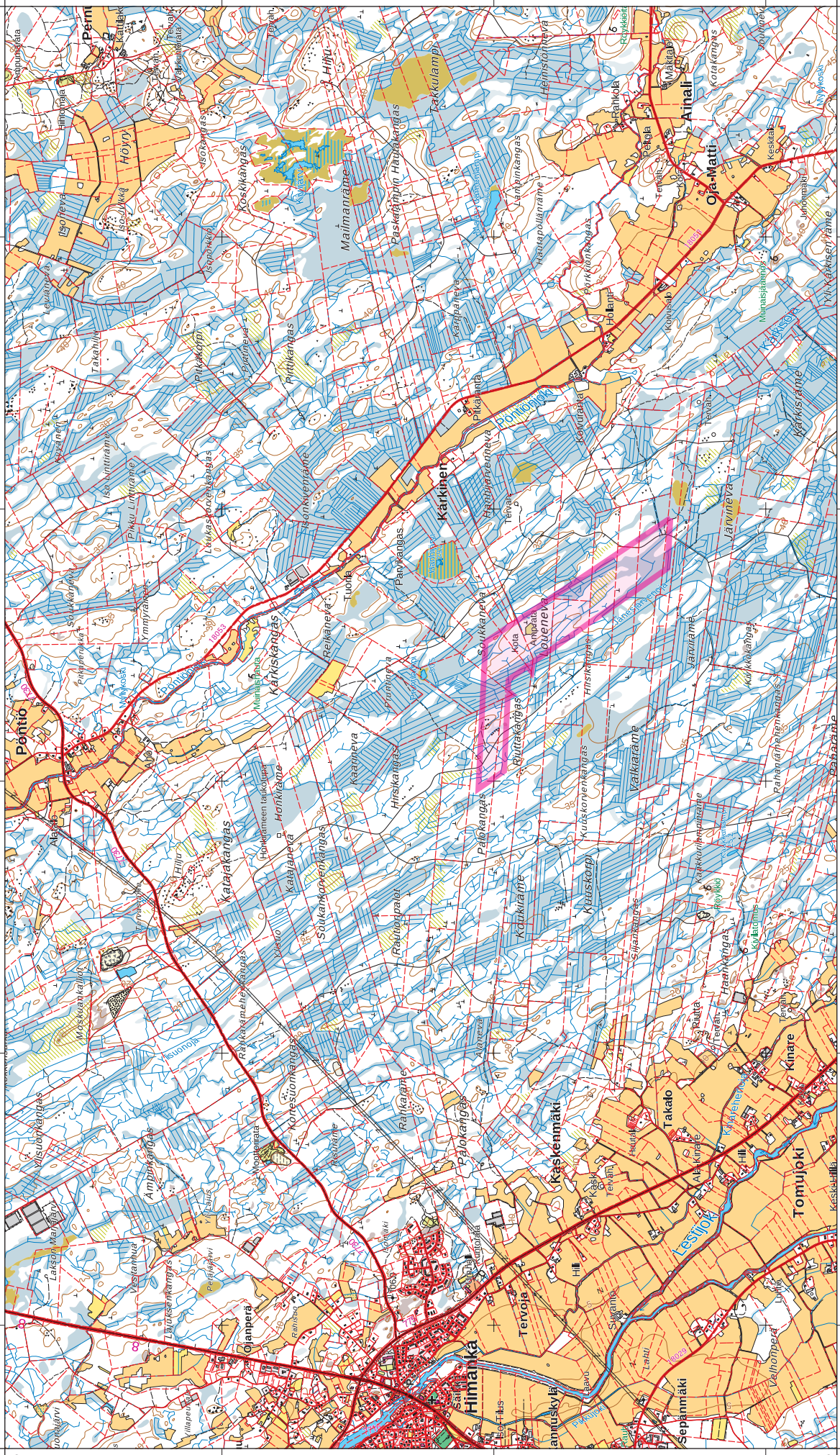
© Maanmittauslaitos  
18/MML/14

Aineiston kopiointi ilman maanmittauslaitoksen lupaa kielletty



# Hirsi13

349 617 7 111 996 336 367 7 111 996 7 104 346 349 617 7 104 346



Maastotiedot © Maanmittauslaitos  
Kiinteistötiedot © Maanmittauslaitos ja Kunnat  
Merikartta-aineistot © Liikennevirasto 1.1.2015  
Syvyystiedot © Suomen ympäristökeskus

Kiinteistörekisterin tiedoissa voi olla puutteita ja epätarkkuuksia. Rekisteriyksikön tarkka alueellinen ulottuvuus selvittää toimitus-asiakirjoista ja maastosta.

KORKEUSKÄYRÄVÄLI: 5 m  
KORKEUSJÄRJESTELMÄ: N60  
TASOKOORDINAATIO: ETRS-TM35FIN  
Tulostettu 19.12.2016

KARTTATULOSTE  
Korkeuskäyräväli: 5 m  
Korkeusjärjestelmä: N60  
Tasokoordinaatio: ETRS-TM35FIN  
Tulostettu 19.12.2016

VAROITUS: Ei navigointikäyttöön.  
Liikennevirasto ei ole tarkistanut tämän tuotteen tietoja, eikä se ota vastuuta tietojen oikeellisuudesta tai valmistuksen jälkeisistä muutoksista.