

28.10.2014

KUULUTUS

Turvallisuus- ja kemikaalivirasto (Tukes) kuuluttaa kaivoslain (10.6.2011/621) 40 §:n nojalla

Malminetsintälupahakemuksen (Jatkoaika)

Hakija: Belvedere Resources Finland Oy
Lupa-alueen nimi: Hirsi 2
Lupatunnus: ML2013:0039
Alueen sijainti ja koko: Kalajoki, 52,1 ha

Kuvaus hakemuksen mukaisesta toiminnasta

Tehtyjen selvitysten perusteella yhtiö on suunnitellut malminetsintäalueelle tutkimusohjelman joka käsittää mm. geofysikaalisia tutkimuksia, timanttikairauksia sekä kairasydännäytteiden rikastuskokeita. Yhtiö olettaa alueella olevan perusmetalleja, kuten kultaa, kuparia, wolframia, kobolttia ja sinkkiä.

Alue sijaitsee liitekartan osoittamalla paikalla Kalajoen kaupungin alueella. Alueella on ollut valtaus (KaivNro 8036/1) voimassa 2005 - 2013. Jatkoaikaa haetaan 3 vuotta kaivoslain (621/2011) mukaisesti.

Mielipiteet ja muistutukset

Mielipiteet ja muistutukset hakemuksesta voi lähettää 27.11.2014 mennessä lupatunnus mainiten Tukeisiin, osoitteeseen Valtakatu 2, 96100 Rovaniemi, tai sähköisesti doc- tai rtf-tiedostona osoitteeseen kaivosasiat@tukes.fi

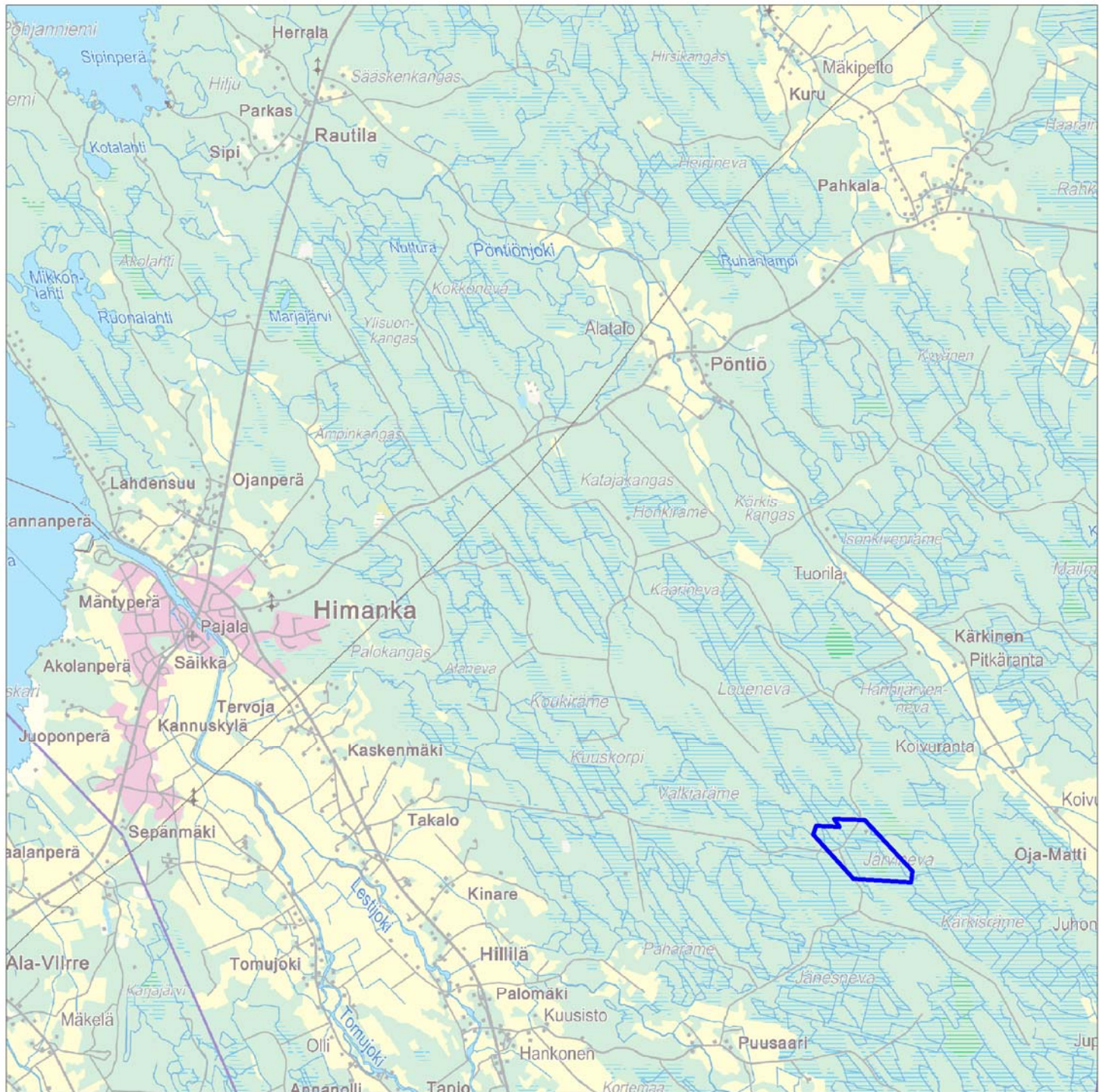
Hakemuksen nähtävilläolo

Hakemusasiakirjat ovat nähtävänä alueen Kalajoen kaupungin virastotalolla (Kalajoentie 5, 85100 Kalajoki), Tukesin kirjaamossa (Opastinsilta 12 B, Helsinki) ja Tukesin Rovaniemen toimipaikassa (Valtakatu 2, Rovaniemi), sekä Tukesin internet-sivuilla: www.tukes.fi/lupahakemuskuulutukset

Lisätietoja Heikki Puhakka puh. 029-5052 201 heikki.puhakka@tukes.fi tai kaivosasiat@tukes.fi

Kuulutettu 28.10.2014

Pidetään nähtävänä 27.11.2014 asti.



 Malmietsintälupahakemusalue

 Kiinteistörajat

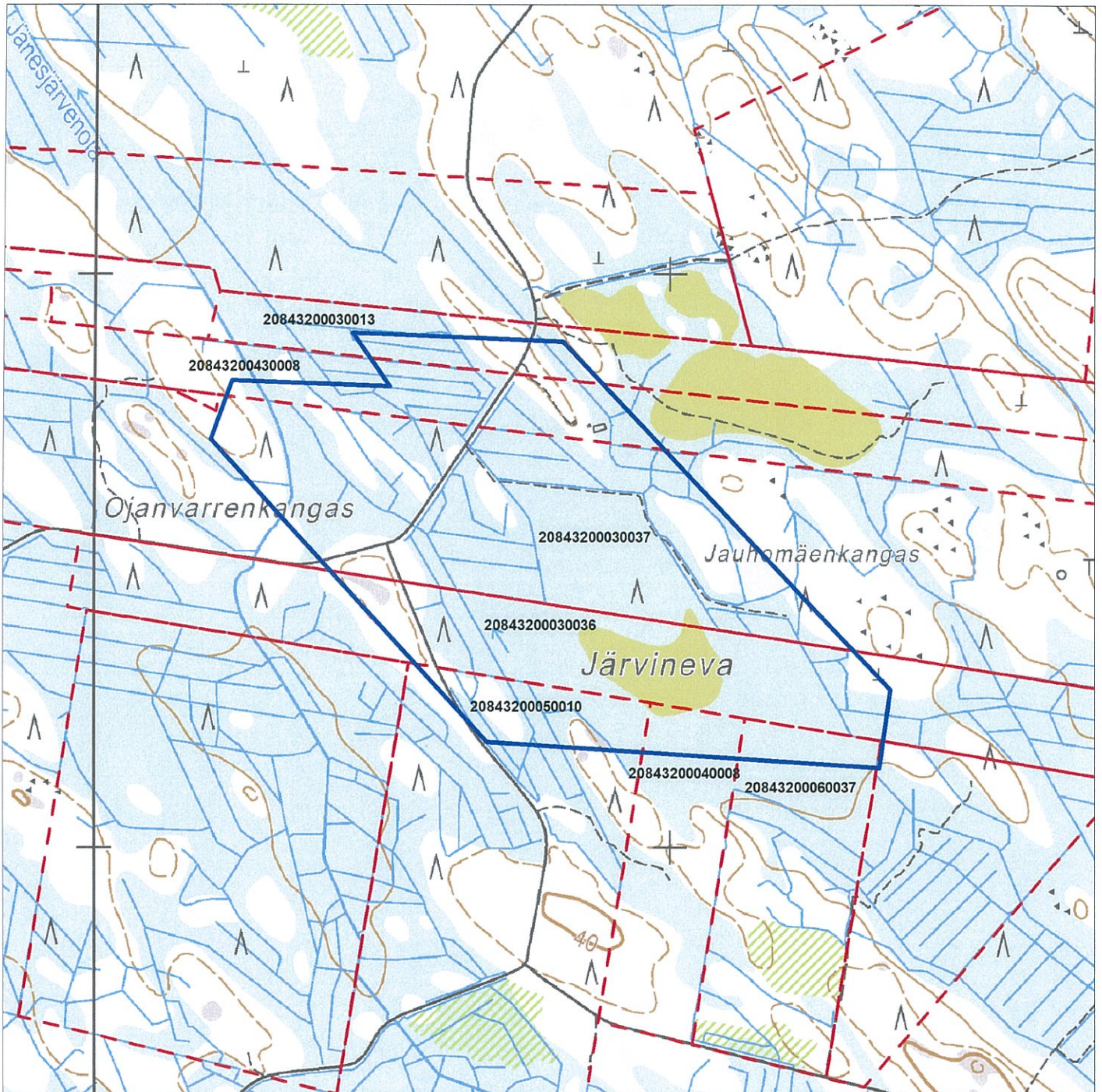
Mittakaava 1: 65 000

Belvedere Resources Finland Oy
Hirsi 2
ML2013:0039

© Maanmittauslaitos
18/MML/14

Aineiston kopiointi ilman maanmittauslaitoksen lupaa kielletty





Malminetsintälupahakemusalue



Kiinteistörajat

Mittakaava 1:10 000

Belvedere Resources Finland Oy
Hirsi 2
ML2013:0039

© Maanmittauslaitos
18/MML/14

Aineiston kopiointi ilman maanmittauslaitoksen lupaa kielletty





Turvallisuus- ja Kemikaalivirasto
PL 66
00521 Helsinki

24.06.2013, Helsinki

Asia **Kaivoslain 6 §:n mukainen valtauksenjatkoaikahakemus**

Hakija **Belvedere Resources Finland Oy**

Hakijan edustaja ja prosessiosoite

Shantimoy Chakraborty
Malmietsinnänjohtaja
PL 10, Lahnakankaantie 143, 86800 Pyhäsalmi
Puh. 040 5812607, sähköposti: belveder@saunalahti.fi

Valtaus **Hirsi 2**

Valtauksen nimi	Valtauksen Kaivno	Valtauksen voimassaoloaika raukeaa	Haettu valtauksen jatkoajan voimassaoloaika
Hirsi 2	8036/1	08.11.2013	3 vuotta; 09.11.2013-08.11.2016

Karttalehti : **2413 10**

Malmikivennäinen: Au, Cu, W, Co, Zn

Oletamme valtausalueella olevan perusmetalleja esimerkiksi kuparia, kobaltia, volframia, sinkkiä sekä kultaa.

Jatkuu s. 2

Suoritetut tutkimustyöt ja selvitykset

Corporate Office: Suite #404, Vancouver World Trade Centre, 999 Canada Place, Vancouver BC, Canada. V6C 3E2; Tel: +1 604 8442838; Fax: +1 (604) 513 0079

Hitura Mine : Kummuntie 8, 85560 Ainastalo, Puh: 08 44991, Fax: 08 4499230

Site Office: Lahnakankaantie 143, PL 10, 86801 Pyhäsalmi; Tel and Fax + 358 8 788775; mobile +358 40 5812607



resources

Belvedere on saanut Hirsi 2 valtauksen TEM:lta. GTK suoritti tutkimustöitä valtauksella v. 2004 – 2007(4093.15m timanttikairausta). Belvedere Resources Finland Oy on suorittanut malminetsintätöitä valtausalueella v. 2007 -2013 aikana. Pääosin Belvedere on tehnyt valtausalueella kallioperä kartoitusta, lohkar- ja kallio- näytteenotto ja timantti kairaukset (yhteensä 3745.30 m 31 reiltä).

Tutkimusten tuloksena on löydetty merkittäviä kulturalävistyksiä ja se näyttää alueen suurta kultapotentiaalia. Hirsikankaan geofysiikaalinen anomalia on laaja ja n. 3 km pitkä ja sen kulta-potentiaali on jo todettu. Yhtiö tarvitsee lisää aika lisämalmiin löytämiseen kaivoksen perustamiseksi. Seuraava taulukko antaa kuvion yhtiön tutkimus suunnitelmasta.

Tutkimussuunnitelma

Toimenpide	Arvoitu ajankohta	Toimenpiteen määrä	Huom.
Timanttikairaus	2014 - 2016	n.3 000 m	
Geofysiikka	2014	N. 15 linja-km	
Rikastuskoe	2015	300 kg	Kairaussydämien malmi-osasta tai paljastumasta
Kaivospiirihakemus	2016		
Ympäristölupahakemus	2016		

Laati: Helsingissä, 14.06.2013

Shantimoy Chakraborty, Malminetsinnän johtaja
Puh: 040 5812 607

BELVEDERE RESOURCES FINLAND OY
Osakeyhtiö, Helsinki

Liitteet:

- 1) Lista tiloista, maanomistajista ja naapureista
- 2) Valtausalueen kiinteistökartta KKKJ2 järjestelmässä
- 3) Yhtiön kaupparekisteriote

Corporate Office: Suite #404, Vancouver World Trade Centre, 999 Canada Place, Vancouver BC, Canada. V6C 3E2; Tel: +1 604 8442838; Fax: +1 (604) 513 0079

Hitura Mine : Kummuntie 8, 85560 Ainastalo, Puh: 08 44991, Fax: 08 4499230

Site Office: Lahnakankaantie 143, PL 10, 86801 Pyhäsalmi; Tel and Fax + 358 8 788775; mobile +358 40 5812607