

KUULUTUS

Turvallisuus- ja kemikaalivirasto (Tukes) kuuluttaa kaivoslain (10.6.2011/621) 40 §:n nojalla

Malminetsintälupahakemuksen

Hakija: AA Sakatti Mining Oy
Lupa-alueen nimi: Pakkula
Lupatunnus: ML2012:0077
Alueen sijainti ja koko: Sodankylä, 1247,83 ha

Kuvaus hakemuksen mukaisesta toiminnasta

Alueella on tehty aerogeofysikaalisia mittauksia hakijan toimesta. Hakija haluaa tehdä alueella maastogeofysiikkaa ja pohjamoreeninäytteenottoa. Näistä tutkimuksista saatujen tulosten pohjalta kairataan yksittäisiä kairareikiä. Hakija olettaa että alueella on nikkeliä, kuparia ja jalometalleja sisältäviä esiintymiä.

Alue sijaitsee liitekartan osoittamalla paikalla Sodankylän kunnan alueella.

Mielipiteet ja muistutukset

Mielipiteet ja muistutukset hakemuksesta voi lähettää 15.9.2014 mennessä lupatunnus **ML2012:0077** mainiten Tukesiin, osoitteeseen Valtakatu 2, 96100 Rovaniemi, tai sähköisesti doc- tai rtf-tiedostona osoitteeseen kaivosasiat@tukes.fi

Hakemuksen nähtävilläolo

Hakemusasiakirjat ovat nähtävänä Sodankylän kunnanvirastossa (Jäämerentie 1), Tukesin kirjaamossa (Opastinsilta 12 B, Helsinki) ja Tukesin Rovaniemen toimipaikassa (Valtakatu 2, Rovaniemi), sekä Tukesin internet-sivuilla (www.tukes.fi/kaivosasiat).

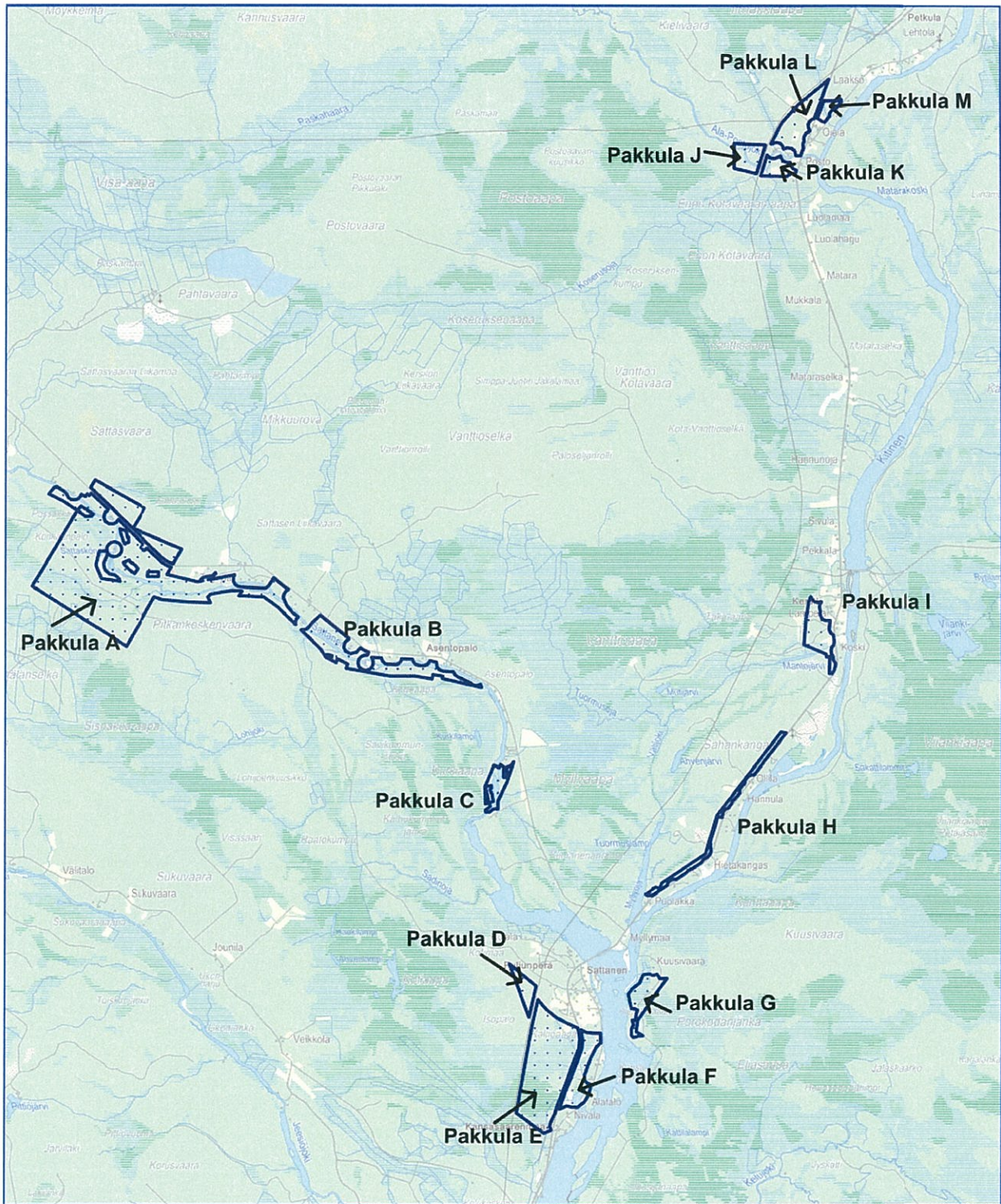
Lisätietoja Jani Jäsberg, puh. 029 5052 069, jani.jasberg@tukes.fi tai kaivosasiat@tukes.fi

Kuulutettu 15.8.2014

Pidetään nähtävänä 15.9.2014 asti.

Kartta malminetsintäluvahakemusalueesta (mittakaava ohjeellinen)

Liite 1



Mittakaava 1: 120 000

AA Sakatti Mining Oy
Pakkula
ML2012:0077

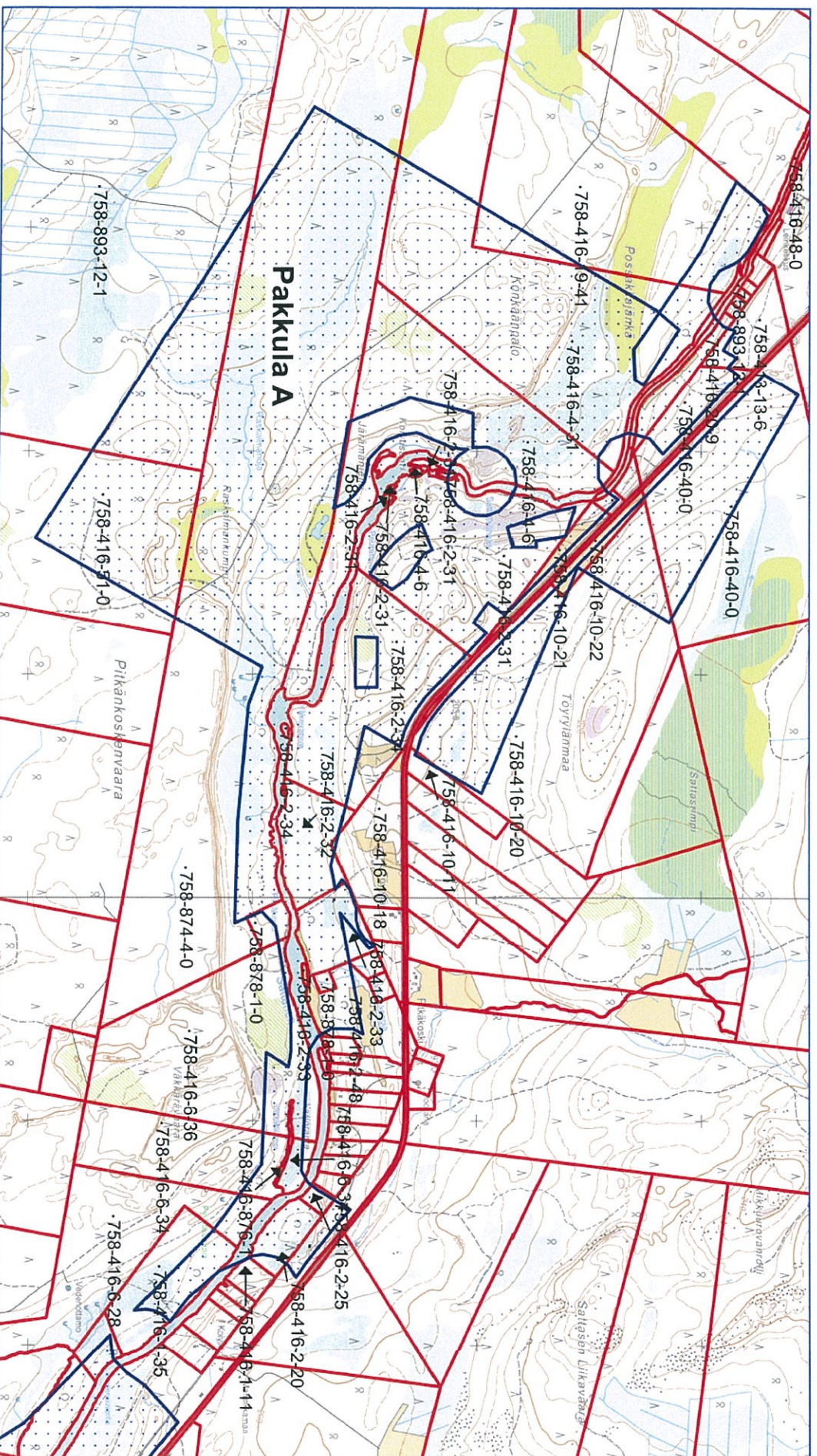
©Maanmittauslaitos
18/MML/14

Aineiston kopiointi ilman Maanmittauslaitoksen lupaa kielletty



Kartta malminetsintäluvapahakemusalueesta (mittakaava ohjeellinen)

Lite 1.1



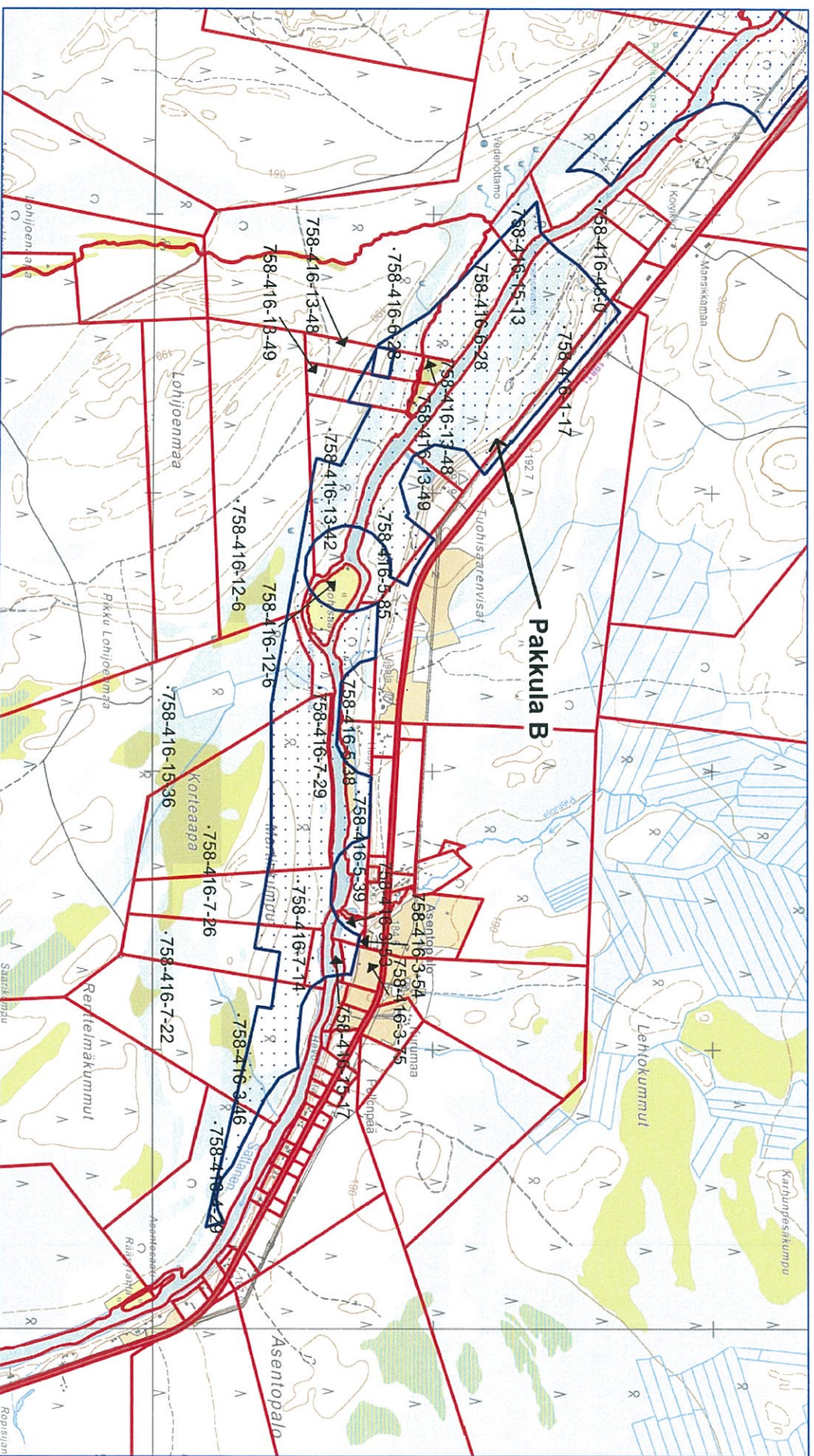
AA Sakatti Mining Oy
Pakkula
ML2012:0077

Mittakaava 1 : 25 000



Kartta malminetsintälupahakemusalueesta (mittakaava ohjeellinen)

Liite 1.2



AA Sakatti Mining Oy
Pakkula
ML2012:0077

Mittakaava 1 : 20 000

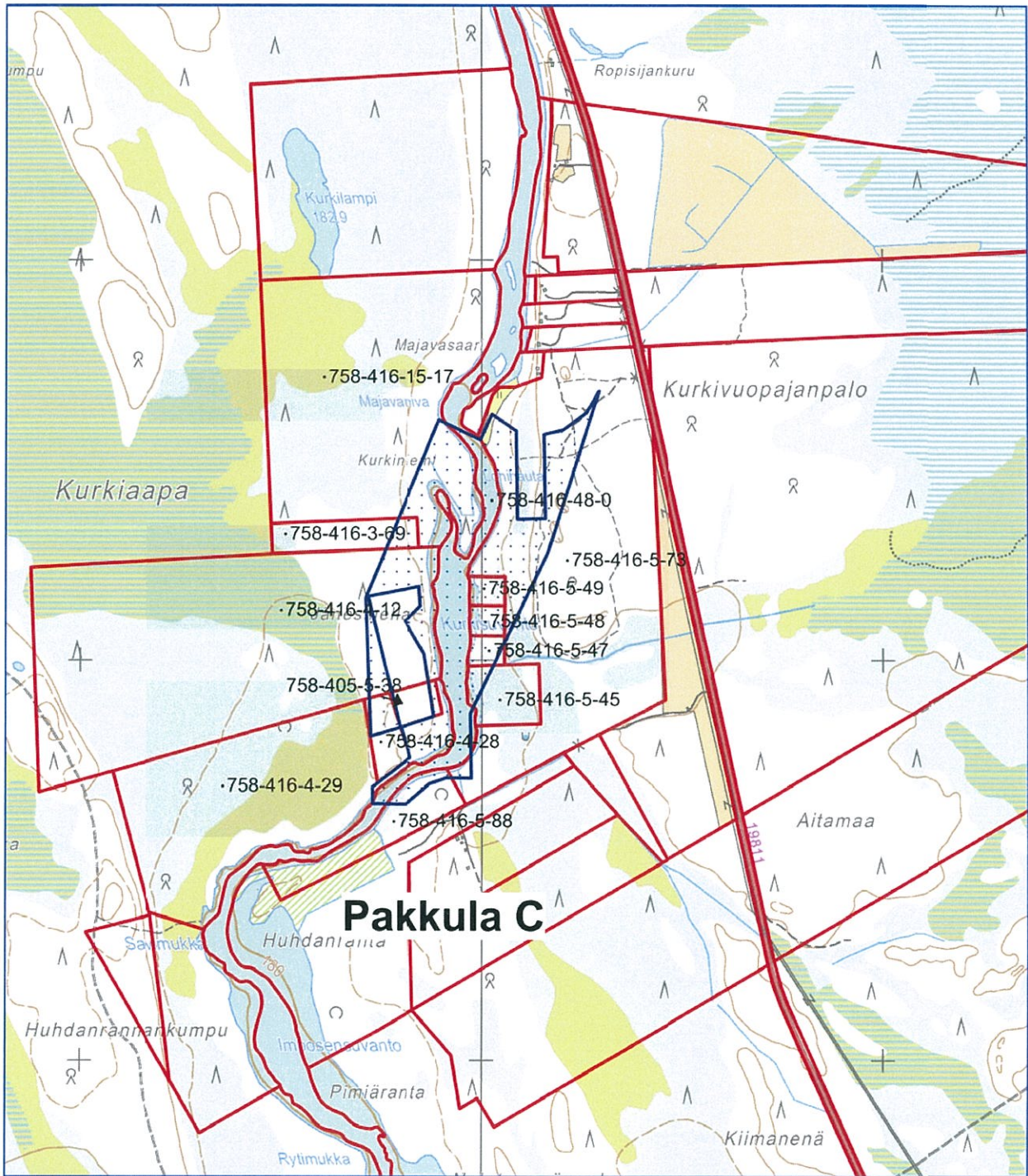


Malminetsintälupahakemusalue



Kartta malminetsintälupahakemusalueesta (mittakaava ohjeellinen)

Liite 1.3



 **Malminetsintälupahakemusalue**

Mittakaava 1: 15 000

AA Sakatti Mining Oy
Pakkula
ML2012:0077

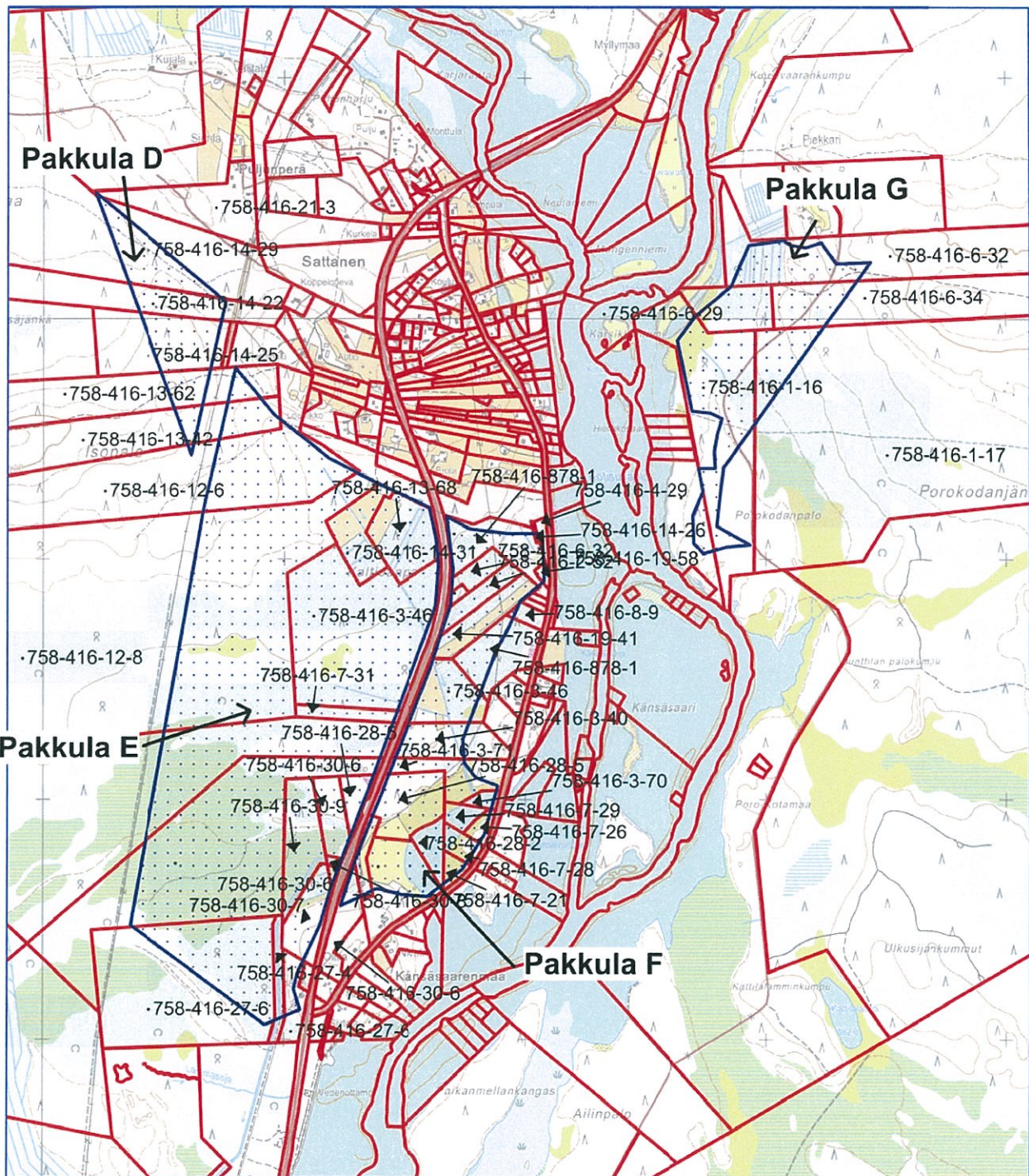
©Maanmittauslaitos
18/MML/14

Aineiston kopiointi ilman Maanmittauslaitoksen lupaa kielletty



Kartta malminetsintäluhahakemusalueesta (mittakaava ohjeellinen)

Liite 1.4



 Malminetsintäluhahakemusalue

Mittakaava 1: 25 000

AA Sakatti Mining Oy
Pakkula
ML2012:0077

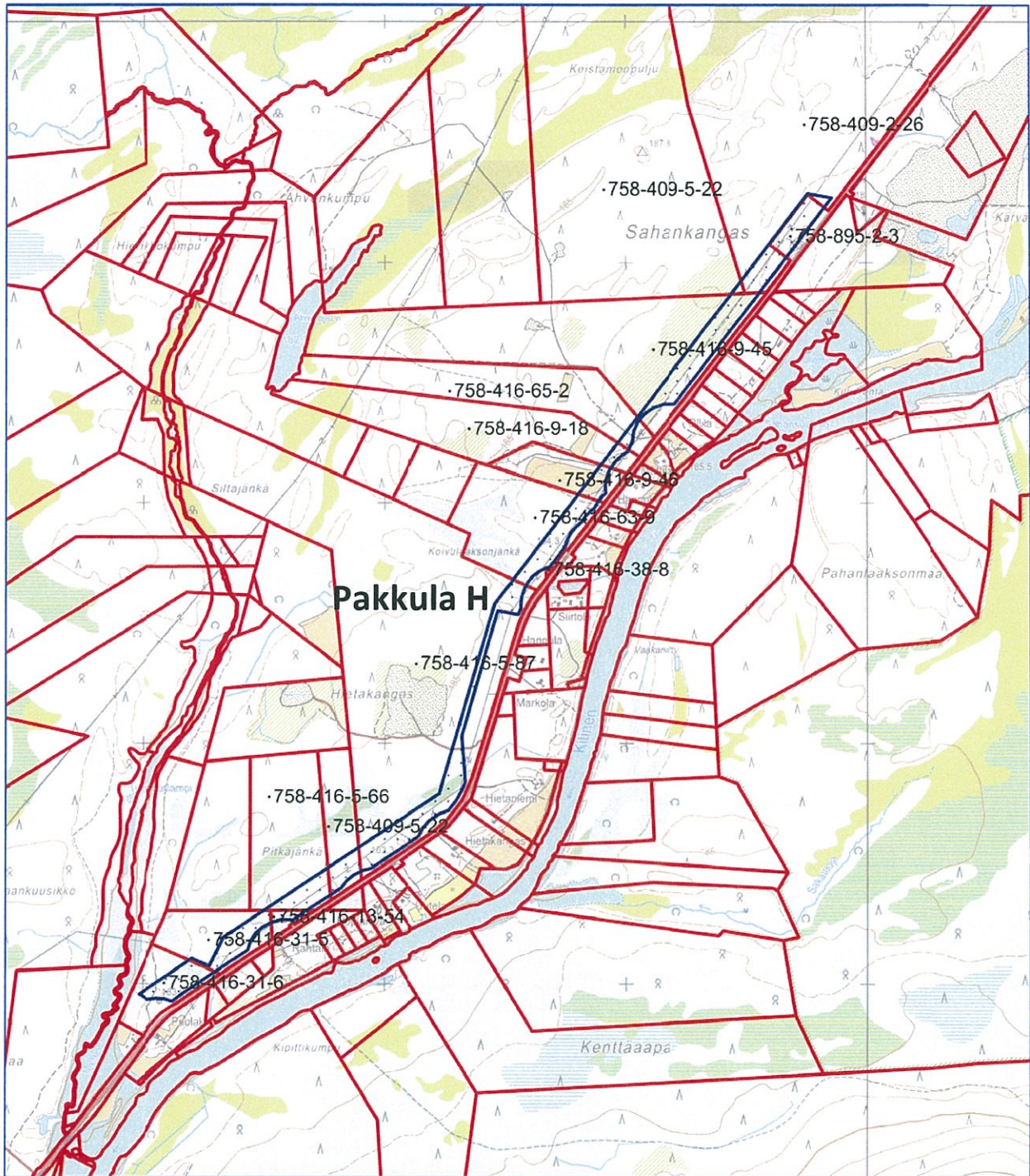
©Maanmittauslaitos
18/MML/14

Aineiston kopiointi ilman Maanmittauslaitoksen lupaa kielletty



Kartta malminetsintäluvhakemusalueesta (mittakaava ohjeellinen)

Liite 1.5



 **Malminetsintäluvhakemusalue**

Mittakaava 1: 25 000

AA Sakatti Mining Oy
Pakkula
ML2012:0077

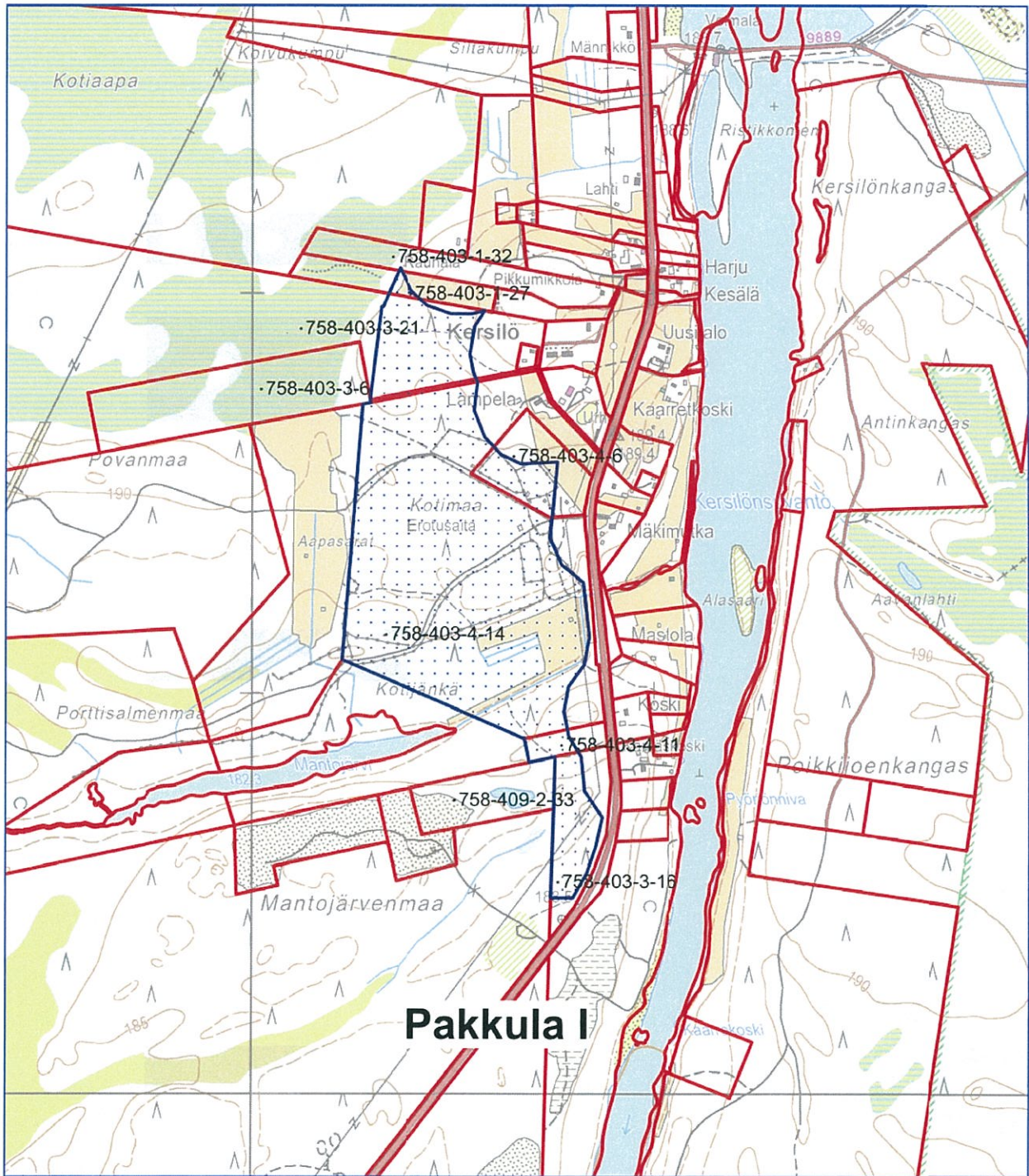
©Maanmittauslaitos
18/MML/14

Aineiston kopiointi ilman Maanmittauslaitoksen lupaa kielletty



Kartta malminetsintälupahakemusalueesta (mittakaava ohjeellinen)

Liite 1.6



 **Malminetsintälupahakemusalue**

Mittakaava 1: 15 000

AA Sakatti Mining Oy
Pakkula
ML2012:0077

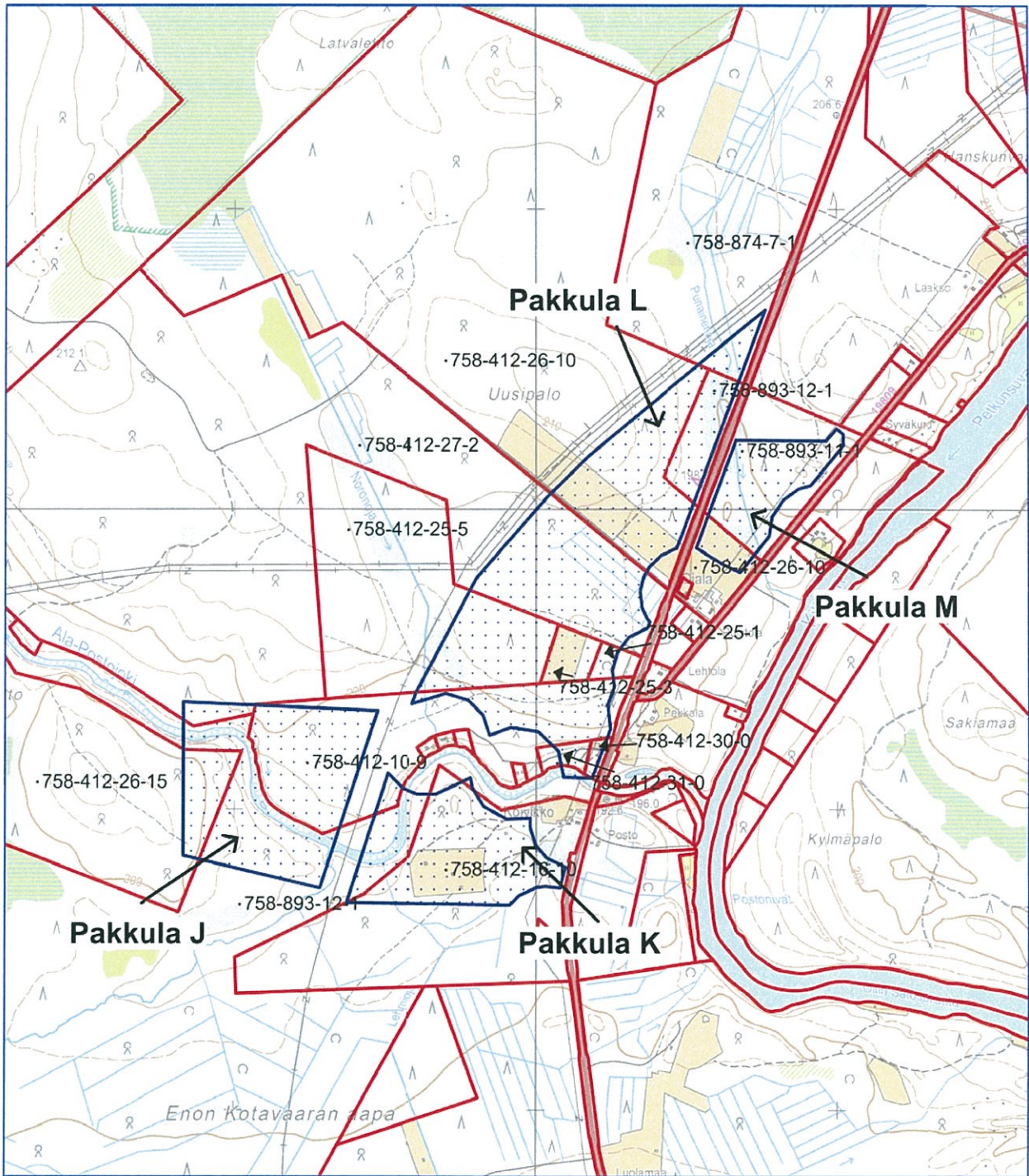
©Maanmittauslaitos
18/MML/14

Aineiston kopiointi ilman Maanmittauslaitoksen lupaa kielletty



Kartta malminetsintälupahakemusalueesta (mittakaava ohjeellinen)

Liite 1.7



 **Malminetsintälupahakemusalue**

Mittakaava 1: 20 000

AA Sakatti Mining Oy
Pakkula
ML2012:0077

©Maanmittauslaitos
18/MML/14

Aineiston kopiointi ilman Maanmittauslaitoksen lupaa kielletty



SAAPUNUT

19. 04. 2012

Sodankylä Office
Jäämerentie 4 (PL 38)
99601 Sodankylä
Finland

ASIA: Malminetsintähakemus Pakkula

18.4.2012

TUKES on 16.1 2012 myöntänyt Anglo American Exploration B.V. yhtiölle valtausvarausalueen Pakkula 1-12 (2011045). Anglo American Exploration B.V. hake näille alueille nyt valtausvarauksen suomalla etuoikeudella malminetsintäluvan 4 vuodeksi.

SELVITYS AIKAISEMISTA TUTKIMUKSISTA

Anglo American Exploration:n maastotutkimukset kattavat koko Sodankylän taajaman pohjoispuolisen alueen: Kersilö-Moskuvaara. Anglo American Exploration on tähän mennessä suorittanut seuraavat alueelliset malminetsintätyöt:

- Aerogeofysikkaa Geologian Tutkimuskeskuksen Twin Otter Kalustolla v.2004-2005 magneettinen, EM sekä radiometrinen mittaus
- Aerogeofysikkaa 2009 ja 2010 SkyTem helikopterialustaisella kalustolla. TEM mittaus.
- Aerogeofysikkaa 2011 Fugro Falcon painovoimamittaukset

A member of Anglo American plc group

Anglo American Exploration B.V. Suomen sivuliike
Registered Address, Itämerentori 2 (PL 1015), 00101 Helsinki, Finland. F +358 (09) 22801240.
Branch Office Incorporated in Finland. Registration Number: 1822101-2

Directors: James Coppard (Director) Hannu Autonen (Director) Alexander Pace-Bonello (Director) Hans Haije (Director) Jacqueline McNally (Director)

MALMINETSINTÄHAKEMUKSEN SIIRTO

Anglo American Exploration B.V. pyytää tällä samalla hakemuksella että TUKES siirtää tämän malminetsintähakemuksen AA Sakatti Mining Oy:lle

Jim Coppard

Litteet:

TUKES kaavake

Malminetsintälupahakemuksen kartta

Listaus maanomistajista yhteystietoineen

Kiinteistöjen pinta-alat

SAAPUNUT

19. 04. 2012

MALMINETSINTÄ- LUPAHAKEMUS



1. Tiedot hakijasta ja tämän edellytyksistä haettavaan toimintaan

1.1 Hakija Anglo American Exploration B.V.	1.2 Yhteystiedot (osoite ja puhelinnumero) Jäämerentie 4, 99600 Sodankylä	1.3 Kotipaikka Sodankylä
1.4 Sähköposti bo.langbacka@angloamerican.com		1.5 Y-tunnus 1822101-2

1.6 Virkatodistus (liitteenä)

1.7 Kaupparekisteriote (liitteenä)

1.8 Malminetsinnän rahoitus esitettyyn toimintaan Rahoitus emoyhtiön toimesta.	1.9 Henkilöstö ja sen asiantuntemus Jim Coppard, alueellinen malminetsintäpäällikkö vastuualueena Eurooppa ja Pohjois amerikka. MSc geology 20v vuoden kokemus malminetsinnästä pohjoismaissa, euroopassa ja afrikassa. Mattias Johansson, MSc geology. 12 vuoden kokemus malminetsinnästä pohjoismaissa sekä kaivostoiminnasta eteläafrikassa ja australiassa.
--	--

2. Alue, sen sijainti ja sen käyttöä mahdollisesti koskevat rajoitukset

2.1 Hakijan ehdotus nimeksi Pakkula	2.2 Tutkimusalueen kunta ja pinta-ala Sodankylän kunta	2.3 Kaavoitustilanne Alueella voimassa maakuntakaava sekä Kelujärvi-Rajala osayleiskaava
---	--	--

4. Selvitys toimintaa koskevista suunnitelmista

<p>4.1 Tutkimusalue ja aikataulu</p> <p>Aerogeofysikaalisia mittauksia on suoritettu kattuen koko malminetsintähakemusalueetta. Ensisijaisesti suoritetaan pohjamooreeninäytteenottoa ja maastogeofysiikkaa. Näiden perusteella kairataan yksittäisiä syväkairausreikiä.</p>	<p>4.2 Tutkimusvälineet (myös ajoneuvot)</p> <p>Pohjamooreeninäytteenotossa käytetään Bandvagn kalusto joka on varustettu iskuporayksiköllä . Maastogeofysiikka tapahtuu pääosin jalkaisin mönkijä tai moottorikelkka avustuksella. Timantikairauksessa käytetään soveltuvaa urakoitsijaa sekä kalustoa.</p>	<p>4.3 Tutkimusmenetelmät</p> <p>Sähkömagneettiset mittaukset mukaan lukien LT Squid sekä pohjamooreenigeokemia.</p>
<p>4.4 Tutkimuskohde (Erillinen rajattu alue malminetsintäalueen sisällä)</p> <p>Tutkimus kattaa koko nyt haetun malminetsintäalueen.</p>	<p>4.5 Kaivannaisjätteen jätehuoltosuunnitelma (Kaivannaisjätteen jätehuoltosuunnitelma rajatun alueen toiminnalle)</p> <p>Nyt suunnitteilla oleva tutkimukset tuottavat kaivannaisjätettä ainoastaan syväkairausten osalta sikäli kuin kairasoijaa nousee maan pinnalle. Mikäli kairaussoijassa todetaan sulfidimineraaleja tämä toimitetaan asianmukaiseen loppusijoituskohteeseen.</p> <p>Anglo American Exploration toimintaohjeiden mukaisesti polttoaineiden säiliöt ovat kaksoispohjalla verustetut tai näitä pidetään erillisessä kaukalossa. Kairausyksiköidenvarustukseen kuuluu myös öljyntorjuntavälineet.</p>	

5. Toiminnan ympäristö- ja muut vaikutukset

<p>5.1 Vaikutukset ympäristön- ja luonnonsuojeluun</p> <p>Pohjamooreeni sekä syväkairaukset voivat aiheuttaa vähäisessä määrin puustovahinkoja.</p>	<p>5.2 Vaikutukset maa- tai kallioperään</p> <p>Vaikutukset tulevat olemaan edellä kuvattuja menetelmiä noudattaen vähäiset</p>
--	--

8. Kaivoslain edellyttämien liitteiden, aineistojen ja selvitysten tarkastuslista

- 8.1 Virkatodistus liitteenä
- 8.2 Kaupparekisteriote liitteenä
- 8.3 Sähköiset paikkatietotiedostot ja alueen sijaintia kuvaava ympäristökartta liitteenä (jpeg)
- 8.4 Kaivannasjätteen jätehuoltosuunnitelma liitteenä
- 8.5 Kaivannaisjätehuoltosuunnitelma on tehty ympäristönsuojelulain nojalla
- 8.6 Selvitys kunnalta hakemuksen kohteena olevasta alueesta ja sen kaavoitustilanteesta, alueen käyttöä koskevista rajoituksista sekä niistä, joiden etua, oikeutta tai velvollisuutta asia saattaa koskea (asianosainen)

9. Malminetsintäluvan jälkitoimenpiteet

9.1 Selvitys jälkitoimenpiteistä malminetsintäluva-alueella toiminnan lopettamisen jälkeen

Malminetsintäsuunnitelman mukainen toiminta ei edellytä varsinaisia jälkitoimenpiteitä.

AA Sakatti Mining Oy

Sodankylä Office
Jäämerentie 4 (PL 38)
99601 Sodankylä
Finland

SAAPUNUT

19. 04. 2012

TUKES
PL 66
00521 Helsinki

18.4.2012

Valtausoikeuden siirtohakemus

Pyydämme tällä hakemuksella TUKES:a siirtämään oheinen malminetsintälupahakemus Pakkula AA Sakatti Mining Oy:n nimiin.

James Coppard
Hallituksen puheenjohtaja

Bo Långbacka
Toimitusjohtaja

A member of Anglo American plc group

AA Sakatti Mining Oy
Registered Address, Jäämerentie 4 (PL 38), 99600 Sodankylä, Finland. Telephone +358 (16) 642368.
Registration Number: 2436768-3

Directors: James Coppard (Director) Bo Långbacka (Director) Hannu Autonen (Director)



SODANKYLÄN KUNTA
KAAVOITUS JA MITTAUS

ML2012:0077

6.11.2012

SAAPUNUT

07. 11. 2012

AA Sakatti Mining Oy
PL 38
99601 Sodankylä

Selvitys kaavoitustilanteesta malminetsintälupaa varten, Pakkula

Kohteen alueilla on voimassa sekä oikeusvaikutteinen Kelujärvi – Rajala osayleiskaava että oikeusvaikutteinen Lokka – Koitelainen – Kevitsa osayleiskaava. Yleiskaavoissa alueet on osoitettu Maa- ja metsätalousvaltaiseksi alueeksi (M), Maa- ja metsätalousalueeksi (MT), Maa- ja metsätalousvaltaiseksi alueeksi, jolla on ympäristöarvoja (MU-1), Maisemallisesti arvokkaaksi peltoalueeksi (MA), Retkeily- ja ulkoilualueeksi (VR-1), loma-asuntoalueeksi (RA), Pientalovaltaiseksi asuntoalueeksi (AP), Matkailupalvelujen alueeksi (RM), Yhdyskuntateknisen huollon alueeksi (ET), Vesialueeksi (W) sekä Lähivirkistysalueeksi (VL).

Juha Auno
Suunnitteluinsinööri

