

KUULUTUS

Turvallisuus- ja kemikaalivirasto (Tukes) kuuluttaa kaivoslain (10.6.2011/621) 40 §:n nojalla

Malminetsintälupahakemuksen

Hakija: AA Sakatti Mining Oy
Lupa-alueen nimi: Postoaapa
Lupatunnus: ML2014:0044
Alueen sijainti ja koko: Sodankylä; 3856,98 ha

Kuvaus hakemuksen mukaisesta toiminnasta

Alustavien geologisten tutkimusten perusteella hakija olettaa että alueella voi olla nikkeliä, kuparia ja jalometalleja sisältäviä esiintymiä. Hakija haluaa tehdä alueella geofysikaalisia mittauksia. Näistä mittauksista saatujen tulosten perusteella tullaan mahdollisesti tekemään pohjamooreeninäytteenottoa sekä kallioperäkairausta. Tutkimussuunnitelma tulee tarkentumaan tutkimusten edetessä.

Alue sijaitsee liitekartan osoittamalla paikalla Sodankylän kunnan alueella.

Mielipiteet ja muistutukset

Mielipiteet ja muistutukset hakemuksesta voi lähettää 15.9.2014 mennessä lupatunnus **ML2014:0044** mainiten Tukesiin, osoitteeseen Valtakatu 2, 96100 Rovaniemi, tai sähköisesti doc- tai rtf-tiedostona osoitteeseen kaivosasiat@tukes.fi

Hakemuksen nähtävilläolo

Hakemusasiakirjat ovat nähtävänä Sodankylän kunnanvirastossa (Jäämerentie 1), Tukesin kirjaamossa (Opastinsilta 12 B, Helsinki) ja Tukesin Rovaniemen toimipaikassa (Valtakatu 2, Rovaniemi), sekä Tukesin internet-sivuilla (www.tukes.fi/kaivosasiat).

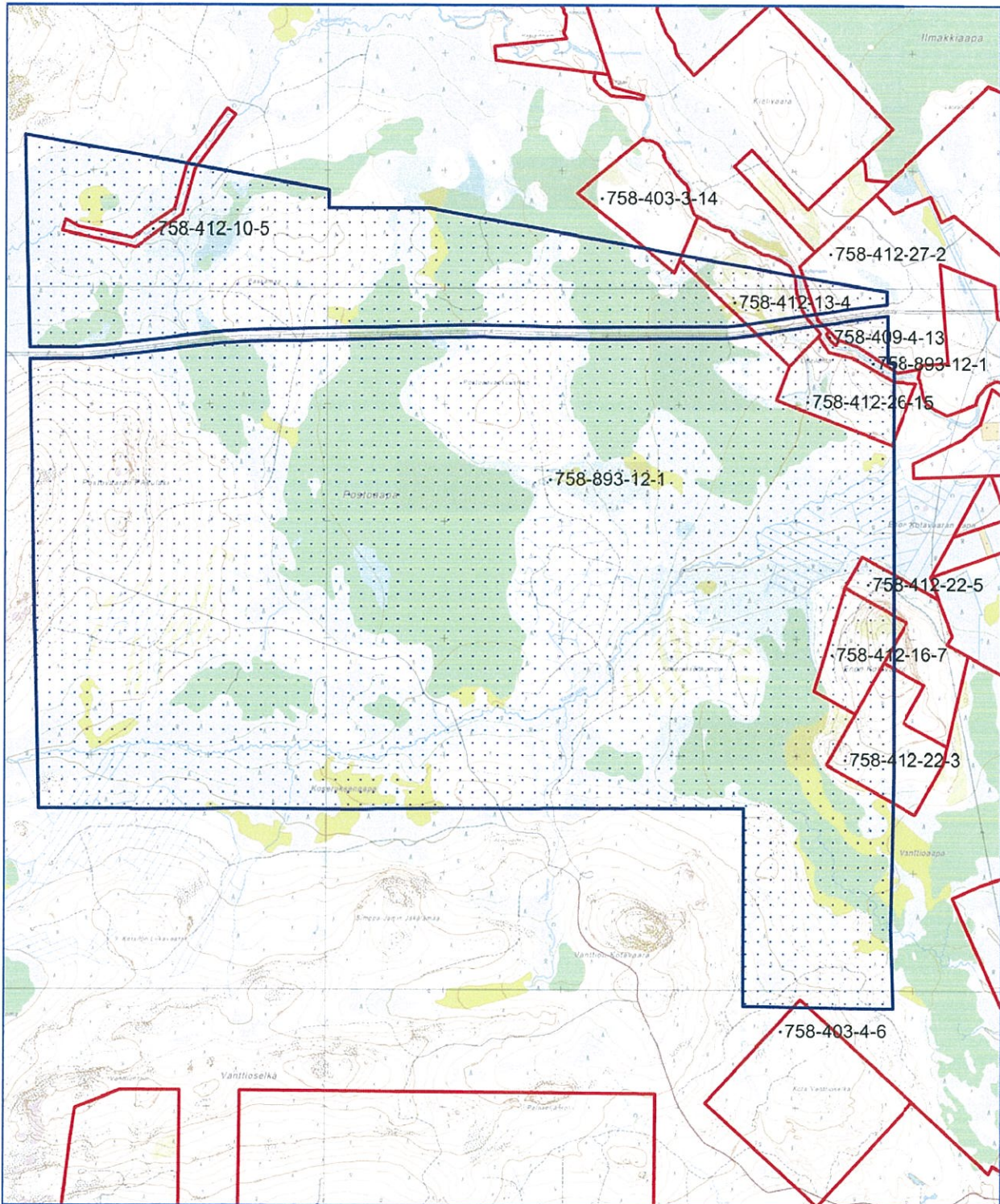
Lisätietoja Jani Jäsberg, puh. 029 5052 069, jani.jasberg@tukes.fi tai kaivosasiat@tukes.fi

Kuulutettu 15.8.2014

Pidetään nähtävänä 15.9.2014 asti.

Kartta malminetsintä lupa hakemusalueesta (mittakaava ohjeellinen)

Liite 1



Mittakaava 1: 50 000

AA Sakatti Mining Oy
Postoaaipa
ML2014:0044

©Maanmittauslaitos
18/MML/14

Aineiston kopiointi ilman Maanmittauslaitoksen lupaa kielletty



ML 2014: 0044

SAAPUNUT

16. 05. 2014

tukes

Turvallisuus- ja kemikaalivirasto

MALMINETSINTÄ- LUPAHAKEMUS

HUOM!

Ennen lomakkeen täyttämistä, tutustu erilliseen liitteeseen: [Huomioitavat lain ja asetuksen kohdat](#) (klikkaa linkkiä).

- Uusi malminetsintälupahakemus Jatkoaikahakemus
(valtaus, malminetsintälupa)

Liittyvä lupatunnus

1. Tiedot hakijasta ja tämän edellytyksistä haettavaan toimintaan

1.1 Hakija (ei sivuliike) AA Sakatti Mining Oy	1.2 Yhteystiedot (osoite ja puhelinnumero) Tuohiaavantie 2 (PL38) 99600 Sodankylä puh: +358 16 642 368	1.3 Kotipaikka Sodankylä
1.4 Sähköposti jukka.jokela@angloamerican.com		1.5 Y-tunnus 2436768-3

- 1.6 Virkatodistus (liitteenä) 1.7 Kaupparekisteriote (liitteenä)

1.8 Malminetsinnän rahoitus esitettyyn toimintaan Rahoitus emoyhtiön toimesta. AA Sakatti Mining Oy on kokonaan Anglo America:n omistuksessa.	1.9 Henkilöstö ja sen asiantuntemus Alex Neufeld, Project Geologist - Regional Exploration, Finland. Yli yhdeksän vuoden kokemus malminetsinnästä Etelä-Afrikassa ja Perussa. Sebastian Stelter , MSc-geology Senior Project Geologist- Regional Exploration , Finland. Seitsemän vuoden kokemus malminetsinnästä Saksassa, Irlannissa ja pohjoismaissa (Suomi, Ruotsi, Norja ja Grönlanti)
---	--

2. Alue, sen sijainti ja sen käyttöä mahdollisesti koskevat rajoitukset

2.1 Hakijan ehdotus nimeksi Postoaapa	2.2 Hakemusalueen pinta-ala ja sijainti 3857,69ha. Sodankylän kunta.	2.3 Kaavoitustilanne Alueella on voimassa maakuntakaava. Alue on luokiteltu maa- ja metsätalousvaltaiseksi alueeksi.
---	--	---

Lomake jatkuu seuraavalla sivulla >>

2.4 Luonnonsuojelutilanne

Alue ei sijaitse suojelualueilla tai suojeluohjelmiin kuuluvilla alueilla.

2.5 Muun lainsäädännön rajoitukset

Alueella ei ole kaivoslain 7§:n tarkoittamia esteitä.

2.6 Arvio alueella olevista kaivosmineraaleista ja selvitys, mihin arvio perustuu

Alueella otaksutaan esiintyvän Ni, Cu ja jalometalleja. Otaksunta perustuu alueellisen geo-informaation tulkintaan sekä omiin alustaviin kenttätutkimuksiin.

3. Malminetsintäalueeseen liittyvät asianosaiset ja heidän tietonsa

- 3.1 Malminetsintälupahakemus alueeseen liittyvien asianosaisten ja maanomistajien osalta pyynnöstä toimitetaan erilliset liitteet (Excel-tiedostot). Tiedostoista käy ilmi asianomaisen nimi, osoite, tilarekisterinumero, yksittäisen tilan rajat sekä pinta-ala.

3.2 Muut kuin yksityiset asianosaiset (alueeseen liittyvät elinkeinot ja yhteiset alueet)

Alue kuuluu Sattasniemen paliskunnan alueeseen, joka on erityistä poronhoitoaluetta.

4. Selvitys toimintaa koskevista suunnitelmista

4.1 Tutkimusmenetelmät, -välineet ja aikataulu

-Geofysikaalisia maastomittauksia eri menetelmiä (mm syväluotaavia) käyttäen. Geofysikaalisen mittauksen osalta LT Squid. Moottorikelkka tai mönkijä geofysikaalisten maastomittausten kaluston kuljettamiseen.

-Pohjamoreeninäytteenottoa iskuporakalustolla, joka on asennettu Bandvagn-alustalle (kumiteloilla liikkuva maastokulkuneuvo).

-Syväkairauksia tela-alustaisella kairakoneella.

Malminetsintäluvan ensimmäisessä vaiheessa tehdään geofysikaalisia mittauksia. Mittausten perusteella pohjamoreeninäytteenottoa ja syväkairausta. Aikataulu tarkentuu vasta saatujen tutkimustulosten kokoamisen ja analysoinnin perusteella tarvittavien lisätutkimusten osalta.

4.2 Kaivannaisjätteen jätehuoltosuunnitelma

Tutkimussuunnitelman mukaisen toiminnan seurauksena ei synny jätettä, joka vaatisi jätehuoltosuunnitelman.

Suunnitellusta toiminnasta ainoa mahdollisesti syntyvä kaivannaisjäte on syväkairauksessa syntyvä ns. kairaussoija. Nyt mahdollisesti kairattavat reiät ovat matalat ja näistä ei välttämättä nouse maan pinnalle kairaussoijaa. Mikäli soijassa todetaan sulfidimineraaleja nämä toimitetaan asianmukaiseen loppusijoituskohteeseen Rovaniemen Kuusisuon kaatopaikalle.

Pohjamoreeninäytteenoton sekä syväkairaukseen käytettävän kaluston polttoainekäyttöiset laitteet käyttävät säiliöitä, jossa on joko kaksoispohja tai näitä pidetään erillisessä kaukalossa jotta varmistetaan että polttoainevuotoja ei pääse syntymään. Syväkairaus- sekä pohjamoreenikalustolla on vakiovarusteena myös öljynimeytysvälineet.

5. Toiminnan ympäristö- ja muut vaikutukset

5.1 Vaikutukset ympäristön- ja luonnonsuojeluun, vesistöihin, pohjaveteen, ihmiseen ja maa- tai kallioperään

Suunnitelluilla tutkimustoimenpiteillä vaikutukset vähäisiä alueella. Tutkimusten toteutuksessa huomioidaan Sattasniemen paliskunnan toiminta alueella.

6. Ilmoitus malminetsintäalueelle rakennettavista väliaikaisista rakennelmista



6.1 Hakija ei aio rakentaa malminetsintäalueelle väliaikaisia rakennelmia

6.2 Työstä vastaa

6.3 Rakennelmien tiedot ja sijainti

(Ulite-tiedosto)

6.4 Käyttötarkoitus ja käytön kesto

7. Kaivoslain edellyttämien liitteiden, aineistojen ja selvitysten tarkastuslista

- 7.1 Virkatodistus liitteenä
- 7.2 Kaupparekisteriote liitteenä
- 7.3 Sähköiset paikkatietotiedostot
- 7.3.1 Malminetsintäalue (koko alueen rajat), josta esteet on rajattu pois (kts.liite 1) (MapInfo-tiedosto ETRS-TM35FIN)
- 7.3.2 Yleispiirteinen kartta, joka osoittaa hakemuksen kohteena olevan alueen sijainnin (Pdf-tiedosto ETRS-TM35FIN)
- 7.3.3 Malminetsintäalueen leikkaavat tilarajat omana tiedostona (ei rajanaapureita) (MapInfo-tiedosto ETRS-TM35FIN)
- 7.3.4 Malminetsintäalueen maanomistajat
(Excel-tiedosto, joka toimitetaan vasta viranomaisen pyynnöstä ennen hakemuksen kuuluttamista.
Malli: <http://www.tukes.fi/fi/Toimialat/Kaivokset/Malminetsintaluvat-ja-jatkoajat/Malminetsintalupa/>)
- 7.4 Selvitys kunnalta hakemuksen kohteena olevasta alueesta ja sen kaavoitustilanteesta, alueen käyttöä koskevista rajoituksista sekä niistä, joiden etua, oikeutta tai velvollisuutta asia saattaa koskea (asianosainen).
(Selvitys voidaan toimittaa myöhemmin, mutta ennen kuin hakemus kuulutetaan)
- 7.5 Kaivannaisjätteen jätehuoltosuunnitelma liitteenä
- 7.6 Kaivannaisjätehuoltosuunnitelma on tehty ympäristönsuojelulain nojalla
- 7.7 Viranomaisen todistukset, rekisteriotteet ja vastaavat asiakirjat, joilla varmennetaan hakemuksessa esitettyjen tietojen sekä säädettyjen vaatimusten huomioon ottaminen
- 7.8 Selvitys rakennelmista malminetsintäalueella ja niiden sijainti liitteenä tai ilmoitus ettei niitä ole
- 7.9 Liitteenä luonnonsuojelulain 65 §:ssä tarkoitetusta arvioinnista ja ympäristövaikutusten arviointimenettelystä annetun lain (468/1994) mukainen ympäristövaikutusten arviointiselostus tai Natura-arvio.
- 7.9.1 Liitteenä tarkka tutkimussuunnitelma suojelualueelta, joka sisältää kulku-urat ja yksityiskohtaiset tutkimuskohteet paikkatiedostoina (Tab-tiedosto ETRS-TM35FIN)
- 7.9.2 Tiivistelmä Natura-arviosta ja sen liitteissä esitetyistä tiedoista kuulutusta varten (vain julkiset tiedot)*
- 7.10 Tiivistelmä hakemuksessa ja sen liitteissä esitetyistä tiedoista kuulutusta varten*
- 7.10.1 Tätä malminetsintäluvhakemusta voidaan käyttää kuulutusasiakirjana, eikä erillistä tiivistelmää hakemuksesta toimiteta
- 7.11 Merkinnät hakemustietojen julkisuudesta*
- 7.12 Hakemukseen liittyy yhteisiä alueita**

*) Luvan hakijan tulee ilmoittaa lupahakemuksen toimittamisen yhteydessä perusteltu käsityksensä siitä, miltä osin lupahakemus tai sen liitteet sisältävät viranomaisten toiminnan julkisuudesta annetun lain (621/1999) tai muun lainsäädännön mukaan salassa pidettäviä tietoja. Hakijan tulee mahdollisuuksien mukaan toimittaa hakemuksen yhteydessä yleisluontoinen yhteenveto 1 momentissa tarkoitetuista hakemuksen tiedoista, joita voidaan esittää yleisölle.

**) Jos kaivoslain 34 §:n mukainen hakemus koskee yhteisalueissa (758/1989) tarkoitettua yhteistä aluetta tai yhteismetsälaissa (109/2003) tarkoitettua yhteismetsää, hakemukseen on liitettävä sellainen selvitys, joka on tarpeen tiedoksiannon toimittamiseksi yhteisen alueen tai yhteismetsän osakaskunnalle. Vna (391/2012)

8. Vakuus malminetsintälupaa varten

8.1 Hakijan ehdotus vakuudeksi hakemuksessa esitetylle toiminnalle ja perustelut

Yrityksen vakavaraisuuden ja tutkimussuunnitelman mukaisen toiminnan vuoksi vakuus ei ole tarpeellinen. Jätetään viranomaisen päätettäväksi.

9. Malminetsintäluvan jälkitoimenpiteet

9.1 Selvitys jälkitoimenpiteistä malminetsintälupa-alueella toiminnan lopettamisen jälkeen

Tutkimussuunnitelman mukaisen toiminnan seurauksena maastoon jää vain vähäisiä jälkiä. Tarvittavat jälkitoimenpiteet ovat malminetsintäkaluston poisvieminen kokonaisuudessaan ja jälkien loppusiivous.

Kairauskohteet kuvataan ennen kairausta, kairauksen aikana ja kairauksen päätyttyä. Talvella tapahtuvan kairauksen jälkeen kohteet tarkistetaan ja tehdään loppusiivous vielä lumien sulattua.

JATKOAIKAHAKEMUS

(Tämä osa koskee edellisten lisäksi vain valtauksien ja malminetsintälupien jatkoaikahakemuksia)

10. Malminetsintäluvan voimassaolon edellytykset

10.1 Selvitys malminetsinnän tehokkuudesta, tehdyistä toimenpiteistä, tuloksista ja kustannuksista

10.2 Selvitys esiintymän hyödyntämismahdollisuuksista ja jatkotutkimusten tarpeellisuudesta

10.3 Perustelut alueen rajaukselle

11. Lisätietoja

11.1 Lisätietoja malminetsintälupaa varten

12. Lomakkeen lähettäminen

Voit tulostaa ja tallentaa lomakkeen itsellesi ao. painikkeiden avulla.

Lomake lähetetään sähköisesti Tukesiin **Tallenna ja lähetä lomake** -painiketta painamalla; ohjelma pyytää sinua ensin tallentamaan lomakkeen jonka jälkeen sen voi lähettää oman tietokoneesi sähköpostiohjelmalla Tukesiin.

Voit lähettää lomakkeen myös itse suoraan osoitteeseen: kaivosasiat@tukes.fi.

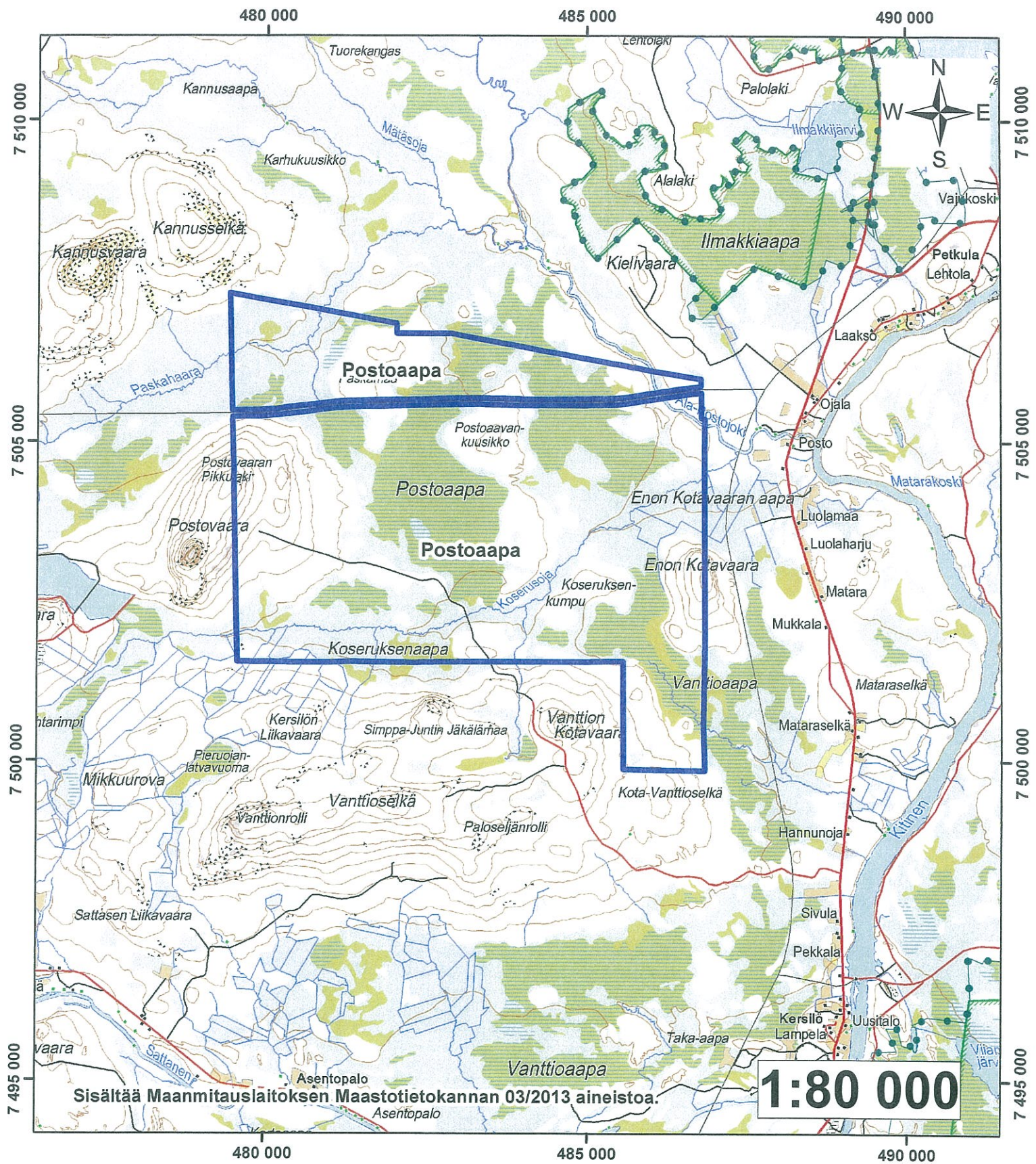
Allekirjoitus _____

Nimenselvennys _____

HUOM!

Muistithan ennen lomakkeen täyttämistä tutustua erilliseen liitteeseen: [Huomioitavat lain ja asetuksen kohdat](#) (klikkaa linkkiä).

Jotta hakemus saa kaivoslain (621/2011) 32 §:n mukaisen etuoikeuden kohteelle, on kaikki kaikkiin kohtiin vastattava ja kaivoslain 34§:n edellyttämällä tavalla, 7 § JA 9 §:n esteet huomioiden. Vastaa kaikkiin kohtiin ja POISTA ESTEET ALUERAJAUKSESTA.



Anglo American Exploration - AA Sakatti Mining Oy Sodankylä 12.5.2014

SAAPUNUT

16. 05. 2014

 Postoaapa