

**Kuulutus** 1 (1)  
27.9.2016 KaivNro 8851,  
8873, 9398

## KUULUTUS

Turvallisuus- ja kemikaalivirasto (Tukes) kuuluttaa kaivoslain (621/2011) 40 §:n perusteella **valtausoikeuksien ja malminetsintälupien kokonaan tai osittaista raukeamista koskevan hakemuksen**

### Hakemus

Kaivoslain (621/2011) 67 §:n mukainen valtausoikeuksien ja malminetsintälupien kokonaan tai osittaista raukeamista koskeva hakemus on saapunut 14.9.2016.

**Hakija:** AA Sakatti Mining Oy

#### **Kokonaan raukeavat alueet:**

<u>Kaivosrekisterinumero</u>	<u>Valtausalue</u>	<u>Sijainti</u>
8851/1-7	Kotavaara 1-7	Sodankylä

#### **Osittain raukeavat alueet:**

<u>Kaivosrekisterinumero</u>	<u>Valtausalue</u>	<u>Sijainti</u>
8873/1-6, 8-13, 16-23 ja 25	Vanttio 1-6, 8-13,16-23 ja 25	Sodankylä
9398/1, 11-12, 15-16	Kelumaa 340, 350-351, 354-355	Sodankylä

<u>Lupatunnus</u>	<u>Malminetsintäalue</u>	<u>Sijainti</u>
ML2012:0077	Pakkula	Sodankylä
ML2014:0044	Postoaapa	Sodankylä

Kaivoslain (621/2011) 67.3 §:n mukaan kaivosviranomaisen on päätettävä, että malminetsintälupa ja kaivoslain (621/2011) 180.1 §:n mukaisesti myös valtausoikeus raukeaa, jos luvanhaltija tekee asiaa koskevan hakemuksen. Hakemuksesta tehtävä päätös merkitsee, että myönnetty valtausoikeudet yllä mainittujen alueiden osalta raukeavat.

### Muistutukset ja mielipiteet

Ennen asian ratkaisemista varaa Tukes mahdollisuuden antaa hakemuksesta muistutuksia ja mielipiteitä kaivoslain (621/2011) 39 §:n mukaisesti. Muistutukset ja mielipiteet tulee toimittaa kaivosrekisterinumerot 8851, 8873 ja 9398 mainiten viimeistään 27.10.2016 osoitteeseen: Turvallisuus- ja kemikaalivirasto (Tukes), Valtakatu 2, 96100 Rovaniemi tai sähköisesti osoitteeseen kaivosasiat@tukes.fi

### Hakemuksen nähtävilläolo

Hakemusasiakirjat ovat nähtävillä 27.10.2016 saakka Sodankylän kunnantalolla (Jäämerentie 1) sekä Tukesin Rovaniemen toimipisteessä (Valtakatu 2).

**Lisätietoja** kaivosasiat@tukes.fi tai puh. 029 5052 191

Turvallisuus- ja kemikaalivirasto  
(TUKES)  
Kaivosasiat  
Valtakatu 2  
96100 Rovaniemi

## **ASIA: VALTAUS JA MALMINETSINTÄLUPIEN KOKONAAN JA OSITTAINEN RAUETTAMINEN**

AA Sakatti Mining Oy ilmoittaa rauettavansa seuraavat alueet.

Kokonaan rauetettava valtaus:

KaivNro 8851/1-7 Kotavaara 1-7; Pa 598,27ha. (Liite 1.)

Osittain rauetettavat valtaukset:

Lupa-alueesta KaivNro 8873/1-30 Vanttio 1-30 rauetetaan valtaukset KaivNro 8873/1-6, 8-13, 16-23 ja 25 Vanttio 1-6,8-13, 16-23 ja 25. Rauetettavan alueen pinta-ala 1963,11ha. Voimaan jäävät valtaukset KaivNro 8873 / 14-15, 24 ja 26-30, joiden pinta-ala on yhteensä 766,32ha. (Liite 2 ja Liite 2.1)

Lupa-alueesta KaivNro 9398/1-15 Kelumaa 340-355 rauetetaan valtaukset KaivNro 9398/1,11-12,15-16 Kelumaa 340, 350-351, 354-355. Rauetettavan alueen pinta-ala 432,86ha. Voimaan jäävät valtaukset KaivNro 9398/2-10 ja 13-14 Kelumaa 341-349, 352-353, joiden pinta-ala yhteensä on 1014,92ha. (Liite 3 ja Liite 3.1.)

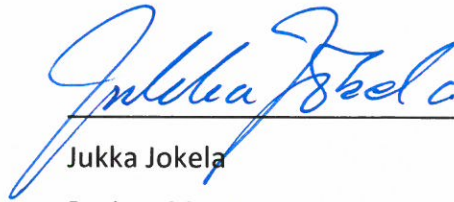
Osittain rauetettavat malminetsintäluvut:

Malminetsintälupa ML2012:0077 Pakkula alueesta rauetetaan lupapäätöksen mukaiset alueet Pakkula E, F, J ja K.

Rauetettavan alueen pinta-ala 305,53ha. Voimaan jäävän alueen pinta-ala on 170,06ha. (Liite 4)

Malminetsintälupa ML2014:0044 Postoaapa alueesta rauetettavan alueen pinta-ala on 1173,49 ha. Voimaan jäävän alueen pinta-ala on 2668,93ha. (Liite 5)

Sodankylä 14.9.2016



---

Jukka Jokela

Project Manager

AA Sakatti Mining Oy  
Tuohiaavantie 2  
99600 Sodankylä

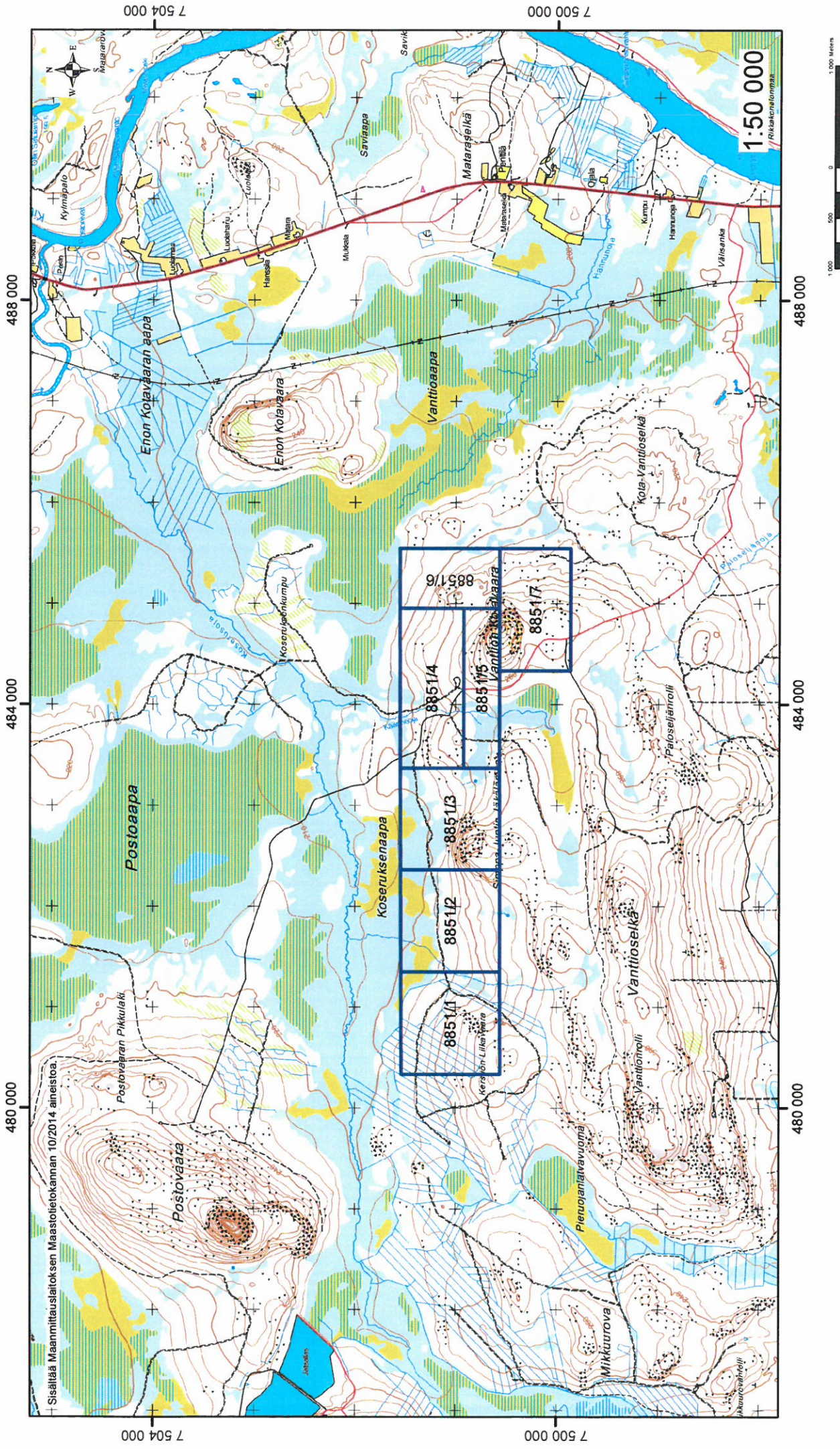
**LIITTEET:**

- Liite 1 KaivNro 8851/1-7 Kotavaara 1-7 aluekartta
- Liite 2 KaivNro 8873/1-30 Vanttio 1-30 aluekartta
- Liite 2.1 Taulukko KaivNro 8873 Vanttio 1-30 valtauksista
- Liite 3 KaivNro 9398/1-15 Kelumaa 340-355 aluekartta
- Liite 3.1 Taulukko KaivNro 9398 Kelumaa 340-355 valtauksista
- Liite 4 ML2012:0077 Pakkula aluekartta
- Liite 5 ML2014:0044 Postoaapa aluekartta

**Paikkatiedostot:**

- KaivNro8851\_Kotavaara\_1-7\_kok\_raukeava\_2016.shp
- KaivNro8873\_Vanttio\_1-30\_raukeava\_alue\_2016.shp
- KaivNro8873\_Vanttio\_1-30\_voimaan\_jäävä\_alue\_2016.shp
- KaivNro9398\_Kelumaa\_340-350\_voimaan\_jäävä\_alue\_2016.shp
- KaivNro9398\_Kelumaa\_340-355\_raukeava\_alue\_2016.shp
- ML2012\_0077\_Pakkula\_raukeava\_alue\_2016.shp
- ML2012\_0077\_Pakkula\_voimaan\_jäävä\_alue\_2016.shp
- ML2014\_0044\_Postoaapa\_raukeava\_alue\_2016.shp
- ML2014\_0044\_Postoaapa\_voimaan\_jäävä\_alue\_2016.shp





Sisältää Maanmittauslaitoksen Maastietokannan 10/2014 aineistoa



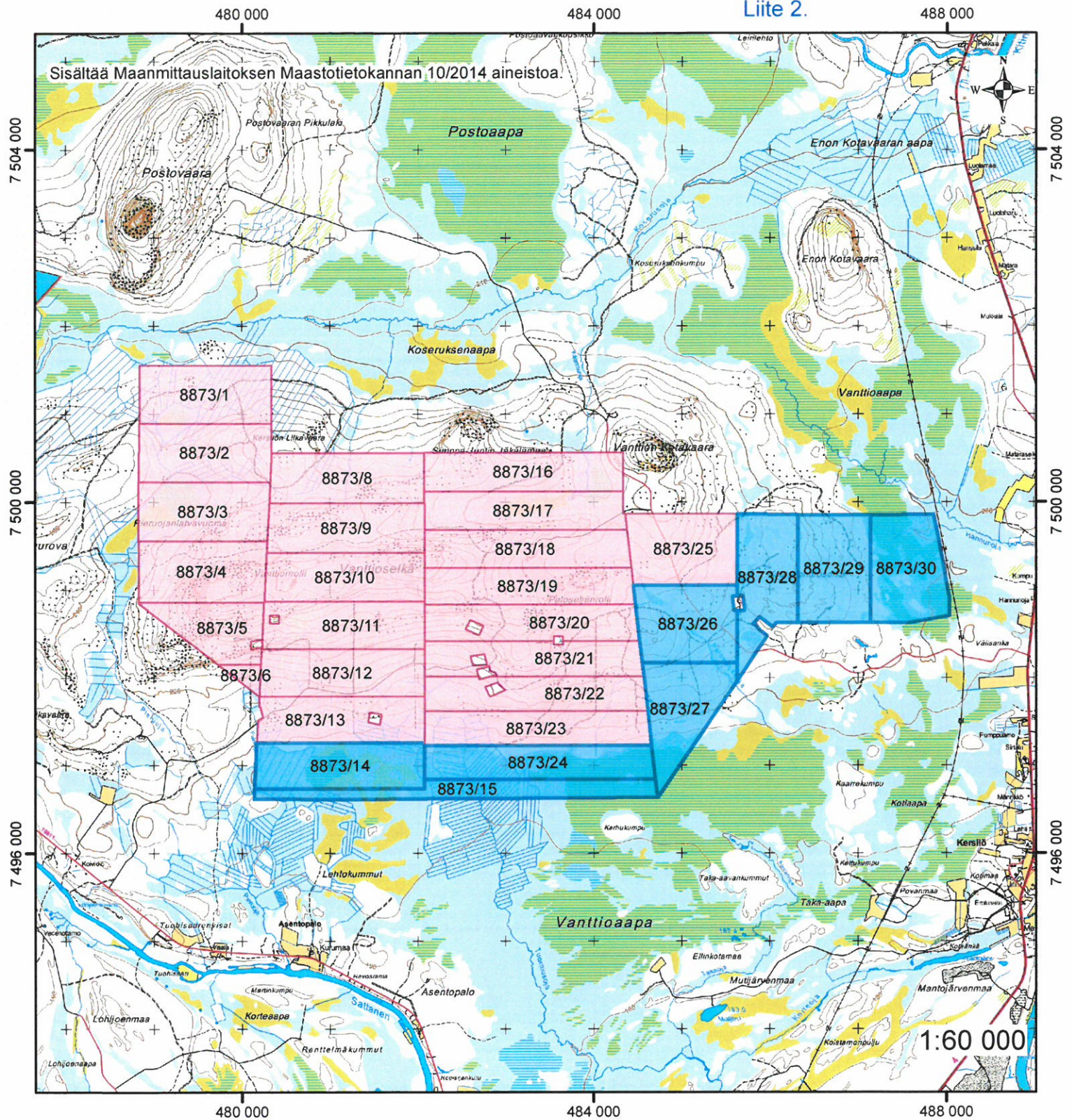
**AngloAmerican**

**Anglo American Exploration Finland -  
AA Sakatti Mining Oy**



8851, Kotavaara 1-7





## Anglo American Exploration Finland - AA Sakatti Mining Oy

KaivNro 8873 Vanttio 1-30 osittainen rauettaminen.

 Raukeava alue; Pa 1963,11ha

 Voimaan jäävä alue; Pa 766,32ha



**KaivNro 8873 Vanttio 1-30 valtaukset****Raukeavat valtaukset.**

MiningNo	MiningRegi	ClaimName	Note	Owner	Pa_ha
8873	8873/1	Vanttio 1	raukeava alue	AA Sakatti Mining Oy	99,92
8873	8873/2	Vanttio 2	raukeava alue	AA Sakatti Mining Oy	99,92
8873	8873/3	Vanttio 3	raukeava alue	AA Sakatti Mining Oy	99,92
8873	8873/4	Vanttio 4	raukeava alue	AA Sakatti Mining Oy	99,92
8873	8873/5	Vanttio 5	raukeava alue	AA Sakatti Mining Oy	67,32
8873	8873/6	Vanttio 6	raukeava alue	AA Sakatti Mining Oy	9,03
8873	8873/8	Vanttio 8	raukeava alue	AA Sakatti Mining Oy	99,92
8873	8873/9	Vanttio 9	raukeava alue	AA Sakatti Mining Oy	99,92
8873	8873/10	Vanttio 10	raukeava alue	AA Sakatti Mining Oy	99,92
8873	8873/11	Vanttio 11	raukeava alue	AA Sakatti Mining Oy	98,90
8873	8873/12	Vanttio 12	raukeava alue	AA Sakatti Mining Oy	99,92
8873	8873/13	Vanttio 13	raukeava alue	AA Sakatti Mining Oy	97,87
8873	8873/16	Vanttio 16	raukeava alue	AA Sakatti Mining Oy	99,92
8873	8873/17	Vanttio 17	raukeava alue	AA Sakatti Mining Oy	99,92
8873	8873/18	Vanttio 18	raukeava alue	AA Sakatti Mining Oy	99,92
8873	8873/19	Vanttio 19	raukeava alue	AA Sakatti Mining Oy	99,92
8873	8873/20	Vanttio 20	raukeava alue	AA Sakatti Mining Oy	97,40
8873	8873/21	Vanttio 21	raukeava alue	AA Sakatti Mining Oy	95,93
8873	8873/22	Vanttio 22	raukeava alue	AA Sakatti Mining Oy	97,78
8873	8873/23	Vanttio 23	raukeava alue	AA Sakatti Mining Oy	99,92
8873	8873/25	Vanttio 25	raukeava alue	AA Sakatti Mining Oy	99,92
<b>YHT:</b>					<b>1963,11</b>

**Voimaan jäävät valtaukset.**

MiningNo	MiningRegi	ClaimName	Note	Owner	Pa_ha
8873	8873/14	Vanttio 14	Voimaan jäävä alue.	AA Sakatti Mining Oy	99,92
8873	8873/15	Vanttio 15	Voimaan jäävä alue.	AA Sakatti Mining Oy	79,06
8873	8873/24	Vanttio 24	Voimaan jäävä alue.	AA Sakatti Mining Oy	99,92
8873	8873/26	Vanttio 26	Voimaan jäävä alue.	AA Sakatti Mining Oy	99,17
8873	8873/27	Vanttio 27	Voimaan jäävä alue.	AA Sakatti Mining Oy	91,94
8873	8873/28	Vanttio 28	Voimaan jäävä alue.	AA Sakatti Mining Oy	96,47
8873	8873/29	Vanttio 29	Voimaan jäävä alue.	AA Sakatti Mining Oy	99,92
8873	8873/30	Vanttio 30	Voimaan jäävä alue.	AA Sakatti Mining Oy	99,92
<b>YHT:</b>					<b>766,32</b>

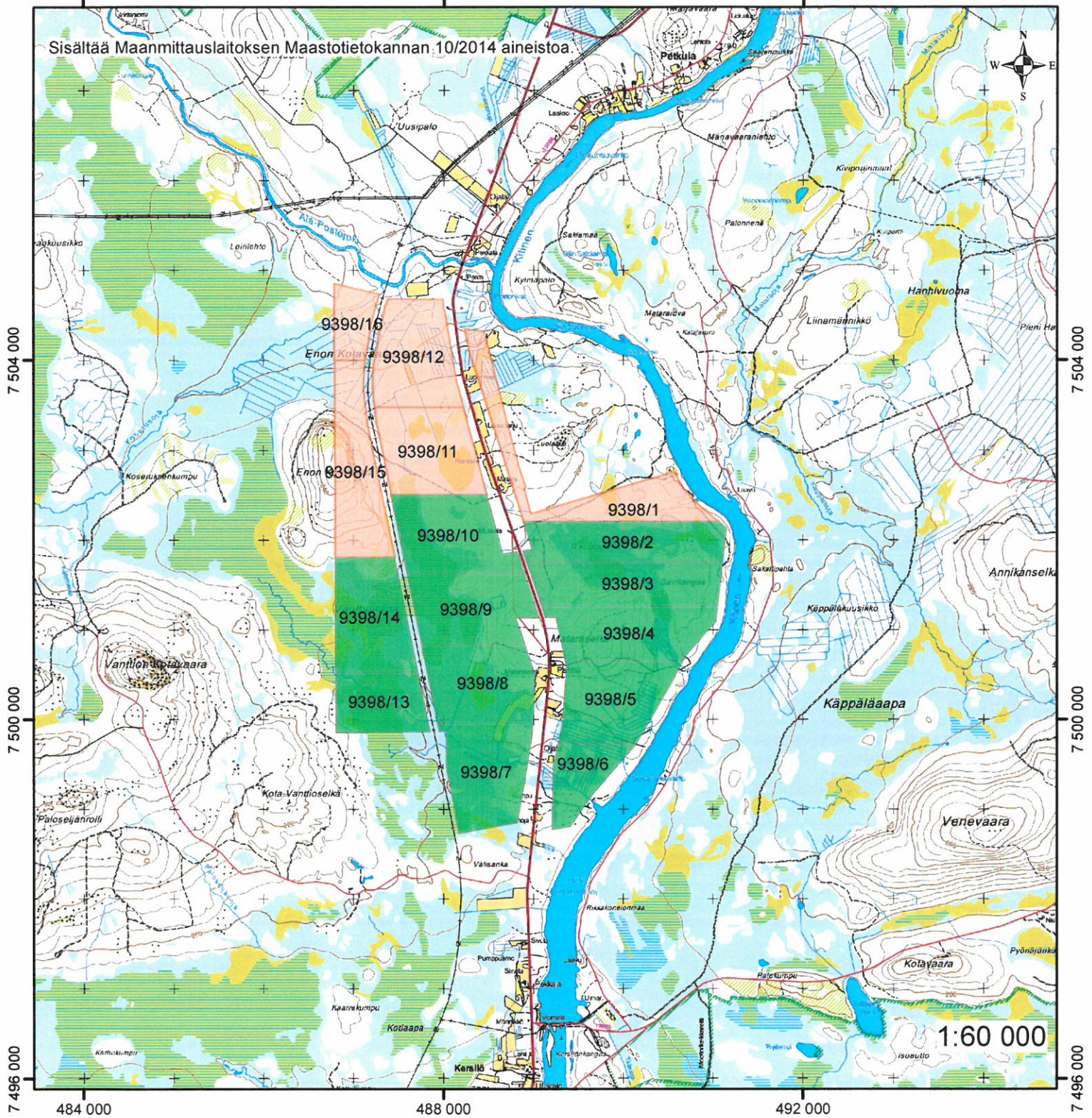


484 000

488 000

492 000

Sisältää Maanmittauslaitoksen Maastotietokannan 10/2014 aineistoa.



## Anglo American Exploration Finland - AA Sakatti Mining Oy

**KaivNro 9398 Kelumaa 340-355**

- Rauetettava alue; Pa 432,86ha.
- Voimaan jäävä alue; Pa 1014,92ha.



**KaivNro 9398 Kelumaa 340-355 valtaukset****Raukeavat valtaukset.**

Mining_NO	Valtausnimi	KaivNro	Aluenimi	Haltijanim	Status	Pa_ha
9398	Kelumaa 340-355	9398/1	Kelumaa 340	AA Sakatti Mining Oy	raukeava valtaus	99,92
9398	Kelumaa 340-355	9398/11	Kelumaa 350	AA Sakatti Mining Oy	raukeava valtaus	99,92
9398	Kelumaa 340-355	9398/12	Kelumaa 351	AA Sakatti Mining Oy	raukeava valtaus	99,92
9398	Kelumaa 340-355	9398/15	Kelumaa 354	AA Sakatti Mining Oy	raukeava valtaus	99,92
9398	Kelumaa 340-355	9398/16	Kelumaa 355	AA Sakatti Mining Oy	raukeava valtaus	33,18
<b>YHT:</b>						<b>432,86</b>

**Voimaan jäävät valtaukset alueet**

Mining_NO	Valtausnimi	KaivNro	Aluenimi	Haltijanim	Status	Pa_ha
9398	Kelumaa 340-355	9398/2	Kelumaa 341	AA Sakatti Mining Oy	voimaan jäävä valtaus	99,92
9398	Kelumaa 340-355	9398/3	Kelumaa 342	AA Sakatti Mining Oy	voimaan jäävä valtaus	99,92
9398	Kelumaa 340-355	9398/4	Kelumaa 343	AA Sakatti Mining Oy	voimaan jäävä valtaus	99,92
9398	Kelumaa 340-355	9398/5	Kelumaa 344	AA Sakatti Mining Oy	voimaan jäävä valtaus	99,92
9398	Kelumaa 340-355	9398/6	Kelumaa 345	AA Sakatti Mining Oy	voimaan jäävä valtaus	50,37
9398	Kelumaa 340-355	9398/7	Kelumaa 346	AA Sakatti Mining Oy	voimaan jäävä valtaus	99,00
9398	Kelumaa 340-355	9398/8	Kelumaa 347	AA Sakatti Mining Oy	voimaan jäävä valtaus	99,92
9398	Kelumaa 340-355	9398/9	Kelumaa 348	AA Sakatti Mining Oy	voimaan jäävä valtaus	99,92
9398	Kelumaa 340-355	9398/10	Kelumaa 349	AA Sakatti Mining Oy	voimaan jäävä valtaus	99,92
9398	Kelumaa 340-355	9398/13	Kelumaa 352	AA Sakatti Mining Oy	voimaan jäävä valtaus	66,19
9398	Kelumaa 340-355	9398/14	Kelumaa 353	AA Sakatti Mining Oy	voimaan jäävä valtaus	99,92
<b>YHT:</b>						<b>1014,92</b>





**AngloAmerican**

**Anglo American Exploration Finland -  
AA Sakatti Mining Oy**

ML2012:0077 Pakkula

 Voimaan jäävä alue., 170,06 ha

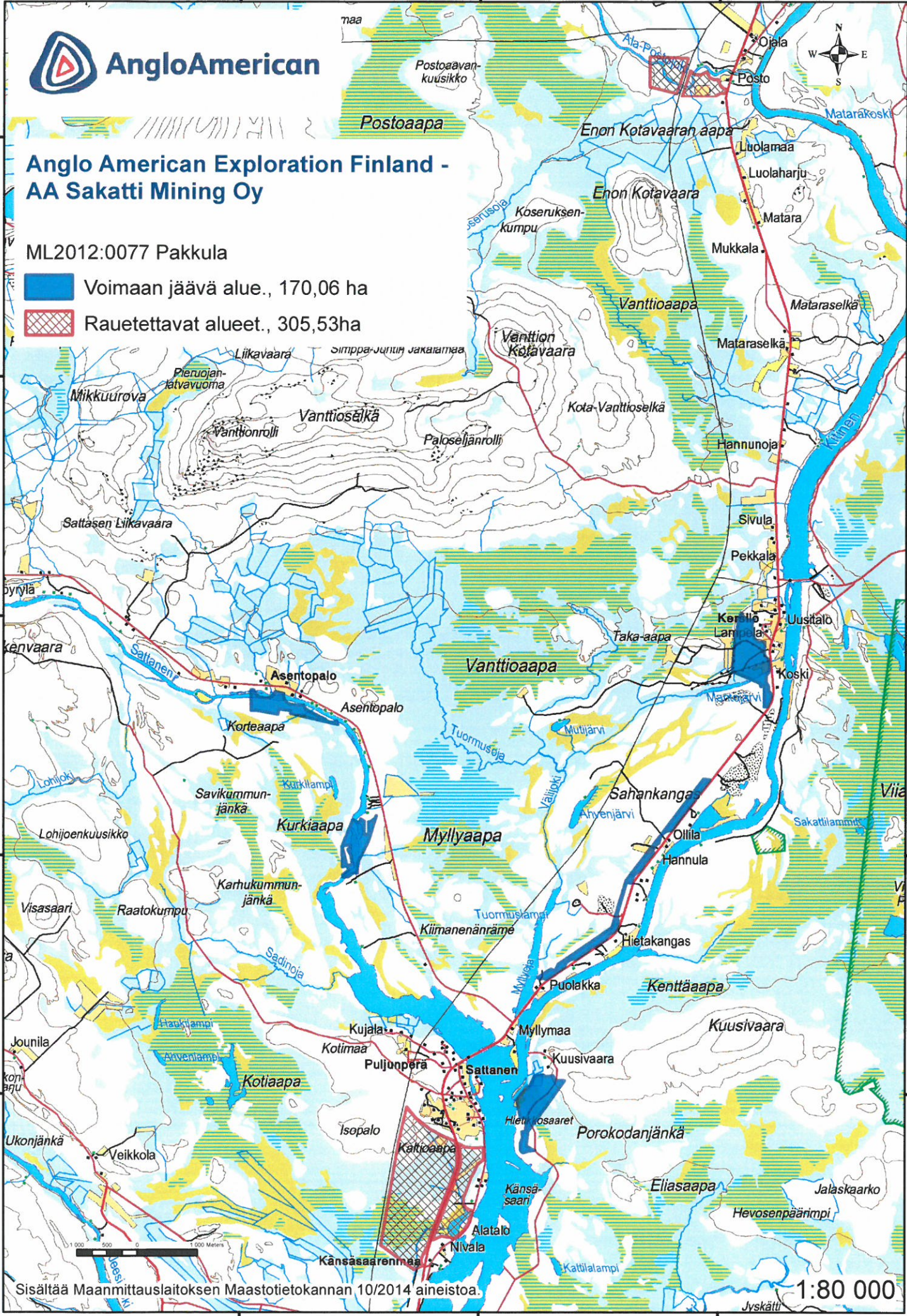
 Rauetettavat alueet., 305,53ha

7 504 000  
7 500 000  
7 496 000  
7 492 000  
7 488 000

7 504 000  
7 500 000  
7 496 000  
7 492 000  
7 488 000

480 000 484 000 488 000

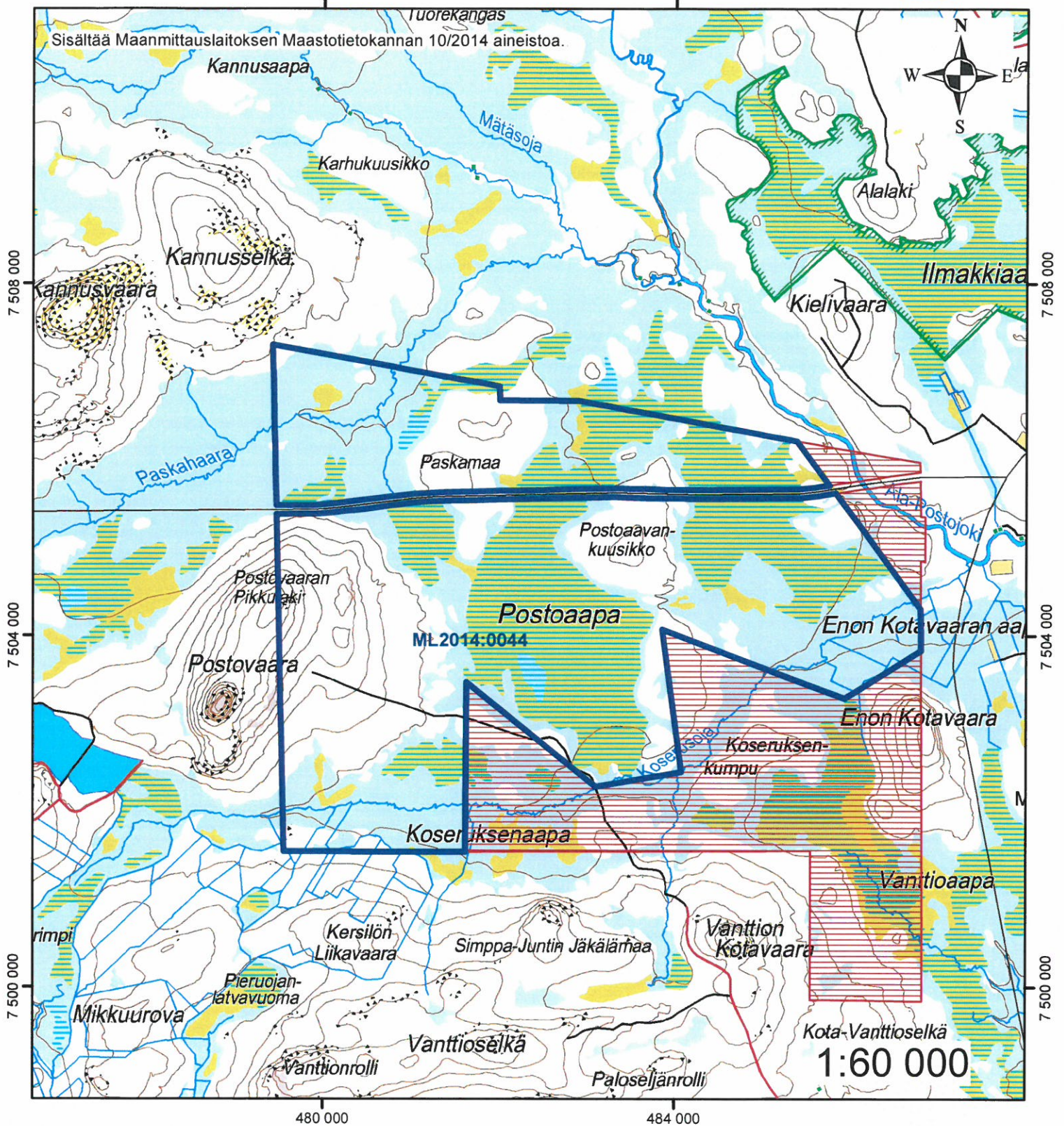
480 000 484 000 488 000



Sisältää Maanmittauslaitoksen Maastotietokannan 10/2014 aineistoa.


1:80 000





## Anglo American Exploration Finland - AA Sakatti Mining Oy

Postoaapa\_ML2014\_0044

 Voimaan jäävä alue. Pa 2668,93ha.

 Rautettava alue. Pa 1173,49ha.