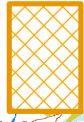


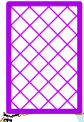


# Anglo American Exploration Finland - AA Sakatti Mining OY

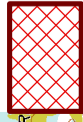
Peruutettavat valtauspäätösalueet.



8871, Matasoja 1-12

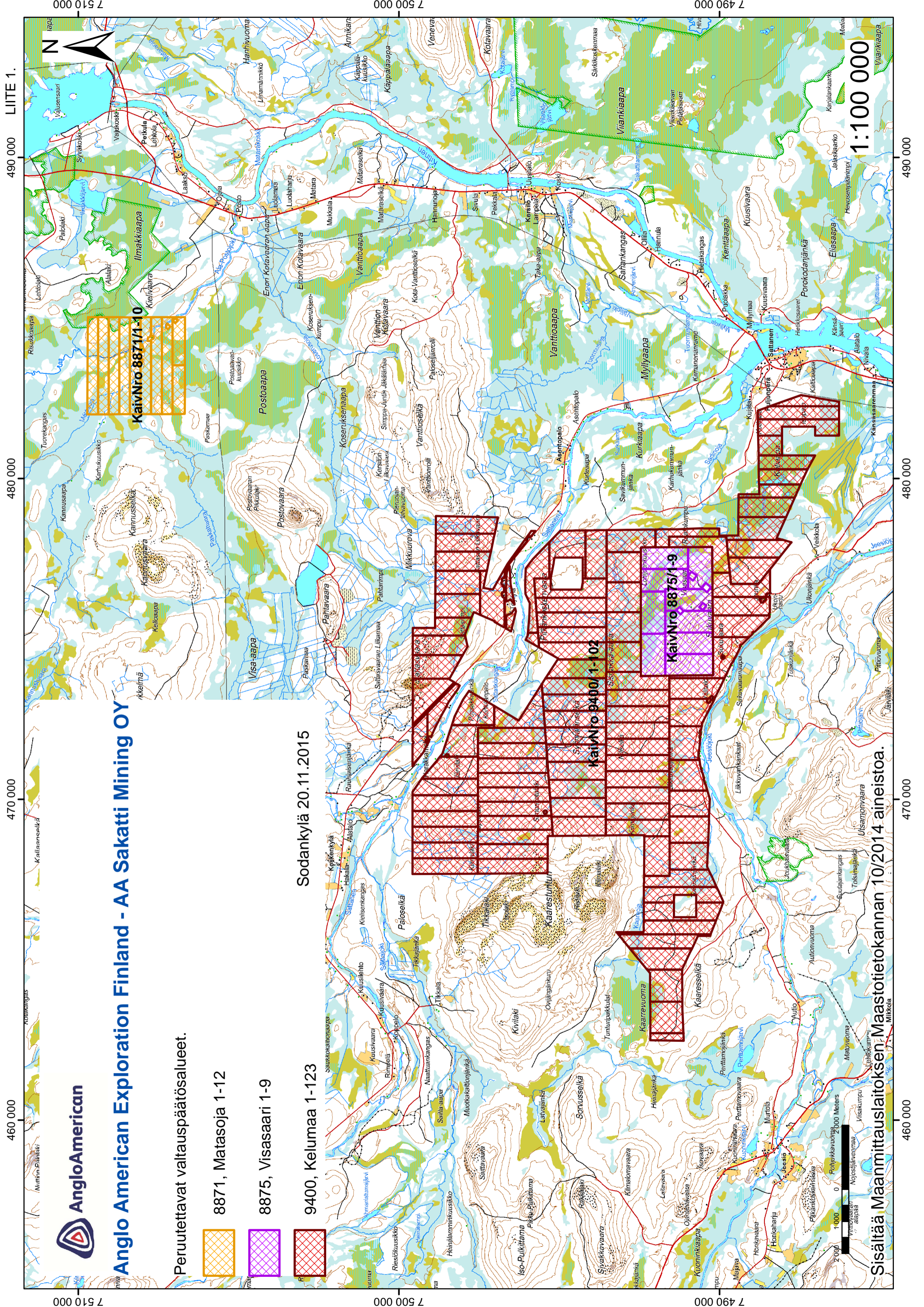


8875, Visasaari 1-9



9400, Kelumaa 1-123

Sodankylä 20.11.2015



Sisältää Maanmittauslaitoksen Maastietokannan 10/2014 aineistoa.

1:100 000

LITE 1.

495 000

500 000

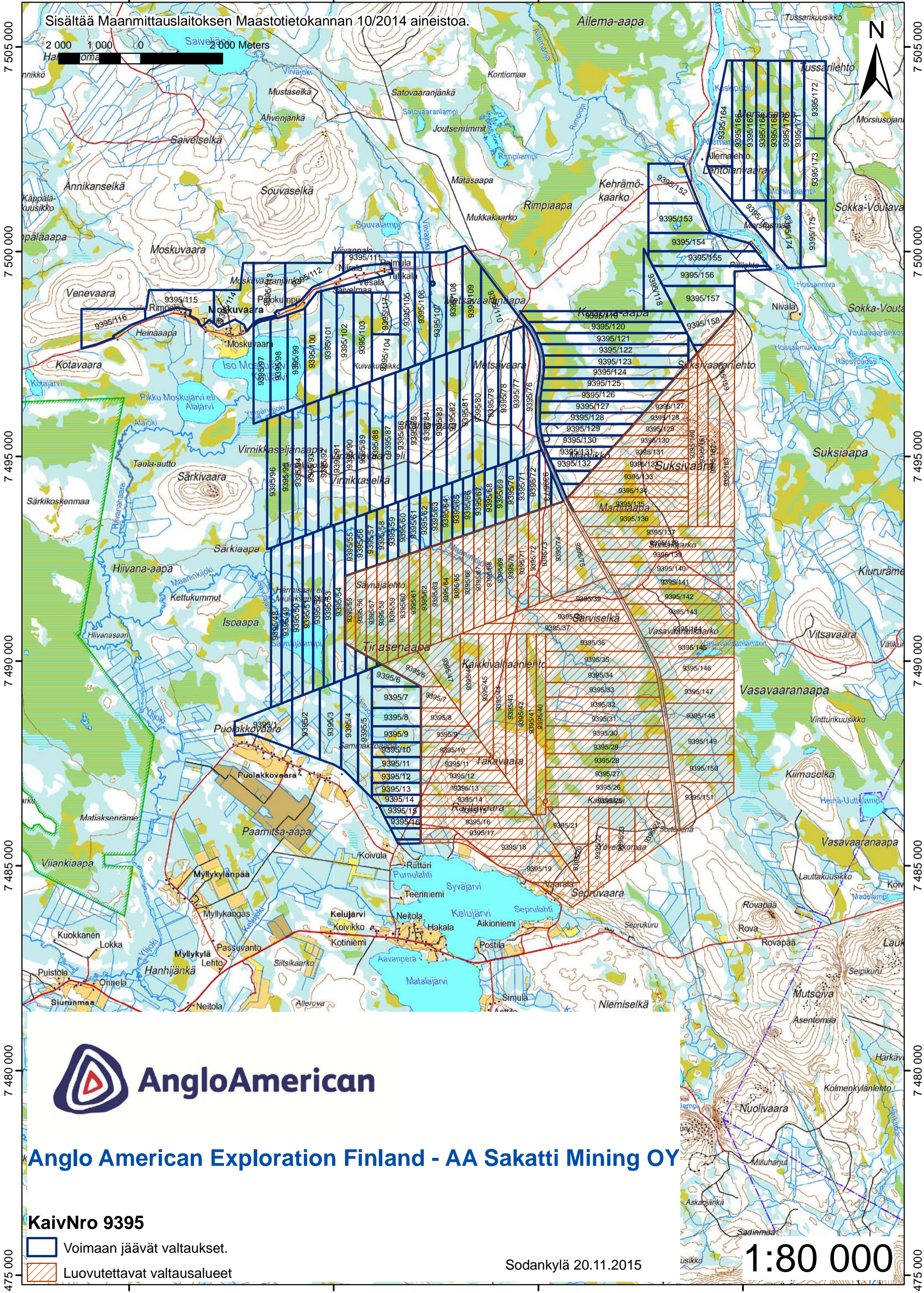
505 000

510 000

LIITE 2.1.



Sisältää Maanmittauslaitoksen Maastotietokannan 10/2014 aineistoa.

2 000 1 000 0 2 000 Meters



Anglo American Exploration Finland - AA Sakatti Mining OY

KaivNro 9395

-  Voimaan jäävät valtaukset.
-  Luovutettavat valtausalueet

Sodankylä 20.11.2015

1:80 000

495 000

500 000

505 000

510 000

7 475 000

7 480 000  
7 485 000  
7 490 000  
7 495 000  
7 500 000  
7 505 000

7 475 000  
7 480 000  
7 485 000  
7 490 000  
7 495 000  
7 500 000  
7 505 000

495 000

500 000

505 000

510 000

LIITE 2.2.

7 510 000  
7 505 000  
7 500 000  
7 495 000  
7 490 000  
7 485 000  
7 480 000


7 510 000  
7 505 000  
7 500 000  
7 495 000  
7 490 000  
7 485 000  
7 480 000



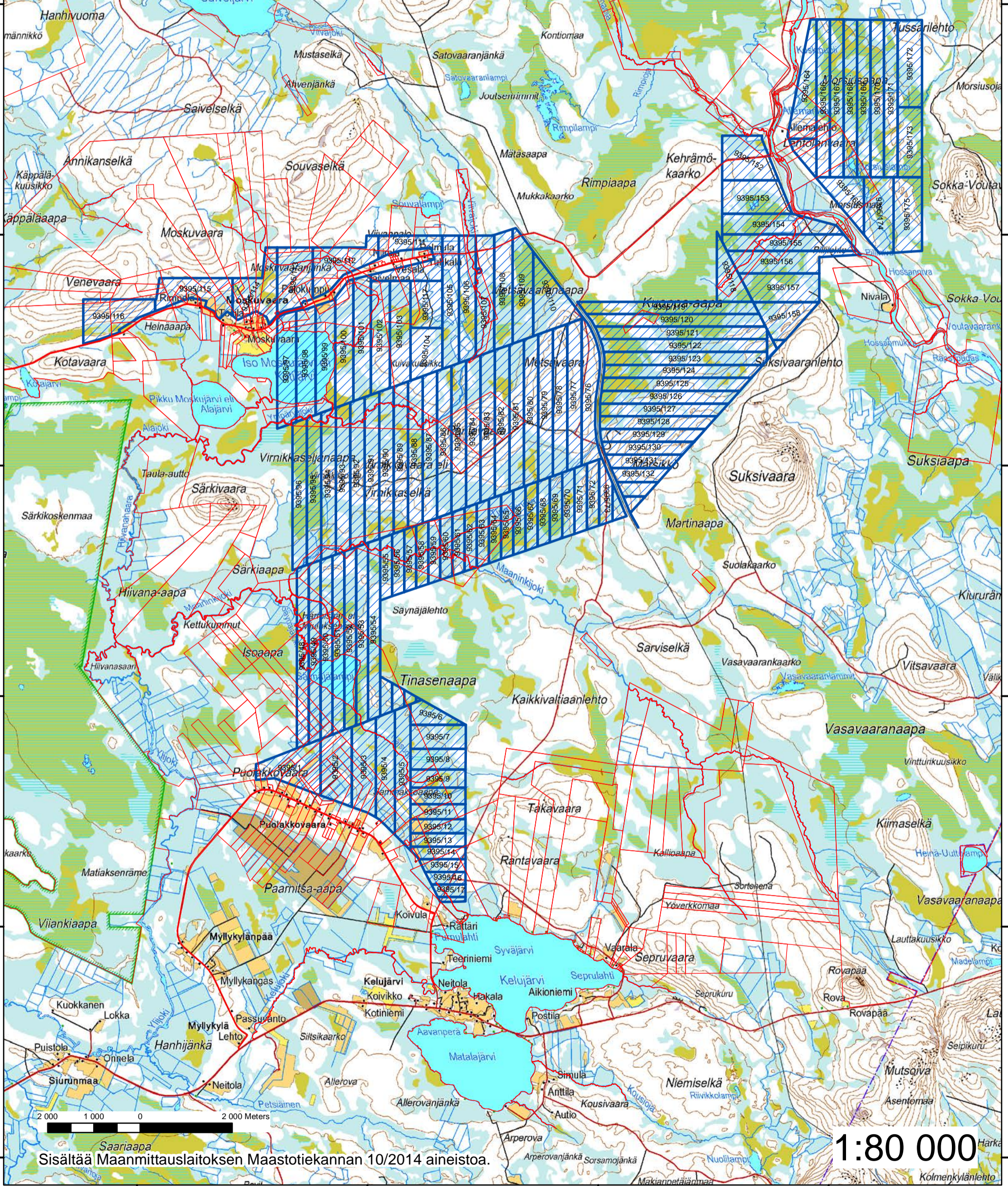
AngloAmerican

# Anglo American Exploration Finland - AA Sakatti Mining Oy

Voimaan jäävät valtaukset.

 9395, Kelumaa 136-182 194-242 ym

Sodankylä 20.11.2015



2 000 1 000 0 2 000 Meters

Sisältää Maanmittauslaitoksen Maastotietekannan 10/2014 aineistoa.

1:80 000

500 000

505 000

510 000

LIITE 2.3



AngloAmerican

# Anglo American Exploration Finland - AA Sakatti Mining Oy

Peruutettavat valtausalueet.

Sodankylä 20.11.2015

9395, Kelumaa 136-182 194-242 ym

7 500 000

7 500 000

7 495 000

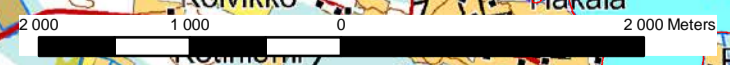
7 495 000

7 490 000

7 490 000

7 485 000

7 485 000



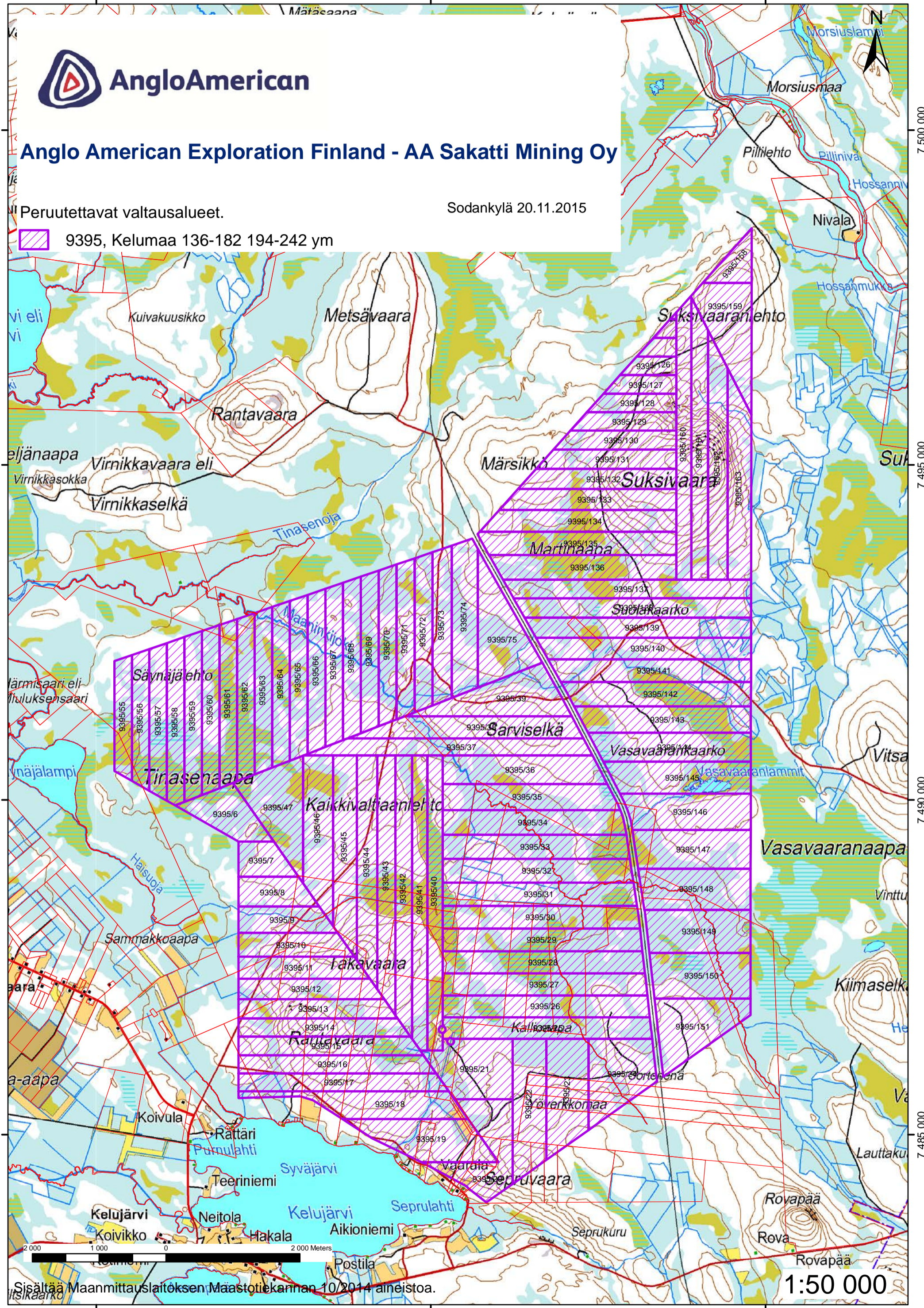
Sisältää Maanmittauslaitoksen Maastotietokannan 10/2014 aineistoa.

1:50 000

500 000

505 000

510 000





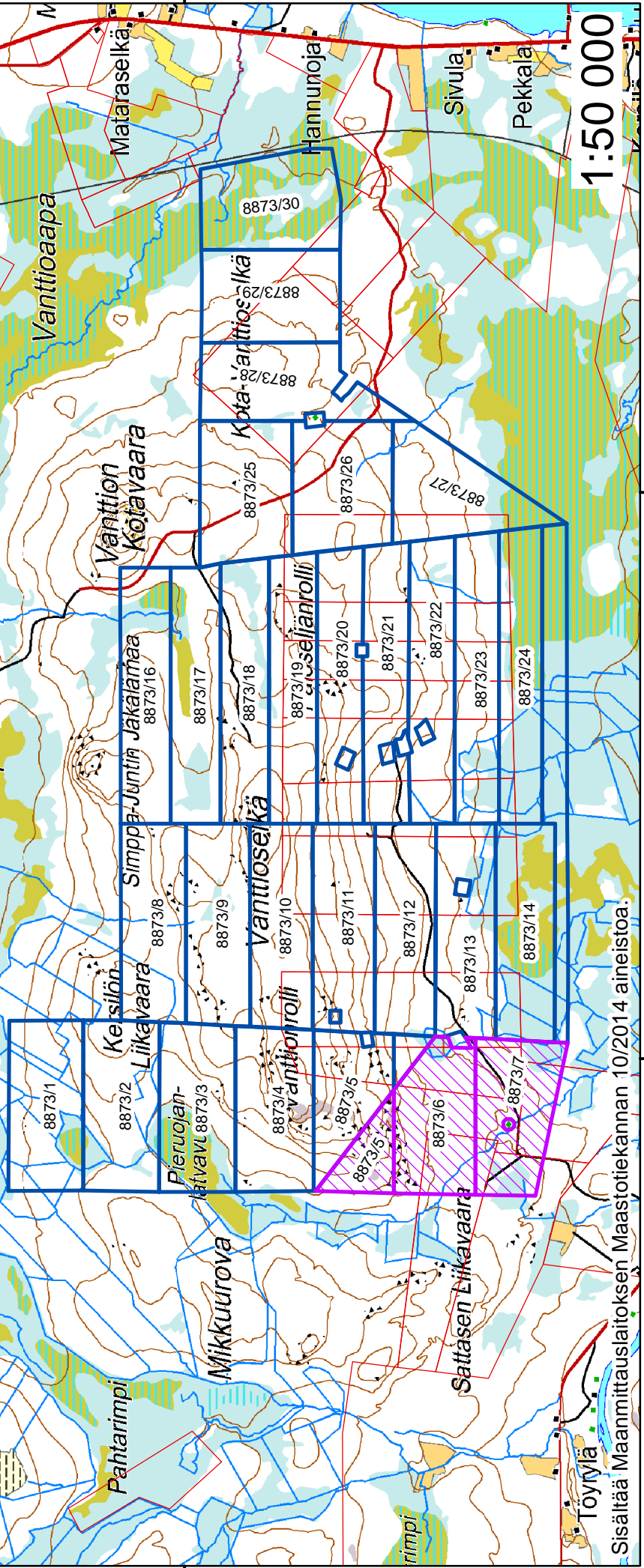
# Anglo American Exploration Finland - AA Sakatti Mining Oy

KaivNro 8873

-  Voimaan jäävät valtauukset.
-  Peruutettavat valtauukset.

Sodankylä 20.11.2015

Koseruksenaapa



Sisältää Maanmittauslaitoksen Maastotiekannan 10/2014 aineistoa.

LIITE 3.1  
485 000 7 505 000  
1:50 000  
485 000 480 000

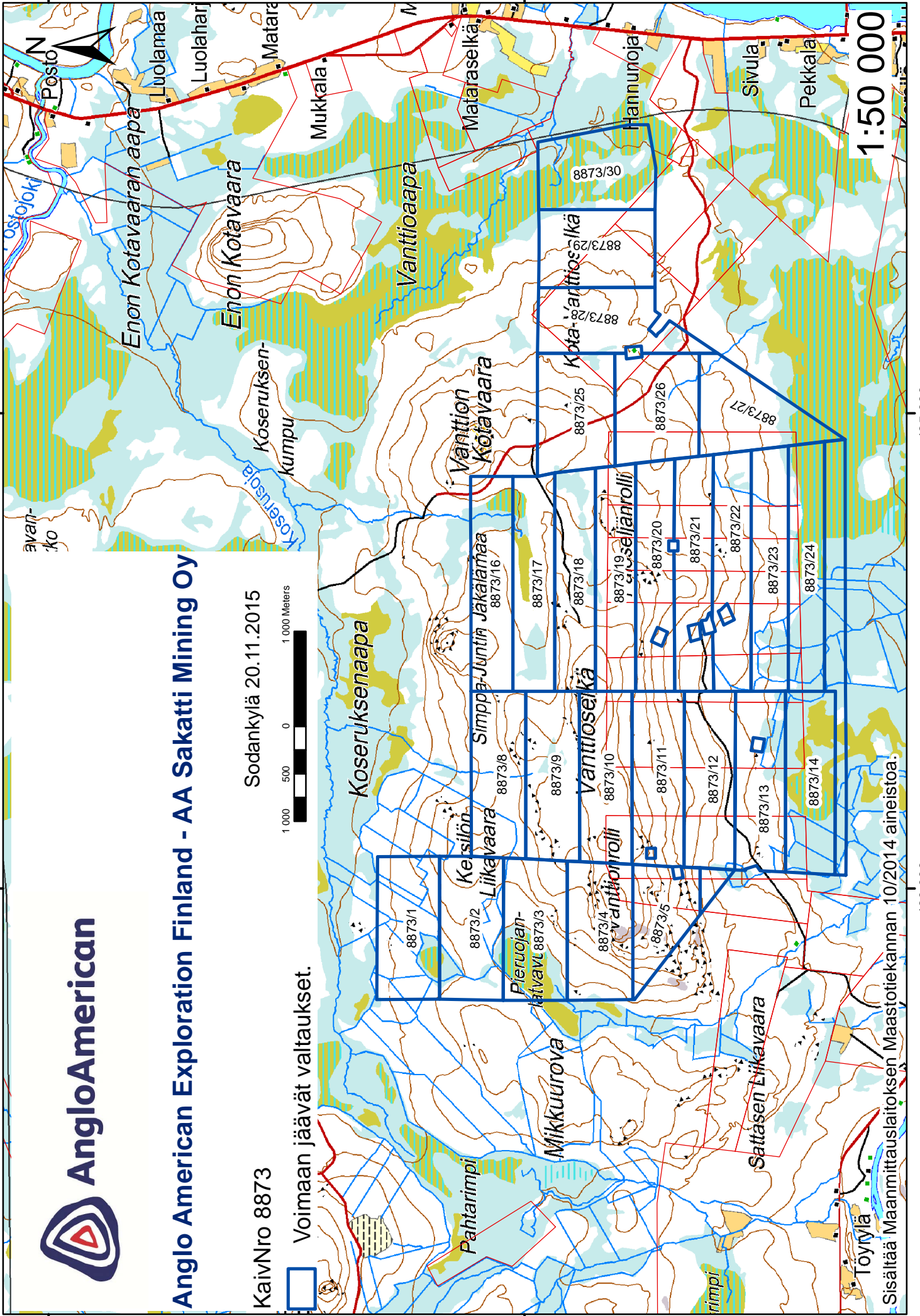


# Anglo American Exploration Finland - AA Sakatti Mining Oy

KaivNro 8873

Sodankylä 20.11.2015

Voimaan jäävät valtaukset.



1:50 000

Sisältää Maanmittauslaitoksen Maastotietokannan 10/2014 aineistoa.



# Anglo American Exploration Finland - AA Sakatti Mining Oy

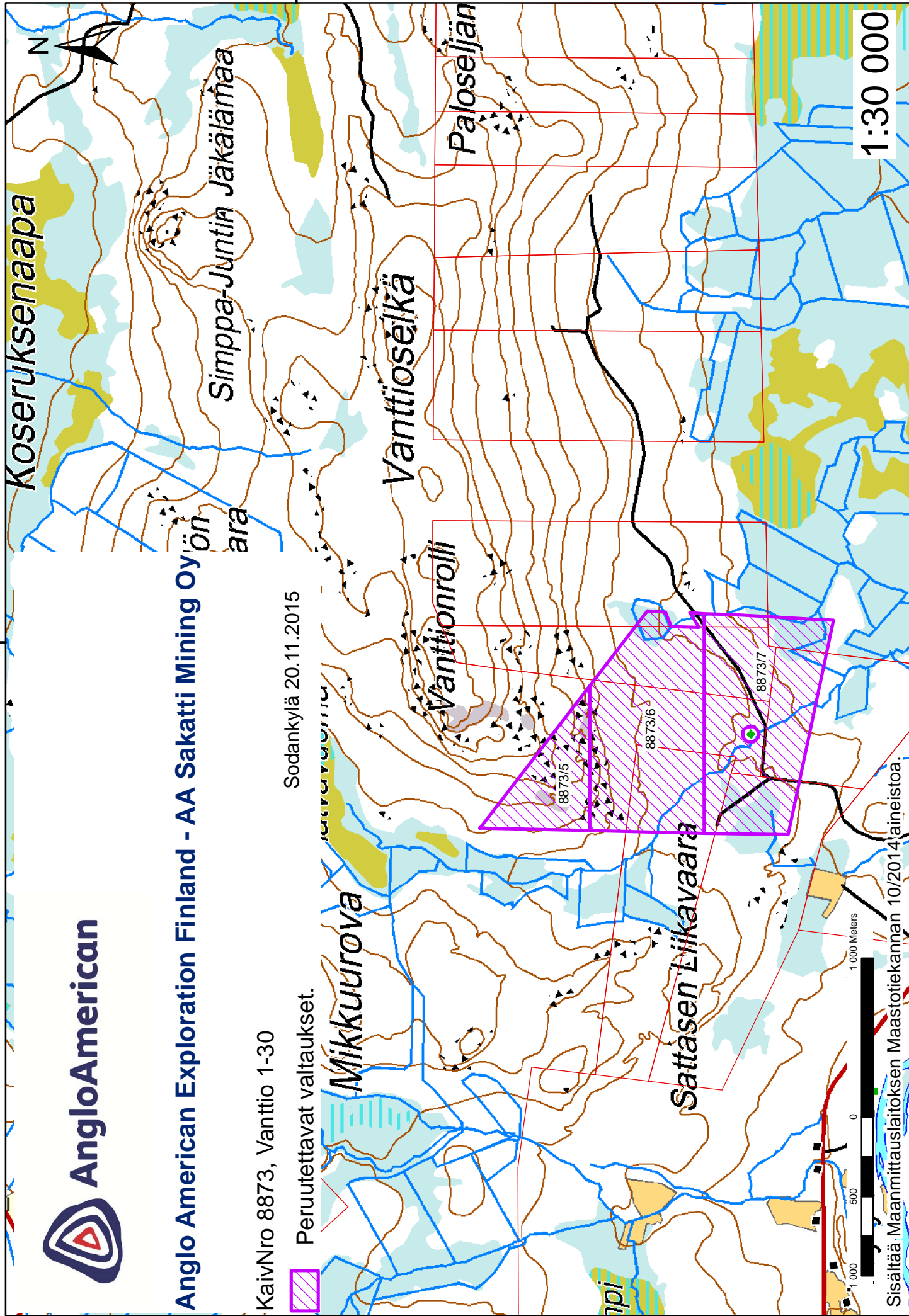
KaivNro 8873, Vanttio 1-30

Peruutettavat valtaukset.

Sodankylä 20.11.2015

7 500 000

7 500 000



1:30 000

Sisältää Maanmittauslaitoksen Maastotiekannan 10/2014-aineistoa.

478 000

480 000

482 000

484 000


LIITE 4.1.



# AngloAmerican

## Anglo American Exploration Finland - AA Sakatti Mining Oy

KaivNro 8932, Myllyaapa 1-27 ja Viianki B1

 Voimaan jäävät valtaukset.

Sodankylä 20.11.2015

 Peruutettavat valtaukset.

7 498 000

7 498 000

7 496 000

7 496 000

7 494 000

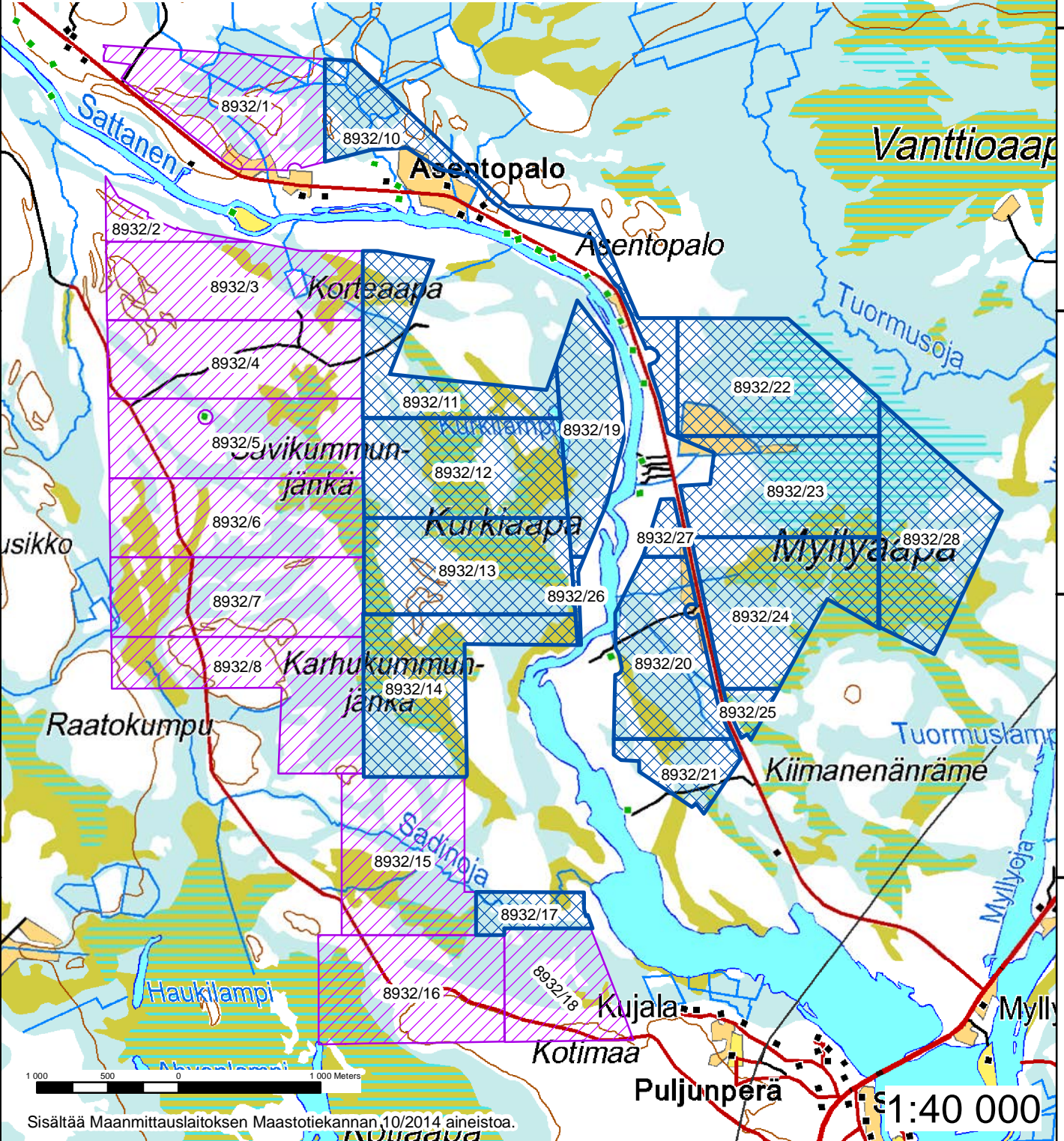
7 494 000

7 492 000

7 492 000

7 490 000

7 490 000



1 000 500 0 1 000 Meters

Sisältää Maanmittauslaitoksen Maastotietokannan 10/2014 aineistoa.

1:40 000

478 000

480 000

482 000

484 000



478 000

480 000

482 000

484 000

LIITE 4.2.



AngloAmerican


Paijoseijahroni

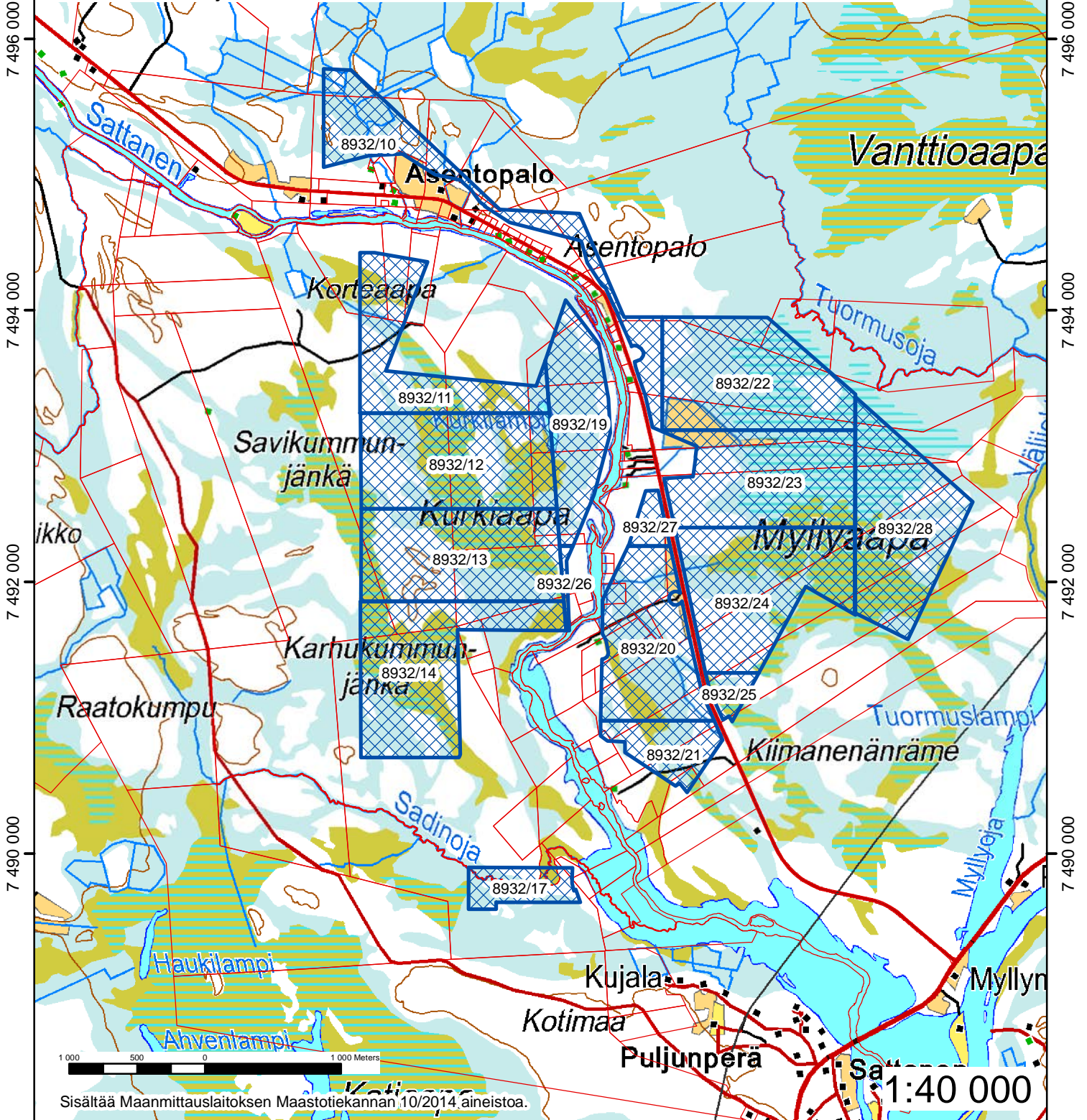


# Anglo American Exploration Finland - AA Sakatti Mining Oy

KaivNro 8932, Myllyaapa 1-27 ja Viianki B1

Sodankylä 20.11.2015

 Voimaan jäävät valtaukset.



Sisältää Maanmittauslaitoksen Maastotietokannan 10/2014, aineistoa.

1:40 000

478 000

480 000

482 000

484 000

478 000

480 000

482 000

LIITE 4.3. 484 000



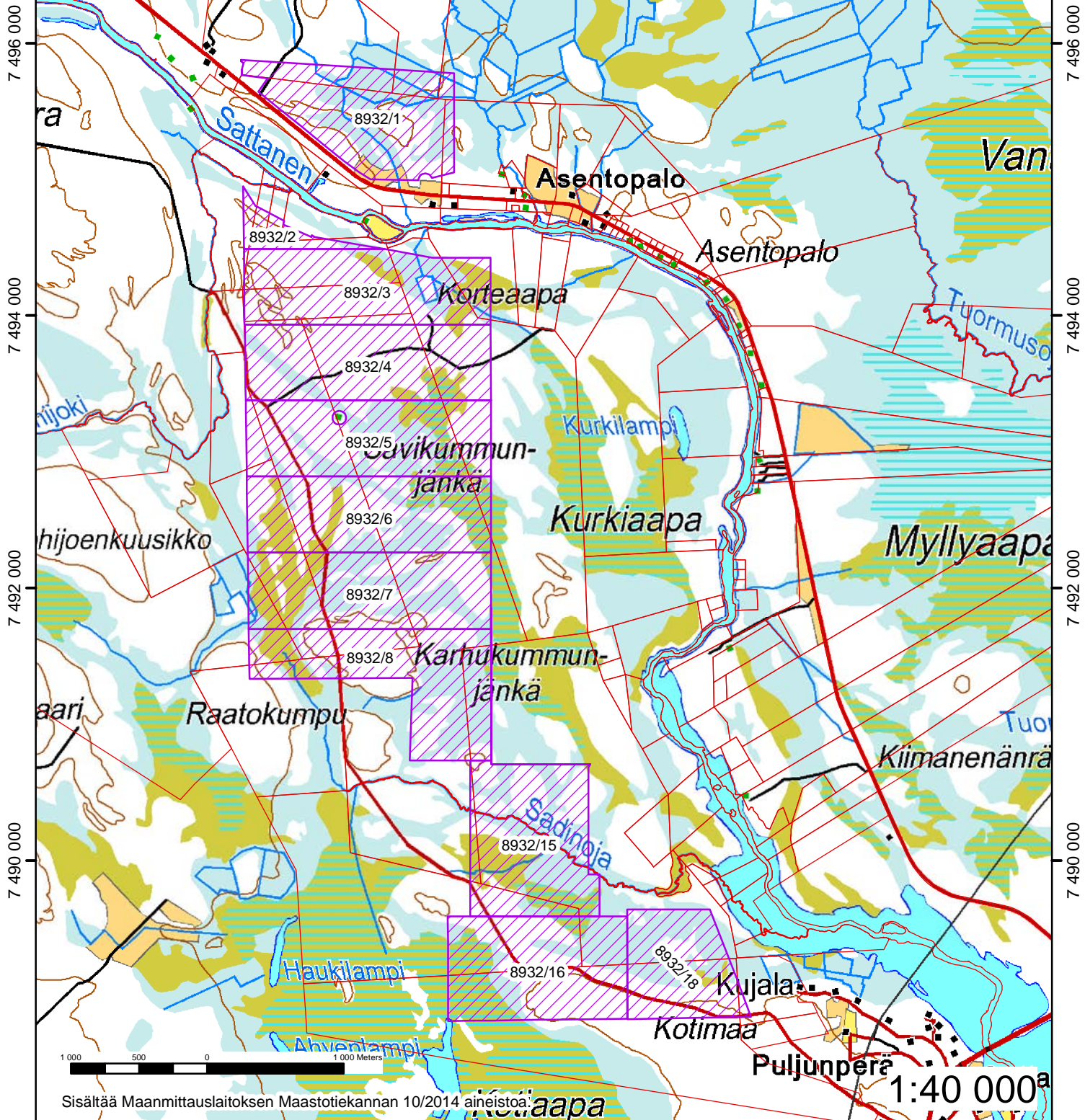
**AngloAmerican**

**Anglo American Exploration Finland - AA Sakatti Mining Oy**

KaivNro 8932 Myllyaapa 1-27, Viianki B1

Sodankylä 20.11.2015

 Peruutettavat valtaukset.



Sisältää Maanmittauslaitoksen Maastotietokannan 10/2014 aineistoa.

1:40 000

478 000

480 000

482 000

484 000

7 498 000

7 496 000

7 494 000

7 492 000

7 490 000

7 498 000

7 496 000

7 494 000

7 492 000

7 490 000

475 000

480 000

485 000

490 000

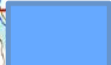
LIITE 5.



AngloAmerican

# Anglo American Exploration Finland - AA Sakatti Mining OY

ML2012:0077 Pakkula

 Voimaan jäävä malminetsintäalue

 Peruutettava lupa-alue

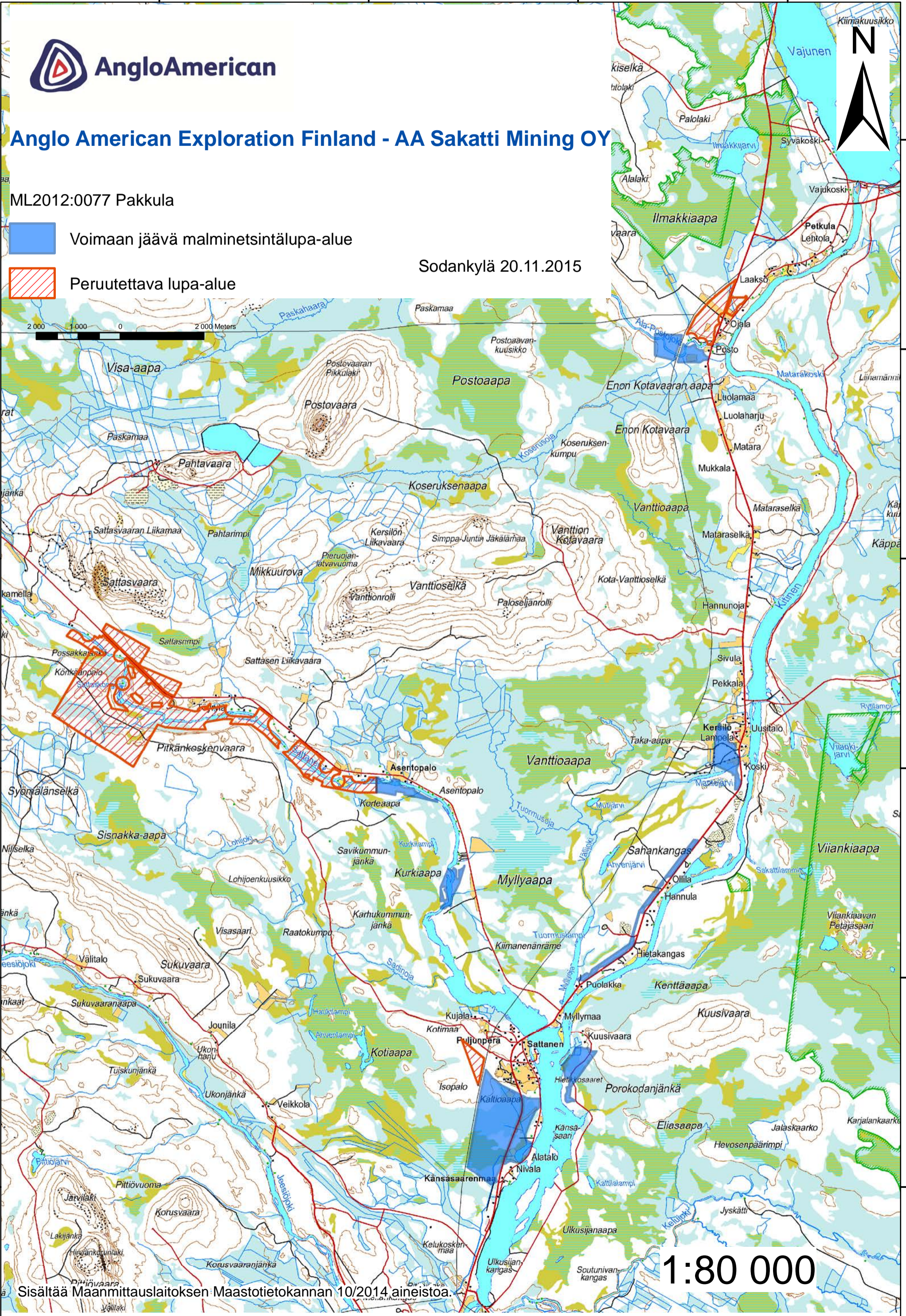
Sodankylä 20.11.2015

2 000 1 000 0 2 000 Meters



7 510 000  
7 505 000  
7 500 000  
7 495 000  
7 490 000  
7 485 000

7 510 000  
7 505 000  
7 500 000  
7 495 000  
7 490 000  
7 485 000



1:80 000

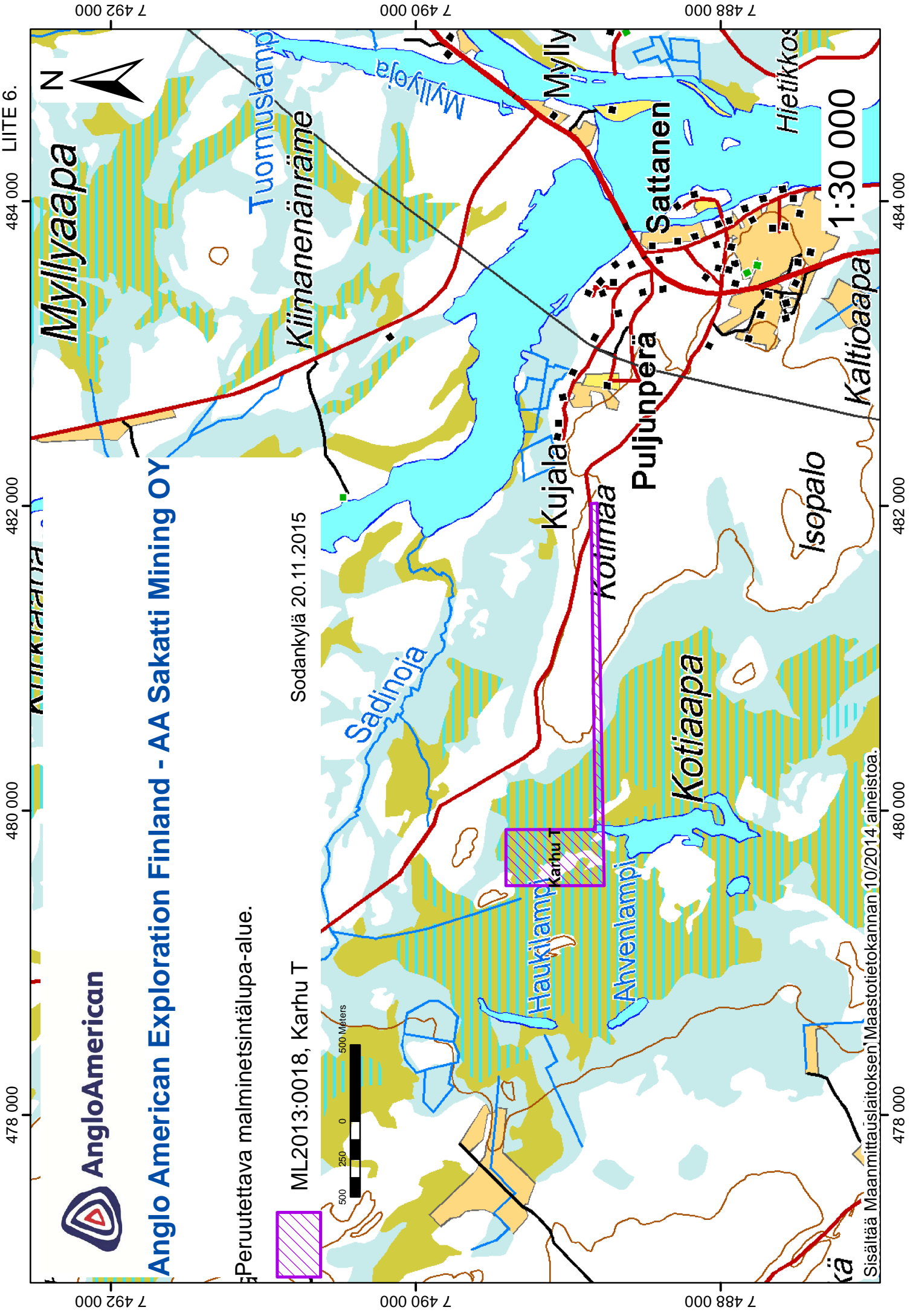
Sisältää Maanmittauslaitoksen Maastotietokannan 10/2014 aineistoa.

475 000

480 000

485 000

490 000



484 000 LITE 6.

482 000

480 000

478 000

478 000

7 492 000

7 492 000

7 490 000

7 490 000

7 488 000

7 488 000

484 000

482 000

480 000

478 000

**Myllyaapa**

**Anglo American Exploration Finland - AA Sakatti Mining OY**

Peruutettava malminetsintäalue.

ML2013:0018, Karhu T

Sodankylä 20.11.2015

500 250 0 500 Meters

1:30 000

Sisältää Maanmittauslaitoksen Maastietokannan 10/2014 aineistoa.

