

**KUULUTUS**

Turvallisuus- ja kemikaalivirasto (Tukes) kuuluttaa kaivoslain (10.6.2011/621) 40 §:n nojalla

**Malminetsintälupahakemuksen**

Hakija: AA Sakatti Mining Oy  
Lupa-alueen nimi: Mikkola  
Lupatunnus: ML2014:0118  
Alueen sijainti ja koko: Sodankylä, Vaalajärven pohjoispuoli, 5472,88 ha

**Kuvaus hakemuksen mukaisesta toiminnasta**

Tehtyjen selvitysten perusteella yhtiö on suunnitellut malminetsintäalueelle tutkimusohjelman joka käsittää mm. geofysikaalisia maastomittauksia eri menetelmiä käyttäen (mm. syväluotavat menetelmät), pohjamoreeninäytteenottoa sekä syväkairauksia. Malminetsinnän ensimmäisessä vaiheessa suoritetaan kallioperäkartoitusta, geokemian näytteenottoa, lohkare-etsintää, raskasmineraalien näytteenottoa ja geofysikaalisia mittauksia. Em. tutkimuksista saatujen tulosten perusteella tutkimuksia jatketaan pohjamoreeninäytteenotolla ja syväkairauksilla.

Alue sijaitsee liitekartan osoittamalla paikalla Sodankylän kunnan alueella, Vaalajärven pohjoispuolella.

**Mielipiteet ja muistutukset**

Mielipiteet ja muistutukset hakemuksesta voi lähettää 1.6.2015 mennessä lupatunnus mainiten Tukeisiin, osoitteeseen Valtakatu 2, 96100 Rovaniemi, tai sähköisesti doc- tai rtf-tiedostona osoitteeseen [kaivosasiat@tukes.fi](mailto:kaivosasiat@tukes.fi)

**Hakemuksen nähtävilläolo**

Hakemusasiakirjat ovat nähtävänä alueen Sodankylän kunnanvirastossa (Jäämerentie 1, 99600 Sodankylä), Tukesin kirjaamossa (Opastinsilta 12 B, Helsinki) ja Tukesin Rovaniemen toimipaikassa (Valtakatu 2, Rovaniemi), sekä Tukesin internet-sivuilla:

[www.tukes.fi/lupahakemuskuulutukset](http://www.tukes.fi/lupahakemuskuulutukset)

Lisätietoja Heikki Puhakka puh. 029-5052 201 [heikki.puhakka@tukes.fi](mailto:heikki.puhakka@tukes.fi) tai [kaivosasiat@tukes.fi](mailto:kaivosasiat@tukes.fi)



Heikki Puhakka  
Ylitarkastaja







# MALMINETSINTÄ- LUPAHAKEMUS

SAAPUNUT

15. 12. 2014

HL2014:0118

**tukes**  
Turvallisuus- ja kemikaalivirasto

## HUOM!

Ennen lomakkeen täyttämistä, tutustu erilliseen liitteeseen: [Huomioitavat lain ja asetuksen kohdat](#) (klikkaa linkkiä).

<input checked="" type="checkbox"/> Uusi malminetsintälupahakemus	<input type="checkbox"/> Jatkoaikahakemus (valtaus, malminetsintälupa)	Liittyvä lupatunnus
---	---	---------------------

## 1. Tiedot hakijasta ja tämän edellytyksistä haettavaan toimintaan

<b>1.1 Hakija</b> (ei sivuliike) AA Sakatti Mining Oy	<b>1.2 Yhteystiedot</b> (osoite ja puhelinnumero) Tuohiaavantie 2 (PL38) 99600 Sodankylä  puh: +358 16 642 368	<b>1.3 Kotipaikka</b> Sodankylä
<b>1.4 Sähköposti</b> jukka.jokela@angloamerican.com		<b>1.5 Y-tunnus</b> 2436768-3

<input type="checkbox"/> 1.6 Virkatodistus (liitteenä)	<input checked="" type="checkbox"/> 1.7 Kaupparekisteriote (liitteenä)
--	--

<b>1.8 Malminetsinnän rahoitus esitettyyn toimintaan</b> Rahoitus emoyhtiön toimesta. AA Sakatti Mining Oy on kokonaan Anglo America:n omistuksessa.	<b>1.9 Henkilöstö ja sen asiantuntemus</b> Alex Neufeld, Senior Project Geologist - Regional Exploration, Finland. MGeol-University of Southampton, UK Yli yhdeksän vuoden kokemus malminetsinnästä Etelä-Afrikassa ja Perussa.  Ryan Preece BSc. Geological Sciences - Leeds University, UK Project Geologist- Regional Exploration , Finland. Kahdeksan vuoden kokemus malminetsinnästä Kanadassa ja pohjoismaissa (Suomi, Ruotsi ja Norja )
---	--

## 2. Alue, sen sijainti ja sen käyttöä mahdollisesti koskevat rajoitukset

<b>2.1 Hakijan ehdotus nimeksi</b> Mikkola	<b>2.2 Hakemusalueen pinta-ala ja sijainti</b> Pa 5472,88ha. Sodankylän kunta.	<b>2.3 Kaavoitustilanne</b> Alueella on voimassa maakuntakaava ja se sijoittuu osittain Kelujärvi- Rajala osayleiskaavan alueelle 5, Jeesiöjoki. Alue on luokiteltu maa- ja metsätalousvaltaiseksi alueeksi.
---	---	---

Lomake jatkuu seuraavalla sivulla >>

#### 2.4 Luonnonsuojelutilanne

Alue ei sijaitse suojelualueilla tai suojeluohjelmiin kuuluvilla alueilla.

#### 2.5 Muun lainsäädännön rajoitukset

Alueella ei ole kaivoslain 7§:n tarkoittamia esteitä.

#### 2.6 Arvio alueella olevista kaivosmineraaleista ja selvitys, mihin arvio perustuu

Alueella otaksutaan esiintyvän Ni, Cu ja jalometalleja. Otaksunta perustuu alueellisen geo-informaation tulkintaan sekä omiin alustaviin kenttätutkimuksiin.

### 3. Malminetsintäalueeseen liittyvät asianosaiset ja heidän tietonsa

3.1 Malminetsintäluvapahakemus alueeseen liittyvien asianosaisten ja maanomistajien osalta pyynnöstä toimitetaan erilliset liitteet (Excel-tiedostot). Tiedostoista käy ilmi asianomaisen nimi, osoite, tilarekisterinumero, yksittäisen tilan rajat sekä pinta-ala.

#### 3.2 Muut kuin yksityiset asianosaiset (alueeseen liittyvät elinkeinot ja yhteiset alueet)

Alue kuuluu sekä Sattasniemen että Syväjärven paliskuntien alueeseen. Paliskuntien raja on Jeesiöjoki.



## 4. Selvitys toimintaa koskevista suunnitelmista

### 4.1 Tutkimusmenetelmät, -välineet ja aikataulu

- Geofysikaalisia maastomittauksia eri menetelmiä (mm syväluotaavia) käyttäen. Geofysikaalisen mittauksen osalta LT Squid, Titan 24 etc. Moottorikelkka tai mönkijä geofysikaalisten maastomittausten kaluston kuljettamiseen.
- Pohjamoreeninäytteenottoa iskuporakalustolla, joka on asennettu Bandvagn-alustalle (kumiteloilla liikkuva maastokulkuneuvo).
- Syväkairauksia tela-alustaisella kairakoneella.

Malminetsintäluvan ensimmäisessä vaiheessa tehdään kallioperäkartoitusta, geogemian näytteenottoa, lohkarie-etsintää, raskasmineraalien näytteenottoa ja geofysikaalisia mittauksia. Mittausten perusteella pohjamoreeninäytteenottoa ja syväkairausta. Aikataulu tarkentuu vasta saatujen tutkimustulosten kokoamisen ja analysoinnin perusteella tarvittavien lisätutkimusten osalta.

### 4.2 Kaivannaisjätteen jätehuoltosuunnitelma

Tutkimussuunnitelman mukaisen toiminnan seurauksena ei synny jätettä, joka vaatisi jätehuoltosuunnitelman.

Suunnitellusta toiminnasta ainoa mahdollisesti syntyvä kaivannaisjäte on syväkairauksessa syntyvä ns. kairaussoija. Nyt mahdollisesti kairattavat reiät ovat matalat ja näistä ei välttämättä nouse maan pinnalle kairaussoijaa. Mikäli soijassa todetaan sulfidimineraaleja nämä toimitetaan asianmukaiseen loppusijoituskohteeseen Rovaniemen Kuusisuon kaatopaikalle.

Pohjamoreeninäytteenoton sekä syväkairaukseen käytettävän kaluston polttoainekäyttöiset laitteet käyttävät säiliöitä, jossa on joko kaksoispohja tai näitä pidetään erillisessä kaukalossa jotta varmistetaan että polttoainevuotoja ei pääse syntymään. Syväkairaus- sekä pohjamoreenikalustolla on vakiovarusteena myös öljynimeytysvälineet.

## 5. Toiminnan ympäristö- ja muut vaikutukset

### 5.1 Vaikutukset ympäristön- ja luonnonsuojeluun, vesistöihin, pohjaveteen, ihmiseen ja maa- tai kallioperään

Suunnitelluilla tutkimustoimenpiteillä vaikutukset vähäisiä alueella. Tutkimusten toteutuksessa huomioidaan Sattasniemen ja Syväjärven paliskuntien toiminta alueella.

## 6. Ilmoitus malminetsintäalueelle rakennettavista väliaikaisista rakennelmista



6.1 Hakija ei aio rakentaa malminetsintäalueelle väliaikaisia rakennelmia

### 6.2 Työstä vastaa

### 6.3 Rakennelmien tiedot ja sijainti (liite-tiedosto)

### 6.4 Käyttötarkoitus ja käytön kesto

## 7. Kaivoslain edellyttämien liitteiden, aineistojen ja selvitysten tarkastuslista

- 7.1 Virkatodistus liitteenä
- 7.2 Kaupparekisteriote liitteenä
- 7.3 Sähköiset paikkatietotiedostot
- 7.3.1 Malminetsintäalue (koko alueen rajat), josta esteet on rajattu pois (kts.liite 1) (MapInfo-tiedosto ETRS-TM35FIN)
- 7.3.2 Yleispiirteinen kartta, joka osoittaa hakemuksen kohteena olevan alueen sijainnin (Pdf-tiedosto ETRS-TM35FIN)
- 7.3.3 Malminetsintäalueita leikkaavat tilarajat omana tiedostona (ei rajanaapureita) (MapInfo-tiedosto ETRS-TM35FIN)
- 7.3.4 Malminetsintäalueen maanomistajat  
(Excel-tiedosto, joka toimitetaan vasta viranomaisen pyynnöstä ennen hakemuksen kuuluttamista.  
Malli: <http://www.tukes.fi/fi/Toimialat/Kaivokset/Malminetsintaluvat-ja-jatkoajat/Malminetsintalupa/>)
- 7.4 Selvitys kunnalta hakemuksen kohteena olevasta alueesta ja sen kaavoitustilanteesta, alueen käyttöä koskevista rajoituksista sekä niistä, joiden etua, oikeutta tai velvollisuutta asia saattaa koskea (asianosainen).  
(Selvitys voidaan toimittaa myöhemmin, mutta ennen kuin hakemus kuulutetaan)
- 7.5 Kaivannaisjätteen jätehuoltosuunnitelma liitteenä
- 7.6 Kaivannaisjätehuoltosuunnitelma on tehty ympäristönsuojelulain nojalla
- 7.7 Viranomaisen todistukset, rekisteriotteet ja vastaavat asiakirjat, joilla varmennetaan hakemuksessa esitettyjen tietojen sekä säädettyjen vaatimusten huomioon ottaminen
- 7.8 Selvitys rakennelmista malminetsintäalueella ja niiden sijainti liitteenä tai ilmoitus ettei niitä ole
- 7.9 Liitteenä luonnonsuojelulain 65 §:ssä tarkoitettua arviointia ja ympäristövaikutusten arviointimenettelystä annetun lain (468/1994) mukainen ympäristövaikutusten arviointiselostus tai Natura-arvio.
- 7.9.1 Liitteenä tarkka tutkimussuunnitelma suojelualueelta, joka sisältää kulku-urat ja yksityiskohtaiset tutkimuskohteet paikkatiedostoina (Tab-tiedosto ETRS-TM35FIN)
- 7.9.2 Tiivistelmä Natura-arviosta ja sen liitteissä esitetyistä tiedoista kuulutusta varten (vain julkiset tiedot)\*
- 7.10 Tiivistelmä hakemuksessa ja sen liitteissä esitetyistä tiedoista kuulutusta varten\*
- 7.10.1 Tätä malminetsintäaluehakemusta voidaan käyttää kuulutusasiakirjana, eikä erillistä tiivistelmää hakemuksesta toimiteta
- 7.11 Merkinnät hakemustietojen julkisuudesta\*
- 7.12 Hakemukseen liittyviä yhteisiä alueita\*\*

\*) Luvan hakijan tulee ilmoittaa lupahakemuksen toimittamisen yhteydessä perusteltu käsityksensä siitä, miltä osin lupahakemus tai sen liitteet sisältävät viranomaisten toiminnan julkisuudesta annetun lain (621/1999) tai muun lainsäädännön mukaan salassa pidettäviä tietoja. Hakijan tulee mahdollisuuksien mukaan toimittaa hakemuksen yhteydessä yleisluontoinen yhteenveto 1 momentissa tarkoitetuista hakemuksen tiedoista, joita voidaan esittää yleisölle.

\*\*\*) Jos kaivoslain 34 §:n mukainen hakemus koskee yhteisalueilla (758/1989) tarkoitettua yhteistä aluetta tai yhteismetsälaissa (109/2003) tarkoitettua yhteismetsää, hakemukseen on liitettävä sellainen selvitys, joka on tarpeen tiedoksiannon toimittamiseksi yhteisen alueen tai yhteismetsän osakaskunnalle. Vna (391/2012)



## 8. Vakuus malminetsintälupaa varten

### 8.1 Hakijan ehdotus vakuudeksi hakemuksessa esitetylle toiminnalle ja perustelut

Yrityksen vakavaraisuuden ja tutkimussuunnitelman mukaisen toiminnan vuoksi vakuus ei ole tarpeellinen. Jätetään viranomaisen päätettäväksi. Tällä hetkellä Tukesin määräämällä vakuustalletustilille on talletettu 20 000€.

## 9. Malminetsintäluvan jälkitoimenpiteet

### 9.1 Selvitys jälkitoimenpiteistä malminetsintälupa-alueella toiminnan lopettamisen jälkeen

Tutkimussuunnitelman mukaisen toiminnan seurauksena maastoon jää vain vähäisiä jälkiä. Tarvittavat jälkitoimenpiteet ovat malminetsintäkaluston poisvieminen kokonaisuudessaan ja jälkien loppusiivous.

Kairauskohteet kuvataan ennen kairausta, kairauksen aikana ja kairauksen päätyttyä. Talvella tapahtuvan kairauksen jälkeen kohteet tarkistetaan ja tehdään loppusiivous vielä lumien sulattua.

# JATKOAIKAHAKEMUS

(Tämä osa koskee edellisten lisäksi vain valtauksien ja malminetsintälupien jatkoaikahakemuksia)

## 10. Malminetsintäluvan voimassaolon edellytykset

### 10.1 Selvitys malminetsinnän tehokkuudesta, tehdyistä toimenpiteistä, tuloksista ja kustannuksista

### 10.2 Selvitys esiintymän hyödyntämismahdollisuuksista ja jatkotutkimusten tarpeellisuudesta

### 10.3 Perustelut alueen rajaukselle



## 11. Lisätietoja

### 11.1 Lisätietoja malminetsintälupaa varten

## 12. Lomakkeen lähettäminen

Voit tulostaa ja tallentaa lomakkeen itsellesi ao. painikkeiden avulla.

Lomake lähetetään sähköisesti Tukesiin **Tallenna ja lähetä lomake** -painiketta painamalla; ohjelma pyytää sinua ensin tallentamaan lomakkeen jonka jälkeen sen voi lähettää oman tietokoneesi sähköpostiohjelmalla Tukesiin.

Voit lähettää lomakkeen myös itse suoraan osoitteeseen: [kaivosasiat@tukes.fi](mailto:kaivosasiat@tukes.fi).

Allekirjoitus \_\_\_\_\_

Nimenselvennys Jukka Jokela

### HUOM!

Muistithan ennen lomakkeen täyttämistä tutustua erilliseen liitteeseen: [Huomioitavat lain ja asetuksen kohdat](#) (klikkaa linkkiä).

Jotta hakemus saa kaivoslain (621/2011) 32 §:n mukaisen etuoikeuden kohteelle, on kaikki kaikkiin kohtiin vastattava ja kaivoslain 34§:n edellyttämällä tavalla, 7 § JA 9 §:n esteet huomioiden. Vastaa kaikkiin kohtiin ja POISTA ESTEET ALUERAJAUKSESTA.





Anglo American Exploration Finland -  
AA Sakatti Mining Oy



Mikkola

KUNTA: Sodankylä  
KOKONAISPINTA\_ALA: 5472,88ha  
KARTTALEHTI: U4431

Sivu 2/2

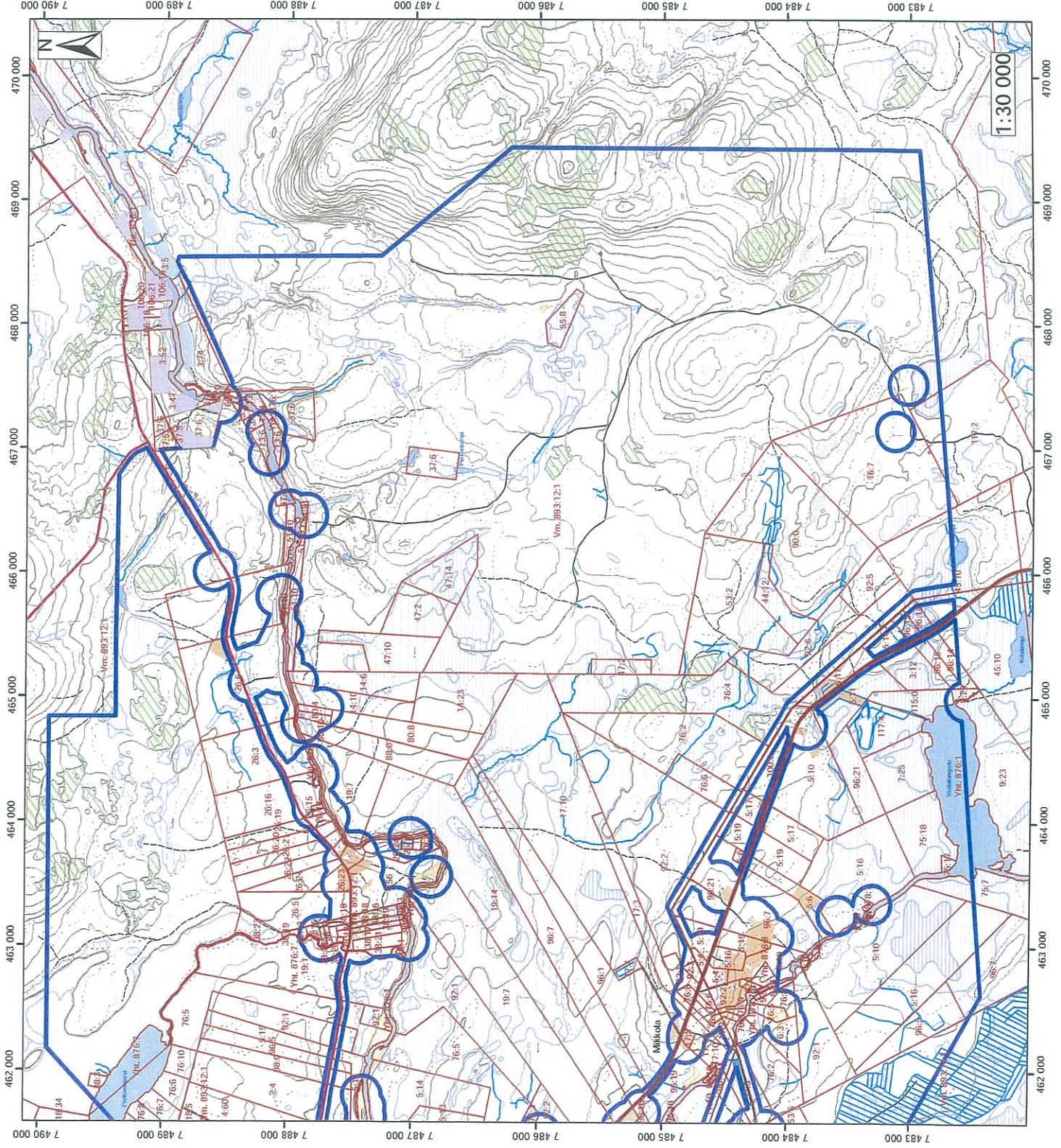
**SAAPUNUT**

**15. 12. 2014**



Sodankylä 1.12.2014

Sisältää Maanmittauslaitoksen  
Maastotietokannan 01/2014 aineistoa.







Anglo American Exploration Finland -  
AA Sakatti Mining Oy



Mikkola

KUNTA: Sodankylä  
KOKONAISPINTA\_ALA: 5472,88ha  
KARTTALEHTI: U4431

Sivu 1/2

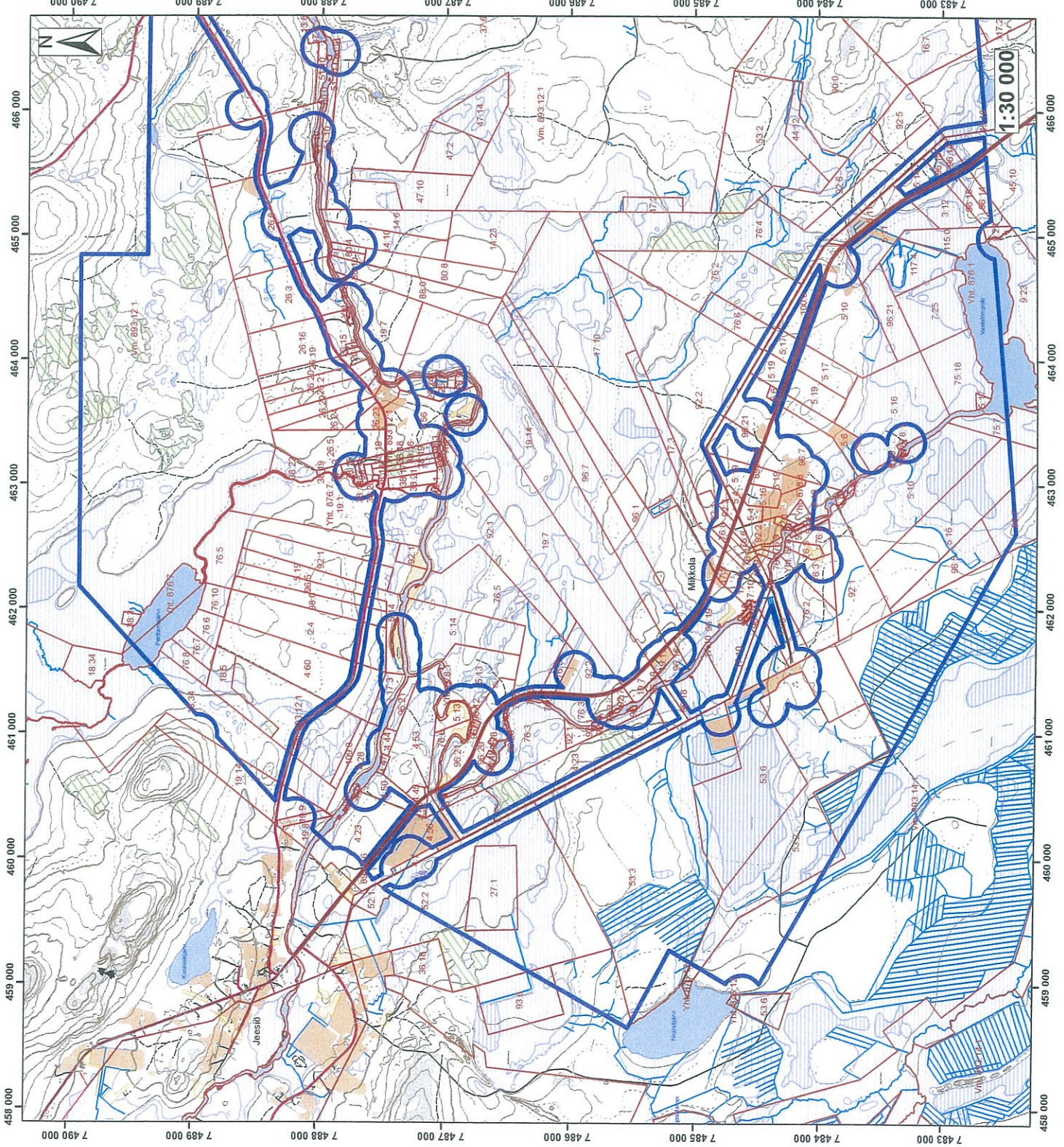
SAAPUNUT

15. 12. 2014



Sodankylä 1.12.2014

Sisältää Maanmittauslaitoksen  
Maastotietokannan 01/2014 aineistoa.







SODANKYLÄN KUNTA

KAAVOITUS JA MITTAUS

24.11.2014

SAAPUNUT

15. 12. 2014

AA Sakatti mining Oy  
Laura Paakkonen  
Tuohiaavantie 2 (PL38)  
99601 Sodankylä

## SELVITYS KAAVOITUSTILANTEESTA MALMINETSINTÄLUPAA VARTEN, MIKKOLA

Alue Mikkola sijoittuu osittain oikeusvaikutteisen Kelujärvi-Rajala osayleiskaavan alueelle 5, Jeesiöjoki. Alue on varattu kaavassa (RA) loma-asuntoalue, (RK) eräkämpäalue, (MU-1) maa- ja metsätalousvaltainen alue, jolla on erityisiä ulkoilun ohjaamistarvetta, (MY-1) maa- ja metsätalousvaltainen alue, jolla on erityisiä ympäristöarvoja ja (M) maa- ja metsätalousvaltainen alue. Muilta osin alueella ei ole asema- tai yleiskaava-alueita.

Ville Mäkitalo  
Suunnitteluinsinööri



Liitekartta1

