

KUULUTUS

Turvallisuus- ja kemikaalivirasto (Tukes) kuuluttaa kaivoslain (10.6.2011/621) 40 §:n nojalla

Malminetsintälupahakemuksen (jatkoaika)

Hakija: BR Gold Mining Oy
Lupatunnus: ML2012:0148
Alueen sijainti ja koko: Haapavesi; 99,67ha

Kuvaus hakemuksen mukaisesta toiminnasta

Tehtyjen selvitysten perusteella hakija on suunnitellut malminetsintäalueelle tutkimusohjelmaa, joka käsittää mm. kallioperäkairauksia, geofysiikkaa sekä kallioperäkartoitusta ja – näytteenottoa.

Alue sijaitsee liitekartan osoittamalla paikalla Haapaveden kunnan alueella. Yhtiö otaksuu alueella olevan kuparia, wolframia ja kultaa. Arvio perustuu saatavilla olevan geotietoaineiston tulkintaan sekä hakijan omiin kenttätarkastuksiin ja tutkimusaineistoon.

Mielipiteet ja muistutukset

Mielipiteet ja muistutukset voi lähettää 26.3.2014 mennessä lupatunnus **ML2012:0148** mainiten Tukesiin, osoitteeseen Valtakatu 2, 96100 Rovaniemi tai sähköisesti doc- tai rtf-tiedostona osoitteeseen kaivosasiat@tukes.fi

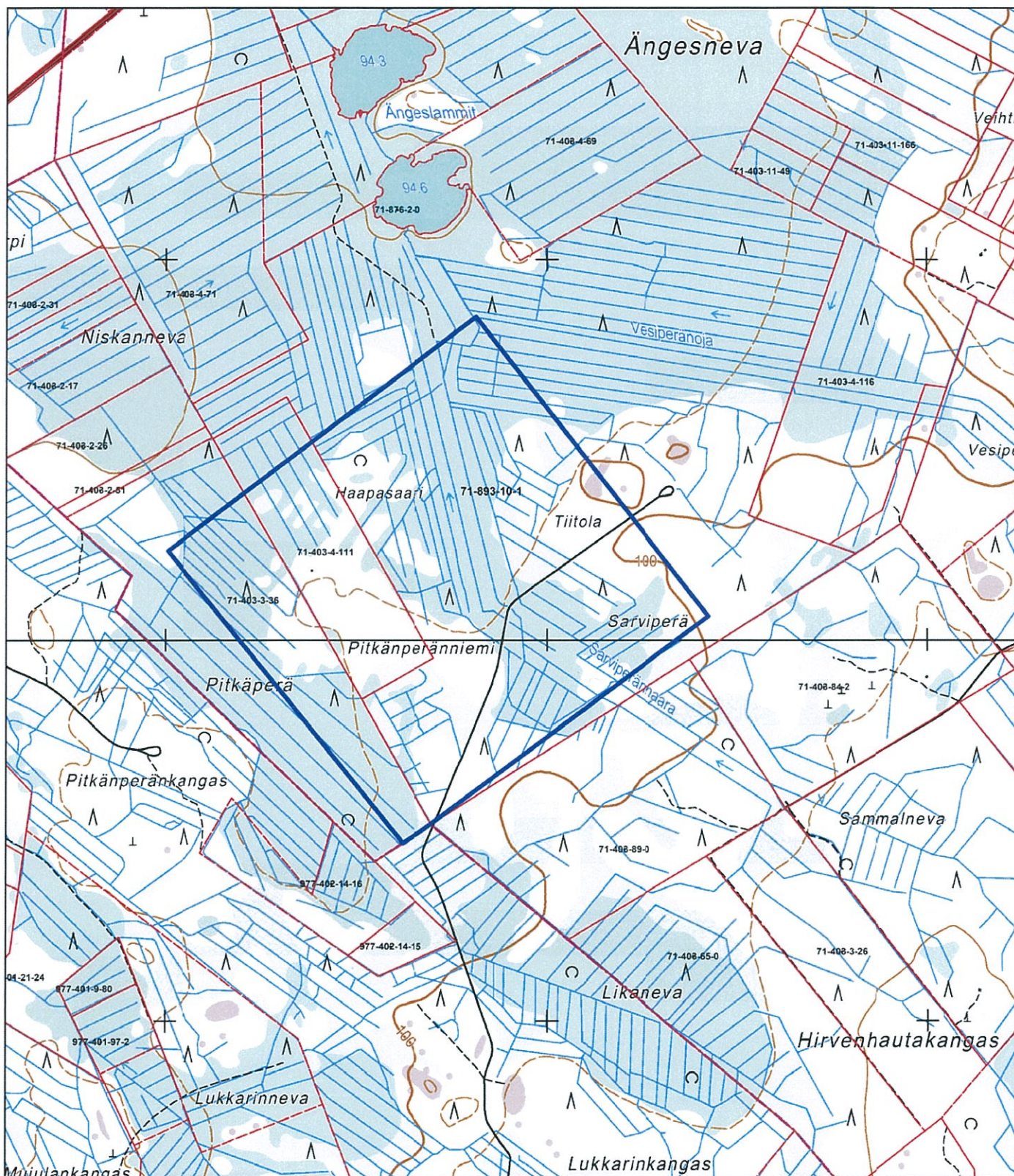
Hakemuksen nähtävilläolo

Hakemusasiakirjat ovat nähtävänä Haapaveden kunnan virastotalossa (Tähtelänkuja 1), Tukesin kirjaamossa (Opastinsilta 12 B, Helsinki), Tukesin Rovaniemen toimipaikassa (Valtakatu 2, Rovaniemi) ja Tukesin internetsivuilla

Lisätietoja Turkka Rekola, puh. 029 5052 052, turkka.rekola@tukes.fi tai kaivosasiat@tukes.fi

Kuulutettu 24.2.2014

Pidetään nähtävänä 26.3.2014 asti



Mittakaava 1: 13 960

BR Gold Mining Oy

Tiitola

© Maanmittauslaitos

18/MML/14

Aineiston kopiointi ilman Maanmittauslaitoksen lupaa kielletty

ML2012:0148





BR Gold Mining Oy

Turvallisuus- ja Kemikaalivirasto
PL 66
00521 Helsinki

Pyhäsalmi, 04.07.2012

Asia **Kaivoslain 6 §:n mukainen valtauksenjatkoaikahakemus**

Hakija **B R Gold Mining Oy**
Osakeyhtiö, Helsinki
PL10, Lahnakankaantie 143, 86801 Pyhäsalmi

Hakijan edustaja ja prosessiosoite

Shantimoy Chakraborty
Malminetsinnänjohtaja
PL 10, Lahnakankaantie 143, 86800 Pyhäsalmi
Puh. 040 5812607, sähköposti: belveder@saunalahti.fi

Valtaus **Tiitola**

Valtausten nimi	Valtauksen Kaivnro	Valtauksen voimassaoloaika raukeaa	Haettu valtauksen jatkoajan voimassaoloaika
Tiitola	8260/1	09.07.2012	3 vuotta; 10.07.2012-09.07.2015

Karttalehti : 2433 02

Malmikivennäinen: Au, Cu, W

Oletamme valtausalueella olevan perusmetalleja esimerkiksi kuparia, volframia sekä kultaa.

Suoritetut tutkimustyöt ja selvitykset

Corporate Office: Suite #404, Vancouver World Trade Centre, 999 Canada Place, Vancouver BC, Canada. V6C 3E2; Tel: +1 604 8442838; Fax: +1 (604) 513 0079

Website: www.belvedere-resources.com; Email: belveder@saunalahti.fi

Hitura Mine : Kummuntie 8, 85560 Ainastalo, Puh: 08 44991, Fax: 08 4499230

Site Office: Lahnakankaantie 143, PL 10, 86801 Pyhäsalmi; Tel and Fax + 358 8 788775; mobile +358 40 5812607



BR Gold Mining Oy

GTK suoritti tutkimustöitä valtauksella v. 1984-2001. Belvedere Resources Finland Oy on suorittanut malminetsintätöitä valtausalueella v. 2007 -2012 aikana. Tiitolan valtausalue on Yhtiön vieressä olevien Kiimla 1-7 (Kaiv nro 8084) valtausten tärkeä osa, missä Belvedere on tehnyt kallioperä kartoitusta ja kallionäytteidenottoa, geofysiikkaa ja timantti kairaukset (6115.3m oli kairattu 29 reiltä). Tiitolan valtauksessa Yhtiö on suorittanut kallioperä kartoitusta ja kallionäytteidenottoa. Nyt kun Kiimalan valtauksissa tehtyjen tutkimuksen perusteella on selvitetty, että saman tyyppinen malmi on varmasti olemassa Tiitolan alueella, Yhtiö suunnittelee lisä tutkimustöitä varmistaakseni malmimäärä ja sen laatu.

Tutkimussuunnitelma

Toimenpide	Arvoitu ajankohta	Toimenpiteen määrä	Huom.
Timanttikairaus	2012- 2014	n.1 000 m	
Geofysiikka	2012 - 13	N. 2 linja-km	
Lisää kartoitus ja näytteenotto	2012- 13		
NI 43-101 Tekninen Raportti Vesiperästä, Ängeslämmestä, Pöhlölästä ja Kiimalasta	2014		
Rikastuskoe	2014	200 kg	Kairaussydämien malmi-osasta tai paljastumasta
Kaivospiirihakemus	2015		
Ympäristölupahakemus	2015		

Pyhäsalmissä , 05.07.2012

B R Gold Mining OY
Osakeyhtiö, Helsinki

Laati

Shantimoy Chakraborty, Malminetsinnän johtaja
Puh: 040 5812 607

Corporate Office: Suite #404, Vancouver World Trade Centre, 999 Canada Place, Vancouver BC, Canada. V6C 3E2; Tel: +1 604 8442838; Fax: +1 (604) 513 0079

Website: www.belvedere-resources.com; Email: belveder@saunalahti.fi

Hitura Mine : Kummuntie 8, 85560 Ainastalo, Puh: 08 44991, Fax: 08 4499230

Site Office: Lahnakankaantie 143, PL 10, 86801 Pyhäsalmi; Tel and Fax + 358 8 788775; mobile +358 40 5812607



BR Gold Mining Oy

LIITTEET:

- 1) Tiitola (Kaivno 8260/1) valtauksen jatkoaika hakemus.
- 2) Maanomistajien ja naapureiden tiedot
- 3) Valtauksen maastokartta

Valtaus alueen kiiteistökartta lähetetään myöhemmin

Corporate Office: Suite #404, Vancouver World Trade Centre, 999 Canada Place, Vancouver BC, Canada. V6C 3E2; Tel: +1 604 8442838; Fax: +1 (604) 513 0079

Website: www.belvedere-resources.com; Email: belveder@saunalahti.fi

Hitura Mine : Kummuntie 8, 85560 Ainastalo, Puh: 08 44991, Fax: 08 4499230

Site Office: Lahnakankaantie 143, PL 10, 86801 Pyhäsalmi; Tel and Fax + 358 8 788775; mobile +358 40 5812607

B R Gold Mining Oy
Tiitola (8260) valtauksen jatkoaikahakemus
Heinäkuu 2012

200m

1:10 000

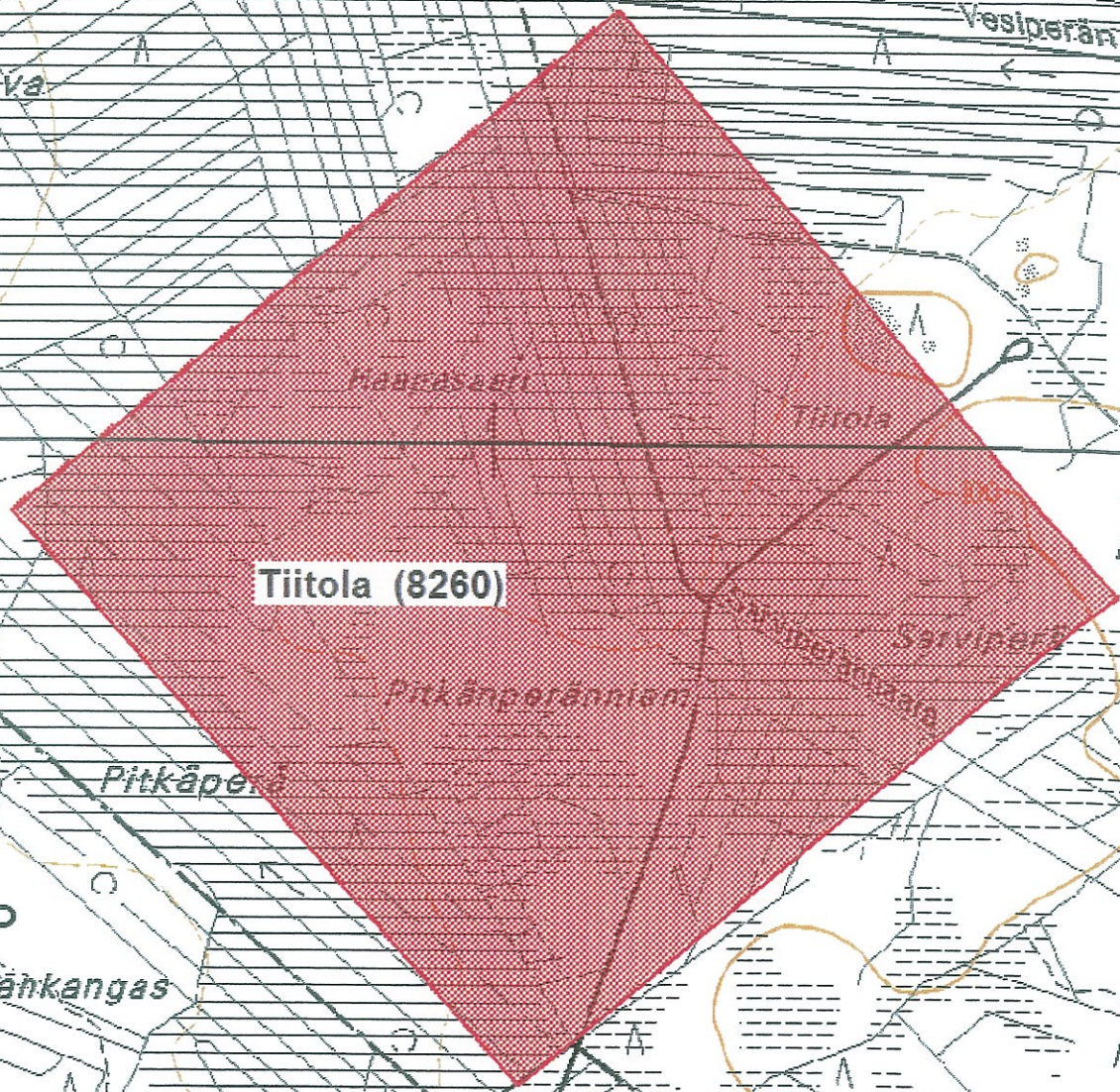
Koordinaatit ovat KKJ2

2545000 E

7112000N

Tiitola (8260)

7111000N



94.3

Ängeslammit

94.6

Niskanneva

Vesiperänto

Haukasaari

Tiitola

Pitkärepi

Pitkärepiäkangas

Pitkärepiäkangas

Pitkärepiäkangas

Sarvipere

Likanneva