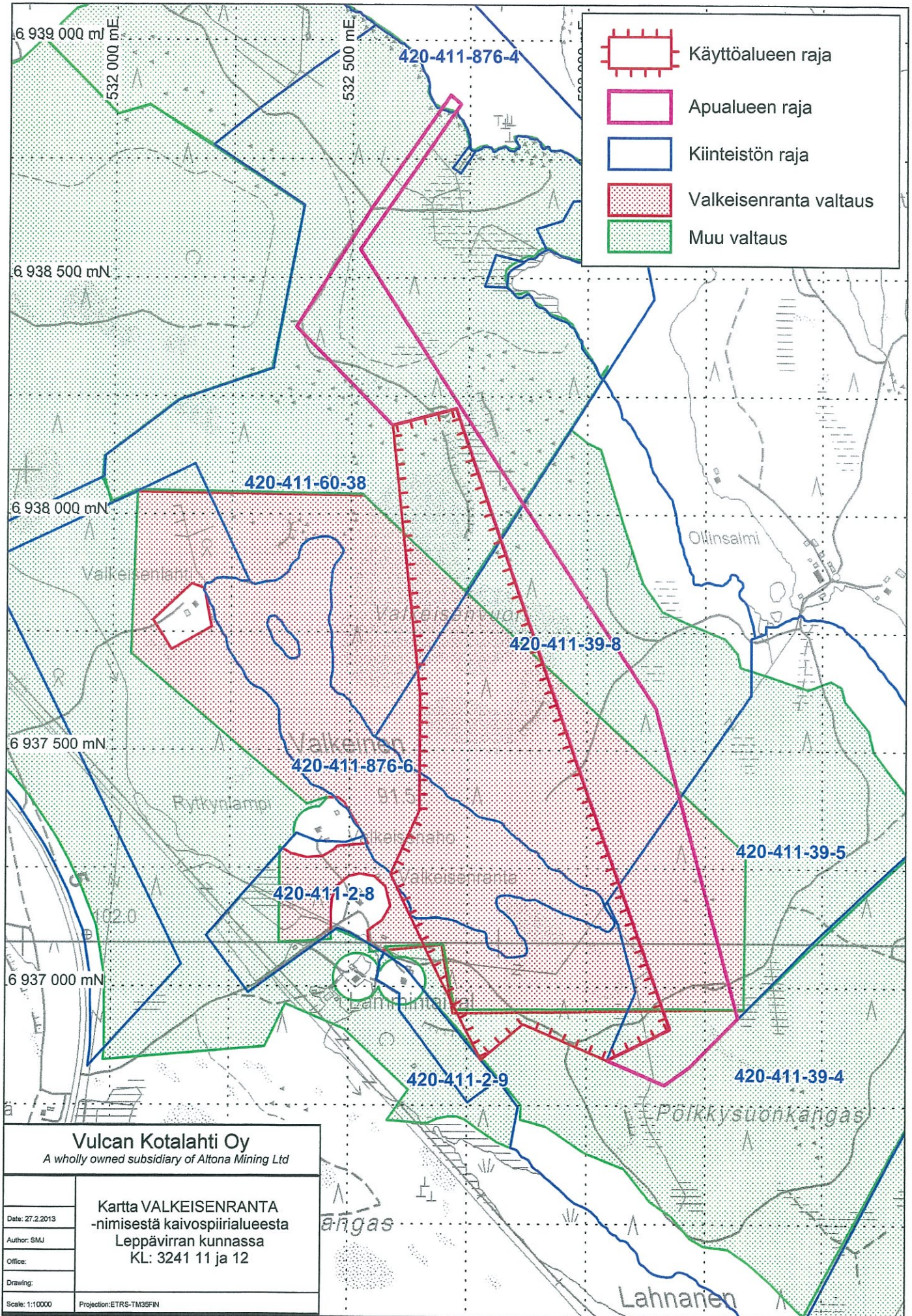


VALKEISENRANTA -KAIVOSPIIRI

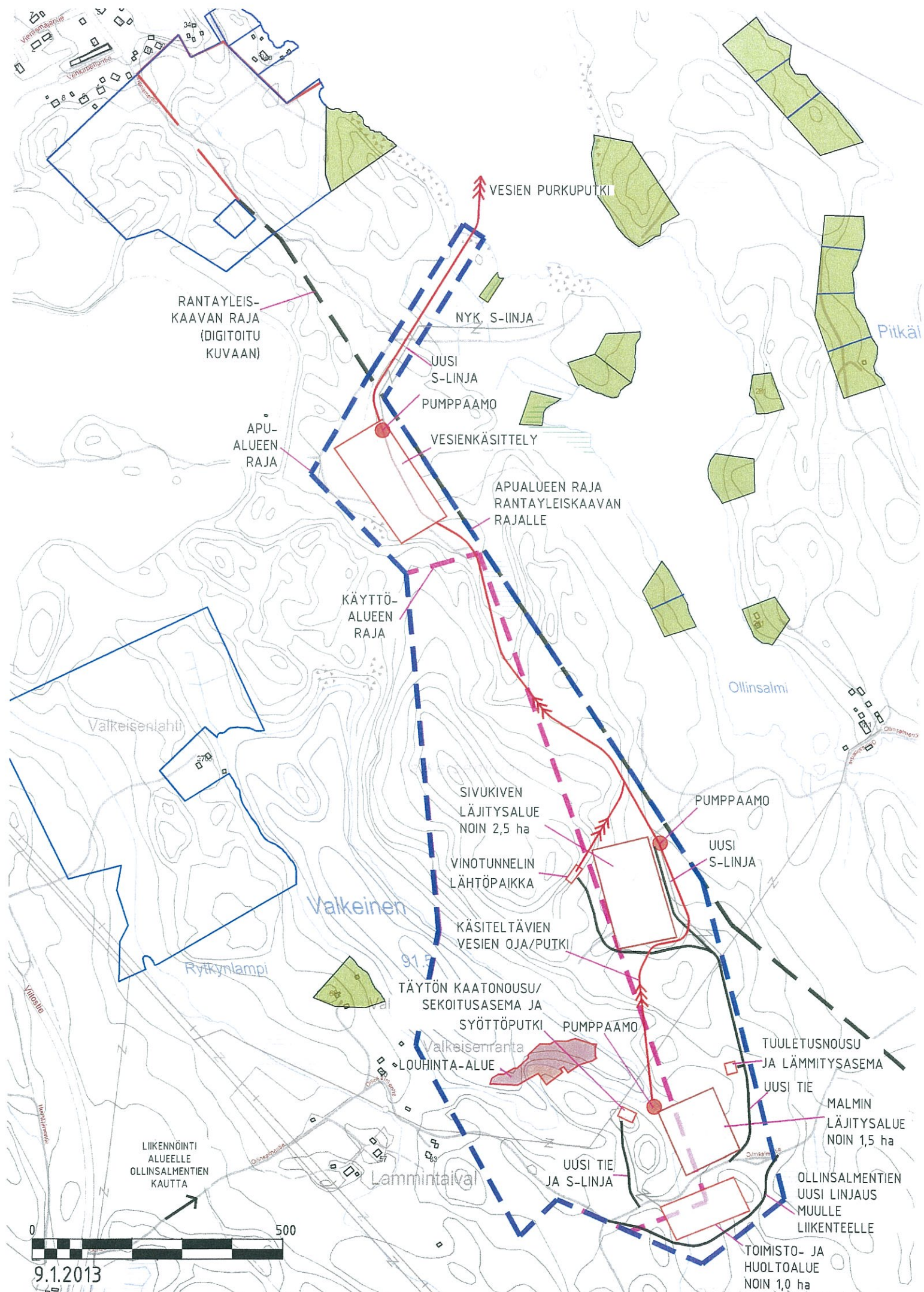




Vulcan Kotalahti Oy
 A wholly owned subsidiary of Altona Mining Ltd

Date: 27.2.2013
 Author: SMJ
 Office:
 Drawing:
 Scale: 1:10000

Kartta VALKEISENRANTA
 -nimisestä kaivospiirialueesta
 Leppävirran kunnassa
 KL: 3241 11 ja 12
 Projection: ETRS-TM35FIN



RANTAYLEIS-
KAAVAN RAJA
(DIGITOITU
KUVAAAN)

APU-
ALUEEN
RAJA

KÄYTTÖ-
ALUEEN
RAJA

Valkeisenlahti

Rytkymlampi

Valkeinen

TÄYTÖN KAATONOUSU/
SEKOITUSASEMA JA
SYÖTTÖPUTKI

LOUHIINTA-ALUE

Lammintaival

LIIKENNÖNTI
ALUEELLE
OLLINSALMENTIEN
KAUTTA

VESIEN PURKUPUTKI

NYK, S-LINJA

UUSI
S-LINJA

PUMPPAAMO

VESIENKÄSITTELY

APUALUEEN RAJA
RANTAYLEISKAAVAN
RAJALLE

Ollinsalmi

Pitkäi

SIVUKIVEN
LÄJITYSALUE
NOIN 2,5 ha

VINOTUNNELIN
LÄHTÖPAIKKA

KÄSITELTÄVIEN
VESIEN OJA/PUTKI

PUMPPAAMO

UUSI
S-LINJA

TUULETUSNOUSU
JA LÄMMITYSASEMA

MALMIN
LÄJITYSALUE
NOIN 1,5 ha

OLLINSALMENTIEN
UUSI LINJAUS
MUULLE
LIIKENTEELLE

TOIMISTO- JA
HUOLTOALUE
NOIN 1,0 ha

PUMPPAAMO

UUSI TIE
JA S-LINJA