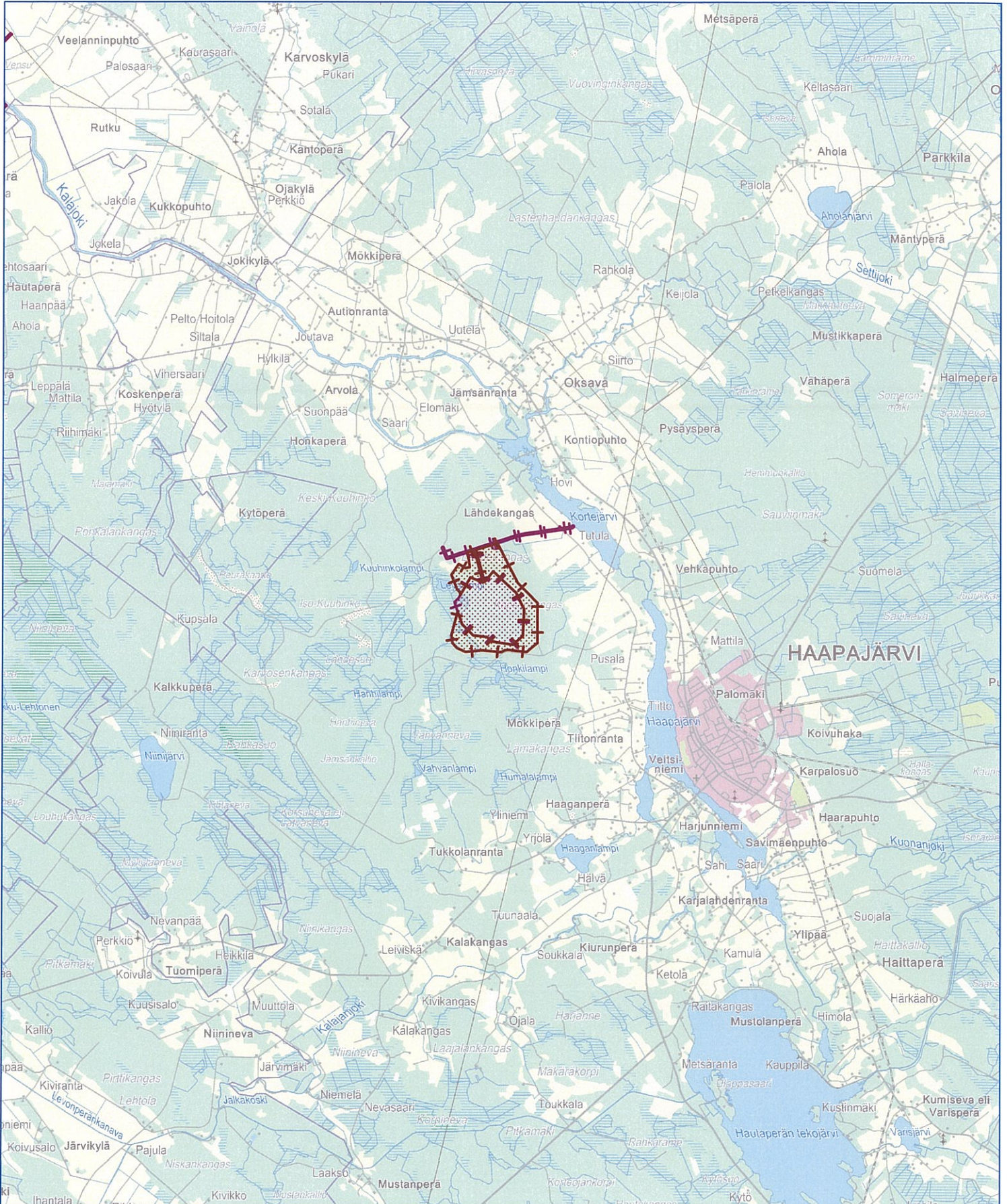
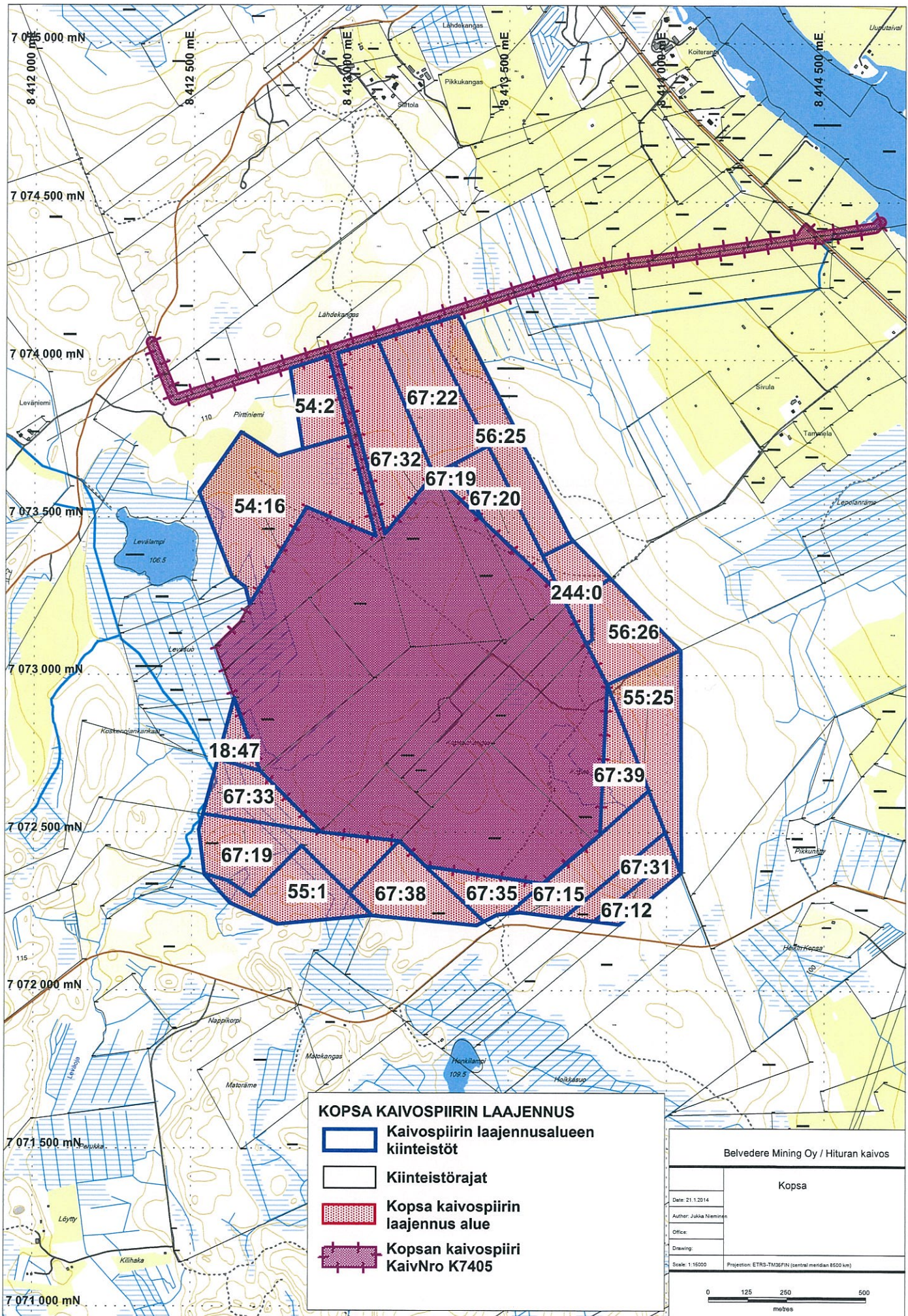


KOPSA -KAIVOSPIIRI (Käyttö- ja kaivosalueen tilanne laajennuksen jälkeen)

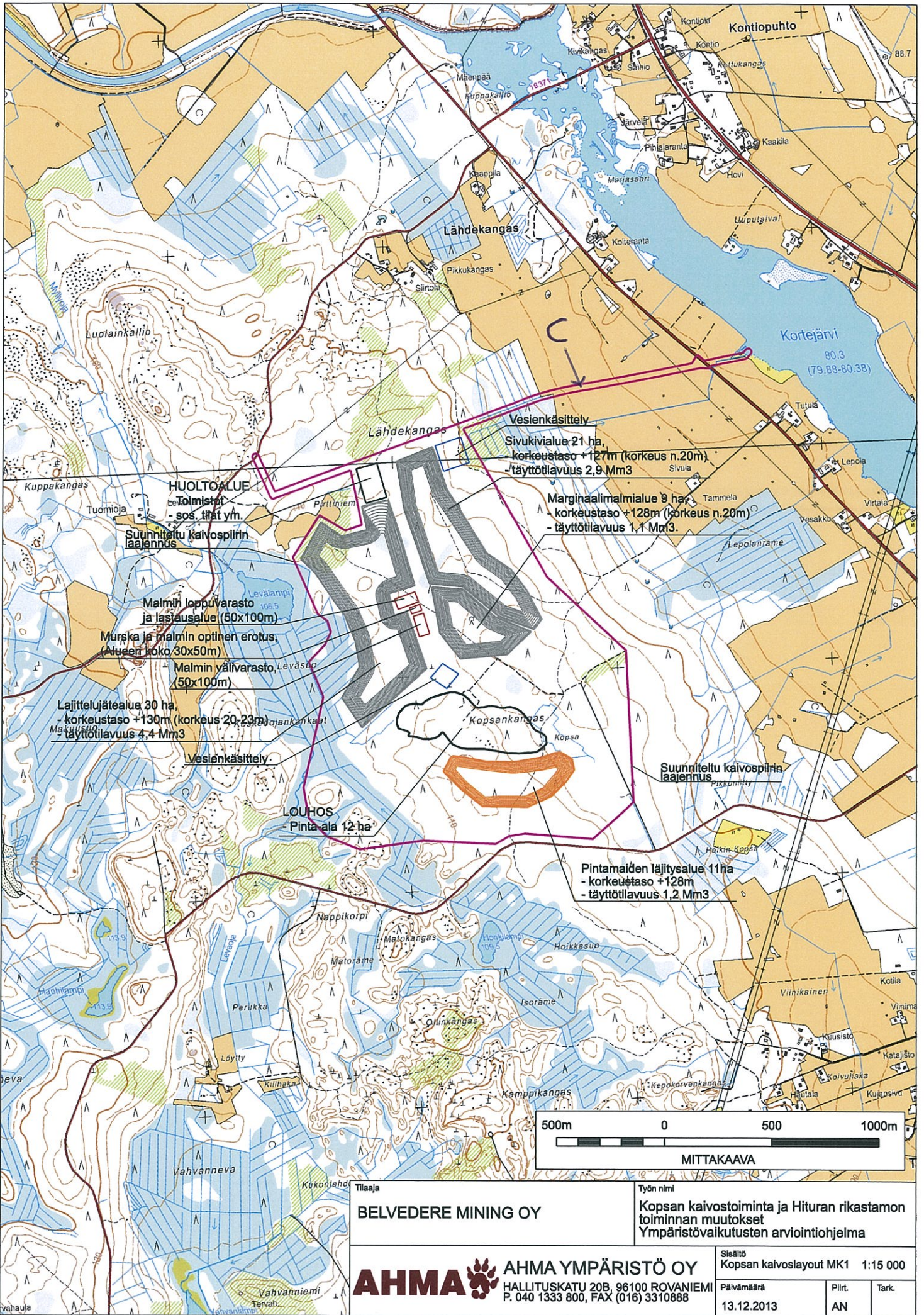




KOPSA KAIVOSPIIRIN LAAJENNUS

- Kaivospiirin laajennusalueen kiinteistöt
- Kiinteistörajat
- Kopsa kaivospiirin laajennus alue
- Kopsan kaivospiiri KaivNo K7405

Belvedere Mining Oy / Hituran kaivos	
Kopsa	
Date: 21.1.2014	
Author: Jukka Nieminen	
Office:	
Drawing:	
Scale: 1:15000	Projection: ETRS-TM35FIN (central meridian 8500 km)
<div style="display: flex; justify-content: center; align-items: center; gap: 10px;"> 0 125 250 500 </div> <p style="text-align: center; margin-top: 5px;">metres</p>	



HUOLTOALUE
- toimistot
- sos. tilat ym.
Suunniteltu kaivospiirin laajennus

Malmiin loppuvarasto ja lasausalue (50x100m)
Murska ja malmin optinen erotus (Alusen koko 30x50m)

Malmiin välivarasto (50x100m)

Lajittelujätealue 30 ha, korkeustaso +130m (korkeus 20-23m)
- täyttötilavuus 4,4 Mm³

Vesienkäsittely

LOUHOS
- pinta-ala 12 ha

Vesienkäsittely
Sivukivialue 21 ha, korkeustaso +127m (korkeus n.20m)
- täyttötilavuus 2,9 Mm³

Marginaalimalmialue 9 ha, korkeustaso +128m (korkeus n.20m)
- täyttötilavuus 1,1 Mm³

Suunniteltu kaivospiirin laajennus

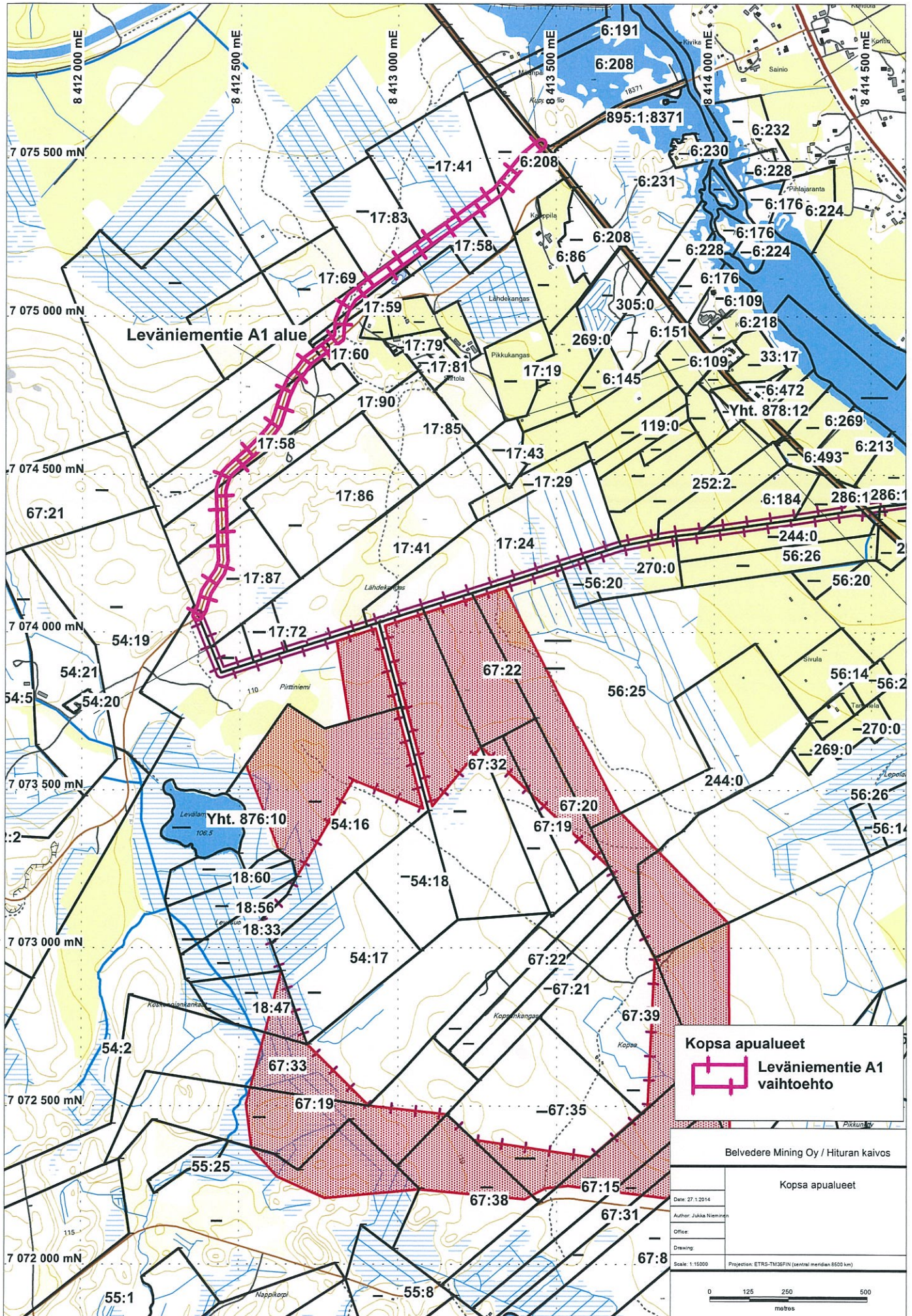
Pintamaiden läjitysalue 11ha - korkeustaso +128m - täyttötilavuus 1,2 Mm³



Tilaja	Työn nimi
BELVEDERE MINING OY	Kopsan kaivostoiminta ja Hitaran rikastamon toiminnan muutokset Ympäristövaikutusten arviointiohjelma

AHMA  **AHMA YMPÄRISTÖ OY**
HALLITUSKATU 20B, 96100 ROVANIEMI
P. 040 1333 800, FAX (016) 3310888

Selitys	Kopsan kaivoslayout MK1	1:15 000
Päivämäärä	Piir.	Tark.
13.12.2013	AN	



Levniementie A1 alue

Kopsa apualueet
 **Levniementie A1 vaihtoehto**

Belvedere Mining Oy / Hituran kaivos	
Kopsa apualueet	
Date: 27.1.2014	
Author: Jukka Nieminen	
Office:	
Drawing:	
Scale: 1:15000	Projection: ETRS-TM36FIN (central meridian 8500 km)
