

9.9.2016

## KUULUTUS

Turvallisuus- ja kemikaalivirasto (Tukes) kuuluttaa kaivoslain (10.6.2011/621) 40 §:n nojalla

### kaivoslupahakemuksen

Hakija: Outokumpu Chrome Oy, Kemin kaivos

Lupatunnus: KL2016:0004

KaivNrot: 1388, 1606

Alueen sijainti: Keminmaan kunta

Kuvaus hakemuksen mukaisesta toiminnasta:

Elijärvi -kaivospiirin apualueiden muuttaminen kaivosalueeksi

### Mielipiteet ja muistutukset

Mielipiteet ja muistutukset hakemuksesta voi lähettää 10.10.2016 mennessä lupatunnus KL2016:0004 mainiten Tukeisiin, osoitteeseen Valtakatu 2, 96100 Rovaniemi tai sähköisesti osoitteeseen [kaivosasiat@tukes.fi](mailto:kaivosasiat@tukes.fi)

### Kuulutuksen nähtävilläolo

Kuulemisasiakirjat ovat nähtävänä Keminmaan kunnanvirastossa (Kunnantie 3) ja Tukesin Rovaniemen toimipaikassa (Valtakatu 2, Rovaniemi). Kuulemisasiakirjoihin voi tutustua myös osoitteessa [www.tukes.fi/lupahakemuskuulutukset](http://www.tukes.fi/lupahakemuskuulutukset)

Lisätietoja Ossi Leinonen, puh. 029 5052 205

Kuulutettu 9.9.2016

Pidetään nähtävänä 10.10.2016 saakka

9.9.2016

KaivNrot  
1388 ja 1606  
KL2016:0004

**KAIVOSLUPAHAKEMUKSESTA KUULEMINEN (kaivoslaki 621/2011 40§)**

**YHTEENVETO KAIVOSPIIRIN APUALUEEN MUUTTAMISESTA KAIVOSALUEEKSI  
Turvallisuus- ja kemikaaliviraston (Tukesin) laatima**

**Asia** Elijärvi -kaivospiiri (KaivNrot 1388/1-22a, 1606/1-2a, 1388/1b, 1388/1c ja 1388/1d 7244), Kemin kaivos

**Lupatunnus** KL2016:0004

**Hakija** Outokumpu Chrome Oy, Kemin kaivos  
Y-tunnus: 0772768-3  
Tornio  
Suomi

**Yhteystiedot:**

Outokumpu Chrome Oy, Kemin kaivos  
Elijärventie 645  
94101 Kemi

puh. 016- 4521

**Lisätietoja antaa:**

Risto-Matti Toivanen, puh. 040-5921086

**Hakemuksen peruste**

Kaivoslaki (503/1965) on kumottu 1.7.2011 voimaan tulleella kaivoslailla (621/2011). Uuden kaivoslain 182 §:n mukaan, jos kaivospiirimääräyksessä osoitettua käyttöaluetta on tarpeen laajentaa, sovelletaan mitä kaivoslain muuttamisesta uuden lain 69 ja 72 §:ssä säädetään.

Kaivosluvan haltijan on haettava kaivosluvan muuttamista, jos kaivosalue tai kaivoksen apualue taikka osa niistä ei enää ole 19 §:ssä tarkoitettulla tavalla välttä-

mätön taikka kaivostoiminnassa tapahtuu sellainen muutos, että lupamääräyksiä on tarpeen tarkistaa. Kaivoslaki (621/2011) 69 §

Outokumpu Chrome Oy hakee Elijärvi -kaivospiirin pohjoispuolella sijaitseviin apualueisiin käyttötarkoituksen muutosta ja pyytää hakemuksessaan, että näistä alueista muodostettaisiin kaivospiiri Elijärvi 25.

Tässä hakemuksessa on kysymys kaivospiirin pohjoispuolisten apualueiden muuttamisesta käyttöalueeksi. Uudessa kaivoslaissa tällä tarkoitetaan kaivosaluetta (esimerkiksi kaivosalue Elijärvi 25).

Nykyisen kaivospiirin käyttöalue pysyy ennallaan.

### Vireilletulo

Asia on tullut vireille 1.4.2016 Turvallisuus- ja kemikaalivirastoon Outokumpu Chrome Oy:n jättämällä hakemuksella.

Turvallisuus- ja kemikaalivirasto toimii kaivoslaissa tarkoitettuna kaivosviranomaisena. Kaivoslaki (621/2011) 3 §

Kaivosviranomainen ratkaisee kaivoslupia koskevat asiat, lukuun ottamatta uraanin tai toriumin tuottamista koskevat kaivoslupa-asiat. Kaivoslaki (621/2011) 33 §

### Kaivospiirin alue

Kaivospiirin apualueen muuttaminen uuden kaivoslain tarkoittamaksi kaivosalueeksi sijaitsee seuraavien hakijayhtiön omistamien kiinteistöjen alueella:

#### Apualue

Tilan nimi	Tilan RN:o	pinta-ala, ha
Elijärvi	241-406-88-18	188
Elijärvi II	241-406-84-0	12
	YHTEENSÄ, ha	200

Hakija on liittännyt hakemukseen luettelon kuudesta erillisestä kaivospiiritoimituksesta, joiden perusteella hakemuksen kohteena olevat apualueet on muodostettu.

Haettava apualue muutettaisiin uuden kaivoslain tarkoittamaksi kaivosalueeksi. Kaivospiirin muut käyttö- ja apualueet säilyisivät ennallaan.

Kemin kaivoksen aluekartta ja maantieteellinen sijainti on esitetty liitteessä 1. Liitteessä 2 on esitetty muutoksen kohteena olevat apualueet rasteroituna.

Liitteessä 3 on esitetty nykyisen kaivospiirin käyttö- ja apualueen sijainti sekä 500-tason malminraja. Liitteessä 4 on esitetty vastaava tilanne tasolla 1000.

Liitteiden 3 ja 4 perusteella voidaan todeta, että malmien louhiminen tasovälillä 500-1000 edellyttää apualueen muuttamista kaivosalueeksi. Liitteessä 5 on esitetty malmin syvyysjatkeiden tulkinta profiilista y= 7140.

#### **Kaivosmineraali**

Kromi

#### **Hakemuksen peruste**

Suoritettujen alustavien tutkimusten perusteella (malmin syvyysjatkeiden tutkiminen kairauksin on käynnissä 900-tasolla) nykyistä maanalaista tuotantoaluetta syvemmällä olevien malmien hyödyntäminen ei ole mahdollista ilman voimassaolevaa kaivoslupaa (ilman apualueiden muuttamista kaivosalueeksi).

Haettavalle alueelle on suunniteltu kromimalmin maanalaista louhintaa.

#### **Ympäristöluvut**

Kaivoksen toiminta jatkuu normaalisti voimassa olevan ympäristöluvan ehtojen mukaisesti. Hakijayhtiö on liittänyt kaivoslupahakemukseen luettelon aluetta koskevista ympäristöluvista, joita on useita.

#### **Selvitys yleisten ja yksityisten etujen turvaamisesta kaivoslupahakualueella ja kaivosviranomaisen tiedonanto**

Hakijayhtiöltä ei edellytetty päivitettyä selvitystä yleisten ja yksityisten etujen turvaamisesta tähän lupahakemukseen.

Kaivosviranomaisen kuitenkin huomauttaa, että yleisten ja yksityisten etujen turvaamiseksi tarpeelliset määräykset (ml. kaivosvakuuden suuruus ja laji) tarkistetaan ennen tuotannon aloittamista kyseessä olevalla alueella. Suunnitelmien toteuttamisen aikataulua seurataan muun muassa vuosittaisissa kaivostarkastuksissa.

#### **Kaivosviranomaisen päätös yleisten ja yksityisten etujen turvaamiseksi annettavista määräyksistä Elijärvi -kaivospiirille 24.6.2014**

##### Lupamääräys 1

Kaivostoiminta ei saa aiheuttaa haittaa ihmisten terveydelle tai vaaraa yleiselle turvallisuudelle.

Perustelut: Kaivoslaki 18 §

#### Lupamääräys 2

Kaivostoiminta tulee järjestää siten, ettei louhinnassa ja esiintymän hyödyntämisessä tapahdu kaivosmineraalien ilmeistä tuhlausta, eikä toiminnalla vaaranneta tai vaikeuteta kaivoksen mahdollista tulevaa käyttöä ja louhimistyötä.

Perustelut: Kaivoslaki 18 §

#### Lupamääräys 3

Kaivosluvan haltija on velvollinen vuosittain toimittamaan kaivosviranomaiselle selvityksen esiintymän hyödyntämisen laajuudesta ja tuloksista tämän luvan mukaiselta alueelta. Selvityksessä on ilmoitettava louhitun malmin ja sivukiven määrä, kaivoksella käsitellyn pintamaan määrä tonneina, kaivoksella tuotetun rikasteen tai vastaavan välituotteen määrä tonneina, kaivoksella työskentelevien henkilöiden määrä henkilötyökuukausina ja erittely kaivoslain 17 §:n 1 momentin 2 kohdassa tarkoitetuista kaivostoiminnan sivutuotteista.

Perustelut:

Kaivoslaki 18 § 2 momentti ja valtioneuvoston asetus kaivostoiminnasta (391/2012) 31 §

#### Lupamääräys 4

Kaivosluvan haltijan on asetettava 100 000 euron suuruinen omavelkainen pankkitakaus Turvallisuus- ja kemikaalivirastolle kaivoslain mukaisia lopetus- ja jälkitoimenpiteitä varten.

Kaivosvakuus on asetettava viimeistään vuoden kuluttua tämän päätöksen antamisesta.

Perustelut

Keskeisimmät toiminnot sijaitsevat kaivosyhtiön omistuksessa olevalla alueella, eikä täten ole tarpeellista huomioida esimerkiksi rakennusten purkamista. Kemi-Tornion talousalueen läheisyydestä johtuen alueen rakennuksille tultaneen löytämään käyttöä jatkossakin. Kaivos jatkaa toimintaa nyky suunnitelmien valossa vielä useita vuosikymmeniä, joten lopullista kaivosvakuutta on tässä vaiheessa mahdotonta määrittää. Kaivosvakuudella katetaan seuraavat toiminnot:

1. Avolouhosten aitaaminen
2. Tieyhteyksien sulkeminen
3. Maanalaiseen kaivokseen pääsyn estäminen

### 3. Ilmanvaihto- ja täyttönousujen sulkeminen

Maanalaisen kaivoksen laitteiden ja putkistojen purkamista ei ole huomioitu vakuuden suuruutta asetettaessa.

Kaivoslaki 108 §, 109 § ja 181 §

#### Lupamääräys 5

Lupamääräykset tarkistetaan 1.6.2024. Mikäli Elijärven kaivospiirin toiminnassa tapahtuu tai havaitaan (Tukesin kaivostarkastuksissa) oleellisia muutoksia, tarkistusväliä aikaistetaan.

Perustelut

Kaivoslaki 62 §

Määrätty kaivosvakuus on asetettu.

### Lausuntopyynnöt ja asianosaisten kuuleminen

Ennen asian ratkaisemista Turvallisuus- ja kemikaalivirasto (Tukes) varaa mahdollisuuden esittää muistutuksia ja mielipiteitä kaivoslupahakemuksesta. Kaivoslaki (621/2011) 39 §

Turvallisuus- ja kemikaalivirasto pyytää ennen päätöksentekoa hakemuksesta lausunnot Keminmaan kunnalta, Lapin ELY-keskukselta, Lapin liitolta ja tarvittaessa muussa lainsäädännössä mainituilta tahoilta. Kaivoslaki (621/2011) 37 § ja kaivosasetus (391/2012) 25 §

Kuulemisesta ilmoitetaan asianosaisille kirjeitse. Asian vireilläolosta ilmoitetaan myös Pohjolan Sanomat -sanomalehdessä. Kaivoslaki (621/2011) 40 §

### LIITTEET

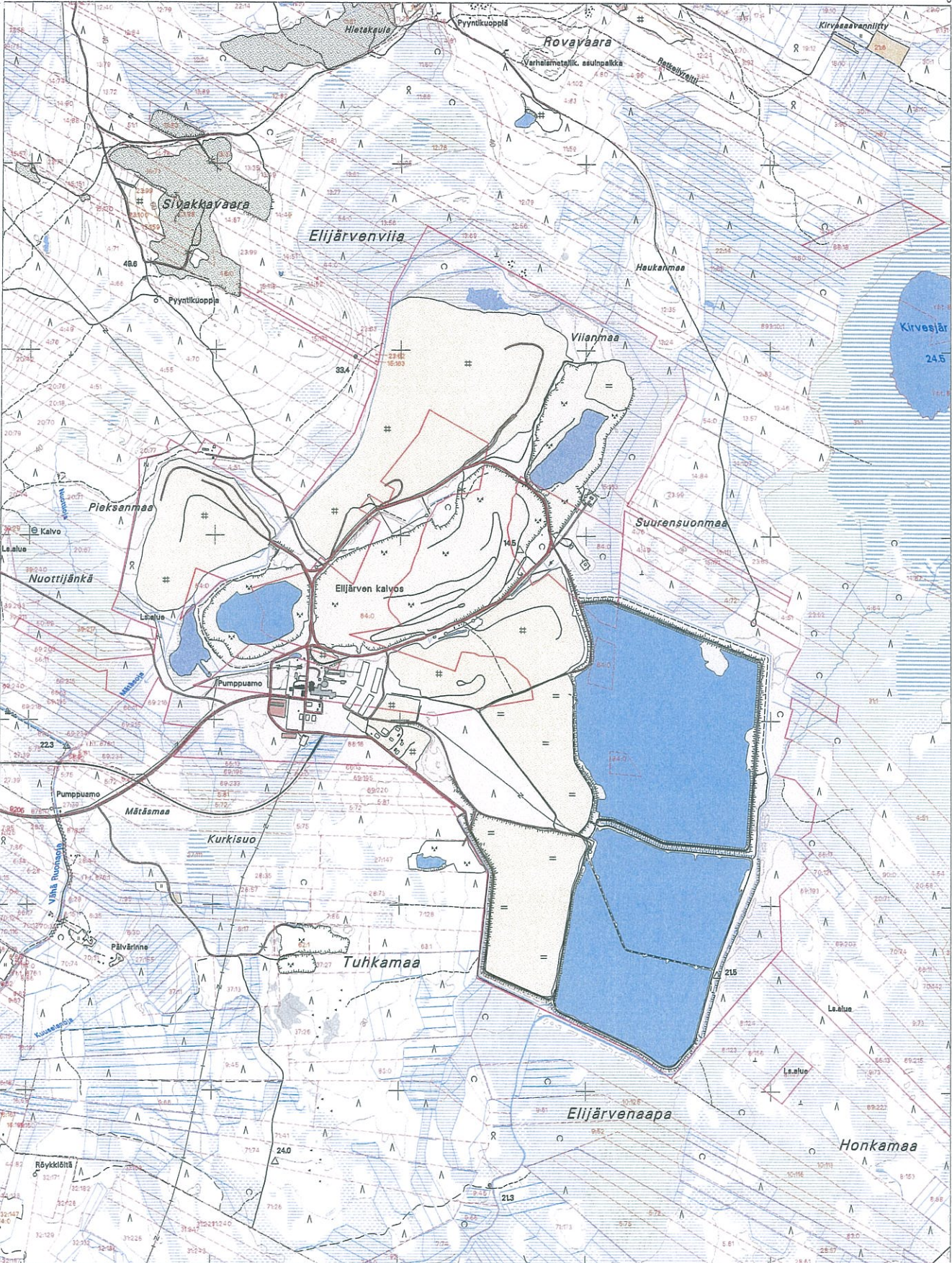
Liite 1. Kemin kaivoksen aluekartta ja maantieteellinen sijainti.

Liite 2. Muutoksen kohteena olevat apualueet rasteroituna.

Liite 3. Nykyisen kaivospiirin käyttö- ja apualueen sijainti sekä 500-tason malminraja.

Liite 4. Nykyisen kaivospiirin käyttö- ja apualueen sijainti sekä 1000-tason malmiraja.

Liite 5. Malmin syvyysjatkeiden tulkinta profiilista y= 7140.



Maastotietokanta ja kiinteistöjaotus (Krk)

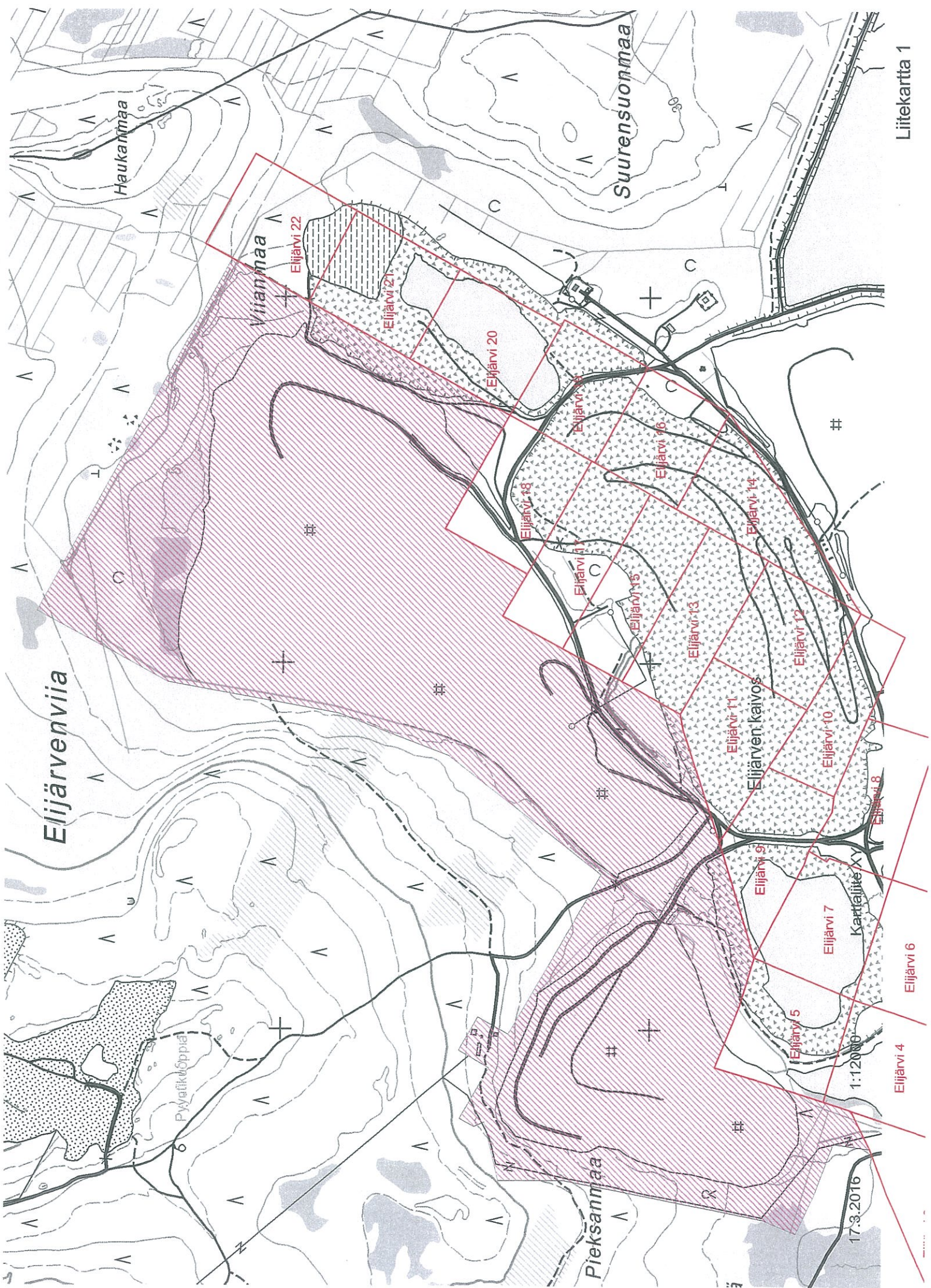
1 : 20 000

1 cm kartalla vastaa 200 metriä maastossa.

Copyright Maanmittauslaitos

Aineiston kopiointi tai muu käyttö ilman Maanmittauslaitoksen lupaa on kielletty. Merkkitaite-aineistot Copyright Liikennevirasto VARIOTUS. Ei navigointikäyttöön. Liikennevirasto ei ole tarkistanut tämän tuotteen tietoja, eikä se ota vastuuta tietojen oikeellisuudesta tai voimistuksen jälkeisistä muutoksista.

Kiinteistöjaotus on 18.05.2016 mukainen. Kiinteistörajoihin voi olla epätarkkuuksia. Kiinteistöjen tarkka sijoitus selviää toimitusasiakirjoista ja maastosta. Kiinteistötunnusten loppuosat ei yksilöi kiinteistöjä. Tulosten muuta ei ole tarkistettu. ei värejä kestä ultraviolettivaloa. Kartan koordinaattijärjestelmä on ETRS-TM65FIN.



Eljärvensuon

Haukanmaa

Viianmaa

Suurensuonmaa

Pieksämäki

Karttainen

Eljärv 22

Eljärv 21

Eljärv 20

Eljärv 19

Eljärv 18

Eljärv 17

Eljärv 16

Eljärv 15

Eljärv 14

Eljärv 13

Eljärv 12

Eljärv 11

Eljärv 10

Eljärv 9

Eljärv 8

Eljärv 7

Eljärv 6

Eljärv 5

Eljärv 4

1:12000

17.3.2016

Liitekartta 1

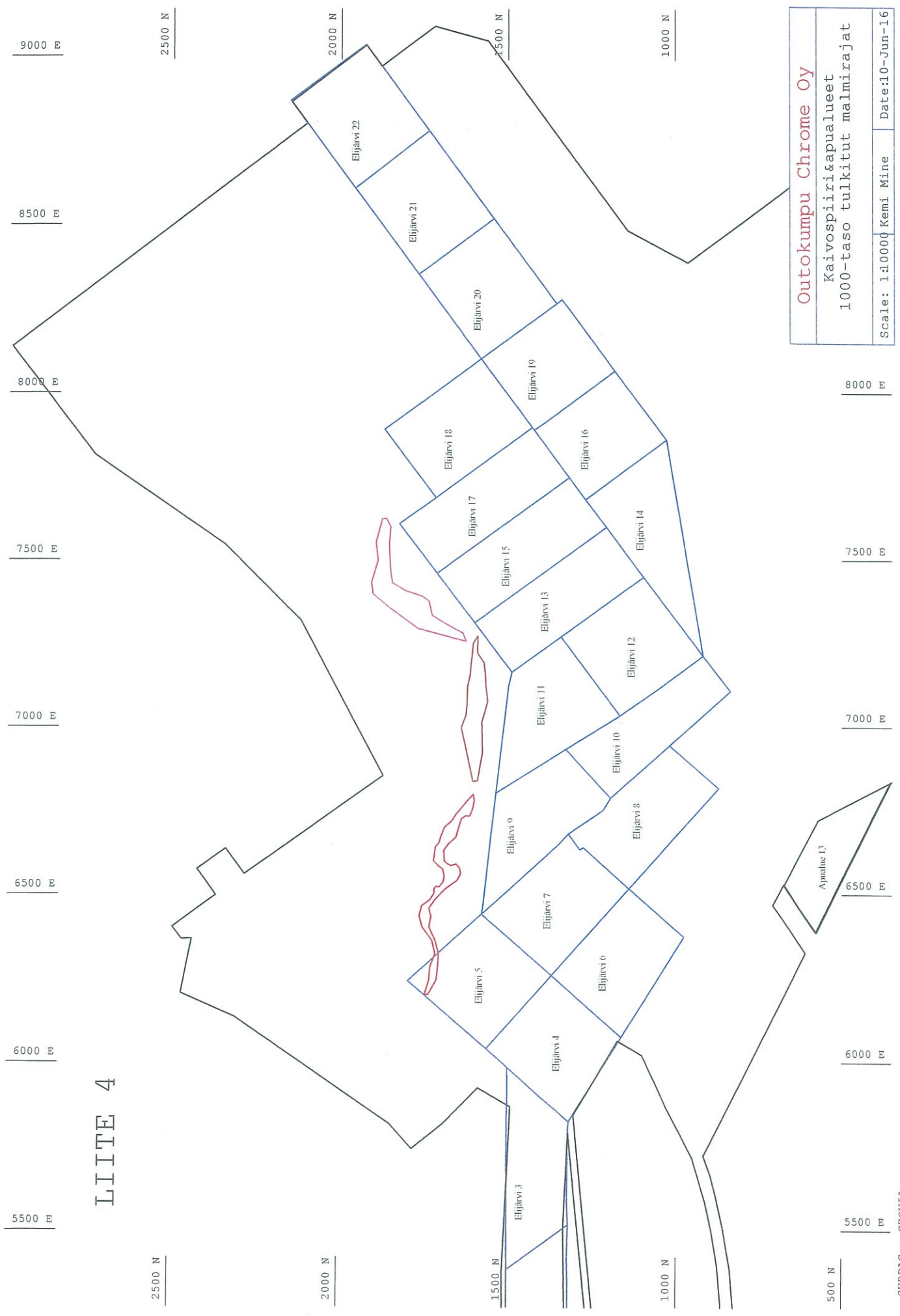


# LIITE 3



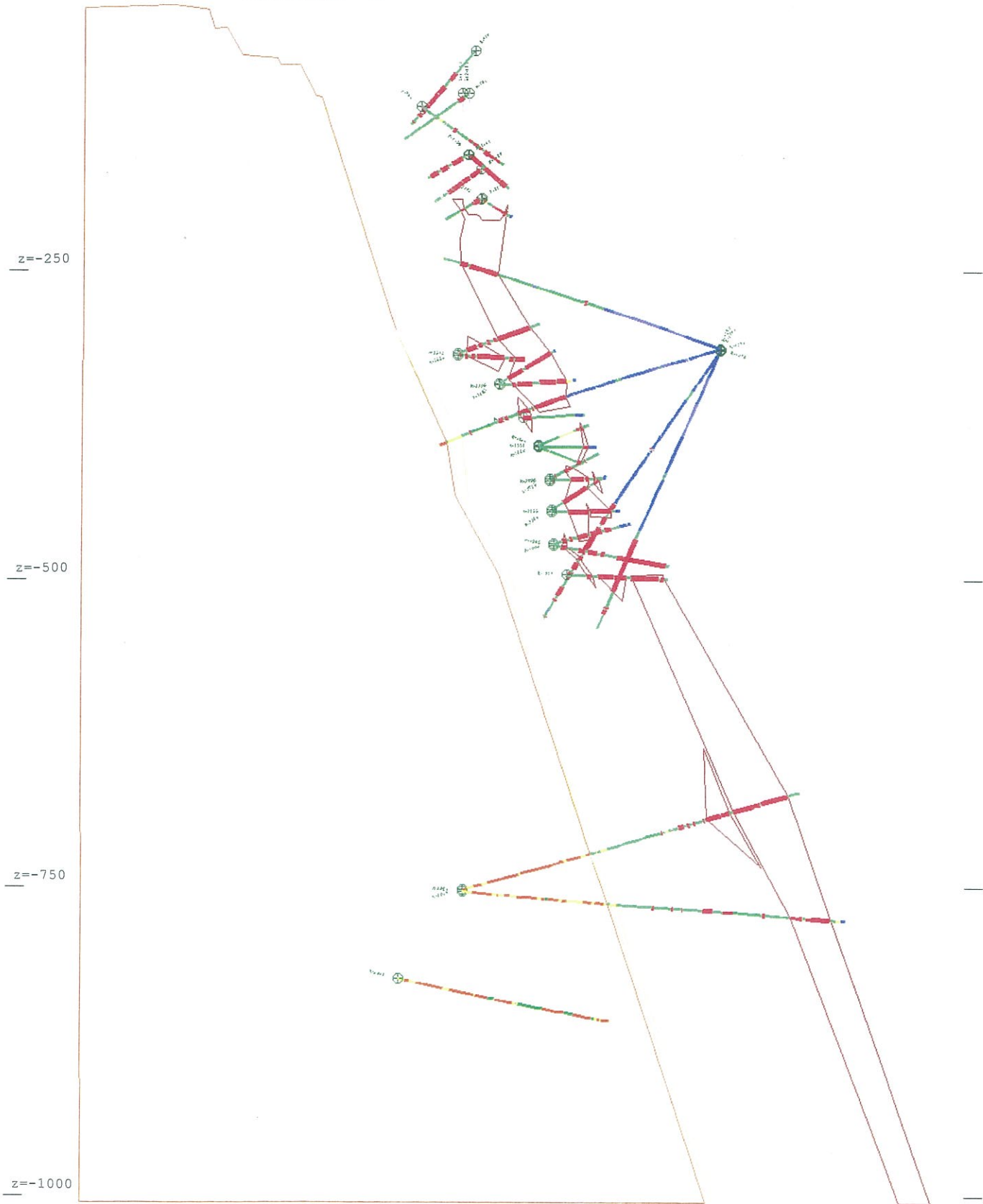
<b>Outokumpu Chrome Oy</b>	
Kaivospiiri & apualueet 500-tason malirajat & louhitut louhokset	
Scale: 1:10000	Date: 10-Jun-16

# LIITE 4



<b>Outokumpu Chrome Oy</b>	
Kaivospiiri&apualueet 1000-taso tulkitut malmirajat	
Scale: 1:10000 Kemi Mine	Date: 10-Jun-16

# LIITE 5



main\_graphics\_layer

y=1000

y=1250

SURPAC - OUTOKUMPU FERROCHROME - KEMI MINE

Outokumpu Chrome Oy		
Malmin syvyysjatkeiden tulkinta Profiili y=7140		
Scale: 1:3000	Kemi Mine	Date:10-Jun-16