

KUULUTUS

Turvallisuus- ja kemikaalivirasto (Tukes) kuuluttaa kaivoslain (10.6.2011/621) 40 §:n nojalla

Malminetsintälupahakemuksen

Hakija: Santeri Päivinen
Lupatunnus: ML2011:0015
Alueen sijainti ja koko: Ilomantsin kunta, 26,06 ha

Kuvaus hakemuksen mukaisesta toiminnasta

Alueella on tehty maanomistajan luvalla kairauksia ja näytteidenottoa. Hakemusalueen pinta-ala on pienentynyt alkuperäisen hakemuksen (saapunut 8.9.2011) 150-200 ha:sta 26,06 ha:iin tutkimusten edistymisen johdosta. Hakemusta on täydennetty 10.8.2012 ja 17.6.2013.

Hakija suunnittelee tekevänsä malminetsintäalueella magneettisia tutkimuksia, pohjamoreenin ja kallion näytteenottoa iskuporaamalla sekä kairauksia.

Alue sijaitsee liitekartan osoittamalla paikalla, Ilomantsin kunnan alueella. Jatkoaikaa haetaan 2 vuodeksi.

Mielipiteet ja muistutukset

Mielipiteet ja muistutukset hakemuksesta voi lähettää 26.7.2013 mennessä lupatunnus mainiten Tukeisiin, osoitteeseen Valtakatu 2, 96100 Rovaniemi tai sähköisesti osoitteeseen kaivosasiat@tukes.fi

Hakemuksen nähtävilläolo

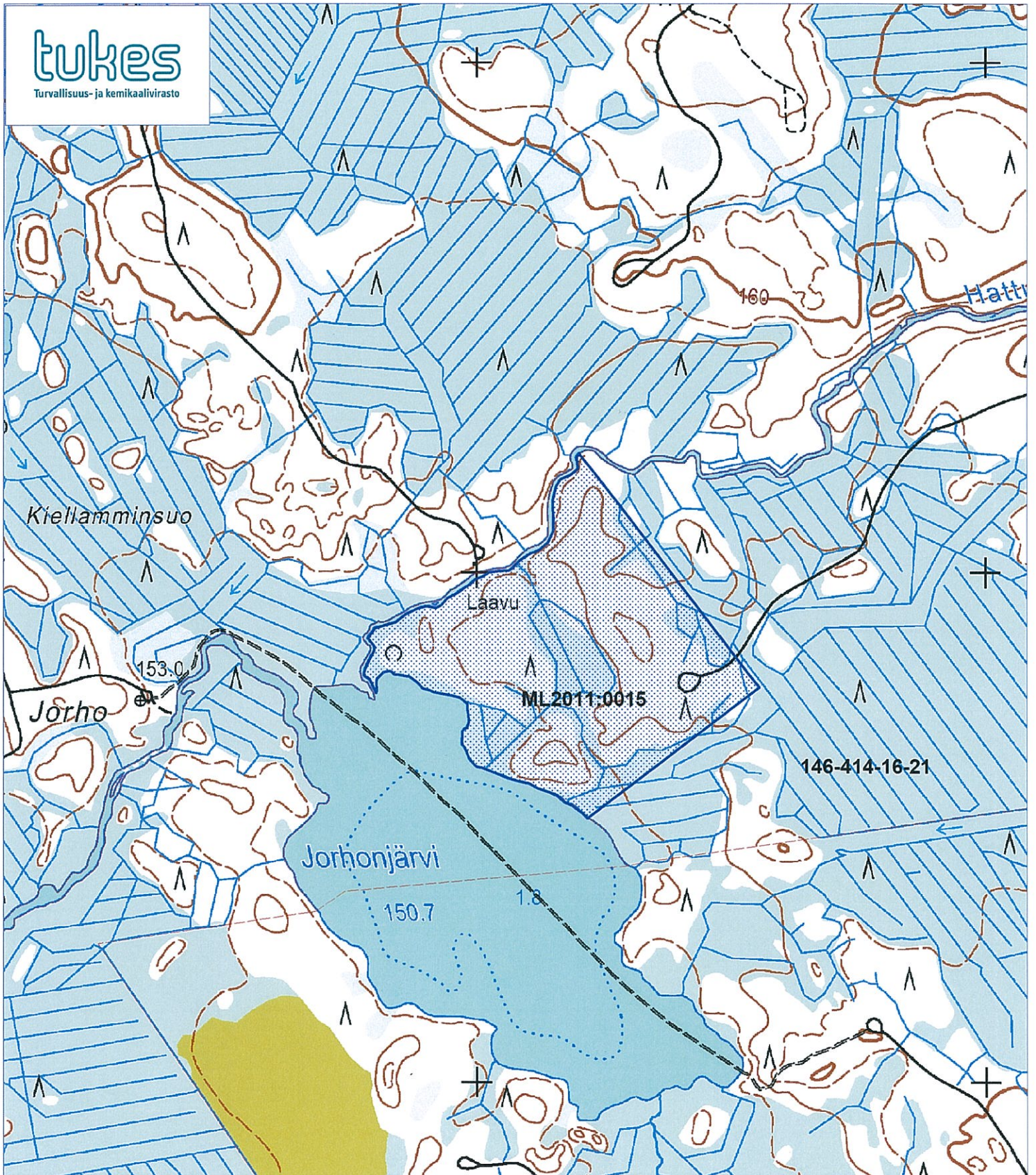
Hakemusasiakirjat ovat nähtävänä Ilomantsin kunnan virastotalossa (Soihitulantie 7, 82900 Ilo-mantsi), Tukesin kirjaamossa (Opastinsilta 12 B, Helsinki) ja Tukesin Rovaniemen toimipaikassa (Valtakatu 2, Rovaniemi).

Lisätietoja Katja Palo puh.050 576 0761, katja.palo@tukes.fi tai kaivosasiat@tukes.fi

Kuulutettu 26.6.2013

Pidetään nähtävänä 26.7.2013 asti.

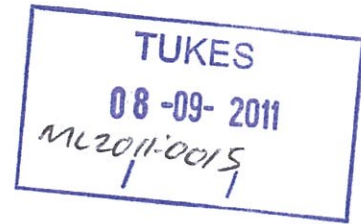
tukes
Turvallisuus- ja kemikaalivirasto



6.9.2011

Malminetsintälupa hakemus

Santeri Päivinen
Kuutostie 3887
59510 Saari
Puh: 040 4461943



Lupahakemuksen selvitys:

1. Hakija: Santeri Päivinen Metsäpalvelu yrittäjä. Kokemusta yli kymmenen vuotta geologiasta. Oma konekalusto louhinta ja maansiirto töihin.
2. Alue ei sijaitse kaava-alueella.
3. Maanomistaja on Tornator oy, joka on tietoinen varausalueella tehdyistä tutkimus töistä. Maanomistajan luvalla on otettu näytteitä useista kohdista varausalueelta lapiolla kaivamalla ja maakairalla poraamalla. Näytteitä on maasta sekä kalliosta. Tulokset ovat hyviä ja alue on näytteiden analyysien perusteella erittäin malmi rikas kohde monipuolisesti.
4. Malminetsintä luvalla jatkamme alueen kartoittamista tarkemmin ja hyödyntämismahdollisuuksia. Aikatauluksi riittää yksi vuosi, jonka aikana saamme tarvittavat tutkimukset tehtyä.
Lupahakemuksen alue koko on n. 150-200ha. Alue on kokonaan saman maanomistajan maata. Tornator oy.

Santeri Päivinen,

MALMINETSINTÄ- LUPAHAKEMUS

AD ML 2011:0015

TUKES
10. 08. 2012
/ /



1. Tiedot hakijasta ja tämän edellytyksistä haettavaan toimintaan

1.1 Hakija Santen Päivinen	1.2 Yhteystiedot (osoite ja puhelinnumero) Kuvostie 3887 59510 SAARI 0404461943	1.3 Kotipaikka Parikkala
1.4 Sähköposti eastmineral@woodservice.fi		1.5 Y-tunnus

1.6 Virkatodistus (liitteenä) 1.7 Kaupparekisteriote (liitteenä)

1.8 Malminetsinnän rahoitus esitettyyn toimintaan 100% omarahoitus rahaa varattu on kokonaiskustannus arvio, Tutkimukselle. z, joka	1.9 Henkilöstö ja sen asiantuntemus Hakijalla on itsellään vuosien kokemus kaivosmineraalisten sekä näytteiden ottamisesta ja analysoin- nista.
--	--

2. Alue, sen sijainti ja sen käyttöä mahdollisesti koskevat rajoitukset

2.1 Hakijan ehdotus nimeksi Jorho mining minerals	2.2 Tutkimusalueen kunta ja pinta-ala Iiomantsi n. 200 ha.	2.3 Kaavoitustilanne Selvitys tilattu Iiomantsin kunnasta, joka on liitteenä.
---	---	---

2.4 Luonnonsuojelutilanne

Ei luonnonsuojelu alueita
Liitteenä selvitys kunnasta

2.5 Kaivos- ja muun lainsäädännön rajoitukset

Ei rajoituksia
Liitteenä selvitys kunnasta

2.6 Arvio alueella olevista kaivosmineraaleista ja mihin arvio perustuu

Arvio kaivoskivemääristä alueella perustuu omiin tutkimuksiin sekä maanomistajan luvalla tehtyihin kairauksiin sekä näytteidenottoon. Liitteenä GTK Analyysituloksia.
Kulta, kupari, hopea, muut platinametallit, nikkeli

3. Malminetsintäalueeseen liittyvät asianosaiset ja heidän tiedot

- 3.1 Malminetsintäluvhakemuksen käsittelyn nopeuttamiseksi, toimintaan ja alueeseen liittyvien maanomistajien osalta toimitetaan erilliset liitteet (Gis- ja Excel-tiedostot). Tiedostoista käy ilmi asianomaisen nimi, osoite, tilarekisterinumero, yksittäisen tilan rajat sekä pinta-ala.

3.2 Muut kuin yksityiset asianosaiset (alueeseen liittyvät viranomaiset, elinkeinot ja yhteisöt)

Tornator oy . 1- Maanomistaja.

4. Selvitys toimintaa koskevista suunnitelmista

4.1 Tutkimusalue ja aikataulu Tutkimusalue on karttaan rajattu alue, n. 200 ha. Aikataulu 2-vuotta.	4.2 Tutkimusvälineet (myös ajoneuvot) XRF-Analysaattori Maakaira Iskupora koneet. Terri telomaasturi.	4.3 Tutkimusmenetelmät Magneettiset tutkimukset Pohjamooreeni / kallion pinnan näytteenottoa Iskuporalla. Syväkairauksia alueella
4.4 Tutkimuskohde (Erillinen rajattu alue malminetsintäalueen sisällä) Tutkimus kohteena on koko alue.	4.5 Kaivannaisjätteen jätehuoltosuunnitelma (Kaivannaisjätteen jätehuoltosuunnitelma rajatun alueen toiminnalle) Nämä kyseiset toimenpiteet eivät vaadi jätehuoltosuunnitelmaa	

5. Toiminnan ympäristö- ja muut vaikutukset

5.1 Vaikutukset ympäristön- ja luonnonsuojeluun Ei vaikutusta. Normaali malminetsintä.	5.2 Vaikutukset maa- tai kallioperään Vähäiset vaikutukset Normaali malminetsintä
---	--

5.3 Vaikutukset vesistöihin tai pohjaveteen

Ei vaikutusta.
Vähäistä näytteiden ottoa.

5.4 Vaikutukset ihmiseen

Ei vaikutusta,
Vähäistä näytteiden ottoa.

6. Ilmoitus malminetsintäalueelle rakennettavista väliaikaisista rakennelmista



6.1 Hakija ei aio rakentaa malminetsintäalueelle väliaikaisia rakennelmia

6.2 Työstä vastaa

6.3 Rakennelmien tiedot ja sijainti (liite-tiedosto)

6.4 Käyttötarkoitus ja käytön kesto

7. Vakuus malminetsintäalupaa varten

7.1 Hakijan ehdotus vakuudeksi hakemuksessa esitetyille toiminnalle ja perustelut

kyseiset malminetsintämenetelmät eivät aiheuta vahinkoa ympäristölle, joten vakuutta ei katsota tarvittavan.

8. Kaivoslain edellyttämien liitteiden, aineistojen ja selvitysten tarkastuslista

- 8.1 Virkatodistus liitteenä
- 8.2 Kaupparekisteriote liitteenä
- 8.3 Sähköiset paikkatietotiedostot ja alueen sijaintia kuvaava ympäristökartta liitteenä (jpeg)
- 8.4 Kaivannasjätteen jätehuoltosuunnitelma liitteenä
- 8.5 Kaivannaisjätehuoltosuunnitelma on tehty ympäristönsuojelulain nojalla
- 8.6 Selvitys kunnalta hakemuksen kohteena olevasta alueesta ja sen kaavoitustilanteesta, alueen käyttöä koskevista rajoituksista sekä niistä, joiden etua, oikeutta tai velvollisuutta asia saattaa koskea (asianosainen)

9. Malminetsintäluvan jälkitoimenpiteet

9.1 Selvitys jälkitoimenpiteistä malminetsintälupa-alueella toiminnan lopettamisen jälkeen

Alue jää samantaiseen kuntoon kuin ennen toiminnan alkamista aluella.

Kaikki näytteiden otto jäljet peitetään ja siistitään.

Mikäli vahinkoja sattuu niin kaikki korvataan.

10. Lisätietoja hakemuksesta ja siinä esitettyjen tietojen luonteesta

10.1 Lisätietoja malminetsintälupahakemusta varten (esim. hakemuksen kuuluttamista koskeva tiivistelmä)

Malminetsintä alueen keskelle menee tie molemmista päistä, joita käytetään kulkemiseen.
Myös metsässä olevia ajouria käytetään kulkemiseen.
Hakija tuntee alueen hyvin jo entuudestaan monen vuoden ajalta.

11. Lomakkeen lähettäminen

Voit tulostaa ja tallentaa lomakkeen itsellesi ao. painikkeiden avulla.

Lomake lähetetään sähköisesti Tukesiin **Tallenna ja lähetä lomake** -painiketta painamalla; ohjelma pyytää sinua ensin tallentamaan lomakkeen jonka jälkeen sen voi lähettää oman tietokoneesi sähköpostiohjelmalla Tukesiin.

Voit lähettää lomakkeen myös itse suoraan osoitteeseen: kaivosasiat@tukes.fi.



Ilomantsin kunta

7.8.2012

Santeri Päivinen
Kuutostie 3887
59510 SAARI

SELVITYS VALTAUSALUEESTA

Pyydettynä selvityksenä valtaushakemuksenne kohteena olevasta kartta-
liitteen mukaisesta Jorhonjärveen rajoittuvasta alueesta ilmoitan seuraa-
vaa:

Alueella ei ole kaavaa, suojelualueita eikä muitakaan tiedossani olevia ra-
joituksia. Alueella ei myöskään ole kaivoslain (503/65) 6 §:n 3-9 kohdissa
tarkoitettuja esteitä.

Olli Summala
tekninen johtaja
040 104 3301

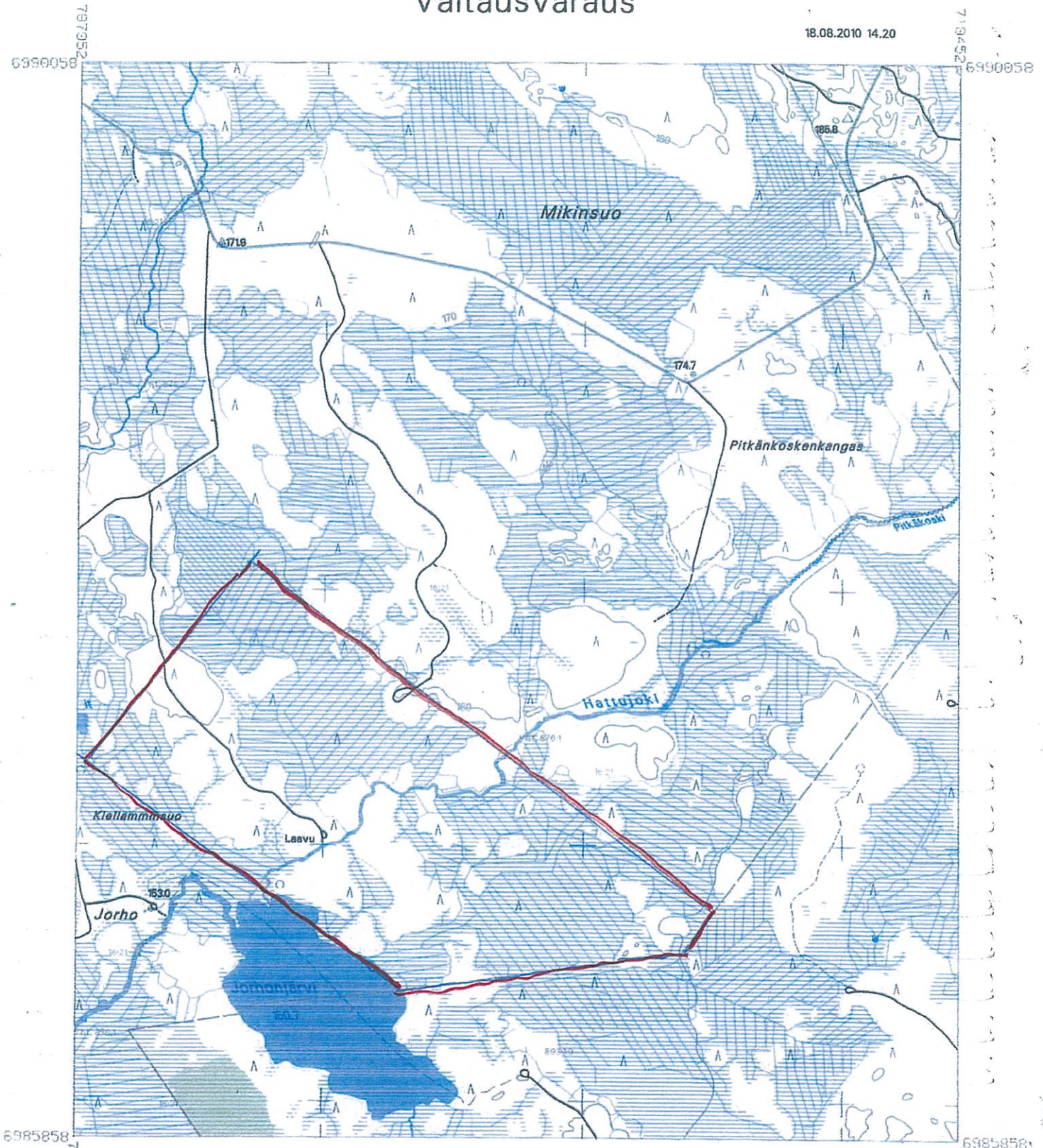
ilomantsi

Ilomantsin kunta, Soihtulantie 7, 82900 ILOMANTSI
Puh. (013) 689 3000, fax (013) 689 3901
Kunnan sähköposti: kirjaamo@ilomantsi.fi
Viran-/toimenhaltijan sähköposti: etunimi.sukunimi@ilomantsi.fi
Kunnan kotisivut: www.ilomantsi.fi

n. 900 ha.

Valtausvaraus

18.08.2010 14.20



Maastotietokanta ja kiinteistöjaotus (KRK)



MAANMITTAUSLAITOS

Kiinteistöjaotus on 18.08.2010 mukainen.
Kiinteistörajoissa voi olla epätarkkuuksia.
Kiinteistön tarkka ulottuvuus selvittää
toimitusasiakirjoista ja maastosta.
Kartan koordinaattijärjestelmä on
ETRS-TM35FIN.

1 : 20 000

1 cm kartalla vastaa 200 metriä maastossa.

Copyright Maanmittauslaitos

Aineiston kopiointi tai muu käyttö ilman
Maanmittauslaitoksen lupaa on kielletty.
Tulosteen muste ei ole arkistokestoista,
sivätkä värit kestä ultraviolettivaloa.