

KUULUTUS

Turvallisuus- ja kemikaalivirasto (Tukes) kuuluttaa kaivoslain (10.6.2011/621) 40 §:n nojalla

Malminetsintäluvan raukeamista koskevan hakemuksen

Hakija: Geologian tutkimuskeskus
Lupa-alueen nimi: Pirtti 1
Lupatunnukset: ML2011:0026
Alueen sijainti: Sievi

Kuvaus hakemuksen mukaisesta toiminnasta

Turvallisuus- ja kemikaalivirastoon (Tukes) on saapunut 17.12.2014 malminetsintäluvan raukeamista koskeva hakemus. Malminetsintäluvan raukeamista hakee luvanhaltija Geologian tutkimuskeskus.

Mielipiteet ja muistutukset

Mielipiteet ja muistutukset raukeamista koskevasta hakemuksesta voi lähettää 12.2.2015 mennessä lupatunnus **ML2011:0026** mainiten Tukesiin, osoitteeseen Valtakatu 2, 96100 Rovaniemi, tai sähköisesti doc- tai rtf-tiedostona osoitteeseen kaivosasiat@tukes.fi

Hakemuksen nähtävilläolo

Hakemusasiakirjat ovat nähtävänä Sievin kunnan virastotalossa (Haikolantie 16, 85410 Sievi), Tukesin kirjaamossa (Opastinsilta 12 B, Helsinki) ja Tukesin Rovaniemen toimipaikassa (Valtakatu 2, Rovaniemi), sekä Tukesin internet-sivuilla:
www.tukes.fi/lupahakemuskuulutukset

Lisätietoja Turkka Rekola puh. 029 5052 052 turkka.rekola@tukes.fi tai kaivosasiat@tukes.fi

Kuulutettu 13.1.2015

Pidetään nähtävänä 12.2.2015 asti.

GEOLOGIAN TUTKIMUSKESKUS
PL 77
96101 Rovaniemi

Rovaniemi 15.12.2014

SAAPUNUT

Dnro: R/480/431/2014

17.12.2014

Turvallisuus- ja kemikaalivirasto
(TUKES)
PL 66
00521 Helsinki

Viite: Alla

Asia: Malminetsintä- ja valtausalueesta luopuminen

Geologian tutkimuskeskus ilmoittaa luopuvansa seuraavista viitekohdassa mainituista malminetsintäluvasta ja valtausalueesta:

<u>KaivNro.</u>	<u>Valtausalue</u>	<u>Kunta</u>	<u>GTK-Dnro:</u>
ML2011:0026	Pirtti 1	Sievi	R/432/431/2011
9115/1	Tiilikallio 1	Seinäjoki	R/550/431/2009

Juhani Ojala
Toimialapäällikkö

Jouni Aarrevaara
Tutk.ass



GEOLOGIAN TUTKIMUSKESKUS • GEOLOGISKA FORSKNINGSCENTRALEN • GEOLOGICAL SURVEY OF FINLAND

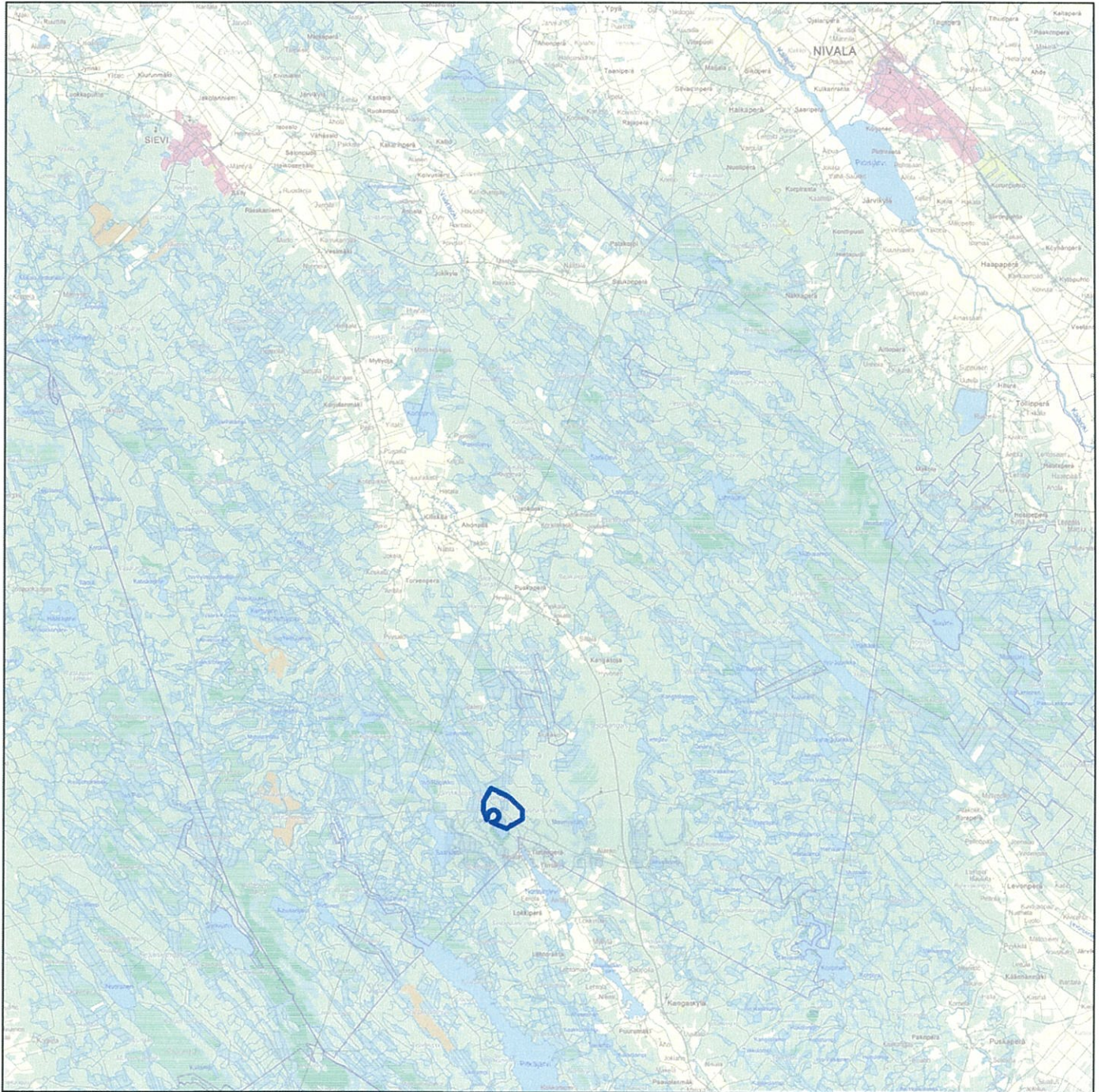
PL / PB / P.O. Box 96
FI-02151 Espoo, Finland
Tel. +358 20 550 11
Fax +358 20 550 12

PL / PB / P.O. Box 1237
FI-70211 Kuopio, Finland
Tel. +358 20 550 11
Fax +358 20 550 13

PL / PB / P.O. Box 97
FI-67101 Kokkola, Finland
Tel. +358 20 550 11
Fax +358 20 550 5209

PL / PB / P.O. Box 77
FI-96101 Rovaniemi, Finland
Tel. +358 20 550 11
Fax +358 20 550 14

Y-tunnus / FO-nummer / Business ID: 0244680-7 • www.gtk.fi



Malminetsintä-lupa-alue

Mittakaava 1: 180 000

Geologian tutkimuskeskus

Pirtti 1

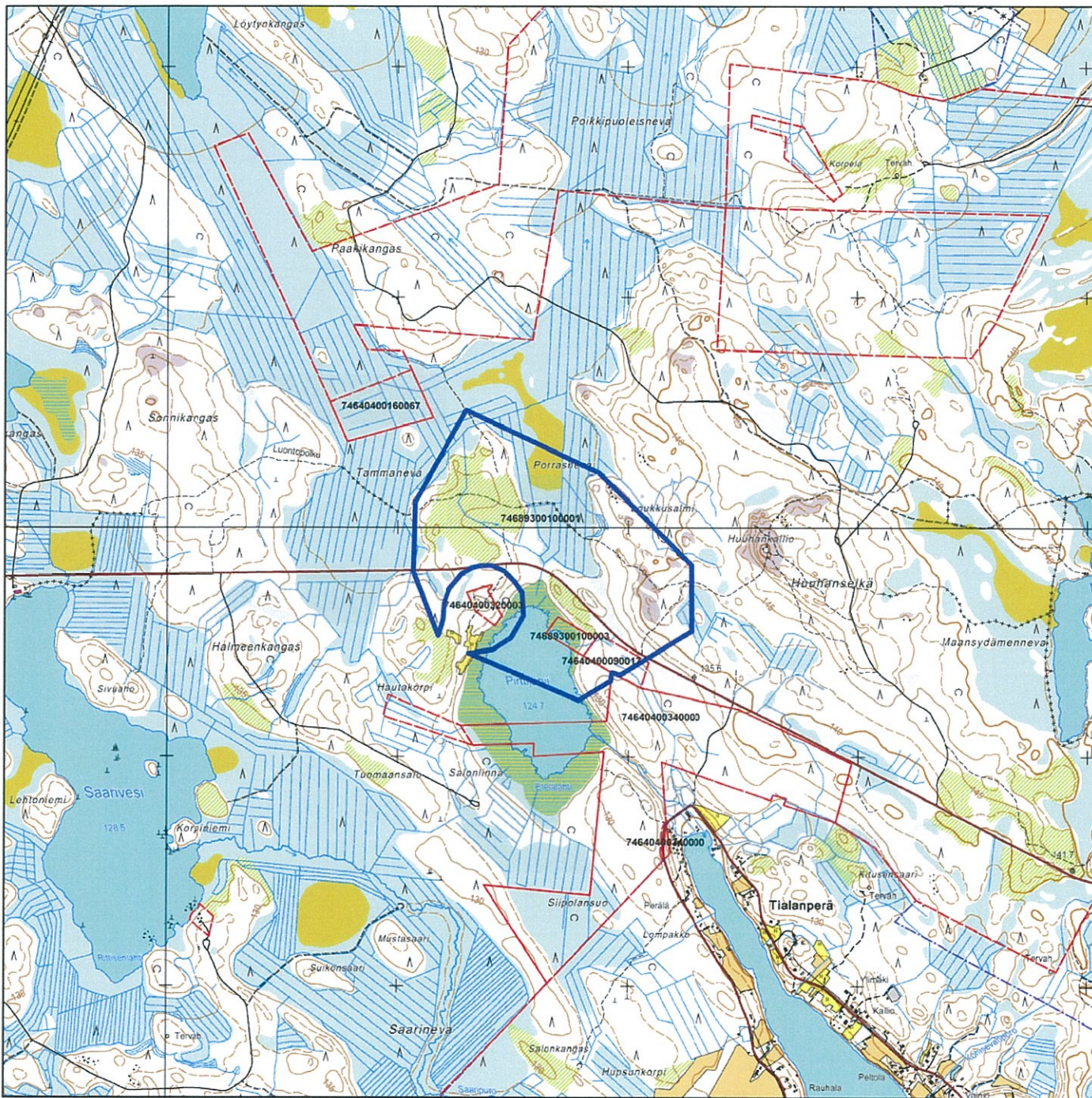
ML2011:0026



©Maanmittauslaitos

Lupanro 18/MML/15

Aineiston kopionti ilman Maanmittauslaitoksen lupa kielletty



Malminetsintälupa-alue



Kiinteistörajat

Mittakaava 1: 25 000

Geologian tutkimuskeskus
Pirtti 1
ML2011:0026

