

KUULUTUS

Turvallisuus- ja kemikaalivirasto (Tukes) on kaivoslain (621/2011) perusteella 19.2.2015 hyväksynyt seuraavan malminetsintäluvan raukeamista koskevan hakemuksen:

Hakija: Geologian tutkimuskeskus
Lupa-alueiden nimet: Pirtti 1
Lupatunnukset: ML2011:0026
Alueiden sijainti: Sievi

Päätökseen saa kaivoslain (621/2011) 162 §:n nojalla hakea muutosta valittamalla hallinto-oikeuteen. Valitusaika on 30 päivää päätöksen antopäivästä. Päätöksen liitteenä olevasta valitusosoituksesta ilmenee, miten muutosta haettaessa on meneteltävä.

Päätös on nähtävillä Tukesin kirjaamossa (Opastinsilta 12 B, Helsinki), Tukesin Rovaniemen toimipaikassa (käyntiosoite; Valtakatu 2, Rovaniemi) ja Tukesin kotisivulla (www.tukes.fi/malminetsinta) sekä Kittilän kunnan virastotalossa (Haikolantie 16, 85410 Sievi).

Lisätietoja kaivosasiat@tukes.fi tai Turkka Rekola puh. 029 5052 052

Kuulutettu 19.2.2015

Pidetään nähtävänä 23.3.2015 asti

Geologian tutkimuskeskus/
Jouni Aarrevaara
PL 77
96101 Rovaniemi

PÄÄTÖS MALMINETSINTÄLUVAN RAUKEAMISESTA

Turvallisuus- ja kemikaalivirastoon (Tukes) on saapunut 17.12.2014 malminetsintälupien raukeamista koskeva hakemus. Malminetsintäluvan ML2012:0026 raukeamista hakee luvanhaltija Geologian tutkimuskeskus.

Hakija: **Geologian tutkimuskeskus**
Y-tunnus: 0244680-7

Lisätietoja antaa:

Jouni Aarrevaara
PL 77
96101 Rovaniemi

Lupatunnus ja nimi: ML2011:0026 Pirtti 1

Alueiden sijainti: Sievin kunta

Vireilletulopvm: 17.12.2014

Päätöspvm: 19.2.2015

Hakemuksen tarkoitus: Malminetsintäluvan raukeaminen kaivoslain (621/2011) 67 §:n tarkoittamalla tavalla.

Turvallisuus- ja kemikaaliviraston päätös

Yllä mainittu malminetsintälupa (ML2011:0026) raukeaa. Tämän päätöksen saavutettua lainvoiman, rauenneelle lupa-alueelle muodostuu kaivoslain 46 §:n kohdan 3 mukainen este (karenssi) kolmeksi vuodeksi.

Perustelut: Malminetsintäluvasta luopumiseen sovelletaan kaivoslain (621/2011) 67 §:ää, jossa säädetään malminetsintäluvan raukeamisesta. Kaivosviranomaisen on päätettävä, että malminetsintälupa raukeaa, jos luvanhaltija tekee asiaa koskevan hakemuksen. Malminetsintäluvan raukeamista koskeva asia käsitellään noudattaen vastaavasti, mitä kaivoslaissa (621/2011) säädetään asianomaista lupaa koskevasta lupamenettelystä, lupaharkinnasta sekä lupapäätöksestä ja sen voimassaolosta.

Jälkitoimenpiteet

Kun malminetsintälupa on rauennut, on luvan haltijan kaivoslain (621/2011) 15 §:n mukaisesti ryhdyttävä nimenomaisissa malminetsintäluvissa määrättyihin jälkitoimenpiteisiin (Malminetsintäluvan lupamääräys 3). Malminetsintäluvan haltijan on;

- välittömästi saatettava valtausalue yleisen turvallisuuden vaatimaan kuntoon, poistettava väliaikaiset rakennelmat ja laitteet, huolehdittava alueen kunnostamisesta ja siistimisestä sekä saatettava alue mahdollisimman luonnonmukaiseen tilaan ja tehtävä kirjallinen ilmoitus kaivosviranomaiselle, malminetsintäalueeseen kuuluvien kiinteistöjen omistajille ja muille oikeudenhaltijoille, kun toimet on saatettu loppuun. Valtioneuvoston asetuksen kaivostoiminnasta (391/2012) mukaisesti tulee ilmoituksen sisältää tieto jälkitoimenpiteiden päättymispäivästä sekä kuvaus toteutetuista jälkitoimenpiteistä;
- kuuden kuukauden kuluessa luovutettava kaivosviranomaiselle tutkimustyöselostus, tutkimukseen liittyvä tietoaineisto ja kirjallinen esitys edustavasta otoksesta kairasydämiä. Kaivosviranomaisen ohjeistaa hakijoita tarkemmin raportoinnin muodosta. Ohje löytyy Tukesin internet-sivuilta.

Hakemuksesta tiedottaminen

Hakemuksesta on kuulutettu Sievin kunnassa 13.1.2015 - 12.2.2015. Hakemusasiakirjat ovat olleet nähtävillä Sievin kunnan virastotalossa (Haikolantie 16, 85410 Sievi), Tukesin kirjaamossa (Opastinsilta 12 B, Helsinki) ja Tukesin Rovaniemen toimipaikassa (Valtakatu 2, Rovaniemi), sekä Tukesin internet-sivuilla: www.tukes.fi/lupahakemuskuulutukset Hakemuksesta on pyydetty lausunnot alueen kunnalta sekä elinkeino-, liikenne- ja ympäristökeskukselta.

Hakemuksesta on lisäksi ilmoitettu malminetsintäalueiden maanomistajille kirjeitse 13.1.2015.

Lausunnot ja muistutukset sekä mielipiteet tuli toimittaa viimeistään 12.2.2015.

Lausunnot, muistutukset ja mielipiteet

Hakemuksen johdosta ei ole annettu lausuntoja, muistutuksia eikä mielipiteitä. Pohjois-Pohjanmaan ELY-keskus ilmoitti, ettei sillä ole huomautettavaa malminetsintäluvan raukeamista koskevaan hakemukseen.

Käsittelymaksu

Tästä päätöksestä perittävä maksu on **1 500 €**. Valtion talous- ja henkilöstöhallinnan palvelukeskus lähettää laskun hakijalle.

Perustelut: Asetus Turvallisuus- ja kemikaaliviraston maksullisista suoritteista (636/2013).

Päätöksestä tiedottaminen

Päätöksestä tiedotetaan kaivoslain (621/2011) 58 §:n mukaisesti. Malminetsintäluvan raukeamista koskeva päätös liitteineen toimitetaan postitse hakijalle. Jäljennös päätöksestä toimitetaan niille, jotka ovat tätä erikseen pyytäneet sekä niille kunnille, ELY-keskuksille ja muille viranomaisille, joille asiasta sen käsittelyn aikana on annettu tieto tai joilta on pyydetty lausunto. Päätöksen antamisesta ilmoitetaan niille, jotka ovat tehneet muistutuksen asiassa tai ovat ilmoitusta erikseen pyytäneet.

Päätöksen antamisesta kuulutetaan alueen kunnan ilmoitustaululla. Lisäksi päätöksestä tiedotetaan asianosaisille maanomistajille kirjeitse.

Sovelletut säännökset

Kaivoslaki (621/2011)

Asetus kaivostoiminnasta (391/2012)

Asetus Turvallisuus- ja kemikaaliviraston maksullisista suoritteista (636/2013).

Muutoksenhaku

Tähän päätökseen saa kaivoslain (621/2011) 162 §:n nojalla hakea muutosta valittamalla alueen hallinto-oikeuteen.

Valitusaika on 30 päivää tämän päätöksen antopäivästä. Liitteenä olevasta valitusosoituksesta ilmenee, miten muutosta haettaessa on meneteltävä.

Päätöksestä perittävästä maksusta valitetaan samassa järjestyksessä kuin pääasiasta.

4 (6)

Lupatunnus
ML2011:0026

Lisätietoja

Lisätietoja antaa Turkka Rekola, puh. 029 5052 052, turkka.rekola@tukes.fi

Terho Liikamaa
Kaivosyli-insinööri

Turkka Rekola
Ylitarkastaja

LIITTEET

Liite 1: Valitusosoitus

Liite 2: Luopumishakemus ja kartat alueista

VALITUSOSOITUS
Valitusviranomainen

Päätökseen saa hakea muutosta valittamalla sille hallinto-oikeudelle, jonka tuomiopiirissä pääosa tässä päätöksessä tarkoitettusta alueesta sijaitsee. Toimivaltainen hallinto-oikeus on mainittu valitusosoituksen lopussa. Valituskirjelmä osoitetaan valitusviranomaiselle ja se on toimitettava valitusajassa hallinto-oikeuden kirjaamoon.

Valitusaika

Määräaika valituksen tekemiseen on kolmekymmentä (30) päivää tämän päätöksen antopäivästä.

Valitusoikeus

Malminetsintälupaa, kaivoslupaa ja kullanhuuhtontalupaa koskevaan päätökseen, mainitun luvan voimassaolon jatkamista, raukeamista, muuttamista ja peruuttamista koskevaan päätökseen sekä kaivostoiminnan lopettamispäätökseen saa hakea muutosta:

- 1) asianosainen;
- 2) rekisteröity yhdistys tai säätiö, jonka tarkoituksena on ympäristön-, terveyden- tai luonnonsuojelun taikka asuin ympäristön viihtyisyyden edistäminen ja jonka sääntöjen mukaisella toiminta-alueella kysymyksessä olevat ympäristövaikutukset ilmenevät;
- 3) toiminnan sijaintikunta tai muu kunta, jonka alueella toiminnan haitalliset vaikutukset ilmenevät;
- 4) elinkeino-, liikenne- ja ympäristökeskus ja muu asiassa toimialallaan yleistä etua valvova viranomainen;
- 5) saamelaiskäräjät sillä perusteella, että luvassa tarkoitettu toiminta heikentää saamelaisten oikeutta alkuperäiskansana ylläpitää ja kehittää omaa kieltään ja kulttuuriaan;
- 6) kolttien kyläkokous sillä perusteella, että luvassa tarkoitettu toiminta heikentää kolttia-alueella kolttien elinolosuhteita ja mahdollisuuksia harjoittaa elinkeinoja.

Kaivosviranomaisella on lisäksi oikeus valittaa sellaisesta päätöksestä, jolla hallinto-oikeus on muuttanut sen tekemää päätöstä tai kumonnut päätöksen.

Valituksen sisältö

Valituskirjelmässä on ilmoitettava

- päätös, johon haetaan muutosta
- miltä kohdin päätökseen haetaan muutosta ja mitä muutoksia siihen vaaditaan tehtäväksi
- perusteet, joilla muutosta vaaditaan
- valittajan nimi ja kotikunta

- postiosoite ja puhelinnumero, joihin asiaa koskevat ilmoitukset valittajalle voidaan toimittaa

Jos valittajan puhevaltaa käyttää hänen laillinen edustajansa tai asiamiehensä tai jos valituksen laatijana on joku muu henkilö, valituskirjelmässä on ilmoitettava myös tämän nimi ja kotikunta.

Valittajan, laillisen edustajan tai asiamiehen on allekirjoitettava valituskirjelämä, ellei valituskirjelmää toimiteta sähköisesti (telekopiona tai sähköpostilla).

Valituksen liitteet

Valituskirjelmään on liitettävä

- päätös, johon haetaan muutosta valittamalla, alkuperäisenä tai jäljennöksenä
- asiakirjat, joihin valittaja vetoaa vaatimuksensa tueksi, jollei niitä ole jo aikaisemmin toimitettu viranomaiselle
- asiamiehen valtakirja

Valituskirjelmän toimittaminen perille

Valituskirjelmän voi viedä valittaja itse tai hänen valtuuttamansa asiamies. Valituskirjelämä liitteineen voidaan myös lähettää postitse, telekopiona tai sähköpostilla. Postiin valituskirjelämä on jätettävä niin ajoissa, että se ehtii perille valitusajan viimeisenä päivänä ennen aukioloajan päättymistä. Hallinto-oikeudessa kirjaamon aukioloaika on klo 8.00–16.15. Sähköisesti (telekopiona tai sähköpostilla) toimitetun valituskirjelmän on oltava toimitettu niin, että se on käytettävissä vastaanottolaitteessa tai tietojärjestelmässä määräajan viimeisenä päivänä ennen virka-ajan päättymistä.

Valittajalta peritään hallinto-oikeudessa **oikeudenkäyntimaksu 97 euroa**. Tuomioistuinten ja eräiden oikeushallintoviranomaisten suoritteista perittävistä maksuista annetussa laissa (701/1993) on erikseen säädetty eräistä tapauksista, joissa maksua ei peritä.

Toimivaltaisen hallinto-oikeuden yhteystiedot muutoksenhakua varten:

Pohjois-Suomen hallinto-oikeus

käyntiosoite: Isokatu 4, Oulu

postiosoite: PL 189, 90101 Oulu

puhelin: 029 56 42800

faksi: 029 56 42841

sähköposti: pohjois-suomi.hao@oikeus.fi

GEOLOGIAN TUTKIMUSKESKUS
PL 77
96101 Rovaniemi

Rovaniemi 15.12.2014

SAAPUNUT

Dnro: R/480/431/2014

17. 12. 2014

Turvallisuus- ja kemikaalivirasto
(TUKES)
PL 66
00521 Helsinki

Viite: Alla

Asia: Malminetsintä- ja valtausalueesta luopuminen

Geologian tutkimuskeskus ilmoittaa luopuvansa seuraavista viitekohdassa mainituista malminetsintäluvasta ja valtausalueesta:

<u>KaivNro.</u>	<u>Valtausalue</u>	<u>Kunta</u>	<u>GTK-Dnro:</u>
ML2011:0026	Pirtti 1	Sievi	R/432/431/2011
9115/1	Tiilikallio 1	Seinäjoki	R/550/431/2009

Juhani Ojala
Toimialapäällikkö

Jouni Aarrevaara
Tutk.ass



GEOLOGIAN TUTKIMUSKESKUS • GEOLOGISKA FORSKNINGSCENTRALEN • GEOLOGICAL SURVEY OF FINLAND

PL / PB / P.O. Box 96
FI-02151 Espoo, Finland
Tel. +358 20 550 11
Fax +358 20 550 12

PL / PB / P.O. Box 1237
FI-70211 Kuopio, Finland
Tel. +358 20 550 11
Fax +358 20 550 13

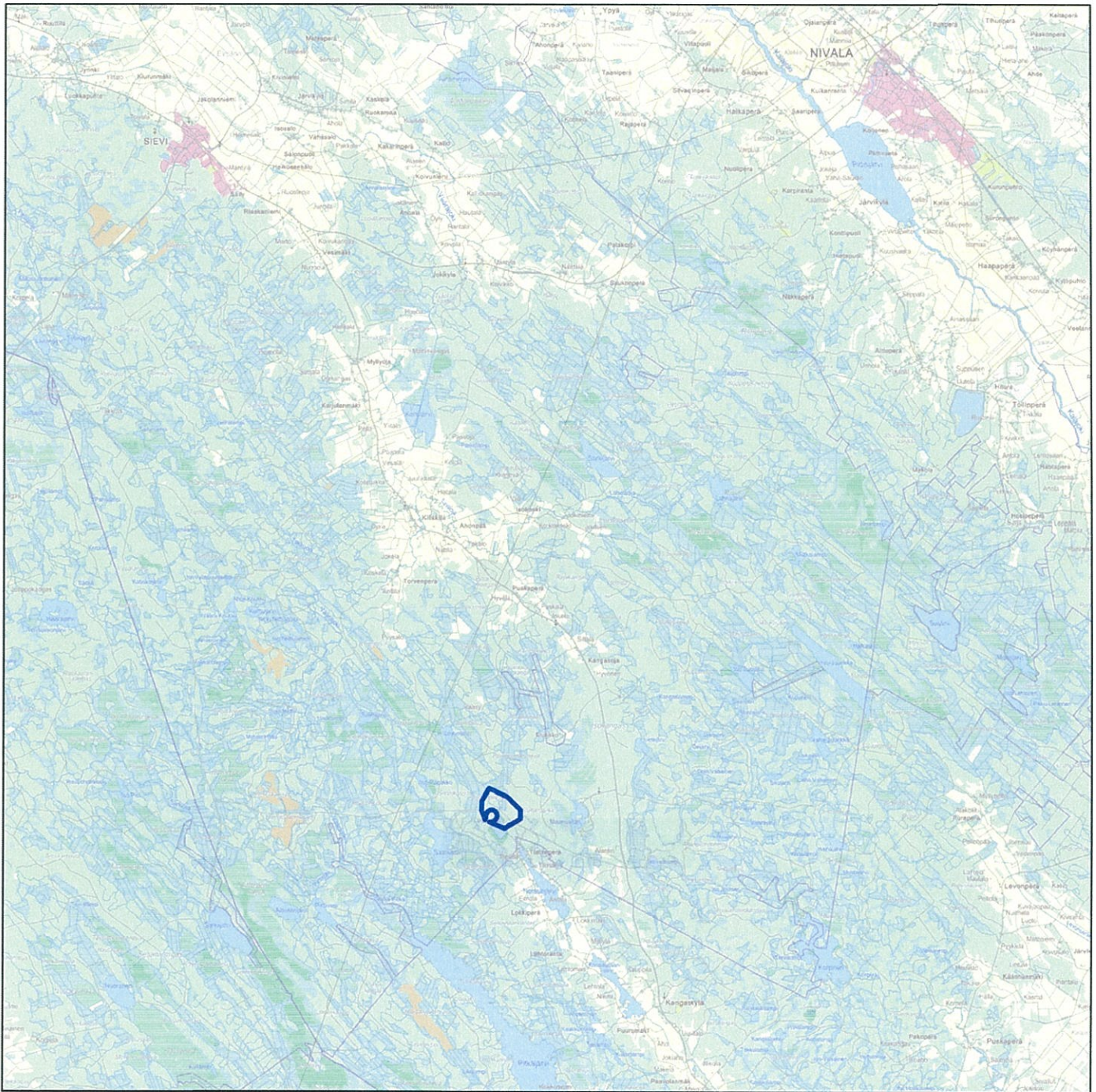
PL / PB / P.O. Box 97
FI-67101 Kokkola, Finland
Tel. +358 20 550 11
Fax +358 20 550 5209

PL / PB / P.O. Box 77
FI-96101 Rovaniemi, Finland
Tel. +358 20 550 11
Fax +358 20 550 14

Y-tunnus / FO-nummer / Business ID: 0244680-7 • www.gtk.fi

**Kartta malminetsintälupa-alueesta
(mittakaava ohjeellinen)**

Liite 1a



Malminetsintälupa-alue

Mittakaava 1: 180 000

Geologian tutkimuskeskus

Pirtti 1

ML2011:0026



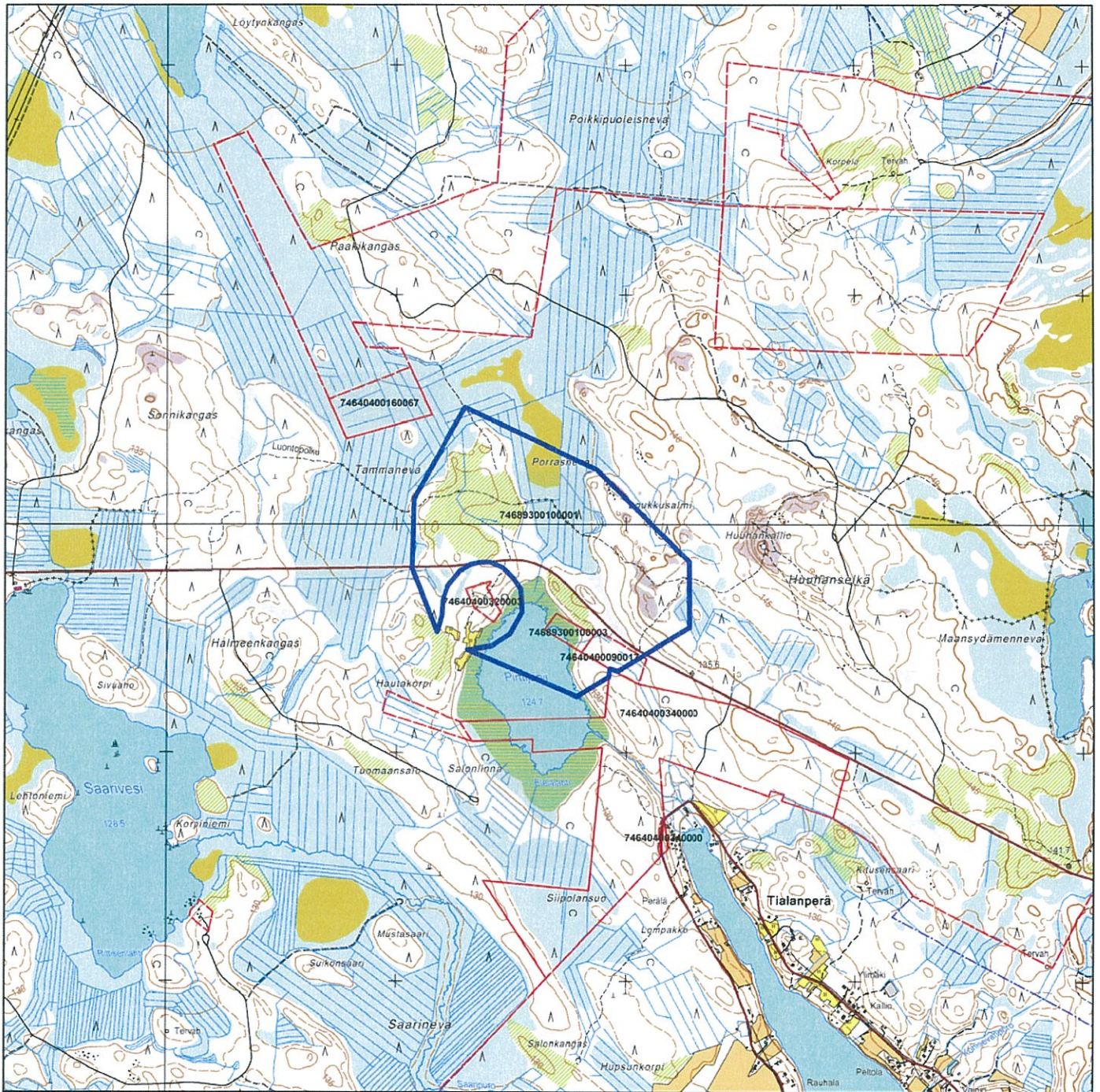
©Maanmittauslaitos

Lupanro 18/MML/15

Aineiston kopionti ilman Maanmittauslaitoksen lupa kielletty

Kartta malminetsintälupa-alueesta
(mittakaava ohjeellinen)

Liite 1b



Malminetsintälupa-alue



Kiinteistörajat

Mittakaava 1: 25 000

Geologian tutkimuskeskus

Pirtti 1

ML2011:0026



©Maanmittauslaitos

Lupanro 18/MML/15

Aineiston kopionti ilman Maanmittauslaitoksen lupa kielletty