

## KUULUTUS

Turvallisuus- ja kemikaalivirasto (Tukes) kuuluttaa kaivoslain (10.6.2011/621) 40 §:n nojalla

### **Malminetsintälupahakemuksen**

Hakija: Endomines Oy  
Lupatunnus: ML2011:0035  
Alueen sijainti ja koko: Ilomantsi; 53,39ha

### **Kuvaus hakemuksen mukaisesta toiminnasta**

Tehtyjen selvitysten perusteella yhtiö on suunnitellut malminetsintäalueelle tutkimusohjelmaa, joka käsittää mm. kallioperäkartoitusta ja kallioperäkairauksia.

Alue sijaitsee liitekartan osoittamalla paikalla Ilomantsin kunnan alueella. Yhtiö otaksuu alueella olevan kultaa. Arvio perustuu saatavilla olevan geotietoaineiston tulkintaan, hakijan omiin kenttätarkastuksiin ja tutkimusaineistoon.

### **Mielipiteet ja muistutukset**

Mielipiteet ja muistutukset voi lähettää 20.1.2014 mennessä lupatunnus **ML2011:0035** mainiten Tukesiin, osoitteeseen Valtakatu 2, 96100 Rovaniemi tai sähköisesti doc- tai rtf-tiedostona osoitteeseen kaivosasiat@tukes.fi

### **Hakemuksen nähtävilläolo**

Hakemusasiakirjat ovat nähtävänä kunnan virastotalossa Ilomantsi, Soihtulantie 7 , Tukesin kirjaamossa (Opastinsilta 12 B, Helsinki), Tukesin Rovaniemen toimipaikassa (Valtakatu 2, Rovaniemi) ja Tukesin internetsivuilla.

Lisätietoja Turkka Rekola, puh. 029 5052 052 , turkka.rekola@tukes.fi tai kaivosasiat@tukes.fi

Kuulutettu 18.12.2013

Pidetään nähtävänä 20.1.2014 asti

## Hakemus malminetsintälupaa varten

TUKES/Kaivosasiat  
PL66  
00521  
HELSINKI

21.10.2011  
Ilomantsi

Endomines Oy hakee kaivoslain 621/2011 mukaista malminetsintälupaa Ilomantsin Hattuvaarassa karttalehdellä 4244 09 sijaitseville alueille Pitkähattu '1 ja 2'. Alueilla on ollut aikaisemmin samannimiset valtaukset joiden voimassaolo raukesi 7.5.2010 ja valtausvaraukset, jotka raukesivat 14.1.2011.

Endomines AB pohjoismainen kaivos- ja malminetsintäyrittäjä. Endomines Oy on Endomines AB:n tytäryhtiö, jonka kotipaikka on Ilomantsin Hattuvaara. Samaan konserniin kuuluu teollisuusmineraaleihin keskittynyt tytäryhtiö Kalvinit Oy. Endomines Oy harjoittaa kaivostoimintaa Ilomantsin Pampalossa ja malminetsintä useissa kohteissa eripuolilla Suomea. Yhtiö työllistää tällä hetkellä Pampalossa n. 80 työntekijää.

Malminetsinnästä vastaa yhtiön tekninen johtaja Jaakko Liikanen. Lisäksi malminetsintäorganisaatioon kuuluu kolme geologia ja kaksi teknistä avustajaa. Tutkimuksissa käytetään parasta mahdollista tekniikka niin näytteenotossa, analytiikassa kuin tulosten tulkinnassakin. Kulta-analytiikka tehdään osittain Pampalon kaivoksen rikastamon laboratoriossa. Tilauslaboratoriona käytetään vain akreditoituja tutkimuslaitoksia ja kairausurakoitsijoiksi valitaan ainoastaan kokeneita urakoitsijoita, jotka on todettu päteviksi aikaisemmissa kairausurakoissa ja osaavat työskennellä ympäristövahinkoja ennaltaehkäisten..

Yhtiö on tehnyt haettavana olevilla alueilla aktiivisesti tutkimuksia, jotka ovat edelleen kesken. Kohteissa suoritetuissa timanttikairauksissa on alueelta löydetty kultapitoisia lävistyksiä. Kesällä 2011 hatun liuskejaksolla tehtiin laajamittaisia lentogeofysiikan mittauksia, joiden tulosten tulkinta on vielä kesken. Alueet liittyvät myös välittömästi Endomines Oy:n muihin valtauksiin ja Rämepuron kaivospiiriin.

Asiaa hoitaa yhtiössämme geologi Juha Reinikainen, p. 050-3826548  
e-mail: [juha.reinikainen@endomines.com](mailto:juha.reinikainen@endomines.com)

Kunnioitavimmin

Ilomantsissa 21.10. 2011



Toimitusjohtaja Markus Ekberg



Euroopan unioni  
Euroopan aluekehitysrahasto

Endomines Oy  
Pampalontie 11  
FI-82967 HATTU, Finland

Y-tunnus  
1061211-5

Puhelin  
+358 13830 172

Faxi  
+358 13830 171

Sähköposti  
[etunimi.sukunimi@endomines.com](mailto:etunimi.sukunimi@endomines.com)



[www.endomines.com](http://www.endomines.com)

Liitteet:

- Liite 1. Kartta malminetsintäalueista 1:100 000
- Liite 2. Kartta malminetsintäalueista ja kiinteistöistä 1:20 000
- Liite 3. Tutkimussuunnitelma
- Liite 4. Malminetsintäyön ympäristövaikutukset ja jätehuoltosuunnitelma
- Liite 5. Maanomistajat ja kiinteistöt
- Liite 6. Esteettömyystodistus
- Liite 7. Kaupparekisteriote



Euroopan unioni  
Euroopan aluekehitysrahasto

Endomines Oy  
Pampalontie 11  
FI-82967 HATTU, Finland

Y-tunnus  
1061211-5

Puhelin  
+358 13830 172

Faxi  
+358 13830 171



Sähköposti  
etunimi.sukunimi@endomines.com

www.endomines.com

## Liite 1. Kartta malminetsintäalueista: 1 : 100 000

---



Endomines Oy  
Pampalontie 11  
FI-82967 HATTU, Finland

Y-tunnus  
1061211-5

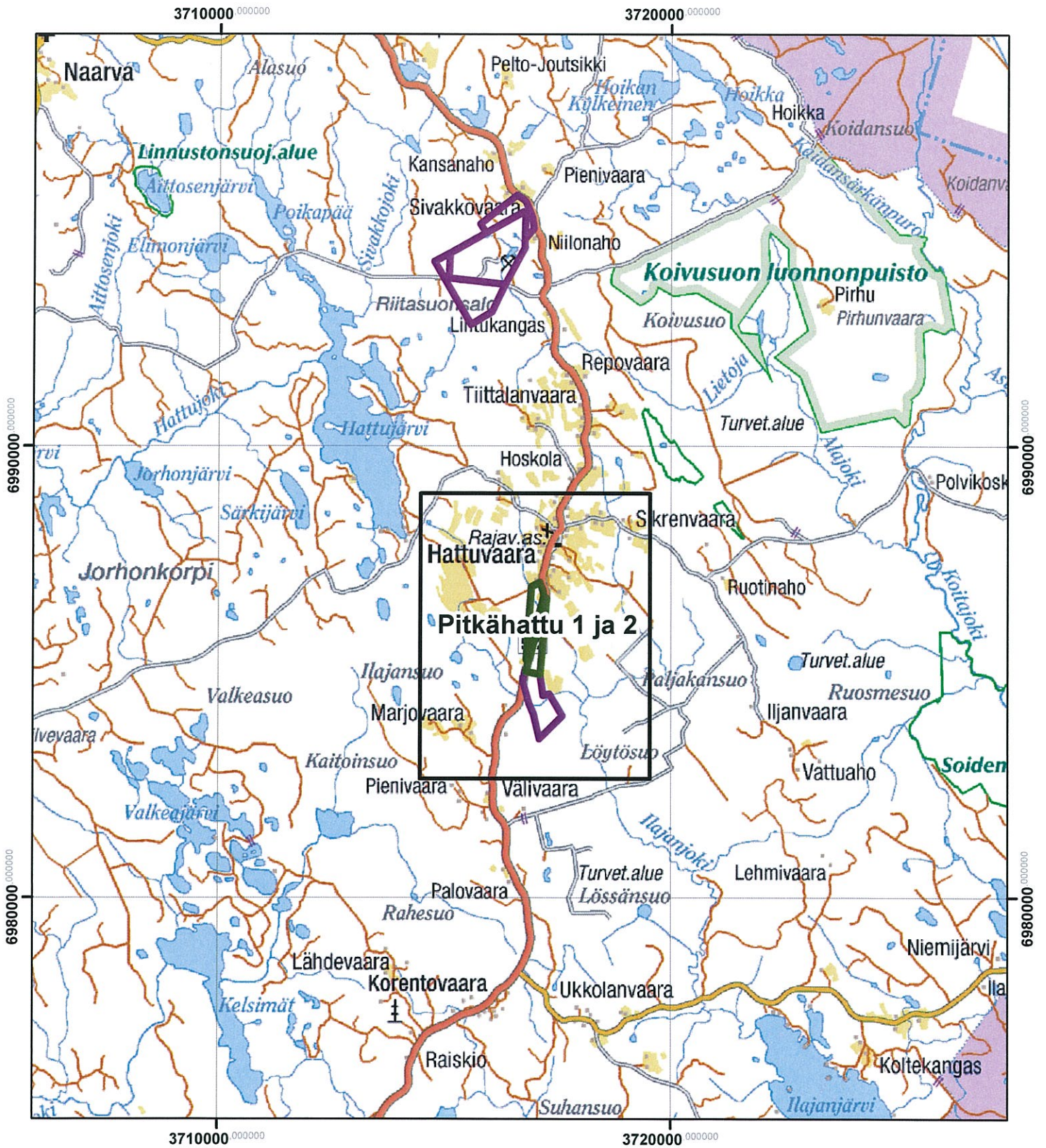
Puhelin  
+358 13830 172

Faxi  
+358 13830 171



Sähköposti  
etunimi.sukunimi@endomines.com

www.endomines.com



 Pitkähattu 1 ja 2

 Kaivospiirit

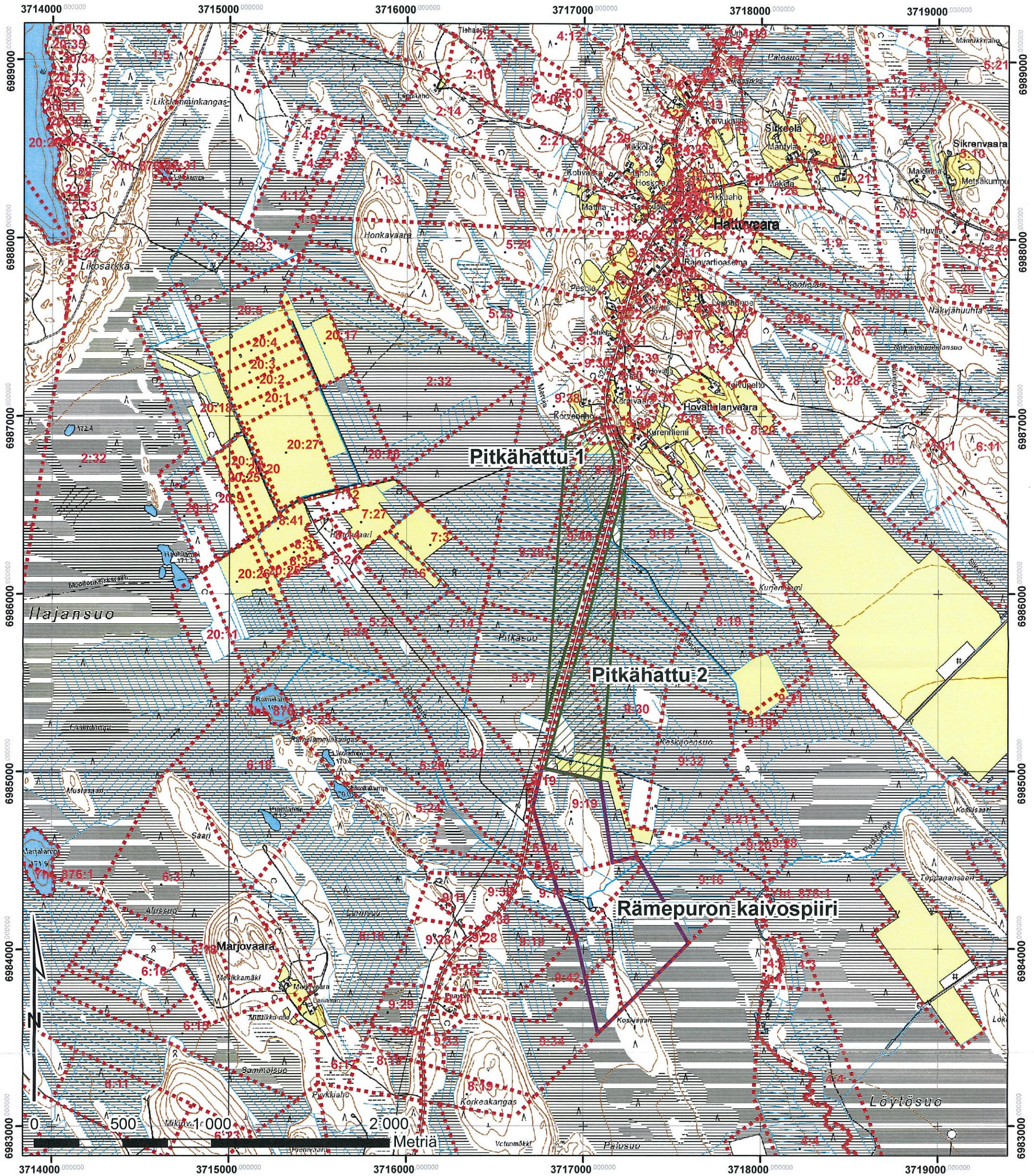
 **Endomines**

**MALMINETSINTÄALUEIDEN  
PITKÄHATTU 1 JA 2  
SIJAINTI**

1 : 100 000

## Liite 2. Kartta malminetsintä alueista ja kiinteistöistä: 1 : 20 000

---



-  Pitkähattu 1 ja 2
-  Kiinteistöjen rajat
-  Kaivospiirit

**KARTTA MALMINETSINTÄALUEISTA  
PITKÄHATTU 1 JA 2  
SEKÄ KIIINTEISTÖJEN RAJAT:**

Hattuvaara, Iloanta'n kunta  
Karttalehti 4244 09  
Mittakaava 1:20 000

## Liite 3. Tutkimussuunnitelma

---

Keväällä ja kesällä 2011 Endomines Oy teki koko Hatun liuskejakson alueella geofysiikan lentomittauksia. Lentomittauksessa käytettiin sähkömagneettista menetelmää (TDEM), joka mittaa alla olevan kallioperän pysty- ja vaakatason sähkömagneettiset johde-elementit. Lentomittautiedon keruun ja aineistokäsittelyn suoritti tanskalainen alan erikoisyrittäjä SkyTEM Surveys ApS yhdessä Endomines Oy:n kanssa. Geofysiikan lentomittausten tulosten tulkinta on vielä kesken, joten sitä jatketaan myös tällä alueella.

Alueella tehdään lisää taustaselvityksiä, kuten vanhojen kairausten, kartoitusten ja muiden tutkimus uudelleen tulkintaa. Taustaselvityksen, olemassa olevan Endomines Oy:n kairausaineiston ja geofysiikan mittaustulosten perusteella laaditaan kairausohjelma myöhemmin tehtävää timanttikairausta varten. Alustavan arvion mukaan haettavana oleville malminetsintäalueille tehdään timanttikairausta 1 – 2 km. Kairausohjelma tarkentuu, kun aineiston uudelleen tulkinta on tehty.



Euroopan unioni  
Euroopan aluekehitysrahasto

Endomines Oy  
Pampalontie 11  
FI-82967 HATTU, Finland

Y-tunnus

1061211-5

Puhelin  
+358 13830 172

Faxi  
+358 13830 171

Sähköposti  
etunimi.sukunimi@endomines.com



www.endomines.com



# Liite 4. Malminetsintätyön ympäristövaikutukset ja jätehuoltosuunnitelma

---

## 1. Ympäristövaikutukset

Kairakone vahingoittaa jonkin verran aluskasvillisuutta ja maapeitettä työskennellessään maastossa. Myös puustolle saattaa aiheutua vaurioita. Koneen jäljet katoavat luonnosta parissa vuodessa kasvillisuuden palaututtua kairakoneen kulku-urille ja työpisteille.

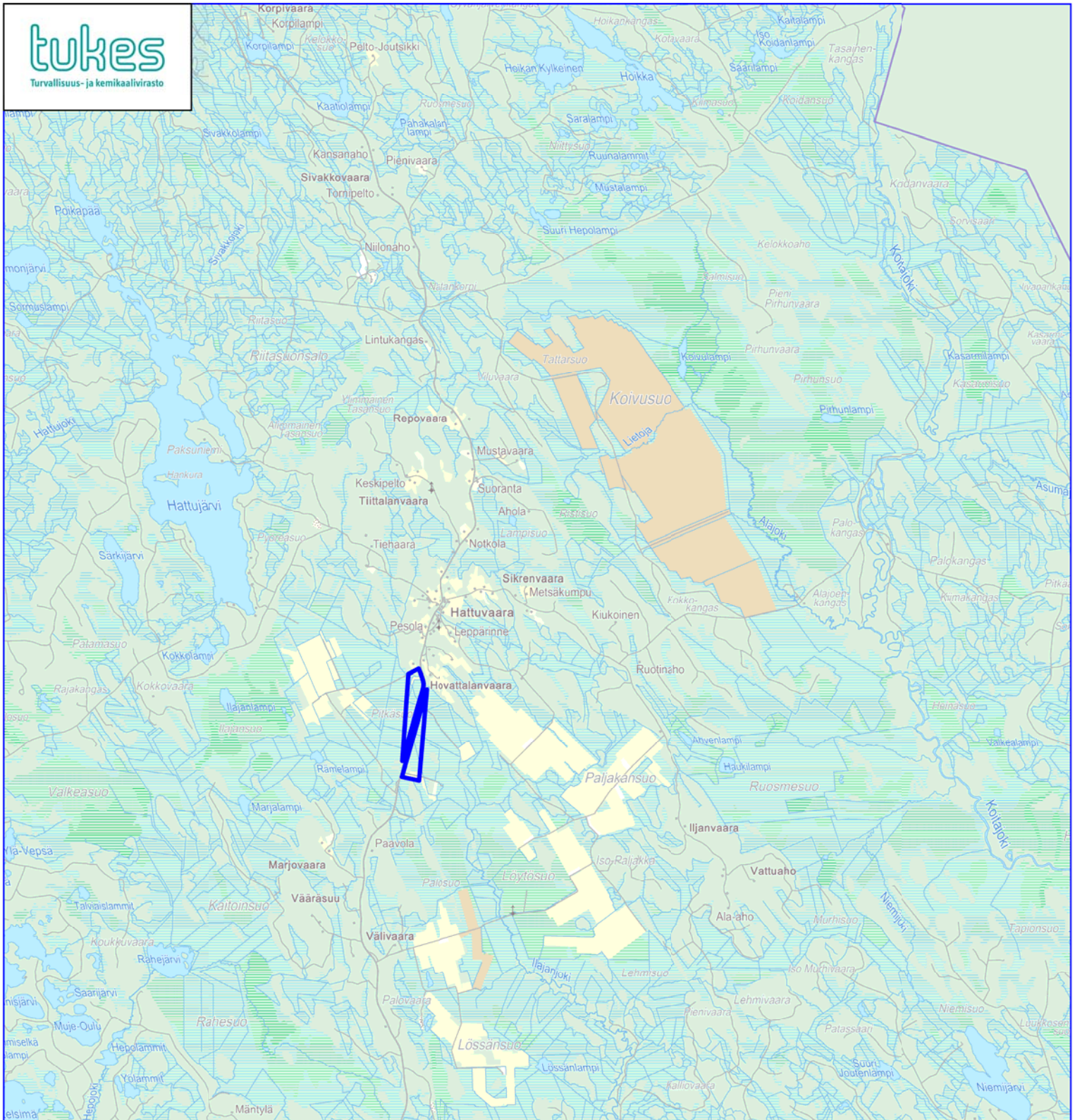
## 2. Ympäristövaikutusten ehkäisy

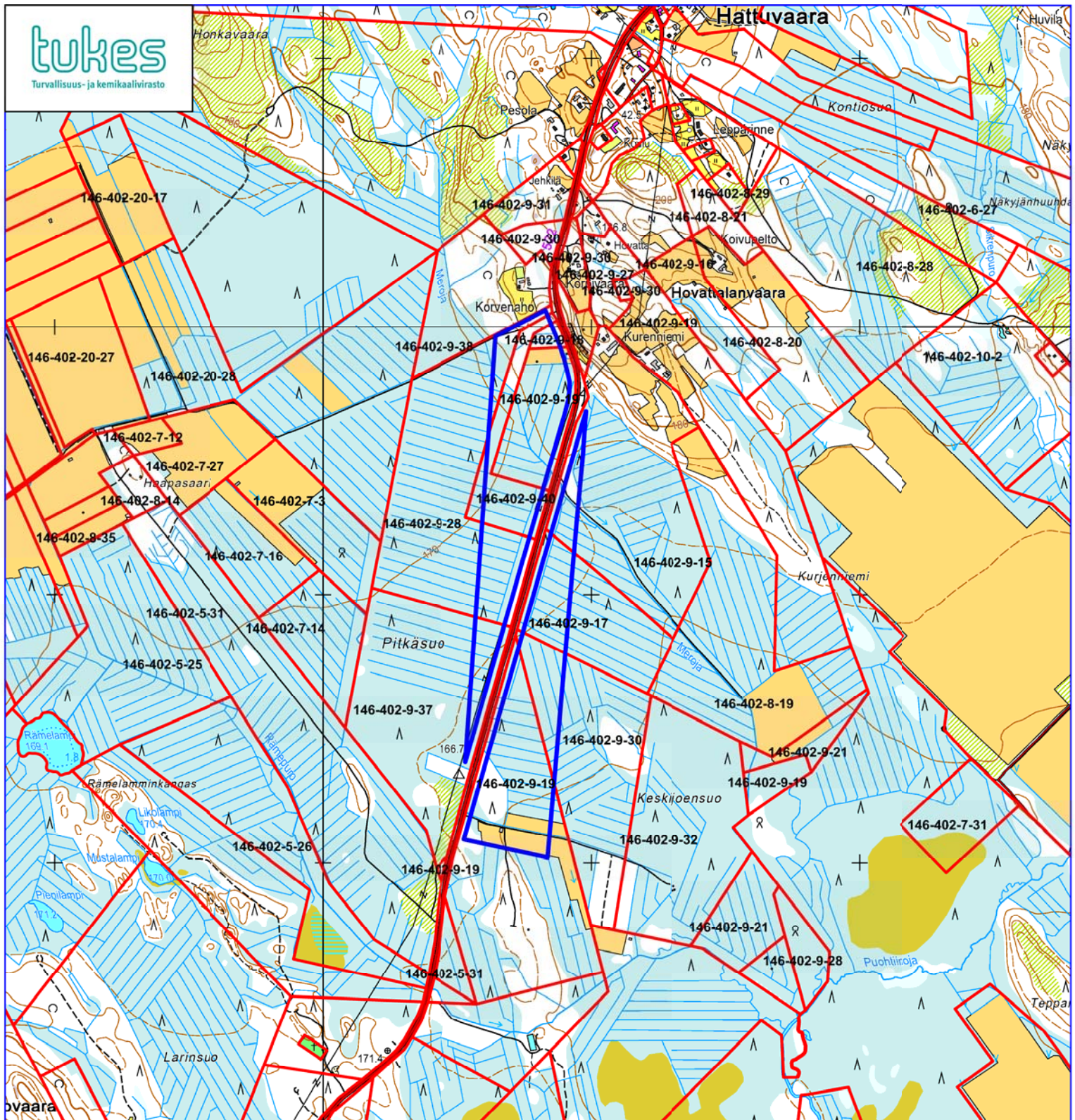
Siirtoreitit kairauspisteiden välillä suunnitellaan siten, että maastolle ja kasvillisuudelle aiheutuvat vaikutukset jäävät mahdollisimman pieniksi. Kairauskoneissa edellytetään käytettävän biohajoavia hydraulioöljyjä. Mahdollisiin letkurikkoihin varaudutaan ottamalla työmaalle mukaan imeytys turvetta.

Kairausurakoitsijoiksi valitaan ainoastaan kokeneita urakoitsijoita, jotka on todettu päteviksi aikaisemmissa kairausurakoissa ja osaavat työskennellä ympäristövahinkoja ennaltaehkäisten.

## 3. Jätehuoltosuunnitelma

Työmaalla on kiinnitettävä huomiota kairauspaikkojen siistimiseen työn jälkeen. Kaikki kalusto ja roskat viedään pois työskentelyalueelta ja alue palautetaan mahdollisimman lähelle alkuperäistä luonnontilaa.





Pitkähattu  
Endomines Oy  
Mittakaava 1: 20 000

ML2011:0035