

## KUULUTUS

Turvallisuus- ja kemikaalivirasto (Tukes) kuuluttaa kaivoslain (10.6.2011/621) 40 §:n nojalla

### **Malminetsintälupahakemuksen (jatkoaikahakemus)**

Hakija: Agnico Eagle Finland Oy  
Lupatunnus: ML2011:0036  
Alueen sijainti ja koko: Kittilän kunta, 161,40 ha

### **Kuvaus hakemuksen mukaisesta toiminnasta**

Malminetsintälupahakemusalue sijaitsee Kittilän kaivoksen kaivospiirin eteläpuolella, kaivospiirin rajassa kiinni. Alueella on tarkoitus tehdä syväkairausta, jolla hakemuksessa mainittu rakenne voidaan todentaa ja tutkia onko kyseessä kultaan liittyvä geologinen muodostuma/ rakenne. Kairauksessa käytetään tavanomaista kumitela-alustaisia kairausyksikköä. Apuyksikköinä ovat vuodenaajasta riippuen joko moottorikelkat tai mönkijät. Kairaukset ja mittaukset on suunniteltu toteutettaviksi vuosina 2016-2018.

Alue sijaitsee liitekartan osoittamalla paikalla, Kittilän kunnan alueella, Kuivasalmen erityisellä poronhoitoalueella. Jatkoaikaa haetaan 3 vuodeksi.

### **Mielipiteet ja muistutukset**

Mielipiteet ja muistutukset hakemuksesta voi lähettää 23.6.2016 mennessä lupatunnus mainitun Tukeisiin, osoitteeseen Valtakatu 2, 96100 Rovaniemi tai sähköisesti osoitteeseen [kaivosasiat@tukes.fi](mailto:kaivosasiat@tukes.fi)

### **Hakemuksen nähtävilläolo**

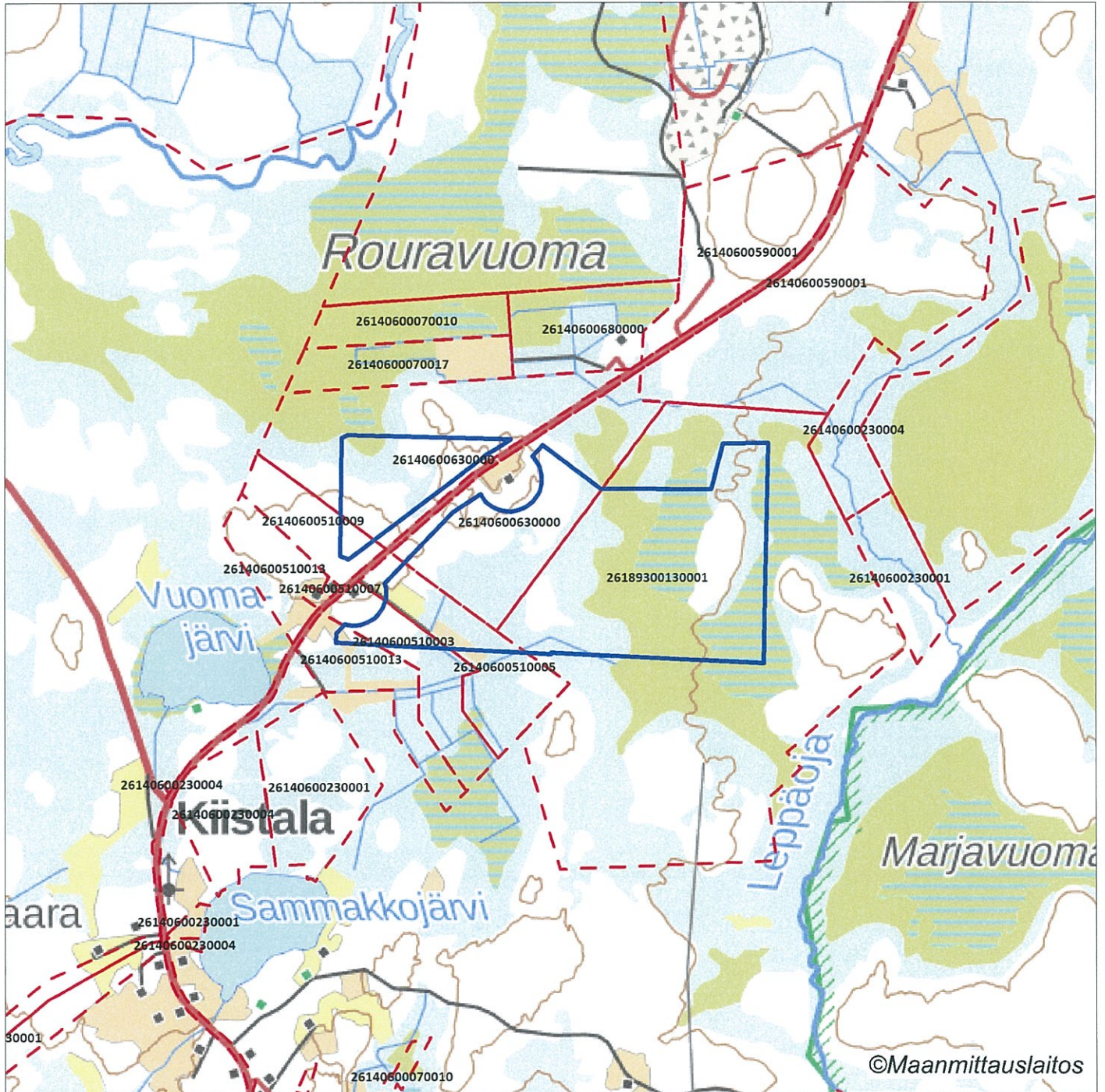
Hakemusasiakirjat ovat nähtävänä Kittilän kunnan virastotalossa (Valtatie 15 99100 Kittilä), Tukesin kirjaamossa (Opastinsilta 12 B, Helsinki) ja Tukesin Rovaniemen toimipaikassa (Valtakatu 2, Rovaniemi).

Lisätietoja Heikki Puhakka puh. 029 5052 201 tai [heikki.puhakka@tukes.fi](mailto:heikki.puhakka@tukes.fi)

Kuulutettu 24.5.2016

Pidetään nähtävänä 23.6.2016 asti.





Malminetsintälupa-alue



Kiinteistörajat

Mittakaava 1: 25 000

Agnico Eagle Finland Oy  
Korkeakuusikko  
ML2011:0047

© Maanmittauslaitos  
18/MML/16

Aineiston kopiointi ilman maanmittauslaitoksen lupaa kielletty



# MALMINETSINTÄ- LUPAHAKEMUS

tukes

Turvallisuus- ja kemikaalivirasto

## HUOM!

Ennen lomakkeen täyttämistä, tutustu erilliseen liitteeseen: [Huomioitavat lain ja asetuksen kohdat](#) (klikkaa linkkiä).

- Uusi malminetsintälupahakemus  Jatkoaikahakemus  
(valtaus, malminetsintälupa)

Liittyvä lupatunnus

ML 2011:0036

## 1. Tiedot hakijasta ja tämän edellytyksistä haettavaan toimintaan

<b>1.1 Hakija (ei sivuliike)</b> Agnico Eagle Finland Oy	<b>1.2 Yhteystiedot (osoite ja puhelinnumero)</b> Pokantie 541 99250 Kiistala 016642238	<b>1.3 Kotipaikka</b> Pokantie 541 99250 Kiistala
<b>1.4 Sähköposti</b> markku.kilpela@agnicoeagle.com		<b>1.5 Y-tunnus</b> 2311020-2

- 1.6 Virkatodistus (liitteenä)  1.7 Kaupparekisteriote (liitteenä)

<b>1.8 Malminetsinnän rahoitus esitettyyn toimintaan</b> Malminetsintä yhtiössä tapahtuu normaalin budjtoinnin kautta. Vuonna 2016 malminetsinnän budjetti Suomen osalta on noin 2.5 M€	<b>1.9 Henkilöstö ja sen asiantuntemus</b> Agnico Eagle Finland on osa kansainvälistä yritystä, jolla on 9 toimivaa kaivosta Kanadassa, Meksikossa ja Suomessa. Yhtiö harjoittaa malminetsintää mm. Kanadassa, USA:ssa, Meksikossa, Etelä-Amerikassa ja Skandinaviassa.
--	--

## 2. Alue, sen sijainti ja sen käyttöä mahdollisesti koskevat rajoitukset

<b>2.1 Hakijan ehdotus nimeksi</b> Korkeakuusikko	<b>2.2 Hakemusalueen pinta-ala ja sijainti</b> Kittilä, pinta-ala 161,40 ha	<b>2.3 Kaavoitustilanne</b> Maakuntakaavassa alue on merkitty kuuluvan erityisesti poronhoitoa varten tarkoitettuun alueeseen ja myös luontaiselinkeinolain mukaiseen alueeseen. Kunnalta on saatu lausunto kaavoitustilanteesta
--	--	---

Lomake jatkuu seuraavalla sivulla >>

#### 2.4 Luonnonsuojelutilanne

Alueella ei ole hakijan tiedossa olevaa luonnonsuojelualuetta eikä tiedossa olevia suojeltavia luontokohteita/ kasveja

#### 2.5 Muun lainsäädännön rajoitukset

Ei tiedossa olevia rajoituksia

#### 2.6 Arvio alueella olevista kaivosmineraaleista ja selvitys, mihin arvio perustuu

Etsittävä metalli on kulta. Alue on välittömästi Kittilän kaivoksen kaivospiirin eteläpuolella, kaivospiirin rajassa kiinni. Alueelle on kairattu yhteensä 21 tutkimusreikää yhteispituudeltaan 7956.45 m, syvimmän reiän ollessa pituudeltaan 701.8.

### 3. Malminetsintäalueeseen liittyvät asianosaiset ja heidän tietonsa



3.1 Malminetsintäluvapahakemus alueeseen liittyvien asianosaisten ja maanomistajien osalta pyynnöstä toimitetaan erilliset liitteet (Excel-tiedostot). Tiedostoista käy ilmi asianomaisen nimi, osoite, tilarekisterinumero, yksittäisen tilan rajat sekä pinta-ala.

#### 3.2 Muut kuin yksityiset asianosaiset (alueeseen liittyvät elinkeinot ja yhteiset alueet)

Alue kuuluu Kuivasalmen paliskunnan poronhoitoalueeseen.



## 4. Selvitys toimintaa koskevista suunnitelmista

### 4.1 Tutkimusmenetelmät, -välineet ja aikataulu

Alueella on tarkoitus tehdä syväkairausta, jolla tässä hakemuksessa mainittu rakenne voidaan todentaa ja tutkia onko kyseessä todella kultaan liittyvä geologinen muodostuma/ rakenne. Kairaukset ja mittaukset on suunniteltu toteutettaviksi vuosina 2016-2018.

Kairauksessa käytetään tavanomaista kumitela-alustaisia kairausyksikköä. Apuyksikköinä ovat vuodenajasta riippuen joko mottorikelkat tai mönkijät. Alueelle kulku tapahtuu olemassa olevia uria pitkin Kiistalan tieltä.

### 4.2 Kaivannaisjätteen jätehuoltosuunnitelma

Suunnitellun malminetsinnän johdosta ei mitään jätettä. Kairauksessa syntyvä porasoija on inerttiä kallioperäainesta, jota muukin ympäristön maaperä edustaa.

## 5. Toiminnan ympäristö- ja muut vaikutukset

### 5.1 Vaikutukset ympäristön- ja luonnonsuojeluun, vesistöihin, pohjaveteen, ihmiseen ja maa- tai kallioperään

Ei vaikutuksia

## 6. Ilmoitus malminetsintäalueelle rakennettavista väliaikaisista rakennelmista



6.1 Hakija ei aio rakentaa malminetsintäalueelle väliaikaisia rakennelmia

### 6.2 Työstä vastaa

### 6.3 Rakennelmien tiedot ja sijainti Ilma- kuva

### 6.4 Käyttötarkoitus ja käytön kesto

## 7. Kaivoslain edellyttämien liitteiden, aineistojen ja selvitysten tarkastuslista

- 7.1 Virkatodistus liitteenä
- 7.2 Kaupparekisteriote liitteenä
- 7.3 Sähköiset paikkatietotiedostot
- 7.3.1 Malminetsintäalupa-alue (koko alueen rajat), josta esteet on rajattu pois (kts.liite 1) (MapInfo-tiedosto ETRS-TM35FIN)
- 7.3.2 Yleispiirteinen kartta, joka osoittaa hakemuksen kohteena olevan alueen sijainnin (Pdf-tiedosto ETRS-TM35FIN)
- 7.3.3 Malminetsintäaluetta leikkaavat tilarajat omana tiedostona (ei rajanaapureita) (MapInfo-tiedosto ETRS-TM35FIN)
- 7.3.4 Malminetsintäalueen maanomistajat  
(Excel-tiedosto, joka toimitetaan vasta viranomaisen pyynnöstä ennen hakemuksen kuuluttamista.  
Malli: <http://www.tukes.fi/fi/Toimialat/Kaivokset/Malminetsintaluvat-ja-laskoajat/Malminetsintalupa/>)
- 7.4 Selvitys kunnalta hakemuksen kohteena olevasta alueesta ja sen kaavoitustilanteesta, alueen käyttöä koskevista rajoituksista sekä niistä, joiden etua, oikeutta tai velvollisuutta asia saattaa koskea (asianosainen).  
(Selvitys voidaan toimittaa myöhemmin, mutta ennen kuin hakemus kuulutetaan)
- 7.5 Kaivannaisjätteen jätehuoltosuunnitelma liitteenä
- 7.6 Kaivannaisjätehuoltosuunnitelma on tehty ympäristönsuojelulain nojalla
- 7.7 Viranomaisen todistukset, rekisteriotteet ja vastaavat asiakirjat, joilla varmennetaan hakemuksessa esitettyjen tietojen sekä säädettyjen vaatimusten huomioon ottaminen
- 7.8 Selvitys rakennelmista malminetsintäalueella ja niiden sijainti liitteenä tai ilmoitus ettei niitä ole
- 7.9 Liitteenä luonnonsuojelulain 65 §:ssä tarkoitetusta arvioinnista ja ympäristövaikutusten arviointimenettelystä annetun lain (468/1994) mukainen ympäristövaikutusten arviointiselostus tai Natura-arvio.
- 7.9.1 Liitteenä tarkka tutkimussuunnitelma suojelualueelta, joka sisältää kulku-urat ja yksityiskohtaiset tutkimuskohteet paikkatiedostoina (Tab-tiedosto ETRS-TM35FIN)
- 7.9.2 Tiivistelmä Natura-arviosta ja sen liitteissä esitetyistä tiedoista kuulutusta varten (vain julkiset tiedot)\*
- 7.10 Tiivistelmä hakemuksessa ja sen liitteissä esitetyistä tiedoista kuulutusta varten\*
- 7.10.1 Tätä malminetsintäalupahakemusta voidaan käyttää kuulutusasiakirjana, eikä erillistä tiivistelmää hakemuksesta toimiteta
- 7.11 Merkinnät hakemustietojen julkisuudesta\*
- 7.12 Hakemukseen liittyviä yhteisiä alueita\*\*

\*) Luvan hakijan tulee ilmoittaa lupahakemuksen toimittamisen yhteydessä perusteltu käsityksensä siitä, miltä osin lupahakemus tai sen liitteet sisältävät viranomaisten toiminnan julkisuudesta annetun lain (621/1999) tai muun lainsäädännön mukaan salassa pidettäviä tietoja. Hakijan tulee mahdollisuuksien mukaan toimittaa hakemuksen yhteydessä yleisluontoinen yhteenveto 1 momentissa tarkoitetuista hakemuksen tiedoista, joita voidaan esittää yleisölle.

\*\*) Jos kaivoslain 34 §:n mukainen hakemus koskee yhteisalueilla (758/1989) tarkoitettua yhteistä aluetta tai yhteismetsälaissa (109/2003) tarkoitettua yhteismetsää, hakemukseen on liitettävä sellainen selvitys, joka on tarpeen tiedoksiannon toimittamiseksi yhteisen alueen tai yhteismetsän osakaskunnalle. Vna (391/2012)

## 8. Vakuus malminetsintälupaa varten

### 8.1 Hakijan ehdotus vakuudeksi hakemuksessa esitettylle toiminnalle ja perustelut

Hakijalla on voimassa oleva vakuus malminetsintää varten

## 9. Malminetsintäluvan jälkitoimenpiteet

### 9.1 Selitys jälkitoimenpiteistä malminetsintäalueella toiminnan lopettamisen jälkeen

Kaikki mahdolliset vahingot ja jäljet korjataan.

# JATKOAIKAHAKEMUS

(Tämä osa koskee edellisten lisäksi vain valtauksien ja malminetsintälupien jatkoaikahakemuksia)

## 10. Malminetsintäluvan voimassaolon edellytykset

### 10.1 Selvitys malminetsinnän tehokkuudesta, tehdyistä toimenpiteistä, tuloksista ja kustannuksista

Alue on välittömästi Kittilän kaivoksen kaivospiirin eteläpuolella, kaivospiirin rajassa kiinni. Alueelle on kairattu yhteensä 21 tutkimusreikää yhteispituudeltaan 7956.45 m, syvimmän reiän ollessa pituudeltaan 701.8. Alueella on tehty myös lentogeofysiikkaa ja maastomittausta (Titan 24). Tutkimusten tarkoituksena on ollut selvittää Kittilän kaivoksen malmioitten eteläiset jatkeet. Tutkimukset ovat osoittaneet malmion isäntärakenteen jatkuvan myös eteläiseen suuntaan. Rakenteen ja malmioiden paikallistaminen vaatii vielä lisäkairauksia ja mittauksia, johtuen malmioindikaatioiden sijainnista yli 500 m syvydessä.

### 10.2 Selvitys esiintymän hyödyntämismahdollisuuksista ja jatko tutkimusten tarpeellisuudesta

Alueella tutkitaan Kittilän kaivoksen syväjatkeita.

### 10.3 Perustelut alueen rajaukselle



## 11. Lisätietoja

### 11.1 Lisätietoja maaminetsintäluopaa varten

## 12. Lomakkeen lähettäminen

Voit tulostaa ja tallentaa lomakkeen itsellesi ao. painikkeiden avulla.

Lomake lähetetään sähköisesti Tukesiin **Tallenna ja lähetä lomake** -painiketta painamalla; ohjelma pyytää sinua ensin tallentamaan lomakkeen jonka jälkeen sen voi lähettää oman tietokoneesi sähköpostiohjelmalla Tukesiin.

Voit lähettää lomakkeen myös itse suoraan osoitteeseen: [kaivosasiat@tukes.fi](mailto:kaivosasiat@tukes.fi).

Allekirjoitus

Nimenselvennys

Digitally signed by Markku Kilpela  
DN: cn=Markku Kilpela, o=Agnico Eagle  
Finalnd, ou=Exploration,  
email=markku.kilpela@agnicoeagle.co  
m, c=FI  
Date: 2016.03.14 15:34:03 +02'00'

### HUOM!

Muistithan ennen lomakkeen täyttämistä tutustua erilliseen liitteeseen: [Huomioitavat lain ja asetuksen kohdat](#) (klikkaa linkkiä).

Jotta hakemus saa kaivoslain (621/2011) 32 §:n mukaisen etuoikeuden kohteelle, on kaikki kaikkiin kohtiin vastattava ja kaivoslain 34§:n edellyttämällä tavalla, 7 § JA 9 §:n esteet huomioiden. Vastaa kaikkiin kohtiin ja POISTA ESTEET ALUERAJAUKSESTA.



# Kittilän kunta

Valtatie 15, 99100 KITILÄ, puh. 0100 356 500, faksi 016 642 259, kirjasto@kittila.fi

3.3.2016

Agnico Eagle Finland Oy  
Malminetsintä  
Valtatie 41 A 7  
99100 KITILÄ

## SELVITYS KAAVOITUSTILANTEESTA KOSKIEN AGNICO EAGLE FINLAND OY:N MALMINETSINTÄLUPAHAKEMUSTA

Agnico Eagle Finland Oy hakee jatkoaikaa 18.5.2016 raukeavalle Kittilän kunnan alueella sijaitsevalle Korkeakuusikko -nimiselle malminetsintäalueelle. Yhtiö pyytää Kittilän kuntaa antamaan Kaivoslain 34 §:n mukasen selvityksen kyseisen alueen kaavoitustilanteesta sekä alueiden käyttöä koskevista rajoituksista.

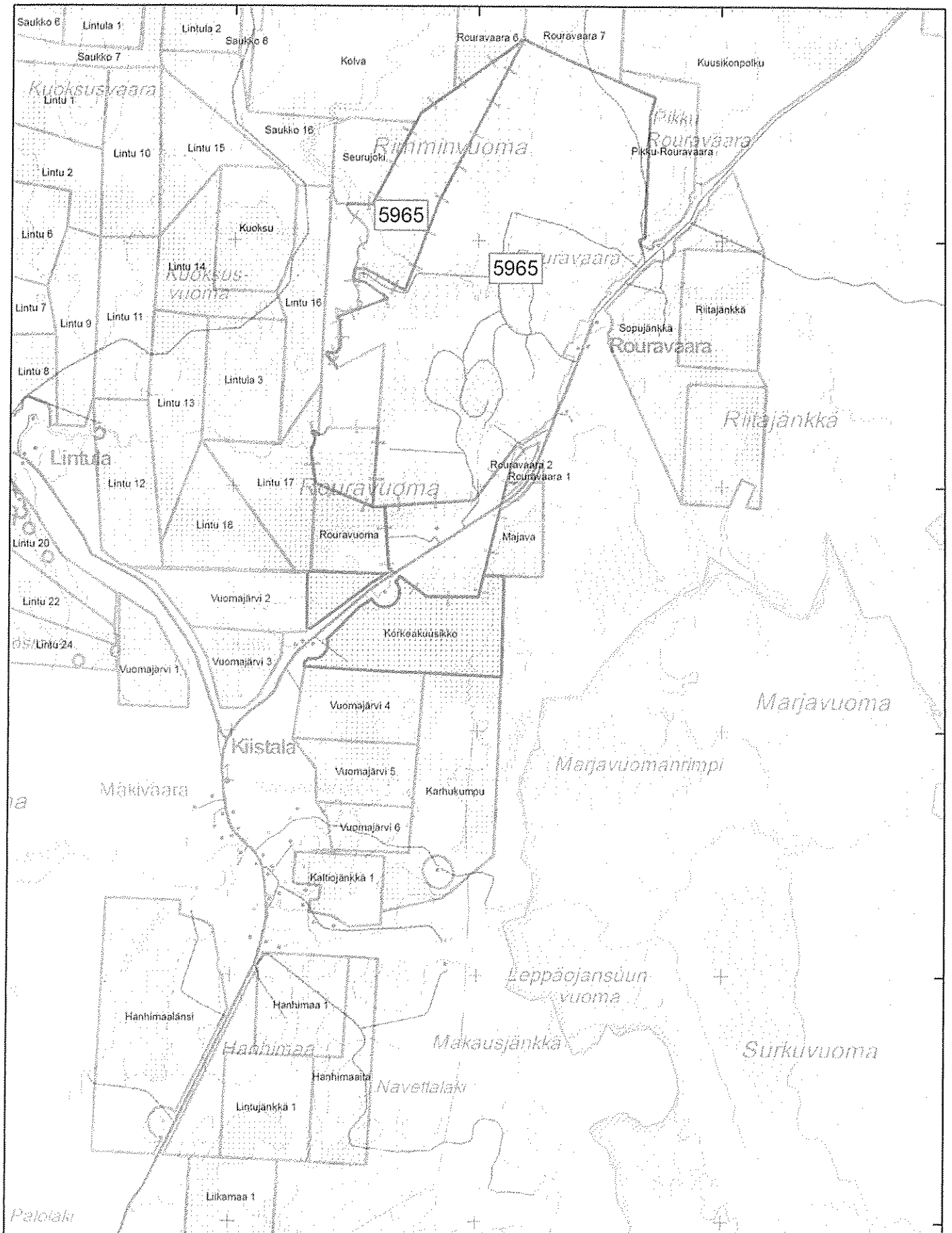
Hakemus kohdistuu alueelle, jolla ei ole voimassa asemakaavaa eikä oikeusvaikutteista yleiskaavaa. Kaavoituksen kannalta hakemuksen johdosta ei ole huomautettavaa.

Marianne Kinnunen  
maanmittausinsinööri

430 000

432 500

435 000



7 535 000

7 532 500

7 530 000

7 527 500

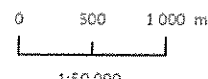
7 525 000



-  Hakemusalue
-  ML-alueet
-  AEF kaivospiiri



**KORKEAKUUSIKKO**  
 ML2011:0036  
 161,40 ha



Coordinate System: ETRS-FIN 11A 1997  
 Projection: Transverse Mercator

**AGNICO EAGLE**  
 Agnico-Eagle Finland  
 Exploration  
 Valtatie 41 A 7  
 99100 Kittilä  
 Finland  
 Tel: +358 16 338 0700  
 Fax: +358 16 338 0701

**MALMINETSINTÄLUPAHAKEMUS**

Author: AEM  
 Office: K4133

Date: 23.2.2016  
 Drawing: 50m-Huuto