

KUULUTUS

Turvallisuus- ja kemikaalivirasto (Tukes) kuuluttaa kaivoslain (10.6.2011/621) 40 §:n nojalla

Malminetsintäluvan osittainen rauettamishakemus

Hakija: Mineral Exploration Network (Suomi) Oy
Lupatunnus ja nimi: ML2011:0056 Piilola 2
Alueen sijainti ja koko: Kuhmo; voimaan jäävä alue 1154,21 ha,
raukeava alue 1126,70 ha

Kuvaus hakemuksen mukaisesta toiminnasta

Luvan haltija hakee malminetsintälupa-alueen osittaista raukeamista.

Alue sijaitsee liitekartan osoittamalla paikalla, Kuhmon kaupungin alueella.

Mielipiteet ja muistutukset

Mielipiteet ja muistutukset hakemuksesta voi lähettää 24.3.2016 mennessä lupatunnus **ML2011:0056** mainiten Tukesiin, osoitteeseen Valtakatu 2, 96100 Rovaniemi tai sähköisesti osoitteeseen kaivosasiat@tukes.fi

Hakemuksen nähtävilläolo

Hakemusasiakirjat ovat nähtävänä Kuhmon kaupungin virastotalossa (Kainuuntie 82), Tukesin Rovaniemen toimipaikassa (Valtakatu 2, Rovaniemi) sekä Tukesin internetsivuilla (www.tukes.fi/lupahakemuskuulutukset).

Lisätietoja Katja Palo 029 5052 191, tai kaivosasiat@tukes.fi

Kuulutettu 24.3.2016

Pidetään nähtävänä 25.4.2016 asti.

Lähetäjä:Puhakka Heikki
Lähetetty: 21. maaliskuuta 2016 9:08
Vastaanottaja: Palo Katja
Aihe: VL: Piilola-2
Liitteet: Piilola2_cut_20151014.DAT; Piilola2_cut_20151014.ID;
Piilola2_cut_20151014.IND; Piilola2_cut_20151014.MAP;
Piilola2_cut_20151014.TAB

Lähetäjä: Mineral Exploration [mailto:info@kareliangold.com]
Lähetetty: 15. lokakuuta 2015 13:21
Vastaanottaja: Puhakka Heikki; Keskitalo Ilkka; Alexander Mikhailov; KaivosAsiat
Aihe: Piilola-2

Dear Heikki, Ilkka.

Based on results of our exploration program at Piilola-2 (Kuhmo, ML2011:0056-01H) and with the aim to optimize our payments we would like to reduce ore prospecting permit area.

Total square for the new area is 1146 Ha.

New map is attached.

With the best regards,

Igor V

--

Sincerely yours,

Igor Vasilyev,

Director

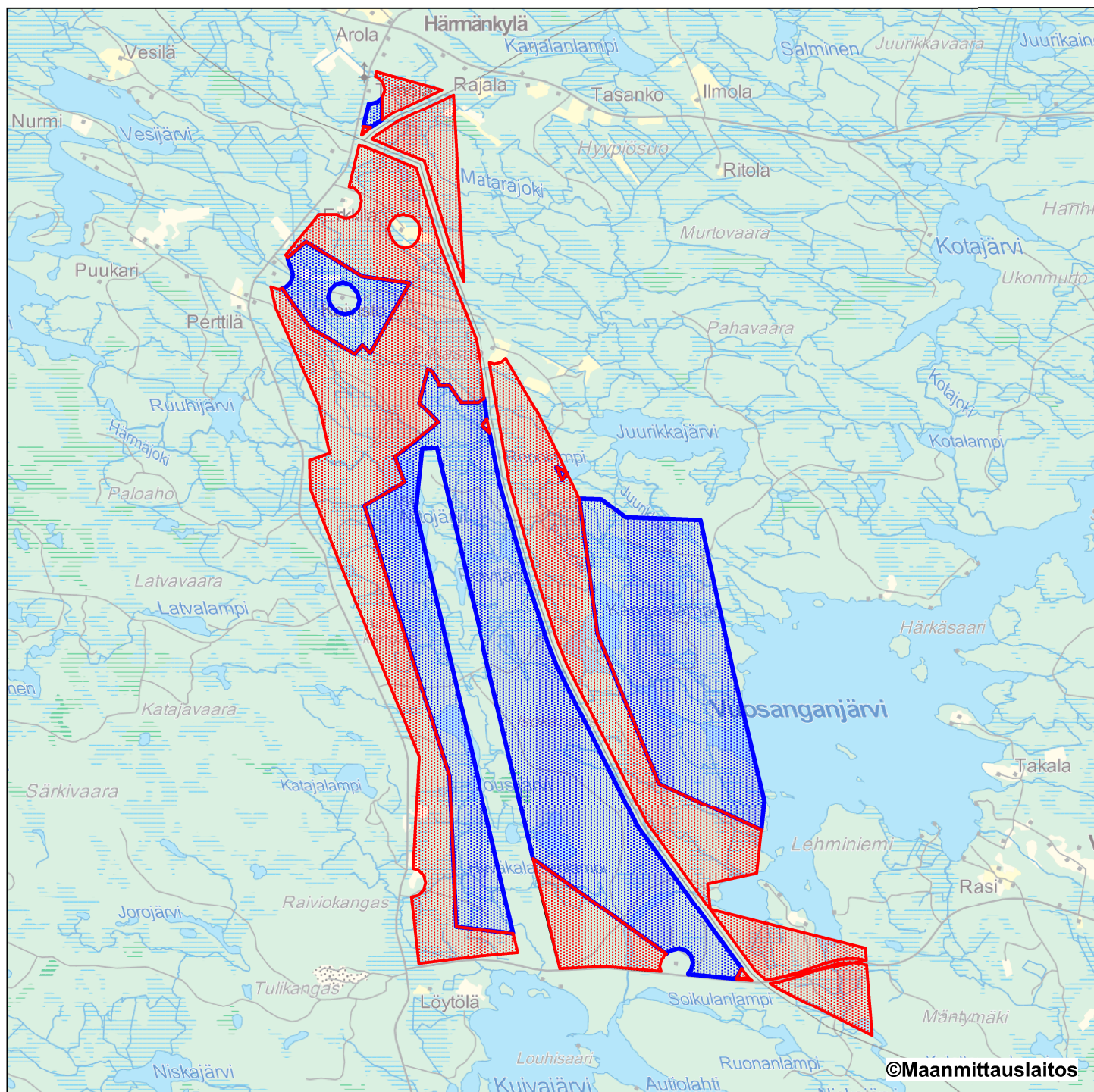
Mineral Exploration Network (Suomi) Oy

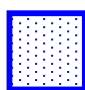
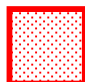
Koskenniskantie 5, Öllölä, Tuupovaara, 82750 JOENSUU

www.kareliangold.com

+358(0)403608432

**Kartta osittain raukeavasta malminetsintälupa-alueesta
(mittakaava ohjeellinen)**



-  voimaan jäävä malminetsintälupa-alue
-  raukeava malminetsintälupa-alue

Mittakaava 1: 60 000

Mineral Exploration Network (Suomi) Oy
Piilola 2
ML2011:0056

