

KUULUTUS

Turvallisuus- ja kemikaalivirasto (Tukes) kuuluttaa kaivoslain (10.6.2011/621) 40 §:n nojalla

Malminetsintälupahakemuksen

Hakija: Endomines Oy
Lupatunnus: ML2011:0069
Alueen sijainti ja koko: Ilomantsi; 92,00ha

Kuvaus hakemuksen mukaisesta toiminnasta

Tehtyjen selvitysten perusteella yhtiö on suunnitellut malminetsintäalueelle tutkimusohjelmaa, joka käsittää mm. pohjamoreeninäytteenottoa, kallioperäkartoitusta ja kallioperäkairauksia.

Alue sijaitsee liitekartan osoittamalla paikalla Ilomantsin kunnan alueella. Yhtiö otaksuu alueella olevan kultaa. Arvio perustuu saatavilla olevan geotietoaineiston tulkintaan, hakijan omiin kenttätarkastuksiin ja tutkimusaineistoon.

Mielipiteet ja muistutukset

Mielipiteet ja muistutukset voi lähettää 20.1.2014 mennessä lupatunnus **ML2011:0069** mainiten Tukesiin, osoitteeseen Valtakatu 2, 96100 Rovaniemi tai sähköisesti doc- tai rtf-tiedostona osoitteeseen kaivosasiat@tukes.fi

Hakemuksen nähtävilläolo

Hakemusasiakirjat ovat nähtävänä kunnan virastotalossa Ilomantsi, Soihtulantie 7, Tukesin kirjaamossa (Opastinsilta 12 B, Helsinki), Tukesin Rovaniemen toimipaikassa (Valtakatu 2, Rovaniemi) ja Tukesin internetsivuilla.

Lisätietoja Turkka Rekola, puh. 029 5052 052, turkka.rekola@tukes.fi tai kaivosasiat@tukes.fi

Kuulutettu 18.12.2013

Pidetään nähtävänä 20.1.2014 asti

Hakemus malminetsintälupaa varten

TUKES/Kaivosasiat
PL66
00521
HELSINKI

15.12.2011
Ilomantsi

Endomines Oy hakee kaivoslain 621/2011 mukaista malminetsintälupaa Ilomantsin Pihlajavaarassa karttalehdillä 4333 05 ja 09 sijaitseville alueille Pihlajavaara 1 ja 2. Alueilla on ollut aikaisemmin Pihlajavaara niminen valtausvaraus, jonka voimassaolo raukeaa 28.12.2011.

Endomines AB on pohjoismainen kaivos- ja malminetsintäyritys. Endomines Oy on Endomines AB:n tytäryhtiö, jonka kotipaikka on Ilomantsin Hattuvaara. Samaan konserniin kuuluu teollisuusmineraaleihin keskittynyt tytäryhtiö Kalvinit Oy. Endomines Oy harjoittaa kaivostoimintaa Ilomantsin Pampalossa ja malminetsintä useissa kohteissa eripuolilla Suomea. Yhtiö työllistää tällä hetkellä Pampalossa n. 80 työntekijää.

Malminetsinnästä vastaa yhtiön tekninen johtaja Jaakko Liikanen. Lisäksi malminetsintäorganisaatioon kuuluu neljä geologia ja kaksi teknistä avustajaa. Tutkimuksissa käytetään parasta mahdollista tekniikka niin näytteenotossa, analytiikassa kuin tulosten tulkinnassakin. Kulta-analytiikka tehdään osittain Pampalon kaivoksen rikastamon laboratoriossa. Tilauslaboratorioina käytetään vain akreditoituja tutkimuslaitoksia ja kairausurakoitsijoiksi valitaan ainoastaan kokeneita urakoitsijoita, jotka on todettu päteviksi aikaisemmissa kairausurakoissa ja osaavat työskennellä ympäristövahinkoja ennaltaehkäisten..

Yhtiö on tehnyt haettavana olevilla alueilla aktiivisesti tutkimuksia, jotka ovat edelleen kesken. Kohteissa suoritetuissa timanttikairauksissa on alueelta löydetty kultapitoisia lävistyksiä. Kesällä 2011 hatun liuskejaksolla tehtiin laajamittaisia lentogeofysiikan mittauksia, joiden tulosten tulkinta on vielä kesken. Alueet liittyvät myös välittömästi Endomines Oy:n muihin valtauksiin sekä Hoskon alueeseen, jolle on haettu kaivospiiriä (rek.nro 6926).

Asiaa hoitaa yhtiössämme geologi Juha Reinikainen, p. 050-3826548
e-mail: juha.reinikainen@endomines.com

Kunnioitavimmin

Ilomantsissa 15.12. 2011

Toimitusjohtaja Markus Ekberg



Endomines Oy
Pampalontie 11
FI-82967 HATTU, Finland

Y-tunnus
1061211-5

Puhelin
+358 13830 172

Faxi
+358 13830 171

Sähköposti
etunimi.sukunimi@endomines.com



www.endomines.com

Liitteet:

Liite 1. Kartta malminetsintäalueista 1:50 000

Liite 2. Kartta malminetsintäalueista ja kiinteistöistä 1:10 000

Liite 3. Tutkimussuunnitelma

Liite 4. Malminetsintätyön ympäristövaikutukset ja jätehuoltosuunnitelma

Liite 5. Maanomistajat ja kiinteistöt

Liite 6. Kaupparekisteriote



Euroopan unioni
Euroopan aluekehitysrahasto

Endomines Oy
Pampalontie 11
FI-82967 HATTU, Finland

Y-tunnus
1061211-5

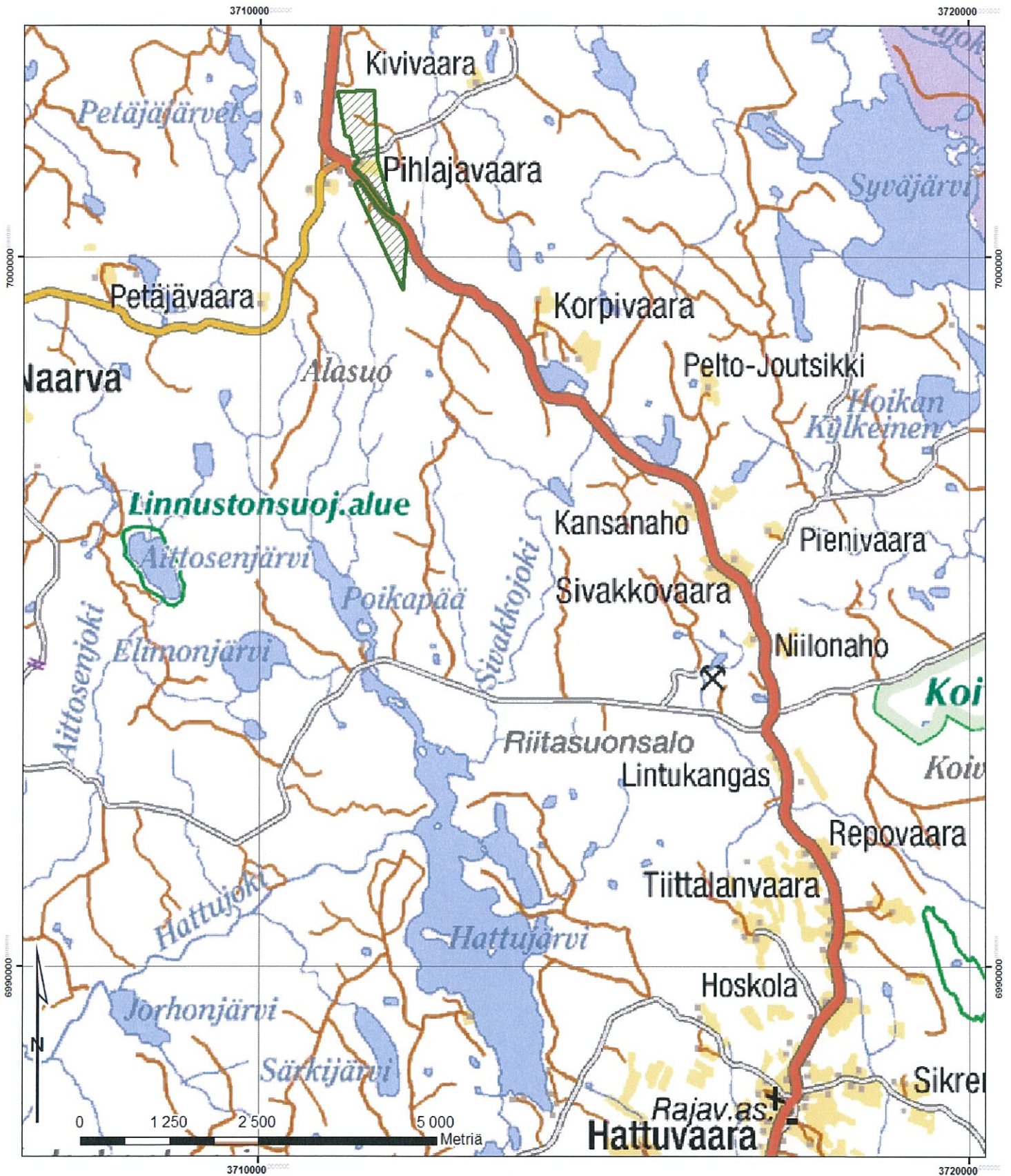
Puhelin
+358 13830 172

Faxi
+358 13830 171

Sähköposti
etunimi.sukunimi@endomines.com



www.endomines.com



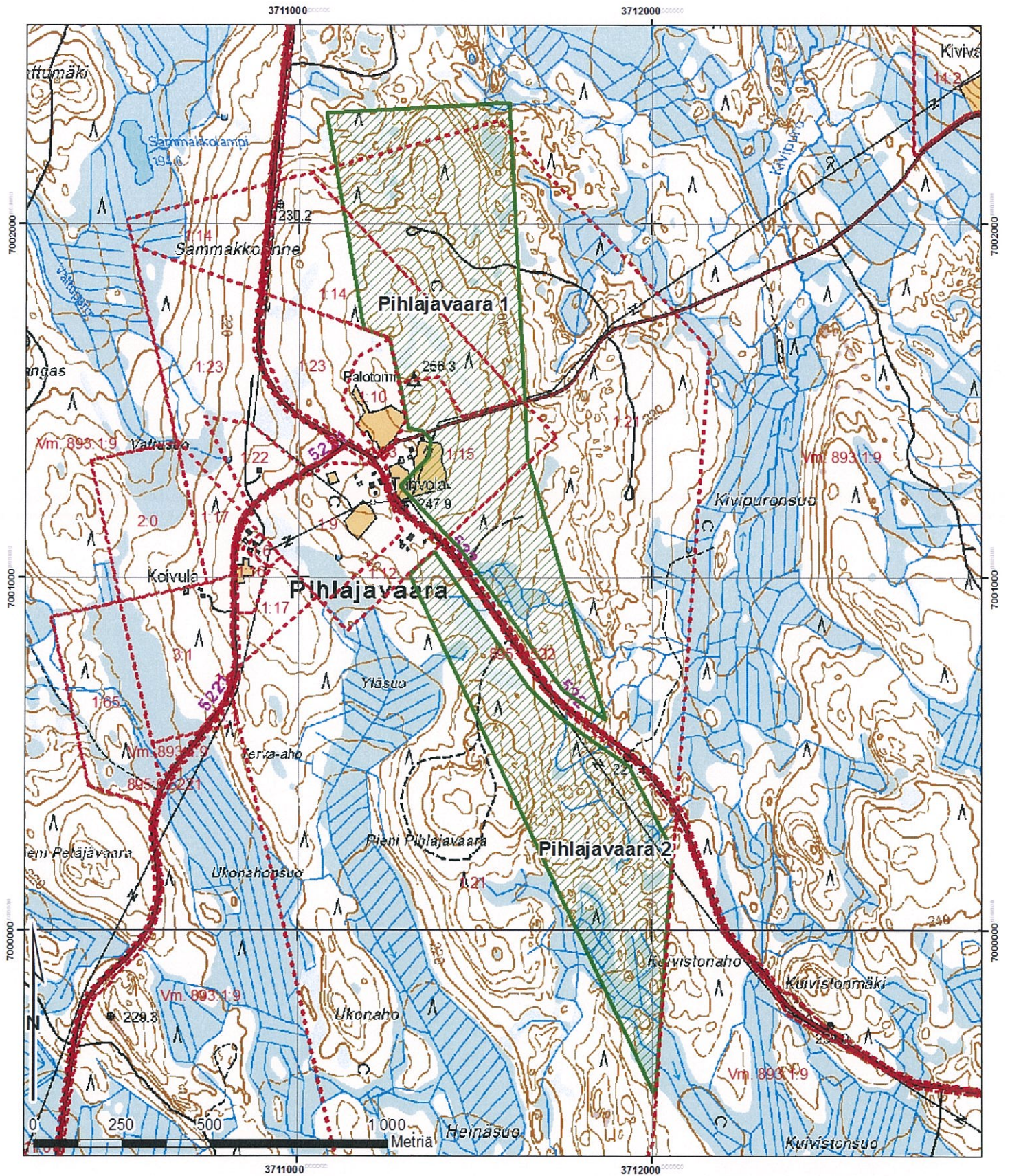
Pihlajavaara 1 ja 2

**HAKEMUS MALMINETSINTÄLUPAA
VARTEN**

Pihlajavaara 1 ja 2

Pihlajavaara, Iloanta, Iloanta kunta
Karttalehti 4333 05 ja 09
Mittakaava 1:50 000

LITE 1



-  Pihlajavaara 1 - 2
-  Kiinteistöjen rajat

**HAKEMUS MALMINETSINTÄLUPAA
VARTEN:**

Pihlajavaara 1 - 2

**Pihlajavaara, Iloanta kunta
Karttalehti 4333 05 ja 09
Mittakaava 1:10 000**

LITE 2

Liite 3. Tutkimussuunnitelma

Keväällä ja kesällä 2011 Endomines Oy teki koko Hatun liuskejakson alueella geofysiikan lentomittauksia. Lentomittauksessa käytettiin sähkömagneettista menetelmää (TDEM), joka mittaa alla olevan kallioperän pysty- ja vaakatason sähkömagneettiset johde-elementit. Lentomittaustiedon keruun ja aineistokäsittelyn suoritti tanskalainen alan erikoisyrittäjä SkyTEM Surveys ApS yhdessä Endomines Oy:n kanssa. Geofysiikan lentomittausten tulosten tulkinta on vielä kesken, joten sitä jatketaan myös tällä alueella.

Geofysiikan mittauksien, olemassa olevan kairaus- ja kartoitusaineiston sekä alueellisen moreenigeokemian perusteella tehdään haettavalla malminetsintäalueella ensi vaiheessa kohdentavaa moreenigeokemian näytteenottoa. Moreenigeokemian tulosten, geofysiikan mittausten ja aikaisemman tutkimusaineiston pohjalta, laaditaan kairausohjelma myöhemmin tehtävää timanttikairausta varten. Alustavan arvion mukaan haettavana oleville malminetsintäalueille tehdään timanttikairausta 2 – 4km. Kairausohjelma tarkentuu, kun aineiston uudelleen tulkinta on tehty.



Euroopan unioni
Euroopan aluekehitysrahasto

Endomines Oy
Pampalontie 11
FI-82967 HATTU, Finland

Y-tunnus
1061211-5

Puhelin
+358 13830 172

Faxi
+358 13830 171

Sähköposti
etunimi.sukunimi@endomines.com



FINNVERA

www.endomines.com

Liite 4. Malminetsintätyön ympäristövaikutukset ja jätehuoltosuunnitelma

1. Ympäristövaikutukset

Kairakone vahingoittaa jonkin verran aluskasvillisuutta ja maapeitettä työskennellessään maastossa. Myös puustolle saattaa aiheutua vaurioita. Koneen jäljet katoavat luonnosta parissa vuodessa kasvillisuuden palaututtua kairakoneen kulku-urille ja työpisteille.

2. Ympäristövaikutusten ehkäisy

Siirtoreitit kairauspisteiden välillä suunnitellaan siten, että maastolle ja kasvillisuudelle aiheutuvat vaikutukset jäävät mahdollisimman pieniksi. Kairauskoneissa edellytetään käytettävän biohajoavia hydraulioöljyjä. Mahdollisiin letkurikkoihin varaudutaan ottamalla työmaalle mukaan imeytys turvetta.

Kairausurakoitsijoiksi valitaan ainoastaan kokeneita urakoitsijoita, jotka on todettu päteviksi aikaisemmissa kairausurakoissa ja osaavat työskennellä ympäristövahinkoja ennaltaehkäisten.

3. Jätehuoltosuunnitelma

Työmaalla on kiinnitettävä huomiota kairauspaikkojen siistimiseen työn jälkeen. Kaikki kalusto ja roskat viedään pois työskentelyalueelta ja alue palautetaan mahdollisimman lähelle alkuperäistä luonnontilaa.



Euroopan unioni
Euroopan aluekehitysrahasto

Endomines Oy
Pampalontie 11
FI-82967 HATTU, Finland

Y-tunnus
1061211-5

Puhelin
+358 13830 172

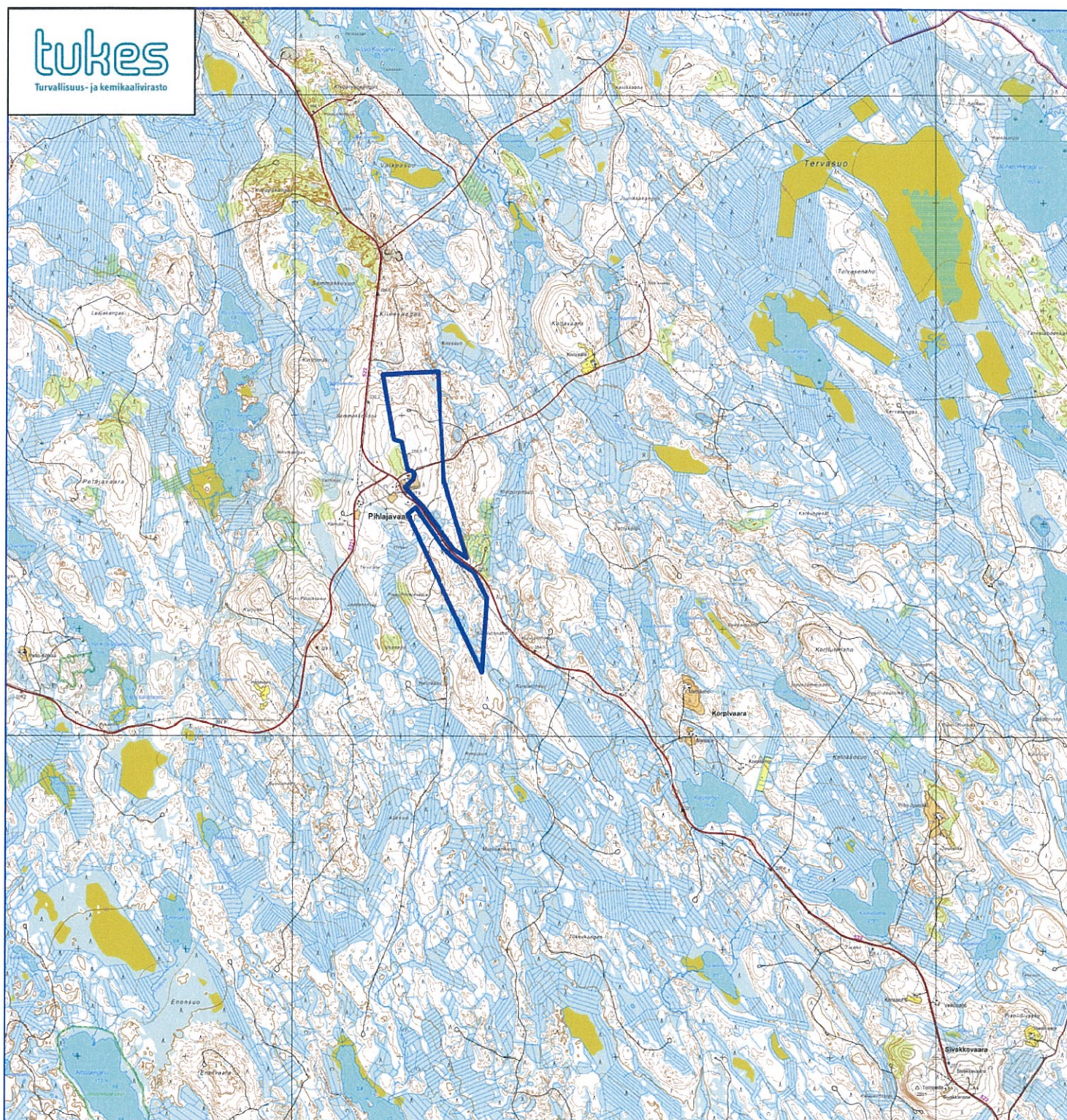
Faxi
+358 13830 171

Sähköposti
etunimi.sukunimi@endomines.com



FINNVERA

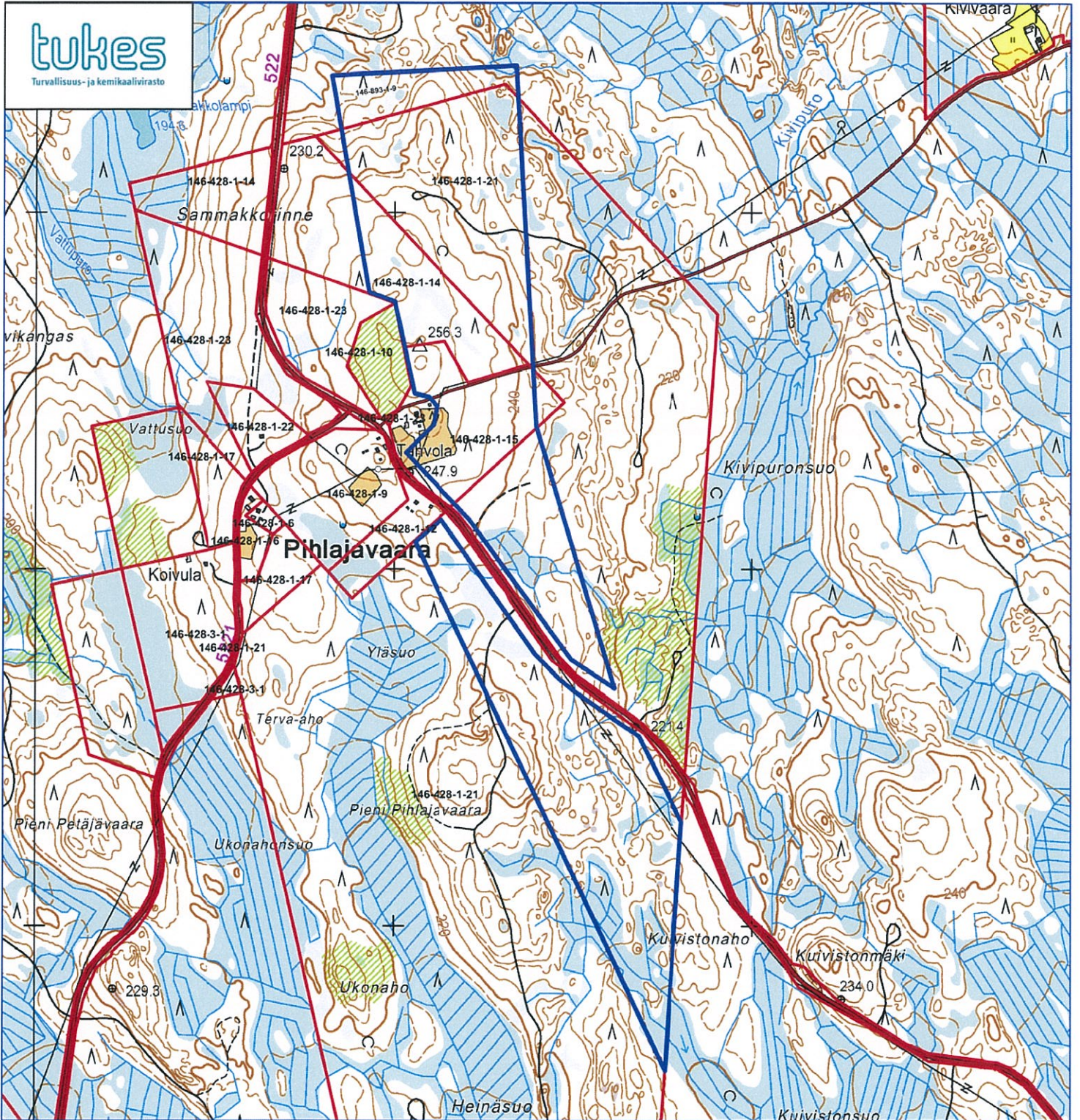
www.endomines.com



**Pihlajavaara
Endomines Oy
Mittakaava 1: 50 000**

ML2011:0069

**© Maanmittauslaitos
Lupanro 18/MML/13
Aineiston kopiointi ilman Maanmittauslaitoksen lupaa kielletty**



Pihlajavaara
Endomines Oy
Mittakaava 1: 15 000

ML2011:0069

© Maanmittauslaitos
Lupanro 18/MML/13
Aineiston kopiointi ilman Maanmittauslaitoksen lupaa kielletty