

## KUULUTUS

Turvallisuus- ja kemikaalivirasto (Tukes) kuuluttaa kaivoslain (10.6.2011/621) 40 §:n nojalla

### **Malminetsintälupahakemuksen (jatkoaika)**

Hakija: Keliber Oy  
Lupatunnus: ML2011:0077  
Alueen sijainti ja koko: Kokkolan kaupunki; 36,92ha

### **Kuvaus hakemuksen mukaisesta toiminnasta**

Tehtyjen selvitysten perusteella yhtiö on suunnitellut malminetsintäalueelle tutkimusohjelmaa, joka käsittää mm. maastokatselmuksia ja kallioperäkairauksia.

Alue sijaitsee liitekartan osoittamalla paikalla Kokkolan kaupungin alueella. Hakija otaksuu alueella olevan litiumia. Arvio perustuu alueelta jo olemassa olevan geotietoaineiston tulkintaan ja yhtiön omiin tutkimustuloksiin.

### **Mielipiteet ja muistutukset**

Mielipiteet ja muistutukset voi lähettää 20.2.2015 mennessä lupatunnus **ML2011:0077** mainiten Tukesiin, osoitteeseen Valtakatu 2, 96100 Rovaniemi tai sähköisesti doc- tai rtf-tiedostona osoitteeseen [kaivosasiat@tukes.fi](mailto:kaivosasiat@tukes.fi)

### **Hakemuksen nähtävilläolo**

Hakemusasiakirjat ovat nähtävänä Kokkolan kaupungintalossa (Kauppatori 5), Tukesin kirjaamossa (Opastinsilta 12 B, Helsinki), Tukesin Rovaniemen toimipaikassa (Valtakatu 2, Rovaniemi) ja Tukesin internetsivuilla ([www.tukes.fi/lupahakemuskuulutukset](http://www.tukes.fi/lupahakemuskuulutukset)).

Lisätietoja Turkka Rekola, puh. 029 5052 052, [turkka.rekola@tukes.fi](mailto:turkka.rekola@tukes.fi) tai [kaivosasiat@tukes.fi](mailto:kaivosasiat@tukes.fi)

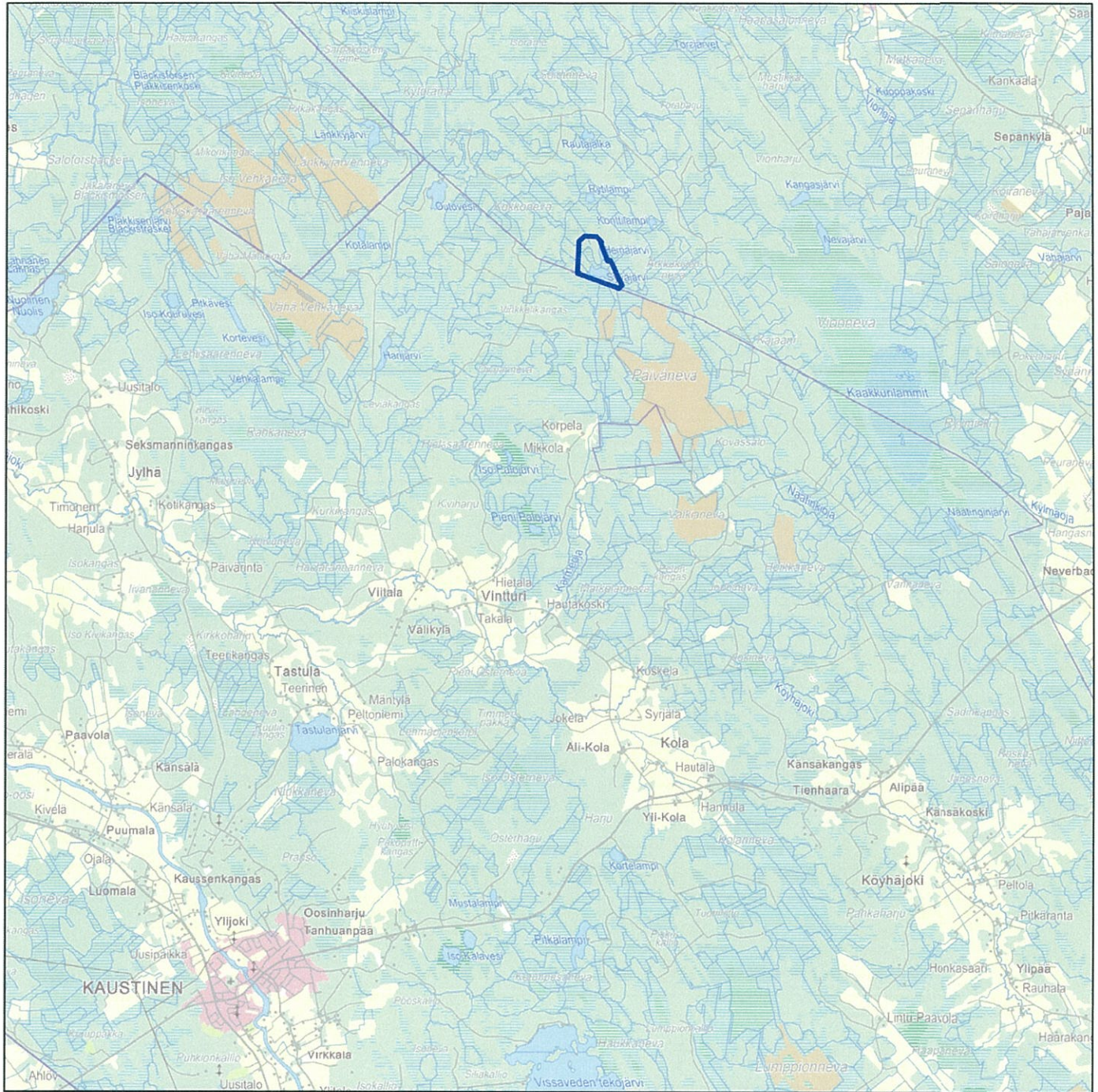
LIITTEET Malminetsintälupahakemus ML2011:0077

Kuulutettu 21.1.2015

Pidettävä nähtävillä 20.2.2015 saakka

**Kartta malminetsintälupahakemusalueesta  
(mittakaava ohjeellinen)**

**Liite 1a**



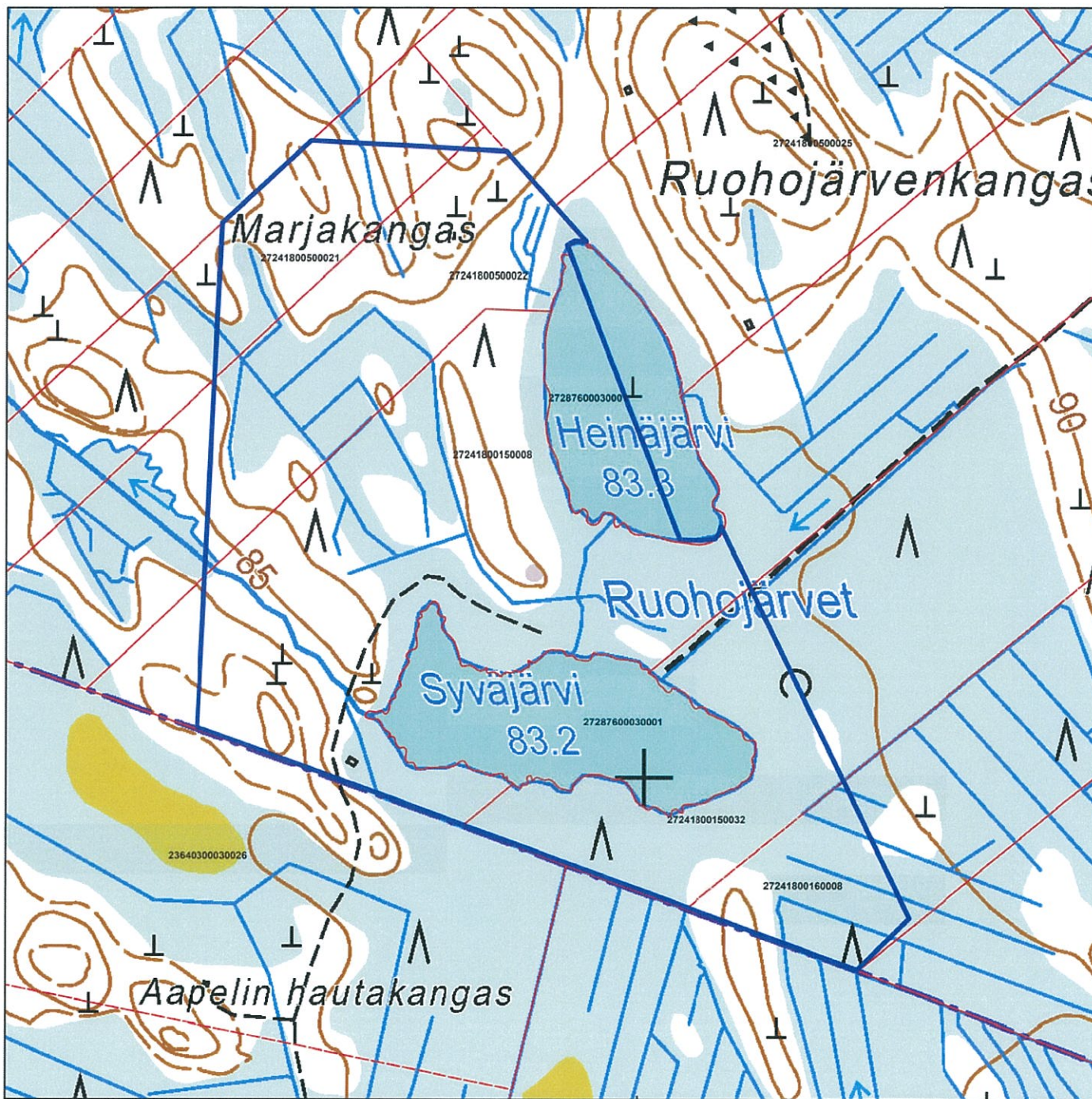
**Malminetsintälupahakemusalue**

**Mittakaava 1:96 000**

**Keliber Oy  
Syväjärvi  
ML2011:0077**



**©Maanmittauslaitos  
Lupanro 18/MML/15  
Aineiston kopionti ilman Maanmittauslaitoksen lupa kielletty**



Malminetsintälupahakemusalue



Kiinteistörajat

Mittakaava 1:6 000

Keliber Oy  
Syväjärvi  
ML2011:0077



# MALMINETSINTÄ- LUPAHAKEMUS

 SAAPUNUT  
 20. 01. 2015

## 1. Tiedot hakijasta ja tämän edellytyksistä haettavaan toimintaan

<b>1.1 Hakija</b> Keliber Oy	<b>1.2 Yhteystiedot (osoite ja puhelinnumero)</b> Keliber Oy Toholammintie 496, 69600 Kaustinen Olle Siren puh. 040 7789 123	<b>1.3 Kotipaikka</b> Kaustinen
<b>1.4 Sähköposti</b> olle.siren@keliber.fi		<b>1.5 Y-tunnus</b> 0752546-7

- 1.6 Virkatodistus (liitteenä)
  1.7 Kaupparekisteriote (liitteenä)

<b>1.8 Malminetsinnän rahoitus esitettyyn toimintaan</b> Keliber Oy on pääosin suomalaisomisteinen osakeyhtiö. Rahoitus tapahtuu vanhojen tai uusien omistajien sijoituksesta yhtiöön ja sen toimintaan.	<b>1.9 Henkilöstö ja sen asiantuntemus</b> Olle Siren, toimitusjohtaja, Jarmo Finnilä, viestintä- ja hallintopäällikkö, Kari Wiikinkoski, ympäristöpäällikkö, Esa Sandberg, päägeologi, Aki Manninen, geologi  Henkilöiden tarkempi esittely ja asiantuntemus yhtiön kotisivulla "Keliber"
---	---

## 2. Alue, sen sijainti ja sen käyttöä mahdollisesti koskevat rajoitukset

<b>2.1 Hakijan ehdotus nimeksi</b> Syväjärvi (sama kuin entinen GTK:n valtaus kaivNro 8179/1)	<b>2.2 Tutkimusalueen kunta ja pinta-ala</b> Kokkola Pinta-ala 36,93 ha	<b>2.3 Kaavoitustilanne</b> Kaavoitustilanteessa ei tietääksemme ole tapahtunut muutoksia. Kaavoittaja (Kokkolan kaupunki) ei meille tulleen kirjeen (31.7.2012) mukaan anna selvitystä kaavoitustilanteesta, joten emme voi tietää tulevia suunnitelmia. Keski-Pohjanmaan liitto on teettänyt Ramboll Oy:llä Masterplan-suunnitelman 26.6.2012 "Keski-Pohjanmaan Litiumprovinsi", jossa kyseinen Syväjärven alue on merkitty "kaivostoimintavaltaiseksi alueeksi".
--	---	--

#### 2.4 Luonnonsuojelutilanne

Ei rajoitteita

#### 2.5 Kaivos- ja muun lainsäädännön rajoitukset

Ei ole

#### 2.6 Arvio alueella olevista kaivosmineraaleista ja mihin arvio perustuu

Outotec Oy varantoarvion perusteella alueen mineraalivarannot ja malmivarat ovat seuraavat:

##### Varannot / luokka

Todennäköiset 1,55 milj. tonnia pitoisuudella 1,23 % Li<sub>2</sub>O

Mahdolliset 0,05 milj. tonnia pitoisuudella 1,5 % Li<sub>2</sub>O

##### Malmivarat:

Todennäköiset 1,39 milj. tonnia pitoisuudella 1,08 % Li<sub>2</sub>O

### 3. Malminetsintäalueeseen liittyvät asianosaiset ja heidän tiedot



3.1 Malminetsintä lupahakemuksen käsittelyn nopeuttamiseksi, toimintaan ja alueeseen liittyvien maanomistajien osalta toimitetaan erilliset liitteet (Gis- ja Excel-tiedostot). Tiedostoista käy ilmi asianomaisen nimi, osoite, tilarekisterinumero, yksittäisen tilan rajat sekä pinta-ala.

#### 3.2 Muut kuin yksityiset asianosaiset (alueeseen liittyvät viranomaiset, elinkeinot ja yhteisöt)

## 4. Selvitys toimintaa koskevista suunnitelmista

<b>4.1 Tutkimusalue ja aikataulu</b> <p>Hakemusalueen keskiosalla on Keliber Oy tehnyt maanomistajan luvalla tammi-maaliskuussa 2013 inventointikairauksen, 47 reikää / 3700 m ja sen täydennyksen helmikuussa 2014, 11 reikää / 310 m. Kairausta on mahdollista suorittaa vain talviaikana. Kairausmateriaalista tehdään mineralogisia ja rikastusteknisiä selvityksiä ja varantoarvio. Muita "raskaita" tutkimuksia ei vuonna 2015 ole suunnitteilla. Ympäristöselvitykset ja -tarkkailut ovat menossa YVA:aa ja ympäristölupaprosessia varten.</p>	<b>4.2 Tutkimusvälineet (myös ajoneuvot)</b> <p>Kairauskone, tela-alustainen, Huoltokone, tela-alustainen, Kaivinkone, noin 20 t, jolla poletaan ja tasoitetaan talvella ajoreitit kairauskoneita ja muita kulkuneuvoja varten, Mönkijä ja maastoautot, Hakemusalueella liikutaan ajoneuvoilla vain talviaikana maan ollessa jäässä.</p>	<b>4.3 Tutkimusmenetelmät</b> <p>Timanttikairaus Kaivinkone</p>
<b>4.4 Tutkimuskohde</b> (Erillinen rajattu alue malminetsintäalueen sisällä)	<b>4.5 Kaivannaisjätteen jätehuoltosuunnitelma</b> (Kaivannaisjätteen jätehuoltosuunnitelma rajatun alueen toiminnalle) <p>Kaikki syntyvät jätteet (lähinnä kairauksessa syntyvät) tuodaan pois tutkimusalueelta.</p>	

## 5. Toiminnan ympäristö- ja muut vaikutukset

<b>5.1 Vaikutukset ympäristön- ja luonnonsuojeluun</b> <p>Ei ole. Viitasammakon elinolosuhteita parannetaan rakentamalla uusia lammikoita esiintymän ulkopuolelle sammakkoasiantuntijoiden suositusten perusteella.</p>	<b>5.2 Vaikutukset maa- tai kallioperään</b> <p>Ei ole, koska mahdollisia esiintymän maanpoistoja ja kaivuutöitä tehdään vasta mahdollisen tulevan kaivospiirin aikana.</p>
---	---

### 5.3 Vaikutukset vesistöihin tai pohjaveteen

Ei ole. Työssä noudatetaan tiukkoja sääntöjä vesistöjen ja pohjaveden suojemiseksi.

### 5.4 Vaikutukset ihmiseen

Ei ole

## 6. Ilmoitus malminetsintäalueelle rakennettavista väliaikaisista rakennelmista



6.1 Hakija ei aio rakentaa malminetsintäalueelle väliaikaisia rakennelmia

### 6.2 Työstä vastaa

### 6.3 Rakennelmien tiedot ja sijainti (liite-tiedosto)

### 6.4 Käyttötarkoitus ja käytön kesto

## 7. Vakuus malminetsintä lupaa varten

### 7.1 Hakijan ehdotus vakuudeksi hakemuksessa esitetyle toiminnalle ja perustelut

## 8. Kaivoslain edellyttämien liitteiden, aineistojen ja selvitysten tarkastuslista

- 8.1 Virkatodistus liitteenä
- 8.2 Kaupparekisteriote liitteenä
- 8.3 Sähköiset paikkatietotiedostot ja alueen sijaintia kuvaava ympäristökartta liitteenä (jpeg)
- 8.4 Kaivannasjätteen jätehuoltosuunnitelma liitteenä
- 8.5 Kaivannaisjätehuoltosuunnitelma on tehty ympäristönsuojelulain nojalla
- 8.6 Selvitys kunnalta hakemuksen kohteena olevasta alueesta ja sen kaavoitustilanteesta, alueen käyttöä koskevista rajoituksista sekä niistä, joiden etua, oikeutta tai velvollisuutta asia saattaa koskea (asianosainen)

## 9. Malminetsintäluvan jälkitoimenpiteet

### 9.1 Selvitys jälkitoimenpiteistä malminetsintälupa-alueella toiminnan lopettamisen jälkeen

Paikat on siistitty ja kaikki tutkimuksissa tarvittavat varusteet on kuljetettu pois. Toimenpiteet on tehty yhteistoiminnassa maanomistajan kanssa, joka on toiminut myös työssä urakoitsijana. Näin tullaan toimimaan myös tulevien lisätutkimusten yhteydessä.



## 10. Lisätietoja hakemuksesta ja siinä esitettyjen tietojen luonteesta

### 10.1 Lisätietoja malminetsintälupahakemusta varten (esim. hakemuksen kuuluttamista koskeva tiivistelmä)

Keliber Oy on suorittanut kairauksia Suomen Mineraali Oy:n löytämän ja Geologian tutkimuskeskuksen tutkiman Syväjärven esiintymän alueella. Alueelta on paikannettu merkittävä litiumpegmatiittiesiintymä, jonka hyödyntämismahdollisuudet ovat hyvät, mikäli litiumin tuotantotoiminta Kaustisilla aloitetaan. Alueella on aloitettu YVA-tutkimukset ja ympäristölupaa anotaan sen valmistuttua. Tällöin myös kaivosluvan anominen tulee ajankohtaiseksi. Malminetsintätoiminnot tätä ennen rajoittuvat mahdolliseen malmiesiintymän reuna-alueiden tarkentavaan kairaukseen vuoden 2015 jälkeen.

## 11. Lomakkeen lähettäminen

Voit tulostaa ja tallentaa lomakkeen itsellesi ao. painikkeiden avulla.

Lomake lähetetään sähköisesti Tukesiin **Tallenna ja lähetä lomake** -painiketta painamalla; ohjelma pyytää sinua ensin tallentamaan lomakkeen jonka jälkeen sen voi lähettää oman tietokoneesi sähköpostiohjelmalla Tukesiin.

Voit lähettää lomakkeen myös itse suoraan osoitteeseen: [kaivosasiat@tukes.fi](mailto:kaivosasiat@tukes.fi).