

## KUULUTUS

Turvallisuus- ja kemikaalivirasto (Tukes) kuuluttaa kaivoslain (10.6.2011/621) 40 §:n nojalla

### **Malminetsintälupahakemuksen**

Hakija: Foriet Oy  
Lupatunnus: ML2011:0078  
Alueen sijainti ja koko: Kuusamo; 243,33ha

### **Kuvaus hakemuksen mukaisesta toiminnasta**

Tehtyjen selvitysten perusteella yhtiö on suunnitellut malminetsintäalueelle tutkimusohjelmaa, joka käsittää mm. koekuopitusta ja kallioperäkairauksia.

Alue sijaitsee liitekartan osoittamalla paikalla Kuusamon kunnan alueella. Yhtiö otaksuu alueella olevan timantteja. Arvio perustuu saatavilla olevan geotietoaineiston tulkintaan.

### **Mielipiteet ja muistutukset**

Mielipiteet ja muistutukset voi lähettää 20.1.2014 mennessä lupatunnus **ML2011:0078** mainiten Tukeisiin, osoitteeseen Valtakatu 2, 96100 Rovaniemi tai sähköisesti doc- tai rtf-tiedostona osoitteeseen kaivosasiat@tukes.fi

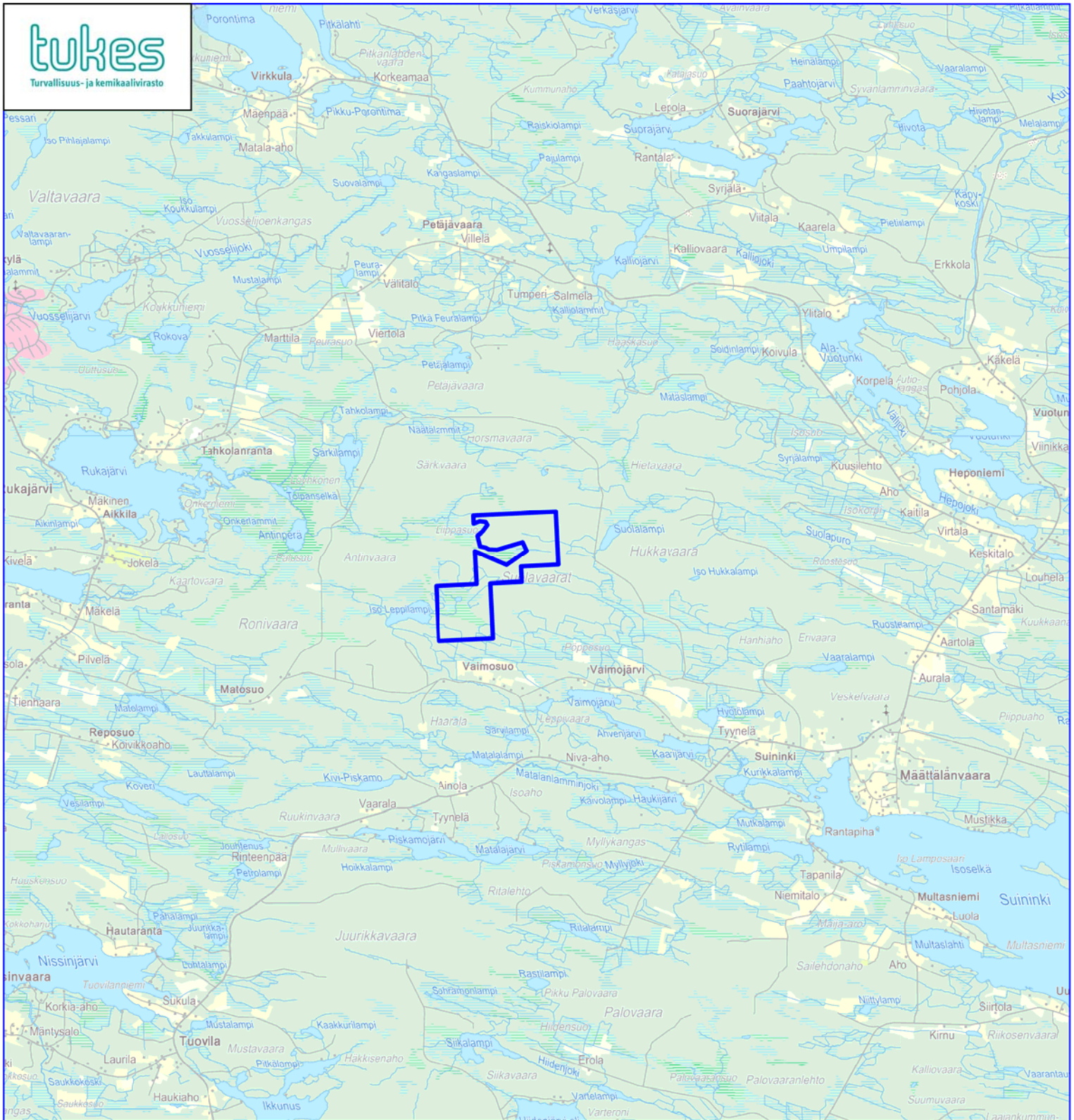
### **Hakemuksen nähtävilläolo**

Hakemusasiakirjat ovat nähtävänä kunnan virastotalossa Kuusamo, Keskuskuja 6 , Tukesin kirjaamossa (Opastinsilta 12 B, Helsinki) ja Tukesin Rovaniemen toimipaikassa (Valtakatu 2, Rovaniemi) tai Tukesin internetsivuilla

Lisätietoja Turkka Rekola, puh. 029 5052 052 , turkka.rekola@tukes.fi tai kaivosasiat@tukes.fi

Kuulutettu 18.12.2013

Pidetään nähtävänä 20.1.2014 asti

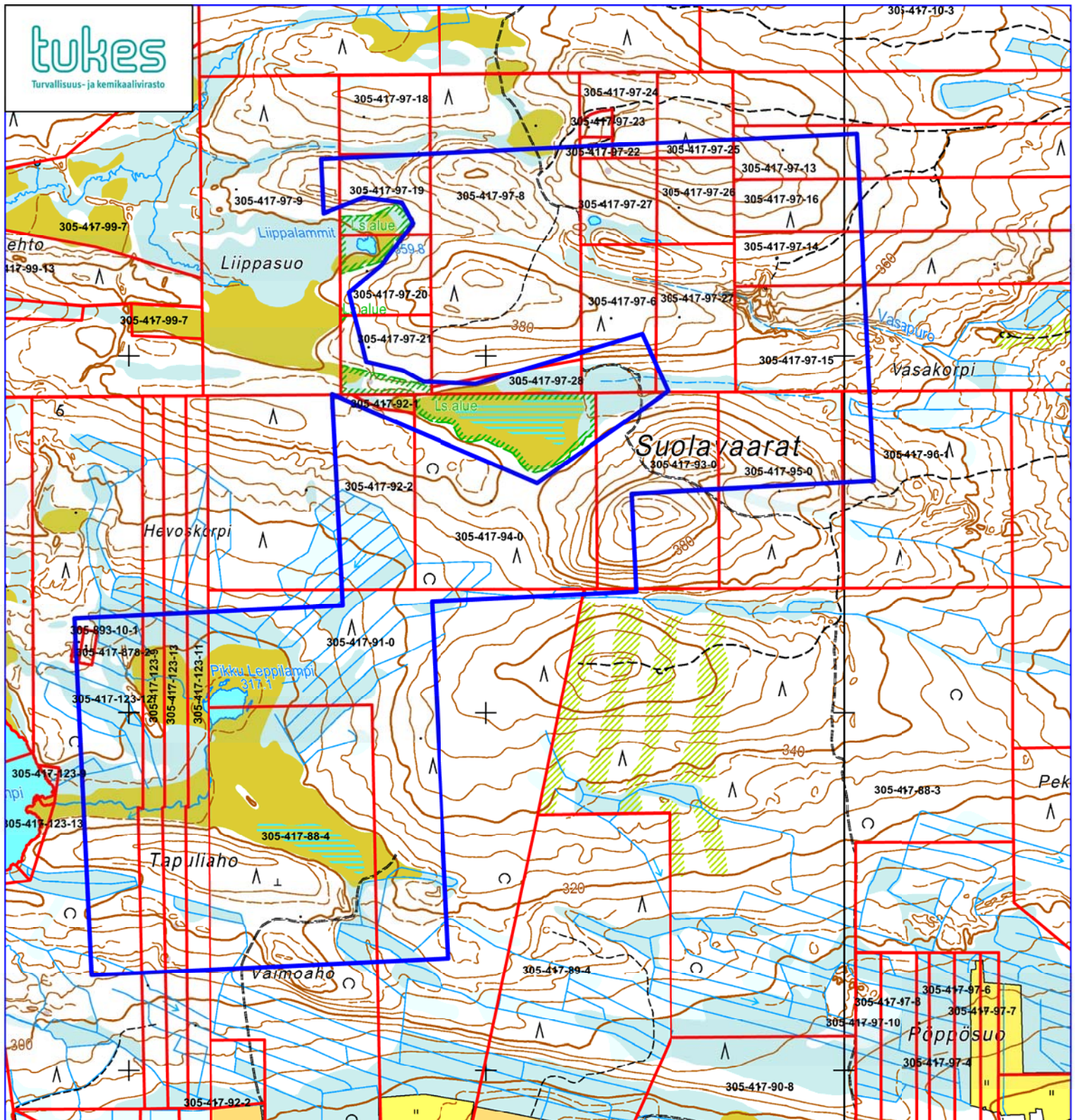


Suolavaara  
Foriet Oy  
Mittakaava 1: 97 910

ML2011:0078

© Maanmittauslaitos  
Lupanro 18/MML/13  
Aineiston kopiointi ilman Maanmittauslaitoksen lupaa kielletty





Suolavaara  
Foriet Oy  
Mittakaava 1: 15 000

ML2011:0078

**TUKES**  
**Kaivosasiat**  
PL 66  
Opastinsilta 12 B  
Helsinki

12.12.2013

## **Malminetsintälupahakemus**

Haemme toimeksiannosta asiakkaallemme kaivoslain 34 § tarkoittamaa malminetsintälupaa oheisella kartalla esitetyille alueille.

### **Hakijan tiedot:**

**Foriet Oy**  
Kalliolaw  
Eteläranta 12  
FI-00130 Helsinki, Finland  
Tel +358 9 6812 930

**Foriet Oy on Dragon Capital Ltd:n tytäryhtiö.**

### **Hakemusalueita koskevat tiedot:**

<b>Hakemusalueen nimi:</b>	<b>Karttalehti</b>	<b>Kunta/kaupunki</b>
Suolavaara	4524 06	Kuusamo

Alueella otaksutaan olevan timantteja.

Alueiden sijainti käy selville oheisesta karttaliitteestä (LIITE 3.)



## Dragon Capital Ltd. - esittely

Dragon Group Limited ("Dragon") on kansainvälinen mineraalialan rahoitus- ja hallinnointiyhtiö jonka pääkonttori on Lontoossa, Englannissa.

Dragon on yksityisomistuksessa ja on hyvin rahoitettu ja ammattimaisesti johdettu yhtiö jolla on tukenaan merkittävät rahoituskanavat kansainvälisiltä pääomamarkkinoilta. Dragon Group:lla on erittäin vankka kokemus rahoitus- ja kehittämissuunnitelmista kaivosalalta maailmanlaajuisesti ja on hyvin arvostettu johtavana osallistujana etsintä- ja kehittämissuunnitelmiin.

Osana liiketoimintaansa Dragon on perustanut osakerahaston Dragon Equities Limited -nimisen tytäryhtiön kautta, joka vastaa Dragonin osakesijoituksista eri kaivoshankkeiden osalta. Rahaston arvo on tällä hetkellä noin 20 miljoonaa Yhdysvaltain dollaria ja sitä hallinnoidaan tällä hetkellä eri pankkiiriliikkeiden kautta

Dragonilla on aiempaa kokemusta Suomesta sillä se oli perustajana Euroopan Diamond Oyj:ssä joka on listattu Lontoon pörssiin vuonna 2000. Dragon on rahoittanut useiden eri pörssiin listattujen yhtiöiden projekteja maailmanlaajuisesti viime vuosikymmenen aikana, mm. kulta-kupari-projekti Kazakstanissa, kupari-projekti Botswanassa ja timantti-projekti Lesothossa Etelä-Afrikassa. Lisäksi Dragon osaomistaa ja hallinnoi useita tutkimus ja kehitysyhtiöitä Euroopassa, Afrikassa ja Etelä-Amerikassa.

Dragon on myös merkittävä osakkeenomistaja Endeavour Financial Ltd:ssä, joka on yksityinen investointipankkiyritys joka tarjoaa taloudellista ja strategista neuvontaa globaalilla luonnonvara-alalla.

Yhteenvetona, Dragon on täysin sitoutunut ja pystyy tarjoamaan täyden taloudellisen tuen Dragon Capital Ltd:n ja Foriet Oy:n hankkeiden kehittämiseksi Suomessa

## Perusteet malminetsintälupahakemukselle

Perusteena malminetsintälupahakemukselle on muiden yhtiöiden viimeisen 10 vuoden aikana alueella tehdyt tutkimukset ja niiden tulokset.

## Tutkimussuunnitelma

Alueen tutkimiseksi Dragon Capital Ltd on suunnitellut suorittavansa alueella koekuopitusta kaivinkoneen avulla. Tämän vaiheen tarkoituksena on löytää jo alueelta löydettyjen kimberliittien ja kimberliitti-indikaattorimineraalien alkulähteet. Koekuopituksessa käytetään apuna kaivinkonetta ja tutkimusohjelma sisältää useita 3x4m pitkiä ja 3m syviä koekuoppia, tarkempaa määrää ei ole vielä päätetty. Kaivuun ja näytteenoton jälkeen kuopat peitetään ja maa tasoitetaan kaivuu-alueella tasaiseksi. Työ on suunniteltu suoritettavan talviaikaan ympäristöön jäävien jälkien minimoimiseksi.

Näytteenoton perusteella päätetään mahdollisesti suoritettavista kairauksista joissa kerätään näytteitä ja muita tietoja mahdollisista löydetyistä esiintymistä. Mikäli em. tutkimuksissa tavataan lupaavia timanttiesiintymiä, suoritetaan laajempia kairauksia esiintymän kannattavuuden selvittämiseksi. Kaikki kairaukset suoritetaan talviaikaan.

## Alueen erityispiirteet

### Natura- ja pohjavesialueet

Malminetsintälupahakemusalueen pohjoisosan alueelle ulottuu Särkipera – Löyhkönen – Antivaara natura-alue. Alueella ei sijaitse pohjavesialueita.

### Tiedot natura-alueesta (www.ymparisto.fi):

Koodi	FI1101627
Kunta	Kuusamo
Pinta-ala (ha)	799
Aluetyyppi	SCI/SPA

### Alueen kuvaus:

Alueen rinneletot ja -lehdot sekä järvenrantasuot lajistoineen ovat erittäin edustavia huolimatta osaan lehtoja kohdistuneesta metsienkäsittelystä. Alue on erityisen tärkeä myös uhanalaisen lintu- ja kasvilajiston suojelussa ja sen lajistoyhdistelmät ovat Kuusamon oloissa poikkeukselliset. Antinvaaran etelärinteessä on komea vanha kuusikko, jossa on reheviä lehto- ja lettopainanteita. Rinteessä kasvavat mm. pohjansinivalvatti, neidonkenkä ja kalkkimaariankämme.

### Alueen yhteys suojeluohjelmiin ja suojelun toteuttaminen:

Alue on suurimmaksi osaksi soidensuojelun perusohjelmassa. Lisäksi siihen sisältyy pienialainen lehtojensuojeluohjelman kohde.

Alueen suojelu toteutetaan lakisääteisenä luonnonsuojelualueena.

### Luontodirektiivin luontotyypit (%):

Humuspitoiset lammet ja järvet	12
Pienet joet ja purot	2
Aapasuot*	10
Letot	50
Vaihettumissuot ja rantasuot	1
Huurresammallähteet*	<1
Luonnonmetsät*	5
Lehdot	5

\*priorisoitu luontotyyppi

### Lintudirektiivin liitteen I linnut:

Kaakkuri	<i>Gavia stellata</i>
Kalatiira	<i>Sterna hirundo</i>
Kuikka	<i>Gavia arctica</i>
Kurki	<i>Grus grus</i>
Lapintiira	<i>Sterna paradisaea</i>
Laulujoutsen	<i>Cygnus cygnus</i>
Liro	<i>Tringa glareola</i>



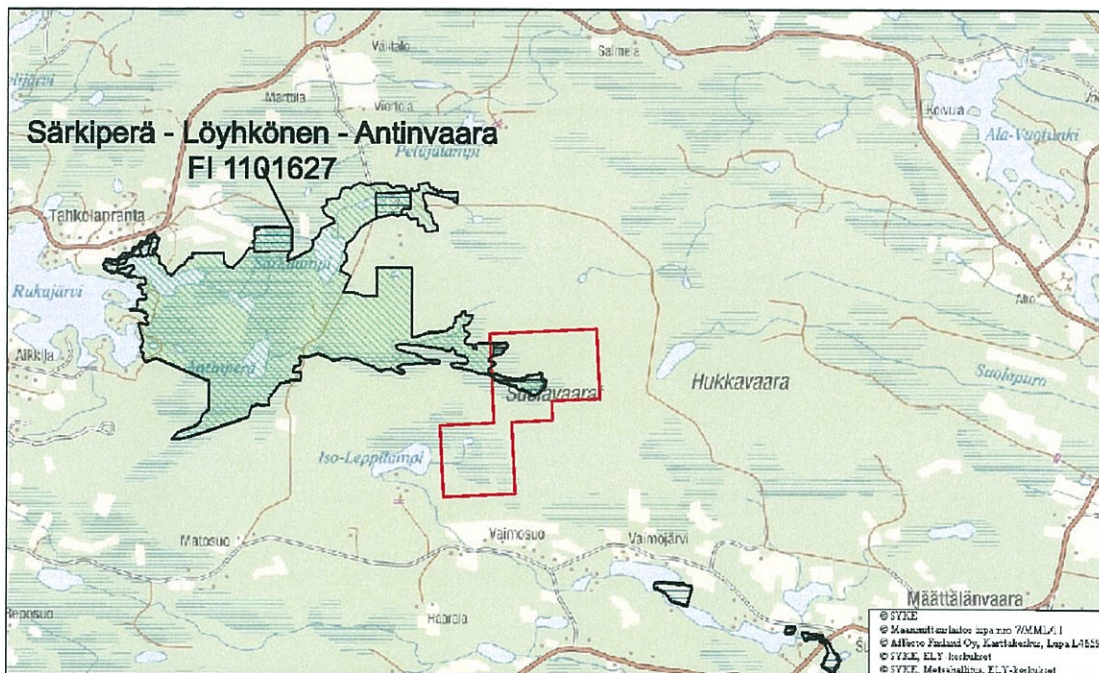
Sinisuohaukka	<i>Circus cyaneus</i>
Suokukko	<i>Philomachus pugnax</i>
Suopöllö	<i>Asio flammeus</i>
Uivelo	<i>Mergus albellus</i>
Vesipääsky	<i>Phalaropus lobatus</i>

Lisäksi uhanalainen laji, jonka tiedot ovat salassapidettäviä.

### **Luontodirektiivin liitteen II lajit:**

Lettorikko *Saxifraga hirculus*

Lisäksi kaksi uhanalaista lajia, joiden tiedot ovat salassapidettäviä.



**Kuva 1** Suolavaaran malminetsintäalueen sijoittuminen natura-alueisiin nähden.

### **Asutus**

Hakemusalueella ei ole rakennuksia eikä asutusta.

### **Poronhoito**

Hakemusalue kuuluu Kuusamon merkkipiiriin, Oivangin paliskunnan poronhoitoalueeseen. Tutkimustoimintaa ja aikatauluja suunniteltaessa ollaan yhteydessä Oivangin paliskunnan poroisäntään jotta mahdolliset häiriöt voidaan välttää.

Poroisännän yhteystiedot:

Olavi Aikkila  
Kärpänkyläntie 162 C  
93999 KUUSAMO  
040 913 7616

Foriet Oy:n puolesta,



Lapin Vesitutkimus Oy  
040-8641 408

LIITTEET:

1. Valtakirja: Dragon Capital Ltd. - LVT
2. Malminetsintälupahakemusalueen maanomistaja- ja pinta-alatiedot
3. Alueiden kartta, mittakaava: 1:20 000
4. Foriet Oy – ote ylimääräisestä yhtiökokouksesta
5. Foriet Oy – Hallituksen päätöspöytäkirja 2/2011
6. Foriet Oy – Kaupparekisteriote (**toimitetaan myöhemmin**)