

KUULUTUS

Turvallisuus- ja kemikaalivirasto (Tukes) kuuluttaa kaivoslain (10.6.2011/621) 40 §:n nojalla malminetsintäluvan (ei lainvoimainen) ja kuulutettujen malminetsintälupahakemuksien raukeamista koskevan hakemuksen.

Raukeava malminetsintälupapäätös ML2011:0082 on myönnetty kaivoslain (621/2011) mukaisesti 5.9.2014 annetulla päätöksellä, mutta se ei ole saanut lainvoimaa. Malminetsintälupahakemukset ML2012:0065 ja ML2012:0059 on kuulutettu 14.1.2015 ja 20.1.2015.

Hakemus

Kaivoslain (621/2011) 67 §:n mukainen oikeuksien raukeamista koskeva hakemus on saapunut 31.12.2016.

Hakija: Belvedere Resources Finland Oy (Y-tunnus: 1044963-7)

<u>Nimi:</u>	<u>Lupatunnus:</u>	<u>Sijainti:</u>
Säynäjävaara	ML2011:0082	Kuusamo
Haarakumpu 1	ML2012:0059	Posio
Haarakumpu 3	ML2012:0065	Kuusamo

Kaivoslain (621/2011) 67.3 §:n mukaan kaivosviranomaisen on päätettävä, että malminetsintälupa raukeaa, jos luvanhaltija tekee asiaa koskevan hakemuksen. Hakemuksesta tehtävä päätös merkitsee, että myönnettyt oikeudet yllä mainittujen alueiden osalta raukeavat. Alueet sijaitsevat liitekartan osoittamalla paikalla, Kuusamon ja Posion alueilla.

Mielipiteet ja muistutukset

Mielipiteet ja muistutukset hakemuksesta voi lähettää 5.5.2017 mennessä lupatunnus mainiten Tukesiin, osoitteeseen Valtakatu 2, 96100 Rovaniemi tai sähköisesti osoitteeseen kaivosasiat@tukes.fi

Määräjän noudattamatta jättäminen ei estä asian ratkaisemista.

Hakemuksen nähtävilläolo

Hakemusasiakirjat ovat nähtävänä Tukesin Rovaniemen toimipaikassa (Valtakatu 2, Rovaniemi), Kuusamon kaupungintalolla (Kuusamo, Keskuskuja 6), Posion kunnan virastotalossa (Kirkkotie 1) sekä Tukesin internetsivuilla (www.tukes.fi/fi/Toimialat/Kaivokset/Kaivosviranomaisen-antamat-paatokset/Kaivospiiri--kaivoslupa--ja-malminetsintahakemusten-kuulutukset/).

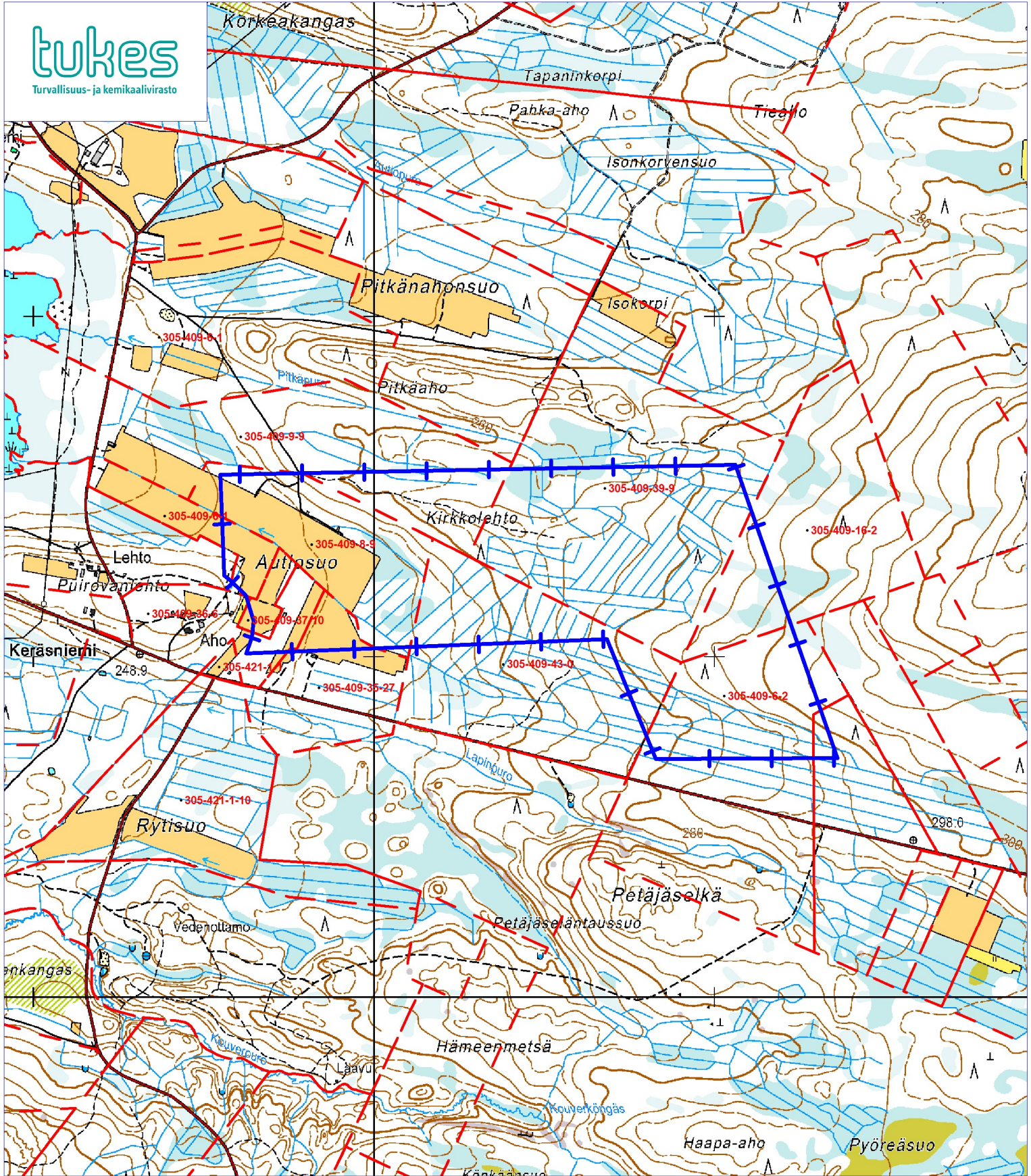
Lisätietoja Ilkka Keskitalo 029 5052 151, tai kaivosasiat@tukes.fi

From: [Jukka Nieminen](#)
To: [Keskitalo Ilkka \(Tukes\): Liikamaa Terho \(Tukes\)](#)
Subject: Valtauksista luopuminen
Date: lauantaina 31. joulukuuta 2016 10.55.42
Attachments: [image001.png](#)

Belvedere Resources Finland Oy luopuu seuraavista malminetsintälupa hakemuksista, malminetsintäluvista sekä valtauksista:

Sijainti	Aluetunnus	Aluenimi	Haltija	
Kuusamo	ML2011:0082-01	Säynäjävaara	Belvedere Resources Finland Oy	Malminetsintälupa hakemus
Kuusamo	ML2012:0059-01	Haarakumpu 1	Belvedere Resources Finland Oy	Malminetsintälupa hakemus
Kuusamo	ML2012:0065-01	Haarakumpu 3	Belvedere Resources Finland Oy	Malminetsintälupa hakemus
Nivala area	ML2012:0182-01	Tiaskuru	Belvedere Resources Finland Oy	Malminetsintälupa hakemus
Nivala area	ML2012:0191-01	Pitkäjärvi Nr 2	Belvedere Resources Finland Oy	Malminetsintälupa hakemus
Nivala area	ML2012:0184-01	Tielampi 1 - 2	Belvedere Resources Finland Oy	Malminetsintälupa hakemus
Nivala area	ML2014:0079-01	Pitkäjärvi 1,3 ML2014:0079	Belvedere Resources Finland Oy	Malminetsintälupa hakemus
Nivala area	ML2014:0090-01	Antikanperä 1-10 ML2014:0090	Belvedere Resources Finland Oy	Malminetsintälupa hakemus
Nivala area	ML2014:0086-01	Antinoja ML2014:0086	Belvedere Resources Finland Oy	Malminetsintälupa hakemus
Kuusamo	ML2013:0129-01	Haarakumpu 1A-B ML2013:0129	Belvedere Resources Finland Oy	Malminetsintälupa
Nivala area	ML2012:0083-01	Kangaskylä 1, 2	Belvedere Resources Finland Oy	Malminetsintälupa
Kuusamo	8807/1	Kouervaara	Belvedere Resources Finland Oy	Valtaus

Terveisin Jukka Nieminen
hallituksen jäsen
Belvedere Resources Finland Oy



Belvedere Resources Finland Oy

Säynäjävaara

Mittakaava 1: 15 000

© Maanmittauslaitos

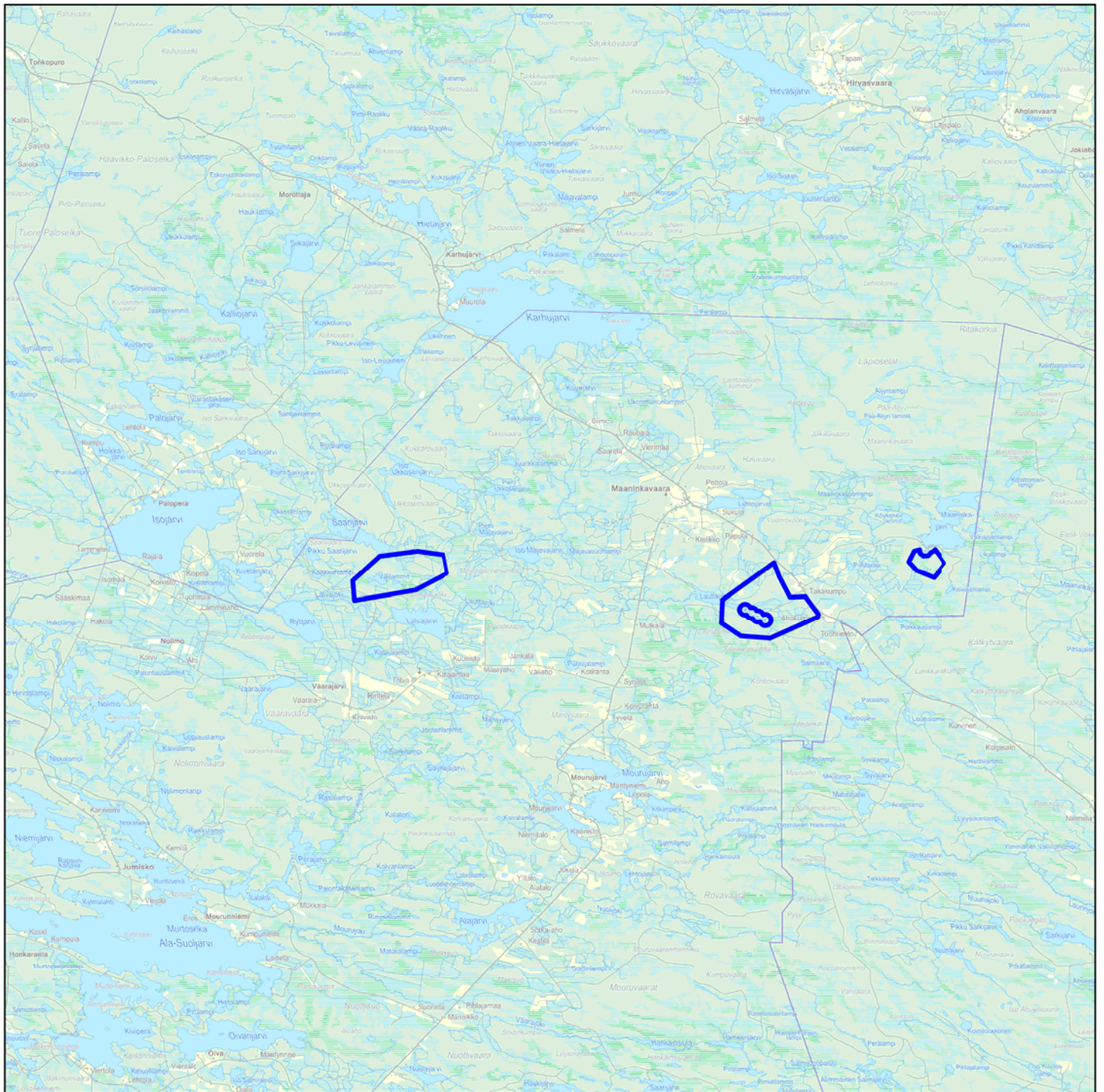
Lupa nro 18/MML/13

Aineiston kopiointi ilman maanmittauslaitoksen lupaa kielletty

ML2011:0082

**Kartta malminetsintäluopahakemusalueesta
(mittakaava ohjeellinen)**

Liite 1a



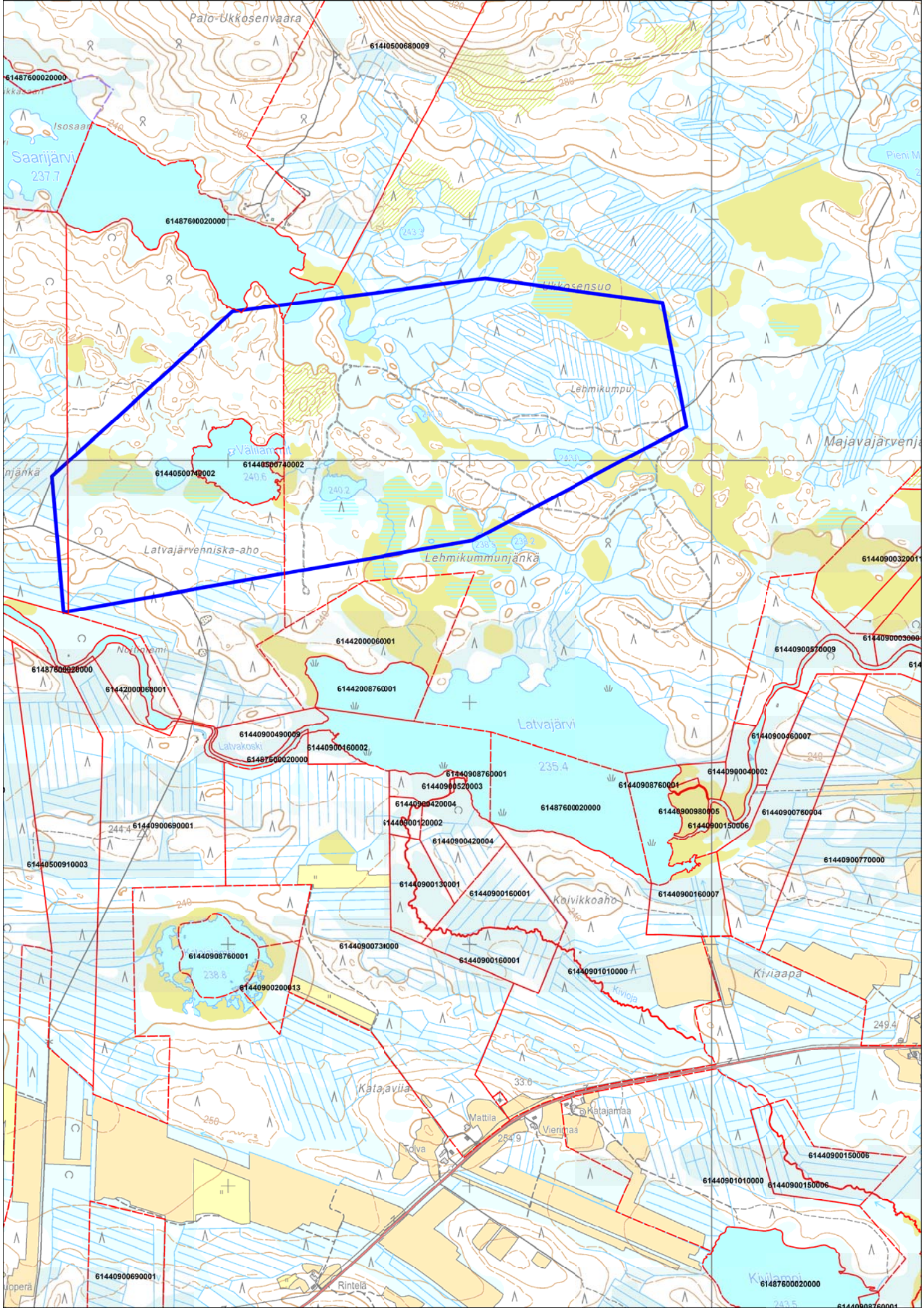
Malminetsintäluopahakemusalue

Mittakaava 1: 160 000

**Belvedere Resources Finland Oy
Haarakumpu 1
ML2012:0059**

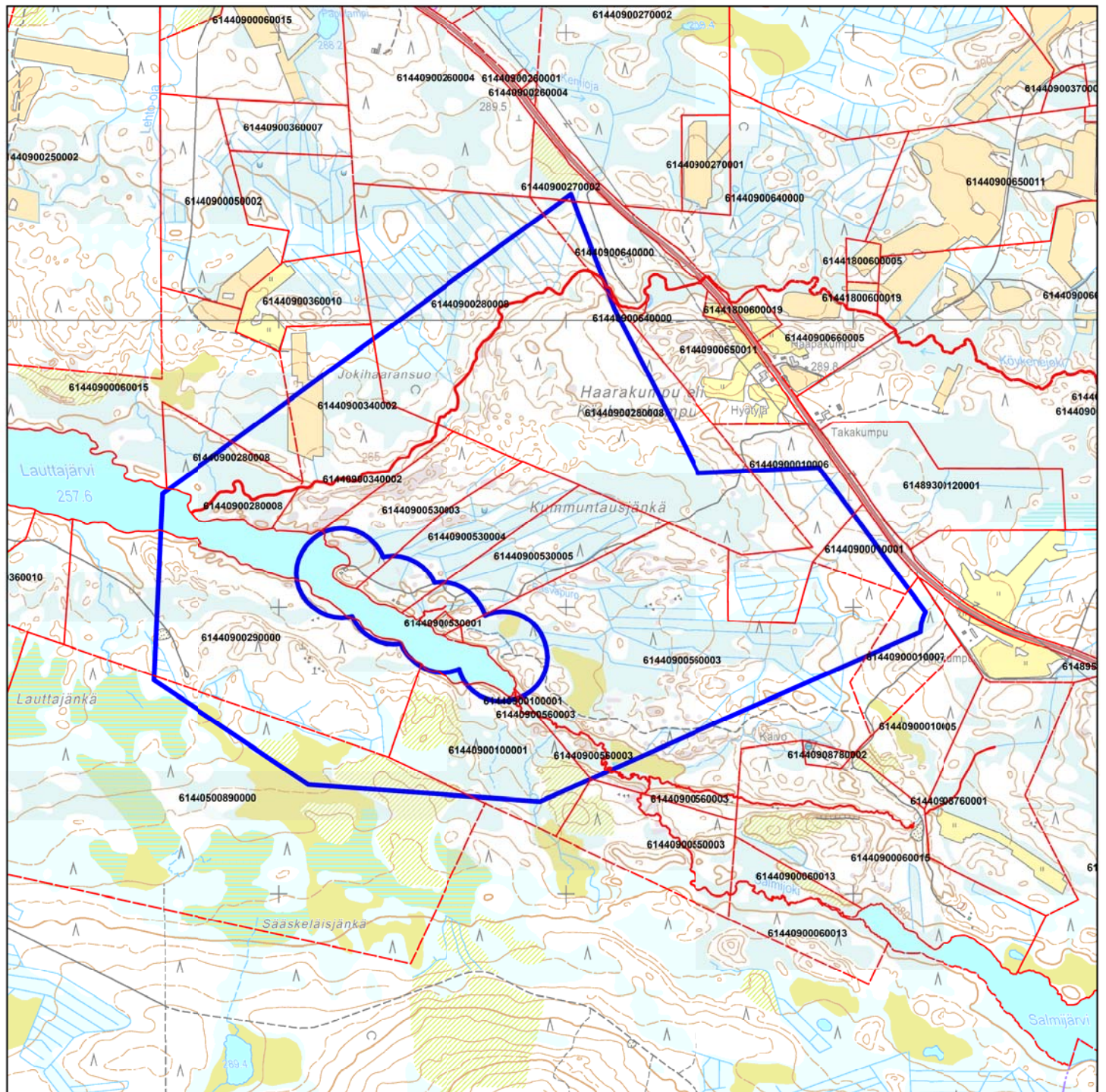


**©Maanmittauslaitos
Lupanro 18/MML/15
Aineiston kopionti ilman Maanmittauslaitoksen lupa kielletty**



Kartta malminetsintäluvhakemusalueesta
(mittakaava ohjeellinen)

Liite 1c



 Malminetsintäluvhakemusalue

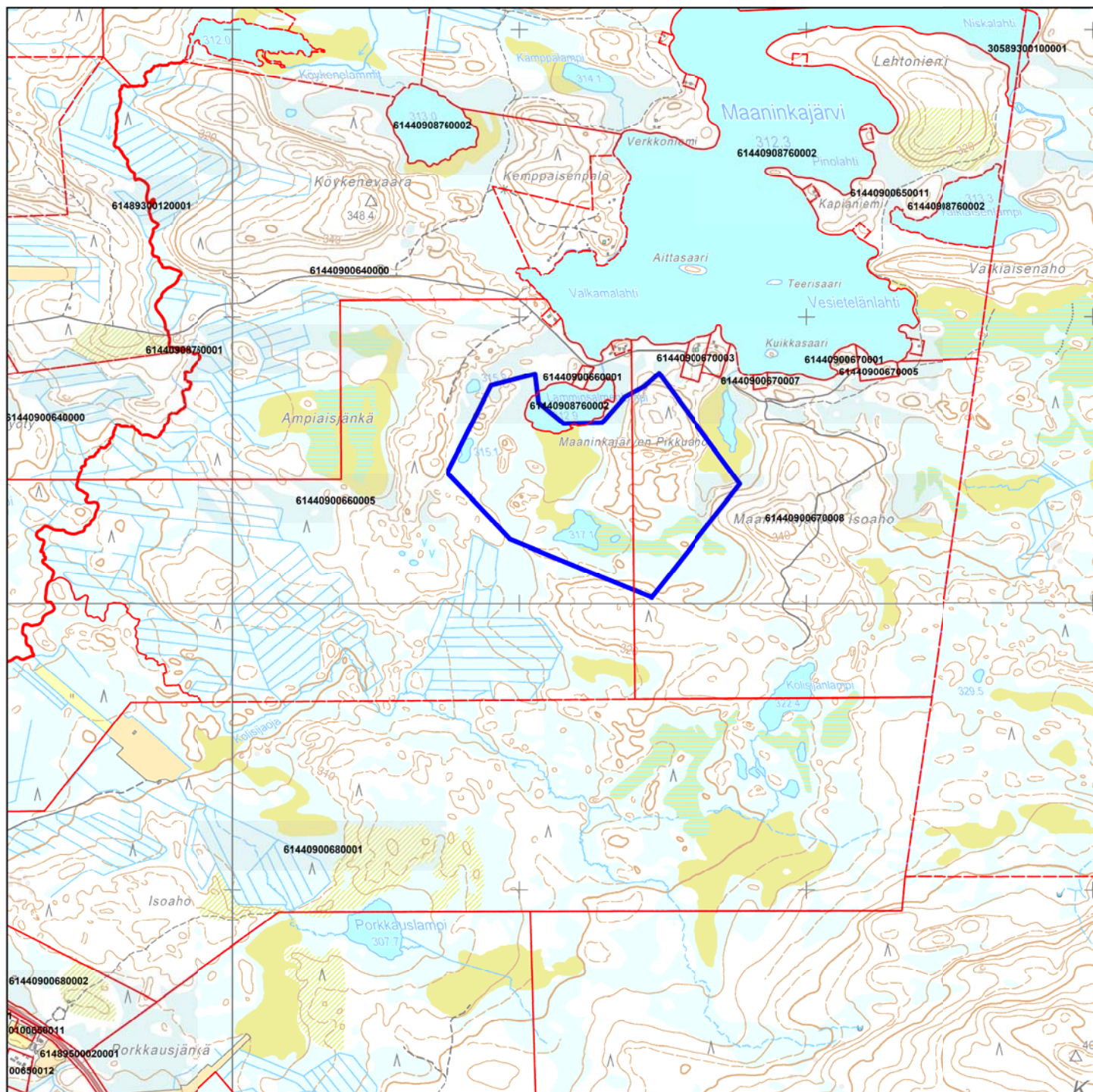
 Kiinteistörajat

Mittakaava 1: 20 000

Belvedere Resources Finland Oy
Haarakumpu 1
ML2012:0059



©Maanmittauslaitos
Lupanro 18/MML/15
Aineiston kopionti ilman Maanmittauslaitoksen lupa kielletty



 Malminetsintäluvhakemusalue

 Kiinteistörajat

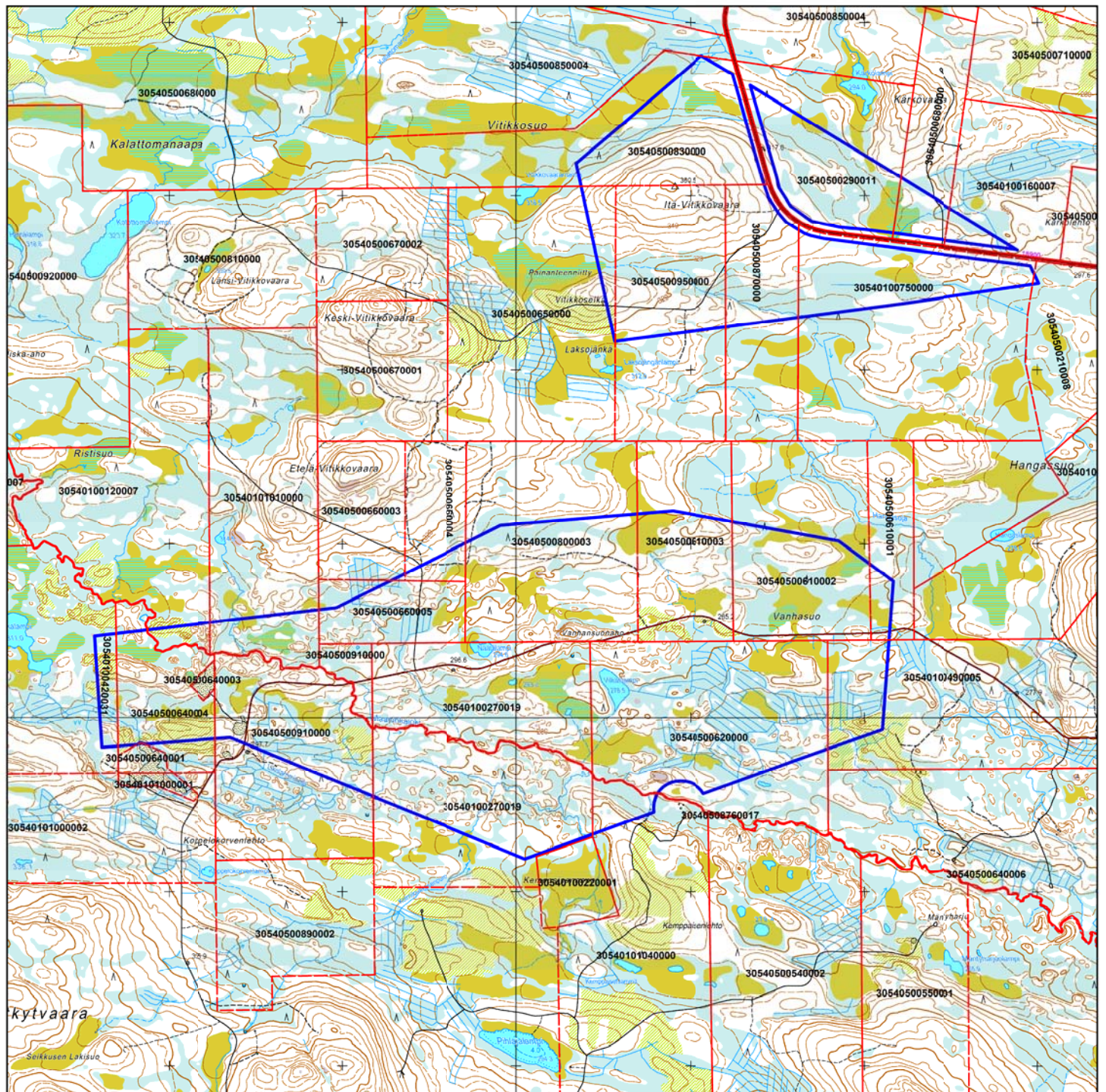
Mittakaava 1: 20 000

Belvedere Resources Finland Oy
Haarakumpu 1
ML2012:0059



Kartta malminetsintäluvhakemusalueesta
(mittakaava ohjeellinen)

Liite 1b



 Malminetsintäluvhakemusalue

 Kiinteistörajat

Mittakaava 1: 33 000

Belvedere Resources Finland Oy
Haarakumpu 3
ML2012:0065

