

ILMOITUS RAUKEAMISPÄÄTÖKSESTÄ

Turvallisuus- ja kemikaalivirasto (Tukes) on kaivoslain (621/2011) perusteella 16.5.2017 hyväksynyt seuraavan malminetsintälupien ja hakemusten raukeamista koskevan hakemuksen:

Raukeavat alueet

<u>Nimi:</u>	<u>Lupatunnus:</u>	<u>Sijainti:</u>
Säynäjävaara	ML2011:0082	Kuusamo
Haarakumpu 1	ML2012:0059	Posio
Haarakumpu 3	ML2012:0065	Kuusamo

Päätökseen saa kaivoslain (621/2011) 162 §:n nojalla hakea muutosta valittamalla hallinto-oikeuteen. Valitusaika on 30 päivää päätöksen antopäivästä sitä määräaikaan lukematta. Päätöksen liitteenä olevasta valitusosoituksesta ilmenee, miten muutosta haettaessa on meneteltävä. Päätös on nähtävillä Tukesin Rovaniemen toimipisteessä (käyntiosoite Valtakatu 2, Rovaniemi) ja Tukesin kotisivulla (www.tukes.fi/malminetsinta) sekä alueen kaupungintalolla (Kuusamo, Keskuskuja 6 ja Posion kunta, Kirkkotie 1, 97900 Posio).

Lisätietoja kaivosasiat@tukes.fi tai puh. 029 5052 151

Belvedere Resources Finland Oy
Lahnakankaantie 143
86800 PYHÄJÄRVI

PÄÄTÖS MALMINETSINTÄLUVAN RAUETTAMISESTA

Hakemus

Turvallisuus- ja kemikaalivirastoon (Tukes) on saapunut 31.12.2016 malminetsintälupien rauettamista koskeva hakemus. Kaivoslain (621/2011) annettujen malminetsintälupien raukeamiseen sovelletaan kaivoslain (621/2011) 180.1 §:n mukaisesti mitä kaivoslain (621/2011) 67 §:ssä säädetään malminetsintäluvan raukeamisesta.

Raukeava malminetsintälupapäätös ML2011:0082 on myönnetty kaivoslain (621/2011) mukaisesti 5.9.2014 annetulla päätöksellä, mutta se **ei ole saanut** lainvoimaa. Malminetsintälupahakemukset ML2012:0065 ja ML2012:0059 on kuulutettu 14.1.2015 ja 20.1.2015.

Hakija: Belvedere Resources Finland Oy (Y-tunnus: 1044963-7)

Raukeavat alueet

<u>Nimi:</u>	<u>Lupatunnus:</u>	<u>Sijainti:</u>
Säynäjävaara	ML2011:0082	Kuusamo
Haarakumpu 1	ML2012:0059	Posio
Haarakumpu 3	ML2012:0065	Kuusamo

Hakemuksen mukaisesti edellä mainittujen alueiden kaivoslain mukaiset oikeudet raukeavat kokonaan.

Hakemuksesta tiedottaminen

Hakemuksesta on kuulutettu Reisjärven ja Posion kunnissa. Lisäksi hakemusasiakirjat ovat olleet nähtävillä 5.5.2017 saakka Kuusamon kaupungissa ja Posion kunnassa, sekä Tukesin Rovaniemen toimipisteessä.

Hakemuksesta on pyydetty lausunnot Kuusamon kaupungilta ja Posion kunnalta, Pohjois-Pohjanmaan- ja Lapin ELY-keskuksilta, paliskunnilta ja Metsähallitukselta.

Lausunnot ja muistutukset sekä mielipiteet tuli toimittaa viimeistään 5.5.2017.

Lausunnot, muistutukset ja mielipiteet

Pohjois-Pohjanmaan-, Lapin ELY-keskukselta, Kuusamon kaupungilta tai Posion kunnalta, paliskunnilta tai Metsähallitukselta ei saapunut lausuntoa määräaikaan mennessä.

Hakemuksen johdosta ei ole annettu muita muistutuksia eikä mielipiteitä.

Turvallisuus- ja kemikaaliviraston päätös

Edellä mainittujen alueiden kaivoslain mukaiset oikeudet raukeavat.

Perustelut

Kaivosviranomaisen on päätettävä, että malminetsintälupa raukeaa, jos luvanhaltija tekee asiaa koskevan hakemuksen.

Kaivoslain (621/2011) 72 §:ssä säädetään, että malminetsintäluvan raukeamista koskeva asia on käsiteltävä noudattaen vastaavasti, mitä kaivoslaissa (621/2011) säädetään asianomaista lupaa koskevasta lupamenettelystä, lupaharkinnasta sekä lupapäätöksestä ja sen voimassaolosta.

Jälkitoimenpiteet

Kun valtausoikeus sekä malminetsintäluvut on rauenneet, on luvan haltijan kaivoslain (621/2011) 15 §:n mukaisesti:

- välittömästi saatettava alueet yleisen turvallisuuden vaatimaan kuntoon, poistettava väliaikaiset rakennelmat ja laitteet, huolehdittava alueiden kunnostamisesta ja siistimisestä sekä saatettava alueet mahdollisimman luonnonmukaiseen tilaan ja tehtävä kirjallinen ilmoitus kaivosviranomaiselle, malminetsintäalueeseen kuuluvien kiinteistöjen omistajille ja muille oikeudenhaltijoille, kun toimet on saatettu loppuun. Valtioneuvoston

asetuksen kaivostoiminnasta (391/2012) mukaisesti tulee ilmoituksen sisältää tieto jälkitoimenpiteiden päättymispäivästä sekä kuvaus toteutetuista jälkitoimenpiteistä;

- kuuden kuukauden kuluessa luovutettava kaivosviranomaiselle tutkimustyöselostus, tutkimukseen liittyvä tietoaineisto ja edustava osa kairasydämistä.

Sovelletut säännökset

Kaivoslaki (503/1965)

Kaivoslaki (621/2011)

Valtioneuvoston asetus kaivostoiminnasta (391/2012)

Päätösmaksu

Tästä päätöksestä perittävä maksu on 1500 €.

Maksun perusteena on hakemuksen jättöhetkellä voimassa ollut työ- ja elinkeinoministeriön asetus Turvallisuus- ja kemikaaliviraston maksullisista suoritteista (1579/2015).

Lisäksi hakijalta peritään kuulutus ja ilmoituskulut sekä käsittelymaksu. Lasku toimitetaan erikseen.

Päätöksestä tiedottaminen

Päätöksestä tiedotetaan kaivoslain (621/2011) 58 §:n mukaisesti. Päätös toimitetaan postitse hakijalle. Jäljennös päätöksestä toimitetaan Kuusamon kaupungille ja Posion kunnalle, Pohjois-Pohjanmaan ja Lapin ELY-keskuksille ja Metsähallitukselle.

Päätöksen antamisesta kuulutetaan Kuusamon kaupungin ja Posion kunnan ilmoitustauluilla. Tieto päätöksestä julkaistaan Koillissanomat -lehdessä.

Muutoksenhaku

Tähän päätökseen saa kaivoslain (621/2011) 162 §:n nojalla hakea muutosta valittamalla Pohjois-Suomen hallinto-oikeuteen.

Valitusaika on 30 päivää tämän päätöksen antopäivästä. Liitteenä olevasta valitusosoituksesta ilmenee, miten muutosta haettaessa on meneteltävä.

Päätöksestä perittävästä maksusta valitetaan samassa järjestyksessä kuin pääasiasta.

ML2011:0082
ML2012:0059
ML2012:0065

Lisätietoja kaivosasiat@tukes.fi tai puh. 029 5052 151

Terho Liikamaa
ryhmäpäällikkö

Ilkka Keskitalo
ylitarkastaja

LIITTEET Liite 1: Valitusosoitus
Liite 2: Kartta ML2011:0082, ML2012:0059, ML2012:0065

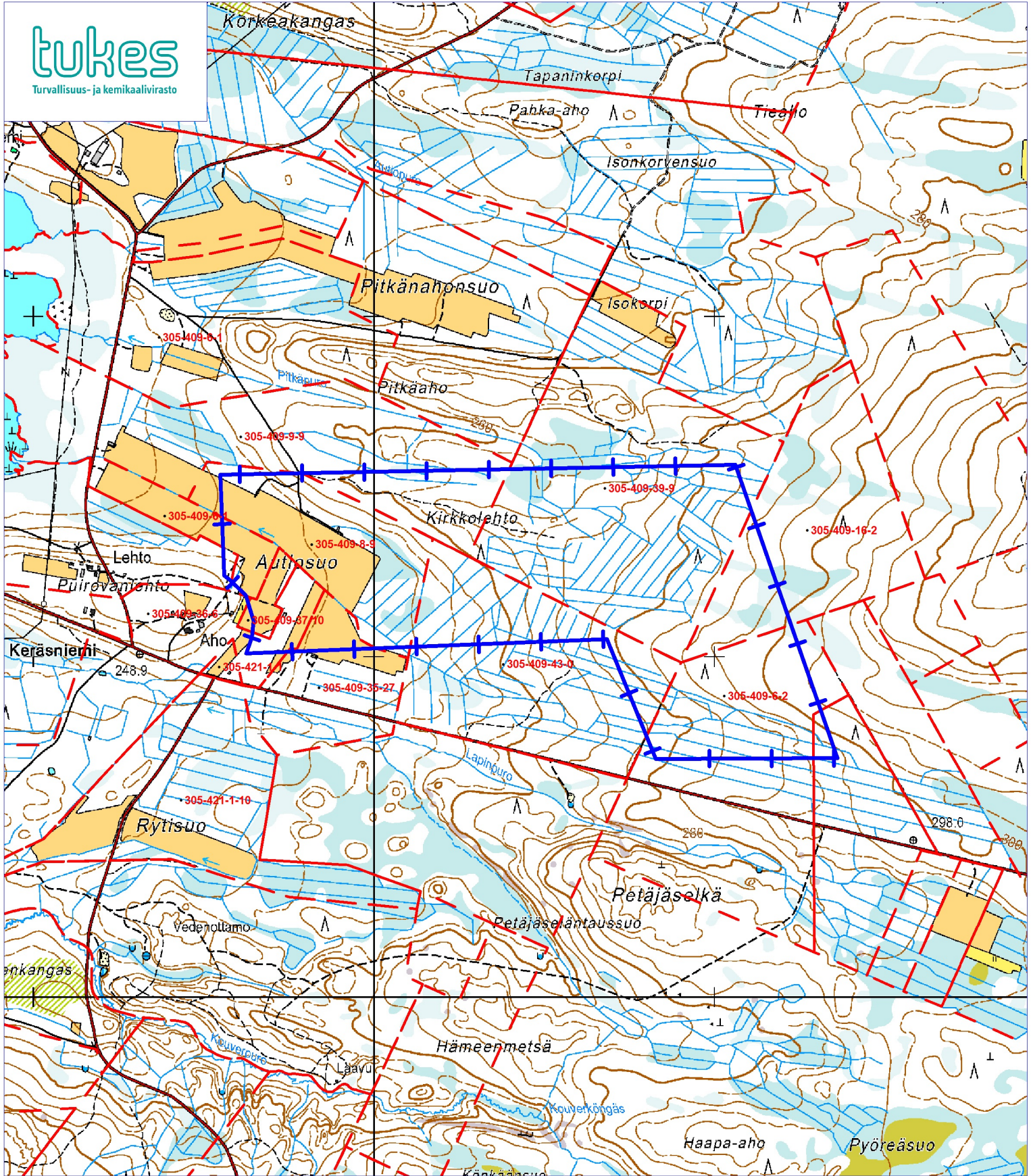
**Turvallisuus- ja
kemikaalivirasto**

Helsinki
PL 66 (Opastinsilta 12 B)
00521 Helsinki

Tampere
Kalevantie 2
33100 Tampere

Rovaniemi
Valtakatu 2
96100 Rovaniemi

Vaihde 029 5052 000
www.tukes.fi
kirjaamo@tukes.fi
Y-tunnus 1021277-9



Belvedere Resources Finland Oy

Säynäjävaara

Mittakaava 1: 15 000

© Maanmittauslaitos

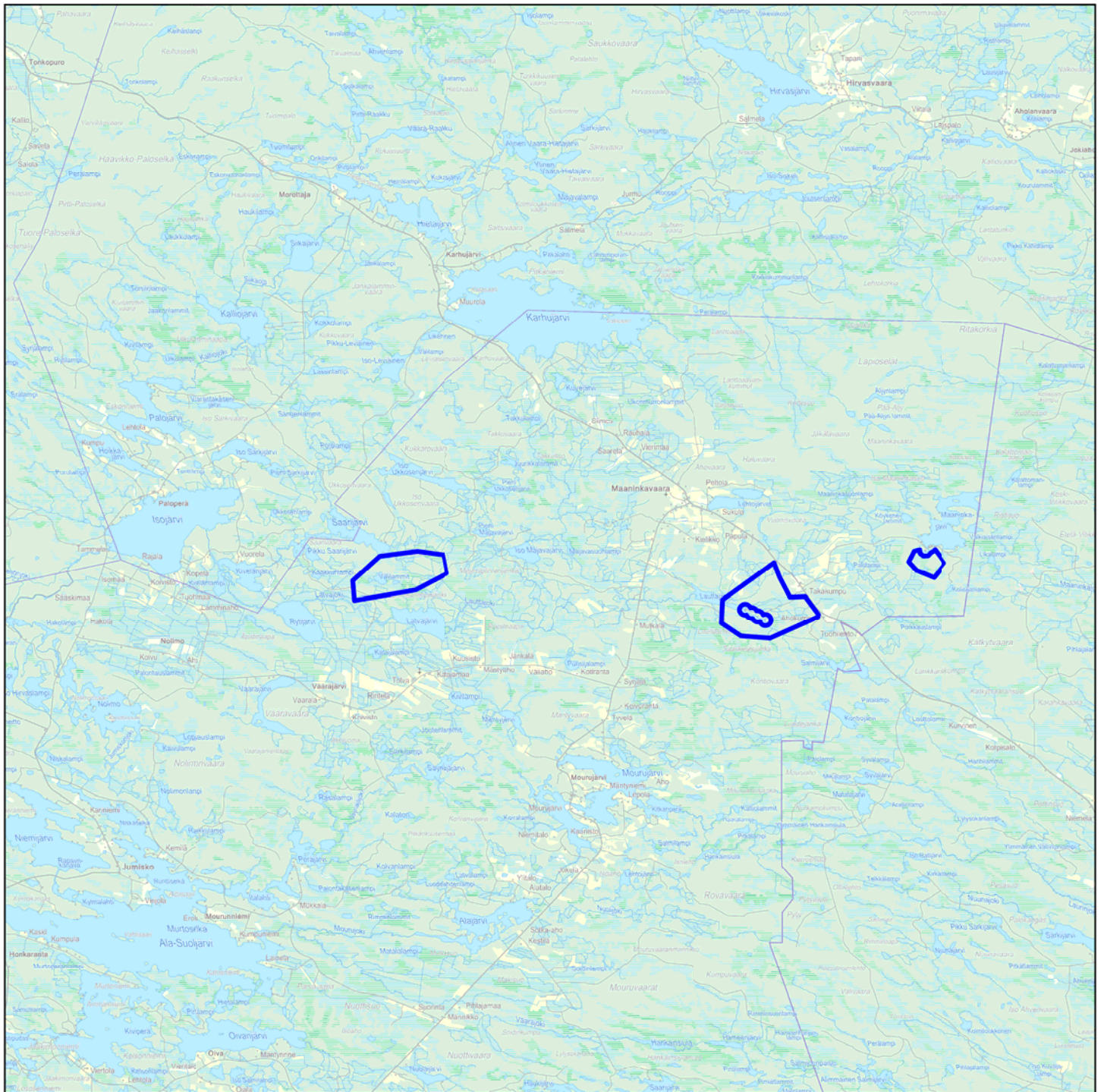
Lupa nro 18/MML/13

Aineiston kopiointi ilman maanmittauslaitoksen lupaa kielletty

ML2011:0082

Kartta malminetsintäluvhakemusalueesta (mittakaava ohjeellinen)

Liite 1a



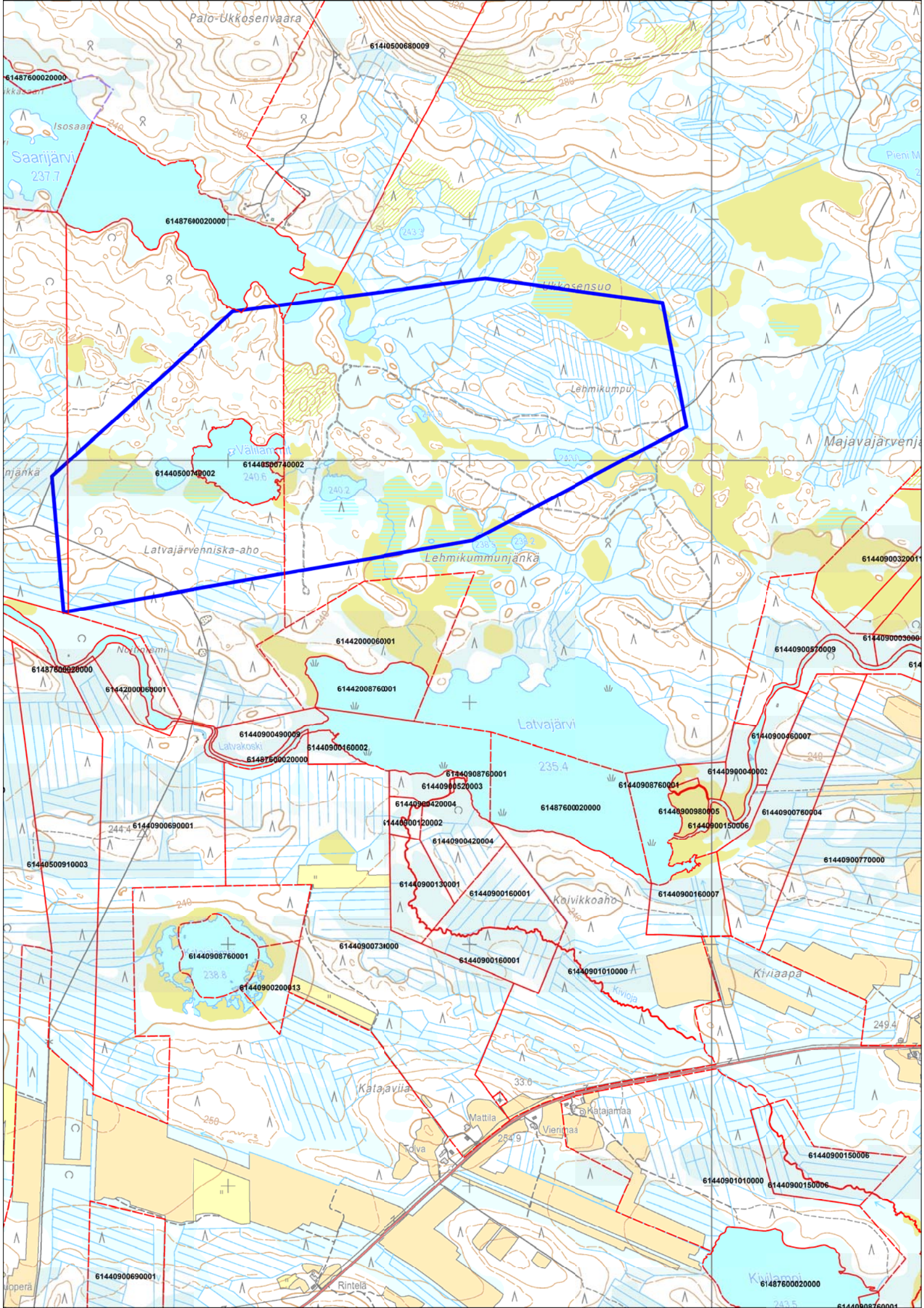
Malminetsintäluvhakemusalue

Mittakaava 1: 160 000

**Belvedere Resources Finland Oy
Haarakumpu 1
ML2012:0059**

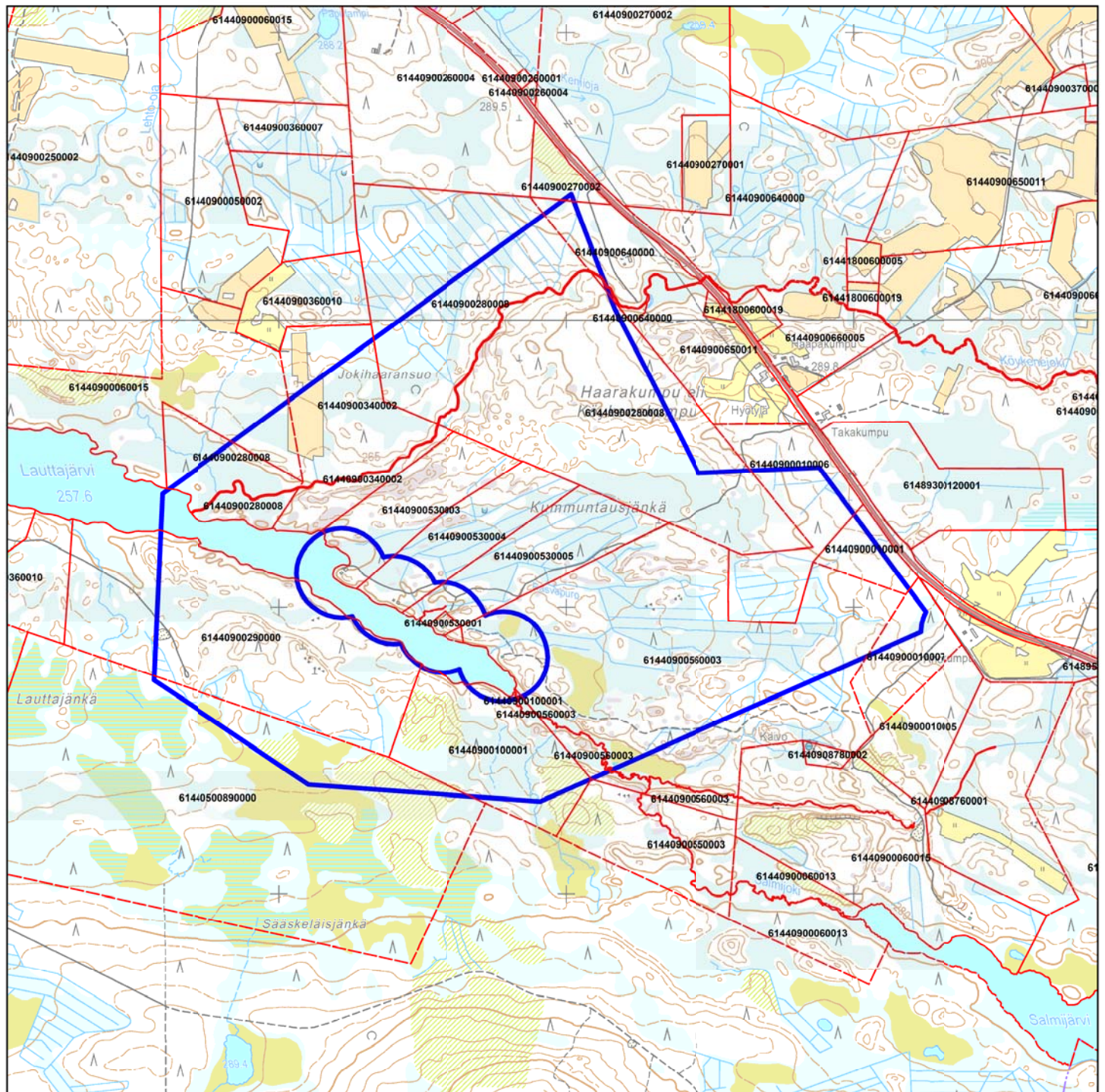


**©Maanmittauslaitos
Lupanro 18/MML/15
Aineiston kopionti ilman Maanmittauslaitoksen lupa kielletty**



Kartta malminetsintälupahakemusalueesta
(mittakaava ohjeellinen)

Liite 1c



 Malminetsintälupahakemusalue

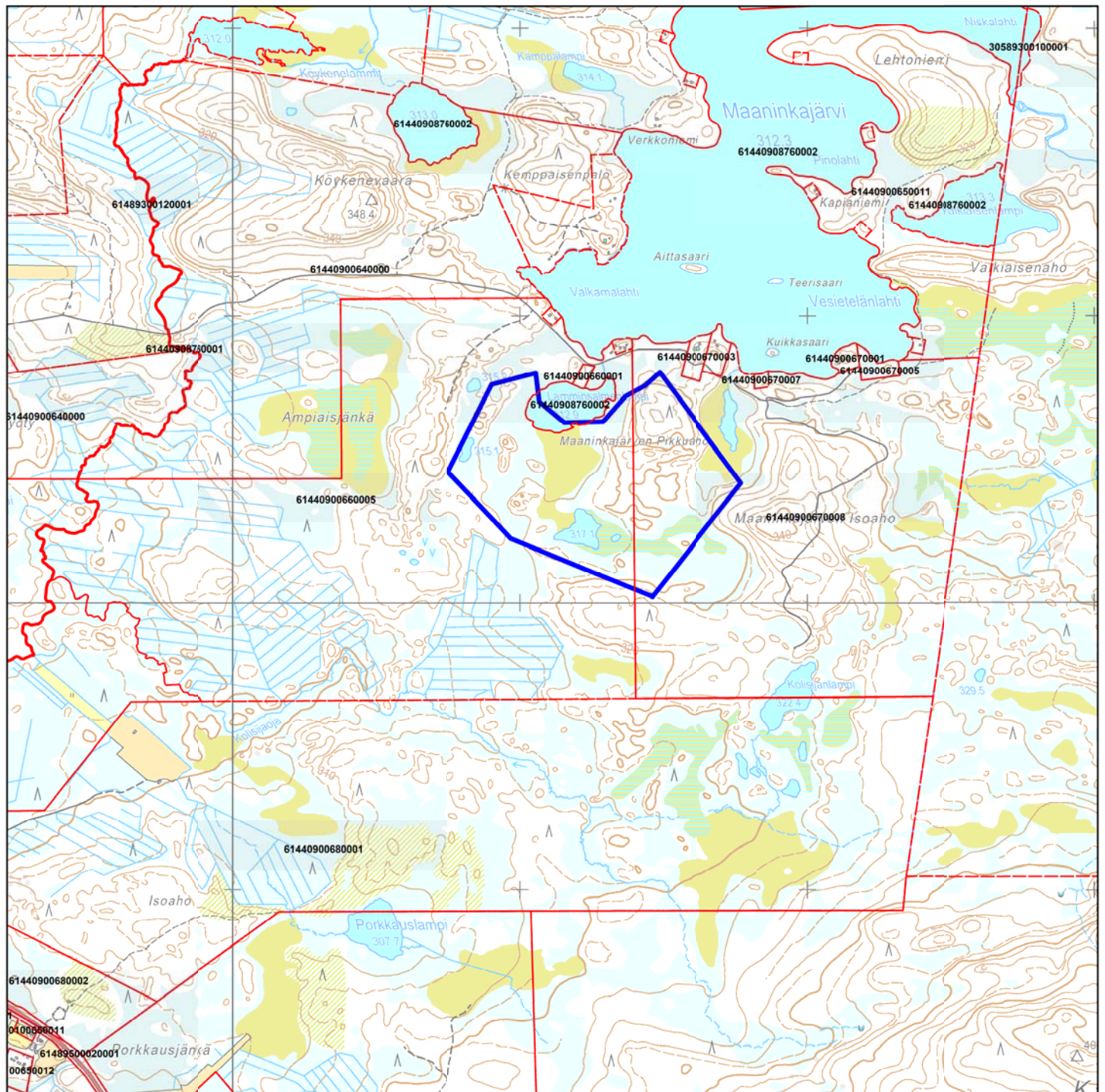
 Kiinteistörajat

Mittakaava 1: 20 000

Belvedere Resources Finland Oy
Haarakumpu 1
ML2012:0059



©Maanmittauslaitos
Lupanro 18/MML/15
Aineiston kopionti ilman Maanmittauslaitoksen lupa kielletty



 Malminetsintäluvhakemusalue

 Kiinteistörajat

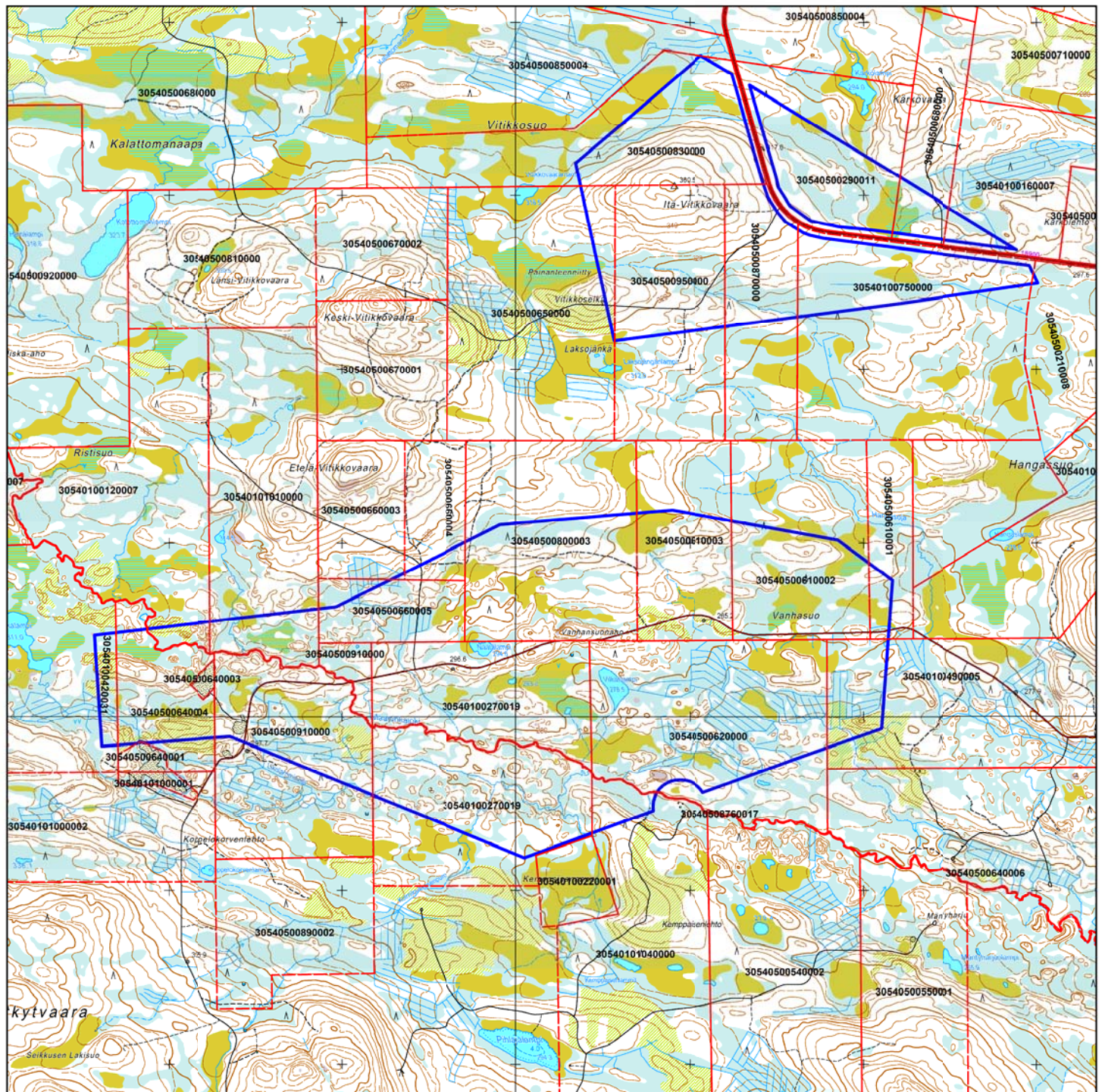
Mittakaava 1: 20 000

Belvedere Resources Finland Oy
Haarakumpu 1
ML2012:0059



Kartta malminetsintäluvhakemusalueesta
(mittakaava ohjeellinen)

Liite 1b



 Malminetsintäluvhakemusalue

 Kiinteistörajat

Mittakaava 1: 33 000

Belvedere Resources Finland Oy
Haarakumpu 3
ML2012:0065



©Maanmittauslaitos
Lupanro 18/MML/15
Aineiston kopionti ilman Maanmittauslaitoksen lupa kielletty