

KUULUTUS

Turvallisuus- ja kemikaalivirasto (Tukes) kuuluttaa kaivoslain (10.6.2011/621) 40 §:n nojalla

Malminetsintälupahakemuksen

Hakija: FinnAust Mining Southern Oy
Lupatunnus: ML2012:0035
Alueen sijainti ja koko: Enonkoski, Savonlinna; 514,08 ha

Kuvaus hakemuksen mukaisesta toiminnasta

Hakijan tarkoituksena on tulkita olemassa olevaa geofysikaalisia mittaustuloksia ja mallintaa vanhoja kallioperäkairauksia. Alueella tullaan mahdollisesti tekemään lisää geofysikaalisia mittauksia sekä kallioperäkairauksia. Myös geologinen kenttätyö ja näytteenotto ovat suunnitelmassa. Näillä tutkimuksilla on tarkoitus yrittää paikantaa tunnetun Makkolan nikkeli-kupari-koboltti esiintymän jatkeita.

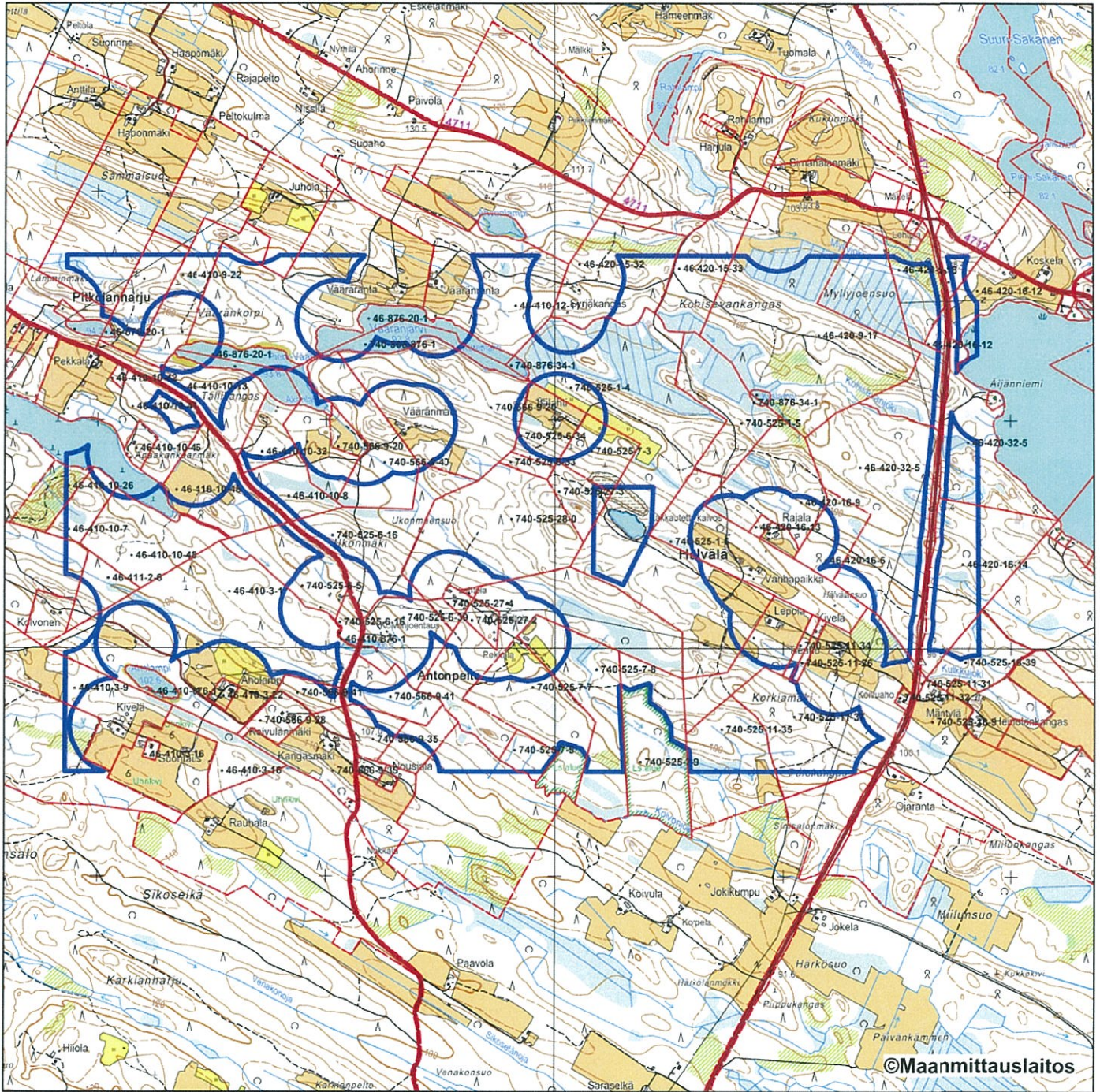
Mielipiteet ja muistutukset

Mielipiteet ja muistutukset voi lähettää 8.10.2014 mennessä lupatunnus **ML2012:0035** mainiten Tukeisiin, osoitteeseen Valtakatu 2, 96100 Rovaniemi tai sähköisesti doc- tai rtf-tiedostona osoitteeseen kaivosasiat@tukes.fi

Hakemuksen nähtävilläolo

Malminetsintälupahakemus on kuulutettu 8.9.2014. Hakemusasiakirjat ovat nähtävänä 8.10.2014 saakka Enonkosken kunnanvirastossa (Enonkoskentie 3 T), Savonlinnan kaupungin virastotalossa (Olavinkatu 27), Tukesin kirjaamossa (Opastinsilta 12 B, Helsinki) ja Tukesin Rovaniemen toimipaikassa (Valtakatu 2, Rovaniemi) ja Tukesin internetsivuilla (www.tukes.fi/lupahakemuskuulutukset)

Lisätietoja [Turkka Rekola, puh. 029 5052 052, turkka.rekola@tukes.fi](mailto:turkka.rekola@tukes.fi) tai kaivosasiat@tukes.fi



 Malminetsintälupahakemusalue

Mittakaava 1: 11 900

FinnAust Mining Southern Oy
Makkola
ML2012:0035



MALMINETSINTÄ- LUPAHAKEMUS

1. Tiedot hakijasta ja tämän edellytyksistä haettavaan toimintaan

1.1 Hakija Magnus Minerals Oy FinnAust Mining Southern Oy (*)	1.2 Yhteystiedot (osoite ja puhelinnumero) Magnus Minerals Oy PL 3 33211 Tampere Thomas Levin (FinnAust Mining) +358 40 504 8045 Hakijan edustaja: Ab Scandinavian GeoPool Ltd Kauppapuistikko 31 D 5 65100 Vaasa Suomi Sähköp.: mathias.forss@geopool.fi Puh. 1) +358 (0) 50 591 3976 Puh. 2) +46 (0) 70 591 3998	1.3 Kotipaikka Tampere
1.4 Sähköposti tlevin@finnaustmining.com, mathias.forss@geopool.fi, abjorklund@magnusminerals.com		1.5 Y-tunnus 2033832-4

1.6 Virkatodistus (liitteenä)

1.7 Kaupparekisteriote (liitteenä)

1.8 Malminetsinnän rahoitus esitettyyn toimintaan FinnAust Mining Southern Oy rahoittaa alueen malminetsintä tutkimussuunnitelman mukaan. FinnAust Miningin tavoitteena on listautuminen Lontoon pörssiin vuoden 2012 aikana. Australialainen kaivosyhtiö Western Areas NL on tähän asti rahoittanut suurimman osan FinnAustin malminetsinnästä.	1.9 Henkilöstö ja sen asiantuntemus Magnus Minerals Oy:n henkilöstö. FinnAust Mining Management Oy (FAM): Urpo Kuronen, CEO, FAM Thomas Levin, Supervising Geologist, FAM Krister Backlund, Project Geologist, FAM Jasse Riekkinen, Technical Assistant, FAM Jani Riekkinen, Field Assistant, FAM Jonne Riekkinen, Field Assistant, FAM Muun muassa Robert Barwick (Overseas Exploration Manager, Western areas (WSA)), Lauri Pekkarinen (geologinen konsultti), Charles Wilkinson (General Manager - Exploration, WSA), Julian Hanna (FAM, chairman ja WSA board member), Dan Lougher (MD and CEO, WSA), Graham Marshall (FAM board memeber ja General Manager – Commercial, WSA) sekä muu WSA:n henkilöstö ovat alusta alkaen olleet mukana FinnAustin toiminnassa. Tämän lisäksi käytetään alihankkijoita riippuen etsintätöiden menetelmästä.
---	---

2. Alue, sen sijainti ja sen käyttöä mahdollisesti koskevat rajoitukset

2.1 Hakijan ehdotus nimeksi Makkola	2.2 Tutkimusalueen kunta ja pinta-ala Etelä-Savon maakunta Enonkosken ja Kerimäen kunnat. Karttalehdet: 21R1A2, B1 22R3C4, D3 Pinta-ala: 531,55 ha 514,08 ha (*)	2.3 Kaavoitustilanne Alueella ei ole kaavoitusalueita
---	---	---

(*) Kaivosviranomaisen merkintä

Lomake jatkuu seuraavalla sivulla >>

4. Selvitys toimintaa koskevista suunnitelmista

4.1 Tutkimusalue ja aikataulu	4.2 Tutkimusvälineet (myös ajoneuvot)	4.3 Tutkimusmenetelmät
<p>Makkola malminetsintäalue. Tutkimussuunnitelman mukaan tutkimukset suoritetaan vuosina 2012-2016. Tarkoituksena on tarkentaa/selvittää soija- ja timanttikairauskohteita.</p>	<p>Autot, maastoautot. Helikopteri, lentogeofysiikkaa. Niton XL2 kannettava XRF analysaattori. 2 × GEM systems magnetometri, magneettiset maastomittaukset. Alihankkijoiden kairauskoneita; täten tarkempi tieto on vaikea antaa, koska tällä hetkellä ei ole tiedossa kuka kairaukset suorittaa.</p>	<p>Uudet geofysikaaliset lentomittaukset (ZTEM) kuuluvat olennaisena osana tutkimussuunnitelmaan. Nämä lentomittaukset tullaan suorittamaan samaan aikaan muutaman muun alueen mittausten kanssa. Tarkka ajankohta on vielä epäselvä, mutta tutkimussuunnitelman mukaan keväällä-kesällä 2012. Vanhojen timanttireikien lisätutkiminen muun muassa Niton XRF analysaattorilla kuuluu tutkimussuunnitelman ensimmäiseen vaiheeseen. Lisätutkimuksen alkuvaiheessa suoritetaan myös yksityiskohtaiset magneettiset maastomittaukset. Mittaukset tullaan tekemään vuoden 2012-2013 aikana. Lisätutkimukset koostuvat myös kallioperäkartoituksesta, moreeninäytteenotosta (lappio), lohkar-etsinnästä ja muusta tiedonkeruusta. Mahdolliset syväkairaukset suoritetaan yllä mainittujen tutkimustulosten perusteella.</p>
4.4 Tutkimuskohde (Erillinen rajattu alue malminetsintäalueen sisällä)	4.5 Kaivannaisjätteen jätehuoltosuunnitelma (Kaivannaisjätteen jätehuoltosuunnitelma rajatun alueen toiminnalle)	
	<p>Alueen moreenipeite koostuu; hiekasta, sorasta, moreenista ja soista. Maanpeite on 0-5 m paksu. Alueella ei ole tällä hetkellä suunnitelmassa tehdä tutkimusosia, joten isoja maansiirtoja ei ole tiedossa. Moreeninäytteenotossa suurin osa näytteestä otetaan mukaan näytteenottopaikasta ja kuoppa täytetään näytteenoton jälkeen.</p> <p>Kairauksissa pieni määrä (< 1 kuutiometri) moreeni- ja kallioainesta kerääntyy maanpinnalla kairauspaikalla. Hakija näkee ettei tämä aiheuta ongelmia luontoon, koska määrä on niin pieni.</p>	

5. Toiminnan ympäristö- ja muut vaikutukset

5.1 Vaikutukset ympäristön- ja luonnonsuojeluun	5.2 Vaikutukset maa- tai kallioperään
<p>Malminetsintä alueella ei aiheuta sellaista melua tai muuta häiriötä, että se heikentää alueen luonnonarvoja.</p>	<p>Malminetsintä alueella ei aiheuta vahinkoja maa- tai kallioperään.</p>

8. Kaivoslain edellyttämien liitteiden, aineistojen ja selvitysten tarkastuslista

- 8.1 Virkatodistus liitteenä
- 8.2 Kaupparekisteriote liitteenä
- 8.3 Sähköiset paikkatietotiedostot ja alueen sijaintia kuvaava ympäristökartta liitteenä (jpeg)
- 8.4 Kaivannasjätteen jätehuoltosuunnitelma liitteenä
- 8.5 Kaivannasjätehuoltosuunnitelma on tehty ympäristönsuojelulain nojalla
- 8.6 Selvitys kunnalta hakemuksen kohteena olevasta alueesta ja sen kaavoitustilanteesta, alueen käyttöä koskevista rajoituksista sekä niistä, joiden etua, oikeutta tai velvollisuutta asia saattaa koskea (asianosainen)

9. Malminetsintäluvan jälkitoimenpiteet

9.1 Selvitys jälkitoimenpiteistä malminetsintä lupa-alueella toiminnan lopettamisen jälkeen

Mahdolliset maastovahingot arvioidaan yhdessä Metsänhoitoyhdistyksen kanssa ja aiheutetut vahingot korvataan täysmääräisesti maanomistajalle.

MALMINETSINTÄ- LUPAHAKEMUS

1. Tiedot hakijasta ja tämän edellytyksistä haettavaan toimintaan

1.1 Hakija Magnus Minerals Oy	1.2 Yhteystiedot (osoite ja puhelinnumero) Magnus Minerals Oy PL 3 33211 Tampere Thomas Levin (FinnAust Mining) +358 40 504 8045 Hakijan edustaja: Ab Scandinavian GeoPool Ltd Kauppapuistikko 31 D.5 65100 Vaasa Suomi Sähköp.: mathias.forss@geopool.fi Puh. 1) +358 (0) 50 591 3976 Puh. 2) +46 (0) 70 591 3998	1.3 Kotipaikka Tampere
1.4 Sähköposti tlevin@finnaustmining.com, mathias.forss@geopool.fi, abjorklund@magnusminerals.com		1.5 Y-tunnus 2033832-4

1.6 Virkatodistus (liitteenä) 1.7 Kaupparekisteriote (liitteenä)

1.8 Malminetsinnän rahoitus esitettyyn toimintaan FinnAust Mining Southern Oy rahoittaa alueen malminetsintä tutkimussuunnitelman mukaan. FinnAust Miningin tavoitteena on listautuminen Lontoon pörssiin vuoden 2012 aikana. Australialainen kaivosyhtiö Western Areas NL on tähän asti rahoittanut suurimman osan FinnAustin malminetsinnästä.	1.9 Henkilöstö ja sen asiantuntemus Magnus Minerals Oy:n henkilöstö. FinnAust Mining Management Oy (FAM): Urpo Kuronen, CEO, FAM Thomas Levin, Supervising Geologist, FAM Krister Backlund, Project Geologist, FAM Jasse Riekkinen, Technical Assistant, FAM Jani Riekkinen, Field Assistant, FAM Jonne Riekkinen, Field Assistant, FAM Muun muassa Robert Barwick (Overseas Exploration Manager, Western areas (WSA)), Lauri Pekkarinen (geologinen konsultti), Charles Wilkinson (General Manager - Exploration, WSA), Julian Hanna (FAM, chairman ja WSA board member), Dan Lougher (MD and CEO, WSA), Graham Marshall (FAM board member ja General Manager – Commercial, WSA) sekä muu WSA:n henkilöstö ovat alusta alkaen olleet mukana FinnAustin toiminnassa. Tämän lisäksi käytetään alihankkijoita riippuen etsintätöiden menetelmästä.
---	--

2. Alue, sen sijainti ja sen käyttöä mahdollisesti koskevat rajoitukset

2.1 Hakijan ehdotus nimeksi Makkola	2.2 Tutkimusalueen kunta ja pinta-ala Etelä-Savon maakunta Enonkosken ja Kerimäen kunnat. Karttalehdet: 21R1A2, B1 22R3C4, D3 Pinta-ala: 531,55 ha	2.3 Kaavoitustilanne Alueella ei ole kaavoitusalueita
---	---	---

4. Selvitys toimintaa koskevista suunnitelmista

<p>4.1 Tutkimusalue ja aikataulu</p> <p>Makkola malminetsintäalue. Tutkimussuunnitelman mukaan tutkimukset suoritetaan vuosina 2012-2016. Tarkoituksena on tarkentaa/selvittää soija- ja timanttikairauskohteita.</p>	<p>4.2 Tutkimusvälineet (myös ajoneuvot)</p> <p>Autot, maastoautot. Helikopteri, lentogeofysiikkaa. Niton XL2 kannettava XRF analysaattori. 2 x GEM systems magnetometri, magneettiset maastomittaukset. Alihankkijoiden kairauskoneita; täten tarkempi tieto on vaikea antaa, koska tällä hetkellä ei ole tiedossa kuka kairaukset suorittaa.</p>	<p>4.3 Tutkimusmenetelmät</p> <p>Uudet geofysikaaliset lentomittaukset (ZTEM) kuuluvat olennaisena osana tutkimussuunnitelmaan. Nämä lentomittaukset tullaan suorittamaan samaan aikaan muutaman muun alueen mittausten kanssa. Tarkka ajankohta on vielä epäselvä, mutta tutkimussuunnitelman mukaan keväällä-kesällä 2012. Vanhojen timanttireikien lisätutkiminen muun muassa Niton XRF analysaattorilla kuuluu tutkimussuunnitelman ensimmäiseen vaiheeseen. Lisätutkimuksen alkuvaiheessa suoritetaan myös yksityiskohtaiset magneettiset maastomittaukset. Mittaukset tullaan tekemään vuoden 2012-2013 aikana. Lisätutkimukset koostuvat myös kalliooperäkartoituksesta, moreeninäytteenotosta (lappio), lohkarie-etsinnästä ja muusta tiedonkeruusta. Mahdolliset syväkairaukset suoritetaan yllä mainittujen tutkimustulosten perusteella.</p>
<p>4.4 Tutkimuskohde (Erillinen rajattu alue malminetsintäalueen sisällä)</p>	<p>4.5 Kaivannaisjätteen jätehuoltosuunnitelma (Kaivannaisjätteen jätehuoltosuunnitelma rajatun alueen toiminnalle)</p> <p>Alueen moreeni- ja kallioperä koostuu; hiekasta, sorasta, moreenista ja soista. Maanpeite on 0-5 m paksu. Alueella ei ole tällä hetkellä suunnitelmassa tehdä tutkimuskohteita, joten isoja maansiirtoja ei ole tiedossa. Moreeninäytteenotossa suurin osa näytteestä otetaan mukaan näytteenotto paikasta ja kuoppa täytetään näytteenoton jälkeen.</p> <p>Kairauksissa pieni määrä (< 1 kuutiometri) moreeni- ja kalliainesta kerääntyy maanpinnalla kairauspaikalla. Hakija näkee ettei tämä aiheuta ongelmia luontoon, koska määrä on niin pieni.</p>	

5. Toiminnan ympäristö- ja muut vaikutukset

<p>5.1 Vaikutukset ympäristön- ja luonnonsuojeluun</p> <p>Malminetsintä alueella ei aiheuta sellaista melua tai muuta häiriötä, että se heikentää alueen luonnonarvoja.</p>	<p>5.2 Vaikutukset maa- tai kalliooperään</p> <p>Malminetsintä alueella ei aiheuta vahinkoja maa- tai kalliooperään.</p>
--	---

8. Kaivoslain edellyttämien liitteiden, aineistojen ja selvitysten tarkastuslista

- 8.1 Virkatodistus liitteenä
- 8.2 Kaupparekisteriote liitteenä
- 8.3 Sähköiset paikkatietotiedostot ja alueen sijaintia kuvaava ympäristökartta liitteenä (jpeg)
- 8.4 Kaivannasjätteen jätehuoltosuunnitelma liitteenä
- 8.5 Kaivannasjätehuoltosuunnitelma on tehty ympäristönsuojelulain nojalla
- 8.6 Selvitys kunnalta hakemuksen kohteena olevasta alueesta ja sen kaavoitustilanteesta, alueen käyttöä koskevista rajoituksista sekä niistä, joiden etua, oikeutta tai velvollisuutta asia saattaa koskea (asianosainen)

9. Malminetsintäluvan jälkitoimenpiteet

9.1 Selvitys jälkitoimenpiteistä malminetsintäluva-alueella toiminnan lopettamisen jälkeen

Mahdolliset maastovahingot arvioidaan yhdessä Metsänhoitoyhdistyksen kanssa ja aiheutetut vahingot korvataan täysmääräisesti maanomistajalle.

FINNAUST MINING SOUTHERN OY
c/o FinnAust Mining Management Oy
PL 147
00121 Helsinki

7.6.2012

TUKES
Kaivosasiat
Maria-Kivi / Pirjo Savolainen
PL 66
00521 Helsinki

HAKEMUS VALTAUSHAKEMUSTEN SIIRROSTA

Magnus Minerals Oy siirtäjänä, ja FinnAust Mining Southern Oy siirronsaajana, ovat sopineet siitä, että liitteessä 1 yksilöidyt valtaushakemukset ja malminetsintäluvahakemukset siirretään siirronsaajalle siten kuin liitteestä 1 ilmenee. Magnus Minerals Oy ja FinnAust Mining Southern Oy pyytävät kunnioittavasti, että edellä mainittujen valtaushakemusten siirrot merkitään kaivosrekisteriin. Selvityksenä siirronsaajan kelpoisuudesta luvan hakemiseen (KaivL 31 §) esitetään siirronsaajan kaupparekisteriote (liite 2).

Kunnioittaen

Päiväys: 7.6.2012

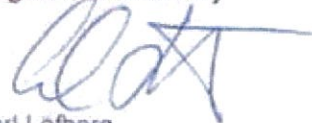
FinnAust Mining Southern Oy



Urpo Kuronen
Toimitusjohtaja

Päiväys: 7.6.2012

Magnus Minerals Oy



Carl Lofberg
Toimitusjohtaja

Lisätiedot: Urpo Kuronen, ukuronen@finnaustmining.com, 040-483-8510

- LIITE 1 Luettelo siirretyistä valtaushakemuksista
- LIITE 2 Siirronsaajan kaupparekisteriote

LIITE 1

LUETTELO VALTAUSHAKEMUKSISTA

Siirtäjä	Siirronsaaja	Haetun/-tujen valtauksen/ -sten nimil/-et	Rokisteri- numero(t)	Hettujen valtauksen lukumäärä
Magnus Minerals Oy	FinnAust Mining Southern Oy	Tikkala 1-4	9171	4
Magnus Minerals Oy	FinnAust Mining Southern Oy	Tikkala 5-12	9314	8
Magnus Minerals Oy	FinnAust Mining Southern Oy	Kortekaarre	ML2012:0032	1
Magnus Minerals Oy	FinnAust Mining Southern Oy	Makkola	ML2012:0035	1
Magnus Minerals Oy	FinnAust Mining Southern Oy	Kuusjärvi 25	ML2012:0009	1
Magnus Minerals Oy	FinnAust Mining Southern Oy	Kuusjärvi 26	ML2012:0010	1
Magnus Minerals Oy	FinnAust Mining Southern Oy	Kuusjärvi 27	ML2012:0011	1
Magnus Minerals Oy	FinnAust Mining Southern Oy	Kuusjärvi 28	ML2012:0012	1
Magnus Minerals Oy	FinnAust Mining Southern Oy	Kuusjärvi 29	ML2012:0013	1
Magnus Minerals Oy	FinnAust Mining Southern Oy	Kuusjärvi 30	ML2012:0014	1
Magnus Minerals Oy	FinnAust Mining Southern Oy	Kuusjärvi 31	ML2012:0015	1
Magnus Minerals Oy	FinnAust Mining Southern Oy	Kuusjärvi 32	ML2012:0016	1
Magnus Minerals Oy	FinnAust Mining Southern Oy	Hammastlahti 1	ML2012:0037	1
Magnus Minerals Oy	FinnAust Mining Southern Oy	Hammastlahti 2	ML2012:0038	1

7.6.2012



CARL LÖFDBERG

7.6.2012



URPO KURONEN



15 februari 2012

Valtakirja

Magnus Minerals Oy (2033832-4) antaa täten valtakirja Rouva Anna Dumellille ja Herra Mathias Forssille:

Ab Scandinavian GeoPool Ltd (2090832-3)
Kauppapuistikko 31 D 5
FIN-65100 Vaasa
and

Ab Scandinavian GeoPool LTD, Filial Sverige, (516407-
2646)
Hässelstigen 17
SE-95435 Gammelstad

Mathias Forss

Mathias.fors@geopool.fi

Puh 1: +358 50 591 3976

Puh 2: +46 70 591 3998

Anna Dumell

Anna.dumell@geopool.fi

Puh 1: +358 400 797 567

Puh 2: +46 72 72 797 56

allekirjoittaa ja toimittaa varauksien-, vaihtuoksien-, tutkimuslupaanomuksien ja siihen liittyvät työt 1.1.2012 ja 31.12.2012 välisenä aikana koskien malmineitsintalupa nimeiltä Makkola varausalueella 2011028.

Letter of Attorney

Magnus Minerals Oy (2033832-4) hereby authorizes Mrs Anna Dumell and Mr Mathias Forss of:

Ab Scandinavian GeoPool Ltd (2090832-3)
Kauppapuistikko 31 D 5
FIN-65100 Vaasa
and

Ab Scandinavian GeoPool LTD, Filial Sverige, (516407-
2646)
Hässelstigen 17
SE-95435 Gammelstad

Mathias Forss

Mathias.fors@geopool.fi

Phone 1: +358 50 591 3976

Phone 2: +46 70 591 3998

Anna Dumell

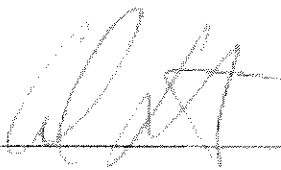
Anna.dumell@geopool.fi

Phone 1: +358 400 797 567

Phone 2: +46 72 72 797 56

to sign and act on its behalf in connection with all reservation, claim and license applications and related work in Finland for the period of 1st of Feb to 31st of Dec 2012 in relation to exploration permit application Makkola in reservation area 2011028.

Tampere, 15/7/2012



Carl Löfberg, Toimitusjohtaja
+358 50 3730777
clofberg@magnusminerals.com
Magnus Minerals Oy
PL 3
33211 Tampere
Finland