

KUULUTUS

Turvallisuus- ja kemikaalivirasto (Tukes) kuuluttaa kaivoslain (10.6.2011/621) 40 §:n nojalla

Malminetsintälupahakemuksen

Hakija: Geologian tutkimuskeskus
Lupatunnus: ML2012:0040
Alueen sijainti ja koko: Hämeenlinna; 208,77 ha

Kuvaus hakemuksen mukaisesta toiminnasta

Hakija on tehnyt malminetsintäalueelle tutkimussuunnitelman joka sisältää mm. kallioperäkartoitusta, geokemiallisia moreenitutkimuksia ja kallioperäkairauksia. Näillä tutkimuksilla hakija haluaa selvittää alueen malmipotentialiaa.

Alue sijaitsee liitekartan osoittamalla paikalla Hämeenlinnan kaupungin alueella. Alueella on viitteitä kuparin, kullan ja sinkin esiintymisestä aikaisempien tutkimusten perusteella.

Mielipiteet ja muistutukset

Mielipiteet ja muistutukset voi lähettää 24.4.2014 mennessä lupatunnus **ML2012:0040** mainiten Tukesiin, osoitteeseen Valtakatu 2, 96100 Rovaniemi tai sähköisesti doc- tai rtf-tiedostona osoitteeseen kaivosasiat@tukes.fi

Hakemuksen nähtävilläolo

Hakemusasiakirjat ovat nähtävänä Hämeenlinnan kaupungin virastotalossa (Raatihuoneenkatu 9-11), Tukesin kirjaamossa (Opastinsilta 12 B, Helsinki), Tukesin Rovaniemen toimipaikassa (Valtakatu 2, Rovaniemi) ja Tukesin internetsivuilla.

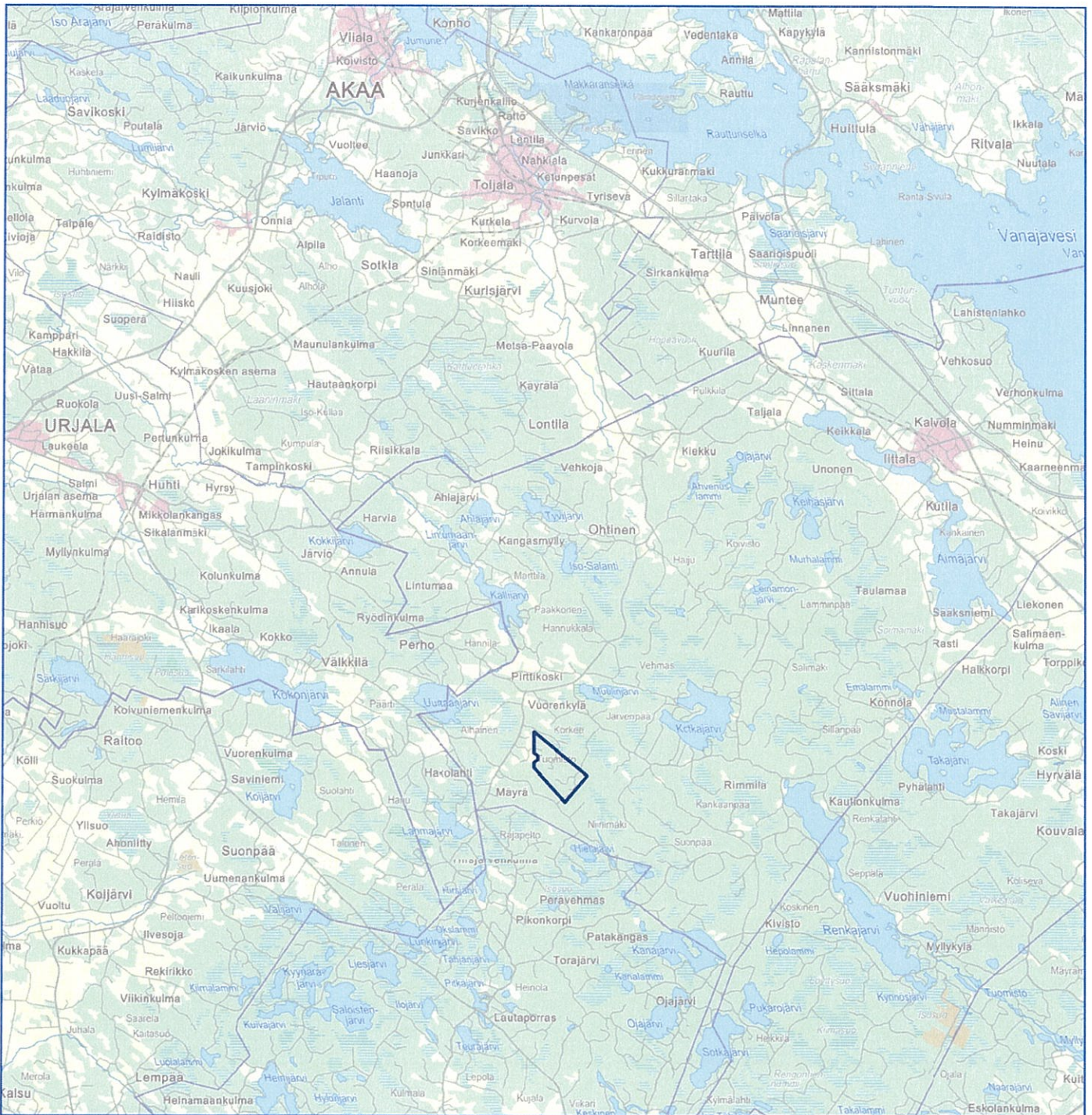
Lisätietoja Jani Jäsberg, puh. 029 5052 069, jani.jasberg@tukes.fi tai kaivosasiat@tukes.fi

Kuulutettu 25.3.2014

Pidetään nähtävänä 24.4.2014 asti.

Kartta malminetsintälupahakemusalueesta (mittakaava ohjeellinen)

Liite 1



Mittakaava 1: 198 900

Geologian tutkimuskeskus
ML2012:0040
Pirttikoski 1

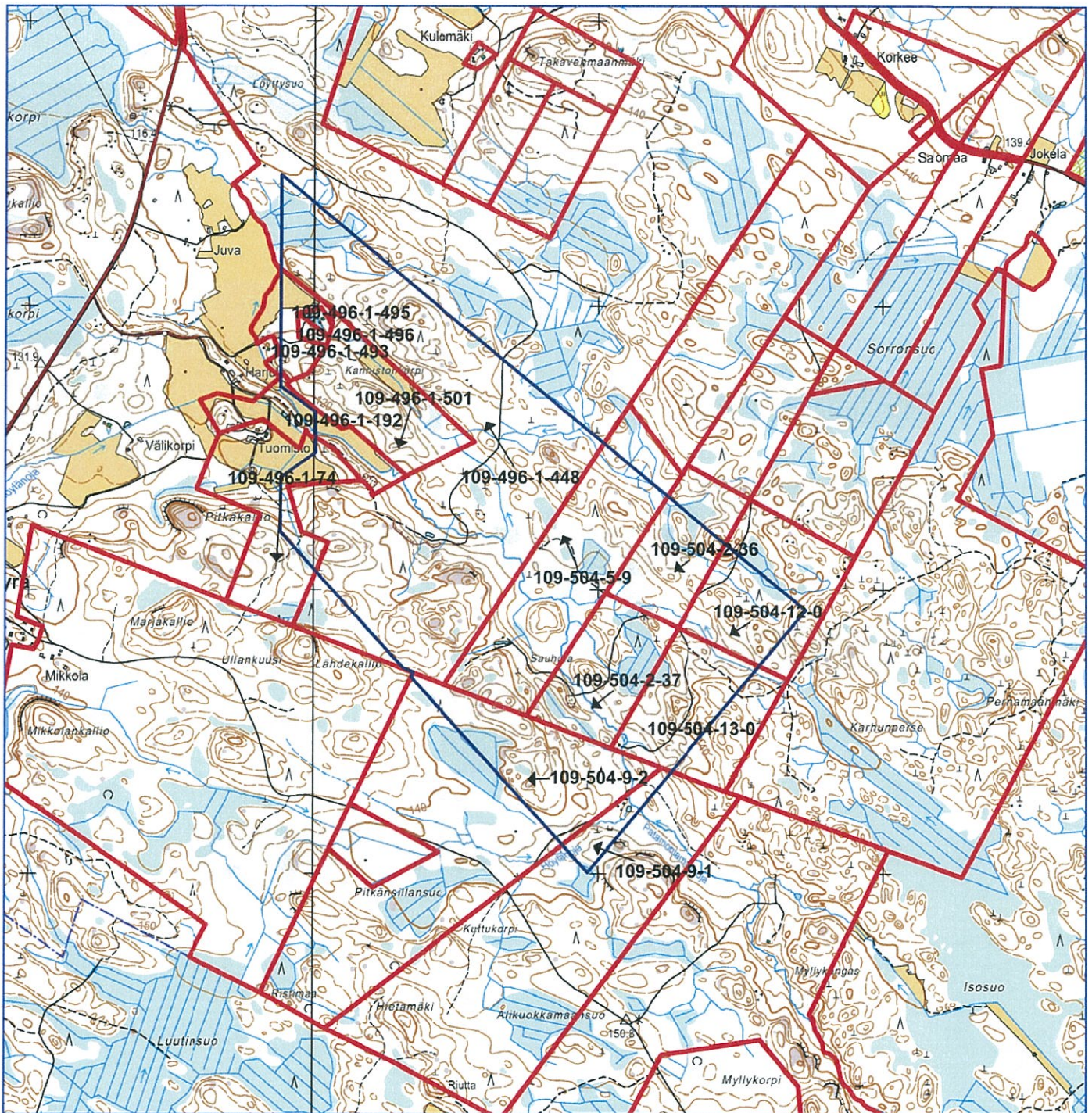


© Maanmittauslaitos
18/MML/14

Aineiston kopiointi ilman Maanmittauslaitoksen lupaa kielletty

Kartta malminetsintälupahakemusalueesta (mittakaava ohjeellinen)

Liite 2



Mittakaava 1: 20 000

Geologian tutkimuskeskus
ML2012:0040
Pirttikoski 1



© Maanmittauslaitos
18/MML/14

Aineiston kopiointi ilman Maanmittauslaitoksen lupaa kielletty



Turvallisuus – ja kemikaalivirasto
(Tukes)
PL 66 (Opastinsilta 12 B)
00521 Helsinki

Malminetsintähakemus: Pirttikoski 1

Geologian tutkimuskeskus hakee malminetsintälupaa jäljempänä mainittavaan alueeseen ilmoittaen kaivoslain 34 §:n mukaisesti seuraavaa:

Hakija: Geologian tutkimuskeskus, Y- tunnus 0244680-7

Yhteyshenkilöt: Tutkimuksista vastaava geologi: Sari Grönholm

Hakemukseen liittyvä yhteyshenkilö: Jouni Aarrevaara

Haettava valtausalue: Malminetsintäalue sijaitsee Hämeenlinnan kaupungin Kalvon Pirttikosken alueella yksityisten maalla karttaan rajatulla alueella.

GTK hakee malminetsinnän voimassaoloajaksi **viisi neljä vuotta.**¹⁾

Pirttikoski 1

Tilatiedot:

Rekisterinumero Pinta-ala/ha Tilan nimi

109-496-1-74	4.35	TUOMISTO
109-496-1-192	3.67	LISÄTUOMISTO
109-496-1-448	84,55	PIRTTIKOSKI
109-496-1-493	2.94	RINNEHARJULA
109-496-1-495	0.57	KOTILAMPI II
109-496-1-496	0.65	KOTILAMPI
109-496-1-501	15.65	KANNISTOKORPI
109-504-2-36	10.60	KANGASPELTO
109-504-2-37	14.88	KULOMÄKI



109-504-5-9	29.10	RANTAMÄKI
109-504-9-1	4.00	HIETAMÄKI
109-504-9-2	19.00	HIETANEN
109-504-12-0	10.90	PIRTTILÄ
109-504-13-0	<u>13.40</u>	SIHVOLA
YHT/ha:	214.26	
	208.77²⁾	



Tilojen rajat ulottuvat valtausalueen ulkopuolelle muilta osin, mutta tila rekisterinumero 109-504-8-3 rajoittuu malminetsintähakemusalueeseen

Töiden alkaessa otetaan yhteyttä maanomistajiin ja sovitaan käytännön asioista alueella suoritettavien töiden suhteen.

Kaivosviranomaisen huomautukset:

- 1) Kaivoslain (2011/621) 60 §:n mukaan malminetsintälupa on voimassa enintään neljä vuotta päätöksen lainvoimaiseksi tulosta.
- 2) Malminetsintäalueen todellinen kokonaispinta-ala Maanmittauslaitoksen kiinteistörekisterin mukaan.

Ehdotettu nimi:

Malminetsintäalueelle ehdotetaan nimeksi: **Pirttikoski 1**

Alueen rajat ja sijainti:

Alueen rajat ja sijainti ilmenevät oheisesta kartasta.

Suojelualueet:

Haetulla malminetsintäalueella eikä sen läheisyydessä sijaitse Natura eikä muita suojelualueita.

Anotuilla malminetsintäalueilla ei tulla suorittamaan kuivattamista, koelouhintaa eikä koerikastuksia.

Malminetsintäalueella olevat tieurat ei ole kaivoslain 7§ mukainen liikenne – ja kulkuväyliä, vaan nk. ajoteitä.

Kaavoitustodistus:

Kaivoslain 7§ mukainen todistus sekä kaavoitustodistus haetaan Hämeenlinnan kaupungilta ja toimitetaan TUKES:iin heti kun se Hämeenlinnan kaupungilta saadaan.

Selvitys valtausalueella tehtävistä tutkimuksista:

Tutkimukset liittyvät GTK:n valtausvarausalueeseen kaivosrekisteri nro. 2011009.

Otaksunta kaivoskivennäisestä:

Alueella otaksutaan olevan Cu, Zn ja Au esiintymän

Tutkimusalueella on tehty kuparimalmitutkimuksia (Lindmark 1996). Tuolloin tehtyjen tutkimusten aikana saatiin viitteitä kuparin lisäksi myös kullasta ja sinkistä. Tutkimusaluetta on nyt hieman laajennettu koskemaan geofysikaaliset anomaliat aiemman tutkimusalueen eteläpuolella. Alueella tullaan tekemään geologista kartoitusta, geokemiallisia moreenitutkimuksia ja kairausta, joiden tulosten perusteella arvioidaan kohteen jatkotutkimustarve ja laaditaan sen mukainen suunnitelma.

Tutkimusalueen yleiskuvaus:

Tutkimusalue on suurelta osin metsäistä avokalliomaastoa jota halkoo pienehkö Patamonlamminoja. Alueella risteilee myös metsäautoteitä. Luoteisosassa on jonkin verran peltoalueita. Lähimpiin taloihin on matkaa noin 250 metriä malminetsintäalueen reunasta.

TUTKIMUSTEN ARVIOITU LAATU JA MÄÄRÄ, NIIDEN SUORITTAMISAJANKOHTA SEKÄ MENETELMÄT.

Käyttökelpoiset tutkimusmenetelmät alueella ovat moreeninäytteenotto iskuporakalustolla (geokemialliset tutkimukset), petrologiset tutkimuksia sekä tehtävät kemialliset analyysit. Kallion pintanäytteenottoa aiotaan suorittaa kesän 2012 aikana, mahdollisesti jo toukokuusta alkaen. Muita tutkimuksia ja tarvittaessa myös kalliokairausta tehdään vuoden 2012 aikana. Kalliokairausten kokonaismäärä on noin 500 m ja töiden alkamisesta tiedotetaan erikseen maanomistajille.

Kairauksia tehdessä käytetään tela-alustaista kairausyksikköä. Alueella suoritettava moreeninäytteenotto (geokemialliset tutkimukset) suoritetaan iskuporakonekalustolla. Geofysiikan mittauksia suoritetaan mittalaitteilla sekä näytteenottoa kiintokallion pinnasta kivivasaralla. Iskuporakalusto on pienehkö tela-alustainen yksikkö. Alueella otaksutaan olevan kuparimalmiesiintymän.



Alueen käyttö:

GTK ilmoittaa, että tutkimusten yhteydessä käytetään mahdollisimman paljon olemassa olevia tieuria, eikä anotulla malminetsintäalueella eikä sen ulkopuolisella alueella ole tarkoitus muuttaa veden korkeutta tai rakentaa alueelle teitä, sähkölinjaa tai vastaavia rakenteita.

GEOLOGIAN TUTKIMUSKESKUS

Kimmo Pietikäinen
Aluejohtaja

Vesa Nykänen
Vt. Toimialapäällikkö

Liitteet:

Kartta 1 kpl, tilatiedot, Tukes hakemus

Tiedoksi:

Kimmo Pietikäinen, Vesa Nykänen, Jouni Aarrevaara, Sari Grönholm (ESY) ja Niilo Kärkkäinen (ESY) ja Kirsti Loukola-Ruskeeniemi.



GTK