

MALMINETSINTÄ- LUPAHAKEMUS

1. Tiedot hakijasta ja tämän edellytyksistä haettavaan toimintaan

1.1 Hakija Polvijärven yrityspalvelu Oy Toimitusjohtaja Pauli Vaittinen Hallituksen jäsen Jouko Kettunen	1.2 Yhteystiedot (osoite ja puhelinnumero) Polvijärventie 18 83700 Polvijärvi puh:04010 46001	1.3 Kotipaikka Polvijärvi
1.4 Sähköposti pauli.vaittinen@polvijarvi.fi		1.5 Y-tunnus 0852869-4

1.6 Virkatodistus (liitteenä)

1.7 Kaupparekisteriote (liitteenä)

1.8 Malminetsinnän rahoitus esitettyyn toimintaan Malminetsintään on varattu -100m kairasydännäytteenottoa -1000 linjametriä magneettista maanpintamittausta -muuta kuluja	1.9 Henkilöstö ja sen asiantuntemus Polvijärven yrityspalvelu Oy on kunnallinen elinkeinojen kehittämissyhtiö. Yhtiö ei itse harjoita tämän tapaista tuotannollista toimintaa, mutta luo siihen mahdollisuuksia. Sara-ahon vuolukiven jalostustoimintaa hoitaa Vuoleri Oy niminen yritys, toimipaikkanaan Polvijärvi. Vuoleri Oy:n päätuotteena ovat varaavat uunit sekä osin alihankintana toteutettava kamiinoiden verhoulevyjen valmistus. Malminetsintätyön Polvijärven yrityspalvelu Oy tilaa ulkopuoliselta palvelun tarjoajalta.
---	---

2. Alue, sen sijainti ja sen käyttöä mahdollisesti koskevat rajoitukset

2.1 Hakijan ehdotus nimeksi Sara 1	2.2 Tutkimusalueen kunta ja pinta-ala Tutkimusalue sijaitsee, Itä-Suomen läänissä, Polvijärven kunnan Saarivaaran kylässä. Tutkimusalueen pinta-ala on 2,86 ha.	2.3 Kaavoitustilanne Kunnan lausunto liitteenä.
--	---	---

2.4 Luonnonsuojelutilanne

Malminetsintäalueen koillis- ja pohjoispuolella, lähimmillään noin 100 m etäisyydellä, sijaitsee Hanhisuo-Sara-Ahon suon soidensuojelualue SSO070218 (kts. karttaliite)

2.5 Kaivos- ja muun lainsäädännön rajoitukset

Malminetsintäalue rajoittuu itä- ja eteläpuoleltaan toiseen valtausalueeseen Saramäki 2 (kaivosrekisterinumero 8394/1, Kylylahti Copper Oy) (kts. karttaliite).

2.6 Arvio alueella olevista kaivosmineraaleista ja mihin arvio perustuu

Sara 1 valtausalueen kaivoskivennäinen on vuolukivi. Perimätiedon mukaan esiintymäalueella sijainnut vuolukivikallio on ollut vanhastaan tunnettu paikallisten asukkaiden uunikivenottoaikkana. 1990-luvun puolivälistä vuoteen 1998 kiven käyttö muuttui teolliseksi toiminnaksi ja pienesineiden lisäksi kivistä valmistettiin vuolukiviuneja. Toiminnan loputtua 1998, esiintymän uudelleen hyödyntämiseksi haettiin syksyllä 2003 maa-ainesten ottolupaa, joka myönnettiin. Kevällä 2004 toiminnalle haettiin myös ympäristölupaa, joka myönnettiin 20.12.2004 (Itä-Suomen ympäristölupaviranomaisen päätös n:ro 139/04/2). Samalla vuolukiviesiintymälle tehtiin valtaushakemus ja valtaus astui voimaan 18.6.2004. Esiintymän tunnettu koko on 18000 m³. Esiintymä on muodoltaan pituussuunnassa luoteeseen paksuneva levy jonka paksuus on louhimon kohdalla n.6 m ja viimeisellä kairaprofiililla 50m etäisyydellä louhimosta 18 m. Esiintymäinventointi perustuu 10:een alueelle kairattuun kairasydännäyteenottoreikään.

3. Malminetsintäalueeseen liittyvät asianosaiset ja heidän tiedot



3.1 Malminetsintälupahakemuksen käsittelyn nopeuttamiseksi, toimintaan ja alueeseen liittyvien maanomistajien osalta toimitetaan erilliset liitteet (Gis- ja Excel-tiedostot). Tiedostoista käy ilmi asianomaisen nimi, osoite, tilarekisterinumero, yksittäisen tilan rajat sekä pinta-ala.

3.2 Muut kuin yksityiset asianosaiset (alueeseen liittyvät viranomaiset, elinkeinot ja yhteisöt)

Malminetsintäalueeseen ei liity viranomaistoimintaa, elinkeinotoimintaa eikä yhteisöjä.

4. Selvitys toimintaa koskevista suunnitelmista

4.1 Tutkimusalue ja aikataulu <p>Resurssi- ja aikapulan vuoksi Sara 1:n varantoja ei ole riittävästi tutkittu ja hakija pitää mahdollisena, että esiintymän tutkimattomilla osilla voisi olla tuotantoon kelpavaa vuolukiveä. Viime vuosina hakija on joutunut suuntaamaan resurssinsa viereisen Sara-aho nimisen esiintymän kaivospiirin hakuprosessiin. Tutkimusalueella on tarkoitus suorittaa vuosina 2013-2015 kairasydännäytteenottoa ja magneettisia maanpintamittauksia.</p>	4.2 Tutkimusvälineet (myös ajoneuvot) <p>Tutkimuksissa tullaan käyttämään tela-alustaista kairasydännäytteenottokalustoa (esim. Geomachine GM-100). Magneettiset maanpintamittaukset suoritetaan jalkaisin, selässä kannettavalla magnetometrillä.</p>	4.3 Tutkimusmenetelmät <p>Vuolukiviesiintymän luoteen suuntaisia jatko-osia etsitään ja tutkitaan kairasydännäytteenotolla ja magneettisilla maanpintamittauksilla.</p>
4.4 Tutkimuskohde (Erillinen rajattu alue malminetsintäalueen sisällä) <p>Tutkimuskohteena on koko malminetsintäalue.</p>	4.5 Kaivannaisjätteen jätehuoltosuunnitelma (Kaivannaisjätteen jätehuoltosuunnitelma rajatun alueen toiminnalle) <p>Vuolukiven inventointitutkimuksissa suoritettavasta kairasydännäytteenotosta syntyvä vähäinen kairaussoija jää kairauspaikalle.</p>	

5. Toiminnan ympäristö- ja muut vaikutukset

5.1 Vaikutukset ympäristön- ja luonnonsuojeluun <p>Suoritettavilla vuolukiven inventointitutkimuksilla ei ole vaikutusta ympäristön- ja luonnonsuojeluun.</p>	5.2 Vaikutukset maa- tai kallioperään <p>Suoritettavilla vuolukiven inventointitutkimuksilla ei ole vaikutusta maa- tai kallioperään.</p>
--	--

5.3 Vaikutukset vesistöihin tai pohjaveteen

Suoritettavilla vuolukiven inventointitutkimuksilla ei ole vaikutusta vesistöihin tai pohjaveteen.

5.4 Vaikutukset ihmiseen

Suoritettavilla vuolukiven inventointitutkimuksilla ei ole vaikutusta ihmisiin.

6. Ilmoitus malminetsintäalueelle rakennettavista väliaikaisista rakennelmista



6.1 Hakija ei aio rakentaa malminetsintäalueelle väliaikaisia rakennelmia

6.2 Työstä vastaa

Hakija ei aio rakentaa malminetsintäalueelle väliaikaisia rakennelmia.

6.3 Rakennelmien tiedot ja sijainti (liite-tiedosto)

Hakija ei aio rakentaa malminetsintäalueelle väliaikaisia rakennelmia.

6.4 Käyttötarkoitus ja käytön kesto

Hakija ei aio rakentaa malminetsintäalueelle väliaikaisia rakennelmia.

7. Vakuus malminetsintälupaa varten

7.1 Hakijan ehdotus vakuudeksi hakemuksessa esitetylle toiminnalle ja perustelut

Vuolukiven inventointikairauksen seurauksena mahdollisesti syntyviä entisöimis-, korvaus- ja korjauskuluja on pidettävä niin pieninä, että hakija ei pidä vakuuden asettamista tarpeellisena.

8. Kaivoslain edellyttämien liitteiden, aineistojen ja selvitysten tarkastuslista

- 8.1 Virkatodistus liitteenä
- 8.2 Kaupparekisteriote liitteenä
- 8.3 Sähköiset paikkatietotiedostot ja alueen sijaintia kuvaava ympäristökartta liitteenä (jpeg)
- 8.4 Kaivannasjätteen jätehuoltosuunnitelma liitteenä
- 8.5 Kaivannaisjätehuoltosuunnitelma on tehty ympäristönsuojelulain nojalla
- 8.6 Selvitys kunnalta hakemuksen kohteena olevasta alueesta ja sen kaavoitustilanteesta, alueen käyttöä koskevista rajoituksista sekä niistä, joiden etua, oikeutta tai velvollisuutta asia saattaa koskea (asianosainen)

9. Malminetsintäluvan jälkitoimenpiteet

9.1 Selvitys jälkitoimenpiteistä malminetsintälupa-alueella toiminnan lopettamisen jälkeen

Selvitys toiminnan lopettamisen jälkeisistä jälkitoimenpiteistä esitetään kun malminetsintälupa on rauennut tai peruutettu.

10. Lisätietoja

10.1 Lisätietoja malminetsintälupaa varten

Polvijärven yrityspalvelu Oy hakee valtausalueelle Sara 1 (kaivosrekisterinumero 7787/1) kolmen vuoden jatkoaikaa (malminetsintälupa).

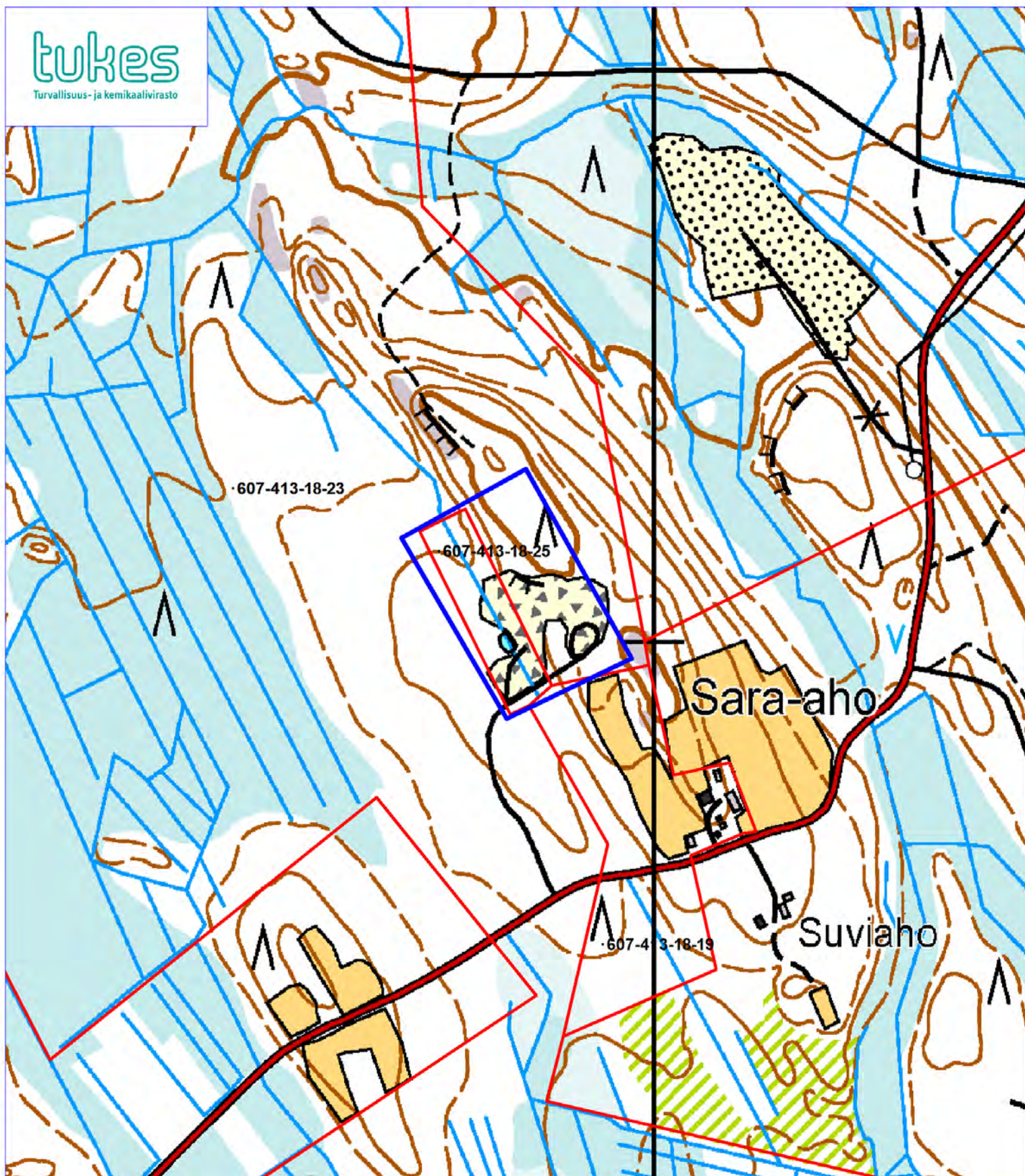
11. Lomakkeen lähettäminen

Voit tulostaa ja tallentaa lomakkeen itsellesi ao. painikkeiden avulla.

Lomake lähetetään sähköisesti Tukesiin **Tallenna ja lähetä lomake** -painiketta painamalla; ohjelma pyytää sinua ensin tallentamaan lomakkeen jonka jälkeen sen voi lähettää oman tietokoneesi sähköpostiohjelmalla Tukesiin.

Voit lähettää lomakkeen myös itse suoraan osoitteeseen: kaivosasiat@tukes.fi.

tukes
Turvallisuus- ja kemikaalivirasto



Polvijärven Yrityspalvelu Oy

Sara 1

Mittakaava 1: 5 000

© Maanmittauslaitos

Lupa nro 18/MML/14

Kopiointi ilman Maanmittauslaitoksen lupaa kielletty

ML2012:0118