

## KUULUTUS

Turvallisuus- ja kemikaalivirasto (Tukes) kuuluttaa kaivoslain (10.6.2011/621) 40 §:n nojalla

### Malminetsintälupahakemuksen

Hakija: Stonerol Oy  
 Alueen nimi: Tuohivaara  
 Lupatunnus: ML2012:0120  
 Alueen sijainti ja koko: Salla, 209,10 ha

### Kuvaus hakemuksen mukaisesta toiminnasta

Tehtyjen selvitysten perusteella, yhtiö on suunnitellut malminetsintäalueelle tutkimusohjelman joka käsittää mm. geofysikaalisia ja geokemiallisia tutkimuksia, moreeninäytteenottoa ja kairauksia.

Alue sijaitsee liitekartan osoittamalla paikalla, Sallan kunnan alueella.

### Mielipiteet ja muistutukset

Mielipiteet ja muistutukset hakemuksesta voi lähettää 14.8.2014 mennessä lupatunnus mainiten Tukeisiin, osoitteeseen Valtakatu 2, 96100 Rovaniemi, tai sähköisesti doc- tai rtf-tiedostona osoitteeseen [kaivosasiat@tukes.fi](mailto:kaivosasiat@tukes.fi)

### Hakemuksen nähtävilläolo

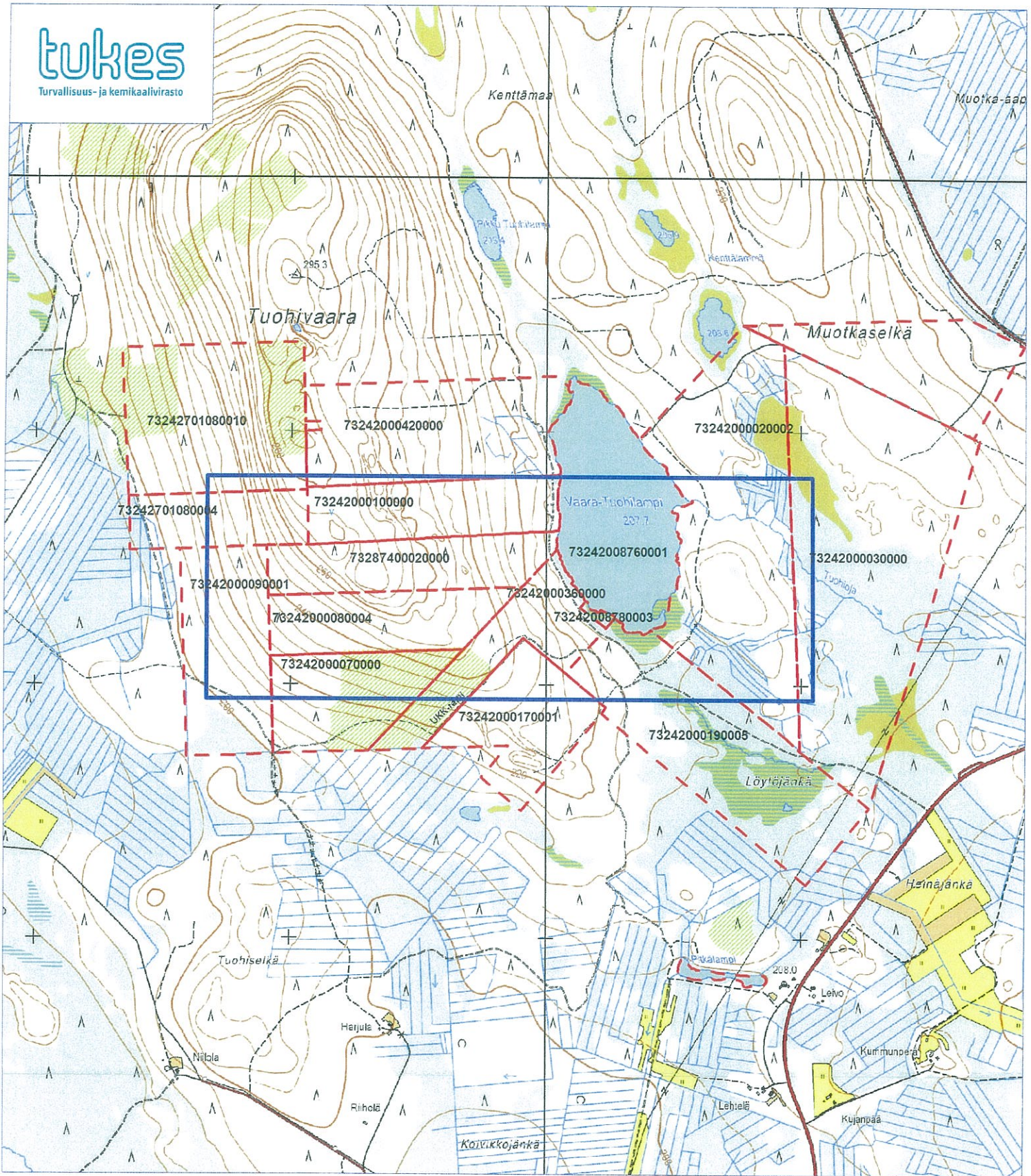
Hakemusasiakirjat ovat nähtävänä Sallan kunnan virastotalossa (Postipolku 3, 98900 Salla), Tukesin kirjaamossa (Opastinsilta 12 B, Helsinki) ja Tukesin Rovaniemen toimipaikassa (Valtakatu 2, Rovaniemi), sekä Tukesin internet-sivuilla: [www.tukes.fi/kaivosasiat](http://www.tukes.fi/kaivosasiat)

Lisätietoja Heikki Puhakka puh.050 428 5612 [heikki.puhakka@tukes.fi](mailto:heikki.puhakka@tukes.fi) tai [kaivosasiat@tukes.fi](mailto:kaivosasiat@tukes.fi)

Kuulutettu 15.7.2014

Pidetään nähtävänä 14.8.2014 asti.







15. 06. 2012

# MALMINETSINTÄ- LUPAHAKEMUS

tukes

Turvallisuus- ja kemikaalivirasto

## 1. Tiedot hakijasta ja tämän edellytyksistä haettavaan toimintaan

<p><b>1.1 Hakija</b></p> <p>Stonerol Oy</p>	<p><b>1.2 Yhteystiedot (osoite ja puhelinnumero)</b></p> <p>c/o Petrasol Oy Itämerenkatu 5 00180 Helsinki 09 4730 3830</p>	<p><b>1.3 Kotipaikka</b></p> <p>Helsinki</p>
<p><b>1.4 Sähköposti</b></p> <p>stonerol@gmail.com</p>		<p><b>1.5 Y-tunnus</b></p> <p>2369893-1</p>

1.6 Virkatodistus (liitteenä)

1.7 Kaupparekisteriote (liitteenä)

<p><b>1.8 Malminetsinnän rahoitus esitettyyn toimintaan</b></p> <p>Dr. Markus Elsasser, Stonerol Oy:n omistaja, yksityinen sijoittaja M. Elsasser &amp; CIE AG Königselle 14 D 40212 Düsseldorf GERMANY</p>	<p><b>1.9 Henkilöstö ja sen asiantuntemus</b></p> <p>Toni Eerola, geologi (FL), malminetsinnän johtaja</p>
---	--

## 2. Alue, sen sijainti ja sen käyttöä mahdollisesti koskevat rajoitukset

<p><b>2.1 Hakijan ehdotus nimeksi</b></p> <p>Tuohivaara A</p>	<p><b>2.2 Tutkimusalueen kunta ja pinta-ala</b></p> <p>Salla - <del>159,90</del> ha 209,10 ha</p>	<p><b>2.3 Kaavoitustilanne</b></p> <p>Ei kaavoituksessa. Kunnalta tulossa selvitys ensi viikolla.</p>
---	---	---

#### 2.4 Luonnonsuojelutilanne

Ei luonnonsuojelualuetta.  
Joutsenaavan-Kaita-aavan Natura- ja  
soidensuojelualue 2,5 km länteen.

#### 2.5 Kaivos- ja muun lainsäädännön rajoitukset

Ei rajoituksia. Selvitys tulossa kunnalta.

#### 2.6 Arvio alueella olevista kaivosmineraaleista ja mihin arvio perustuu

Alueella uskotaan olevan kultaa, rautaa, kromia, kobalttia, platinoideja, sinkkiä, lyijyä ja nikkeliä.

Alueella on Varhais-Proterotsooisia mustaliuskeita ja komatiitteja, jotka ovat jatkoa Varhais-proterotsooiseen Koutelo-Känespellan vihreäkivivyöhykkeeseen.

Tuohivaaran komatiittista kukkulaa on ehdotettu tulivuoren magmakanavan jäänteeksi. Jos tämä pitää paikkansa siinä saattaa olla massivisia sulfidimalmeja. Alueella on myös mustaliuskeita. Komatiitit ja mustaliuskeet ovat kultamalmien klassinen kivilajiassoosiaatio. Tuohivaaran, Kenttämaan ja Muotkaselän välissä kulkee ruhjevyöhyke, joka on samansuuntainen kuin Teniöjoki, kuvastaen alueellista hiertovyöhykettä, joka voi olla malmipotentiaalinen. Alueelta on löydetty kobaltti-kromi-rauta-lohkareita ja Tuohivaarassa on merkittävä aeroelektromagneettinen anomalia, joka luultavasti johtuu mustaliuskeista.

Aluetta ei ole ennen tutkittu kairauksin..

### 3. Malminetsintäalueeseen liittyvät asianosaiset ja heidän tiedot



3.1 Malminetsintälupahakemuksen käsittelyn nopeuttamiseksi, toimintaan ja alueeseen liittyvien maanomistajien osalta toimitetaan erilliset liitteet (Gis- ja Excel-tiedostot). Tiedostoista käy ilmi asianomaisen nimi, osoite, tilarekisterinumero, yksittäisen tilan rajat sekä pinta-ala.

#### 3.2 Muut kuin yksityiset asianosaiset (alueeseen liittyvät viranomaiset, elinkeinot ja yhteisöt)

Suomen valtio/Metsähallitus/Senaatti kiinteistöt  
Sallan yhteismetsän osakaskunta

#### 4. Selvitys toimintaa koskevista suunnitelmista

<p><b>4.1 Tutkimusalue ja aikataulu</b></p> <p>Neljän vuoden aikana suoritetaan kairauksia ja kaivantoja</p>	<p><b>4.2 Tutkimusvälineet (myös ajoneuvot)</b></p> <p>Kairauskalusto, kaivinkone, maastoautot.</p>	<p><b>4.3 Tutkimusmenetelmät</b></p> <p>Geofysiikka, moreeninäytteenotto, geokemia, kairaukset.</p>
<p><b>4.4 Tutkimuskohde</b> (Erillinen rajattu alue malmipetsintäalueen sisällä)</p> <p>Koko alue tutkitaan, mutta kairauksilla pyritään selvittämään erityisesti ruhjevyöhykkeen ja Tuohivaaran kivilajien malmipotentialia.</p>	<p><b>4.5 Kaivannaisjätteen jätehuoltosuunnitelma</b> (Kaivannaisjätteen jätehuoltosuunnitelma rajatun alueen toiminnalle)</p> <p>Kairasydämet ja huuhteluvesi ja sen mukana tuleva aines kerätään talteen.</p>	

#### 5. Toiminnan ympäristö- ja muut vaikutukset

<p><b>5.1 Vaikutukset ympäristön- ja luonnonsuojeluun</b></p> <p>Ei vaikutuksia.</p>	<p><b>5.2 Vaikutukset maa- tai kallioperään</b></p> <p>Kalliooon jää kairauksesta n. 10 cm reikä. Paikalle voidaan jättää rautaputki, joka suljetaan. Kaivaukset peitetään tutkimuksen jälkeen. Kaivauksissa ja kairauskoneen paikalle tuomisessa juuret ja puusto voivat vaurioitua. Nämä korvataan maanomistajalle.</p>
--	---

### 5.3 Vaikutukset vesistöihin tai pohjaveteen

Kaivauksia pitää välttää soiden lähistöllä, koska se voi vaikuttaa näiden vesitalouteen.

### 5.4 Vaikutukset ihmiseen

Ei vaikutuksia

## 6. Ilmoitus malminetsintäalueelle rakennettavista väliaikaisista rakennelmista



6.1 Hakija ei aio rakentaa malminetsintäalueelle väliaikaisia rakennelmia

### 6.2 Työstä vastaa

### 6.3 Rakennelmien tiedot ja sijainti (ilme-kuusta)

### 6.4 Käyttötarkoitus ja käytön kesto

## 7. Vakuus malminetsintälupaa varten

### 7.1 Hakijan ehdotus vakuudeksi hakemuksessa esitetyle toiminnalle ja perusteet

## 8. Kaivoslain edellyttämien liitteiden, aineistojen ja selvitysten tarkastuslista

- 8.1 Virkatodistus liitteenä
- 8.2 Kaupparekisteriote liitteenä
- 8.3 Sähköiset paikkatietotiedostot ja alueen sijaintia kuvaava ympäristökartta liitteenä (jpeg)
- 8.4 Kaivannasjätteen jätehuoltosuunnitelma liitteenä
- 8.5 Kaivannaisjätehuoltosuunnitelma on tehty ympäristönsuojelulain nojalla
- 8.6 Selvitys kunnalta hakemuksen kohteena olevasta alueesta ja sen kaavoitustilanteesta, alueen käyttöä koskevista rajoituksista sekä niistä, joiden etua, oikeutta tai velvollisuutta asia saattaa koskea (asianosainen)

## 9. Malminetsintäluvan jälkitoimenpiteet

### 9.1 Selvitys jälkitoimenpiteistä malminetsintäluva-alueella toiminnan lopettamisen jälkeen

Tutkimusten jäljet korjataan, kaivannot peitetään ja kairausputket suljetaan.

## 10. Lisätietoja

10.1 Lisätietoja mallinointilupaa varten

## 11. Lomakkeen lähettäminen

Voit tulostaa ja tallentaa lomakkeen itsellesi ao. painikkeiden avulla.

Lomake lähetetään sähköisesti Tukeisiin **Tallenna ja lähetä lomake** -painiketta painamalla; ohjelma pyytää sinua ensin tallentamaan lomakkeen jonka jälkeen sen voi lähettää oman tietokoneesi sähköpostiohjelmalla Tukeisiin.

Voit lähettää lomakkeen myös itse suoraan osoitteeseen: [kaivosasiat@tukes.fi](mailto:kaivosasiat@tukes.fi).



SAAPUNUT  
21.11.2013  
AD ML2012:0120

## MUUTOKSENHAKU

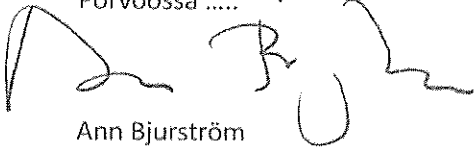
Stonerol oy hakee aluerajauksen muutosta malminetsintälupahakemukseensa Tuohivaara A-B, Sallan kunnassa, rekisterinumeroltaan ML2012:0120-01H. Stonerol oy peruuttaa liitekartassa esitetyn vanhan rajauksen ja hakee ME-lupaa sinisellä merkitylle alueelle. Yhtiö perustelee muutoshakemustaan tekemiensä geologisten tutkimusten tuloksilla. Haetun uuden alueen koko on 209,1 hehtaaria.

Yhtiö ilmoittaa myös, että malminetsinnästä vastaavana henkilönä (kohta 1.9) toimii FT Markku Iljina.

Muutoin alkuperäisessä hakemuksessa annetut tiedot pysyvät muuttumattomina.

Porvoossa .....

21.11.2013



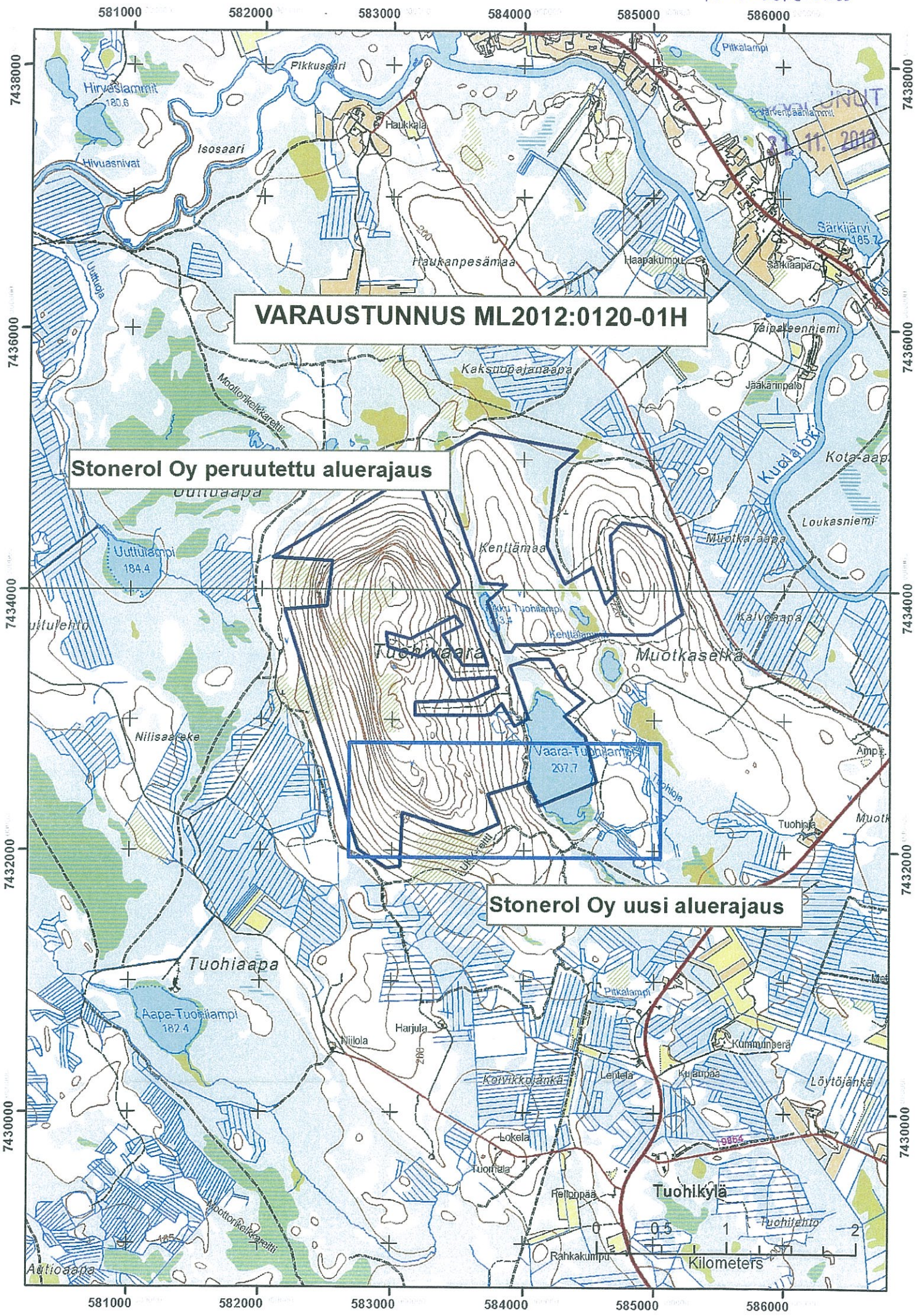
Ann Bjurström  
Stonerol Oy  
Toimitusjohtaja

Liitteenä

KARTTA

GIS - TIEDOSTO





**VARAUSTUNNUS ML2012:0120-01H**

**Stonerol Oy peruutettu aluerajaus**

**Stonerol Oy uusi aluerajaus**





Dno: 0/0

149 § **ESTEETTÖMYYSTODISTUKSEN ANTAMINEN MALMINETSINTÄLUPA-  
HAKEMUSTA VARTEN STONEROL OY:LLE**

Rakennustarkastaja 14.6.2012:

"Stonerol Oy hakee malminetsintälupaa seuraavilta Sallan kunnan alueilta: Tuohivaara, Aatsinki, Varvikko, Känespella A, Känespella B. Hakemuksen liitteeksi vaaditaan esteettömyystodistus kunnalta. Esteettömyystodistus on osa malminetsintälupahakemusta ja kunnan mielipiteet tullaan huomioimaan kuulemisvaiheessa.

Kaivoslain (621/2011) 7 § 2 momentin mukaan etsintätyötä ei saa tehdä maanpinnalla mm. hautausmaalla, Puolustusvoimien tai Rajavartiolaitoksen liikkumisrajoitusalueilla, liikenneväylien, asumiseen tai työntekoon tarkoitettujen rakennuksien läheisyydessä, puutarhoissa tai sähkölinjojen läheisyydessä.

Kaivoslain 9 § 4 momentin mukaan malminetsintään tarvitaan suostumus, kun kyseessä on maankäyttö- ja rakennuslaissa tarkoitettu katualue tai tori, maantielain tiealue, ilmailulain mukainen lentopaikka, ratalain mukainen rautatie tai muu vastaava liikennealue.

Känespellan alue sijaitsee Vuotostunturin VMO:n ja Joutsenaavan- Kaita-aavan soidensuojelu alueiden välissä. Varvikon alue sijaitsee Varvikontien ja Koutelajojen välisellä alueella. Karttaliite 1.

Tuohivaaran alue sijaitsee Haukkalantien länsipuolella, Tuohivaaran alueella. Aatsingin alue sijaitsee, Aatsingin kylässä Kolvivaaran luoteispuolella, rajoittuen pohjoisesta Kelloselän osayleiskaavaan. Karttaliite 2 ja 3.

Malminetsinnän hakemuksen kohteina olevat alueet on Itä-Lapin maakuntakaavassa kaavamerkillä M, joka tarkoittaa maa- ja metsätalousvaltaista aluetta. Alueella ei ole yleiskaavaa eikä asemakaavaa.

Edellä kuvatuilla alueilla ei ole kaivoslain 7 § 2 momentin ja 9 § 4 momentin mukaisia esteitä malminetsintäluvan myöntämiselle.

Liitteet: Karttaliitteet 3 kpl"

Pöytäkirjantarkastajien nimikirjaimet:

Lautakunta      Hallitus      Valtuusto

*su*  
*ng*

Asianmukaisesti aliokihoitusta ja tarkastettiin  
pöytäkirjasta kirjoitetun otteen oikeaksi todistaa  
Sallassa 19.6.2012  
Kokousarkistonhoitaja *Arne Jääskeläinen*

---

Malminetsinnän hakemuksen kohteina olevat alueet on esitetty liitteessä olevissa kartoissa ( Liite n:o 23 ).

---

Kunnanjohtaja:

Rakennustarkastajan lausuntoon perustuen kunnanhallitus päättää todeta, ettei malminetsintäluvan myöntämiselle Stonerol Oy:lle ole kaivoslain mukaisia esteitä.

Pöytäkirjaan merkittiin, että Erkki Vuorela poistui esteellisenä kokouksesta asian käsittelyn ajaksi.

Päätös:

Hyväksyttiin.

---

Toimeksi: Yleinen toimisto/todistus  
Tiedoksi: Rakennustarkastaja

---

Pöytäkirjantarkastajien nimikirjaimet:

Lautakunta

Hallitus

Valtuusto

SH  
RJ

Asianmukaisesti allekirjoitetusta ja tarkistettuna pöytäkirjasta kirjoitettuun otteen oikeaksi todittain Sallassa 19. 6. 2012  
Keskusarkistonhoitaja *Armo/cccccccc*