

20.12.2013

## KUULUTUS

Turvallisuus- ja kemikaalivirasto (Tukes) kuuluttaa kaivoslain (10.6.2011/621) 40 §:n nojalla

### Malminetsintälupahakemuksen (jatkoaikahakemus)

Hakija: AA Sakatti Mining Oy  
Lupatunnus: ML2012:0130, (Kersilo 15–20)  
Alueen sijainti ja koko: Sodankylän kunta, 985,29 ha

### Kuvaus hakemuksen mukaisesta toiminnasta

Tehtyjen selvitysten perusteella, yhtiö suunnittelee malminetsintälupa-alueelle tutkimusohjelman käsittäen geofysikaalisia maastomittauksia eri menetelmiä käyttäen mm. syväluotaavia menetelmiä ja syväkairauksia. Tutkimukset ajoitetaan vuosille 2013–2016 maanomistajien ja paikalliskunnan näkemykset huomioiden.

Alue sijaitsee liitekartan osoittamalla paikalla, Sodankylän kunnassa, Kersilön kylän länsi- ja Sattasen kylän pohjoispuolella. Hakijalla on ollut jatkoaikahakemusalueella valtauksia vuodesta 2005 asti. Jatkoaikaa haetaan 3 vuodeksi.

### Mielipiteet ja muistutukset

Mielipiteet ja muistutukset hakemuksesta voi lähettää 24.1.2014 mennessä lupatunnus mainiten Tukesiin, osoitteeseen Valtakatu 2, 96100 Rovaniemi tai sähköisesti doc- tai rtf-tiedostona osoitteeseen [kaivosasiat@tukes.fi](mailto:kaivosasiat@tukes.fi)

### Hakemuksen nähtävilläolo

Hakemusasiakirjat on nähtävillä Tukesin kirjaamossa (käyntiosoite Opastinsilta 12 B, Helsinki) ja Tukesin Rovaniemen toimipaikassa (Valtakatu 2, 96100 Rovaniemi) sekä alueen kunnanvirastossa (Sodankylän kunta, Jäämerentie 1, 99600 SODANKYLÄ).

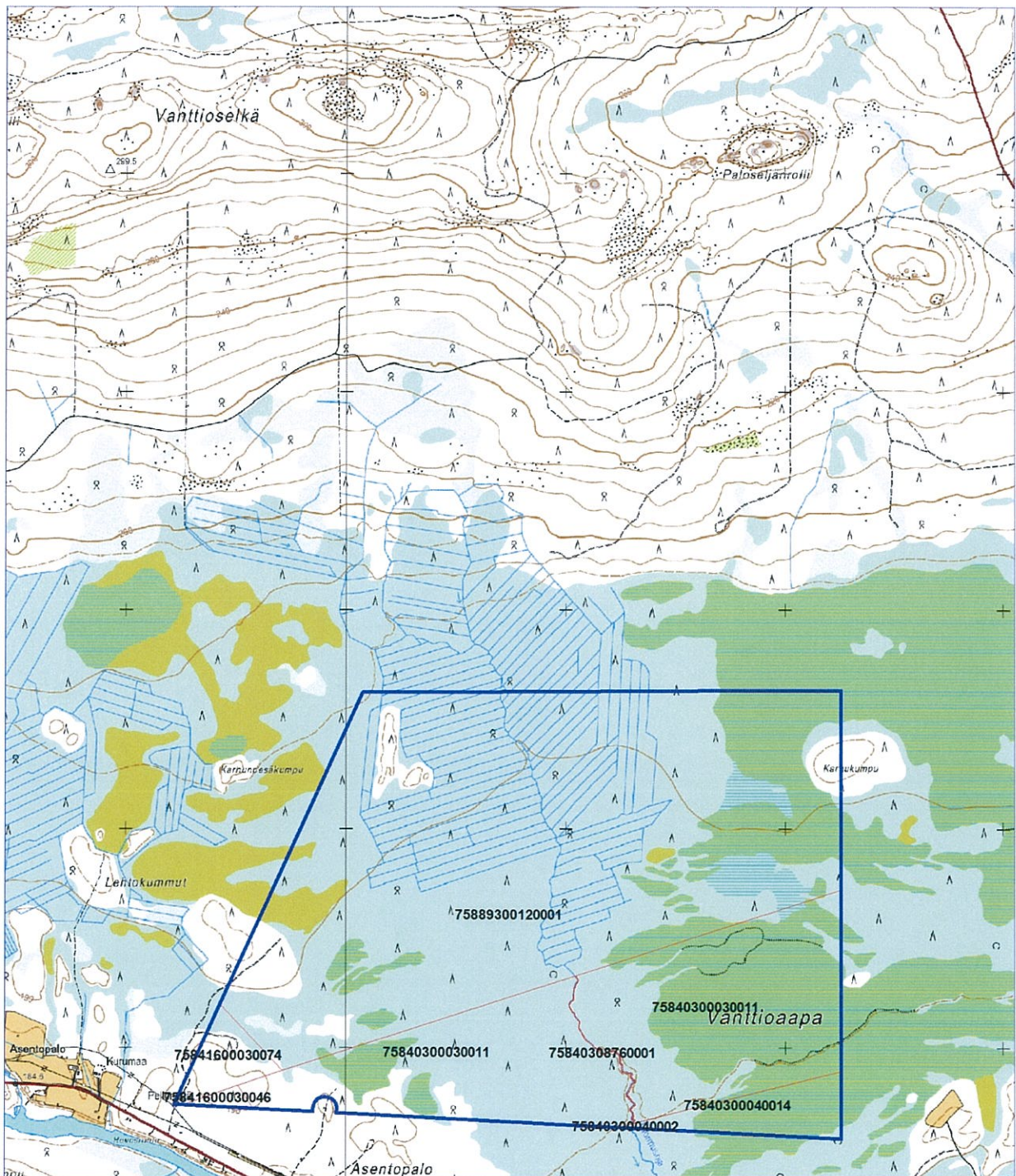
Lisätietoja Ilkka Keskitalo 0504323759 [ilkka.keskitalo@tukes.fi](mailto:ilkka.keskitalo@tukes.fi) tai [kaivosasiat@tukes.fi](mailto:kaivosasiat@tukes.fi)

Kuulutettu 20.12.2013

Pidetään nähtävänä 24.1.2014 asti.



20.12.2013

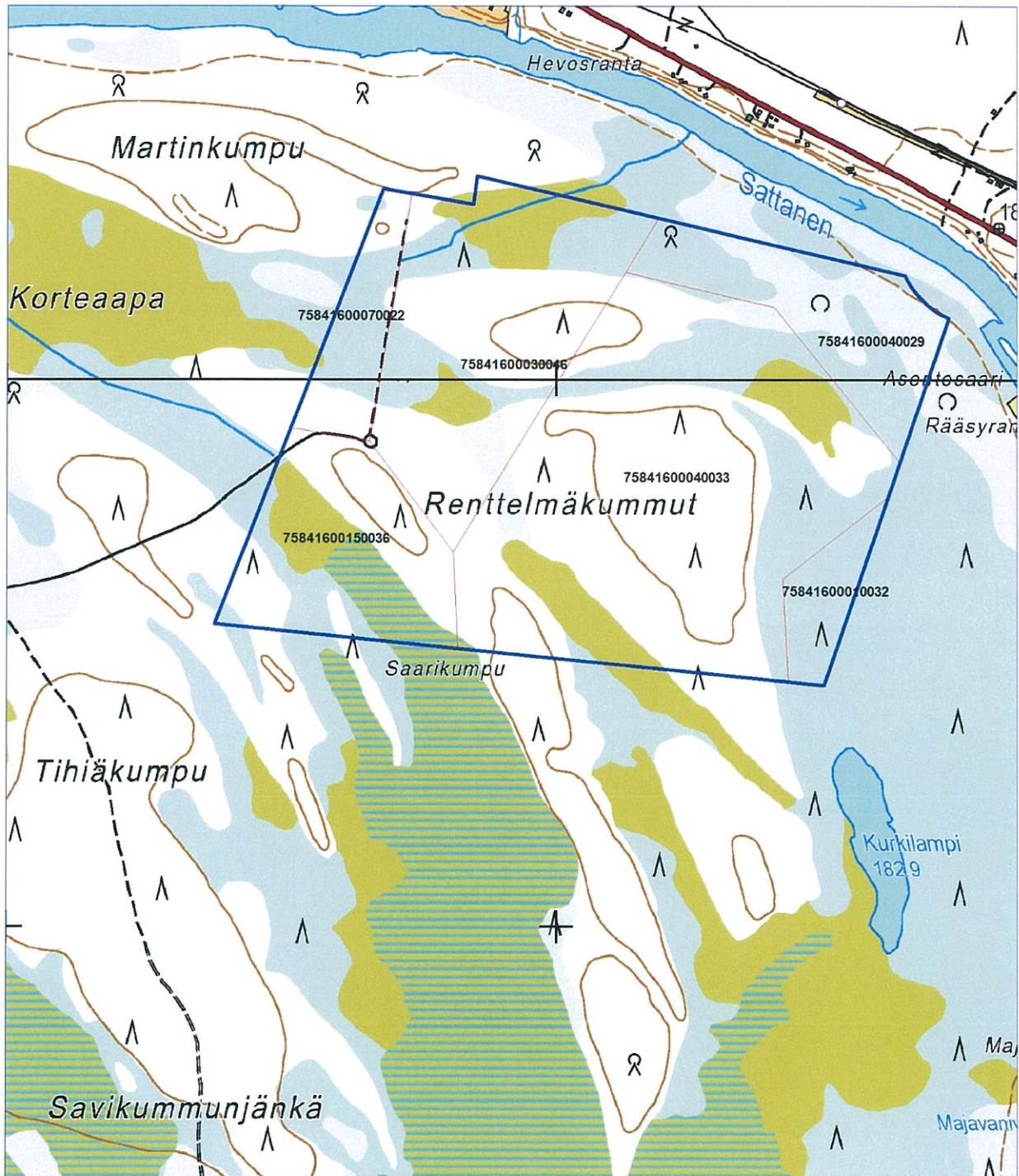
**ML2012:0130 Kersilo 10 - 20 koostuu viidestä (5) erillisestä alueesta. Tämä on pohjoisin osa-alue.****Mittakaava 1: 25 000**

500 0 500 1000 m



20.12.2013

ML2012:0130 Kersilo 10 - 20 koostuu viidestä (5) erillisestä alueesta. Tämä on toiseksi pohjoisin osa-alue.



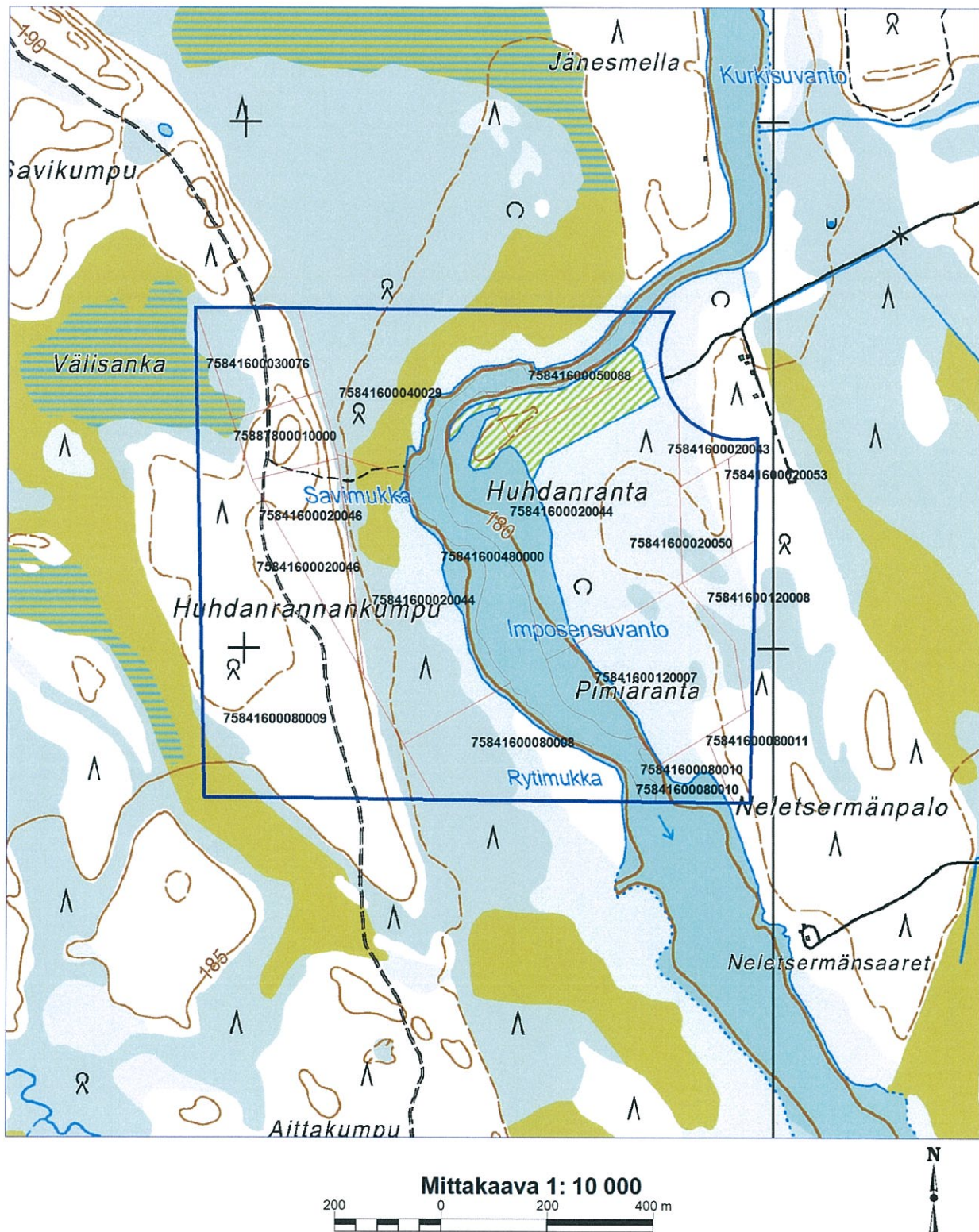
Mittakaava 1: 10 000





20.12.2013

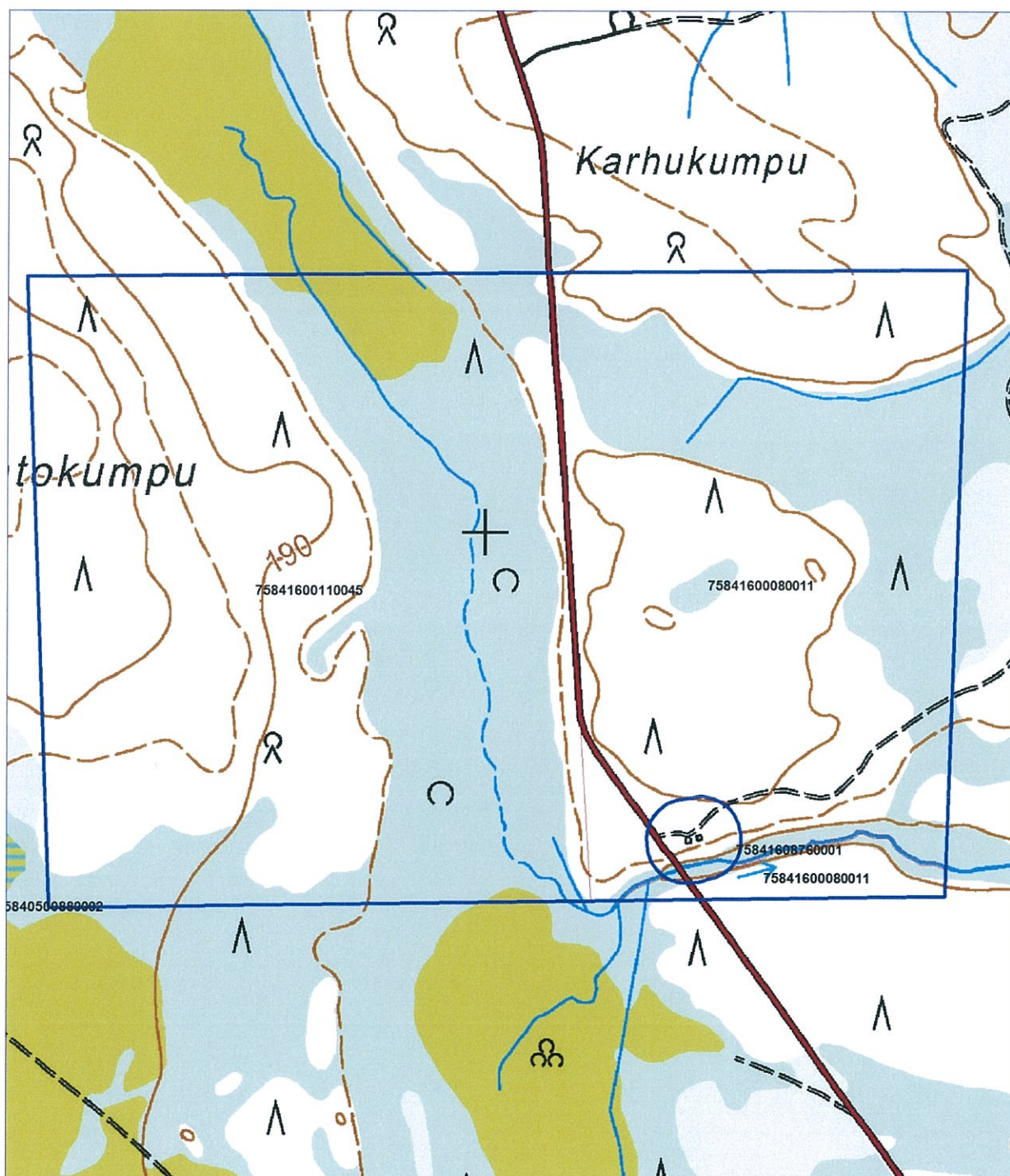
ML2012:0130 Kersilo 10 - 20 koostuu viidestä (5) erillisestä alueesta. Tämä on kolmanneksi pohjoisin osa-alue.





20.12.2013

ML2012:0130 Kersilo 10 - 20 koostuu viidestä (5) erillisestä alueesta. Tämä on neljänneksi pohjoisin osa-alue.

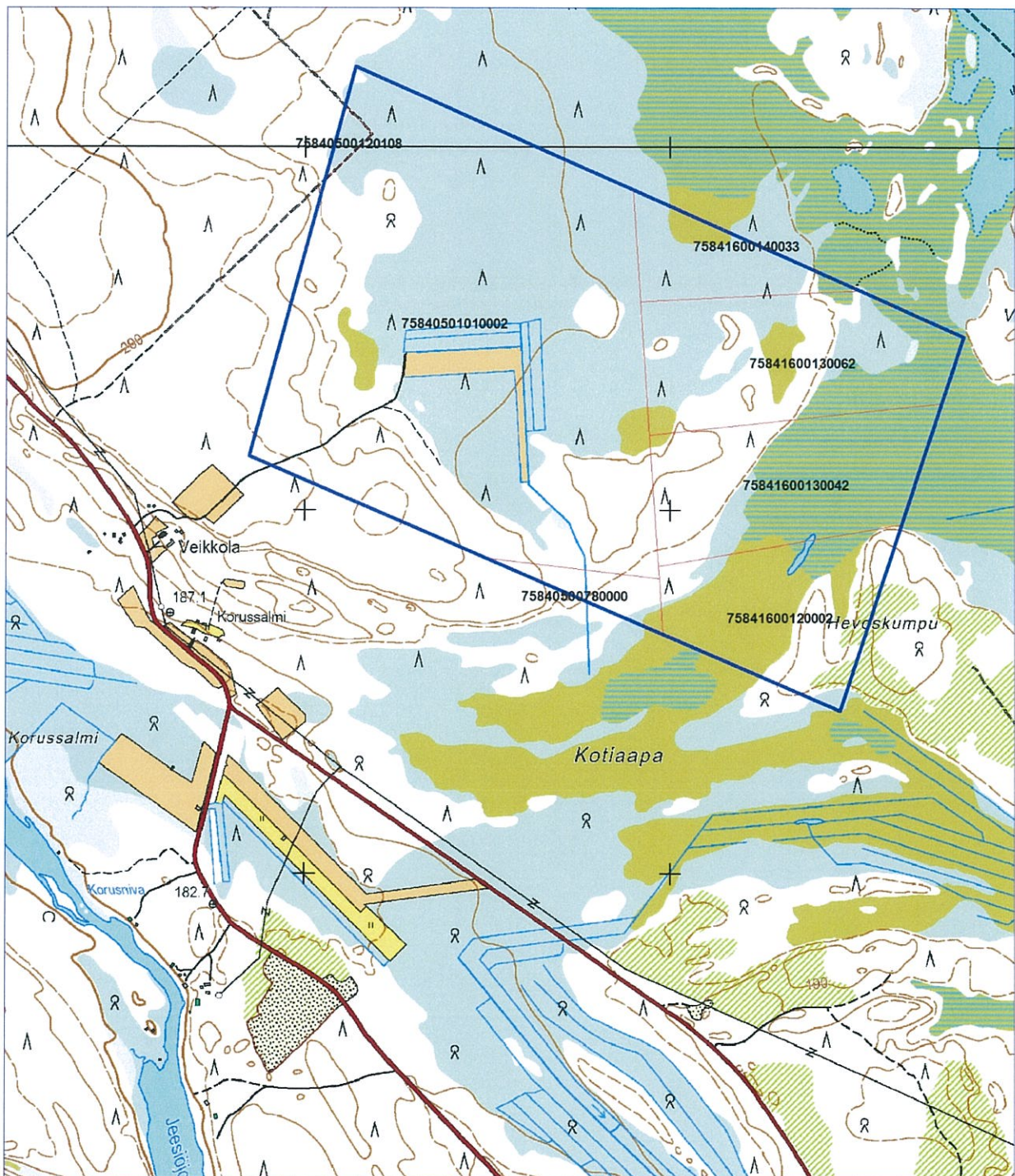


Mittakaava 1: 7 000





20.12.2013

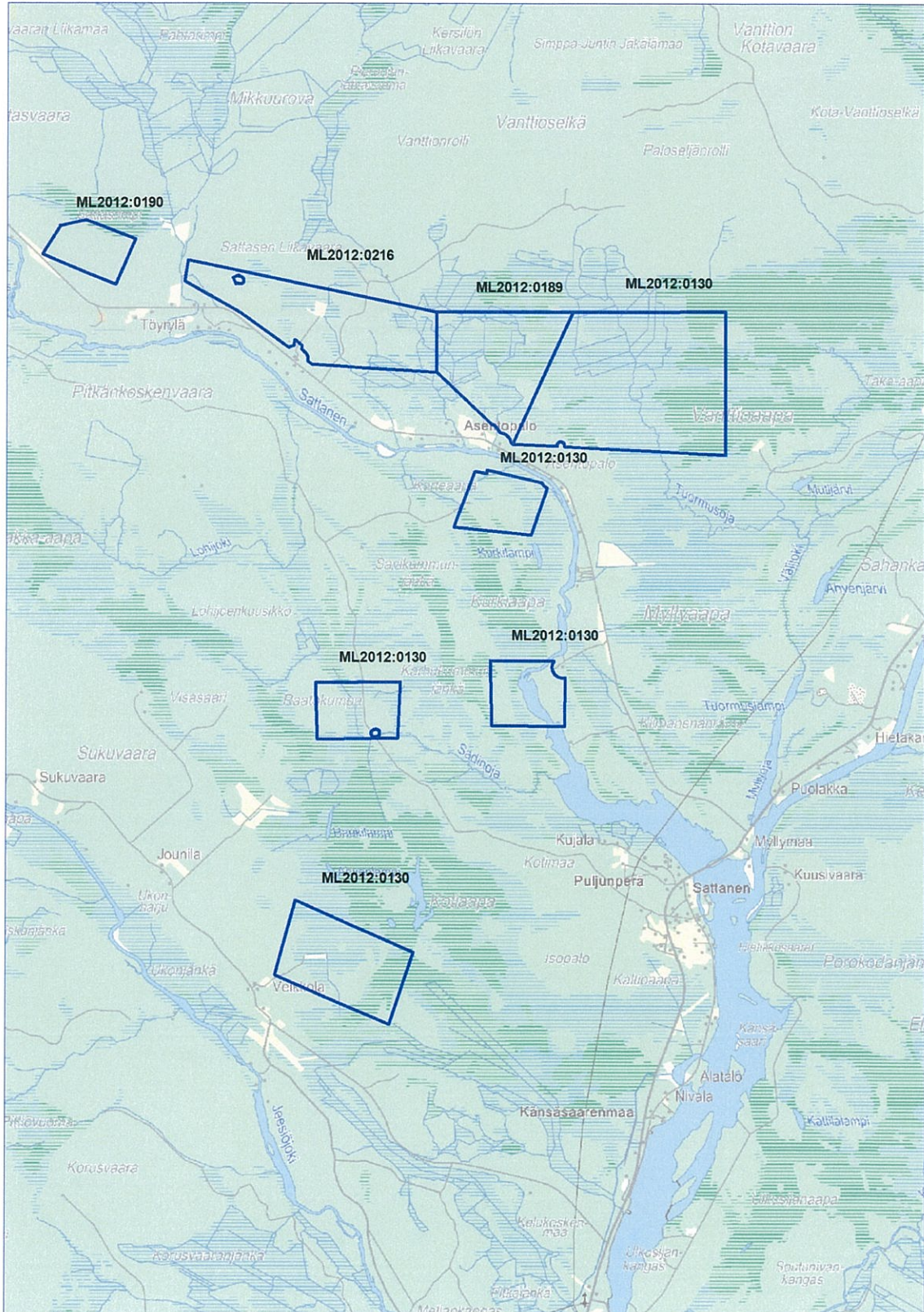
**ML2012:0130 Kersilo 10 - 20 koostuu viidestä (5) erillisestä alueesta. Tämä on eteläisin osa-alue.****Mittakaava 1: 15 000**



Sijaintikartta  
20.12.2013

ML2012:0130, ML2012:0189, ML2012:0190, ML2012:0216 sijoittuvat hyvin samoille alueille.

Sijainti kartta: ML2013:0130, ML2012:0189, ML2012:0190, ML2012:0216





# MALMINETSINTÄ- LUPAHAKEMUS

## 1. Tiedot hakijasta ja tämän edellytyksistä haettavaan toimintaan

<b>1.1 Hakija</b> AA Sakatti Mining Oy	<b>1.2 Yhteystiedot</b> (osoite ja puhelinnumero) PL 38 (Jäämerentie 4) 99601 Sodankylä	<b>1.3 Kotipaikka</b> Sodankylä
<b>1.4 Sähköposti</b> bo.langbacka@angloamerican.com		<b>1.5 Y-tunnus</b> 2436768-3

1.6 Virkatodistus (liitteenä)

1.7 Kaupparekisteriote (liitteenä)

<b>1.8 Malminetsinnän rahoitus esitettyyn toimintaan</b> Rahoitus emoyhtiön toimesta. AA Sakatti Mining Oy on kokonaan Anglo America:n omistuksessa.	<b>1.9 Henkilöstö ja sen asiantuntemus</b> Jim Coppard, Regional Head of exploration. MSc Geology, 20 vuoden kokemus malminetsinnästä geologina Pohjoismaissa, Euroopassa ja Afrikassa.  Mattias Johansson, MSc geology. 12 vuoden kokemus malminetsinnästä pohjoismaissa sekä kaivostoiminnasta Etelä-Afrikassa ja Australiassa.
---	--

## 2. Alue, sen sijainti ja sen käyttöä mahdollisesti koskevat rajoitukset

<b>2.1 Hakijan ehdotus nimeksi</b> Kersilo 15-20, Renttelma ym. Kysymyksessä on jatkoaikahakemus valtaukselle KaivNro:t 7895/1-11 (Kersilo 15-20, Renttelma ym.).	<b>2.2 Tutkimusalueen kunta ja pinta-ala</b> Sodankylän kunta. 985,29 ha. (Karhukumpu E1; 93,64ha Karhukumpu W1; 93,31ha Kersilo 15-20; 514,91ha Renttelma; 88,18ha Veikkola 1-2; 195,25ha )	<b>2.3 Kaavoitustilanne</b> Alueella on voimassa maakuntakaava. Valtausalue sijoittuu Kelujärvi-Rajala yleiskaava-alueelle. Alue on kaavoissa merkitty maa- ja metsätalousvaltaiseksi alueeksi.
---	---	--



#### 2.4 Luonnonsuojelutilanne

Alueet eivät sijaitse suojelualueilla tai suojeluohjelmiin kuuluvilla alueilla.

#### 2.5 Kaivos- ja muun lainsäädännön rajoitukset

Alueella ei ole kaivoslain 7§:n tarkoittamia esteitä.

#### 2.6 Arvio alueella olevista kaivosmineraaleista ja mihin arvio perustuu

Aikaisempien tutkimustulosten perusteella Cu, Ni, Pd ja Pt.

### 3. Malminetsintäalueeseen liittyvät asianosaiset ja heidän tiedot



3.1 Malminetsintäluvapahakemuksen käsittelyn nopeuttamiseksi, toimintaan ja alueeseen liittyvien maanomistajien osalta toimitetaan erilliset liitteet (Gis- ja Excel-tiedostot). Tiedostoista käy ilmi asianomaisen nimi, osoite, tilarekisterinumero, yksittäisen tilan rajat sekä pinta-ala.

#### 3.2 Muut kuin yksityiset asianosaiset (alueeseen liittyvät viranomaiset, elinkeinot ja yhteisöt)

Poronhoitoalue. Kuuluu Sattasniemen paliskuntaan.



## 4. Selvitys toimintaa koskevista suunnitelmista

<b>4.1 Tutkimusalue ja aikataulu</b> Geofysikaalisia maastomittauksia eri menetelmiä (mm. syväluotaavia) käyttäen. Syväkairauksia.	<b>4.2 Tutkimusvälineet (myös ajoneuvot)</b> Timanttikairausta sekä geofysikaalisia maastomittauksia.	<b>4.3 Tutkimusmenetelmät</b> Geofysikaalisen mittauksen osalta LT Squid.
<b>4.4 Tutkimuskohde</b> (Erillinen rajattu alue malminetsintäalueen sisällä) Kersilo 15-20, Renttelma, Karhukumpu E1, Karhukumpu W1 ja Veikkola 1-2 kokonaisuudessaan.	<b>4.5 Kaivannaisjätteen jätehuoltosuunnitelma</b> (Kaivannaisjätteen jätehuoltosuunnitelma rajatun alueen toiminnalle) Tutkimussuunnitelman mukaisen toiminnan seurauksena ei synny jätettä, joka vaatisi jätehuoltosuunnitelman.	

## 5. Toiminnan ympäristö- ja muut vaikutukset

<b>5.1 Vaikutukset ympäristön- ja luonnonsuojeluun</b> Suunnitelluilla tutkimustoimenpiteillä vaikutukset vähäisiä alueella.	<b>5.2 Vaikutukset maa- tai kallioperään</b> Suunnitelluilla tutkimustoimenpiteillä vaikutukset vähäisiä alueella.
---	---



### 5.3 Vaikutukset vesistöihin tai pohjaveteen

Alueen välittömässä läheisyydessä ei ole pohjavesialueita.

### 5.4 Vaikutukset ihmiseen

Suunnitellut tutkimukset eivät aiheuta haitallisia vaikutuksia.

## 6. Ilmoitus malminetsintäalueelle rakennettavista väliaikaisista rakennelmista



6.1 Hakija ei aio rakentaa malminetsintäalueelle väliaikaisia rakennelmia

### 6.2 Työstä vastaa

### 6.3 Rakennelmien tiedot ja sijainti (liite-tiedosto)

### 6.4 Käyttötarkoitus ja käytön kesto

## 7. Vakuus malminetsintälupaa varten

### 7.1 Hakijan ehdotus vakuudeksi hakemuksessa esitetylle toiminnalle ja perustelut

Yrityksen vakavaraisuuden takia vakuus ei ole tarpeellinen.



## 8. Kaivoslain edellyttämien liitteiden, aineistojen ja selvitysten tarkastuslista

- 8.1 Virkatodistus liitteenä
- 8.2 Kaupparekisteriote liitteenä
- 8.3 Sähköiset paikkatietotiedostot ja alueen sijaintia kuvaava ympäristökartta liitteenä (jpeg)
- 8.4 Kaivannasjätteen jätehuoltosuunnitelma liitteenä
- 8.5 Kaivannaisjätehuoltosuunnitelma on tehty ympäristönsuojelulain nojalla
- 8.6 Selvitys kunnalta hakemuksen kohteena olevasta alueesta ja sen kaavoitustilanteesta, alueen käyttöä koskevista rajoituksista sekä niistä, joiden etua, oikeutta tai velvollisuutta asia saattaa koskea (asianosainen)

## 9. Malminetsintäluvan jälkitoimenpiteet

### 9.1 Selvitys jälkitoimenpiteistä malminetsintäluva-alueella toiminnan lopettamisen jälkeen

Alueen malminetsintä on jättänyt maastoon vain vähäisiä jälkiä. Tarvittavat jälkitoimenpiteet ovat malminetsintäkaluston poisvieminen kokonaisuudessaan.

## 10. Lisätietoja

### 10.1 Lisätietoja malminetsintälupaa varten

## 11. Lomakkeen lähettäminen

Voit tulostaa ja tallentaa lomakkeen itsellesi ao. painikkeiden avulla.

Lomake lähetetään sähköisesti Tukeisiin **Tallenna ja lähetä lomake** -painiketta painamalla; ohjelma pyytää sinua ensin tallentamaan lomakkeen jonka jälkeen sen voi lähettää oman tietokoneesi sähköpostiohjelmalla Tukeisiin.

Voit lähettää lomakkeen myös itse suoraan osoitteeseen: [kaivosasiat@tukes.fi](mailto:kaivosasiat@tukes.fi).



18.6.2012

ASIA: **Malminetsintälupa Kersilo 15-20, Renttelma ym.;** jatkoaikahakemus **KaivNro 7895/ 1-11**

Kauppa ja Teollisuusministeriö on myöntänyt Anglo American Exploration B.V. yhtiölle 19.1.2005 Kersilo 15-20, Renttelma, Karhukumpu E1, Karhukumpu W1 ja Veikkola 1-2 valtausalueet ja Työ ja Elinkeinoministeriö on vuonna 2010 myöntänyt näille valtausalueille jatkoajan, jonka raukeamispäivä on 31.12.2012.

Anglo American Exploration on 13.2.2012 päivätyllä kirjellä TUKES:lle siirtäneet nämä valtausalueet AA Sakatti Mining Oy:lle. AA Sakatti Mining Oy hakee nyt näille valtausalueille jatkoaikaa 3 vuotta.

## SELVITYS AIKAISEMISTA TUTKIMUKSISTA

Anglo American Exploration:n maastotutkimukset kattavat koko Sodankylän taajaman pohjoispuolisen alueen: Kersilö-Moskuvaara. Anglo American Exploration ja nyt AA Sakatti Mining Oy on tähän mennessä Kersilo 15-20, Renttelma, Karhukumpu E1, Karhukumpu W1 ja Veikkola 1-2 valtausalueilla suorittanut seuraavat malminetsintätyöt:

- Aerogeofysiikkaa Geologian Tutkimuskeskuksen Twin Otter Kalustolla v.2004-2005 magneettinen, EM sekä radiometrinen mittaus
- Aerogeofysiikkaa 2009 ja 2010 SkyTem helikopterialustaisella kalustolla. TEM mittaus.
- Aerogeofysiikkaa 2011 Fugro Falcon painovoimamittaukset
- Geologista alueellista kartoitusta v. 2003-2004
- Geokemiallista tutkimusta, pohjamoreeninäytteenottoa 2457 näytettä v.2005-2011
- Maastogeofysiikkaa ja geofysikaaliset reikämittaukset:magnetometriset, slingram, IP, TEM, BHPem, FL/MLEM, LTSQUID ja Mise a al Masse mittaukset noin 50 linjakm.
- Syväkairausta v 2006, 2008-2012 10 kairareikää.

### A member of Anglo American plc group

AA Sakatti Mining Oy  
Registered Address, Jäämerentie 4 (PL 38), 99600 Sodankylä, Finland. Telephone +358 (16) 642368.  
Registration Number: 2436768-3

Directors: James Coppard (Director) Bo Långbacka (Director) Hannu Autonen (Director)

## **JATKOTUTKIMUSSUUNNITELMA**

Tehtyjen selvitysten perusteella, yhtiö suunnittelee Kersilo 15-20, Renttelma, Karhukumpu E1, Karhukumpu W1 ja Veikkola 1-2 valtausalueille tutkimusohjelman käsittäen

- Geofysikaalisia maastomittauksia eri menetelmiä käyttäen mm syväluotaavia menetelmiä
- Syväkairauksia.

Tutkimukset ajoitetaan vv. 2012-2015 sekä maanomistajien että paliskunnan (Sattasniemi) näkemykset huomioiden.

Yrityksen vakavaraisuuden takia vakuus ei ole tarpeellinen.

## **KAIVANNAISJÄTTEEN JÄTEHUOLTOSUUNNITELMA**

Tutkimussuunnitelman mukaisen toiminnan seurauksena ei synny jätettä, joka vaatisi jätehuoltosuunnitelman.

## **KAAVOITUSTILANNE**

Alueella on voimassa maakuntakaava. Valtausalue sijaitsee Kelujärvi- Rajala yleiskaava-alueella. Alue on merkitty maa- ja metsätalousvaltaiseksi alueeksi.

## **JÄLKITOIMENPITEET**

Malminetsintä on jättänyt maastoon vain vähäisiä jälkiä. Tarvittavat jälkitoimenpiteet ovat malminetsintäkaluston poisvieminen kokonaisuudessaan.

**Bo Långbacka**