

## KUULUTUS

Turvallisuus- ja kemikaalivirasto (Tukes) kuuluttaa kaivoslain (10.6.2011/621) 40 §:n nojalla

### **Malminetsintälupahakemuksen (jatkoaika)**

Hakija: Agnico-Eagle Finland Oy  
Lupatunnus: ML2012:0159  
Alueen sijainti ja koko: Kittilä; 317,54ha

### **Kuvaus hakemuksen mukaisesta toiminnasta**

Tehtyjen selvitysten perusteella yhtiö on suunnitellut malminetsintäalueelle tutkimusohjelmaa, joka käsittää mm. geokemiallista näytteenottoa (pohjamooreeninäytteenottoa), 3D-mallinnusta sekä mahdollisesti kalliooperäkairauksia

Alue sijaitsee liitekartan osoittamalla paikalla Kittilän kunnan alueella. Yhtiö otaksuu alueella olevan kultaa. Arvio perustuu alueelta jo olemassa olevan geotietoaineiston tulkintaan ja yhtiön omiin tutkimustuloksiin.

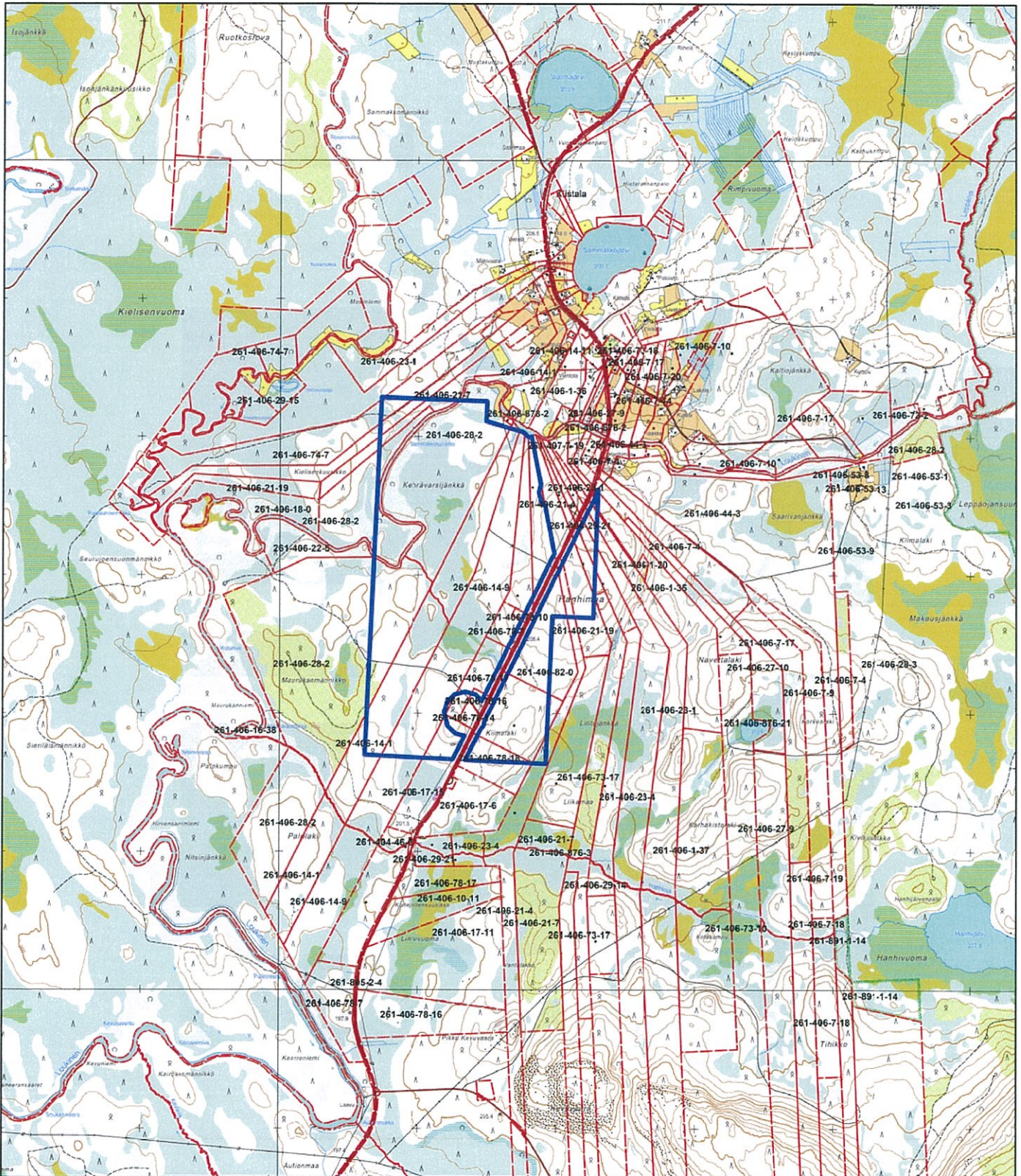
### **Mielipiteet ja muistutukset**

Mielipiteet ja muistutukset voi lähettää 23.6.2014 mennessä lupatunnus **ML2012:0159** mainiten Tukesiin, osoitteeseen Valtakatu 2, 96100 Rovaniemi tai sähköisesti doc- tai rtf-tiedostona osoitteeseen kaivosasiat@tukes.fi

### **Hakemuksen nähtävilläolo**

Hakemusasiakirjat ovat nähtävänä Kittilän kunnan virastotalossa (Valtatie 15), Tukesin kirjaamossa (Opastinsilta 12 B, Helsinki), Tukesin Rovaniemen toimipaikassa (Valtakatu 2, Rovaniemi) ja Tukesin internetsivuilla

Lisätietoja Turkka Rekola, puh. 029 5052 052, turkka.rekola@tukes.fi tai kaivosasiat@tukes.fi



Mittakaava 1: 38 570

ML2012:0159

Agnico-Eagle Finland Oy  
Hanhimaalänsi

© Maanmittauslaitos  
18/MML/14

Aineiston kopiointi ilman Maanmittauslaitoksen lupaa kielletty



SAAPUNUT

30. 08. 2012

ML2012: 0159

# MALMINETSINTÄ- LUPAHAKEMUS



## 1. Tiedot hakijasta ja tämän edellytyksistä haettavaan toimintaan

<b>1.1 Hakija</b> Agnico-Eagle Finland Oy	<b>1.2 Yhteystiedot</b> (osoite ja puhelinnumero) Pokantie 541 99250 Kiistala  puhelin: 016642238	<b>1.3 Kotipaikka</b> Kittilä
<b>1.4 Sähköposti</b> markku.kilpela@agnico-eagle.com		<b>1.5 Y-tunnus</b> 2311020-2

- 1.6 Virkatodistus (liitteenä)       1.7 Kaupparekisteriote (liitteenä)

<b>1.8 Malminetsinnän rahoitus esitettyyn toimintaan</b> Agnico-Eagle Finland on käyttänyt kaivospiirin ulkopuoliseen malminetsintään Suomessa vuosittain noin 3- 5 M€, panostus jatkuu samalla tai lisääntyvällä tasolla tulevinakin vuosina	<b>1.9 Henkilöstö ja sen asiantuntemus</b> Agnico-Eagle Finland on osa kansainvälistä yritystä jolla on toimivia kaivoksia; Kandassa (4 kpl), Meksikossa (1) ja Suomessa (1). Yhtiö harjoittaa malminetsintää; Kandassa , USA:ssa, Meksikossa, Etelä-Amerikassa ja Skandinaviassa.
--	---

## 2. Alue, sen sijainti ja sen käyttöä mahdollisesti koskevat rajoitukset

<b>2.1 Hakijan ehdotus nimeksi</b> Hanhimaalänsi	<b>2.2 Tutkimusalueen kunta ja pinta-ala</b> Kittilä, pinta-ala 335,72 ha	<b>2.3 Kaavoitustilanne</b> Maakunta kaavassa alue on merkitty kuuluvan erityisesti poronhoitoa varten tarkoitettuun alueeseen ja myös luontaiseinkeinolain mukaiseen alueeseen. Kunnalta on pyydetty lausunto kaavoitustilanteesta.
---	--	---

## 4. Selvitys toimintaa koskevista suunnitelmista

<p><b>4.1 Tutkimusalue ja aikataulu</b></p> <p>Malminetsintä-alueella on tarkoitus tehdä aikaisempia tutkimuksia täydentävää syväkairaus kairaus tapahtuu pääasiassa talviaikaan. Tutkimusten tämän vaiheen kestoksi arvioidaan noin kaksi-neljä vuotta, jonka jälkeen jatkoa voitaisiin arvioida</p>	<p><b>4.2 Tutkimusvälineet (myös ajoneuvot)</b></p> <p>Tavanomainen tela-alustainen syväkairaus yksikkö ( 1 kpl), yksikköön kuuluu tavallisesta porausalusta+ vetolaitteisto ja apukulkuneuvot, tavallisesta lumikelkka/ mönkijä. Alueelle kulku autoilla olemassa olevia teitä pitkin. Valvontaan 1 moottorikelkka/ mönkijä</p>	<p><b>4.3 Tutkimusmenetelmät</b></p> <ul style="list-style-type: none"><li>-Syväkairaus</li><li>-Mahdollisesti geofysikaaliset reikämittaukset</li><li>- 3D- mallinnus</li></ul>
<p><b>4.4 Tutkimuskohde</b> (Erillinen rajattu alue malminetsintäalueen sisällä)</p> <p>Ei varsinaista yksittäistä kohdetta</p>	<p><b>4.5 Kaivannaisjätteen jätehuoltosuunnitelma</b> (Kaivannaisjätteen jätehuoltosuunnitelma rajatun alueen toiminnalle)</p> <p>Suunnitellun malminetsinnän johdosta ei synny mitään jätettä. Alueelle ei kaiveta tutkimusmonttuja/ ojia (maaperäpeitteet ovat 3- 6 m). Kairauksesta syntyvä porasoija on inerttiä kallioperäainesta jota muukin ympäristön maaperä edustaa.</p>	

## 5. Toiminnan ympäristö- ja muut vaikutukset

<p><b>5.1 Vaikutukset ympäristön- ja luonnonsuojeluun</b></p> <p>Ei vaikutuksia</p>	<p><b>5.2 Vaikutukset maa- tai kallioperään</b></p> <p>Ei vaikutuksia</p>
---	---

## 8. Kaivoslain edellyttämien liitteiden, aineistojen ja selvitysten tarkastuslista

- 8.1 Virkatodistus liitteenä
- 8.2 Kaupparekisteriote liitteenä
- 8.3 Sähköiset paikkatietotiedostot ja alueen sijaintia kuvaava ympäristökartta liitteenä (jpeg)
- 8.4 Kaivannasjätteen jätehuoltosuunnitelma liitteenä
- 8.5 Kaivannasjätehuoltosuunnitelma on tehty ympäristönsuojelulain nojalla
- 8.6 Selvitys kunnalta hakemuksen kohteena olevasta alueesta ja sen kaavoitustilanteesta, alueen käyttöä koskevista rajoituksista sekä niistä, joiden etua, oikeutta tai velvollisuutta asia saattaa koskea (asianosainen)

## 9. Malminetsintäluvan jälkitoimenpiteet

### 9.1 Selvitys jälkitoimenpiteistä malminetsintäluva-alueella toiminnan lopettamisen jälkeen

Kaikki mahdolliset puustovauriot korvataan

Mahdolliset tievauriot korjataan

Kairauspaikat siistitään

Maaputket katkaistaan max. 10 cm maanpinnan tasosta

Kaikki reikäpaikat merkitään paalulla näkyvästi

Kaikkien kairareikien koordinaatit toimitetaan maanomistajalle

Kuljetut reitit maastossa toimitetaan maanomistajalle digitaalisessa/ tai karttamuodossa

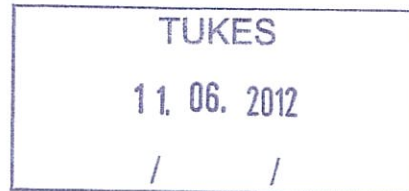


**KITTILÄN KUNTA**  
Valtatie 15  
99100 KITTILÄ

**LAUSUNTO**

05.06.2012 Asianro: 235/10.01.01/2012

Agnico-Eagle Finland Oy  
Malminetsintä  
Valtatie 41 A 7  
99100 Kittilä



Asia: Kittilän kunnan lausunto Agnico-Eagle Finland Oy:n malminetsintälupahakemuksista / Hanhimaa Itä 7829, Hanhimaa Länsi 7829, Kevuvaara 7838, Karhukumpu 7836, Majava 8206, Rouravuoma 8206, Rouramukka 8206, Seurujoki 8207, Suasjoki 8208 ja Outa-Perttunen 8205

Kittilän kunnanhallitus on käsitellyt asiaa kokouksessaan 29.5.2012 §:n 139 kohdalla ja päättänyt lausuntonaan Agnico-Eagle Finland Oy:n malminetsintälupahakemuksista ilmoittaa, että kunnalla ei ole huomautettavaa hakemuksesta.

Malminetsinnästä ei saa olla haittaa alueen poronhoidolle.

Asiaa koskeva kunnanhallituksen päätös oheisena.

KITTILÄN KUNNANHALLITUS

Anna Mäkelä  
Kunnanjohtaja



Tuula Mertaniemi  
Talousjohtaja

**Lausunto Agnico-Eagle Finland Oy:n malminetsintälupahakemuksesta**

235/10.01.01/2012

Khall § 139

Agnico-Eagle Finland Oy pyytää 23.3.2012 päivätyllä lausuntopyynnöllä Kittilän kunnalta lausuntoa liitteenä olevista kartoista ilmenevistä malminetsintälupa-alueista (Hanhimaa Itä [7829], Hanhimaa länsi [7829], Kevuvaara [7838], Karhukumpu [7836], Majava [8206], Rouravuoma [8206], Rouramukka [8206], Seurujoki [8207], Suasjoki [8208] ja Outa-Perttunen [8205]) Kittilän kunnan alueella.

Agnico-Eagle Finland Oy pyytää Kittilän kunnalta Kaivoslain edellyttämää lausuntoa kyseisten alueiden kaavoitustilanteesta, alueiden käyttöä koskevista rajoituksista sekä niistä, joiden etua, oikeutta tai velvollisuutta hakemus mahdollisesti koskettaa.

Kj.:

Kunnanhallitus päättää lausuntonaan Agnico-Eagle Finland Oy:n malminetsintälupahakemuksesta ilmoittaa, että kunnalla ei ole huomautettavaa hakemuksesta.

Malminetsinnästä ei saa olla haittaa alueen poronhoidolle.

Päätös:

Esitys hyväksyttiin yksimielisesti.

Timo Kurula ilmoitti olevansa esteellinen ja poistui kokouksesta tämän pykälän käsittelyn ajaksi.

Liitteet

Liite 12 Agnico-Eagle Finland Oy:n  
malminetsintälupahakemus/Hanhimaa Itä ym, kartta