

## KUULUTUS

Turvallisuus- ja kemikaalivirasto (Tukes) kuuluttaa kaivoslain (10.6.2011/621) 40 §:n nojalla

### **Malminetsintälupahakemuksen (jatkoaika)**

Hakija: Agnico-Eagle Finland Oy  
Lupatunnus: ML2012:0161  
Alueen sijainti ja koko: Kittilä; 93,33ha

### **Kuvaus hakemuksen mukaisesta toiminnasta**

Tehtyjen selvitysten perusteella yhtiö on suunnitellut malminetsintäalueelle tutkimusohjelmaa, joka käsittää mm. geokemiallista näytteenottoa (pohjamooreeninäytteenottoa), 3D-mallinnusta sekä mahdollisesti kallioperäkairauksia

Alue sijaitsee liitekartan osoittamalla paikalla Kittilän kunnan alueella. Yhtiö otaksuu alueella olevan kultaa. Arvio perustuu alueelta jo olemassa olevan geotietoaineiston tulkintaan ja yhtiön omiin tutkimustuloksiin.

### **Mielipiteet ja muistutukset**

Mielipiteet ja muistutukset voi lähettää 23.6.2014 mennessä lupatunnus **ML2012:0161** mainiten Tukesiin, osoitteeseen Valtakatu 2, 96100 Rovaniemi tai sähköisesti doc- tai rtf-tiedostona osoitteeseen [kaivosasiat@tukes.fi](mailto:kaivosasiat@tukes.fi)

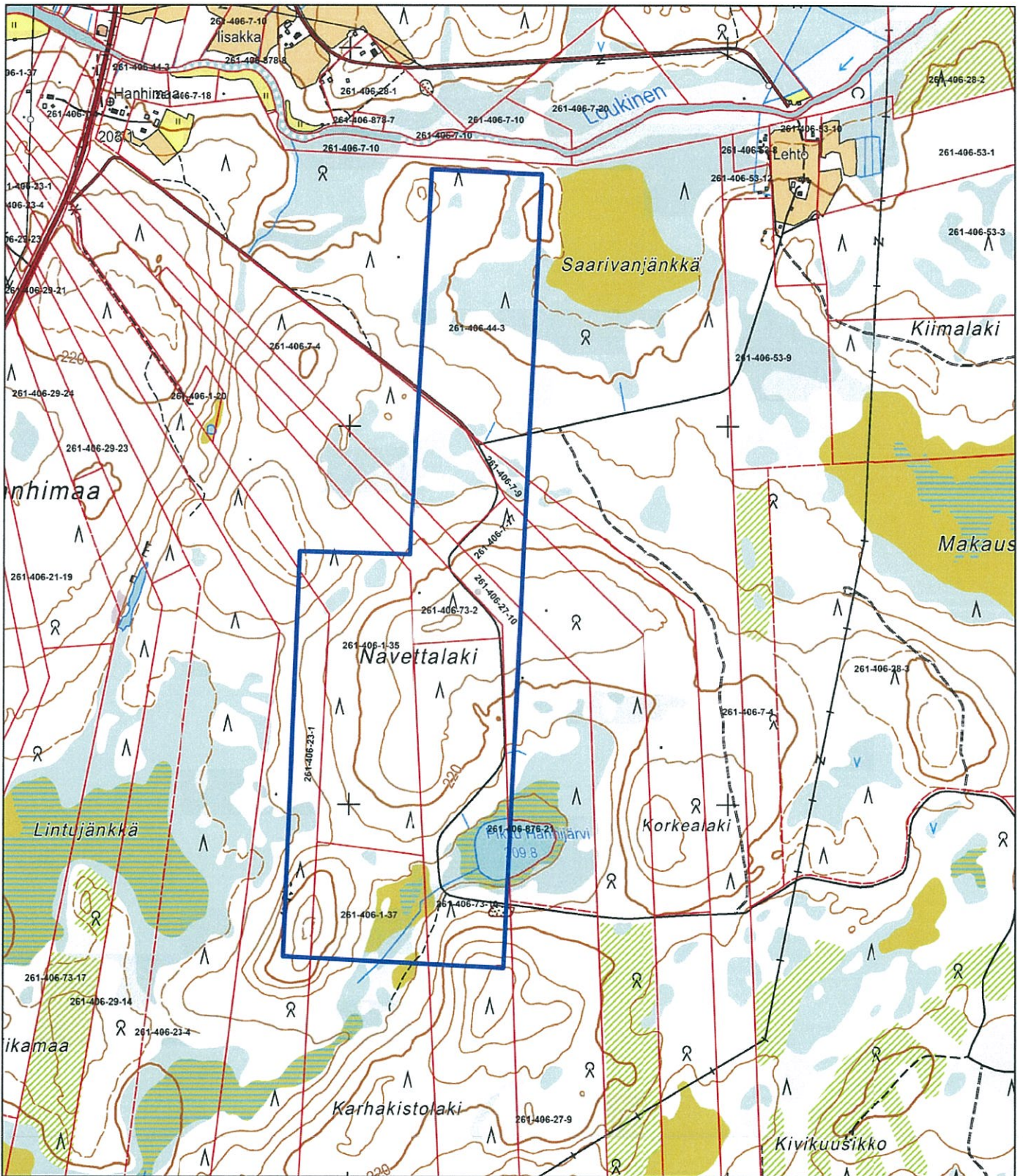
### **Hakemuksen nähtävilläolo**

Hakemusasiakirjat ovat nähtävänä Kittilän kunnan virastotalossa (Valtatie 15), Tukesin kirjaamossa (Opastinsilta 12 B, Helsinki), Tukesin Rovaniemen toimipaikassa (Valtakatu 2, Rovaniemi) ja Tukesin internetsivuilla

Lisätietoja Turkka Rekola, puh. 029 5052 052, [turkka.rekola@tukes.fi](mailto:turkka.rekola@tukes.fi) tai [kaivosasiat@tukes.fi](mailto:kaivosasiat@tukes.fi)

**Kartta malminetsintäluvhakemusalueesta  
(mittakaava ohjeellinen)**

**Liite 1**



**Mittakaava 1: 14 070**  
**Agnico Eagle Finland Oy**  
**Hanhimaaitä**

**ML2012:0161**

**© Maanmittauslaitos**  
**18/MML/14**  
**Aineiston kopiointi ilman Maanmittauslaitoksen lupaa kielletty**



SAAPUNUT

30. 08. 2012

# MALMINETSINTÄ- LUPAHAKEMUS



## 1. Tiedot hakijasta ja tämän edellytyksistä haettavaan toimintaan

<b>1.1 Hakija</b> Agnico-Eagle Finland Oy	<b>1.2 Yhteystiedot (osoite ja puhelinnumero)</b> Pokantie 541 99250 Kiistala  puhelin: 016642238	<b>1.3 Kotipaikka</b> Kittilä
<b>1.4 Sähköposti</b> markku.kilpela@agnico-eagle.com		<b>1.5 Y-tunnus</b> 2311020-2

 1.6 Virkatodistus (liitteenä)

 1.7 Kaupparekisteriote (liitteenä)

<b>1.8 Malminetsinnän rahoitus esitettyyn toimintaan</b> Agnico-Eagle Finland on käyttänyt kaivospiirin ulkopuoliseen malminetsintään Suomessa vuosittain noin 3- 5 M€, panostus jatkuu samalla tai lisääntyvällä tasolla tulevinakin vuosina	<b>1.9 Henkilöstö ja sen asiantuntemus</b> Agnico-Eagle Finland on osa kansainvälistä yritystä jolla on toimivia kaivoksia; Kandassa (4 kpl), Meksikossa (1) ja Suomessa (1). Yhtiö harjoittaa malminetsintää; Kandassa , USA:ssa, Meksikossa, Etelä-Amerikassa ja Skandinaviassa.
--	---

## 2. Alue, sen sijainti ja sen käyttöä mahdollisesti koskevat rajoitukset

<b>2.1 Hakijan ehdotus nimeksi</b> Hanhimaaitä	<b>2.2 Tutkimusalueen kunta ja pinta-ala</b> Kittilä, pinta-ala 93,33 ha	<b>2.3 Kaavoitustilanne</b> Maakunta kaavassa alue on merkitty kuuluvan erityisesti poronhoitoa varten tarkoitettuun alueeseen ja myös luontaiseinkeinolain mukaiseen alueeseen. Kunnalta on pyydetty lausunto kaavoitustilanteesta.
---	---	---

## 4. Selvitys toimintaa koskevista suunnitelmista

<b>4.1 Tutkimusalue ja aikataulu</b> <p>Malminetsintäalueella on tarkoitus tehdä aikaisempia tutkimuksia täydentävää moreenigeokemiallista tutkimusta ja mikäli nämä tutkimukset antavat aihetta, niin kohteita tarkistetaan syväkairauskella. Näytteenotto tapahtuu pääasiassa talviaikaan. Tutkimusten tämän vaiheen kestoksi arvioidaan noin kaksi-neljä vuotta, jonka jälkeen jatkoa voitaisiin arvioida</p>	<b>4.2 Tutkimusvälineet (myös ajoneuvot)</b> <p>Tavanomainen tela-alustainen näytteenotto yksikkä ( 1 kpl), yksikköön kuuluu vetolaitteisto ja apukulkuneuvot, tavallisesti lumikelkka/ mönkijä. Alueelle kulku olemassa olevia uria/ soita pitkin. Valvontaan 1 moottorikelkka/ mönkijä</p>	<b>4.3 Tutkimusmenetelmät</b> <ul style="list-style-type: none"><li>-Moreeninäytteenotto</li><li>-Anomalia tulkinta ja mahdollisesti kairaus</li><li>- 3D- mallinnus</li></ul>
<b>4.4 Tutkimuskohde</b> (Erillinen rajattu alue malminetsintäalueen sisällä) <p>Ei varsinaista yksittäistä kohdetta</p>	<b>4.5 Kaivannaisjätteen jätehuoltosuunnitelma</b> (Kaivannaisjätteen jätehuoltosuunnitelma rajatun alueen toiminnalle) <p>Suunnitellun malminetsinnän johdosta ei synny mitään jätettä. Alueelle ei kaiveta tutkimusmonttuja/ ojja (maaperäpeitteet ovat yli 5 m).</p>	

## 5. Toiminnan ympäristö- ja muut vaikutukset

<b>5.1 Vaikutukset ympäristön- ja luonnonsuojeluun</b> <p>Ei vaikutuksia</p>	<b>5.2 Vaikutukset maa- tai kallioperään</b> <p>Ei vaikutuksia</p>
--	--

## 8. Kaivoslain edellyttämien liitteiden, aineistojen ja selvitysten tarkastuslista

- 8.1 Virkatodistus liitteenä
- 8.2 Kaupparekisteriote liitteenä
- 8.3 Sähköiset paikkatietotiedostot ja alueen sijaintia kuvaava ympäristökartta liitteenä (jpeg)
- 8.4 Kaivannasjätteen jätehuoltosuunnitelma liitteenä
- 8.5 Kaivannasjätehuoltosuunnitelma on tehty ympäristönsuojelulain nojalla
- 8.6 Selvitys kunnalta hakemuksen kohteena olevasta alueesta ja sen kaavoitustilanteesta, alueen käyttöä koskevista rajoituksista sekä niistä, joiden etua, oikeutta tai velvollisuutta asia saattaa koskea (asianosainen)

## 9. Malminetsintäluvan jälkitoimenpiteet

### 9.1 Selvitys jälkitoimenpiteistä malminetsintäluva-alueella toiminnan lopettamisen jälkeen

Kaikki mahdolliset puustovauriot korvataan

Mahdolliset tievauriot korjataan

Näytteenotto/ Kairauspaikat siistitään

Mahdolliset maaputket katkaistaan max. 10 cm maanpinnan tasosta

Kaikki reikäpaikat merkitään paalulla näkyvästi

Kaikkien kairareikien koordinaatit toimitetaan maanomistajalle

Kuljetut reitit maastossa toimitetaan maanomistajalle digitaalisessa/ tai karttamuodossa



**KITTILÄN KUNTA**  
Valtatie 15  
99100 KITTILÄ

**LAUSUNTO**

05.06.2012 Asianro: 235/10.01.01/2012

Agnico-Eagle Finland Oy  
Malminetsintä  
Valtatie 41 A 7  
99100 Kittilä



Asia: Kittilän kunnan lausunto Agnico-Eagle Finland Oy:n malminetsintälupahakemuksista / Hanhimaa Itä 7829, Hanhimaa Länsi 7829, Kevuvaara 7838, Karhukumpu 7836, Majava 8206, Rouravuoma 8206, Rouramukka 8206, Seurujoki 8207, Suasjoki 8208 ja Outa-Perttunen 8205

Kittilän kunnanhallitus on käsitellyt asiaa kokouksessaan 29.5.2012 §:n 139 kohdalla ja päättänyt lausuntonaan Agnico-Eagle Finland Oy:n malminetsintälupahakemuksista ilmoittaa, että kunnalla ei ole huomautettavaa hakemuksesta.

Malminetsinnästä ei saa olla haittaa alueen poronhoidolle.

Asiaa koskeva kunnanhallituksen päätös oheisena.

**KITTILÄN KUNNANHALLITUS**

Anna Mäkelä  
Kunnanjohtaja



Tuula Mertaniemi  
Talousjohtaja

**Lausunto Agnico-Eagle Finland Oy:n malminetsintälupahakemuksesta**

235/10.01.01/2012

Khall § 139

Agnico-Eagle Finland Oy pyytää 23.3.2012 päivätyllä lausuntopyynnöllä Kittilän kunnalta lausuntoa liitteenä olevista kartoista ilmenevistä malminetsintälupa-alueista (Hanhimaa Itä [7829], Hanhimaa länsi [7829], Kevuvaara [7838], Karhukumpu [7836], Majava [8206], Rouravuoma [8206], Rouramukka [8206], Seurujoki [8207], Suasjoki [8208] ja Outa-Perttunen [8205]) Kittilän kunnan alueella.

Agnico-Eagle Finland Oy pyytää Kittilän kunnalta Kaivoslain edellyttämää lausuntoa kyseisten alueiden kaavoitustilanteesta, alueiden käyttöä koskevista rajoituksista sekä niistä, joiden etua, oikeutta tai velvollisuutta hakemus mahdollisesti koskettaa.

Kj.:

Kunnanhallitus päättää lausuntonaan Agnico-Eagle Finland Oy:n malminetsintälupahakemuksesta ilmoittaa, että kunnalla ei ole huomautettavaa hakemuksesta.

Malminetsinnästä ei saa olla haittaa alueen poronhoidolle.

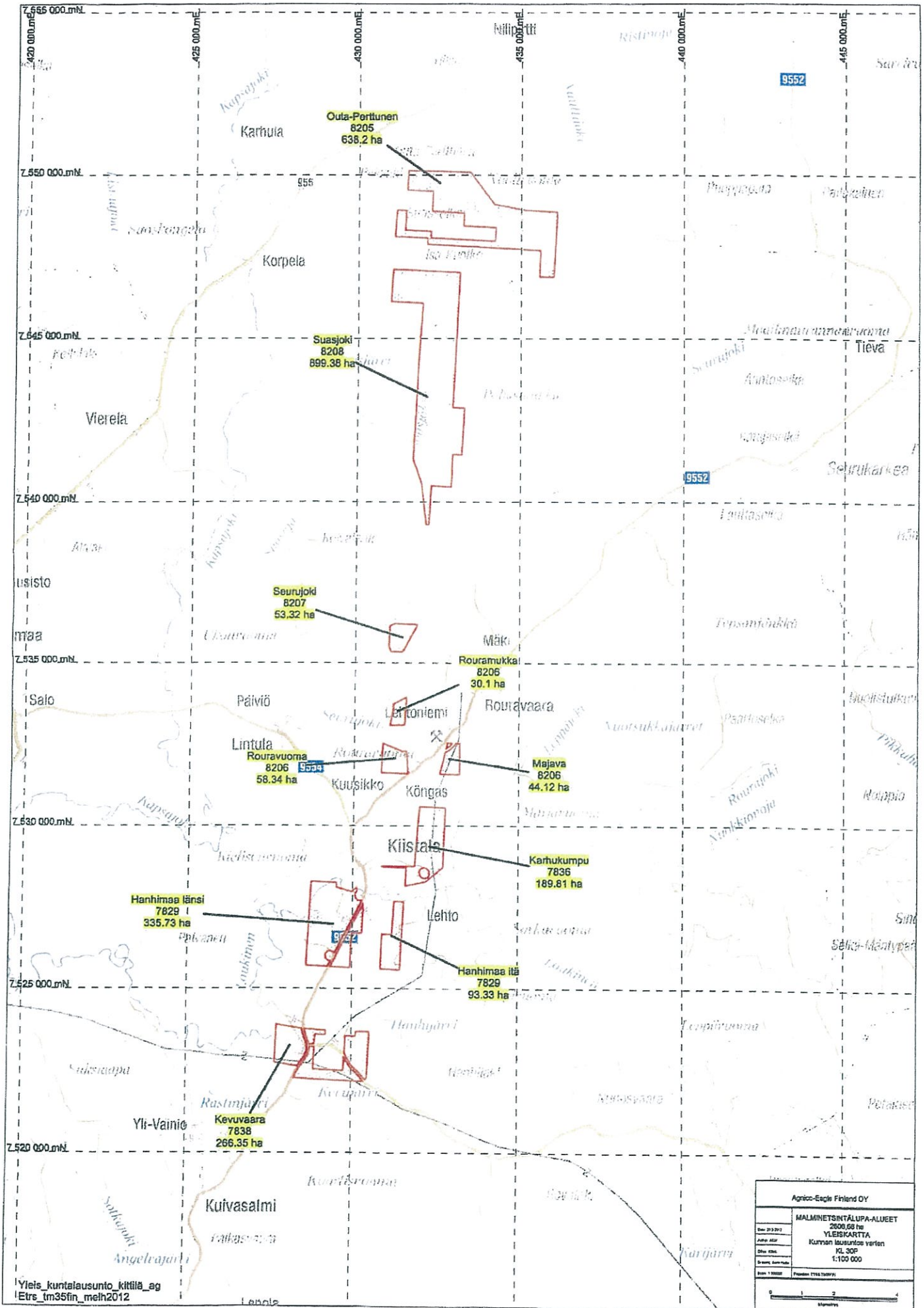
Päätös:

Esitys hyväksyttiin yksimielisesti.

Timo Kurula ilmoitti olevansa esteellinen ja poistui kokouksesta tämän pykälän käsittelyn ajaksi.

Liitteet

Liite 12 Agnico-Eagle Finland Oy:n  
malminetsintälupahakemus/Hanhimaa Itä ym, kartta



Agrico-Eagle Finland OY	
MALMINETSINTÄLUPA-ALUEET	
2500,00 ha	
YLEISKARTTA	
Kunnan alueen verten	
KL 30P	
1:100 000	
Sheet 1/2008	Page 1/14 (1/14)

Yleis\_kuntalausunto\_kitfilä\_ag  
Etrs\_Im35fin\_meh2012